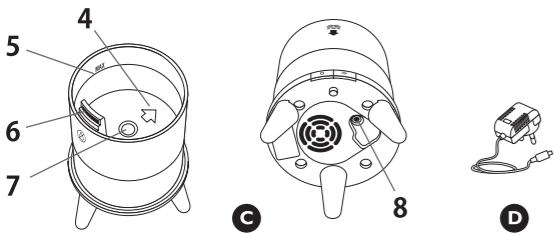
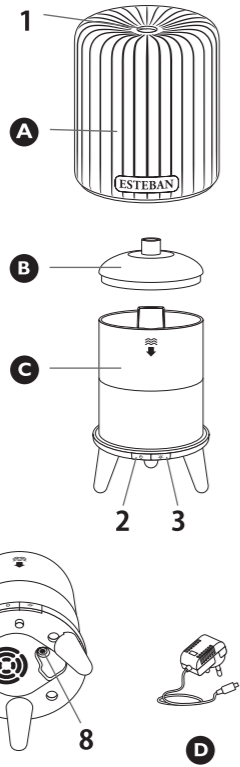


各部の名称

ディフューザー本体

- A** ガラスディフューザーカバー
 1. 噴霧口
- B** ウォータータンク蓋
- C** ウォータータンク下部分
 2. ON/OFF電源ボタン
 3. ライトボタン
 4. 水出口
 5. 最高水位 150ml
 6. 空気噴霧口
 7. セラミックディスク
 8. アダプター接続口
- D** ACアダプター



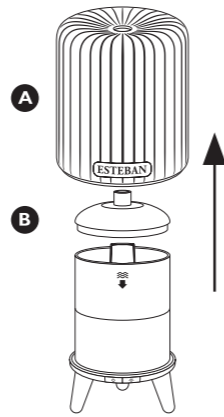
※万一、不具合その他お気づきの点がございましたらすぐに販売店にご連絡ください。

ESTEBAN パフュームミストディフューザーの楽しみ方

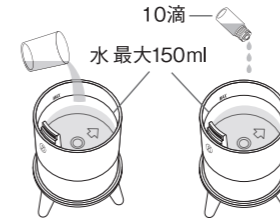
注意
本製品のパッケージに付属している保護用緩衝材はすべて取り除き、必ず水とオイルを入れてから作動させてください。水を入れずに作動させると故障の原因となります。

噴霧させずに明かりだけを間接照明として点灯させたいときは、ディフューザーの電源を入れずに、ライトボタンだけを押してお楽しみください。

1 **A**と**B**を取り外します。

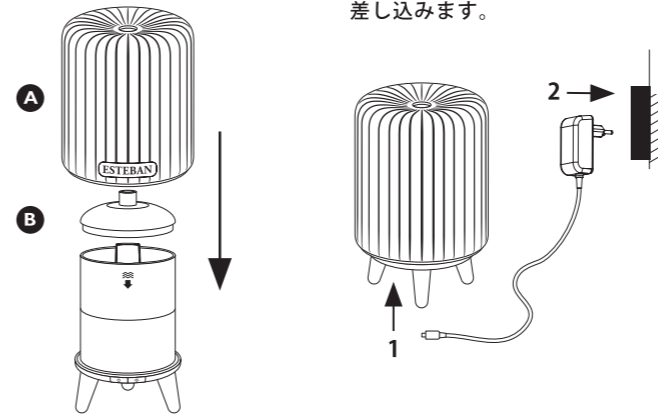


2 **C**に最大150mlまで水を注ぎ入れ、ESTEBANのリフレッシャーオイルをお好みに合わせて10滴程水の中に加えます。

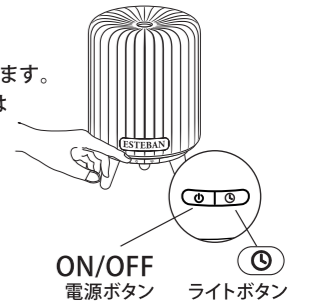


注意
必ず水を注いでから、オイルを入れてください。ウォータータンク内の水位が低すぎたり、150mlを超えたりすると作動しません。

3 **A**と**B**を取り付けます。 **4** 本体とアダプターを接続し、コンセントにプラグを差し込みます。



5 本体側面に、電源(ON/OFF)ボタンとライトボタンがついております。噴霧の作動につきましては手順をご覧ください。



噴霧作動手順

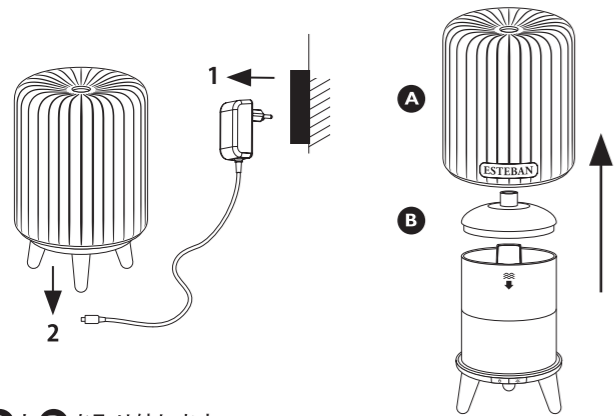
- 1** POWER 電源(ON/OFF)ボタン
 - 1プッシュ 噴霧が始まり、ライトが点灯します。
 - 2プッシュ 30秒ごとに噴霧します。
 - 3プッシュ ディフューザーの電源が切れます。
- 2** LIGHT ライト(ON/OFF)ボタン

ディフューザーの電源を入れなくてもライトボタンは作動します。水をいれずに明かりを点灯することができますので、間接照明器具としてもお楽しみいただけます。

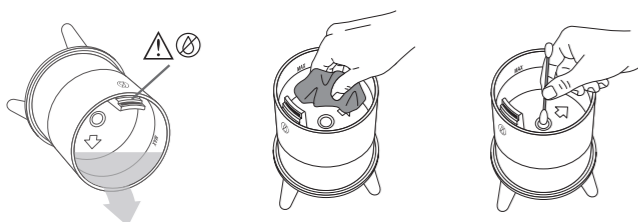
 - 1プッシュ 雰囲気の良い明かりが点灯します。
 - 2プッシュ キャンドルを灯しているような揺らぎのある明かりが点灯します。
 - 3プッシュ 明かりが消えます。

使用後のお手入れ

6 ご使用後は、コンセントからプラグを抜き、本体とアダプターを外します。



Aと**B**を取り外します。空気噴霧口に水が入らないように注意して、残った水を捨てます。乾いた布でタンク内の水分を拭きとります。セラミックディスクは水で湿らせた綿棒を使って拭きとります。



- 本製品を水に浸したり、丸洗いしたりしないでください。
- 刺激の強い精油や粘性の高い精油は使用しないでください。ディフューザーの故障の原因となります。
- 染みや異臭の発生を防ぐため、ご使用のたびにウォータータンクと蓋を掃除してください。
- ウォータータンクの内側と蓋を、中性洗剤(石鹸、食器用洗剤など)を使ってペーパータオル等できれいに拭いてください。
- 部品を傷めることがありますので、エアロゾルスプレー、溶剤、研磨剤は使用しないでください。
- 仕上げに、乾いた布で水分を拭きとってください。
- 外側は必要に応じてよく絞った柔らかい布で水拭きしてください。
- セラミックディスクは、柔らかいクリーニングブラシ、または水で湿らせた綿棒を使って、軽く拭いてください。強く押しすぎないように注意してください。
- 本製品を使用していないときは、ウォータータンクに水を入れたままにしないでください。
- 本製品の周囲を湿らせたり濡らしたりしないでください。
- 使用後や保管する際は、シミや悪臭を防ぐため、器具をきれいに洗浄してください。

困ったときは・・・

本製品が正常に作動しなくなった場合は、次のことをご確認ください。

現象	原因	解決策
本製品のスイッチを入れても霧が出てこない。	本製品の電源が入っていません。	アダプターが、コンセントに正しく接続され充電できていることを確認してください。
	水位が低すぎます。	ウォータータンクに水を補充してください。
	水位が150mlを超えています。	余分な水を捨ててください。
本製品の作動中に噴霧が止まる。	上蓋の噴霧口が詰まっています。	噴霧を妨げるようなものが何もないことを確認してください。
	水位が低すぎます。	ウォータータンクに水を補充してください。
噴霧が不十分。	①の噴霧口が詰まっています。	噴霧を妨げるようなものが何もないことを確認してください。
	コンテナに入れたESTEBANリフレッシャーオイルが多すぎます。	本製品の水を捨て、掃除してください。
	ウォータータンク内のセラミックディスクが汚れています。	《使用後のお手入れ》の説明に従って、ウォータータンク内のセラミックディスクを掃除してください。
ライトのスイッチが入らない。	②の内側に水滴が溜まっています。	ディフューザーの電源を切り、②を取り外し、溜まった水滴をきれいに拭き取ってください。
	本製品の故障	アフターサービスの有効期間内であることを確認したうえで、ESTEBAN GINZAまでご連絡ください。

ACアダプター入力	100 / 240V 50/60Hz 0.3A
ACアダプター出力	24V 0.5A
本体消費電力	最大 12W

問題が解決しない場合はESTEBAN GINZAまでご連絡ください。本製品の不適切な使用が原因で生じた損傷につきましては責任を負いません。

保証書

このたびは、ESTEBAN 製品をお買い上げいただき、誠にありがとうございます。この保証書は、本書記載内容により、お買い上げいただいた日から1年以内に故障した場合に無償で交換を行うことを保証するものです。取扱説明書などの注意事項に従った正常な使用状態で、保証期間内に本商品が万一故障した場合は、保証書を商品に添えてお買い上げ店にご連絡の上、ご持参あるいはお送り頂ければ、無償で交換致します。この場合の交通費、送料および諸費用はおお客様のご負担になります。また、お買い上げ店と当社間の運賃諸費用につきましても、一部ご負担いただく場合があります。お買い上げの際、※印欄の記入をお確かめのうえ大切に保管してください。記入漏れの場合は、直ちにお買い上げの販売店までお申し出ください。

※保証期間：購入年月日 年 月 日より1年間

※ご氏名

※ご住所 TEL: ()

※販売店印

※サンプル※

(注)上記の※項目が未記入の場合は無効です。

ESTEBAN

〒104-0061東京都中央区銀座4-9-1 TEL. 03-3541-3451 FAX. 03-3541-3462