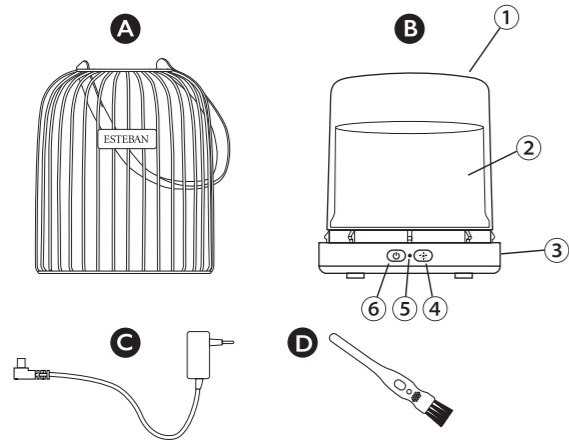


各部の名称



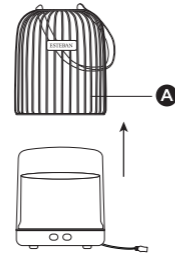
ディフューザー本体

- A メタルカバー
- B ウォータータンク下部分
 - ①. タンクカバー
 - ②. ウォータータンク 最高水位 160mlまで
 - ③. 本体
 - ④. ライトボタン
 - ⑤. バッテリーインジケーター
 - ⑥. ON/OFF電源ボタン
- C ACアダプター
- D セラミックディスク掃除用ブラシ

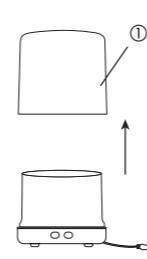
※万一、不良品その他お気づきの点がございましたらすぐに販売店にご連絡ください。
※イラストは実際の製品と異なる場合があります。

ESTEBAN パフュームミストディフューザーの楽しみ方

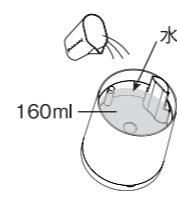
1 メタルカバーAを取り外します。



2 ウォータータンク①の蓋を取ります。



3 Bのタンクに最大160mlまで水を注ぎ入れます。

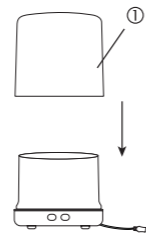


4 ESTEBANのリフレッシュオイルをお好みに合わせて10~15滴程水の中に加えます。

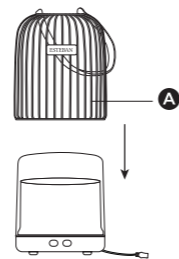


注意 必ず水を注いでから、オイルを入れてください。ウォータータンク内の水位が低すぎたり、160mlを超えたりすると作動しません。

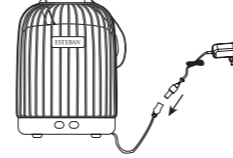
5 ウォータータンク①の蓋を取り付けます。



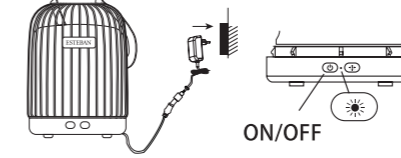
6 メタルカバーAを取り付けます。



7 本体と電気式アダプターを接続します。



8 コンセントにプラグを挿し込みます。噴霧の作動につきましては手順をご覧ください。



●ウォータータンク底面にある白いボタンは、手で電源のON/OFFを切り替えられます。ON/OFFだけの機能となります。

噴霧作動手順

注意 本製品のパッケージに付属している保護用緩衝材はすべて取り除き、必ず水とオイルを入れてから作動させてください。水を入れないで作動させると故障の原因となります。

1 POWER 電源(ON/OFF)ボタン

- 1プッシュ 持続した噴霧が始まり、やさしい雰囲気のみかりが点灯します。
- 2プッシュ 15秒ごとに噴霧が始まります。
- 3プッシュ 噴霧動作を停止し、みかりも消えます。

2 LIGHT ライト(ON/OFF)ボタン

ディフューザーの電源を入れなくてもライトボタンは作動し、照明としてみかりを点灯することができます。

- 1プッシュ 雰囲気の良いやわらかな明るさで点灯します。
- 2プッシュ 強めの明るさで点灯します。
- 3プッシュ キャンドルを灯しているような揺らぎのあるみかりが点灯します。
- 4プッシュ みかりが消えます。

ウォータータンク内の水位が低すぎ、または160mlより高いとディフューザーは作動しません。

使用後のお手入れ

- 最初にアダプターのプラグをコンセントから抜きます。
- メタルカバーとウォータータンクの蓋を取り出します。
- ウォータータンク内に残った水を完全に捨て、水気が残らないよう十分に乾燥させます。
- タンク内にアロマオイルなどが残っていたら、付属のブラシなどを使用して取り除いてください。
- 本製品を水に浸したり、丸洗いしたりしないでください。
- 染みや異臭の発生を防ぐため、ご使用のたびにウォーターコンテナと蓋を掃除してください。
- ウォータータンクの内側と上部のセラミック部品を、中性洗剤(石鹸、食器用洗剤など)を使ってペーパータオル等できれいに拭いてください。
- 部品を傷めることがありますので、エアロゾルスプレー、溶剤、研磨剤は使用しないでください。
- 仕上げに、乾いた布で水分を拭きとってください。
- 外側は必要に応じてよく絞った柔らかい布で水拭きしてください。
- セラミックディスクは、柔らかいクリーニングブラシ、または水で湿らせた綿棒を使って、軽く拭いてください。強く押しすぎないように注意してください。

困ったときは・・・

本製品が正常に作動しなくなった場合は、次のことをご確認ください。

現象	原因	解決策
1 ディフューザーが作動しない、もしくは、噴霧が止まった。	充電がなくなったり、不足しています。	本体とアダプターを接続し、コンセントにプラグを差し込んでください。その際、ウォータータンクに水が入っていることもありますので、ご注意ください。充電が十分に満たされるまで(インジケーターのスイッチが消えるまで)お待ちください。
2 本製品のスイッチを入れても霧が出てこない。	本製品の電源が入っていません。	アダプターが、コンセントおよび本体と正しく接続されていることを確認してください。
	水位が160mlを超えています。	余分な水を捨ててください。
	ウォータータンクの端が塞がれています。	噴霧の発生を妨げているものがないことを確認してください。
3 本製品の作動中に噴霧が止まる。	水位が低すぎます。	ウォータータンクに水を補充してください。
4 噴霧が不十分。	ウォータータンクの蓋に水滴が付いています。	本製品の電源を切り、蓋を取り外して、付いた水滴を取り除きます。
	ウォータータンク内のセラミックディスクが汚れています。	《使用後のお手入れ》の説明に従って、ウォータータンク内のセラミックディスクを掃除してください。
	コンテナに入れたESTEBANインテリアフレグランスオイルまたはエッセンシャルオイルが多すぎます。	本製品の水を捨て、掃除してください。
5 ライトのスイッチが入らない。	ウォータータンクの蓋に水滴が付いています。	本製品の電源を切り、蓋を取り外して、付いた水滴を取り除きます。
	本製品の故障	アフターサービスの有効期間内であることを確認したうえで、ESTEBAN GINZAまでご連絡ください。

問題が解決しない場合はESTEBAN GINZAまでご連絡ください。本製品の不適切な使用が原因で生じた損傷につきましては責任を負いません。

ACアダプター入力	100 / 240V 50/60Hz 0.4A
ACアダプター出力	5V 2A
本体消費電力	最大 4W

保証書

このたびは、ESTEBAN 製品をお買い上げいただき、誠にありがとうございます。この保証書は、本書記載内容により、お買い上げいただいてから1年以内に故障した場合に無償で交換を行うことを保証するものです。取扱説明書などの注意事項に従った正常な使用状態で、保証期間内に本商品が万一故障した場合は、保証書を商品に添えてお買い上げ店にご連絡の上、ご持参あるいはお送り頂ければ、無償で交換致します。この場合の交通費、送料および諸費用はおお客様のご負担となります。また、お買い上げ店と当社間の運賃諸費用につきましても、一部ご負担いただく場合があります。お買い上げの際、※印欄の記入をお確かめのうえ大切に保管してください。記入漏れの場合は、直ちにお買い上げの販売店までお申し出ください。

※保証期間：購入年月日 年 月 日より1年間

※ご氏名

※ご住所 TEL: ()

※販売店印 ※サンプル※

(注)上記の※項目が未記入の場合は無効です。

ESTEBAN

〒104-0061東京都中央区銀座4-9-1 TEL. 03-3541-3451 FAX. 03-3541-3462