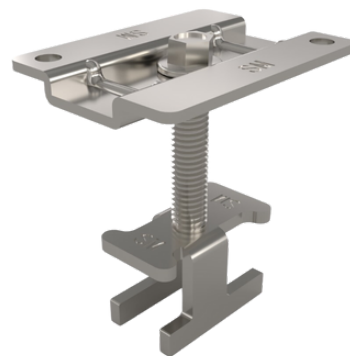
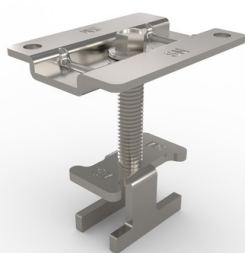


På vår hemsida kan du hitta vårt kalkylatorprogram som gör det enkelt och smidigt att genomföra olika beräkningar.



Produktdatablad Solpanelsfäste Mittklämman

Art.nr SKL2000

Teknisk specifikation

Tekniska data: Längd: 50mm / Bredd: 30mm / Höjd: 60mm / Vikt: 0,09 kg

Användningsområde

Mittklämman är utformad för att passa paneler med höjder mellan 30-40 mm. Den placeras i spåret på infästningsskenan och skruvas sedan åt med 10 Nm för att säkra solpanelen på plats. Vid byte av solpanel kan klämman återmonteras. Produkten finns i två färger, grå och svart.

Material

SKL2000 är tillverkad i magnelis ZM310, korrosivitetsklass: C4

Galvanisk spänning och anpassningsförmåga

Med den innovativa ytbehandlingen zink/magnesium ZM310 förvandlas infästningselementet till en mångsidig komponent. Denna behandling säkerställer fullständig kompatibilitet inte bara med traditionella material som stål och rostfritt stål, utan även med lättmetaller som aluminium.

Tillhörande produkter

| Beteckning | Färg | Ytbehandling | Antal | Vikt |
|------------------|------|----------------|-------|---------|
| Infästningsskena | Grå | Magnelis ZM310 | 1 | 5,65 kg |