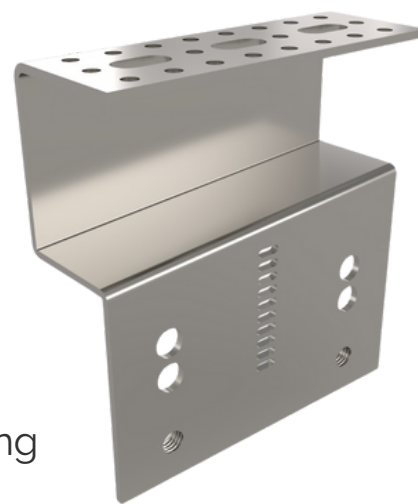
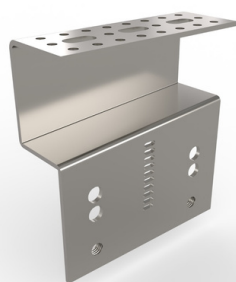


På vår hemsida kan du hitta vårt kalkylatorprogram som gör det enkelt och smidigt att genomföra olika beräkningar.



Fotplatta med infästning för Betongpannor

Art.nr BF1400

Teknisk specifikation

Tekniska data: Längd: 470mm / Bredd: 60mm / Höjd: 140-185 mm / Vikt:1,1 kg

Användningsområde

Fotplattan fästs direkt på undertaket med hjälp av 4 stycken träskruv. Konsolen/fästet monteras på sidan av takpannan och kan justeras upp och ner för att passa olika typer av takpannor. Hålraden i mitten tillsammans med styrningen från fotplattan underlättar monteringen.

Material

BF1400 är tillverkad i magnelis ZM310, korrosivitetsklass: C4

Galvanisk spänning och anpassningsförmåga

Med den innovativa ytbehandlingen zink/magnesium ZM310 förvandlas infästningselementet till en mångsidig komponent. Denna behandling säkerställer fullständig kompatibilitet inte bara med traditionella material som stål och rostfritt stål, utan även med lättmetaller som aluminium.

Tillhörande produkter

Beteckning	Färg	Ytbehandling	Antal	Vikt
Bult M10 x 20	Grå	Magnelis ZM310	2	0,02 kg
Träskruv 6 x 30	Grå	Magnelis ZM310	4	0,01 kg