



ton.eu

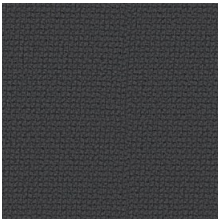
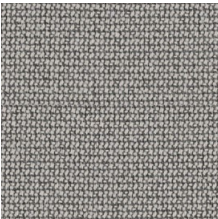

Ton

Čalounické materiály jsou rozděleny do cenových kategorií. Látky a koženky spadají do kategorií A až D a přírodní kůže do kategorií 1 a 2. Všechny čalounické materiály jsou vhodné do veřejných prostorů zejména svými vysokými hodnotami oděruvzdornosti. Řada z nich splňuje rovněž bezpečnostní požadavky na samozhášivost.

V souladu s ochranou životního prostředí vyhovují materiály nařízením EU nebo jiných mezinárodně uznávaných organizací.

KATEGORIE A

● CURA

| Složení | Šíře | Oděruvzdornost | Žmolkování | Samozhášivost | Ekologie | Čištění | |
|---|---|---|--|---|--------------------------|---|-------|
| 98 % recyklovaný polyester, 2 % polyester | 140 cm | 100 000 MD | 4-5 | EN 1021 část 1 & 2 CAL TB 117 - 2013 | OEKO-TEX® EU Ecolabel |  98 % RECYKLOVANÝ | |
|  |  |  |  | 60019 | 60112 | 62125 | 68182 |

● GRAIN

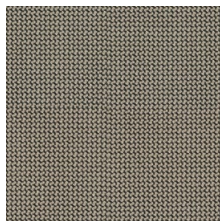
| Složení | Šíře | Oděruvzdornost | Žmolkování | Samozhášivost | Ekologie | Čištění | |
|---|---|---|--|---|----------|---|--------|
| povrch: 94 % polyuretan, 6 % silikon podlep: 100 % polyester | 140 cm | 200 000 MD | | BS 5852 část 1 CAL TB 117 - 2013 EN 1021 část 1 & 2 | REACH |  ANTIMIKROBIÁLNÍ ODOLNOST VŮČI SKVRNÁM | |
|  |  |  |  | ARCILLA | BLANCO | CANELA | CENIZA |
|  |  |  | | COGNAC | MARRON | NEGRO | |

● RENEWED LOOP

| Složení | Šíře | Oděruvzdornost | Žmolkování | Samozhášivost | Ekologie | Čištění |
|--|--------|----------------|------------|---|--------------------------|-------------------|
| 100 % recyklovaný polyester, obsahuje 3-10 % textilních zbytků | 140 cm | 100 000 MD | 4-5 | EN 1021 část 1 & 2 CAL TB 117 - 2013 BS 5852 část 1 | OEKO-TEX® EU Ecolabel | 100 % RECYKLOVANÝ |



60999



61280



66257

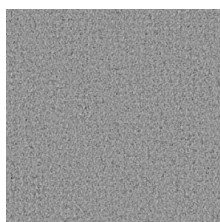
KATEGORIE B

● LOWLANDS

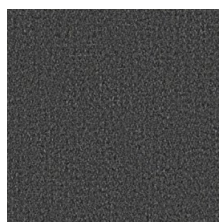
| Složení | Šíře | Oděruvzdornost | Žmolkování | Samozhášivost | Ekologie | Čištění |
|---------------------------------------|--------|----------------|------------|---|--------------------|------------------|
| 70 % recyklovaná vlna, 30 % polyamide | 140 cm | 190 000 MD | 3 | BS 5852 Crib 5 EN 1021 část 1 & 2 CAL TB 117 - 2013 | OEKO-TEX® REACH | 70 % RECYKLOVANÝ |



511



513



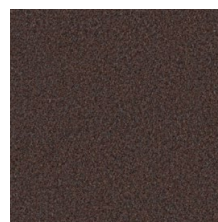
516



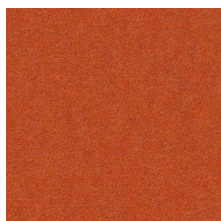
521



526



529



550



575

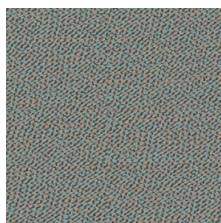
KATEGORIE C

● ARCO

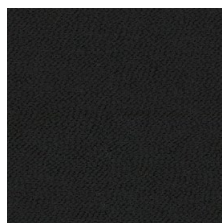
| Složení | Šíře | Oděruvzdornost | Žmolkování | Samozhášivost | Ekologie | Čištění |
|------------------------------------|--------|----------------|------------|--|------------------|-------------------------------------|
| 95 % střížní vlna 5 % polyamide | 140 cm | 70 000 MD | 4-5 | BS 5852 část 1, CAL TB 117 - 2013, DIN EN 1021-1/-2 UNI 9175 1 IM | REACH AB 2998 | ☒ ☒ ☒ ☒ (P) ☒ NÁMOŘNÍ SEKTOR |



BLOSSOM



COAST



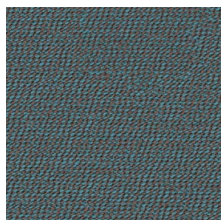
EBONY



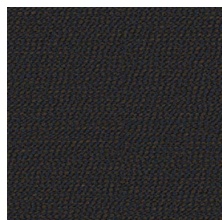
ICE



JASMIN



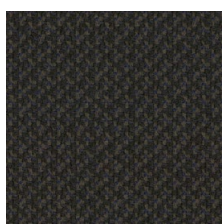
POND



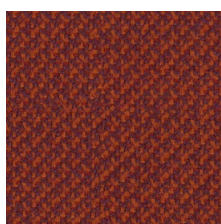
SECRET

● CLEO

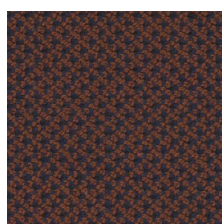
| Složení | Šíře | Oděruvzdornost | Žmolkování | Samozhášivost | Ekologie | Čištění |
|-------------------------------------|--------|----------------|------------|---|------------------|-------------------------------------|
| 95 % střížní vlna, 5 % polyamide | 140 cm | 70 000 MD | 4-5 | BS 5852 část 1 CAL TB 117 - 2013 DIN EN 1021-1/-2 ÖNORM B1/Q1 UNI 9175 1 IM | REACH AB 2998 | ☒ ☒ ☒ ☒ (P) ☒ NÁMOŘNÍ SEKTOR |



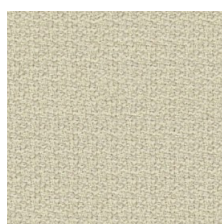
COAL



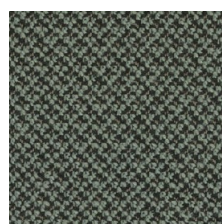
LAMPION



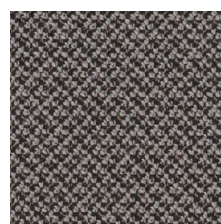
MAGMA



PEARL



SALBEI



WALNUT

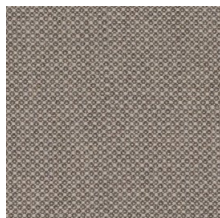
KATEGORIE D

● FIORI 2

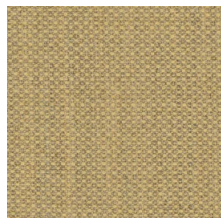
| Složení | Šíře | Oděruvzdornost | Žmolkování | Samozhášivost | Ekologie | Čištění |
|---------------------------------|--------|----------------|------------|---|-------------|-----------------------------------|
| 92 % střížní vlna, 8 % nylon | 140 cm | 60 000 MD | 4-5 | BS 5852 část 1 EN 1021 část 1 & 2 CAL TB 117 - 2013 ÖNORM B1/Q1 UNI 9175 1 IM | EU Ecolabel | ☒ ☒ ☒ ☒ ☒ ☒ NÁMŔRNÍ SEKTOR |



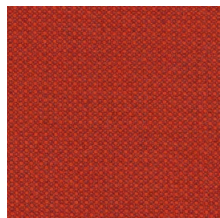
0201



0262



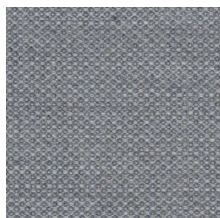
0422



0571



0581



0751

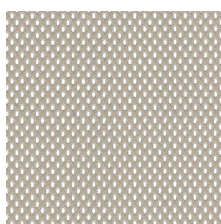


0961

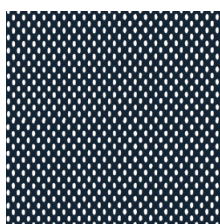
SÍŤOVINY

● POLO

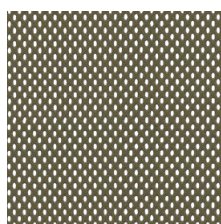
| Složení | Šíře | Oděruvzdornost | Žmolkování | Samozhášivost | Ekologie | Čištění |
|-----------------|--------|----------------|------------|---------------|-----------|-------------|
| 100 % polyester | 150 cm | 100 000 MD | 5 | | OEKO-TEX® | ☒ ☒ ☒ ☒ ☒ ☒ |



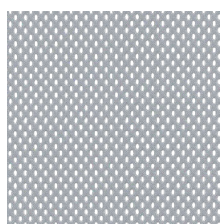
BEIGE



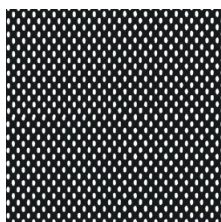
BLEU



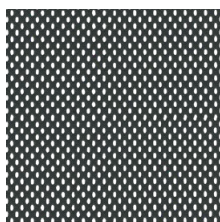
CASTORO



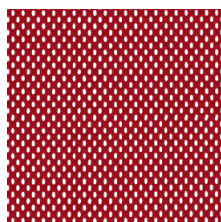
GRIGIO



NERO



PIOMBO




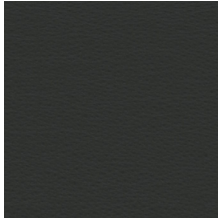

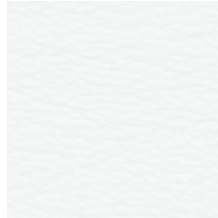
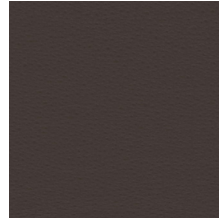
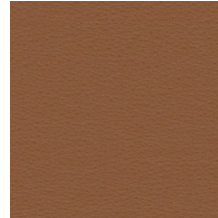
ROSSO

Textilní síťovina Polo se používá k čalounění opěradla lounge křesla Chips a lze ji využít k čalounění opěradel a sedadel například klasické řady ohýbaného nábytku.

Při použití na sedadle je síťovina zespod doplněna ještě speciálním podsítováním vhodným pro zvýšenou zátěž.

KATEGORIE 1

● PRESCOTT

| Složení | Šíře | Tloušťka kůže | Samozhášivost | Ekologie | Čištění |
|---|---|---|--|---|---|
| semi-anilinová kůže | 4,8-5,0 m ² | 1,2-1,4 mm | CAL TB 117 - 2013 BS 5852:1979 BS EN 1021-1-2:2006 | REACH | ☒ ☒ ☒ ☒ ☒ NÁMOŘNÍ SEKTOR |
|  |  |  |  |  |  |
| ANTILOP | BLACK INK | CLAY | DASH | ROOT | SWAMP |

KATEGORIE 2

● ELMOTIQUE

| Složení | Šíře | Tloušťka kůže | Samozhášivost | Ekologie | Čištění |
|---|---|---|--|---|-----------|
| anilinová kůže | ±4,8 m ² | 1,00-1,20 mm | CAL TB 117 - 2013 ISO 8191 část 1 & 2 EN 1021 část 1 & 2 | REACH | ☒ ☒ ☒ ☒ ☒ |
|  |  |  |  |  | |
| 43024 | 43807 | 77875 | 93957 | 99001 | |