



SARK

折 り 畳 み 傘

50cmサイズ

取 扱 説 明 書

この度は、koguMiの商品をお買い上げいただき、誠にありがとうございます。

安全にご使用いただくため、「取扱説明書」を必ずお読みいただき、正しくご使用ください。

また、本書はいつでも確認できるように大切に保管してください。

こちらの商品はkoguMiオリジナル商品です

おでかけブランド、『koguMi』です。

外を楽しく快適にしてくれるアイテムや、ご帰宅後のケア用品など。koguMiは心を上向きにするための、「おでかけブランド」として誕生しました。たとえば、少し落ち込んでしまった時も、koguMiと一緒にちょっとした冒険に出かけたいくなる。そう思っていただけのブランドを目指していきます。

商品仕様



晴れ雨兼用



自動開閉



軽量



丈夫



コンパクトに
収納可能



UPF50+



遮光率99.95%
生地使用



遮熱効果

商品名 SARK(サーク)

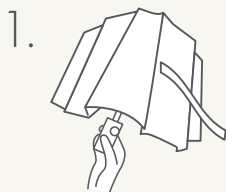
素材 布地 | ポリエステル100% フレーム | アルミニウム、グラスファイバー

重量 約210g

サイズ 収納時 | 直径約5cm×全長約23cm 開放時 | 直径約90cm 親骨 | 約50cm

使用方法

開き方



1. 傘カバーから傘を取り出し、
ベルトを外してください



2. 傘を軽く振ってから、
持ち手の開閉ボタンを押します



3. ワンタッチで傘が開きます

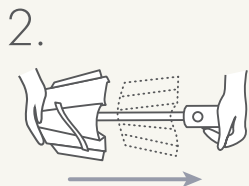
※ 開くときのご注意: 周囲の安全を十分に確認の上、ご使用ください。決して人に向けて開かないでください。

※ 傘を開く前にハンドルがしっかり奥まで差し込まれていることを確認して下さい。完全にロックされていないと開くことが出来ません。

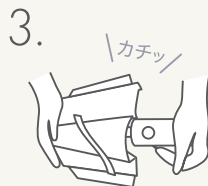
閉じ方



1. 持ち手の開閉ボタンを押すと、
自動で傘が閉じます



2. 両手で地面と水平に持ち、伸びて
いる骨組みを押し込んでください



3. 「カチッ」と音がするまで
きちんとロックしてください

※ 押し込むときはボタン部分を触らないようにご注意ください

取り扱い上のご注意 ※必ずお守りください

- 商品の特性上、先端部分が当たらないように、常に周囲の安全を確認して使用してください。
- 傘の開閉時には、ご自身の顔や身体から離してご使用ください。
- 故障の原因となりますので、無理に手で開閉しないで下さい。
- 振り回したり投げたりしないでください。
- ご使用の際は、風向きに逆らわず傘を差してください。
- 台風や強風時に使用すると、傘の骨が折れるなど危険ですのでご使用はおやめください。
- ステッキ替わり等、傘本来の目的以外では使用しないでください。
- 手元や骨組み等、傘が壊れた状態で使用しないでください。
- 製品の構造上、骨同士が狭くなっている為、骨部分に手や指を入れないでください。ケガの恐れがあります。
- 日焼け止めやクリーム等が、製品の生地・手持ち部分の色落ちの原因となる場合があります。
- 薬品（シンナー・ベンジン・アルコール）などは使用しないでください。シミや変色の原因になる恐れがあります。摩擦などにより色落ち、色移りする恐れがございますのでご注意ください。
- 防水性が非常に高い分、内部の湿気が抜けにくく保管時に結露してしまうため傘を開くと内側が濡れている場合がございます。内側が濡れているとサビの原因になるため、ご使用後は風通しの良い日陰で乾かしてから保管をお願いいたします。
- 濡れたまま保管した場合、カビや錆び、生地の色移りの原因となりますので、濡れた傘を長時間いれたままにしないでください。傘生地の防水・撥水力は、ご使用頻度によって低下してくることは避けられません。
- 機械による生産過程において糸くず等が出ている場合がございますが、不良ではございませんので、気にされる場合は切ってご使用ください。
- 自転車やベビーカー等に取り付けて使用する構造になってはおりません。事故や破損の原因となる恐れがある為絶対に取り付けないでください。
- 火気の近くや高温の場所で使用・保管しないでください。
- 廃棄の際は、各自治体の条件等に基づいて行ってください。
- お子様には保護者の方からご注意ください。

よくあるご質問

Q. 長持ちさせる保管方法を教えてください。

- A. 水に濡れたまま保管すると、はっ水力・防水加工の劣化や、骨サビの原因になりますので、使用後は十分に水を切り、直射日光の当たらない風通しの良い所で傘を広げて陰干しし、十分に乾かしてから保管してください。

※水を切るときは、下に向けて開閉を繰り返してください。クルクル回すと、骨やパーツを傷める原因となります。

※直射日光の当たる場所や高温多湿な場所、強い蛍光灯の光は、生地劣化や、骨への負担、手元のべたつきなどの原因となります為、お控えください。

Q. 自動開閉ボタンを押しても開きません。

- A. ロックがかかるまで手元部分が収納できていない可能性があります。また、自動開閉傘は手元のボタン操作でのみ開閉することができ、手動での開閉を行うことはできない仕様です。正しい位置に収納できていても作動しない場合は、商品不良の可能性がございますのでお問い合わせください。

<初期不良による返品・交換>

- ・商品がお手元に届きましたら、ご注文の内容と同じものかすぐにご確認ください。
- ・商品の品質には万全を期しておりますが、万一、お届け時に商品が破損・汚損していた場合、またはご注文と異なる商品がお手元に届いた場合は、在庫確認後、至急新しい商品とお取り替えさせていただきます。
- ・商品の交換・返品は、お届け後10日間以内に下記までご連絡ください。

| 製品名・型番 | SARK(サーク) | |
|--------|--------------|--------------|
| | オフホワイト | KM-UO9-WH-01 |
| ブラック | KM-UO9-BK-01 | |
| ピンク | KM-UO9-PK-01 | |

kogumi

【お問い合わせ先】 customer@kogumi.jp

050-1807-9585 (平日10:00~13:00・14:00~16:00)

株式会社KURUKURU 東京都中央区銀座6-10-1 HP | <https://kogumi.jp/>

