

FLEX 3

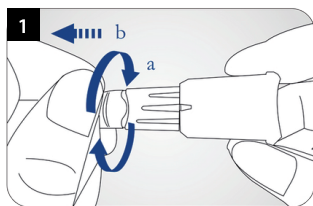
LANCETTE SÉCURITAIRE À PÉNÉTRATION AJUSTABLE



Avec ses 3 niveaux de profondeur réglables, soit 1.3mm, 1.8mm et 2.3mm, Flex3 permet de répondre à l'ensemble des besoins cliniques des professionnels de la santé en plus d'assurer la sécurité pour tout le personnel ainsi que pour le patient.



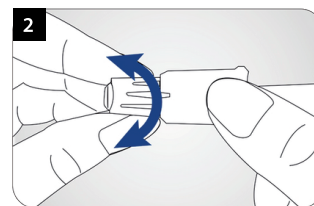
ÉTAPE 1



Tourner le capuchon, puis tirer doucement pour le retirer.

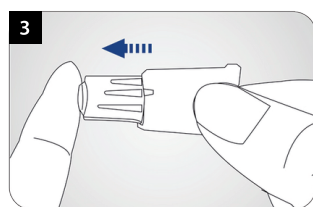
Attention : il est important de complètement tourner le capuchon de 360° avant de l'enlever et de ne pas appliquer de force en le retirant.

ÉTAPE 2



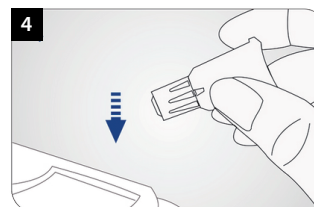
Tourner l'extrémité blanche afin de régler la profondeur désirée.

ÉTAPE 3



Pour déclencher la lancette, presser fermement le dispositif contre le site de ponction.

ÉTAPE 4



Jeter la lancette souillée dans un récipient pour objets tranchants.

