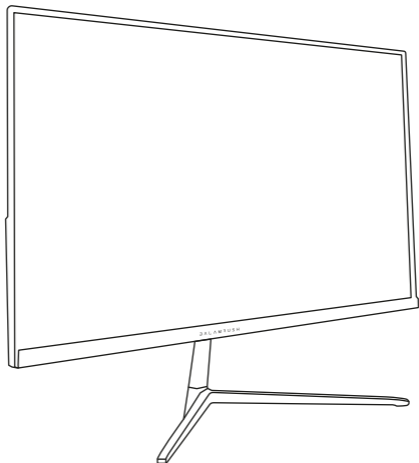


BALMUSH
AZENDER SERIES

23.8"



MGX23
ULTRA ODYSSEY II
MONITOR

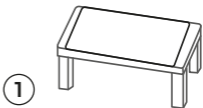
BR-938341

Gracias por adquirir uno de nuestros productos.
Por favor, lea atentamente este instructivo para saber cómo utilizar adecuadamente el producto.

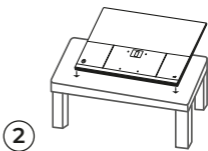
Nota: Todas las ilustraciones y accesorios en este manual son únicamente para referencia, prácticamente referencian al producto original. Balam Rush se reserva el derecho de actualizar o mejorar el producto sin previo aviso.

Pasos para ensamblar

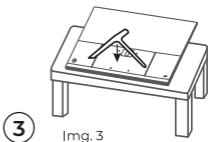
Como se muestra en la imagen número uno, se recomienda poner una película protectora plástica o alguna tela sobre la superficie donde se montará el monitor.



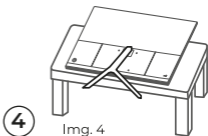
Luego, coloca tu monitor LED en la superficie protegida como se muestra en la imagen número dos.



Así como se puede visualizar en la imagen número 3, fija la escuadra de soporte con el tornillo ya incluido, luego asegure con un atornillador.



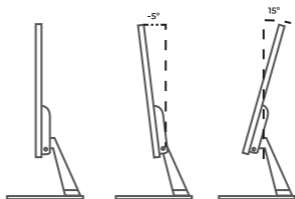
Fija la base en la escuadra de soporte instalada y aprieta con un atornillador, como se muestra en la imagen número 4. Finalmente, levanta tu monitor y colócalo soportado por la escuadra en la mesa de tu preferencia.



Ajuste de ángulos

Una experiencia de inclinación para tu ángulo perfecto.

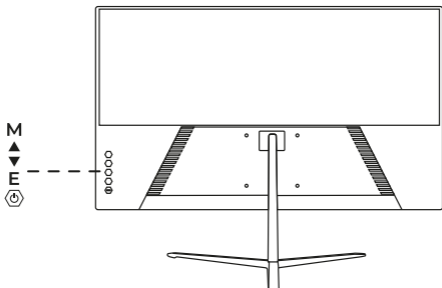
Tu monitor LED curvado tiene un ajuste con el rango de -5° hasta los 15° . Para ajuste, primero sostén la escuadra de soporte para evitar tocar directamente la pantalla y simplemente ajusta a tu ángulo de preferencia ejerciendo presión sobre tu pantalla (procura hacerlo desde los bordes).



Nota 1: Asegúrate de no tener objetos alrededor antes de ajustar los ángulos, para evitar golpes o daños a tu monitor LED.

Nota 2: El monitor debe estar en una superficie plana.

Funciones de los botones



Precauciones y recomendaciones

Cuidado básico Cuando la pantalla se ensucie, para limpiarla haga lo siguiente:

- Limpie la pantalla con un paño suave y sin pelusas para eliminar el polvo residual.
- Rocíe o aplique el líquido de limpieza sobre un paño suave. Luego limpie la pantalla suavemente con el paño húmedo.

Nota:

- Asegúrese de que el paño esté húmedo, pero no mojado.
- Al limpiar, evite aplicar una presión excesiva sobre la pantalla.
- Los limpiadores ácidos o abrasivos pueden dañar la pantalla.

Recomendaciones para la comodidad del usuario Los siguientes son algunos consejos para una visualización cómoda de su monitor:

- Las distancias de visualización óptimas para los monitores varían entre aproximadamente 510 mm a 760 mm (20" a 30").
- Una indicación general consiste en colocar el monitor de modo que la parte superior de la pantalla esté a la altura de su ojo, o ligeramente debajo de la línea de visión, cuando esté sentado cómodamente.
- Use una iluminación adecuada para el tipo de trabajo que está realizando.
- Tome descansos regulares y frecuentes (por lo menos durante 10 minutos) cada media hora.
- Asegúrese de apartar la vista de la pantalla del monitor periódicamente y enfocar un objeto lejano durante al menos 20 segundos durante los descansos.
- El ejercicio ocular puede ayudar a reducir la fatiga ocular. Repita estos ejercicios con frecuencia: (1) Mirar hacia arriba y hacia abajo (2) Mover los ojos lentamente (3) Mover los ojos en diagonal.

Precauciones de seguridad

Lea las siguientes Precauciones de seguridad antes de usar el monitor.

- Utilice únicamente los accesorios que se suministran con el monitor o los recomendados por el fabricante.
 - Mantenga la bolsa de plástico para el producto en un lugar que no pueda ser alcanzado por los niños.
 - Antes de conectar el monitor a la toma de corriente, asegúrese de que la tensión nominal del cable de alimentación sea compatible con la especificación de potencia del país en el que usted se encuentra.
 - El enchufe del cable de alimentación debe estar conectado a una toma de corriente con conexión a tierra y con el cableado adecuado.
 - No toque el enchufe con las manos mojadas, de lo contrario podría provocar una descarga eléctrica.
 - Coloque el monitor en un lugar estable y bien ventilado.
 - No coloque el monitor cerca de fuentes de calor, como radiadores eléctricos o luz solar directa.
 - Los orificios o aberturas en el monitor son para ventilación. No cubra ni bloquee los orificios de ventilación con ningún objeto.
 - No utilice el monitor cerca de agua, bebidas o ningún tipo de líquidos. De lo contrario, podría provocar una descarga eléctrica o dañar el monitor.
 - Asegúrese de desenchufar el monitor de la toma de corriente antes de limpiarlo.
 - Como la superficie de la pantalla es fácil de rayar, evite tocar la superficie con cualquier objeto duro o afilado.
 - Use un paño suave y sin pelusas en lugar de un pañuelo para limpiar la pantalla.
- Puede usar un limpiador de cristales para limpiar el monitor si es necesario. Sin embargo, nunca rocíe el limpiador directamente sobre la pantalla.
- Desconecte el cable de alimentación si el monitor no será utilizado durante un período prolongado de tiempo.
 - No intente desmontar o reparar el monitor por su cuenta.

Atención a cliente:

33 3563 0505

si tienes una duda o comentario de nuestro producto visita:

www.balamrush.com

 BalamRush |  BalamRush_mx

