

BALMORUSH  
LEGEND SERIES



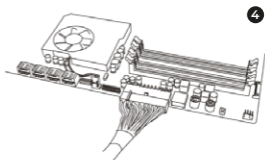
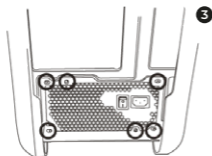
**GR BURST GR750G**  
FUENTE DE PODER

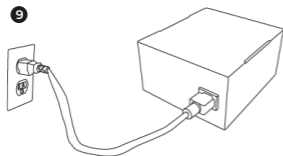
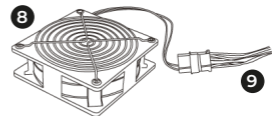
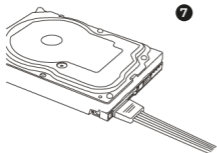
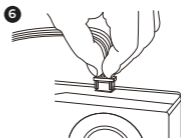
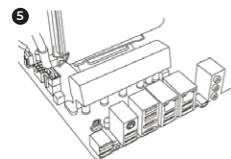
## Instalación

1. Remueva la fuente de alimentación y los cables que se encuentran en el gabinete. (El cable AC y modular) si todavía no lo ha hecho.
2. Toma la nueva fuente de poder de su empaque.
3. Instale su fuente de alimentación en su computadora con los cuatro tornillos provistos.

**Nota:** Se recomienda instalar la fuente de alimentación con el ventilador hacia abajo. Sin embargo, si el gabinete tiene el espacio para la fuente de alimentación abajo, lo mejor es instalar la fuente con el ventilador hacia arriba para una mayor eficiencia y fiabilidad.

4. Conecte el cable ATX del conector de alimentación principal a la tarjeta madre.
5. Conecte el conector de alimentación del CPU.
6. Opción 1: Conecte el conector PCIe 6+2Pin en la tarjeta gráfica.  
Opción 2: Conecte el conector 12+4Pin (12VHPWR) PCIe a la tarjeta gráfica.
7. Conecte los cables de alimentación SATA a todas las unidades de datos o unidades ópticas (por ejemplo, discos duros, discos de estado sólido, unidades ópticas)
8. Conecte los conectores periféricos molex de 4PIN para ventiladores, bombas, componentes heredados, otros dispositivos y adaptadores.
9. Conecte el cable de alimentación de CA a su fuente de alimentación y al tomacorriente de pared, verifique todas las conexiones para garantizar una conexión sólida, coloque el interruptor de alimentación en la fuente de alimentación en la posición ON.





## Especificaciones

P / N	ENTRADA AC	CARACTERÍSTICA ELÉCTRICA: 115 V~ - 230 V~ 10 A / 5 A 50 / 60 Hz				
<b>750 W</b>	SALIDA AC	+ 5 V	+ 3.3 V	+ 12 V	-12V	+ 5 VSB
	CORRIENTE SALIDA MÁX.	20 A	20 A	62.5 A	0.3 A	2.5 A
	POTENCIA CONTINUA	<b>750 W</b>				

## Protección total

- Protección contra sobrecargas.
  - Protección del 110% - 160% a carga completa.
  - Protección contra cortocircuitos.
- Se activa cuando algún riel DC haga corto circuito.

## Ambiente

- Temperatura de funcionamiento: +5°C a +40°C
- Humedad con la que trabaja: 20% a 85% sin condensación.
- Tiempo medio entre averías: >100, 000 horas.

## Precauciones

### Instrucciones importantes de seguridad.

- No coloque su sistema cerca de un radiador u otra fuente de calor.
- No coloque su sistema cerca de una fuente de campos magnéticos fuertes.
- No coloque su sistema en un ambiente húmedo o polvoriento, o en un área expuesta a vibraciones fuertes.
- No ubique su sistema directamente bajo la luz del sol.
- Su computadora debe operar con un voltaje de entrada de CA estable.
- No abra la cubierta en la caja de la fuente de alimentación. Hay voltajes peligrosos presentes dentro de la cubierta. Su garantía se anulará si se remueve la cubierta.
- Nunca utilice el dispositivo con las manos mojadas o húmedas.
- Nunca coloque objetos en las aberturas o en el ventilador de la fuente de alimentación.
- Verifique que el cable de alimentación de CA está enchufado en un tomacorriente energizado.
- Asegúrese de que el cable de alimentación está enchufado en la fuente de alimentación.
- Asegúrese de conectar su fuente de alimentación correctamente. Revise los manuales de su placa madre y de su tarjeta gráfica para obtener detalles sobre compatibilidad antes de conectar la fuente de alimentación a cualquiera de sus dispositivos.

Este producto no debe de ser utilizado por personas (incluyendo niños sin supervisión adulta) con capacidades físicas, sensoriales o mentales diferentes, o que carezcan de experiencia o conocimiento en el manejo de estos dispositivos, a menos que estén bajo supervisión de una persona responsable de su seguridad. Los niños deben supervisarse para que no jueguen con el dispositivo.

## Advertencias

Si su nueva fuente de alimentación no está funcionando correctamente, intente lo siguiente: •Asegúrese de que el cable de alimentación de la computadora esté firmemente enchufado en el conector del cable de alimentación situado en su computadora.

- Si está usando un protector contra sobretensión, asegúrese de que esté enchufado y encendido. •Asegúrese de que el tomacorriente de pared esté suministrando corriente. Por ejemplo, enchufe una lámpara en el tomacorriente y enciéndala.
- Asegúrese de que el cable de la fuente de alimentación de la tarjeta del sistema esté firmemente conectado al conector de la tarjeta del sistema (24pines o 20pines).
- Asegúrese de que todos los cables de la fuente de alimentación a los dispositivos periféricos, tales como unidades de disco duro, unidades ópticas y ventiladores, estén firmemente conectados. Cualquier conexión floja de cables de alimentación puede causar que la fuente de alimentación no funcione correctamente.
- La fuente de alimentación puede estar sobrecargada. Desconecte cualquier componente innecesario, tal como unidades de disco extra, e intente de nuevo.
- Si la fuente de alimentación se encuentra muy caliente, revise los ventiladores de la caja y el ventilador de la fuente de alimentación. Reemplace cualquier ventilador defectuoso de la caja e intente de nuevo.

Atención a cliente:

33 3563 0505

si tienes una duda o comentario de nuestro producto visita:

**[www.balamrush.com](http://www.balamrush.com)**

 BalamRush |  BalamRush\_mx

