



mihagi kougei

美萩
工芸



環境への取り組み

美萩工芸では持続可能な開発目標を達成する為、地域社会に貢献、伝統技術の継承、技術革新、次世代への教育を目指し会社を運営しております。

2030年までにあらゆる国と地域が達成すべき17の目標に達成する為、以下の様な取り組みを行っております。

※持続可能な開発目標(Sustainable Development Goals: SDGs)は、2015年9月の国連サミットにおいて採択された「持続可能な開発のための2030アジェンダ」(2030アジェンダ)に含まれるもので、持続可能な世界を実現するための17の目標。

森林について

植えて、育て、収穫、合法伐採された九州、中国地方の杉材に焦点を当て建築建材で余った材料から丸太まで仕入れる事により、持続可能な山林の経営、森林資源の保全、サプライチェーンの構築に貢献しております。豊かな森林の保全により河川を通じて海洋保全、水質改善により海洋生物の成長、土砂の流出防止により災害を未然に防ぐ事に繋がります。

昨今問題になっています林業の衰退を弊社は重く受け止めております。国産の杉材は植林後伐採まで40~50年後であり今現在植えられた杉材は次世代へと託されます。このままさらに衰退が進めば私たちの次世代にまで影響を及ぼす事になる為、100年後にまで見据えた社会と地域の貢献に努めてまいります。



国産の杉材を計画伐採する様子

貢献するSDGs



合法伐採



サプライチェーン



炭素貯蔵



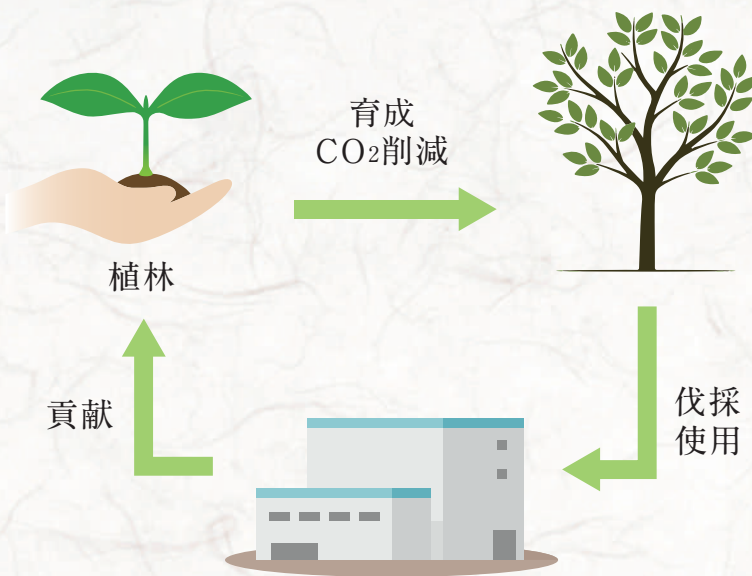
海洋保全



水源涵養



土壌保全



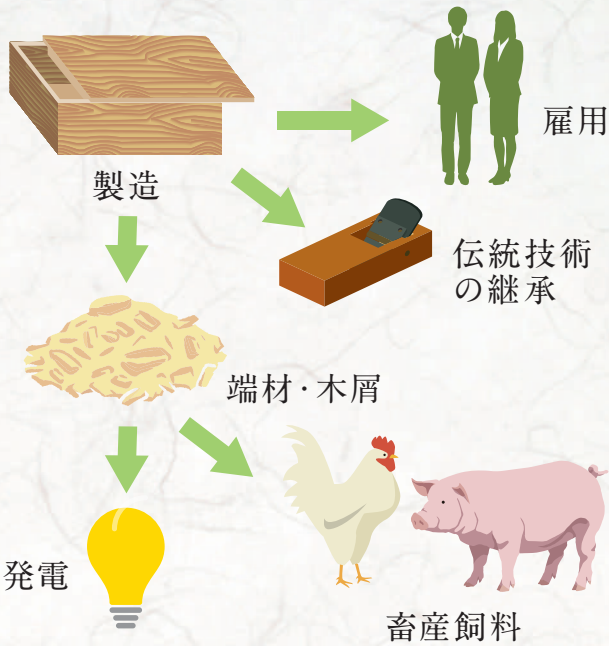
木の活用について

美萩工芸では国産材、海外材を山口県萩市の工場で一括製造により地域経済の活性化、ディーセントワーク、産業の持続化への推進。製造により発生した端材、木屑の養鶏、養豚への利用、火力発電によるエネルギー化への促進。安定した職場環境を構築する為に労働環境の改善、ジェンダー平等、働き甲斐のある職場作りに努めております。

正社員120名男女比3:7による雇用の創出、ジェンダー平等による育児休暇、子育て支援、製造の効率化・機械化による労働時間・残業時間の削減により心にゆとりが出来る人材の成長。伝統技術の継承により次世代への教育も行っております。

貢献するSDGs

 <p>9 産業と技術革新の基盤をつくろう</p> <p>木材加工の技術</p>	 <p>12 つくる責任 つかう責任</p> <p>木材の流通</p>	 <p>11 住み続けられるまちづくりを</p> <p>地方創生</p>
 <p>5 ジェンダー平等を実現しよう</p> <p>働きやすい職場</p>	 <p>8 働きがいも経済成長も</p> <p>雇用創出</p>	 <p>2 飢餓をゼロに</p> <p>養鶏・養豚</p>
 <p>7 エネルギーをみんなにそしてクリーンに</p> <p>木屑の利用</p>	 <p>4 質の高い教育をみんなに</p> <p>技術の継承</p>	 <p>3 すべての人に健康と福祉を</p> <p>健康促進</p>



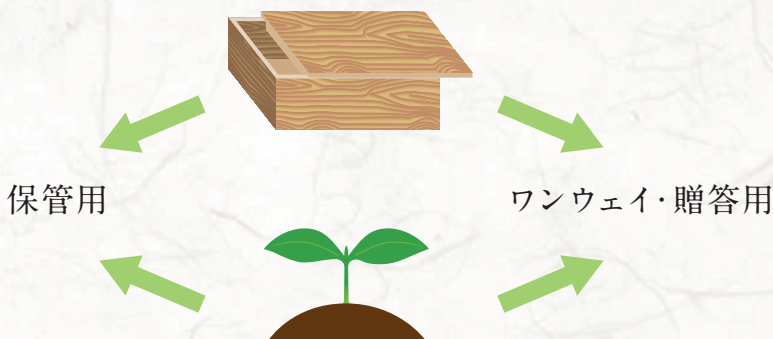
木箱用途について

弊社工場にて作成された木箱は様々な流通を通してお客様の元に届いております。1点物の茶道具等を入れ保管する為、江戸時代より保管は木箱として使用されております。調湿効果のある木箱は内容物を一定の湿度に保ち保全されます。

時代とともに贈答品の箱としてもつかわれる様になり、今では食品を入れる用途等幅広く認知されています。環境に配慮した木材を使用しているため最終的に土に還ります。

貢献するSDGs

 <p>12 つくる責任 つかう責任</p> <p>持続可能な産業</p>	 <p>15 陸の豊かさも守ろう</p> <p>土壌保全</p>
 <p>16 平和と公正をすべての人に</p> <p>公正な事業行動</p>	 <p>13 気候変動に具体的な対策を</p> <p>森林の循環</p>





伝統の技心

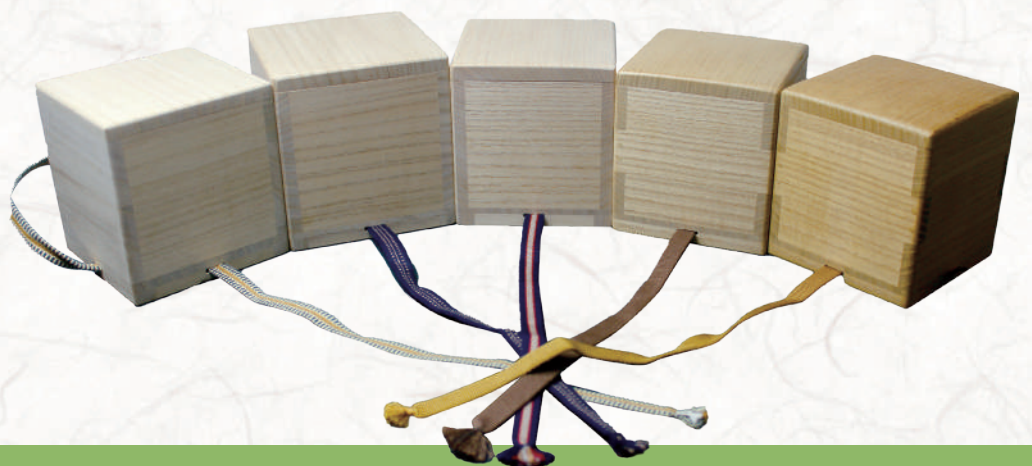
送り手の心が伝わる箱を作り続けて早50年以上、
山口県の伝統工芸品「萩焼」から始まりました木箱屋です。

日本の伝統工芸品を守る木箱を作り、食品や進物品を入れる箱、
紙箱まで日々新しいジャンルに挑戦して参りました。

あくまでも脇役で引き立て役、
人の心に残る物をこれからも守り続けていきたい
創業当初からの心を忘れずに
これからも伝統と技でたくさんの心に残る箱を
送り続けていきます。



株式会社美萩工芸
mihagi kougei



美萩工芸 の強み

商品

製造からお客様の元へ
直接販売を心がけており
高品質な箱を
リーズナブルな価格で
ご提供します。

提案

国内6拠点ある営業所から
営業員がお客様の元へ
作りたい箱を柔軟な対応で
ご提案します。

多品種 にも対応

伝統工芸品に用いられる
1点物から小ロット・大量製造まで
木箱25種類、材質6種類以上、
紙箱まで承って
おります。

環境への 取り組み

近年違法伐採が社会問題に
なりつつありますが、地球環境に
配慮した木材を使用しており、
森林保全認証登録された国産材から、
植林後計画伐採された
海外材等を取扱って
おります。

事業紹介

伝統工芸品

陶器・漆器・ガラス工芸



酒用木箱

日本酒・ワイン・焼酎



おせち重箱

和食・洋食・中華



ギフト進物用

菓子・牛肉・記念品



オーダーメイド

特注品



紙製品

新たなる挑戦へ





伝統工芸品

Traditional crafts

変わりゆく時代の中に、変わって良い物、変わらなくて良い物があります。変わらなくて良い物、それは日本人の心。思いがこもった作品に合わせ一つ一つ丁寧に作られた木箱。そこには、日本の歴史・時代が多く詰まっています。途絶えることなく、これからもずっと続ける事で変わらなくて良い物(心)を忘れない切っ掛けになればと。

陶芸・工芸用木箱



抹茶碗用
箱内寸
150×H105(mm)迄



湯呑用
箱内寸
100×H120(mm)迄



ぐい呑用
箱内寸
90×H90(mm)迄

材質



中国桐材

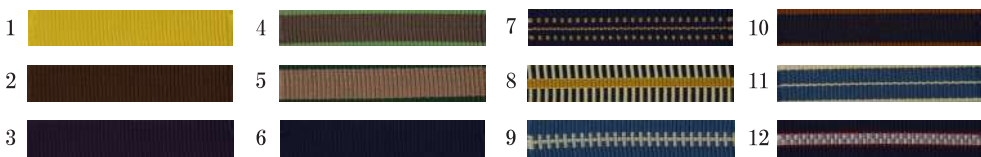


北米桐材



ファルカタ材

真田紐



- ◆ 正絹袋紐用 30m 巻
- ◆ 錦織袋紐用 30m 巻
- ◆ 高級錦袋織紐用 30m 巻
- ◆ 木錦袋紐用 30m 巻
- ◆ 木錦平紐用 60m 巻

御布



ヤマブキ

- ・112cm巾×37m長
- ・90cm巾×37m長
- ・70cm巾×40m長



紺

- ・112cm巾×37m長



茶

- ・112cm巾×37m長

美濃和紙(50枚包)



白(黒斑)
No.901

- ・97cm×63cm



白

No.902

- ・97cm×63cm



茶

No.801

- ・25cm×25cm
- ・32cm×32cm
- ・94cm×64cm



黄

No.802

- ・25cm×25cm
- ・32cm×32cm
- ・94cm×64cm

特注木箱



塗箱



掛軸用木箱

作品サイズに合わせ
1個ずつお作りします

酒類用木箱

Liquor wooden box

最後の一滴まで長期に渡って精魂込めて作り上げたお酒。お客様が受け取った時から、その思いが伝わる様にお酒に合わせた木箱をご提供したいと考えております。そして、お客様が喜ぶ姿を共に味わえればと。

酒類用木箱



720ml 布台紙タイプ
F-100SV 303×97×100mm
F-100S 303×97×97mm



720ml マクラタイプ
F-93-32 281×97×97mm

750ml 布台紙タイプ
F-106SV 322×101×103mm
F-106S 322×101×100mm
F-110S 334×103×106mm

750ml マクラタイプ
F-750 313×88×91mm



2本用 布台紙タイプ
F-106SWV 322×206×100mm



1.8L 布台紙タイプ
F-143S 433×121×112mm
F-144S 436×148×115mm



1.8L マクラタイプ
F-135MV 409×109×115mm
F-135M 409×109×115mm

■材質



ファルカタ材



中国桐材

布台紙



エンジ



ベージュ



ヤマブキ



紺



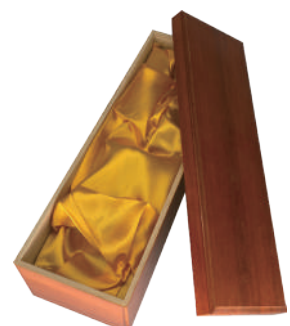
赤エンジ

蓋印刷



蓋天面に印刷が可能です。
サイズ等は各担当営業にお問い合わせ下さい。

特注品



表記は内寸サイズです



ギフト進物用

Gift

贈り物ひとつで、日々は変わる。今年はいつよりも良いものを送ってみた、言葉で表せれない感謝の気持ちを伝える些細な手助けになればと思います。

オーダーメイド品

制作の流れ

寸法の確認

外装カートン等がありましたらご相談下さい。

材料の選択

サイズ・形状により適格な材料をご提案します。

蓋形状の選択

商品によって形状はご相談下さい。

御見積り

サンプル作成

サンプルは有償で1個～作成します。

工場製造手配

取扱い材質一覧

材質6種類、蓋の形状23種類、多種多様な木箱をお客様と創造します。



ファルカタ材



中国桐材



国産杉材



黒桐材



北米桐材



秋田杉材

取扱い蓋形状一覧



二方棧蓋

2本の棧を取り付けた形式。最も多く利用されている形式です。小箱での使用が望ましい。



四方棧蓋

工芸品用に利用されている。



オトシ蓋

蓋を溝に差し込み、上下にスライドさせ開閉する。



カブセ蓋

本体の大きさより一回り大きなサイズの蓋を作る。



フタヤロウ蓋

一般的に広く使われている。蓋の歪や曲がりを防ぐ形状。



カギヤロウ蓋

本体と蓋がはまり込むようにお互いに溝を彫りこんだもの。



入れヤロウ蓋

本体の内側に板を貼り付け蓋に差し込む。



ごす蓋

蓋が本体の底まで被り側面に段差ができない。



ノセ蓋

本体の厚さほど削り蓋がずれないようにする。蓋の反りが出ることもある。

作品例





おせち木製重箱

Osechi jubako

良い年を重ねられます様に、お重箱にも『めでたい年が重なりますように』と言う意味が込められています。木製重箱にて、皆様の願いが叶う様お客様にお届けしたいと思います。

おせちの木製重箱



ファルカタ材

5.5寸	F-55	147×147×40mm
6寸	F-60	164×164×40mm
6.5寸	F-65	174×174×40mm
7寸	F-70	190×190×40mm
7.5寸	F-75	200×200×40mm
8寸	F-80	216×216×40mm
8.5寸	F-85	239×239×40mm



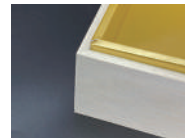
国産杉材

7寸長方形
GSN-70長方形
265×200×40mm



国産杉材

6.5寸	GSN-65	174×174×40mm
7寸	GSN-70	190×190×40mm
7.5寸	GSN-75	200×200×40mm
8寸	GSN-80	216×216×40mm
8.5寸	GSN-85	239×239×40mm



紙インロー式

台紙が立ち上がりになっており
蓋と重なる仕様。



ファルカタ材

5寸	FK-50	137×137×40mm
5.5寸	FK-55	158×158×40mm
6寸	FK-60	174×174×40mm
6.5寸	FK-65	190×190×40mm
7寸	FK-70	200×200×40mm
7.5寸	FK-75	216×216×40mm



ファルカタ材

6.5寸長方形
FK-65長方形
282×188×40mm



国産杉材

6.5寸	GSK-65	174×174×40mm
7寸	GSK-70	190×190×40mm



インロー式

材自体を削り出して
蓋と身が重なる仕様。

弁当箱



6.5寸4切2段弁当
174×89×42mm

7寸4切2段弁当
195×98×42mm



弁当大
303×202×40mm



7寸6切2段弁当
289×98×42mm



紙製品
Paper products

『美萩』といえば『木箱』のイメージを払拭し新たなる試みへ 『箱』といえば『美萩工芸』が目標です。

おせち紙製重箱



黒紙重

6.5寸 190×190×40mm
7寸 200×200×40mm



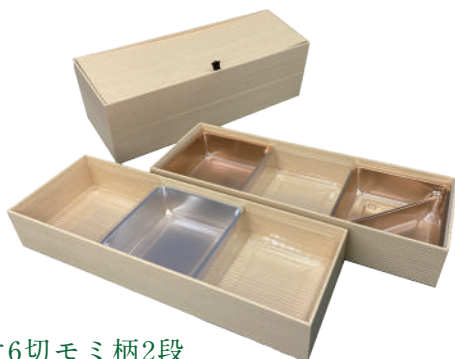
7寸4切モミ柄2段

195×98×42mm



7寸4切黒柄2段

195×98×42mm



7寸6切モミ柄2段

289×98×42mm

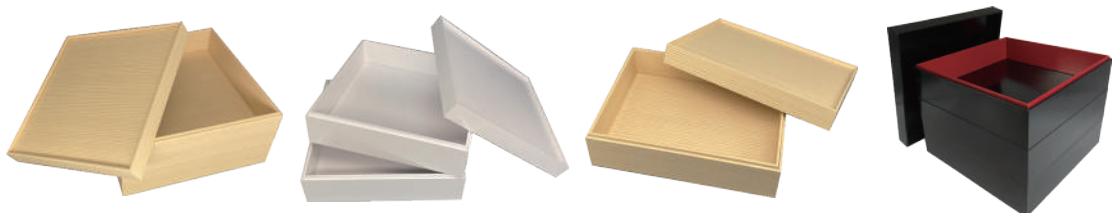


7寸6切黒柄2段

289×98×42mm

表記は内寸サイズです

取り扱い 材質一覧



白柄・朱柄や長方形等特注品も承っております。



mihagi kougei

会社概要

会社名	株式会社美萩工芸
代表取締役	小野博巳
設立	1991年3月
資本金	33,250千円
従業員数	正社員120名・パート嘱託28名

沿革

- 1971年1月 (有)萩桐箱店 創業
- 1978年8月 (有)美萩工芸 設立
- 1981年6月 岐阜県に多治見営業所 開設
- 1984年1月 石川県に輪島営業所 開設
- 1986年7月 福島県に会津営業所 開設
- 1991年3月 株式会社美萩工芸 設立と共に本社を東京都に移転
- 1999年8月 北海道に札幌営業所 開設
- 2002年3月 会津営業所 閉鎖
- 2014年1月 福岡県に九州営業所 開設
- 2020年6月 札幌営業所 閉鎖
- 2021年6月 山口県阿武町に紙箱工場 設立

事業所案内

本 社	〒113-0034 東京都文京区湯島3-21-4 三倉ビル6階 TEL:03-5816-1185 FAX:03-5816-1186 E-mail:tokyo@mihagi.co.jp
生 産 部 萩 営 業 所	〒758-0063 山口県萩市山田字東沖田4184番地 TEL:0838-22-2022 FAX:0838-26-0171 E-mail:kibako@mihagi.co.jp
多治見営業所	〒507-0825 岐阜県多治見市京町1丁目154番地 TEL:0572-23-9252 FAX:0572-23-9988 E-mail:tajimi@mihagi.co.jp
輪 島 営 業 所	〒928-0032 石川県輪島市小伊勢町上午房河原43番地4 TEL:0768-22-5716 FAX:0768-22-6799 E-mail:wajima@mihagi.co.jp
大 阪 営 業 所	〒567-0852 大阪府茨木市小柳町10番20号 TEL:072-633-0590 FAX:072-633-0596 E-mail:osaka@mihagi.co.jp
九 州 営 業 所	〒816-0911 福岡県大野城市大城3丁目11番16号 TEL:092-513-9136 FAX:092-513-9137 E-mail:kyushu@mihagi.co.jp
阿 武 工 場	〒759-3622 山口県阿武郡阿武町大字奈古3211-1 TEL:08388-2-0085 FAX:08388-2-0185



株式会社美萩工芸
mihagi kougei

ホームページ・オンラインショップ



<https://www.mihagi.co.jp/>

カタログ以外の商品・木の特性・製造工場など
美萩工芸について詳しく情報が掲載。
オンラインショップにて木箱見積り依頼・ご注文も出来ます。