

**RIOBELO REAL BRAZILIAN PROTEIN** provides alignment of the strands by a mix of protein and amino acid, making them smoother progressively.

### GRADUAL EFFECT

In each application of **RIOBELO REAL BRAZILIAN PROTEIN** the smooth effect is intensified, making the hair more straight and with the volume controlled. The smooth effect and its durability can vary according to the type of hair. The application can be done on all hair types, including chemically treated hair (colored, discolored, smoothed or relaxed), if they are in a healthy condition. In case of doubt, consult a professional hairdresser.

### ATTENTION

It is indispensable to fully read the following information before starting the **RIOBELO Professional straightening process**. Please strictly follow usage information for better results.

### EXPECTED RESULT

	HAIR TYPE	RESULT*
SMOOTH	Hair with a smooth root, thin to medium thickness, slightly wavy or with marked waves	100% reduction of curls and volume
	Hair with a smooth root, medium to high thickness, with curly ends	70% to 80% reduction of curls and volume
COILY OR CURLY	Hair with moderate curls	60% to 70% reduction of curls and volume
	Coily hair from the root or very curly	50% to 60% reduction of curls and volume
SMOOTHED OR RELAXED	Smoothed or relaxed hair	100% reduction of curls and volume**

\* The expected result may be different depending on the initial condition of the hair.

\*\* As long as the hair is in healthy condition to receive the thermal process of **RIOBELO REAL BRAZILIAN PROTEIN**

The strand test is indispensable before using the product. Minimum of 30 days after the smooth or relax process.

### IMPORTANT INFORMATION

- It is indispensable to perform the touch proof and strand test before use.
- Strictly follow the instructions for use of the products contained in the leaflet.
- In case of doubt, consult a professional hairdresser.
- The expected result may differ depending on the initial condition of the hair (see table above).
- RIOBELO REAL BRAZILIAN PROTEIN** can be applied to natural or chemically treated hair (colored, discolored, smoothed or relaxed) as long as it is in a healthy condition.
- RIOBELO REAL BRAZILIAN PROTEIN** can be applied to smoothed or relaxed hair with any chemical base however if you wish to use a smoothing or relaxing product on hair treated with **RIOBELO REAL BRAZILIAN PROTEIN** it is recommended to perform the strand test.
- Colored hair may have its color changed up to 2 lighter shades.
- In hair with light shades (above 6) it is essential to perform the strand test to make sure that the hair is in healthy condition. In this case hair color change may also occur
- In case of hair with dyes in black (1.0) to dark brown (3.0) tones, first perform **RIOBELO PROFESSIONAL STRAIGHTENING PROCESS**, because there will be an opening of existing tones in the coloration, and then tonalize the hair with the color of your preference. Do not use hydrogen peroxide above 10 volumes and to use ammonia staining, wait 30 days.
- For coily or resistant hair we recommend that you first make a smoothing or relaxing process with the suitable product for your hair and after 30 days use the **RIOBELO REAL BRAZILIAN PROTEIN** for your safety perform a strand test before using the product.
- RIOBELO REAL BRAZILIAN PROTEIN** can be reapplied after 30 days.
- We recommend the use of a flat iron at 200°C for a better product performance.

## WAY OF USE: STEP BY STEP

### ATTENTION

We do not recommend the use for hair that is brittle, dry or opaque.

### STEP 1. TOUCH PROOF

The touch proof is a procedure that must be done and repeated in each application:

- Wash a small area on the forearm or behind the ear.
- Pour a small amount of the **RIOBELO Real Brazilian Protein - Step 2** on the forearm or behind the ear and let it act for 10 minutes.
- Rinse the area with plenty of water and wait 24 hours.
- After 24 hours check the forearm or ear and if there is skin irritation, itching, burning in the local or nearby regions, do not use the product.

**Remember, every product can cause allergic reaction, always perform the touch proof before using it.**

### STEP 2. STRAND TEST

- Separate a small strand from the top of the head and apply the - Step 2 with the aid of a non-metallic cable brush, keeping a distance of 0.5 cm from the root.
- Let the product act from 20 to 40 minutes. Then align the strands with the aid of a hair comb in the same birth direction of the strands.
- Dry the strand by performing the brushing process and finish using a flat iron heated at 200°C (recommended temperature), from 10 to 15 times
- Wait for the strands to cool for approximately 15 minutes.
- Rinse with plenty of water until all product has been removed.

### ATTENTION

If after the strand test your hair becomes brittle, dry or lacking in elasticity, it is a sign that the hair is not in a healthy condition to use the product. We recommend the use of **RIOBELO Deep Nutrition Mask** After 30 days, perform a new strand test.

### STEP 3. PREPARATION FOR THE RIOBELO PROFESSIONAL STRAIGHTENING PROCESS

10. Separate all required material.

#### NECESSARY MATERIAL

- Plastic container;
- Disposable gloves;
- Non-metallic cable brush;
- Comb;
- Towels;
- Non-metal hair clips;
- Hair dryer;
- Modeling brush;
- Flat iron;
- Clock.

### STEP 4. HYGIENIZATION OF HAIR STRANDS



11. Apply **RIOBELO Deep Cleansing Shampoo** (Step 1) to wet hair, massage until foam is formed and rinse. Repeat the process and rinse well.

12. Remove the water excess from the hair with a towel.



13. Dry the hair 100% with the aid of a hair dryer.

### STEP 5. APPLICATION OF RIOBELO PROFESSIONAL REAL BRAZILIAN PROTEIN



14. Comb your hair while still dry, leaving it completely untangled.

15. Add all of the contents contained on **RIOBELO Real Brazilian Protein - (Step 2)** into a plastic / ceramic or glass container. Separate the hair into four parts: from the middle of the forehead to the nape of the neck and from ear to ear. If necessary, secure with plastic hair clips for easy application.

16. Put gloves.

17. Start the application of **RIOBELO Real Brazilian Protein - (Step 2)** with 0.5 cm away from the scalp.

18. Using a non-metallic cable brush, separate a thin strand of hair from the back of the neck and, holding it with your hands, quickly apply the product. It is important to always observe the birth direction of the strands, applying the product in the length direction, avoiding that they bend, facilitating hair breakage. Repeat procedure above in all hair extension, from root to ends, strand by strand.



### ATTENTION

For a satisfactory effect it is important to ensure the application of the product all over the hair, so align the strands with the aid of a hair comb, making the product to spread all over the hair.



19. Let the **RIOBELO Real Brazilian Protein - (Step 2)** act from 20 to 40 minutes.

Do not exceed this time. Using water only, remove only 70% of the product.

20. Dry the hair with the aid of a hair dryer performing the brushing process. Begin this process from the strands at the nape of the neck until all the hair is brushed.

21. Then, use the help of a flat iron heated at 200°C (recommended temperature) and run the flat iron from 10 to 15 times in each strand (always work with thin strands, keeping the divisions and positions according to your hair cut or desired styling). Start with the strands at the nape of the neck. This process is fundamental for the realignment of the strand.

22. Wait at least 15 minutes for the hair to cool.

### STEP 6. RINSE



23. Rinse all hair with plenty of warm water. Remove the **RIOBELO Real Brazilian Protein - (Step 2)** with your hands, massaging the hair and scalp for complete removal of the product. Thoroughly rinse the area around the nape of the neck and temples, which we intuitively protect against reaching the eyes.

**ATTENTION - The rinse is fundamental for removal of the product, avoiding residues on the scalp.**

### STEP 7. RECONSTRUCTION AND FINALIZATION



24. Apply the **RIOBELO Deep Nutrition Mask** (Step 3) in the entire hair length, gently massaging.

25. Let the product act for a few minutes and then, rinse with plenty of water until all the product has been removed from the hair.



26. Remove the water excess from the hair with a towel.

27. Comb the hair and, with the aid of a hair dryer, direct the air jet down and dry the hair by sliding your fingers from length to ends. If desired, use a styling brush on the ends.



### PRECAUTIONS AND RECOMMENDATIONS

**IMPORTANT: the strand test should be performed also in reapplications of RIOBELO PROFESSIONAL REAL BRAZILIAN PROTEIN.**

- We do not recommend the use in pregnant or lactating women, children and adolescents under 15 years old.
- Do not allow the product to remain in the head longer than indicated on the Way of Use.
- It must not be applied if there are wounds, bruises or irritation on the scalp;
- Use gloves;
- Avoid contact of the product with eyes;
- In case of contact with the eyes, rinse immediately with plenty of water and seek medical attention;
- This product must not be used on mucous membranes or surrounding areas;
- This mixture must be used only for the purpose it is intended and is DANGEROUS for any other use;
- For external use only. Do not ingest. Keep out of the reach of children and pets, in a dry, cool place and away from heat and direct light.
- Any doubt about product application, consult a professional hairdresser.

### FREQUENTLY ASKED QUESTIONS

- Can I use **RIOBELO PROFESSIONAL REAL BRAZILIAN PROTEIN** if my hair is brittle, dry or opaque?
  - No. We recommend the use of **RIOBELO Deep Nutrition Mask** for hair restoration until it is healthy.

- Healthy hair: what is it?
  - It is a hair treated weekly through the use of moisturizing products, and therefore, does not show falling or hair breakage. If after the strand test your hair becomes brittle, dry or without elasticity, it is a sign that the hair is not in healthy condition. To restore your hair, we recommend the use of **RIOBELO Deep Nutrition Mask**.

- How long does the result of **RIOBELO PROFESSIONAL REAL BRAZILIAN PROTEIN** last?
  - The durability is temporary and may vary depending on the type of hair and the frequency that the hair is washed.

- Can I color (dye) the hair after applying **RIOBELO PROFESSIONAL REAL BRAZILIAN PROTEIN**?
  - No. We recommend that you wait 15 days for the use of coloring / tinctures. In the case of toners, the use is allowed.

- Can I apply **RIOBELO PROFESSIONAL REAL BRAZILIAN PROTEIN** on colored hair (dyed)?
  - Yes, as long as the hair is in healthy condition. However the hair may lose up to 2 shades of color.

- Can I apply the **RIOBELO PROFESSIONAL REAL BRAZILIAN PROTEIN** on discolored hair, with highlights or with balayage?
  - Yes, as long as the hair is in healthy condition. However the hair may change during **RIOBELO Real Brazilian Protein** application.

- Can I apply a smoothing or relaxing cream after using **RIOBELO PROFESSIONAL REAL BRAZILIAN PROTEIN**? How long after?
  - The relaxing or smoothing cream must be applied at least 30 days after the use of **RIOBELO PROFESSIONAL REAL BRAZILIAN PROTEIN**. However, the use of the product will depend on the result obtained in the strand test.

- Can I use anti-residue shampoo or deep cleansing after applying **RIOBELO PROFESSIONAL REAL BRAZILIAN PROTEIN**?
  - We do not recommend the use because this type of product can help to reduce the durability of the smooth effect from **RIOBELO PROFESSIONAL REAL BRAZILIAN PROTEIN**.

### INTENSIVE CARE TIPS

- Do weekly or biweekly moisturizing to maintain a healthy hair. In this case we recommend the use of Treatment Mask from **RIOBELO PROFESSIONAL LINE**.
- When washing the hair, we suggest removing excess water or drying the hair with a hair dryer with the air jet directed downwards, and dry the strands by sliding the fingers from top to bottom for a better alignment of the strands

A **ESCOVA PROGRESSIVA RIOBELO** proporciona o alinhamento dos fios por meio de uma combinação de proteína e aminoácido, deixando-os mais lisos progressivamente.

### EFEITO GRADATIVO

A cada aplicação da **ESCOVA PROGRESSIVA RIOBELO** o efeito progressivo é intensificado, deixando os cabelos mais lisos e com volume controlado. O efeito liso e sua durabilidade pode variar de acordo com o tipo de cabelo. A aplicação pode ser feita em todos os tipos de cabelo, inclusive cabelos quimicamente tratados (coloridos, descoloridos, alisados ou relaxados), desde que estejam em condições saudáveis. Em caso de dúvidas, consulte um profissional cabeleireiro.

### ATENÇÃO

É imprescindível a leitura total das informações a seguir antes de iniciar o processo da **Escova Progressiva**. Siga rigorosamente as informações de uso para obter melhores resultados.

### RESULTADO ESPERADO

	TIPO DE CABELO	RESULTADO*
LISOS	Cabelos com raiz lisa, espessura fina a média, levemente ondulados ou com ondas marcadas	100% de redução de cachos e volume
	Cabelos com raiz lisa, espessura média a grossa, com pontas cacheadas	70% a 80% de redução de cachos e volume
CRESPOS OU CACHEADOS	Cabelos moderadamente cacheados	60% a 70% de redução de cachos e volume
	Cabelos crespos desde a raiz ou muito cacheados	50% a 60% de redução de cachos e volume
ALISADOS OU RELAXADOS	Cabelos alisados ou relaxados	100% de redução de cachos e volume**

\* O resultado esperado poderá ser diferente dependendo da condição inicial do cabelo.

\*\* Desde que os cabelos estejam em condições saudáveis para receber o processo térmico da **Escova Progressiva RIOBELO**.

É imprescindível o teste de mecha antes de utilizar o produto. Tempo mínimo de 30 dias após o processo de alisamento ou relaxamento.

### INFORMAÇÕES IMPORTANTES

- Antes de usar é imprescindível fazer a prova de toque e o teste de mecha;
- Siga rigorosamente as instruções de uso dos produtos contidas no folheto explicativo;
- Em caso de dúvidas consulte um profissional cabeleireiro;
- O resultado esperado poderá ser diferente dependendo da condição inicial do cabelo (consulte tabela acima);
- A **ESCOVA PROGRESSIVA RIOBELO** pode ser aplicada em cabelos naturais ou quimicamente tratados (coloridos, descoloridos, alisados ou relaxados) desde que estejam em condições saudáveis;
- A **ESCOVA PROGRESSIVA RIOBELO** pode ser aplicada em cabelos alisados ou relaxados com qualquer base química; porém, se desejar fazer o uso de um produto alisante ou relaxante sobre cabelos tratados com a **ESCOVA PROGRESSIVA RIOBELO** é recomendada a realização do teste de mecha;
- Em cabelos com coloração pode ocorrer alteração da cor do cabelo para até 2 tons mais claros;
- Em cabelos com tonalidades claras (acima de 6) é fundamental a realização do teste de mecha para certificar-se de que o cabelo está em condições saudáveis. Nesse caso também poderá ocorrer alteração na cor do cabelo;
- No caso de cabelos com tinturas nos tons preto (1.0) a castanho-escuro (3.0), primeiro realize o processo da **ESCOVA PROGRESSIVA RIOBELO**, pois haverá abertura de tons já existentes na coloração, e depois tonalize o cabelo com a cor de sua preferência. Não utilizar água oxigenada acima de 10 volumes e para utilizar coloração com amônio, aguarde 30 dias;
- Para cabelos crespos ou resistentes recomendamos que se faça primeiro um alisamento ou relaxamento com o produto adequado ao seu cabelo, e depois de 30 dias utilize a **ESCOVA PROGRESSIVA RIOBELO**. Para sua segurança, faça o teste de mecha antes de utilizar o produto;
- A **ESCOVA PROGRESSIVA RIOBELO** pode ser reaplicada após 30 dias;
- Recomendamos o uso de chapinha a 200°C para melhor performance do produto.

## MODO USO: PASSO A PASSO

### ATENÇÃO

Não recomendamos o uso para cabelos que estejam fragilizados, ressecados ou opacos (sem brilho).

### ETAPA 1. PROVA DE TOQUE

A prova de toque é um procedimento que deve ser feito e repetido a cada aplicação:

1. Lave uma pequena área no antebraço ou atrás da orelha.
2. Passe uma pequena quantidade da **ESCOVA PROGRESSIVA RIOBELO** (Passo 2) no antebraço ou atrás da orelha e deixe agir por 10 minutos.
3. Lave o local de aplicação com água em abundância e aguarde 24 horas.
4. Após 24 horas, verifique o local da aplicação e se houver irritação na pele, coceira, ardência no local ou em regiões próximas, não use o produto.

**Lembre-se, todo produto pode causar reação alérgica, por isso faça sempre a prova de toque antes de usar.**

### ETAPA 2. TESTE DE MECCHA

5. Separe uma pequena mecha na região do alto da cabeça e aplique a **ESCOVA PROGRESSIVA RIOBELO** (Passo 2) com o auxílio de um pincel de cabo não metálico, mantendo uma distância de 0,5 cm da raiz.
6. Deixe o produto agir de 20 a 40 minutos. Em seguida, alinhe os fios da mecha com o auxílio de um pente no mesmo sentido do nascimento dos fios.
7. Seque a mecha realizando o processo de escovação e finalize utilizando uma chapinha aquecida a 200°C (temperatura recomendada), pranchando a mecha de 10 a 15 vezes.
8. Espere os fios esfriarem por aproximadamente 15 minutos.
9. Enxague abundantemente com água até remover todo o produto.

### ATENÇÃO

Se após o teste de mecha seu cabelo ficou quebradiço, ressecado ou sem elasticidade, é sinal de que o cabelo não se encontra em condições saudáveis para uso do produto. Recomendamos que utilize a **Máscara de Tratamento RIOBELO**. Após 30 dias, realize um novo teste de mecha.

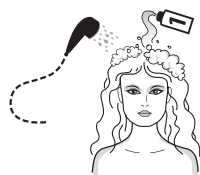
### ETAPA 3. PREPARAÇÃO PARA O PROCESSO DE ESCOVA PROGRESSIVA

10. Separe todo o material necessário.

#### MATERIAIS NECESSÁRIOS

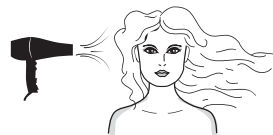
- Recipiente de plástico
- Luvas descartáveis
- Pincel de cabo não metálico
- Pente
- Toalhas
- Presilhas não metálicas
- Secador de cabelo
- Escova modeladora
- Chapinha (Prancha)
- Relógio

### ETAPA 4. HIGIENIZAÇÃO DOS FIOS



11. Aplique o **Shampoo de Limpeza profunda RIOBELO** (Passo 1) nos cabelos molhados, massageie até formar espuma e enxague. Repita a operação e enxague bem os cabelos.

12. Remova o excesso de água dos cabelos com o auxílio de uma toalha.



13. Seque 100% dos cabelos com o auxílio de um secador de cabelos.

### ETAPA 5. APLICAÇÃO DA ESCOVA PROGRESSIVA RIOBELO



14. Penteie os cabelos ainda secos deixando-os totalmente desembaraçados.
15. Adicione todo o conteúdo da **Escova Progressiva RIOBELO** (Passo 2) em um recipiente de plástico, cerâmico ou de vidro. Divida os cabelos em quatro partes: do meio da testa para a nuca e de orelha a orelha. Se necessário, prenda com prendedores plásticos para facilitar a aplicação.

16. Coloque luvas.

17. Inicie a aplicação da **Escova Progressiva RIOBELO** (Passo 2) a 0,5 cm de distância do couro cabeludo.

18. Com o auxílio de um pincel de cabo não metálico, separe uma mecha fina de cabelo da região da nuca e, segurando-a com as mãos, aplique rapidamente o produto. É importante observar sempre o sentido do nascimento dos fios, aplicando o produto no sentido do comprimento, evitando que se dobrem facilitando a quebra. Repita o procedimento acima em toda extensão do cabelo, da raiz às pontas, mecha por mecha.

### ATENÇÃO

Para um efeito satisfatório é importante garantir a aplicação do produto em todo o cabelo, por isso alinhe as mechas com o auxílio de um pente, fazendo com que o produto seja espalhado por todo o cabelo.



19. Deixe a **Escova Progressiva RIOBELO** (Passo 2) agir de 20 a 40 minutos. Não ultrapasse esse tempo. Retire 70% do produto usando apenas água.



20. Seque o cabelo com auxílio de um secador de cabelos realizando o processo de escovação. Inicie esse processo a partir das mechas da nuca até que todo o cabelo esteja escovado.

21. Em seguida, com o auxílio de uma chapinha aquecida a 200°C (temperatura recomendada) pranche mecha a mecha de 10 a 15 vezes cada uma (trabalhe sempre com mechas finas mantendo sempre as divisões e posições de acordo com o corte e/ou caimento desejado). Comece pelas mechas da nuca. Esse processo é fundamental para o realinhamento dos fios.
22. Aguarde pelo menos 15 minutos para os cabelos esfriarem.

### ETAPA 6. ENXÁGUE



23. Enxague todo o cabelo com água morna em abundância. Retire a **ESCOVA PROGRESSIVA RIOBELO** com as mãos, massageando o cabelo e o couro cabeludo para remoção total do produto. Enxague muito bem a região da nuca e têmporas, que intuitivamente protegemos para não atingir os olhos.

**ATENÇÃO**  
O enxágue é fundamental para a remoção do produto, evitando assim a permanência de resíduos no couro cabeludo.

### ETAPA 7. RECONSTRUÇÃO E FINALIZAÇÃO



24. Aplique a **Máscara Capilar Reconstructora RIOBELO** (Passo 3) por todo o comprimento dos cabelos, massageando suavemente.

25. Deixe o produto agir por alguns minutos e em seguida, enxague com água em abundância até remover todo o produto do cabelo.



26. Retire o excesso de água dos cabelos com o auxílio de uma toalha.

27. Penteie o cabelo e, com o auxílio de um secador, direcione o jato de ar para baixo e seque os cabelos deslizando os dedos do comprimento às pontas. Se desejar, utilize uma escova para modelar as pontas.

### PRECAUÇÕES E RECOMENDAÇÕES DE USO

**IMPORTANTE: O teste de mecha deve ser realizado inclusive nas reaplicações da ESCOVA PROGRESSIVA RIOBELO.**

- Não recomendamos o uso em gestantes, lactantes, crianças ou adolescentes menores de 15 anos.
- Não deixe o produto permanecer na cabeça mais tempo do que o indicado no modo de uso.
- Não deve ser aplicado se houver feridas, escoriações ou irritações no couro cabeludo.
- Use luvas.
- Evite contato do produto com os olhos.
- Em caso de contato com os olhos, enxague imediatamente com água em abundância e procure orientação médica.
- Este produto não deve ser usado sobre mucosas ou regiões próximas.
- Este produto deve ser usado somente para o fim a que se destina, sendo PERIGOSO para qualquer outro uso.
- Apenas para uso externo. Não ingerir. Mantenha fora do alcance de crianças e animais domésticos, em local seco, fresco e ao abrigo do calor e luz intensa.
- Qualquer dúvida sobre a aplicação do produto consulte um cabeleireiro profissional.

### DÚVIDAS FREQUENTES

Posso utilizar a **ESCOVA PROGRESSIVA RIOBELO** se meu cabelo estiver fragilizado, ressecado ou opaco (sem brilho)?  
- Não. Recomendamos que utilize a **MÁSCARA CAPILAR RECONSTRUTORA RIOBELO** para o cuidado dos cabelos até que eles fiquem saudáveis.

O que é um cabelo saudável?  
- É um cabelo tratado semanalmente através do uso de produtos de hidratação, e que portanto não apresenta queda ou quebra de fios. Se após o teste de mecha seu cabelo ficou quebradiço, ressecado ou sem elasticidade, é sinal de que o cabelo não se encontra em condições saudáveis. Para restaurar o seu cabelo, recomendamos o uso da **Máscara de Tratamento da linha RIOBELO Professional**.

Quanto tempo dura o resultado da **ESCOVA PROGRESSIVA RIOBELO**?  
- A durabilidade é temporária e pode variar de acordo com o tipo de cabelo e a frequência com que os cabelos são lavados.

Posso colorir (tingir) os cabelos após aplicação da **ESCOVA PROGRESSIVA RIOBELO**?  
- Não. Recomendamos que aguarde 15 dias para utilização de coloração/tinturas. No caso de tonalizantes, o uso é permitido.

Posso aplicar a **ESCOVA PROGRESSIVA RIOBELO** em cabelos coloridos (tingidos)?  
- Sim, desde que os cabelos estejam em condições saudáveis. Porém o cabelo poderá perder até 2 tons da coloração.

Posso aplicar a **ESCOVA PROGRESSIVA RIOBELO** em cabelos descoloridos, com mechas ou com ballayages?  
- Sim, desde que os cabelos estejam em condições saudáveis. Porém as mechas poderão sofrer alteração de cor durante a aplicação da escova progressiva.

Posso aplicar um creme alisante ou de relaxamento após o uso da **ESCOVA PROGRESSIVA RIOBELO**? Quanto tempo depois?  
- O creme alisante ou de relaxamento poderá ser aplicado no mínimo após 30 dias do uso da **ESCOVA PROGRESSIVA RIOBELO**; entretanto, o uso do produto dependerá do resultado obtido no teste de mecha.

Posso usar shampoo antirresíduos ou de limpeza profunda após aplicar a **ESCOVA PROGRESSIVA RIOBELO**?  
- Não recomendamos o uso, pois esse tipo de produto pode ajudar a reduzir a durabilidade do efeito liso da **ESCOVA PROGRESSIVA RIOBELO**.

### DICAS DE CUIDADO INTENSIVO

- Faça sempre hidratações semanais ou quinzenais para manter os cabelos saudáveis. Para esse caso recomendamos que utilize a **MÁSCARA CAPILAR RECONSTRUTORA RIOBELO**.
- Quando lavar os cabelos, sugerimos que retire o excesso de umidade ou seque totalmente os cabelos com o auxílio de um secador com o jato de ar direcionado para baixo, e seque os fios deslizando os dedos de cima para baixo para um melhor alinhamento dos fios.



