

infanti®

Alceo

3 en 1 SILLA NIDO / 3 in 1 BOUNCER



*FOTO REFERENCIA

0 - 9 kg

www.infanti.cl

EN • IMPORTANT - READ CAREFULLY
AND KEEP FOR FUTURE REFERENCE.

FR • IMPORTANT - À LIRE
ATTENTIVEMENT ET À CONSERVER
POUR RÉFÉRENCE ULTÉRIEURE.

DE • WICHTIG - BITTE SORGFALTIG
LESEN UND FÜR SPÄTERES NACHLESEN
UNBEDINGT AUFBEWAHREN.

IT • IMPORTANTE - LEGGERE
ATTENTAMENTE E CONSERVARE PER
FUTURO RIFERIMENTO.

ES • IMPORTANTE - LEER
DETENIDAMENTE Y MANTENERLAS
PARA FUTURA CONSULTAS.

PT • IMPORTANTE - LEIA
CUIDADOSAMENTE E GUARDAR PARA
REFERENCIA FUTURA.

NL • BELANGRIJK - LEES ZORGVULDIG
EN BEWAAR VOOR REFERENTIE VOOR
LATERE RAADPLEGING.

CZ • DŮLEŽITÉ - POKYNY SI POZORNĚ
PŘEČTĚTE A USCHOVEJTE PRO POZDĚJŠÍ
POUŽITÍ

SK • DÔLEŽITÉ! STAROSTLIVO SI
PREČÍTAJTE A USCHOVAJTE NA POUŽITIE V
BUDÚCNOSTI

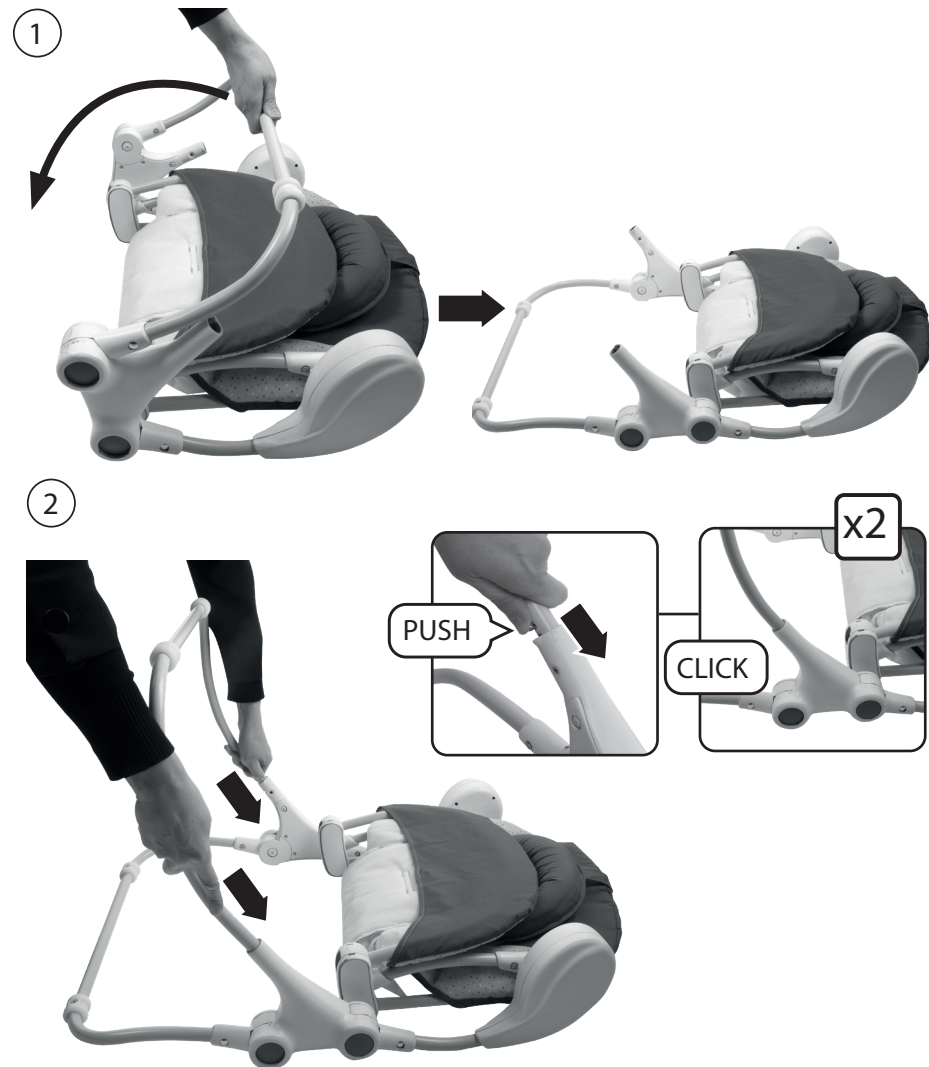
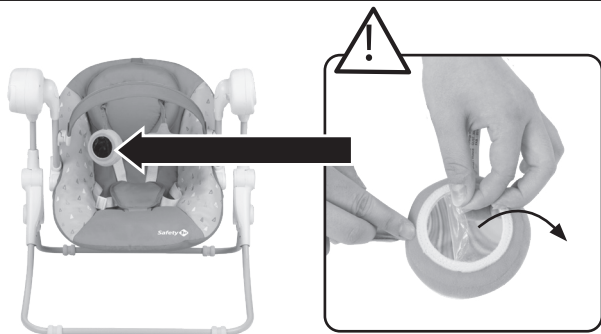
PL • WAŻNE ! PRZECZYTAJ UWAŻNIE
I ZACHOWAJ NA PRZYSZŁOŚĆ JAKO
ODNIESIENIE

SE • VIKTIGT – LÄS NOGGRANT OCH SPARA
FÖR FRAMTIDA BRUK

עב • חשוב! שמרו לשימוש עתידי - קראו בקפידה

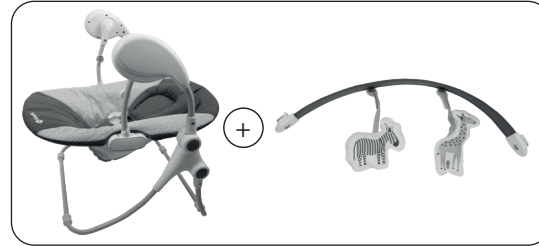


Selon version - Depending of item - Gemäß Modell - Volgens versie - Secondo il modello - Según versión - Segundo versão - W zależności od przedmiotu - V závislosti od položky - V závislosti na položce - Beroende på artikeln - תלוי בדגם

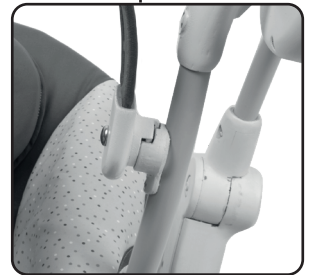
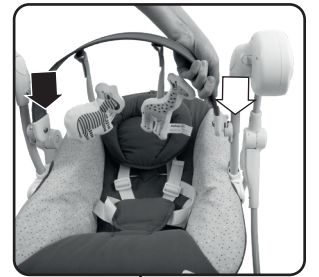


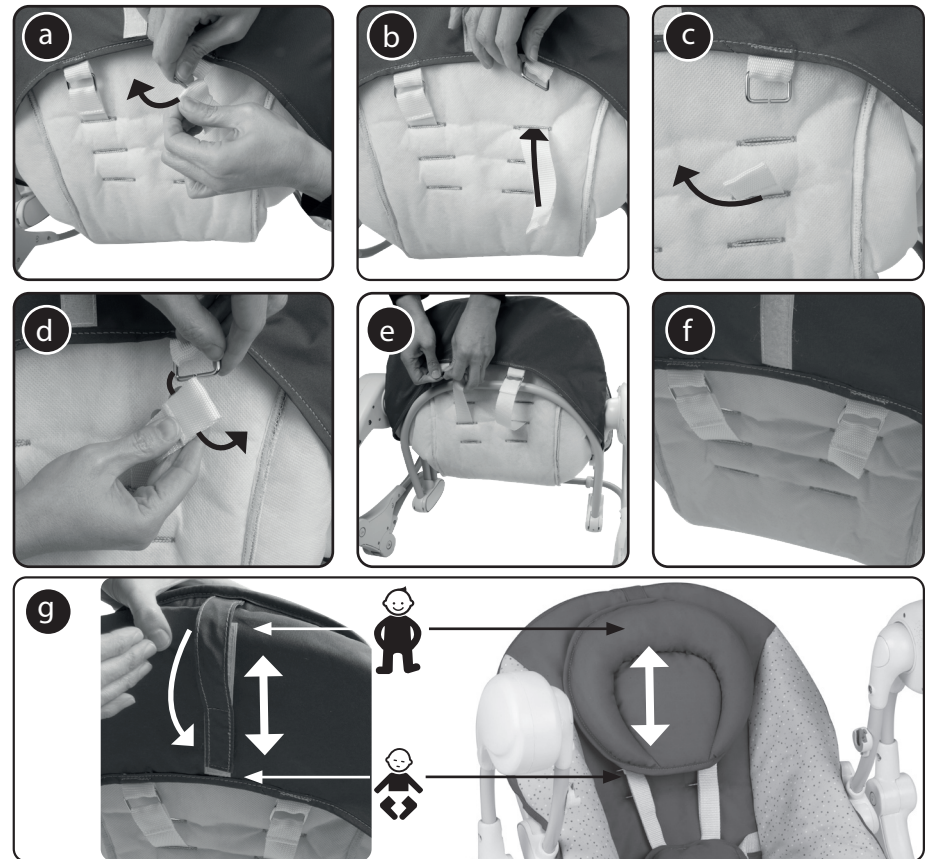
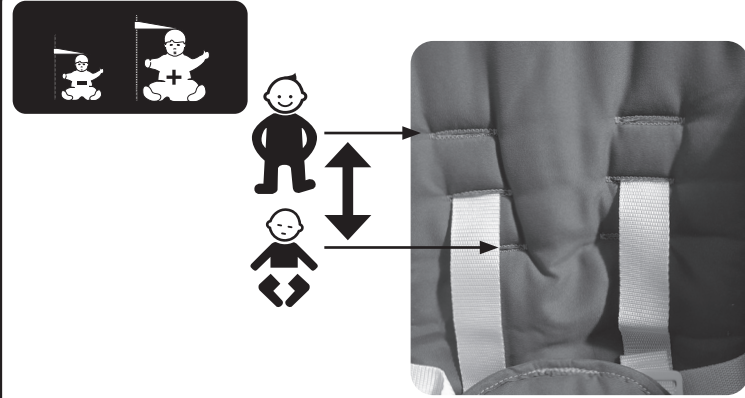
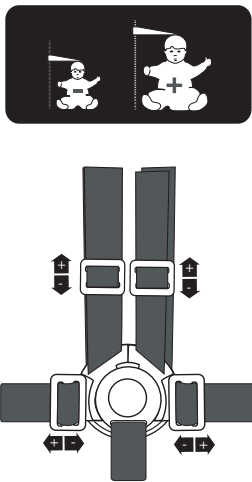
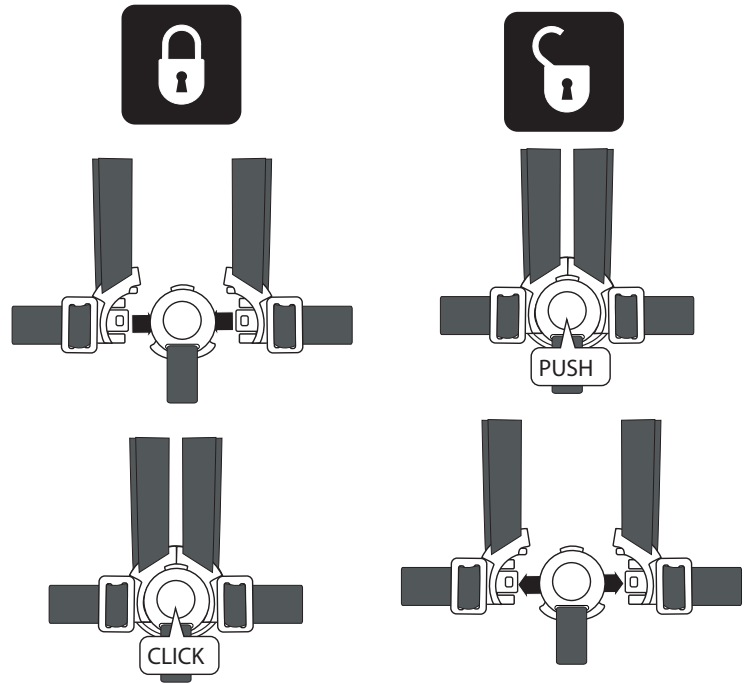


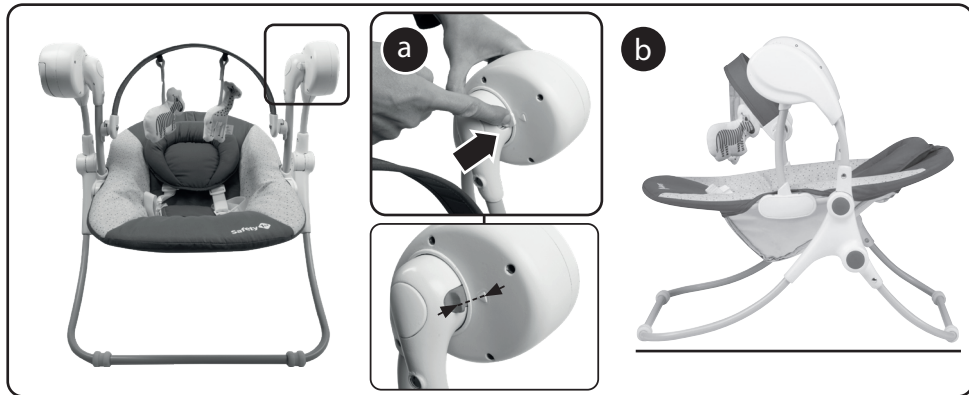
3



4







Piles non fournies - Battery not supplied - Die batterien werden nicht mitgeliefert - Batterijen niet bijgeleverd - Pile non in cluse - Pilas não incluídas - Baterii nie załączono - Baterie nie sú súčasťou balenia - Baterie nejsou součástí balení - Batterier ingår inte כוללות אינן כוללות

FR: Non inclus - EN: Not included
 DE: Nicht inbegriffen - NL: Niet inbegrepen - ES: No incluido
 IT: Non incluso - PT: Não incluído
 PL: Nie wliczon - SK: nezahrňa - CZ: Není v ceně - SE: Ingår ej
 עבו: לא כלול

a

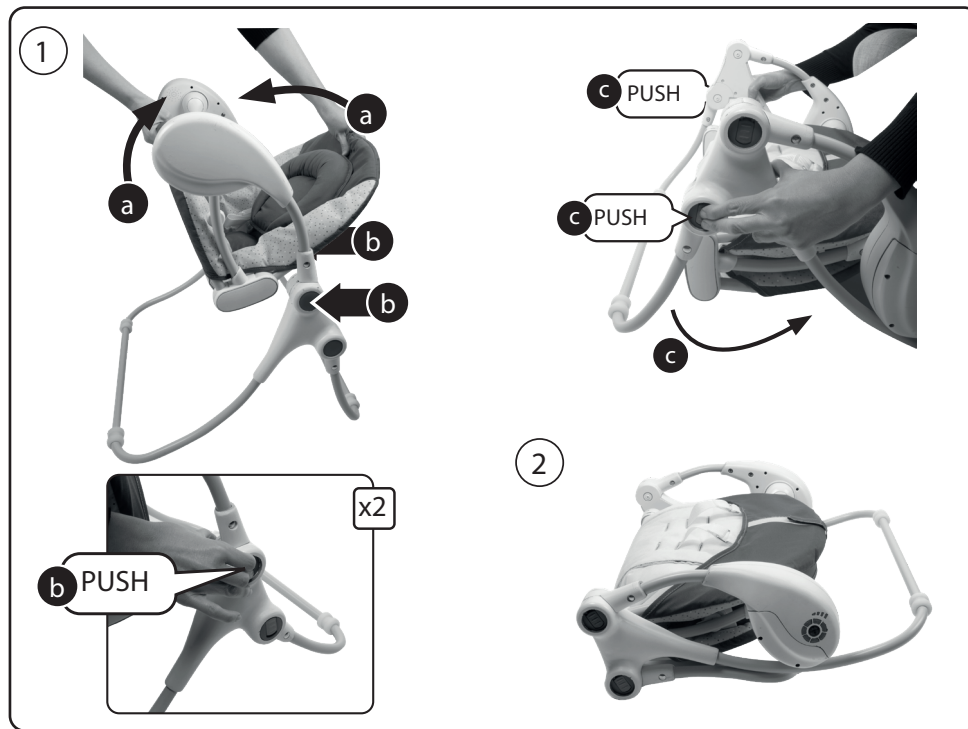
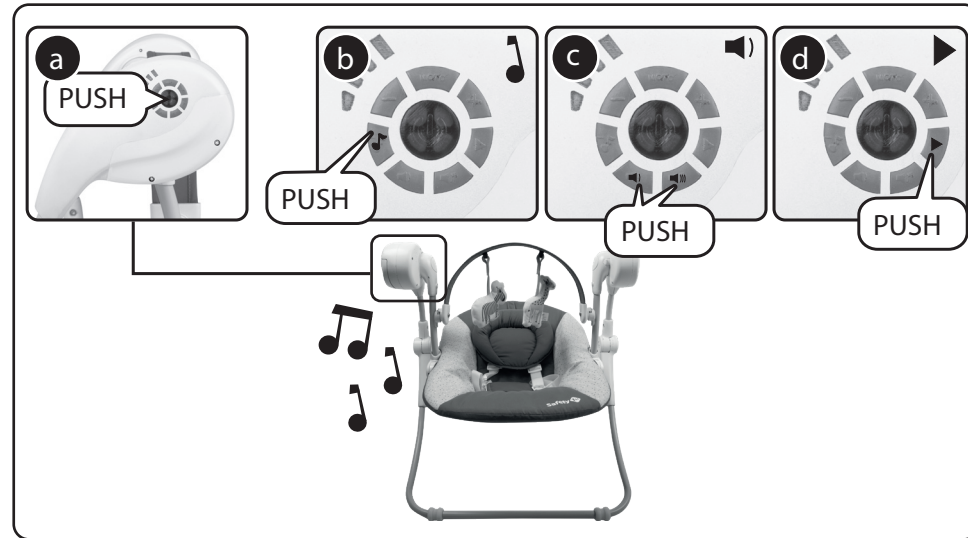
b PUSH

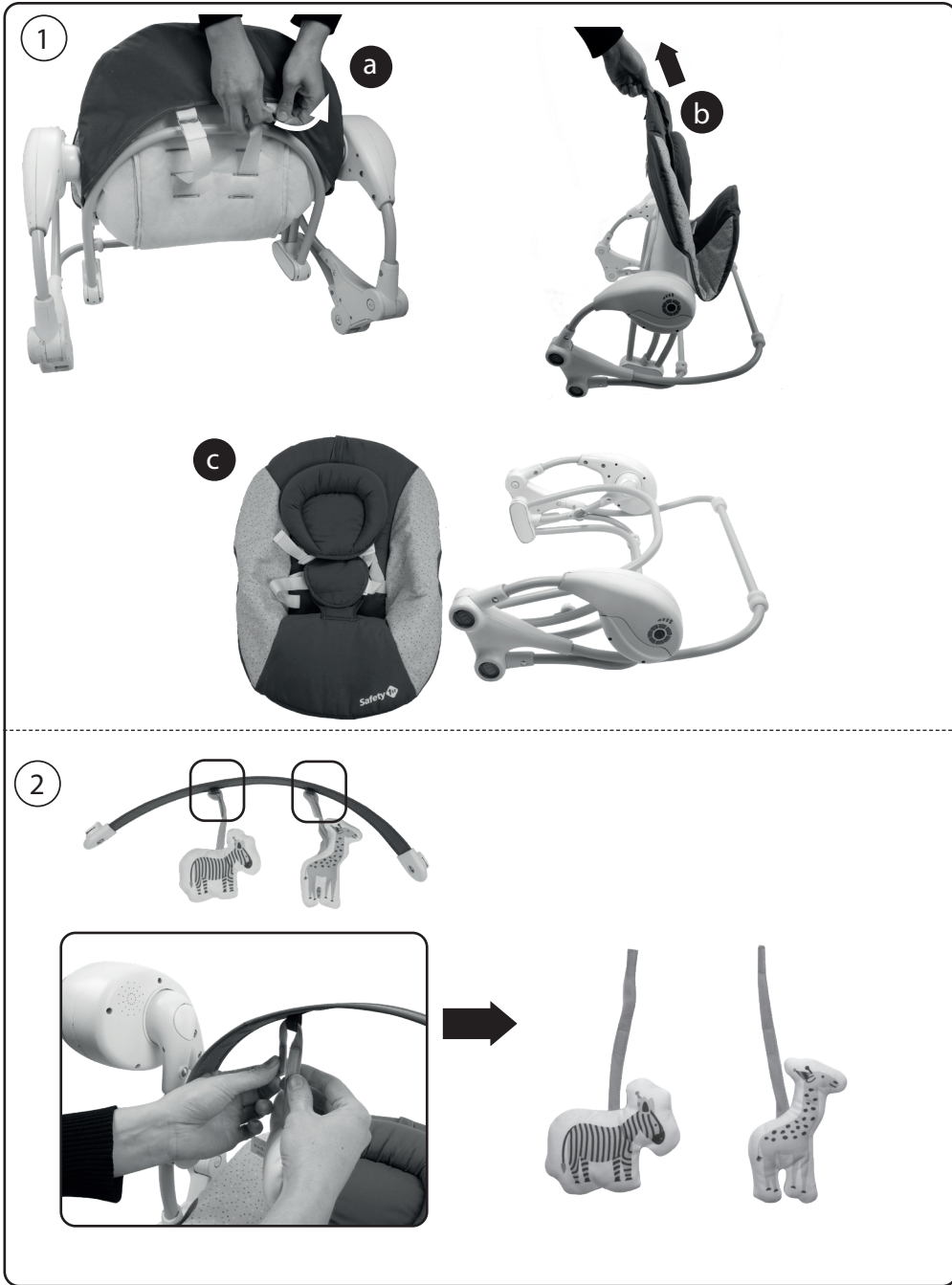
c PUSH

d

PUSH PUSH

- +





EN

GENERAL ALCEO INSTRUCTIONS

EN 16232: 2013 + A1: 2018

WARNING :

- Never leave the child unattended.
- Do not use this product once your child can sit up unaided or weighs more than 9 kg.
- This product is not intended for prolonged periods of sleeping.
- Never use this product on an elevated surface (e.g. a table).
- Always use the restraint system.
- To avoid injury ensure that children are kept away when unfolding and folding this product.
- Do not let children play with this product.
- Do not move or lift this product with the baby inside it.

WARNING

- This product does not replace a cot or a bed. Should your child need to sleep, then it should be placed in a suitable cot or bed.
- Do not use the product if any components are broken or missing
- Use only accessories or spare parts sold or approved by the manufacturer. Using other accessories can be dangerous.
- Be sure to check that your childcare article does not contain any loose screws or any other part which might injure the child or catch or trap his or her clothing (ribbon, dummy, necklace etc...), and thus cause strangulation.
- Always verify that the crotch strap and harness are correctly adjusted and locked even if the child is set for a short time.
- Check that the locking mechanisms are correctly engaged and adjusted before using your childcare article
- Ensure that your childcare article is on a solid surface and is positioned at a safe distance from any device capable of producing an open flame, sources of intense heat, electrical sockets, extension leads, cookers, stoves... etc, or any object within the child's reach.

WARRANTY

Our 24 months warranty reflects our confidence in the high quality of our design, engineering, production and product performance. We confirm that this product was manufactured in accordance with the current European safety requirements and quality standards which are applicable to this product, and that this product is free from defects on materials and workmanship at the time of purchase. Under the conditions mentioned herein, this warranty may be invoked by consumers in the countries where this product has been sold by a subsidiary of the Dorel Group or by an authorized dealer or retailer.

Our 24 months warranty covers all manufacturing defects in materials and workmanship when used in normal conditions and in accordance with our user manual for a period of 24 months from the date of the original retail purchase by the first end-user customer. To request repairs or spare parts under our warranty for defects in materials and workmanship you must present your proof of purchase, made within the 24 months preceding the service request.

Our 24 months warranty does not apply to defects caused by normal wear and tear, damage caused by accidents, abusive use, negligence, fire, liquid contact or other external cause, damage which is the consequence of failing to comply with the user manual, damage caused by use with another product, damage caused by service by anyone who is not authorized by us, or if the product is stolen or if any label or identification number has been removed from the product or has been changed. Examples of normal wear and tear include wheels and fabric worn down by regular use and the natural breakdown of colors and materials due to normal aging of the product.

What to do in case of defects:

Should problems or defects arise, your first point of contact is the authorized dealer or retailer recognized by us. Our 24 months warranty is recognized by them(1). You must present your proof of purchase, made within the 24 months preceding the service

Maintenance: To facilitate reassembly, be sure to make a note of how the different parts fit together before dismantling the product. Remember that all mechanical products need regular maintenance and careful use if they are to provide maximum satisfaction and last a long time. To give perfect satisfaction, the product must be cared for regularly.

Fabric: Before cleaning check the label sewn into the fabric, you will find the wash symbols indicating the method of washing each item.

To store product: remove batteries and keep out of reach of children.

FOR ADULT ASSEMBLY : Battery not supplied.

- Only use the types of battery recommended.

- Non-rechargeable batteries are not to be recharged
- Different types of batteries or new and used batteries are not to be mixed
- Batteries are to be inserted with the correct polarity
- Exhausted batteries are to be removed from the infant swing
- When replacing used batteries, please respect the regulations in effect regarding their disposal. Batteries should be discarded in an area designated to this effect, to ensure they are disposed of in a manner that is safe for the environment. The symbol printed on the product or its packaging indicates that it should not be processed along with household waste, but should be disposed of at a recycling center for electronic equipment and appliances.

WARNING: To avoid the risk of suffocation, keep all plastic bags and packaging out of reach of babies and young children.

request. It is easiest if you get your service request pre-approved by us. If you submit a valid claim under this warranty, we may request that you return your product to the authorized dealer or retailer recognized by us or that you ship the product to us in accordance with our instructions. We will pay for shipment and for return freight if all instructions are followed. Damage and/or defects neither covered by our warranty nor by the legal rights of the consumer and/or damage and/or defects with respect to products that are not covered by our warranty can be handled at a reasonable fee.

Rights of the consumer:

A consumer has legal rights pursuant to applicable consumer legislation, which may vary from country to country. The rights of the consumer under applicable national legislation are not affected by this warranty.

This warranty is provided by Dorel Netherlands. We are registered in The Netherlands under company number 17060920. Our trading address is Korendijk 5, 5704 RD Helmond, The Netherlands, and our postal address is P.O. Box 6071, 5700 ET Helmond, The Netherlands.

The names and address details of other subsidiaries of the Dorel group can be found on the last page of this manual and on our website for the brand concerned.

(1) Products purchased from retailers or dealers that remove or change labels or identification numbers are considered unauthorized. Products purchased from unauthorized retailers are also considered unauthorized. No warranty applies to these products since the authenticity of these products cannot be ascertained.



FR

GÉNÉRALITÉS SUR L'ALCEO

EN 16232: 2013 + A1: 2018

AVERTISSEMENT

- Ne jamais laisser l'enfant sans surveillance.
- Ne pas utiliser ce produit si votre enfant peut tenir assis tout seul ou s'il pèse plus de 9 kg
- Ce produit n'est pas prévu pour de longues périodes de sommeil.
- Ne jamais utiliser ce produit sur une surface en hauteur (par exemple, une table).
- Toujours utiliser les systèmes de retenue.
- Pour éviter les blessures, s'assurer que les enfants ne sont pas à proximité lors du pliage et du dépliage du produit.
- Ne pas laisser les enfants jouer avec ce produit.
- Ne pas déplacer et ne pas soulever ce produit quand le bébé est à l'intérieur.

AVERTISSEMENT

- Ce produit ne remplace pas un couffin ou un lit pour bébé. Si votre enfant a besoin de dormir, il convient de le placer dans un couffin ou un lit adapté.
- Ne pas utiliser votre article de puériculture lorsque l'un de ses éléments est cassé ou manquant.
- N'utilisez que des accessoires ou des pièces de rechange vendus ou approuvés par le fabricant. L'utilisation d'autres accessoires peut s'avérer dangereuse.
- Veillez à vérifier que votre article de puériculture ne comporte pas de vis mal serrées ou tout autre élément susceptible de blesser l'enfant ainsi que d'accrocher ou coincer ses vêtements (cordon, sucettes, colliers, etc...), ceci pourrait provoquer un risque d'étranglement.
- Utilisez systématiquement la sangle d'entrejambe et le harnais correctement verrouillé et ajusté même si l'enfant y est installé pour un court instant.
- Avant l'utilisation de votre transat vérifiez que les mécanismes de verrouillage sont bien enclenchés et correctement ajustés.
- Assurez-vous que votre article de puériculture est sur un plan

GARANTIE

Notre garantie de 24 mois reflète notre confiance dans la qualité supérieure de notre conception, ingénierie, production et la performance du produit. Nous garantissons que ce produit a été fabriqué conformément aux exigences de sécurité et normes de qualité actuelles européennes applicables à ce produit, et que ce produit est, au moment de l'achat, exempt de défaut de matériau et de fabrication. Dans les conditions mentionnées dans ce document, cette garantie peut être invoquée par les consommateurs dans les pays où ce produit a été vendu par une filiale du groupe Dorel ou par un revendeur ou détaillant autorisé. Notre garantie de 24 mois couvre tous les défauts de matériau et de fabrication pour une utilisation dans des conditions normales et conformément à la notice pour une période de 24 mois à compter de la date de l'achat initial par le premier client utilisateur. Pour demander des réparations ou des pièces de rechange sous garantie pour des défauts de matériau et de fabrication, vous devez présenter la preuve d'un achat effectué dans les 24 mois précédant la demande de service.

Cette garantie de 24 mois ne couvre pas les dommages causés par l'usure normale, les accidents, l'utilisation abusive, la négligence, le feu, le contact avec un liquide ou toute autre cause extérieure, les dommages résultant d'une utilisation non conforme au mode d'emploi, de l'utilisation avec un autre produit, d'une réparation ou d'un entretien mené par une personne non autorisée par nos services, les produits volés, ne portant plus l'étiquette ou le numéro d'identification ou les produits dont ce numéro a été modifié. Des exemples d'usure normale comprennent : des roues et des tissus usés par l'utilisation régulière et la décoloration et la décomposition naturelle de couleurs et des matériaux dus à la vétusté du produit. Que faire en cas de défauts :

Si des problèmes ou des défauts surviennent, le meilleur choix pour un service rapide est de consulter un revendeur agréé par nos services. Notre garantie de 24 mois est reconnue par ceux-ci

stable et qu'il se trouve éloigné de tout appareil pouvant produire une flamme nue, de source de chaleur intense, des prises électriques, rallonges, cuisinières, fours, etc..., ou d'objet pouvant être attrapés par l'enfant.

ENTRETIEN : Avant démontage, veillez à bien noter la manière dont les différentes parties sont montées afin de tout remonter correctement. Rappelez-vous que tous les produits mécaniques dépendent d'un entretien régulier et d'une utilisation raisonnable, pour donner entière satisfaction et être durables.

Confection : Avant nettoyage consulter l'étiquette de composition du textile cousue sur la confection, vous y retrouverez les symboles de lavage propre à l'élément à laver.

Stockage du produit : Retirer les piles et ranger hors de portée des enfants

A MONTER PAR UN ADULTE : Piles non fournies»

- Utiliser le type de piles recommandées.
- Les piles non rechargeables ne doivent pas être rechargées
- Les différents type de pile ou des piles neuves et usagées ne doivent pas être mélangées.
- Les piles doivent être mises en place en respectant la polarité.
- Les piles déchargées doivent être enlevées du transat.
- Lors du remplacement de vos piles usagées, nous vous demandons de suivre la réglementation en vigueur quant à leur élimination. Nous vous remercions de les déposer à un endroit prévu à cet effet afin d'en assurer leur élimination de façon sûre et dans le respect de l'environnement. Le symbole, apposé sur le produit ou son emballage, indique que ce produit ne doit pas être traité avec les déchets ménagers. Il doit être remis à un point de collecte approprié pour le recyclage des équipements électriques et électroniques.

ATTENTION : Pour éviter les risques d'étouffement, conservez les sacs plastique de l'emballage hors de portée des bébés et des jeunes enfants.

(1). Vous devez présenter la preuve d'un achat effectué dans les 24 mois précédant la demande de service. Cela est plus facile si vous obtenez l'approbation au préalable de votre demande auprès de nos services. Si vous soumettez une réclamation valide en vertu de cette garantie, nous pouvons vous demander de retourner votre produit au distributeur agréé ou de nous envoyer le produit conformément à nos instructions. Nous payerons les frais d'envoi et de retour si toutes les instructions sont correctement suivies. Les dommages et/ou défauts qui ne sont couverts ni par notre garantie ni par les droits légaux du consommateur et/ou les dommages et/ou défauts en rapport à des produits qui ne sont pas couverts par notre garantie peuvent être traités à un tarif raisonnable.

Droits du consommateur :

Un consommateur a des droits légaux, en vertu de la législation applicable à la consommation, qui peuvent varier d'un pays à l'autre. Les droits du consommateur en vertu de la législation nationale applicable ne sont pas affectés par cette garantie.

Cette garantie est fournie par Dorel Pays-Bas. Nous sommes enregistrés aux Pays-Bas sous le numéro d'entreprise 17060920. Notre adresse commerciale est Korendijk 5, 5704 RD Helmond, Pays-Bas, et notre adresse postale est P.O. Box 6071, 5700 ET Helmond, Pays-Bas. Vous pouvez trouver les noms et les adresses des autres filiales du groupe Dorel à la dernière page de ce manuel et sur notre site Web pour la marque concernée.

(1) Les produits achetés auprès de détaillants ou de revendeurs qui ôtent ou changent les étiquettes ou les numéros d'identification sont considérés comme non autorisés. Les produits achetés auprès de revendeurs non autorisés sont également considérés comme non autorisés. Aucune garantie ne s'applique à ces produits puisque leur authenticité ne peut pas être vérifiée.

DE

ALLGEMEINES ZUR ALCEO WIPPE

EN 16232: 2013 + A1: 2018

WARNUNG

- Lassen Sie Ihr Kind nie unbeaufsichtigt.
- Dieses Produkt nicht mehr verwenden, sobald Ihr Kind ohne Unterstützung sitzen kann oder mehr als 9 kg wiegt.
- Dieses Produkt ist nicht für längere Schlafzeiten vorgesehen.
- Dieses Produkt niemals auf einer erhöhten Fläche (z. B. einem Tisch) verwenden.
- Verwenden Sie stets die Rückhaltesysteme.
- Um Verletzungen zu vermeiden, ist sicherzustellen, dass Kinder beim Auf- und Zusammenklappen dieses Produktes fern gehalten werden.
- Kinder nicht mit diesem Produkt spielen lassen.
- Dieses Produkt nicht bewegen oder anheben, wenn sich das Baby darin befindet.
- WARNUNG
- Dieser Tragstuhl ersetzt keine Tragetasche und kein Bett. Wenn das Kind Schlaf braucht, sollte es in eine geeignete Tragetasche bzw. in ein Bett gelegt werden.
- Verwenden Sie die Wippe nicht, wenn einer ihrer Teile fehlt oder kaputt ist.
- Verwenden Sie nur Zubehör oder Ersatzteile, die vom Hersteller verkauft bzw. empfohlen wird. Der Gebrauch von Fremdzubehör kann gefährlich sein.
- Prüfen Sie immer, dass alle Schrauben der Wippe gut festgezogen sind und dass sich das Kind an keinem Teil verletzen, seine Kleidung einklemmen oder mit seiner Kleidung (Schnur, Schnullerkette, Halskette etc.) hängen bleiben kann um jegliches Verletzungsrisiko auszuschließen.
- Auch wenn die Wippe nur kurz verwendet wird, benutzen Sie immer den Gurt und verschließen Sie diesen.
- Prüfen Sie vor dem Gebrauch immer, ob der Verschlussmechanismus eingearbeitet und korrekt angepasst/justiert ist.
- Vergewissern Sie sich, dass die Wippe auf einer festen Unterlage steht

GARANTIE

Unsere 24-Monats-Garantie zeigt, wie groß unser Vertrauen in die hohe Qualität unserer Design-, Technik-, Produktions- und Produktleistung ist. Wir garantieren, dass dieses Produkt gemäß den aktuellen europäischen Sicherheitsanforderungen und Qualitätsstandards hergestellt wurde, die auf dieses Produkt Anwendung finden und dass dieses Produkt zum Zeitpunkt des Kaufes frei von Material- und Verarbeitungsmängeln ist. Unter den hier beschriebenen Bedingungen kann diese Garantie von Verbrauchern in den Ländern, in denen dieses Produkt von einer Tochtergesellschaft der Dorel Group oder einem autorisierten Händler oder Verkäufer verkauft wurde, geltend gemacht werden.

Unsere 24-Monats-Garantie erstreckt sich auf Material- und Verarbeitungsmängel bei Verwendung unter normalen Bedingungen und gemäß unserem Benutzerhandbuch für einen Zeitraum von 24 Monaten ab dem Datum des ursprünglichen Einzelhandelskaufs durch den Endkunden. Zur Anforderung von Reparaturen oder Ersatzteilen im Rahmen der Garantie aufgrund von Material- und Verarbeitungsmängeln ist der Nachweis zu erbringen, dass der Kauf innerhalb von 24 Monate vor dieser Service-Anforderung erfolgt ist. Unsere 24-Monats-Garantie erstreckt sich nicht auf Schäden aufgrund von normalem Verschleiß, Schaden durch Unfälle, missbräuchlicher Verwendung, Fahrlässigkeit, Feuer, Kontakt mit Flüssigkeiten oder sonstige externe Ursachen, Schaden infolge der Nichtbefolgung des Benutzerhandbuchs, Schaden durch Verwendung mit einem anderen Produkt, Schaden aufgrund von Wartung oder Reparatur durch eine Person, die nicht von uns autorisiert wurde, oder Diebstahl des Produktes oder Entfernung oder Änderung eines Etikettes oder einer Kennnummer von bzw. am Produkt. Beispiele für normalen Verschleiß sind die Abnutzung von Rädern und Gewebe durch regelmäßige Nutzung und die natürliche Farb- und Materialabschwächung über einen längeren Zeitraum und eine längere Nutzungsdauer.

Was im Falle von Mängeln zu tun ist:

Falls Probleme oder Mängel auftreten, sollten Sie sich für

und ein Sicherheitsabstand zu jeglichen Gegenständen, welche über eine offene Flamme oder eine intensive Wärmequelle verfügen, bzw. zu Steckdosen, Verlängerungskabeln, Öfen etc. eingehalten wird, und sich keine sonstigen Gegenstände in Reichweite des Kindes befinden.

Pflege: Merken Sie sich vor dem Auseinandernehmen, wie die einzelnen Teile zusammengesetzt sind, um diese wieder korrekt zusammensetzen zu können. Für eine lange Lebensdauer benötigen alle mechanischen Produkte eine regelmäßige Wartung und Pflege. Sie müssen sachgerecht verwendet werden.»

Bezug: Zum Reinigen des Bezugs können Sie auf dem Etikett die Zusammensetzung des Stoffes nachlesen. Dort finden Sie auch entsprechende Lagerung des Produkts: Batterien entnehmen und außerhalb der Reichweite von Kindern aufbewahren.

AUFSTELLEN DURCH EINEN ERWACHSENEN : Die Batterien werden nicht mitgeliefert.

- Verwenden Sie nur die empfohlenen Batterietypen.
- Nicht wiederaufladbare Batterien dürfen nicht wieder aufgeladen werden.
- Verschiedene Batterietypen oder neue und gebrauchte Batterien dürfen nicht gemischt werden.
- Die Batterien müssen so eingesetzt werden, dass deren Polarität beachtet wird.
- Leere Batterien müssen aus der Babywippe zu entfernt werden.
- Beachten Sie beim Batteriewechsel die jeweils geltenden Vorschriften zu ihrer Entsorgung. Batterien sollten sicher und umweltfreundlich in den dafür vorgesehenen Behältern entsorgt werden. Das auf der Verpackung aufgedruckte Symbol weist darauf hin, dass das Produkt nicht im Hausmüll entsorgt werden darf. Es muss bei einer Annahmestelle für das Recycling von elektrischen und elektronischen Geräten abgegeben werden.

ACHTUNG: Um die Gefahr einer Erstickung zu vermeiden, sind Kunststoffhüllen außerhalb der Reichweite von Babys und Kleinkindern aufzubewahren.

schnellen Service am besten an den von uns autorisierten Händler oder Verkäufer wenden. Unsere 24-Monats-Garantie wird dort anerkannt(1). Dazu ist ein Nachweis zu erbringen, dass der Kauf innerhalb von 24 Monaten vor der Service-Anforderung erfolgt ist. Am einfachsten ist es, Ihre Service-Anforderung vorab vom unsere Kundenservice genehmigen zu lassen. Wenn Sie unter dieser Garantie einen gültigen Anspruch vorbringen, verlangen wir möglicherweise, dass Sie das Produkt an den von uns autorisierten Händler oder Verkäufer im Einklang mit unseren Anweisungen zurückgeben. Wir zahlen die Gebühren für Sendung und Rücksendung, wenn alle Anweisungen befolgt werden. Schäden und/oder Mängel, die weder von unserer Garantie noch den gesetzlichen Rechten des Verbrauchers abgedeckt sind, und/oder Schäden und/oder Mängel an Produkten, die nicht von unserer Garantie abgedeckt sind, können gegen ein angemessenes Entgelt bearbeitet werden.

Rechte des Verbrauchers:

Dem Verbraucher stehen die gesetzlichen Rechte gemäß des geltenden Gewährleistungsrechts zu; diese können von Land zu Land variieren. Diese Rechte des Verbrauchers unter geltender nationaler Gesetzgebung werden von dieser Garantie nicht eingeschränkt. Diese Garantie wird von Dorel Netherlands bereitgestellt. Wir sind in den Niederlanden unter der Firmennummer 17060920 eingetragen. Unsere Geschäftsadresse ist Korendijk 5, 5704 RD Helmond, The Netherlands, und unsere Postanschrift ist P.O. Box 6071, 5700 ET Helmond, The Netherlands.

Die Namen und Adressen anderer Tochtergesellschaften der Dorel-Gruppe finden Sie auf der letzten Seite dieses Handbuch und auf unserer Website für die jeweilige Marke.

(1) Produkte, bei denen die Etiketten oder Identifikationsnummern entfernt oder geändert wurden, gelten als nicht zugelassen. Für diese Produkte wird keine Garantie gewährt, da die Echtheit dieser Produkte nicht feststellbar ist.





IT

OSSERVAZIONI GENERALI SUL ALCEO

EN 16232: 2013 + A1: 2018

ATTENZIONE

- Non lasciare mai il bambino incustodito.
- Non usare questo prodotto quando il tuo bambino è in grado di stare seduto da solo o pesa più di 9 kg.
- Questo prodotto non è inteso per prolungati periodi di sonno.
- Non utilizzare mai questo prodotto su superfici rialzate (per esempio un tavolo).
- Utilizzare sempre i sistemi di ritenuta.
- Per evitare lesioni assicurarsi che i bambini siano lontani durante le operazioni di apertura e chiusura del prodotto.
- Non lasciar giocare i bambini con questo prodotto.
- Non muovere o sollevare questo prodotto con il bambino all'interno.

ATTENZIONE

- Questa sdraietta non sostituisce una culla o un lettino. Quando il bambino deve dormire, è consigliabile sistemarlo in un'apposita culla o lettino.
- Non utilizzare l'articolo in presenza di elementi rotti o mancanti.
- Utilizzare esclusivamente accessori o pezzi di ricambio venduti o approvati dal produttore. L'utilizzo di altri accessori potrebbe rivelarsi pericoloso.
- Verifi care che l'articolo non abbia viti avvitate in modo scorretto o altri elementi che potrebbero ferire il bambino o nei quali i suoi vestiti potrebbero restare impigliati (lacci, succhietti, collanine, ecc...), per evitare qualsiasi rischio di strangolamento.
- Utilizzare sistematically il passagambe e le cinture correttamente agganciate e regolate, anche quando il bambino è seduto per pochi istanti.
- Prima dell'utilizzo, verifi care che i meccanismi di fissaggio siano ben agganciati e sistemati correttamente.
- Verifi care che la sdraietta si trovi su un piano stabile e lontano da

fonti di calore intenso, prese elettriche, prolunghe, fornelli, forni, ecc., o oggetti che possano essere afferrati dal bambino.
Pulizia: Prima dello smontaggio, controllare il modo in cui tutti i pezzi sono stati montati, per rimontarli correttamente. Ricordare che lo stato delle parti meccaniche dipende da un utilizzo regolare e corretto, che migliora le prestazioni e rende il prodotto più durevole nel tempo. Per ottimizzare l'utilizzo del seggiolino, mantenere pulito il prodotto regolarmente.
Rivestimento: Prima del lavaggio, consultare l'etichetta di composizione del tessuto cucita sulla confezione, per verifi care i simboli di lavaggio.
Per riporre il prodotto: Togliere le batterie e tenere fuori dalla portata dei bambini
MONTAGGIO DA PARTE DI UN ADULTO : Batterie non incluse.»
- Usare solo i tipi di batteria raccomandati.
- Le batterie non ricaricabili non devono essere ricaricate
- Batterie di diverso tipo o batterie nuove e usate non devono essere utilizzate insieme.
- Le pile o gli accumulatori devono essere posizionati rispettando le polarità
- Le batterie scariche devono essere tolte dalla sdraietta a dondolo.
- Quando si sostituiscono le batterie usate, è necessario rispettare le norme in vigore in materia di smaltimento. Le batterie devono essere smaltite in un'area designata a tal scopo, per far sì che vengano eliminate in modo sicuro per l'ambiente. Il simbolo stampato sul prodotto o sull'imballo indica che l'eliminazione non deve avvenire insieme ai rifiuti domestici, ma attraverso lo smaltimento presso un centro di riciclaggio per dispositivi elettronici ed elettrodomestici.

ATTENZIONE : Per evitare rischi di soffocamento, conservate i sacchi in plastica degli imballaggi fuori dalla portata di neonati e bambini.

riconosciuto. La nostra garanzia di 24 mesi è riconosciuta dai rivenditori(1). È necessario presentare la prova d'acquisto (che deve essere stato effettuato entro e non oltre i 24 mesi precedenti alla richiesta di assistenza). L'operazione è resa più semplice richiedendo prima l'approvazione da parte nostra. Se si presenta una richiesta valida ai sensi della presente garanzia, potremo richiedere al cliente di restituire il prodotto al rivenditore autorizzato o dettagliante riconosciuto o di spedire il prodotto presso di noi secondo le nostre istruzioni. Le relative spese di spedizione e reso sono a nostro carico, se vengono seguite tutte le istruzioni. I danni e/o difetti non coperti dalla nostra garanzia né dai diritti legali dei consumatori e/o i danni e/o difetti in relazione a prodotti non coperti dalla nostra garanzia possono tuttavia essere gestiti secondo prezzi ragionevoli.
Diritti del consumatore:
Il consumatore gode di diritti legali secondo la legislazione applicabile al consumatore stesso, che può variare secondo il Paese. I diritti del consumatore ai sensi della legislazione nazionale vigente non sono inficiati dalla presente garanzia.

La presente garanzia è offerta da Dorel Netherlands. Siamo iscritti al registro delle imprese nei Paesi Bassi con numero di registrazione 17060920. La nostra sede legale è Korendijk 5, 5704 RD Helmond, Paesi Bassi, e il nostro recapito postale è P.O. Box 6071, 5700 ET Helmond, Paesi Bassi.

Dettagli di nomi e indirizzi di altre sussidiarie del gruppo Dorel si trovano sull'ultima pagina del presente manuale e sul nostro sito web per il marchio in questione.

(1) I prodotti acquistati presso rivenditori che rimuovono o modificano le etichette o i numeri di identificazione sono considerati non autorizzati. Prodotti acquistati presso rivenditori non autorizzati sono considerati essi stessi non autorizzati. Nessuna garanzia si applica a questi prodotti, in quanto l'autenticità di questi prodotti non può essere accertata.

ES

GENERAL ALCEO

EN 16232: 2013 + A1: 2018

ADVERTENCIA

- Nunca deje al niño sin vigilancia.
- No utilice este producto si el niño puede permanecer sentado por sí solo o pesa más de 9 Kg.
- Este producto no debe utilizarse para períodos prolongados de sueño.
- Nunca utilice este producto sobre superficies elevadas (por ejemplo una mesa).
- Utilice siempre los sistemas de retención.
- Para evitar lesiones, asegúrese de que los niños estén alejados durante las operaciones de apertura y cierre del producto.
- No deje que los niños jueguen con este producto.
- No mueva ni levante este producto con el niño dentro.
- ADVERTENCIA
- Esta silla nido no reemplaza un moisés o una cuna. Cuando el bebé necesita dormir, es conveniente que lo haga en un moisés o cuna apropiada.
- No utilizar la silla nido a si uno de los elementos falta o está roto.
- Utilizar únicamente accesorios o piezas de recambio vendidos o aprobados por el fabricante. La utilización de otros accesorios puede ser peligrosa.
- Compruebe que la silla nido no tenga ningún tornillo mal apretado u otro elemento susceptible de herir al bebé o de engancharse en su ropa u otro objeto (cordón, chupetes, collar...), podría suponer un riesgo de estrangulación.
- El bebé debe sistemáticamente llevar el arnés cerrado y ajustado correctamente, incluso si se utiliza la gandulita durante una estancia corta.
- Antes de utilizar este producto de puericultura, verificar que los mecanismos de bloqueo estén bien cerrados y correctamente

GARANTÍA

Nuestra garantía de 12 meses es reflejo de la confianza que depositamos en la extraordinaria calidad de nuestro diseño, ingeniería, producción y en el rendimiento del producto. Garantizamos que este producto ha sido fabricado de acuerdo con las normas de seguridad y calidad europeas en vigor aplicables a este producto y que está libre de defectos en el momento de la compra. La presente garantía será aplicable, de acuerdo con las condiciones aquí establecidas, en aquellos países en los que el grupo Dorel, o cualquier distribuidor o establecimiento autorizado, venda este producto. Nuestra garantía de 12 meses cubre cualquier defecto de fabricación en cuanto a materiales y mano de obra, cuando se utiliza en condiciones normales, y de acuerdo con el manual de usuario, durante 12 meses a partir de la fecha de su adquisición por parte del primer usuario final. Para solicitar una reparación o piezas de repuesto en garantía, por defectos de fabricación, deberá presentar el comprobante de la compra (original o fotocopia) realizada en los 12 meses anteriores a la solicitud del servicio.

Nuestra garantía de 12 meses no cubre los daños causados por el uso y desgaste normales, daños provocados por accidentes, uso abusivo, negligencia, incendio, contacto con líquidos o cualquier otra causa externa, daños debidos a un uso distinto al establecido en el manual de usuario, daños producidos por el uso con otro producto, daños producidos por las reparaciones realizadas por otros servicios no autorizados, en caso de robo del producto o si se ha modificado o eliminado alguna etiqueta o número de identificación del producto. Pueden ser ejemplos de uso y desgaste normales, el desgaste de las ruedas y del tejido por el uso habitual y la descomposición natural de los colores y los materiales debido al uso prolongado del producto y al paso del tiempo.

¿Qué hacer en caso de defectos?

Si surgen problemas o defectos, su mejor opción para obtener

ajustados

- Asegúrese que el producto de puericultura esté sobre una superficie alejada de llamas, fuentes de calor intenso, enchufes, cocinas, hornos... u objetos que pueda coger el bebé.

Mantenimiento: Antes del desmontaje, ver como están montadas las diferentes piezas para volverlo a montar correctamente. Todos los productos mecánicos necesitan un mantenimiento regular y un uso razonable para que sean duraderos. Para un uso y duración óptimos del producto, debe limpiarlo regularmente»

Textil: Antes de lavarlo, consultar la etiqueta de composición textil cosida a la vestidura dónde se encuentran las instrucciones y los símbolos para lavarlo correctamente.

Almacenamiento del producto : Retire las pilas y guárdelas fuera del alcance del niño.

DEBE SER ENSAMBLADO POR UN ADULTO: Pilas no incluidas.

- Utilice únicamente pilas del tipo recomendado.
- Las pilas no recargables no se deben volver a cargar.
- No deben mezclarse clases distintas de pilas, así como tampoco pilas nuevas y usadas.
- Las pilas o baterías deben estar colocadas respetando la polaridad.
- Las pilas descargadas se deben extraer de la mecadora infantil.
- Cuando cambie las pilas gastadas, observe las normativas vigentes en cuanto a su eliminación. Las pilas deben eliminarse en un área designada a estos efectos al objeto de asegurar que se eliminan de forma segura y respetuosa con el medio ambiente. El símbolo impreso en el producto o en su embalaje indica que este producto no debería tratarse con la basura doméstica. Debería eliminarse en un centro de reciclaje de equipos eléctricos y electrónicos.

ATENCIÓN: Para evitar riesgos de asfixia, mantenga las bolsas de plástico de la caja fuera del alcance de los bebés y los niños.

un servicio rápido es visitar al distribuidor o establecimiento autorizado que acepta nuestra garantía de 12 meses(1). Para ello, deberá presentar el comprobante de la compra realizada en los 12 meses anteriores a la solicitud del servicio. Lo más sencillo es que nos solicite directamente la aprobación previa del servicio. Si presenta una reclamación conforme a lo establecido en la presente garantía, le pediremos que devuelva el producto al distribuidor o establecimiento autorizado o que nos haga llegar el producto de acuerdo con nuestras instrucciones. Si se llevan a cabo todos los pasos indicados, no tendrá que abonar ningún gasto de envío ni de devolución del producto. Los daños y/o defectos que no estén cubiertos por la garantía, ni por los derechos legales del consumidor, y/o los daños o defectos en productos que no estén cubiertos por nuestra garantía se podrán solucionar a una tarifa razonable.

Derechos del consumidor:

El consumidor dispone de los derechos aplicables de acuerdo con la legislación vigente, que pueden diferir de un país a otro. Los derechos que posea el consumidor según la legislación nacional aplicable no se verán afectados por la presente garantía.

Esta garantía ha sido remitida por Dorel Netherlands, empresa inscrita en los Países Bajos con el número de registro 17060920. La sede social se encuentra en Korendijk 5, 5704 RD Helmond, Países Bajos, y la dirección postal es: P.O. Box 6071, 5700 ET Helmond, Países Bajos.

En la última página del presente manual, así como en el sitio web de la marca, se indican los nombres y direcciones de otras filiales del grupo Dorel.

(1) Los productos adquiridos en tiendas o distribuidores que eliminen o modifiquen las etiquetas o números de identificación, se considerarán no autorizados. No se aplicará garantía alguna a estos productos ya que no se podrá comprobar su autenticidad.





NL

ALGEMEEN ALCEO

EN 16232: 2013 + A1: 2018

WAARSCHUWING

- Nooit uw kind zonder toezicht laten
 - Gebruik dit product niet meer wanneer het kind zonder hulp kan zitten of meer dan 9 kg weegt.
 - Dit product is niet bedoeld om langere tijd in te slapen.
 - Gebruik dit product nooit op verhoogde oppervlakken (bv een tafel).
 - Altijd het veiligheidsuigje gebruiken.
 - Om letsel te voorkomen uw kind uit de buurt houden bij het in- en uitklappen van dit product.
 - Laat kinderen niet met dit product spelen
 - Dit product niet optillen of verplaatsen met de baby erin.
- WAARSCHUWING**
- Dit wipstoeltje vervangt nooit een reiswieg of babybedje. Als baby wil slapen dient baby in een reiswieg of babybed geplaatst te worden.
 - Gebruik het product niet meer indien er een onderdeel ontbreekt of defect is.
 - Gebruik uitsluitend accessoires, onderdelen of wisselstukken die door de fabrikant of verdeler worden aanbevolen. Het gebruik van andere accessoires kan gevaar voor het kind opleveren.
 - Pas het harnas op de lichaamsbouw van uw kind aan. Controleer regelmatig of het wipstoeltje geen losse schroeven of andere losse/scherpe delen bevat waaraan uw kind zich zou kunnen verwonden of zich met de kleding zou kunnen klemmen (touwstjes, fopspeen, fopspeenkettingen enz. ...).
 - Sluit steeds en in elke omstandigheid het harnas in combinatie met het tussenbeenstukje.
 - Alvorens het product te gebruiken dient u alle sluitingen en mechanismen te controleren.
 - Verzeker u ervan dat het wipstoeltje op een vlakke stabiele ondergrond is geplaatst. Het wipstoeltje dient ver verwijderd te zijn van apparaten die vlammen produceren, sterke warmtebronnen, stop

GARANTIE

Wij geven 24 maanden garantie. Dit geeft ons vertrouwen weer in de hoogwaardige kwaliteit van het ontwerp, de techniek, het product en de productprestaties. Wij garanderen dat dit product vervaardigd is overeenkomstig de actuele Europese veiligheidsvoorschriften en kwaliteitsnormen die op dit product van toepassing zijn, en dat dit product op het moment van aanschaf vrij is van materiaal- en constructiefouten. Onder de hierin vermelde voorwaarden kan deze garantie worden ingeroepen door de eerste eindgebruiker in de landen waar dit product verkocht wordt door een dochterfirma van de Dorel Group of door een erkende dealer of erkende detailhandelaar. Onze garantie van 24 maanden omvat gebreken met betrekking tot de gebruikte materialen en de constructie bij gebruik onder normale omstandigheden en overeenkomstig onze handleiding voor een periode van 24 maanden vanaf de datum van de originele aankoop in de detailhandel door de eerste eindgebruiker. Voor een reparatieverzoek of een verzoek om reserveonderdelen uit hoofde van deze garantie dient u een aankoopbewijs te overleggen dat binnen 24 maanden voorafgaand aan het serviceverzoek dient te zijn afgegeven. Onze garantie van 24 maanden geldt niet voor gebreken die veroorzaakt worden door normale slijtage, schade veroorzaakt door ongevallen, verkeerd gebruik, nalatigheid, brand, contact met vloeistoffen of andere externe oorzaken, schade die het gevolg is van het niet naleven van de handleiding, schade veroorzaakt door gebruik in combinatie met een ander product, schade die veroorzaakt wordt door onderhoud uitgevoerd door iemand die niet door ons is goedgekeurd, of wanneer het product is gestolen of wanneer een label of identificatienummer van het product werd verwijderd of gewijzigd. Voorbeelden van normale slijtage zijn versleten wielen en slijtage van textiel door regelmatig gebruik en de natuurlijke verbleking van kleuren en materialen door de normale veroudering van het product. Wat u kunt doen in geval van gebreken: Mocht zich een probleem of gebrek voordoen, dan is de door ons erkende dealer of detailhandelaar uw eerste aanspreekpunt. Onze

contacten, verlengsnoeren, kooktoestellen, ovens, voorwerpen enz. die binnen de reikwijdte van het kind liggen.

- Onderhoud:** Alvorens het product te demonteren dient men alle delen goed te bestuderen om later het geheel weer correct te kunnen monteren. Om optimaal van uw product te kunnen genieten dienen mechanische delen regelmatig onderhouden te worden. Om optimaal van uw product te kunnen genieten is het van groot belang het tafelstoeltje regelmatig te onderhouden. (voorkom dat vuil zich definitief in de bekleding vasthecht)
- Bekleding:** Raadpleeg het wasetiket voordat u de bekleding gaat reinigen. Het wasetiket is aan de bekleding vastgehecht. Op het wasetiket treft u de onderhoudsymbolen.
- Productopslag:** Verwijder de batterijen en bewaar buiten bereik van kinderen
- DIENT DOOR EEN VOLWASSEN PERSOON GEMONTEERD TE WORDEN**
- Batterijen niet bijgeleverd.
 - Gebruik alleen de aanbevolen batterijtypen.
 - Niet-oplaadbare batterijen mogen niet worden opgeladen
 - Verschillende soorten batterijen of nieuwe en gebruikte batterijen mogen dor elkaar worden gebruikt.
 - Bij het plaatsen van batterijen of accumulatoren moeten de + en - polen gerespecteerd worden.
 - Lege batterijen moeten uit de babyschommel worden verwijderd.
 - Bij het vervangen van gebruikte batterijen dienen de richtlijnen voor het afdanken daarvan in acht te worden genomen. Batterijen moeten op de daarvoor bestemde plaats worden ingeleverd om ervoor te zorgen dat ze worden afgedankt op een manier die veilig is voor het milieu. Het symbool dat op het product of de verpakking ervan is gedrukt, geeft aan dat het niet mag worden afgedankt samen met het huishoudelijk afval, maar naar een recyclinginstantie voor elektronische installaties en apparaten moet worden gebracht.
- WAARSCHUWING:** Om het risico van verstikking te vermijden, plastic zakken en verpakkingen buiten het bereik van baby's en jonge kinderen houden.

garantie van 24 maanden wordt door hen erkend(1). U dient een aankoopbewijs te overleggen dat binnen 24 maanden voorafgaand aan het verzoek dient te zijn afgegeven. Het is het eenvoudigst wanneer u uw serviceverzoek vooraf door ons laat goedkeuren. Wanneer u een claim indient die geldig is onder deze garantie, is het mogelijk dat we u vragen uw product terug te sturen naar de door ons erkende dealer of detailhandelaar of het product naar ons op te sturen in overeenstemming met onze instructies. Wij zullen de kosten voor de verzending en terugzending betalen indien alle instructies nageleefd worden. Schade en/of gebreken die niet gedekt worden door onze garantie noch door de wettelijke rechten van de consument en/of schade en/of defecten met betrekking tot het product die niet gedekt worden door onze garantie kunnen behandeld worden tegen betaling van een redelijke vergoeding.

Consumentenrechten:

Een consument heeft wettelijke rechten in overeenstemming met de van toepassing zijnde consumentenwetgeving, die van land tot land kan verschillen. De rechten van de consument onder de van toepassing zijnde nationale wetgeving worden door deze garantie niet aangetast.

Deze garantie wordt verstrekt door Dorel Netherlands. We zijn geregistreerd in Nederland onder bedrijfsnummer 17060920. Ons bedrijfsadres is Korendijk 5, 5704 RD Helmond, Nederland, en ons postadres is Postbus 6071, 5700 ET Helmond, Nederland. De namen en de adressen van andere bedrijven van de Dorel Group kunnen teruggevonden worden op de laatste pagina van deze handleiding en op onze website voor het betreffende merk.

(1) Producten die gekocht zijn van wederverkopers of leveranciers die het etiket of het identificatienummer hebben gewijzigd of verwijderd, worden als niet-toegelaten producten beschouwd. Producten die gekocht zijn van niet erkende wederverkoper worden ook als niet-toegelaten producten beschouwd. Op de desbetreffende producten is geen garantie van toepassing, aangezien de echtheid van die producten niet kan worden vastgesteld.

PT

INFORMAÇÕES GERAIS DA ALCEO

EN 16232: 2013 + A1: 2018

ATENÇÃO

- Nunca deixe o bebé sem vigilância.
 - Não utilize este produto quando o seu filho já conseguir estar sentado sozinho ou pesar mais de 9 kg.
 - Este produto não se destina a períodos prolongados de sono.
 - Nunca utilize este produto sobre superfícies elevadas (por exemplo uma mesa).
 - Utilize sempre os sistemas de retenção.
 - Para evitar lesões, assegure-se de que as crianças estão afastadas durante as operações de abertura e fecho do produto.
 - Não deixe as crianças brincarem com este produto
 - Não mova nem eleve este produto com a criança no interior.
- ATENÇÃO**
- A espreguiçadeira não substitui a alcofa ou a cama. Se o bebé tiver vontade de dormir, deverá colocá-lo numa alcofa ou cama apropriada.
 - Não utilizar o artigo de puericultura se um dos elementos estiver em falta ou danificado.»
 - Utilizar somente acessórios ou peças de substituição vendidos ou aprovados pelo fabricante. A utilização de outros acessórios pode tornar-se perigosa.
 - Verificar se o artigo de puericultura não possui parafusos mal apertados ou outro elemento susceptível de magoar a criança assim como prender ou trilhar as suas roupas (cordões, chupetas, fi os, etc.), uma vez que pode provocar riscos de estrangulamento.
 - Não utilizar o artigo de puericultura se um dos elementos estiver em falta ou danificado.»
 - Apertar e ajustar sempre os cintos de segurança e o entre pernas mesmo se a criança estiver na espreguiçadeira durante pouco tempo.
 - Antes de utilizar o artigo de puericultura verifique se os mecanismos de bloqueamento estão bem engatados e corretamente ajustados.
 - Assegure-se que o vosso artigo de puericultura está num plano estável

GARANTIA

A nossa garantia de 24 meses reflete a nossa confiança na qualidade do nosso design, engenharia e produção, bem como no desempenho do produto. Garantimos que este produto foi fabricado de acordo com as normas de qualidade e os requisitos de segurança europeia atualmente em vigor para este produto, e que, à data da compra, o produto se encontra isento de defeitos de fabrico ou de materiais. Sob as condições aqui mencionadas, esta garantia pode ser invocada pelos consumidores nos países onde este produto foi vendido, por uma filial do Grupo Dorel, por um distribuidor ou revendedor autorizado.

A nossa garantia de 24 meses abrange defeitos de fabrico e de materiais, quando o produto é utilizado em condições normais e em conformidade com as indicações constantes do manual do utilizador por um período de 24 meses a partir da data da compra inicial no revendedor pelo primeiro consumidor/utilizador. De modo a solicitar as reparações ou peças sobresselentes ao abrigo da garantia a título de defeitos de material e de fabrico, o consumidor deverá apresentar o comprovativo da aquisição efetuada (talão de compra) durante os 24 meses que antecedem a requisição do serviço.

A nossa garantia de 24 meses não se aplica a defeitos causados pelo desgaste normal, danos causados por acidentes, utilização abusiva, negligência, incêndio, contacto com líquidos ou outras causas externas, danos que sejam consequência do incumprimento do manual do utilizador, danos causados pela utilização com outro produto, danos causados por reparações feitas por alguém não autorizado, em caso de furto ou caso alguma etiqueta ou número de identificação tenha sido removido/alterado do produto. Exemplos de uso e desgaste normais são rodas e tecidos deteriorados em consequência de uma utilização regular e da natural degradação dos materiais e das cores devido ao desgaste normal do produto.

Como proceder caso verifique a existência de defeitos:

Na eventualidade de surgirem quaisquer problemas ou defeitos, a melhor opção para obter um serviço rápido será dirigir-se ao

e que se encontra longe de aparelhos que possam produzir chama, de fontes de calor intenso, das tomadas eléctricas, cabos, fogões, fornos, etc., ou de objectos que possam ser agarrados pela criança.

Manutenção: Antes de desmontar, verifique a forma como estão montadas as diferentes partes de modo a voltar a montar correctamente. Lembre-se que todos os produtos mecânicos dependem de uma manutenção regular e de uma utilização razoável, para oferecer completa satisfação e durabilidade. Para total satisfação, o produto necessita de lavagens regulares.

Confeção: Antes de lavar, consulte a etiqueta da composição têxtil, cosida na confeção, onde poderá encontrar os símbolos de lavagem do produto.

Armazenamento do produto: Retirar as pilhas e manter fora do alcance das crianças

A MONTAR POR UM ADULTO: Pilhas não incluídas.

- Utilize apenas o tipo de pilhas recomendado.
- As pilhas descartáveis não devem ser recarregadas
- Não devem ser misturados diferentes tipos de baterias ou novas e usadas.
- As pilhas ou os acumuladores devem ser colocados no lugar respeitando a polaridade.
- As pilhas gastas devem ser removidas da espreguiçadeira para bebé.
- Ao substituir as pilhas usadas, cumpra os regulamentos em vigor relativamente à sua eliminação. As pilhas devem ser eliminadas num local concebido para o efeito, de modo a garantir a segurança para o ambiente. O símbolo impresso no produto ou na respetiva embalagem indica que este produto não deve ser processado do mesmo modo que os resíduos domésticos, este deve ser eliminado num centro de reciclagem para equipamentos elétricos e eletrónicos.
- **ADVERTÊNCIA:** Para evitar riscos de asfixia, guardar os sacos plásticos da embalagem fora do alcance dos bebés e das crianças.

revendedor autorizado ou ao revendedor por nós reconhecido que reconhece a nossa Garantia de 24 meses(1). Deverá apresentar o comprovativo da aquisição efetuada (talão de compra) no período de 24 meses que antecede a data de requisição do serviço. Será mais fácil se obtiver a pré-aprovação da sua requisição de serviço pelo Departamento de Manutenção [da marca]. Se apresentar uma reclamação válida no âmbito desta garantia, poderemos solicitar que devolva o produto ao revendedor autorizado ou revendedor por nós reconhecido ou que nos envie o produto de acordo com as nossas instruções. Pagaremos os custos do envio e de devolução se todas as instruções forem cumpridas. Os danos que não são cobertos pela garantia poderão ser reparados mediante o pagamento de tarifas razoáveis. Os danos e/ou defeitos não cobertos pela nossa garantia nem pelos direitos legais do consumidor e/ou os danos e/ou defeitos em relação aos produtos que não são cobertos pela nossa garantia podem ser reparados a um preço razoável. Direitos do consumidor: Um consumidor possui direitos legais nos termos da legislação de proteção do consumidor aplicável, que pode variar de país para país. Os direitos do consumidor nos termos da legislação nacional aplicável não são afetados por esta garantia.

Esta garantia é fornecida pela Dorel Netherlands. Estamos registados nos Países Baixos com o número de sociedade 17060920. A nossa morada comercial é Korendijk 5, 5704 RD Helmond, Países Baixos, e a nossa morada postal é P.O. Box 6071, 5700 ET Helmond, Países Baixos. Os nomes e moradas de outros filiais do grupo Dorel podem ser encontrados na última página deste manual e no nosso website.

(1) Não são autorizados para esse efeito os produtos adquiridos que retirem ou alterem as etiquetas ou os números de identificação. Uma vez que não é possível averiguar a autenticidade destes produtos, não lhes será aplicável qualquer garantia.





PL

OGÓLNA INSTRUKCJA ALCEO

EN 16232: 2013 + A1: 2018

OSTRZEŻENIE

- Nigdy nie pozostawiaj dziecka bez opieki.
- Nie korzystaj z produktu jeżeli dziecko jest w stanie samodzielnie siedzieć lub waga dziecka przekracza 9 kg.
- Ten produkt nie jest przeznaczony do dłuższego spania.
- Nigdy nie używać tego produktu na podwyższeniu (np. na stole).
- Zawsze należy stosować systemy zabezpieczająco-podtrzymujące.
- Aby zapobiec obrażeniom należy upewnić się, czy podczas rozkładania i składania produktu nie ma w pobliżu dzieci.
- Nie pozwalać dzieciom bawić się produktem.
- Nie przenosić, ani nie podnosić tego produktu jeżeli znajduje się w nim dziecko.

OSTRZEŻENIE

- Ten produkt nie zastępuje kołyski ani łóżeczka. Jeśli dziecko chce spać, należy umieścić je w kołysce lub łóżeczku.
- Nie używaj produktu, jeśli którekolwiek części są uszkodzone lub brakuje ich.
- Używać wyłącznie akcesoriów i części cząstkowych sprzedawanych lub zatwierdzonych przez producenta. Stosowanie innych akcesoriów może być niebezpieczne.
- Należy sprawdzić, czy produkt nie ma obluźwanych śrubek ani innych części, które mogłyby zranić dziecko albo zaczeplić się o jego ubranie (wstążkę, smoczek, wisiorek itp.) i spowodować zadławienie.
- Zawsze sprawdzać, czy pasek między nogami jest i szelki są prawidłowo wyregulowane i zablokowane – nawet jeśli dziecko znajduje się w krzeselku tylko chwilę.
- Przed użyciem produktu sprawdzić, czy mechanizmy blokujące są właściwie zamocowane i wyregulowane.
- Sprawdzić, czy produkt jest ustawiony na mocnym podłożu i w bezpiecznej odległości od urządzeń z otwartym płomieniem, źródła

GWARANCJA

Udzielamy 24-miesięcznej gwarancji, odzwierciedlającej zaufanie, które mamy do jakości naszych projektów, procesu technologicznego, produkcji oraz wykonania produktów. Gwarantujemy, że ten produkt został wyprodukowany zgodnie z aktualnymi wymogami europejskich norm bezpieczeństwa i jakości, które mają do niego zastosowanie, a także że w chwili zakupu produkt jest wolny od wad wykonania i materiałowych. Na mocy postanowień zawartych w niniejszym dokumencie, gwarancja może być wykorzystywana przez konsumentów w krajach, w których ten produkt jest sprzedawany przez podmiot zależny Dorel Group lub przez autoryzowanego dealera bądź sprzedawcę.

Nasza 24-miesięczna gwarancja obejmuje wszelkie wady produkcyjne w zakresie materiałów i robocizny, pod warunkiem, że produkt jest użytkowany w normalnych warunkach i zgodnie z naszą instrukcją obsługi, w okresie 24 miesięcy od dnia pierwotnego zakupu przez pierwszego użytkownika końcowego. Przejmujemy odpowiedzialność za naprawę lub wymianę produktu dotkniętego wadą objętą gwarancją, z tym zastrzeżeniem, że o wyborze sposobu usunięcia wady i rozpatrzenia zgłoszenia decyduje gwarant.

Nasza 24-miesięczna gwarancja nie obejmuje uszkodzeń spowodowanych normalnym użytkowaniem, przypadkowych zniszczeń, niewłaściwego użytkowania, szkód wynikających z zaniedbania, wywołanych ogniem, kontaktem z cieczą lub innych przyczyn zewnętrznych, nieprzestrzegania instrukcji użytkowania, używania z innym produktem, serwisowania produktu przez osobę, która nie została przez nas upoważniona lub przypadków kradzieży produktu oraz jeśli jakakolwiek etykieta lub numer identyfikacyjny zostanie zmieniony lub usunięty z produktu. Przykłady normalnego zużycia to m.in. zużycie kół i tkaniny spowodowane regularnym użytkowaniem, a także naturalna utrata kolorów oraz pogorszenie jakości materiałów, wynikających z normalnego starzenia się produktu.

Co zrobić w przypadku wykrycia wad:

W razie pojawienia się problemów lub wad zalecamy kontakt z najbliższym autoryzowanym punktem serwisowym lub sprzedawcą

intensywnego ciepła, gniazdek elektrycznych, przedłużaczy, kuchenek, piecyków itp. oraz wszelkich innych przedmiotów w zasięgu dziecka.

Konserwacja: Przed rozmontowaniem produktu, aby ułatwić ponowny montaż, zanotować położenie poszczególnych części. Należy pamiętać, że wszystkie produkty mechaniczne wymagają regularnej konserwacji oraz zachowania ostrożności w użytkowaniu, aby służyły długo i bezpiecznie. O produkt należy dbać, aby spełniał swoje zadanie.

Tkanina: Przed przystąpieniem do czyszczenia zapoznać się z etykietą doszytą do tkaniny, na której znajdują się symbole informujące o metodzie czyszczenia danego elementu.

Przechowywanie produktu: Wyjąć baterie i przechować z dala od dzieci.

PRODUKT PRZEZNACZONY DO ZMONTOWANIA PRZEZ OSOBE

DOROŚŁĄ: Brak baterii w zestawie.

- Używać tylko zalecanego rodzaju baterii.
 - Baterii jednorazowych nie wolno ładować.
 - Nie stosować jednocześnie baterii różnego typu lub nowych i używanych.
 - Wkładać baterie stosownie do oznaczenia biegunów.
 - Wyczerpane baterie wyjąć z fotelika.
 - Zużyte baterie utylizować zgodnie z obowiązującymi przepisami.
 - Wyrzucać w miejscu do tego przeznaczonym, w sposób bezpieczny dla środowiska. Symbol wydrukowany na produkcie albo jego opakowaniu oznacza, że produktu nie można wyrzucać z odpadami zmieszanyymi. Należy wyrzucić go do placówki zajmującej się zbórką sprzętów elektrycznych i elektronicznych.
- OSTRZEŻENIE:** żeby uniknąć ryzyka uduszenia, należy przechowywać wszystkie plastikowe torby i elementy opakowania w miejscu niedostępnym dla dzieci.

marki upoważnionym przez naszą firmę, który jest zobowiązany do przestrzegania naszej 24-miesięcznej gwarancji(1). Należy przedstawić dowód zakupu, którego dokonano w ciągu 24 miesięcy poprzedzających zgłoszenie serwisowe. Najlepiej jeżeli żądanie naprawy zostanie wstępnie zatwierdzone przez Dział serwisowy naszej firmy. W przypadku gdy zaistnieje konieczność wysłania produktu do punktu serwisowego, należy zwrócić produkt do autoryzowanego punktu serwisowego lub sprzedawcy lub do Działu serwisowego naszej firmy, uzgadniając sposób wysyłki i jego koszty z punktem serwisowym, ponieważ w przypadku braku takiego uzgodnienia gwarant może odmówić pokrycia kosztów przesyłki. Uszkodzenia i/lub wady, których nie obejmuje nasza gwarancja lub prawa konsumenta, i/lub uszkodzenia, i/lub wady produktu nieobjęte naszą gwarancją mogą być usunięte za uzasadnioną opłatą.

Prawa konsumenta :

Konsument ma prawo, zgodnie z odpowiednim ustawodawstwem, które może różnić się w zależności od kraju. Niniejsza gwarancja nie ma wpływu na prawa konsumenta podlegające odpowiedniemu ustawodawstwu krajowemu.

Niniejsza gwarancja została przygotowana przez Dorel Netherlands. Firma jest zarejestrowana w Holandii pod numerem 17060920. Adres firmy to: Korendijk 5, 5704 RD Helmond, The Netherlands. Adres pocztowy to: P.O. Box 6071, 5700 ET Helmond, The Netherlands. Nazwy i dane adresowe innych spółek zależnych grupy Dorel można znaleźć na ostatniej stronie instrukcji i na stronie internetowej marki.

(1) Produkty zakupione od sprzedawców detalicznych lub dealerów z usuniętymi albo zmienionymi etykietami lub numerami identyfikacyjnymi uważane są za nieautoryzowane. W związku z tym, że autentyczność takich produktów nie może być ustalona, gwarancja ich nie obejmuje.

SK

VŠEOBECNÉ POKYNY PRE ALCEO

EN 16232: 2013 + A1: 2018

UPOZORNENIE

- Nikdy nenechávajte dieťa bez dozoru.
 - Tento výrobok nepoužívajte, keď dieťa dokáže už samo sedieť bez pomoci alebo keď váži viac ako 9 kg.
 - Tento výrobok nie je určený na dlhší spánok.
 - Nikdy nepoužívajte tento výrobok na vyvýšenej ploche (napr. na stole).
 - Vždy používajte záchytný systém.
 - Na zabránenie zraneniu sa vždy pri skladaní a rozkladaní tohto výrobku uistite, že v blízkosti sa nenachádzajú deti.
 - Nedovoľte, aby sa deti hrali s týmto výrobkom.
 - Nepohybujte alebo nezdvíhajte tento výrobok, keď je v ňom dieťa.
- UPOZORNENIE**
- Tento produkt nenahrádza detskú postieľku ani posteľ. Ak vaše dieťa potrebuje spať, mali ste ho uložiť do vhodnej postieľky alebo postele.
 - Nepoužívajte produkt, ak sú niektoré súčasti poškodené alebo chýbajú.
 - Používajte iba príslušenstvo alebo náhradné diely predávané alebo schválené výrobcom. Používanie iného príslušenstva môže byť nebezpečné.
 - Nezabudnite skontrolovať, či váš produkt pre starostlivosť o deti neobsahuje žiadne uvoľnené skrutky alebo iné časti, ktoré by mohli dieťa poraniť alebo zachytiť alebo prichytiť jeho odev (stuha, bábika, náhrdelník atď.), a tým spôsobiť úskrtenie.
 - Vždy overte, či sú remienky a popruhy správne nastavené a zaistené, aj keď je dieťa v ňom iba na krátky čas.
 - Pred použitím vášho produktu pre starostlivosť o deti skontrolujte, či sú správné zaistené a nastavené blokovacie mechanizmy.
 - Uistite sa, že je váš produkt na starostlivosť o deti na pevnom povrchu a je umiestnený v bezpečnej vzdialenosti od akéhokoľvek zariadenia

ZÁRUKA

Náša 24 mesačná záruka je prejavom nášho presvedčenia o najvyššej kvalite nášho dizajnu, inžinierstva, výroby a výkonu produktu. Ručíme za to, že tento produkt bol vyrobený v súlade so súčasnými Európskymi požiadavkami na bezpečnosť a štandardami kvality, ktoré sa vzťahujú na tento produkt a že v čase kúpy tento produkt neobsahuje chyby v materiáloch a v prevedení. Za podmienok uvedených v tomto dokumente sa spotrebiteľia môžu dovolávať tejto záruky v krajinách, kde bol tento výrobok predávaný dcérskou spoločnosťou skupiny Dorel, autorizovaným dilerom alebo predajcom. Náša 24 mesačná záruka pokrýva akékoľvek výrobné chyby v materiáloch a v prevedení, ak sa produkt používa pri normálnych podmienkach a v súlade s našim návodom na používanie po dobu 24 mesiacov od dátumu pôvodného maloobchodného nákupu prvým koncovým zákazníkom. Pri žiadosti o opravu alebo náhrady súčastok na základe záruky pri chybách v materiáloch a v prevedení musíte mať doklad o kúpe vykonanej v rámci 24 mesiacov pred žiadosťou o opravu. Náša 24 mesačná záruka sa nevzťahuje na chyby spôsobené bežným opotrebením, škody spôsobené nehodami, zneužitím, nedbalosťou, požiarom, kontaktom s kvapalinou či inými vonkajšími príčinami, škody, ktoré sú dôsledkom nedodržania užívateľskej príručky, poškodenia spôsobené použitím s iným produktom, škody spôsobené opravami, ktoré nepovoľujeme, alebo v prípade, že je výrobok odcudzený alebo ak bolo odstránené, alebo zmenené označenie alebo identifikačné číslo z výrobku. Príklady bežného opotrebenia sú kolesá a textilie opotrebované pri pravidelnom používaní a prirodzené členenie farieb a materiálov, z dôvodu normálneho starnutia výrobku.

Co robiť v prípade chýb:

Ak nastanú problémy alebo chyby, vašou najlepšou voľbou je autorizovaný diler alebo nami uznaný predajca. Našu 24 mesačnú záruku vám uznajú(1). Musíte mať doklad o kúpe vykonanej v rámci 24 mesiacov pred žiadosťou o opravu. Ak podáte platnú reklamáciu v rámci tejto záruky, môžeme požiadať, aby ste vrátili váš výrobok autorizovanému predajcovi alebo nami uznanému predajcovi, alebo aby ste nám výrobok zaslali v súlade s našimi pokynmi. Ak dodržíte všetky inštrukcie zaplatíme za prepravu a spätnú dopravu. Poškodenia a/alebo chyby, na ktoré sa nevzťahuje naša záruka ani



schopného vytvárať otvorený plameň, zdrojov intenzívneho tepla, elektrických zásuviek, predlžovacích káblov, sporákov, rúr alebo akýchkoľvek predmetov v dosahu dieťaťa.

Údržba: Pred demontážou produktu si zapamätajte, ako sa rôzne časti navzájom spájajú, aby ste si uľahčili opätovnú montáž. Pamätajte, že všetky mechanické výrobky vyžadujú pravidelnú údržbu a starostlivé používanie, ak majú poskytovať maximálnu spokojnosť a trvanlivosť. Aby ste zaistili dokonalú spokojnosť, musíte sa pravidelne starať o produkt.

Látka: Pred čistením skontrolujte šitítko všity do látky, nájdete tam symboly prania, ktoré označujú spôsob prania každej časti.

Skladovanie produktu: Vyberte batérie a skladujte mimo dosahu detí

MONTÁŽ DOSPELOU OSOBOU : Batéria nie je súčasťou dodávky.

- Používajte iba odporúčané typy batérií.
- Nenabíjateľné batérie nie je možné opätovne dobíjať
- Rôzne typy batérií alebo nové a použité batérie sa nesmú miešať
- Batérie vkladajte s ohľadom na správnou polaritu
- Vybité batérie je potrebné vybrať z detskej hojdačky
- Pri výmene použitých batérií dodržiavajte platné predpisy týkajúce sa ich likvidácie. Batérie by ste mali zlikvidovať v oblasti určenej na tento účel, aby sa zabezpečilo, že sa zlikvidujú spôsobom, ktorý je bezpečný pre životné prostredie. Symbol vytlačený na výrobku alebo jeho obale znamená, že by sa nemal spracovávať spolu s domovým odpadom, ale mal by sa likvidovať v recyklačnom stredisku pre elektronické zariadenia a prístroje.

VAROVANIE: Aby ste zabránili riziku udusenia, uchovávajte všetky plastové vrecká a obaly mimo dosahu batoliat a malých detí.

zákonné práva spotrebiteľa a/alebo poškodenia a/alebo chyby, pokiaľ ide o výrobky, ktoré nie sú zahrnuté v našej záruke, môžu byť riešené za primeraný poplatok.

Práva spotrebiteľa:

Spotrebiteľ má zákonné právo v súlade s platnými právnymi predpismi pre spotrebiteľov, ktoré sa môže líšiť od krajiny ku krajine. Právo spotrebiteľa podľa platných vnútroštátnych právnych predpisov nie je ovplyvnené touto zárukou.

Táto záruka je poskytovaná firmou Dorel Netherlands. Sme registrovaný v Holandsku pod číslom spoločnosti 17060920. Naša obchodná adresa je Korendijk 5, 5704 RD Helmond, Holandsko, a naša poštová adresa je PO Box 6071, 5700 ET Helmond, Holandsko.

Mená a adresy ďalších dcérskych spoločností skupiny Dorel nájdete na poslednej strane tohto návodu a na našich webových stránkach pre danú značku.

(1) Produkty zakúpené od predajcov alebo obchodných zástupcov, ktorí odstraňujú alebo zmenia značenia alebo identifikačné čísla, sa považujú za neoprávnené.

Na tieto produkty sa záruka nevzťahuje, keďže sa pravosť týchto produktov nedá overiť.



CZ

VŠEOBECNÉ POKYNY PRO ALCEO

EN 16232: 2013 + A1: 2018

VAROVÁNÍ

- Nikdy nenechávejte dítě bez dozoru.
- Nepoužívejte tento výrobek, jakmile vaše dítě umí sedět samo nebo je jeho hmotnost větší než 9 kg.
- Tento výrobek není určen k tomu, aby v něm dítě spalo delší dobu.
- Nikdy nepoužívejte tento výrobek na vyvýšených površích (například na stole).
- Vždy používejte zádržný systém.
- Aby nedošlo ke zranění zajistíte, aby děti během otevírání a zavírání výrobku byly děti v dostatečné vzdálenosti.
- Nenechávejte, aby si děti s tímto výrobkem hrály.
- Výrobek nepřesunujte ani nevedejte, jestliže se v něm dítě nachází.

VAROVÁNÍ

- Tento produkt nenahrazuje dětskou postýlku ani postel. Pokud vaše dítě potřebuje spát, měli byste jej uložít do vhodné postýlky nebo postele.
- Produkt nepoužívejte, jsou-li některé komponenty poškozené nebo chybí.
- Používejte pouze příslušenství nebo náhradní díly prodávané či schválené výrobcem. Použití jiného příslušenství může být nebezpečné.
- Ujistěte se, že se na vašem produktu pro péči o dítě nevyskytují uvolněné šrouby nebo jakékoli jiné díly, které by mohly dítě zranit nebo zachytit jeho oděv (šňůrka, dudlík, náhrdelník atd.) a způsobit tak úskrcení.
- Vždy ověřte, zda jsou popruhy v rozkroku a postroj správně nastaveny a zajištěny, i když je v něm dítě jen na krátkou dobu.
- Před použitím výrobku pro péči o dítě zkontrolujte, zda jsou zajišťovací mechanismy správně zapojeny a seřízeny.
- Ujistěte se, že se váš výrobek pro péči o děti nachází na pevném povrchu a je umístěn v bezpečné vzdálenosti od veškerých zařízení schopných produkovat otevřený oheň, zdrojů intenzivního tepla, elektrických

ZÁRUKA

Naše 24měsíční záruka svědčí o naší důvěře v mimořádnou kvalitu našeho designu, technologií, výroby a funkčnosti výrobku. Zaručujeme, že tento výrobek byl vyroben v souladu s platnými evropskými bezpečnostními předpisy a normami jakosti, které se vztahují na tento výrobek, a že tento výrobek nemá v době nákupu žádné vady materiálu ani provedení. Tato záruka může být uplatněna zákazníkem za zde uvedených podmínek v zemích, ve kterých se výrobek prodává dceřiným podnikem skupiny Dorel Group nebo autorizovaným nebo maloobchodním prodejcem.

24měsíční záruka se vztahuje na veškeré výrobní vady materiálu a provedení, je-li výrobek používán v běžných podmínkách a v souladu s pokyny uvedenými v uživatelské příručce po dobu 24 měsíců od data prvního zakoupení prvním koncovým uživatelem. Žádáte-li během 24měsíční záruční lhůty o opravu nebo náhradní díly na základě záruky na vady materiálu a provedení, musíte před požádáním o poskytnutí takové služby předložit doklad o koupi výrobku.

24měsíční záruka se nevztahuje na vady způsobené běžným opotřebením, poškozením v důsledku nehody, nesprávným používáním, nedbalostí, požářem, kontaktem s kapalinou nebo jinými vnějšími příčinami, poškozením v důsledku nedodržení pokynů uvedených v uživatelské příručce, poškozením způsobeným použitím s jiným výrobkem, poškozením způsobeným opravou, kterou neprovedl autorizovaný subjekt, nebo pokud byl výrobek zcizen nebo pokud byl z výrobku odstraněn nebo na výrobku změněn jakýkoli štítek nebo identifikační číslo výrobku. Příklady běžného opotřebení zahrnují kola a tkaniny opotřebené pravidelným užíváním a přirozený rozklad barev a materiálů v důsledku přirozeného stárnutí výrobku.

Jak postupovat při zjištění vad:

V případě problému nebo vad se pro rychlé poskytnutí služby obraťte na autorizovaného distributora nebo prodejce, který uznává tuto 24měsíční záruku(1). Během 24měsíční záruční lhůty musíte před požádáním o poskytnutí služby předložit doklad o koupi výrobku. Nejjednodušším způsobem je získání našeho předběžného souhlasu s žádostí o poskytnutí služby. V případě uplatnění oprávněného

zásuvek, prodlužovacích kabelů, sporáků, kamen... atd. nebo veškerých předmětů v dosahu dítěte.

Údržba: Před demontáží produktu si nezapomeňte poznamenat, jak se různé součásti spojují. Usnadníte si tak zpětnou montáž. Pamatujte, že všechny mechanické výrobky vyžadují pravidelnou údržbu a opatrný způsob používání, mají-li zajistit maximální spokojenost a sloužit po dlouhý čas. Aby byla zajištěna dokonalá spokojenost, je nutné se o produkt pravidelně starat.»

Fabric: Před čištěním zkontrolujte štítek vstýto do látky. Naleznete na něm symboly pro praní, které určují způsob prání jednotlivých položek.»

Skladování produktu: Vyměňte baterie a skladujte mimo dosah dětí **PRO MONTÁŽ DOSPĚLOU OSOBOU** : Baterie není součástí dodávky.»

- Používejte pouze doporučené typy baterií.
- Baterie, které nejsou určeny k dobíjení, nelze dobíjet.
- Různé typy baterií nebo nové a použité baterie se nesmí kombinovat.
- Baterie se vkládejte správně podle jejich polaritu.
- Vybíté baterie je nutné z houpačky vyjmout.
- Při výměně použitých baterií respektujte platné předpisy pro jejich likvidaci. Baterie je nutné likvidovat v místě k tomu určeném, aby bylo zajištěno, že jsou likvidovány způsobem, který je bezpečný pro životní prostředí. Symbol vytištěný na výrobku nebo na jeho obalu značí, že by neměl být likvidován společně s běžným odpadem. Likvidujte jej v místě určeném k likvidaci elektronických zařízení a přístrojů.

VAROVÁNÍ: Abyste zabránili riziku udušení, uchovávejte mimo dosah dětí všechny plastové sáčky a obaly.

nároku v rámci této záruky Vás můžeme vyzvat, abyste výrobek vrátili autorizovanému distributorovi nebo prodejci nebo abyste nám výrobek zaslali v souladu s našimi pokyny. Při splnění všech podmínek uhradíme náklady na přepravu. Škody anebo závady, na které se nevztahuje záruka ani zákonná práva spotřebitele, anebo škody a závady, pokud jde o výrobek, na které se nevztahuje záruka, mohou být vyřízeny za přiměřený poplatek. Poškození anebo vady, jež nepokrývá záruka ani zákonná práva spotřebitele, anebo poškození anebo vady vztahující se k výrobku, které naše záruka nepokrývá, mohou být vyřízeny přiměřeným poplatkem.

Práva spotřebitele:

Spotřebitel má v souladu s příslušnými zákony práva, která se mohou v jednotlivých zemích lišit. Práva spotřebitele vyplývající z příslušných vnitrostátních předpisů nejsou těmito záručními podmínkami dotčena.

Tuto záruku poskytuje společnost Dorel Netherlands. Společnost je registrována v Nizozemsku pod registračním číslem 17060920 s obchodní adresou Korendijk 5, 5704 RD Helmond, Nizozemsko, a poštovní adresou P.O. Box 6071, 5700 ET Helmond, Nizozemsko. Další informace o názvech a adresách dceřiných společností Dorel group jsou uvedeny na poslední stránce této příručky a na našich webových stránkách.

(1) Výrobky pořizované od prodejců nebo dodavatelů, kteří odstraňují nebo mění štítky nebo čísla výrobku, jsou považovány za neautorizované. Výrobky zakoupené u neautorizovaných prodejců jsou rovněž považovány za neautorizované. Na tyto výrobky se nevztahuje žádná záruka, jelikož nelze ověřit jejich pravost.

SE

ALLMÄN INFORMATION OM ALCEO

EN 16232: 2013 + A1: 2018

VARNING

- Lämna aldrig barnet utan tillsyn.
- Använd inte denna produkt när ditt barn kan sitta själv eller väger mer än 9 kg.
- Denna produkt är inte avsedd att användas för längre sovstunder.
- Denna produkt får inte användas på upphöjda ytor (som till exempel ett bord).
- Använd alltid fastspänningssystemet.
- För att undvika att barn skadas ska man försäkra sig om att de vistas på avstånd när produkten fallts ut och fallts ihop.
- Låt inte barn leka med den här produkten.
- Denna produkt får inte flyttas eller lyftas när barnet är däri.

VARNING

- Denna produkt ersätter inte en barnsäng eller en säng. Om ditt barn behöver sova, ska det placeras i en lämplig barnsäng eller säng.
- Använd inte produkten om några komponenter är trasiga eller saknas.
- Använd endast tillbehör eller reservdelar som säljs eller har godkänts av tillverkaren. Att använda andra tillbehör kan vara farligt.
- Se till denna barnprodukt inte innehåller några lösa skruvar eller någon annan del som kan skada barnet eller där hens kläder (band, napp, Halsband osv ...) kan fastna i och därmed orsaka kvävning.
- Kontrollera alltid att remmen och selen är korrekt inställda och låsta även om barnet bara är i det under en kort tid.
- Kontrollera att läsmekanismerna är korrekt inkopplade och justerade innan du använder den här produkten för barn.
- Placera alltid den här produkten för barn på en fast yta och på säkert avstånd från alla enheter som kan generera en öppen eld, källor till intensiv värme, eluttag, förlängningskablar, spisar, spisar ... osv, eller något föremål som barnet kan nå.

Underhåll: För att underlätta montering, notera hur de olika delarna

GARANTIE

Vår 24 månaders garanti speglar vårt förtroende för den suveräna kvaliteten på vår design, teknik, produktion och produktprestanda. Vi garanterar att denna produkt har tillverkats i enlighet med aktuella europeiska säkerhetsnormer och kvalitetskrav som gäller för denna produkt, samt att produkten är fri från fel i material och utförande vid tidpunkten för köpet. Under de omständigheter som nämns här kan denna garanti överopas av konsumenterna i de länder där denna produkt har sålts av ett dotterbolag till Dorel-koncernen eller av en auktoriserad återförsäljare eller handlare.

Vår 24 månaders garanti täcker eventuella tillverkningsfel i material och utförande vid användning under normala förhållanden och i enlighet med vår bruksanvisning under en period på 24 månader, från datumet för det ursprungliga inköpet av den första slutkunden. För att begära reparation eller reservdelar inom garantitiden för fel i material och utförande måste du presentera inköpsbevis för köpet, vilket ska ha skett inom de 24 månader som föregår begäran om service.

Vår 24 månaders garanti täcker inte skador som orsakats av normalt slitage, olyckor, felaktig användning, vårdslöshet, brand, kontakt med vätskor eller andra yttre faktorer, som en följd av underlåtenhet att följa bruksanvisningen, skador till följd av användning tillsammans med en annan produkt, skador till följd av att service utförts av personer som inte är auktoriserade av oss, om produkten blir stulen eller om någon etikett eller något identifikationsnummer har avlägsnats från produkten eller ändrats. Exempel på normalt slitage innefattar hjul och tyg som slits genom regelbunden användning samt naturligt blekning och slitage av färger och material på grund av normal förslitning av produkten.

Detta ska du göra i händelse av fel:

Om problem eller skador uppstår är det bästa alternativet för snabb service att besöka närmaste av oss auktoriserade återförsäljare eller handlare. Vår 24 månaders garanti erkänns av dem(1). Du måste visa upp bevis på inköp, där inköpet ska ha skett inom de 24 månader som föregår begäran om service. Det är enklast om du får din begäran om service godkänd i förväg av oss. Om du skickar in en giltig reklamation

går ihop innan du demonterar produkten. Kom ihåg att alla mekaniska produkter behöver regelbundet underhåll och noggrann användning om de ska ge maximal tillfredsställelse och håller länge. För att fungera bra måste produkten vårdas regelbundet.»

Tyg: Kontrollera etiketten som sys i tyget före rengöring, där du kan hitta tvättsymbolerna som anger metoden för att tvätta varje artikel.»

Förvaring av produkt: Ta bort batterier och förvara utom räckhåll för barn.»

MÅSTE MONTERAS AV EN VUXEN : Batterier medföljer ej.»

- Använd endast de rekommenderade batterityperna
- Icke-uppladdningsbara batterier får inte laddas.
- Olika typer av batterier eller nya och begagnade batterier får inte blandas.
- Batterierna ska sättas in med rätt polaritet.
- Urladdade batterier ska tas bort från barmgungan.
- När du byter ut batterier, följ de gällande bestämmelserna om avfallshantering. Batterier bör kasseras i ett område som är avsett för detta ändamål för att säkerställa att de kastas på ett sätt som är säkert för miljön. Symbolen som är tryckt på produkten eller dess förpackning indikerar att den inte ska bearbetas tillsammans med hushållsavfall, utan bortscaffas på ett återvinningscenter för elektronisk utrustning och apparater.»

WARNING! för att undvika risken för kvävning, ska plastpåsar förvaras utom räckhåll för spädbarn och småbarn.

enligt denna garanti kan vi begära att du återlämnar produkten till den av oss auktoriserade återförsäljaren eller handlaren eller att du skickar produkten till oss enligt våra anvisningar. Vi betalar för transport och returfrakt om alla anvisningar följs. Skador och/eller defekter som varken omfattas av vår garanti eller av konsumentens lagliga rättigheter och/eller skador och/eller defekter på produkter som inte omfattas av vår garanti kan hanteras till en rimlig avgift.

Konsumentens rättigheter:

Konsumenten har lagliga rättigheter enligt tillämplig konsumentlagstiftning, som kan variera från land till land. Konsumentens rättigheter enligt tillämplig nationell lagstiftning rättigheter påverkas inte av denna garanti.

Denna garanti ges av Dorel Nederländerna. Vi är registrerade i Nederländerna under företagsnummer 17060920. Vår företagsadress är Korendijk 5, 5704 RD Helmond, Nederländerna, och vår postadress är P.O. Box 6071, 5700 ET Helmond, Nederländerna. Du hittar namn och adressuppgifter på andra dotterbolag i Dorel-koncernen på den sida sidan i denna bruksanvisning och på vår hemsida för det berörda varumärket.

(1) Produkter som köps från återförsäljare eller handlare som tar bort eller byter etiketter eller identifikationsnummer anses otillåtna. Produkter som köps från obehöriga återförsäljare anses också otillåtna. Ingen garanti gäller för sådana produkter eftersom produkternas äkthet inte kan fastställas.



הוראות שימוש

לפי תקן 8102:1A + 3102:23261 NE

אזהרה

אין להשאיר את ילדך ללא השגחה -

אין להשתמש במוצר אם ילדך מסוגל לשבת בכוחות עצמו או שמשקלו מעל 9 ק"ג -

המוצר אינו מיועד לשימוש לשינה ממושכת -

אין להשתמש במוצר כשהוא מונח על משטח מוגבה כגון שולחן -

יש להשתמש תמיד ברמתת הבטיחות -

בעת קיפול או פתיחת המוצר יש למנוע מילדים גישה -

אין לאפשר לילדים לשחק עם המוצר -

אין להרים או להזיז את המוצר כשהילד יושב בו -

אזהרה

מוצר זה אינו תחליף למיטה. כשילדך ישן יש להשכיבו בעריסה או במיטה -

אין להשתמש במוצר אם ניתגלה בו פגם או חלק חסר -

יש להשתמש אך ורק בחלקי חילוף המאושרים על ידי היצרן או המפיץ -

לפני כל שימוש יש לוודא שאין חלקים רופפים או ברגים משוחררים, שהמוצר תקין -

ושאין בקרבת ילדך חוטים או שרוכים או סרטים או כל דבר אחר העלול לפגוע

בילדך

וודא תמיד שרתמת הבטיחות מהודקת ונעולה באבזם גם אם מושיבים את הילד -

לפרק זמן קצר

לפני הושבת הילד יש לוודא שמנגנוני הנעילה מחוברים כיאות -

וודא שהמוצר ממוקם על משטח יציב, הרחק ממקר חום או אש, או שקעי חשמל -

וכדומה

דגשים להרכבה ותחזוקה

לפני הרכבת המוצר יש לוודא שכל החלקים נמצאים ושסדר ההרכבה ברור. כדי

להנות מהשימוש במוצר לאורך זמן, יש לשמור על תחזוקתו באופן קבוע

ריפוד - לפני הניקוי בדוק את התווית התפורה לדיפור שעליה הוראות הניקוי לפי

הסמלים הבינלאומיים

אחסון - לפני אחסון המוצר יש לנתק ממנו את הסוללות

הרכבת המוצר תעשה על ידי מבוגר בלבד

הסוללות אינן כלולות

יש להשתמש תמיד אך ורק בסוג הסוללות המומלצות -

אין לנסות להטעין סוללות שאינן ניטענות -

אין להשתמש יחד בסוללות מתוצרת שונה או עם תאריך תפוגה שונה -

וודא שהסוללות מחוברות בהתאם לקוטביות המתאימה -

יש לנתק מהמוצר סוללות חלשות -

השלך את הסוללות המשומשות לפח המיחזור המתאים ולא עם האשפה הביתית -

אזהרה

למניעת חנק, יש להסיר את כיסויי הניילון או הפלסטיק לפני השימוש במוצר

ולהשמידם או להרחיקם מהישג ידם של ילדים



Representante exclusivo en Chile:

DOREL JUVENILE CHILE S.A
Av. El Retiro 9800 Parque Los Maitenes Sur,
Pudahuel Santiago-Chile.
Fono: 56 2 23399000
www.infanti.cl - www.dorel.cl

Representante exclusivo en Perú:

COMEXA COMERCIALIZADORA
EXTRANJERA S.A. SUCURSAL DEL PERÚ
Los Libertadores 445, San Isidro
Lima - Perú
Fono: 4413029

Representante exclusivo en Colombia:

CONTINENTE S.A.S.
NIT 890.101.279-0
Av. Cra 19 No. 103-43,
Bogotá- Colombia
Fono: +57 1 6115961
www.infanti.com.co

**Representante exclusivo en Panamá,
Centro América, Caribe, Ecuador y Venezuela:**

BOING GLOBAL, S. DE R. L
RUC 1583585-1-1332
Cocosolito, Zona Libre de Colon Manzana 22
Local 3-2a Y 3-3ª
Ciudad de Panamá - República de Panamá
Fono: +507 449-4383

Representante exclusivo en Uruguay y Paraguay:

ALLERTON S.A.
Veracuerto 3190 - Montevideo - 12100
Uruguay
Fono: (+598) 2505.6666
Mail: allerton@allerton.com.uy
FB: InfantiUruguay

Representante exclusivo en Brasil:

COMPANHIA DOREL BRASIL
CNPJ 10.659.948/0001-07
Av. Nilo Peçanha, 1516/1582
Campos dos Goytacazes/RJ
CEP 28010-035

Representante exclusivo en Sudáfrica:

BAMBINO INTERNACIONAL (PTY) LTD.
562 Umblio Road
Durban 4000, South África
e-mail: bambino@globrand.co.za

ממיינו קייג בע"מ
אזור התעשייה ת.ד. 224
ת"מ 3081103
ישראל

IMPORTANTE:

Infanti, trabaja para mantener la seguridad de tu bebé.
HAZ TU PARTE! La seguridad es una responsabilidad compartida. Proteje a tu bebé. Lee y entiende las instrucciones, normas de seguridad y etiquetas antes de utilizar este producto.

Los accesorios pueden ser vendidos por separado o pueden no estar disponible dependiendo de la región. Recomendamos que revise el producto antes de efectuar su compra.

Accessories can be sold separately or may not be available depending on the region. Please check the product before purchasing.

DOREL JUVENILE CHILE S.A. otorga una Garantía Voluntaria sólo al comprador que adquirió el producto (en adelante indistintamente el "comprador original"), en virtud de la cual durante el periodo posterior al vencimiento de la Garantía Legal, que en cualquier caso no podrá exceder de un año contado desde la entrega del producto al comprador original, el producto estará libre de defectos de material y mano de obra.

Si el producto tuviese defectos de material o mano de obra por los cuales no sea apto para los fines y usos previsibles, DOREL JUVENILE CHILE S.A. a su costo reparará o reemplazará el producto, según decida a su entero arbitrio.

Será de cargo del comprador original los costos asociados con embalar y hacer llegar el producto a DOREL JUVENILE CHILE S.A. en la siguiente dirección: San Ignacio 901 comuna de Quilicura, Santiago (teléfono: 56-2-2339 9000, o visite www.infanti.cl). Junto con el producto, el comprador original deberá hacer llegar también el comprobante de venta y los antecedentes que demuestren que la Garantía Voluntaria se encuentra vigente.

Por su parte, será de cargo de DOREL JUVENILE CHILE S.A. los gastos de enviar el producto reparado o reemplazado al comprador original. Esta Garantía Voluntaria no surtirá efecto si el propietario repara o modifica el producto por su cuenta o mediante terceros ajenos a DOREL JUVENILE CHILE S.A., o si el producto sufrió daño como resultado de uso incorrecto.

En ningún caso la Garantía Voluntaria será aplicable durante el periodo de vigencia de la Garantía Legal, cualquiera sea la duración de esta última. Los derechos que otorga la Garantía Legal no serán aplicables durante la vigencia de la Garantía Voluntaria. Asimismo, la presente Garantía Voluntaria en ningún caso extenderá los plazos de la Garantía Legal.

PÓLIZA DE GARANTÍA

DOREL JUVENILE CHILE S.A.
San Ignacio 901 Quilicura - Santiago
Teléfono: 56-2-23399000
www.infanti.cl



DOREL JUVENILE
Care For Precious Life