

# COLOURS FARBEN COULEURS COLORI COLORES

## Fantasy Colors: (Fantasy Color Ring)

131v/2-2 Dark Aubergine	
27/4-4 Dark Haselnut	
30/131V-33 Medium Auburn	
4/6-16 Ginger Brown	
6/27+4 Coffee Rooted	
29/33-6 Auburn Mist	
8/27-6 Haselnut Mix	
28/29-135 Copper Mix	
N30/33 Terracotta Mix	
137/29-137 Fire Mix	
10/16/27+10 Bernstein Rooted	
20/25+14 Caramel Rooted	
26/25 Vanilla Butter	
23/22+14 Champagne Rooted	

## Standard Colors: (Trend Color Ring)

4/6	
4/6/30	
6/137	
637	
8/6/27	
33/24	
12/14/26	
14/88	
22/15	
25/22/23	
23 /1001	
Salt & Pepper	
511t	
305k	
60/23	

## Root Colors: (Trend Color Ring)

30/33+4		1001/14-14+12	
4/33/29+6		23/26+12 und 16/23+12	
33/29/27+6		25/23-14+12	
29+33		23/25+12	
8/27/16+10		L22+4	
10/16/27+10		14/24/1001 +14	
826+6		White Blond+4	
12/26+8		38/48+8	
14/26+14		56/60+4	
24/27+4			



**GISELA  
MAYER**  
HAIR COLLECTION

BITTE FORDERN SIE  
AUCH DIE KATALOGE AN!

+© plus Filmansatz plus Cinema plus film cinema trasparente plus rete di teatro con tul	★★★★ Mono - Tresse Mono - Weft Mono - Tressé Mono - tessitura Mono - cosido	★★ Tresse Weft Tressé Tessitura Cosido
★★★★ Mono - 100 % handgeknüpft Mono - 100% handknotted Mono - 100% implanté main Mono - 100% lavorato a mano Mono - 100% picado a mano	★★★ Tresse - Mono Wirbel o. Scheitel Tresse - Mono crown or part Tressé - Mono epi ou mono raie Tessitura - vortice Mono (Ø 5 cm) oppure con riga Mono Cosido - Mono coronilla o raya	●●● 100% Handgeknüpft 100% handknotted

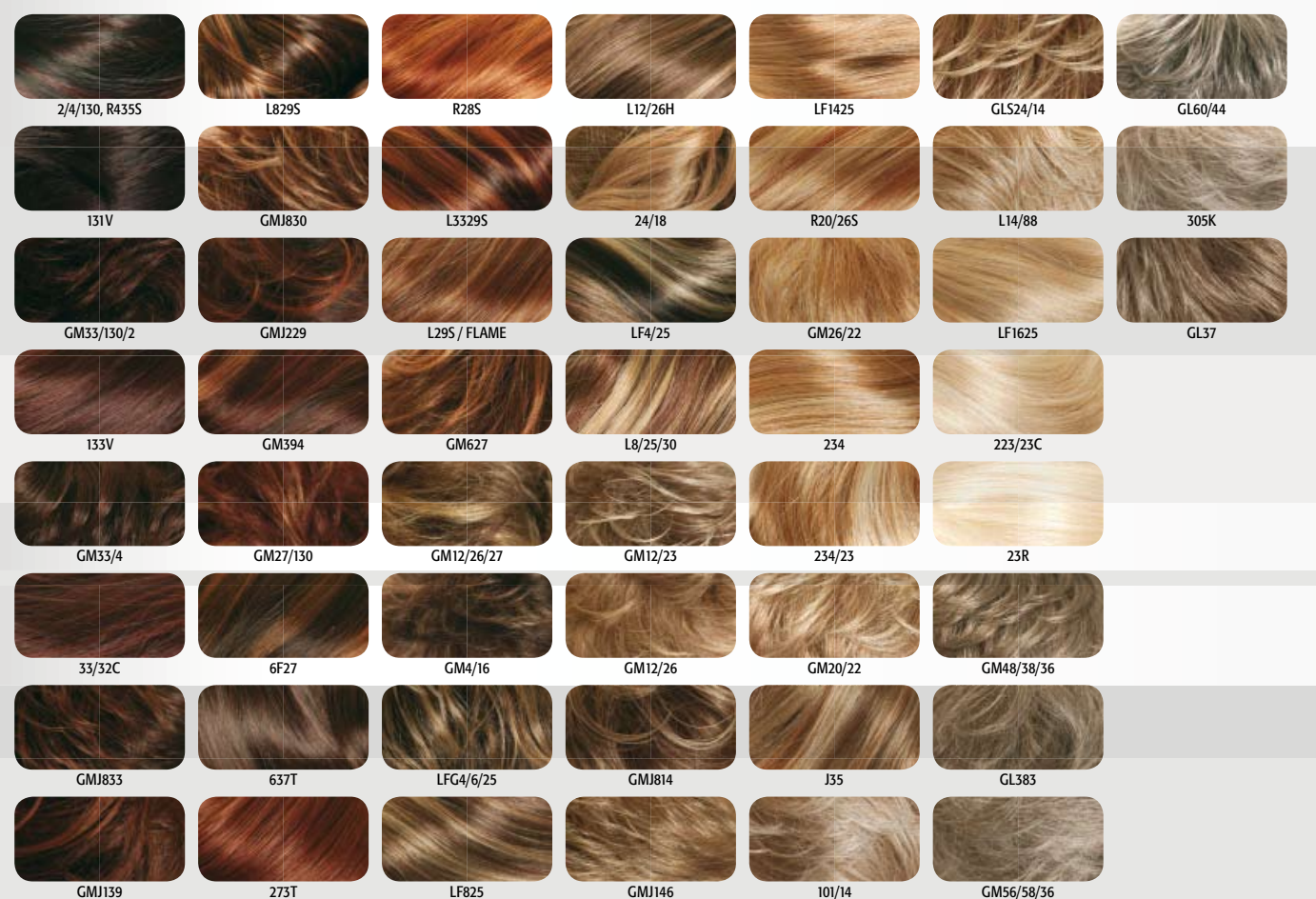


# New Color Ring



Root Colors

1 schwarz / black	10/20 185 10/23 mittel-hellblond changiert (Oberkopf heller) / ash blonde with light blonde tips	8/25 4/25 hellbraun mit goldblonden Strähnen / brown with golden blond highlights
2 dunkelbraun / dark brown	14/25 234 25/27/613 goldblond / golden blonde	628 627 dunkelbraun mit kupferroten Strähnen / dark brown with copper blond highlights
4 mittelbraun / mid brown	16/25 26/22 24 263 25/102 hellblond / golden blonde	36 37 34 mittelbraun mit 20% grau / mid brown with 20% grey
6 hellbraun / light mid brown	22N 2600 23, 613 614 lichtblond / light gold blonde	38 dunkelblond mit 20% grau / dark blonde with 20% grey
8 9 hell-hellbraun / light brown	27 26/27 28 16/27 rotblond-kupfer / red blonde	44 92 511T 355 dunkelbraun mit 30/50% grau/dark brown with 30/50% grey
10 dunkelblond / light warm blonde	29 2400 rotblond changiert / red blonde with light blonde tips	48 58 graublond mit 20/30% mittelbraun / greyblonde with 20/30% midbrown
12 dunkel-ashblond / dark ash blonde	30 30/27 33/27 hellkastanie / light auburn	51 silbergrau mit 20% dunkelbraun / silvergrey with 20% darkbrown
14 8/14 146 mittelblond / dark blonde	33 33/131 139 kastanie / auburn	56 weißgrau mit 5% hellbraun / white grey with 5% light mid brown
16 20 ashblond / ash blonde	131V dunkle Kirsche / dark cherry	17/101 beige-grau meliert / beige-grey mix
25 26 2500 goldblond / light warm blonde	133V beaujolais / beaujolais	101 beige-grau / beige-grey
14/16 8/22 10/16 12/26 gestrahnt hellblond mit mittelbraun / light blonde with mid brown streaks	130 33/32 33/130 131 tizianrot / flame red	119 verlaufender Dreier-Ton aus 56/58/38 tone on tone graduated grey mixture
18/22 24/18 8/26 18/26 gestrahnt hellblond mit dunkelblond / light blonde with dark blonde streaks	372 KT135 13T kräftiges rot / hot red	601 60 weiss / silver white
14/26 24/14 14/22 gestrahnt hellblond mit mittelblond / golden blonde with ash blond streaks	New Red four-color red-tone	



## Root-Colors – dunkle Ansatzfarben



Ⓢ = Standard Farbring Damen / Standard ladies color-ring  
 Ⓛ = Lux Farbring / Lux color-ring

**GISELA MAYER GMBH**

Litzelsdorfer Straße 3  
D-87700 Memmingen

Tel.: (+49) 0 83 31 - 954 00  
Fax: (+49) 0 83 31 - 470 91

E-Mail: info@gisela-mayer.com  
www.gisela-mayer.com

**GISELA  
MAYER**  
HAIR COLLECTION