

GISELA MAYER

Turbane . Tücher Turbans . Scarfs Turbanti . Foulards Turbans . Foulards Turbante . Pañuelo

HEADWEAR!

feel the comfort

2023/2024

OEKO-TEX®
CONFIDENCE IN TEXTILES
STANDARD 100 
1802024 Centexbel
Tested for harmful substances.
www.oeko-tex.com/standard100

MADE IN EU

Season 2023/2024

(DE)

MEHR LIEBLINGSMODELLE, NEUE TRENDS & EINE UNSCHLAGBARE VIELFALT!

Feel the comfort! – Der neue HEADWEAR Jahreskatalog ist voll mit neuen Styles, Lieblingsmodellen und angesagten HEADWEAR Styles, die einen einmaligen Tragekomfort und eine hervorragende Passform bieten und dabei einfach toll aussehen. Neben unseren neuen Kollektions-Highlights finden sich viele bekannte Favorites mit neuen Prints, sowie exklusive Uni-Versionen und außergewöhnliche Stoffe. Von schlicht - zu sportlich - zu schick - Unsere einmalige Vielfalt lässt keine Wünsche offen.

Finden Sie Ihren ganz persönlichen Lieblingsstyle und lassen Sie sich von Stil & Komfort überzeugen!

(GB)

MORE FAVORITES, NEW TRENDS & AN AMAZING VARIETY!

Feel the comfort! – Our new all year Headwear catalog is packed with hot new styles and all time favorites. Gorgeous looks with unique fit and wearing comfort. Next to our newly added highlights you´ll find our well known bestsellers in new prints, extraordinary fabrics and trendy plain colors. Simple, sportive or fancy – we meet the customer´s demands. Find your personal favorite and let yourself be convinced by style & comfort.

(FR)

PLUS DE MODÈLES PRÉFÉRÉS, DE NOUVELLES TENDANCES ET UN GRAND CHOIX!

Sentez le confort! – Le nouveau catalogue annuel HEADWEAR est rempli de nouveaux styles, de modèles préférés et de styles HEADWEAR tendance qui offrent un confort de port unique et un excellent ajustement tout en ayant fière allure. En plus des nouveaux points forts de notre collection, nous vous proposons nos favoris avec de nouveaux imprimés, des turbans unis exclusifs et des tissus extraordinaires. Simple - Sportif – ou chic, notre variété unique propose une solution à chacun.

Trouvez votre style préféré et laissez-vous convaincre par le style et le confort!

(IT)

PIÙ MODELLI PREFERITI, NUOVE TENDENZE & UNA VARIETÀ IMBATTIBILE.

Feel the comfort! – il nuovo catalogo annuale HEADWEAR e´ ricco di nuovi stili, modelli preferiti e stili Headwear di tendenza che offrono non solo un comfort unico e vestibilità eccellente ma sono anche bellissimi da vedere.

Oltre ai nostri nuovi Highlight trovate i modelli abituali con nuove stampe, colori esclusivi di tinta unita e materiali straordinari. Casuali – Sportivi – Eleganti – La nostra collezione non lascia nulla a desiderare.

Trova il tuo stile preferito e lasciati convincere dallo stile e dal comfort!

(ES)

¡MÁS MODELOS FAVORITOS, NUEVAS TENDENCIAS Y UNA VARIEDAD INMEJORABLE!

¡Siente la comodidad! – El nuevo catálogo anual de HEADWEAR está repleto de estilos nuevos, modelos favoritos y estilos de HEADWEAR a la última que ofrecen una comodidad de uso única y una adaptación excelente, a la vez que lucen geniales.

Además de los aspectos más destacados de nuestra nueva colección, hay muchos modelos favoritos con nuevos estampados, así como versiones exclusivas lisas y telas inusuales. Desde simples hasta deportivos y elegantes, nuestra variedad única no deja nada que desear.

¡Encuentra tu estilo favorito personal y deja que el estilo y la comodidad te convenzan!

(DE)
ALL ABOUT THE FIT – Exklusiver Tragekomfort mit **BAMBOO**.
BAMBOO steht für hochwertige Stoffe, die sich nicht nur super angenehm tragen lassen, sondern auch atmungsaktiv und feuchtigkeitsabsorbierend sind.
Alle Modelle aus unserer Basic Line bestehen aus einer Bamboo-Viskose Mischung und bieten damit einen unglaublichen Tragekomfort.
Die komplette Headwear Linie ist nach **OEKO-TEX® Standard 100** zertifiziert und wird ausschließlich und exklusiv in Europa produziert.

(GB)
ALL ABOUT THE FIT – Best wearing comfort with **BAMBOO**.
BAMBOO is a fine fabric which is super comfy to wear. It's breathable and regulates dampness.
All styles of our Basic Line are made of an exquisite mix of Bamboo and Viscose. Our complete Headwear Collection is certified with **OEKO-TEX® Standard 100**. All styles are exclusively produced in Europe only.



**Ready to go
Sets**



Set Amira 801
Seite 16



Set New Lucia p-284
Seite 19



Set Maya Black-Snake Gold
Seite 26



Set Molly Grey
Seite 17

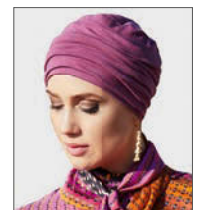


Set Uma Braun
Seite 18

2 in 1 Modelle



Anea Navy-Silver
Seite 15



Malou 14
Seite 13



Malou printed b-821
Seite 12



Palma Denim Blue
Seite 14

Basic Line Day Wear



Anna 506
Seite 6



**Anna printed
b-817** Seite 7



Ella 892
Seite 23



New Emma 588
Seite 22



Florida 635
Seite 11



**Florida printed
b-818** Seite 10



Loreen 284
Seite 24



Luna 460
Seite 25



Madrid 72
Seite 9



**Madrid printed
b-819** Seite 8



Mira Taupe
Seite 21

Basic Line Essentials



Aktion 765
Seite 30



Bahama 765
Seite 29



**Bahama printed
b-102** Seite 28



Missy II 765
Seite 31

Winter Essentials



**Mola Jaquard
Denim** Seite 20



**Thea Cashmere
Blue** Seite 27

Accessories Fringes/Ponys/Fillers



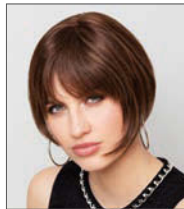
Front Filler
Seite 34



Go
Seite 35



Go Curly
Seite 35



Magic Pony / HH
Seite 35



New Front Filler
Seite 34



Night Wig
Seite 34



Pony 166 II
Seite 35



**Pony 166 Long /
Long HH** Seite 35



Pony Elly
Seite 34



Super Fringe Long
Seite 35



Super Fringe
Seite 34



Wig Band
Seite 34



**Wig Cap Soft /
Wig Cap Soft
Small** Seite 34

Accessories Mix it Up!



Band Jolie b-205
Seite 33



Band Zoye b-841
Seite 32

b-816



b-817



b-101



Anna

printed

Cap: 95% viscose - 5% spandex
Futter: 95% bamboo/viscose - 5% spandex

Alle mehrfarbigen Stoffe können im Muster etwas variieren
Pattern of multi colored styles may vary slightly

Anna

(DE) Verspielt und zugleich feminin präsentiert sich Anna. Die florale Raffung verleiht dem Modell seinen ganz persönlichen Charme.

(GB) Anna - a favorite of our collection. Frisky and yet feminine. With beautiful flower at the side – a modern cap for every look.

Uni Cap + Futter: 95% bamboo/viscose - 5% spandex

* Uni Cap + Futter: 95% viscose - 5% spandex



506*



72

765

460

892

284

676

808

01

592

142

639

506*

09

356*

357*



b-92



b-101



b-819

Madrid

printed

95% viscose - 5% spandex

Madrid

72

(DE)
MADRID - Einer unserer Bestseller in den Trend-Uniformen dieser Saison. Der angenehme Stoff aus Bamboo-Viskosemix bietet einen optimalen Tragekomfort.

(GB)
Madrid Uni- we go for classics.
Madrid... our best seller for years in many different ...variations, now available in bamboo-viscose-mix in nice and cool colors. If you know our Madrid print you will love our Madrid Uni ... once Madrid ... always Madrid!

95% bamboo/viscose - 5% spandex

* 95% viscose - 5% spandex





b-830



b-818

Florida

printed

Print Cap: 95% viscose - 5% spandex
 Futter: 95% bamboo/viscose - 5% spandex



Alle mehrfarbigen Stoffe können im Muster etwas variieren
 Pattern of multi colored styles may vary slightly

635



Florida

(DE)
 Turban FLORIDA sieht nicht nur super aus, sondern ist auch super unkompliziert. Dezentere Raffungen und modische Prints machen jedes Outfit komplett.

(GB)
 Style FLORIDA – plain design but a great look. Simple darts and modern prints - a perfect style for everyone.

Uni Cap + Futter: 95% bamboo/viscose - 5% spandex



b-821

Malan

printed

Cap: 95% viscose - 5% spandex
Futter: 95% bamboo/viscose + 5% spandex



b-822



b-821

b-207

14



(DE)
 Modisch und lässig zugleich wirkt Turban MALOU. Die geschickt ineinander verschlungenen Bänder des Turbans sind ein modischer Eyecatcher. Das eingearbeitete Stretchband sorgt für eine passgenaue Form und einen sicheren Halt. Der atmungsaktive Stoff bietet einen angenehmen Komfort.

(GB)
 Modern and casual – all in once!
 With integrated twisted band for an innovative look. This sophisticated accent is designed with elastic band in the neck for a perfect fit. Breathable, moisture-absorbing.

Uni Cap + Futter: 95% bamboo/viscose + 5% spandex

* Uni Cap + Futter: 95% viscose + 5% spandex

MALOU



Denim Blue



(DE)

Modell PALMA ist ein ganz besonderes Highlight in der Kollektion. Super lässig und gleichzeitig chic – Der neue Geheimtipp in unserer Headwear Linie. Exklusive Uni-Versionen machen aus PALMA ein wahres Must-Have.

Ein festgenähtes und aufwendig gearbeitetes Band, das locker und verspielt sitzt, rundet den gesamten ready-to-wear-Look ab. Ein angenehmer Stoff mit einzigartiger Haptik und eine präzise Verarbeitung in bester Qualität sorgen für einen unglaublich angenehmen Tragekomfort. Besonderes Extra: Für ein perfektes Tragegefühl wurde die komplette Innenseite des Modells mit einem feinen Bambusstoff unterlegt. Damit liegt der Stoff extrem weich und angenehm auf der Kopfhaut und setzt ganz neue Komfortstandards!

(GB)

Favorites Only – We fell for our new style: PALMA Our new innovative cloth Marocain Crepe and Moss Crepe are trendsetting, a special highlight. Casual, cool and chic – PALMA really is an insider tip in our headwear line. Awesome prints and exclusive uni-colors make PALMA a real must-have. An elaborate worked and firmly stitched band, playfully loose fitted, makes this ready-to-wear-look perfect. Pleasing cloth, one of a kind surface feel combined with accurate manufacturing in best quality ensures exclusive wearing comfort. Special extra: inside lined with bamboo, which is extra soft and comfy to wear directly on the scalp.

Cap: 100 %viscose

Futter: 95% bamboo/viscose - 5% spandex

Tobacco



Palma



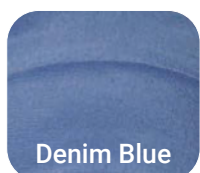
Tobacco



Olive



Navy Blue



Denim Blue

Navy-Silver



Anea

(DE)

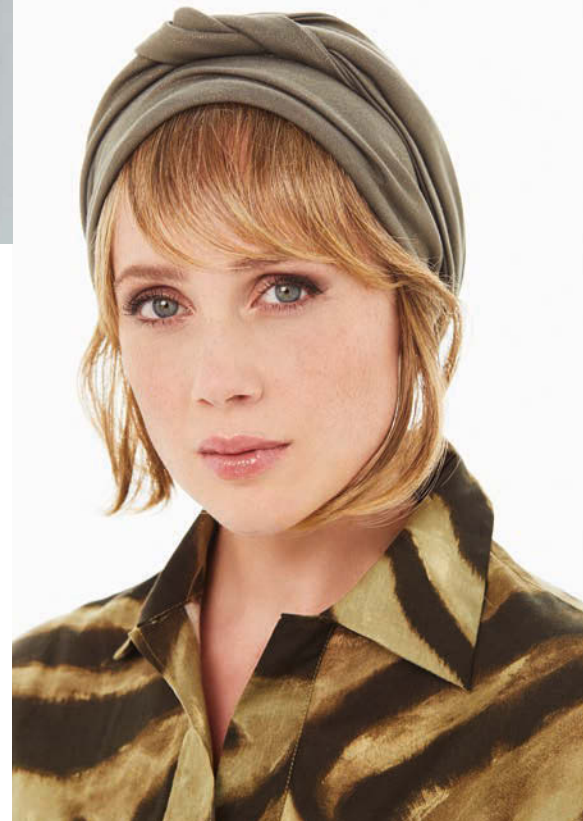
ANEA ist ein 2 in 1 Modell mit einem vorfixiertem Band, das ein einfaches Stylen möglich macht. Der edle Stoff mit leichtem Gold- und Silberschimmer macht aus ANEA ein elegantes Modell, welches nicht nur hochwertig aussieht, sondern auch mit seiner einzigartigen Machart und einem feinen Stoff begeistert.

(GB)

ANEA is our new 2 in 1 style. The fixed band offers simple styling options. The classy cloth with a soft gleam of gold and silver makes ANEA an elegant style. You will look stunning in this uniquely made style.

Cap + Band: 68% rayon -
27% polyamid -
5% spandex
Futter: 95% viscose -
5% spandex

Olive-Gold + Pony Elli 24/18



Olive-Gold

Choco-Gold

Navy-Silver

801
Denim
Blue



635
Bordeaux



639
Smaragd
Grün



Set Amira

(DE)
Das SET AMIRA stellt sich zusammen aus einem Cap und einem Loop, der mit einem kleinen Metallring zusammengehalten wird. Der Ring wirkt als toller Akzent und lässt sich dank Karabinertechnik ganz einfach vor dem Waschen entfernen. Das Cap hat zudem eine Raffung, die dem gesamten Modell ein tolles Volumen gibt.

(GB)
SET AMIRA consists of Cap and Loop, which is held in place with a small metall ring. Ring (carabiner – easy to remove before washing) and the lovely draping accentuate the style.

Cap + Band: 95% bamboo viscose - 5% spandex



(DE)
SET MOLLY besteht aus einem Basic Cap und gleich zwei unterschiedlichen Bändern in Print und Uni, die sich verschieden kombinieren lassen und damit diverse Stylingvariationen ermöglichen.

(GB)
Basic Cap with print and 2 different bands – one plain, one patterned. Create the perfect look for any occasion!

Cap: 95% bamboo/viscose - 5% spandex
Futter: 95% bamboo/viscose - 5% spandex
Band: 95% viscose - 5% spandex

Ein Style vier Looks

Set Molly

3 teilig



Grey



Denim Blue

Alle mehrfarbigen Stoffe können im Muster etwas variieren
Pattern of multi colored styles may vary slightly



Set Braun
+ Band Multicolor

(DE)

Ein weiteres Must-Have in unserer Kollektion ist SET UMA. Das besondere an UMA ist der Stoff aus Pleated Jersey, der einen leichten Schimmer hat und dabei ganz fein wirkt. Das Set ist in aktuellen Colors erhältlich und lässt sich durch das abnehmbare Band beliebig stylen: Eine Kombi aus unterschiedlichen Naturfarben oder ein lässiger One Tone Style.

Ganz neu: Haarband UMA ist auch einzeln in tollen Uni Farben erhältlich!

(GB)

Another must have... Set UMA. It's made in pleated jersey, which has a slight gleam and a subtle appearance. This set is available in trendy colors and offers several styling variations due to the removable band: combination of autumn colors (band UMA also sold separately) or casual one tone style.

Cap + Band: 65% polyester - 35% viscose

Futter: 92% cotton - 8% elasthan



Set Uma



Set Navy
+ Band Multicolor



(DE)
 NEW LUCIA - Ein Turbanset bestehend aus Soft-Cap-Lisa mit 3 Schlaufen und einem bunten Band zum Wechseln.

(GB)
 New Lucia - Soft basic cap Lisa with 3 loops and exchangeable band.

Cap: 95% bamboo/viscose - 5% spandex
 Band: 95% viscose - 5% spandex

* Cap: 95% viscose - 5% spandex
 Band: 95% viscose - 5% spandex



919 Cassis

919 Cassis



01 Black

Set New Lucia

2 teilig

284 Cappucino



284 Cappucino



460 Blue



613 Petrol*

Alle mehrfarbigen Stoffe können im Muster etwas variieren
 Pattern of multi colored styles may vary slightly



Cassis

Mola Jaquard

NEW



Denim

(DE)

MOLA JAQUARD ist ein bequemes Cap mit Schild und ist leicht unterfüttert für einen unvergleichlichen Tragekomfort. Erhältlich in angesagten Prints mit Glitzereffekt. Sportlich und gleichzeitig total im Trend – Eines unserer neuen Must-Haves.

(GB)

MOLA JAQUARD is a comfy cap with integrated shield for sun protection and a soft lining for unmatched wearing comfort. Available in trendy sparkling prints. Sportive and fashionable – one of our new must haves.

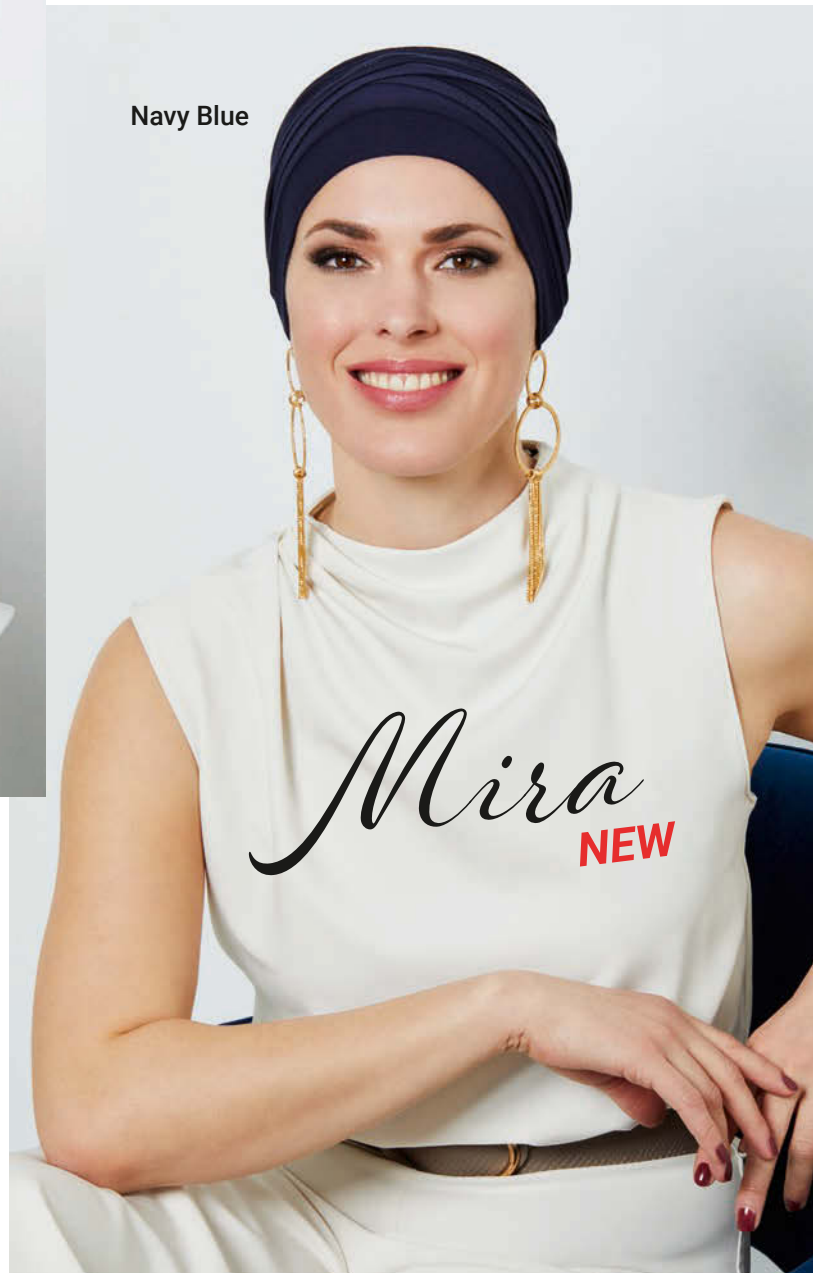
Cap: 60% polyester - 35% polyamid - 5% spandex

Futter: 95% bamboo - 5% spandex

Taupe



Navy Blue



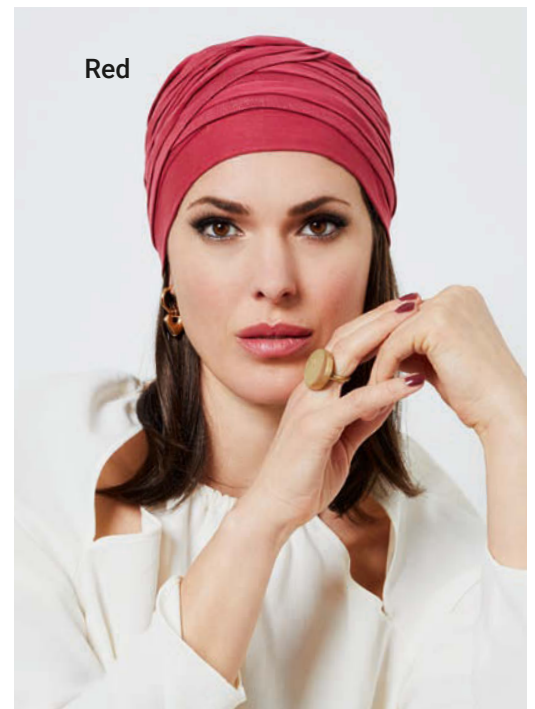
(DE)
MIRA ist eines unserer Highlights in der Kollektion. Der dezente und gleichzeitig elegante Look lässt sich vielfältig kombinieren. Zudem ist das Modell unterfüttert und bietet somit ein super angenehmes Tragegefühl. Der feine Stoff mit leichtem Schimmer verleiht einen Hauch Glamour und ist in aktuellen Trendfarben erhältlich.

(GB)
MIRA is one of our highlights. This simple but elegant new style offers a lot of wonderful combination options. The lining offers great wearing comfort. The fine fabric with its soft glittering effect is available in trendy colors.

Cap: 95% viscose - 5% spandex
Futter: 95% viscose - 5% spandex



Red





284
+ Band Jolie b-205



588

New Emma

(DE)
NEW EMMA - Ein Basic Cap mit eleganter Drapierung für eine tolle Struktur. NEW EMMA lässt sich ganz einfach zu den verschiedensten Looks kombinieren. Der Stoff aus Naturfasern sorgt für einen unglaublich angenehmen Tragekomfort.

(GB)
NEW EMMA – A basic cap with nifty draping. You can combine NEW EMMA with almost every look. Natural fibre fabric creates unbelievable wearing comfort.

Cap + Futter: 95% bamboo + 5% spandex

* Cap + Futter: 95% viscose + 5% spandex



Elle

892

(DE)
 Ein Must-Have Basic - das ist unser Modell ELLA. Die dezente Raffung verleiht dem Modell einen lässigen Look und bleibt dabei zeitlos und elegant. Die Innenseite ist mit einem feinen und weichen Stoff unterlegt, der für einen extra angenehmen Tragekomfort sorgt.
 (GB)
 A must-have – that's ELLA. The restrained nesting creates a debonair look. The inside is lined with soft cloth ensuring extra comfy wearing.

Cap: 95% bamboo/viscose - 5% spandex
 Futter: 95% bamboo/viscose - 5% spandex
 * Cap + Futter: 95% viscose - 5% spandex



284



Loreen

(DE)

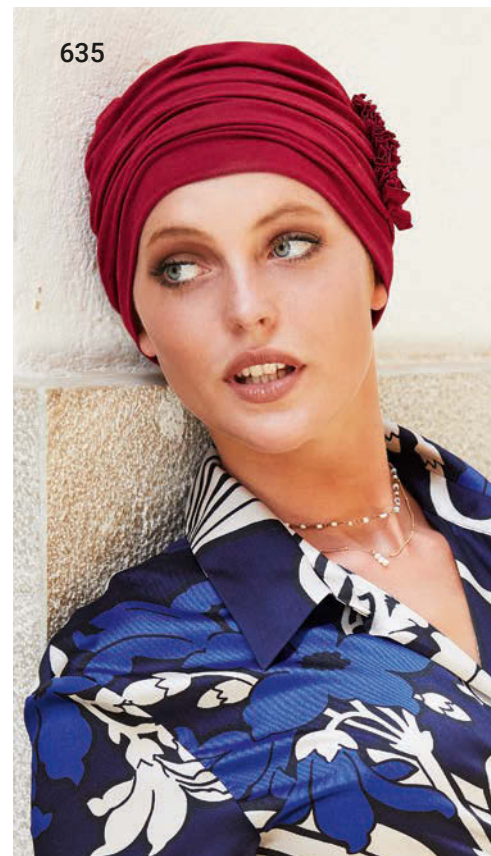
Mit einer eleganten Plisseeraffung ist das Modell LOREEN ein wahrer Blickfang. Erhältlich in diversen, edlen Farbtönen. Das hochwertige Material aus Bamboo-Viskose bietet zudem ein angenehmes Tragegefühl.

(GB)

Loreen Bamboo – favourite of our collection. Pleats nested at the side or with beautiful flower. A modern cap (bamboo-viscose-mix) for every look. A very comfortable fitting, available in wonderful colors.

Cap: 95% bamboo/viscose - 5% spandex
Futter: 95% bamboo/viscose - 5% spandex

* Cap + Futter: 95% viscose - 5% spandex



635
+ Go Light Blond



460



Luna
+ GO

(DE)
LUNA ist ein wunderschöner Basic Turban mit toller Raffung und elegantem Schnitt, der sportlich und klassisch wirkt. LUNA ist in aktuellen Trendcolors erhältlich und lässt sich perfekt mit den Loops und Ribbons aus unserer MIX IT UP Collection kombinieren.

(GB)
Our new arrival – LUNA. A lovely basic cap with neat nesting and elegant trim – a bit of both.... sporty and posh. Available in trendy colors and easy to match with our loops and ribbons from the MIX IT UP collection.

95% bamboo/viscose - 5% spandex



Black - Snake Gold

+ Go Curly
Light Blond

Set Maya

(DE)

SET MAYA ist ein ganz besonderes Modell in unserer neuen Kollektion. Das Cap ist gefüttert und hat eine dezente Raffung für ein leichtes Volumen. Das zugehörige Band hat einen kleinen Druckknopf und lässt sich wenden. Das Band in snake gold Optik wirkt dabei besonders edel. SET MAYA ist die perfekte Kombination aus elegant & casual chic und damit einer unserer neuen Favoriten.

(GB)

SET MAYA - a special style in our collection. Lined cap, draped for decent volume, corresponding band has a small snap fastener and is reversible. The snake-gold-look of the band creates a noble look. SET MAYA is a successful combination of elegant & casual and one of our favorites.

Cap: 70% viscose - 27% polyamid - 3% spandex

Futter: 95% viscose - 5% spandex

Band: 70% viscose - 27% polyamid - 3% spandex



Thea

(DE)

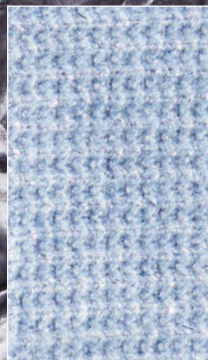
THEA ist ein toller Winterturban im Beret Stil, hat eine angenehme Passform und ist extra bequem und warm – Der perfekte Style für die kalte Jahreszeit. Der Oberstoff ist aus feinem Rippstrick und ist damit extrem angesagt. Als Akzentsetzung hat THEA einen kleinen Ring mit Karabinertechnik, der zum Waschen abgenommen werden kann. Das Stirnband ist zudem mit einem Stretchband versehen und bietet damit ein sicheres und angenehmes Tragegefühl.

(GB)

THEA is a great winter beret style. It's pleasant fitting and cosiness make it a perfect style for the cold season. The outer fabric is made in fine rib knit - super trendy. A small metal ring (carabiner – removable for washing) sets a special course. The band has a stretchy part which creates secure wearing comfort.

Cap: 46% viscose - 26% polyester - 20% polyamid - 8% lurex
Futter: 95% viscose - 5% spandex

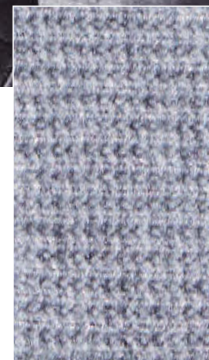
Cashmere Blue



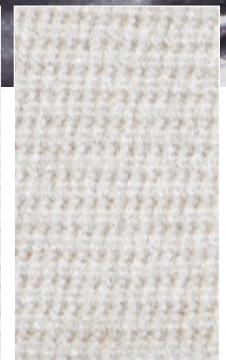
Cashmere
Blue



Cashmere
Brown



London Grey



Ivory



b-81



b-102



b-81



b-06



b-820



b-102

Bahama printed

Print Cap: 95% viscose - 5% spandex

765

Bahama

+ Pony 166 Long
Echthaar LF1625

(DE)
Aktiv mit Bamboo:
Der treue Begleiter für jeden Tag.

(GB)
Active with bamboo...
A companion for every day...

Uni Cap: 95% bamboo/viscose - 5% spandex

* Uni Cap: 95% viscose - 5% spandex



Aktion

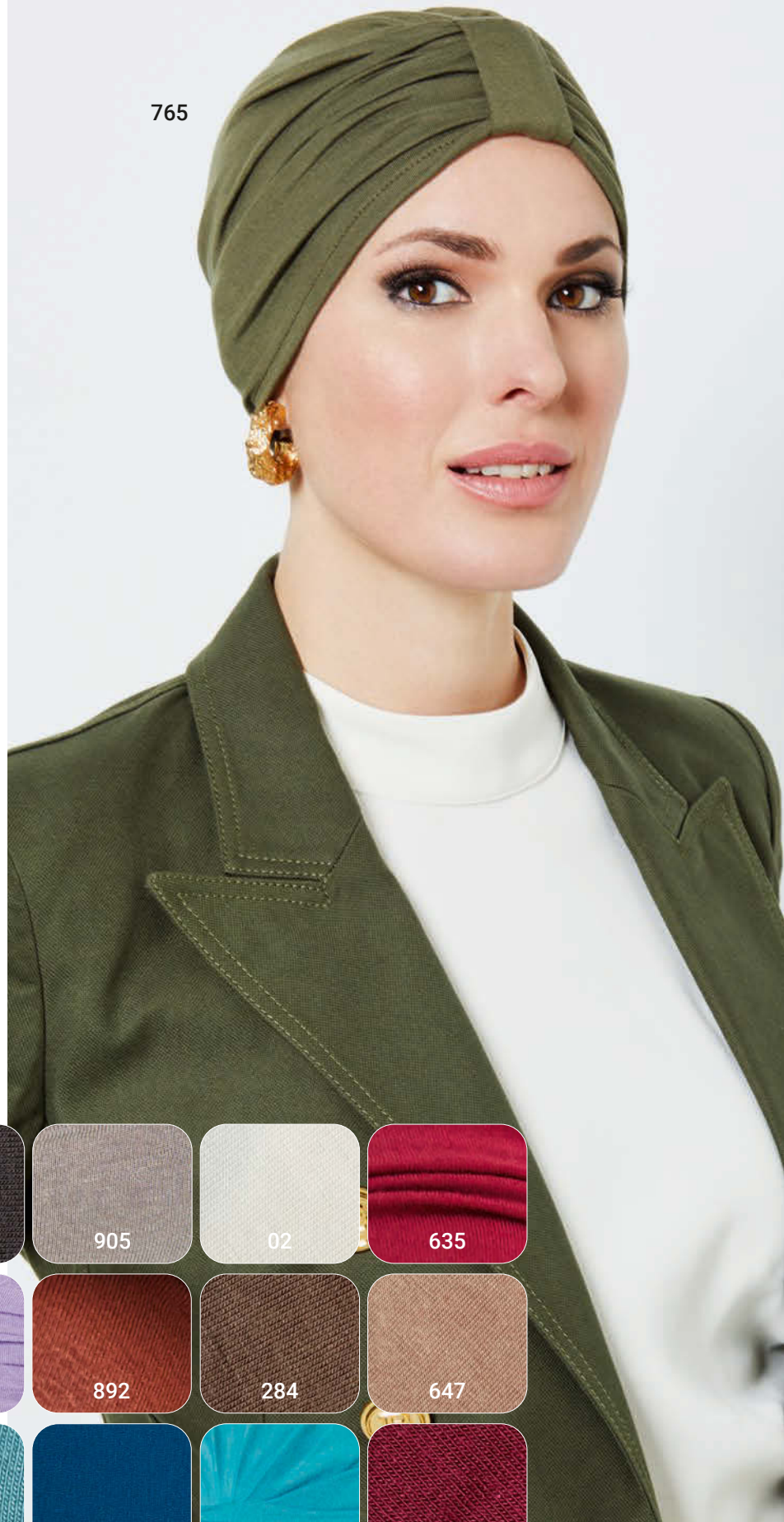
(DE)
Bestehend aus einer Bamboo-Spandex Mischung bietet Turban AKTION einen optimalen Tragekomfort. Erhältlich in vielen verschiedenen Farben.

(GB)
The bamboo-spandex mixture offers highest wearing comfort. Available in lots of beautiful colors.

95% bamboo/viscose - 5% spandex

* 95% viscose - 5% spandex

765



613*



588





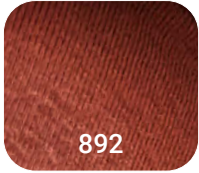
142



765



460



892



723



647

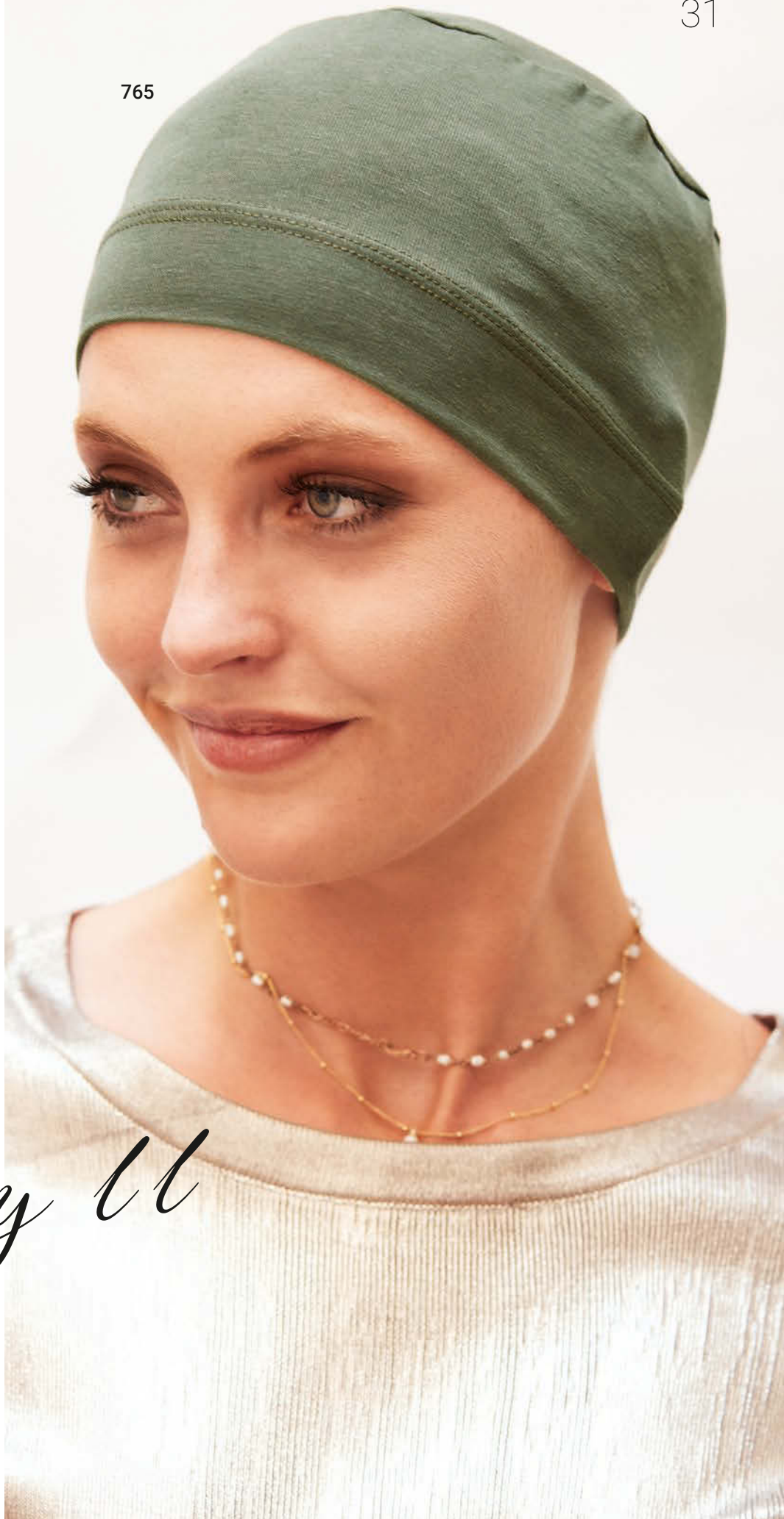


462



01

765



Missy II

(DE)
Missy II – leichtes Cap aus Soft-
baumwolle. Für Tag und Nacht.

(GB)
Missy II - light cap (soft cotton) –
for day and night.

95% bamboo/viscose -
5% spandex



b-841
+ New Emma 460

Band Zoye

(DE)
Loop mit Torsaden Optik.
Hinterer Teil drapiert.
Top aktuelle Muster.

(GB)
Loop band in torsade optic,
draped at back part.

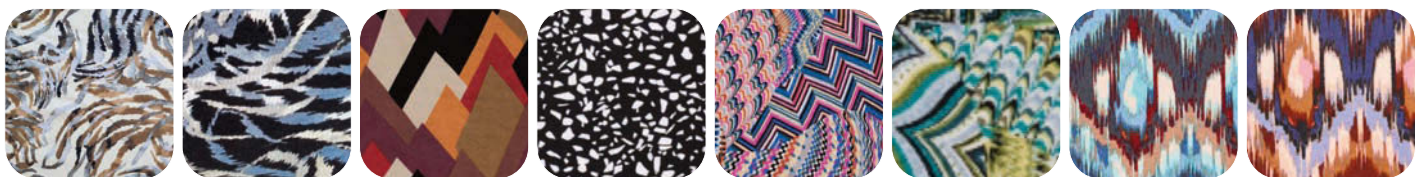
95% viscose - 5% spandex



b-844 + New Emma 588



b-44



b-205

b-206

b-213

b-840

b-841

b-842

b-843

b-844

Alle mehrfarbigen Stoffe können im Muster etwas variieren
Pattern of multi colored styles may vary slightly

b-205

(DE)
Das Band Jolie ist ein schickes Accessoire mit dem Sie Ihre Basic-Turbane immer wieder auf ein Neues verwandeln können. Dank der zahlreichen, verschiedenen Farben und Designs macht das Kombinieren umso mehr Freude.

Unser Band Jolie lässt sich nicht nur mit verschiedensten Modellen unserer Kollektion kombinieren: Auch als Haar- & Perückenband macht es ein jedes Outfit komplett.
- Wunderschöne Muster - Vielseitig einsetzbar
- Unkomplizierte Handhabung

(GB)
There is a new accessory to change your basic-cap: Band Jolie! The band can be combined with many of our models and even more: It can also be used as hair- or wig band. Band Jolie completes every outfit.
- beautiful patterns - easy handling

95% viscose + 5% spandex

Band Jolie

mit Aktion 765

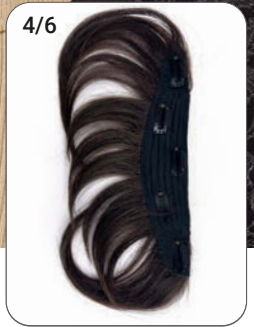


Alle mehrfarbigen Stoffe können im Muster etwas variieren
Pattern of multi colored styles may vary slightly



Super Fringe
+ Turban Florida 635

Haarlänge 8 – 10 cm
2/4, 4/6, 637T, L8, L12, L1020, L14/25, 14/26R, 24/18T, 223/23C, 33/32C
Root colors: TT4/131, TT4/263, TT4/278, TT4/24/18, TT4/613



Pony Elli (100% High Heat Fiber)
+ Turban Bahama 765

2/4, 4/6, 8R, 12R, 24/18T, Light Blond



Wig Band
+ Wig Cap soft

Wig Cap soft (Bamboo)
Wig Cap soft small
- ideale Passform und Tragekomfort
- atmungsaktives natürliches Material
- ideal fit - perfect wearing comfort
- breathable, natural material



New Front Filler
1B, L6, L8, 12R, L1425, 14/26R, L14/88,
L1625, LG25

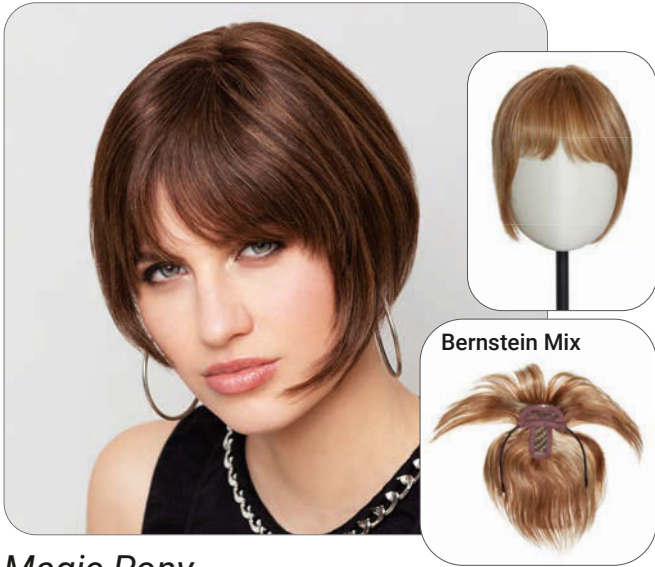


Front Filler
+ Turban Luna 460
R435S, L830**, L1625, 14/26, L22,
LG130, 51R, 601R



Night Wig
4/6, 8, 263R, 24/18, 51

**Solange Vorrat!/While stocks last!



Magic Pony

1B, 4/6, 8/25, L10/20, 14/16T, 14/26R, 14/88-8, 22/24, L22

Magic Pony HH

Espresso Mix, Dark Chocolate Mix, **Chocolate Mix**, Chestnut Mix, Bernstein Mix, Champagne Rooted, Nature Blond Mix, Sandy Blond Rooted



Go Curly

Dark Brown, **Medium Brown**, Light Brown, Dark Blond, Gold Blond, Light Blond, Platinum Blond, SCW914



Go + Turban Palma Denim Blue

Dark Brown, **Medium Brown**, Light Brown, Dark Blond, Gold Blond, Light Blond, Platinum Blond, 38, Pearl Grey, Light Grey, Silver Grey, SCW506, SCW914



Super Fringe Long

Haarlänge 15 – 20 cm

2/4, 4/6, 637T, L8, L12, L1020, L14/25, 14/26R, 24/18T, **223/23C**, 33/32C

Root colors: TT4/131, TT4/263, TT4/278, TT4/24/18, TT4/613



Pony 166 II

1B, 2/4, 4/6, 8, 12, 14A/24, 24/18T, 234, 23A/26, 51/56/60



Pony 166 Long

Pony 166 Long Echthaar

1, L2, L4, L6, L830, LG1020, L14/16, 1426HL, LF1625, L22, **LG25**, LG130***

***nur bei Pony 166 Long

GM
GISELA
MAYER
HAIR COLLECTION

MH
MAYER
HAIR
HAIR COLLECTION

Simply *easy to wear*
the best!



MAYER HAIR GMBH Litzelsdorfer Straße 3 D-87700 Memmingen
Tel: +49 (0)8331 9540-0 Fax: +49 (0)8331 9540-34 info@gisela-mayer.com www.gisela-mayer.com