

ATP38<sup>®</sup>

STEMA CARE

# PHOTOBIO-MODULATION (PBM)

ou Thérapie par laser de faible énergie (LLLT)

Initialement utilisée par la NASA pour accélérer la cicatrisation des plaies des astronautes, la photobiomodulation a été validée par de multiples études cliniques. Ses propriétés anti-inflammatoires, antalgiques et cicatrisantes l'ont propulsée dans tous les domaines médicaux.

La photobiomodulation est une technique non invasive qui se fonde sur l'exploitation de longueurs d'ondes spécifiques, ciblant des processus biologiques distincts. Ces photons sont captés par nos cellules, induisant une **réponse biochimique** naturelle.

**Les 7 longueurs d'ondes** du rayonnement émises par l'ATP38 sont minutieusement ajuster pour correspondre aux fréquences d'absorption des récepteurs mitochondriaux. Cette concordance intensifie la stimulation cellulaire et génère un effet stimulant sur l'ATP (adénosine triphosphate).

Les longueurs d'ondes utilisées par l'ATP38 sont soumises à une dosimètre calibrée en accord avec le protocole défini dans le but d'induire une bio stimulation. Cela va réactiver l'activité cellulaire favorisant la **régénération cellulaire**.

# ATP38®

Traitement **précis, non-invasif & indolore**

Un concentré de nouvelles technologies associées aux meilleures techniques agissant sur le principe de la photobiostimulation.

L'ATP38® privilégie la densité de puissance, c'est-à-dire une forte concentration de Photons pour délivrer rapidement la dose totale d'énergie prévue. Le praticien peut paramétrer ses propres protocoles pour le traitement.

L'ATP38® permet de traiter de grandes surfaces avec plus de précision en garantissant scientifiquement la dose d'énergie sur la surface traitée.

Diversification des soins proposés

Gain de temps sur tous types de soins

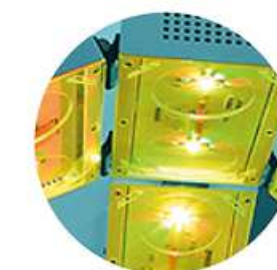
Optimisation des soins & bénéfices rapides

Soins de support complémentaire sans effet secondaires



**BLEU**

450 nm à 470 nm



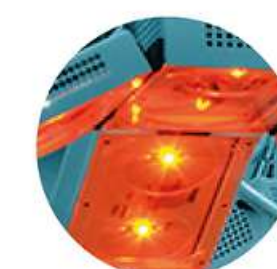
**VERT**

510 nm à 540 nm



**AMBRE**

580 nm à 600 nm



**ROUGE**

610 nm à 635 nm



**ROUGE PROFOND 1**

665 à 695 nm



**ROUGE PROFOND 2**

745 nm à 775 nm



**INFRAROUGE**

800 nm à 835 nm

# ATP38®

Traitement précis, non-invasif & indolore



Peinture de norme médicale anti-microbienne



Mise à jour à distance



Assistance en ligne



Garantie 2 ans

**60**

Protocoles pré-établis permettant de répondre aux besoins du patient et du praticien



BRAS ARTICULÉ &  
FIXATION AUTOBLOQUANTE

PANNEAUX EN ALUMINIUM

CHARNIÈRES MÉTALLIQUES

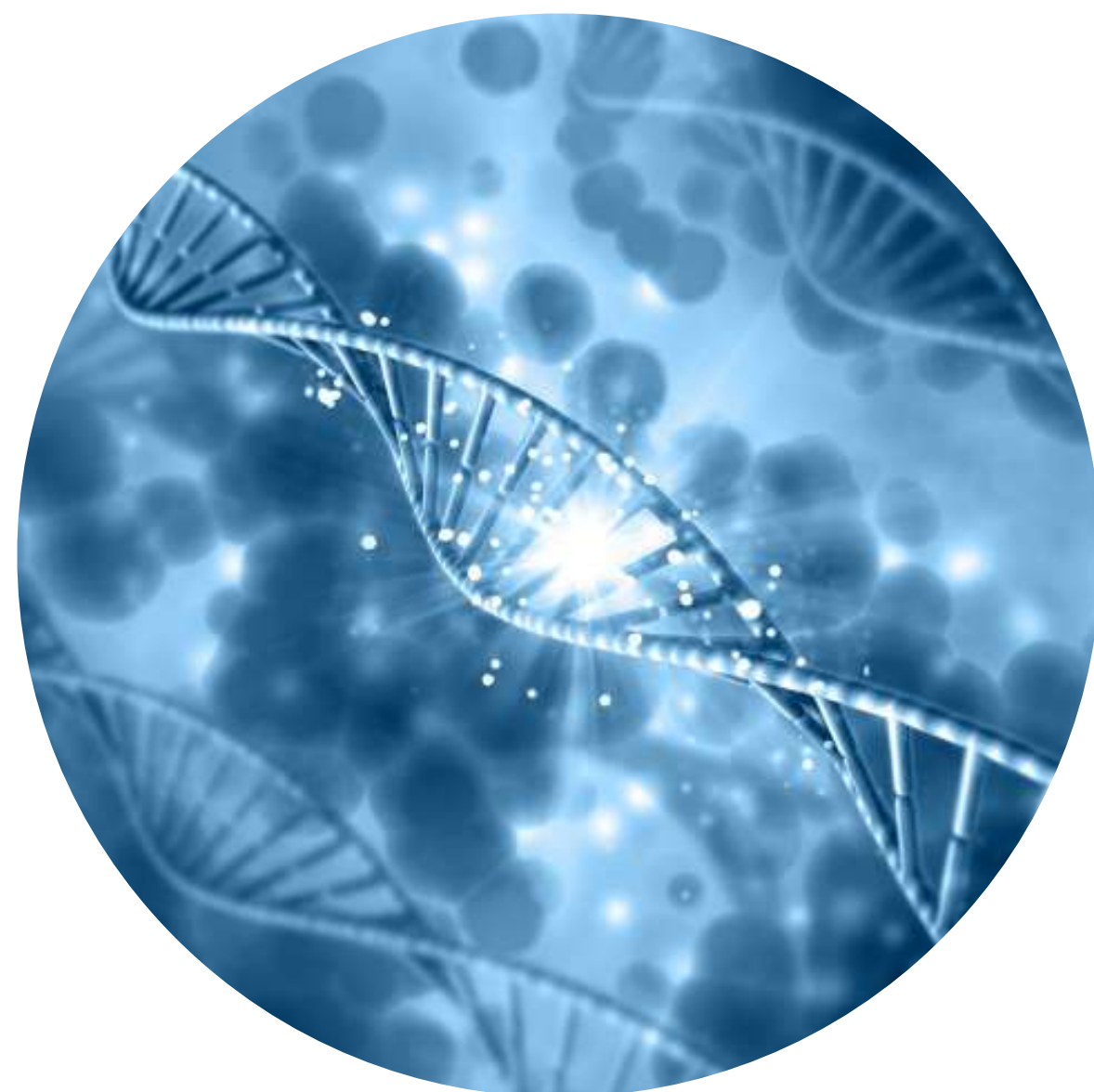
LOGICIEL DE PILOTAGE

CHÂSSIS EN ACIER INOXYDABLE

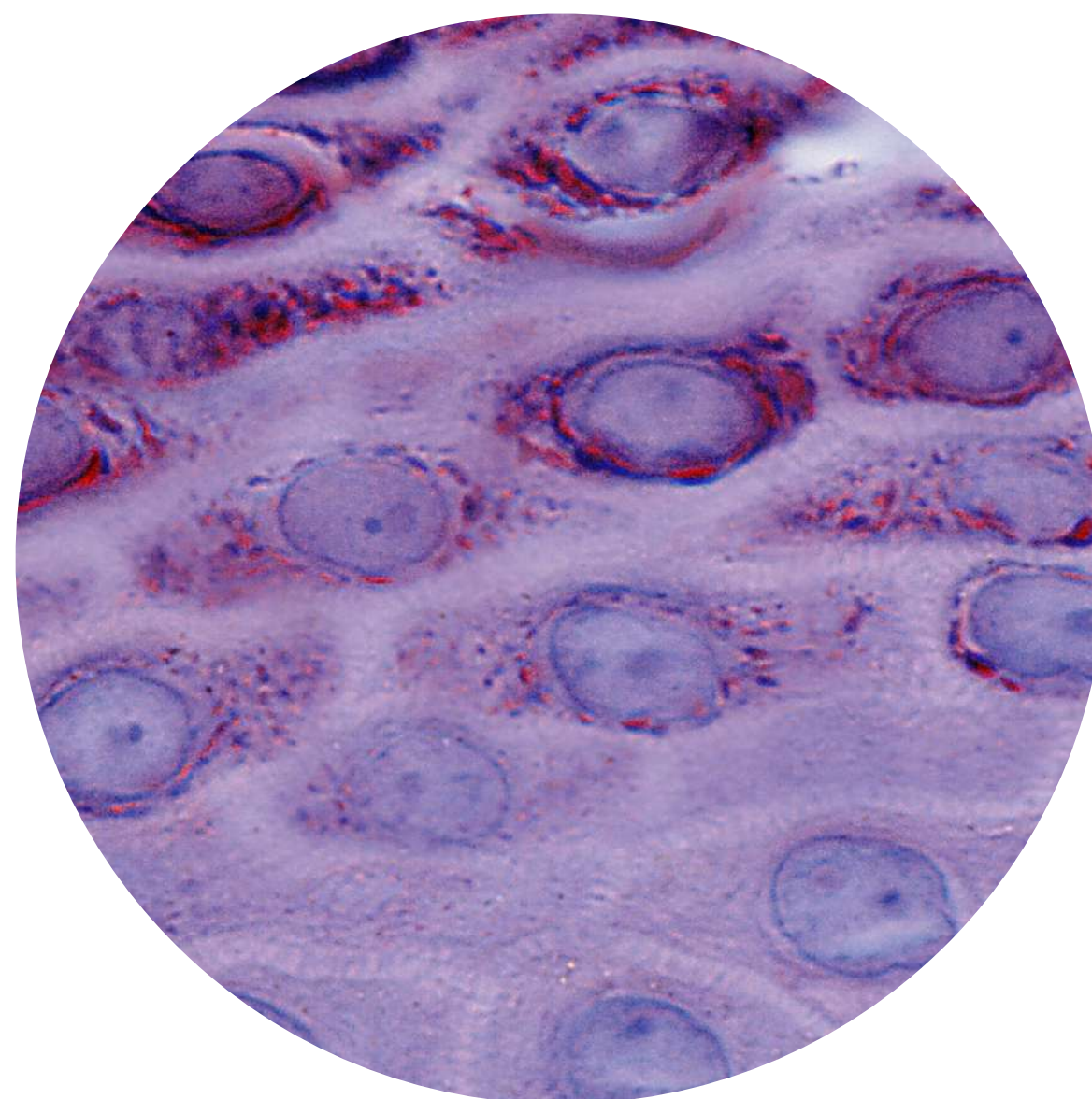
# ATP38®

Traitement **précis, non-invasif & indolore**

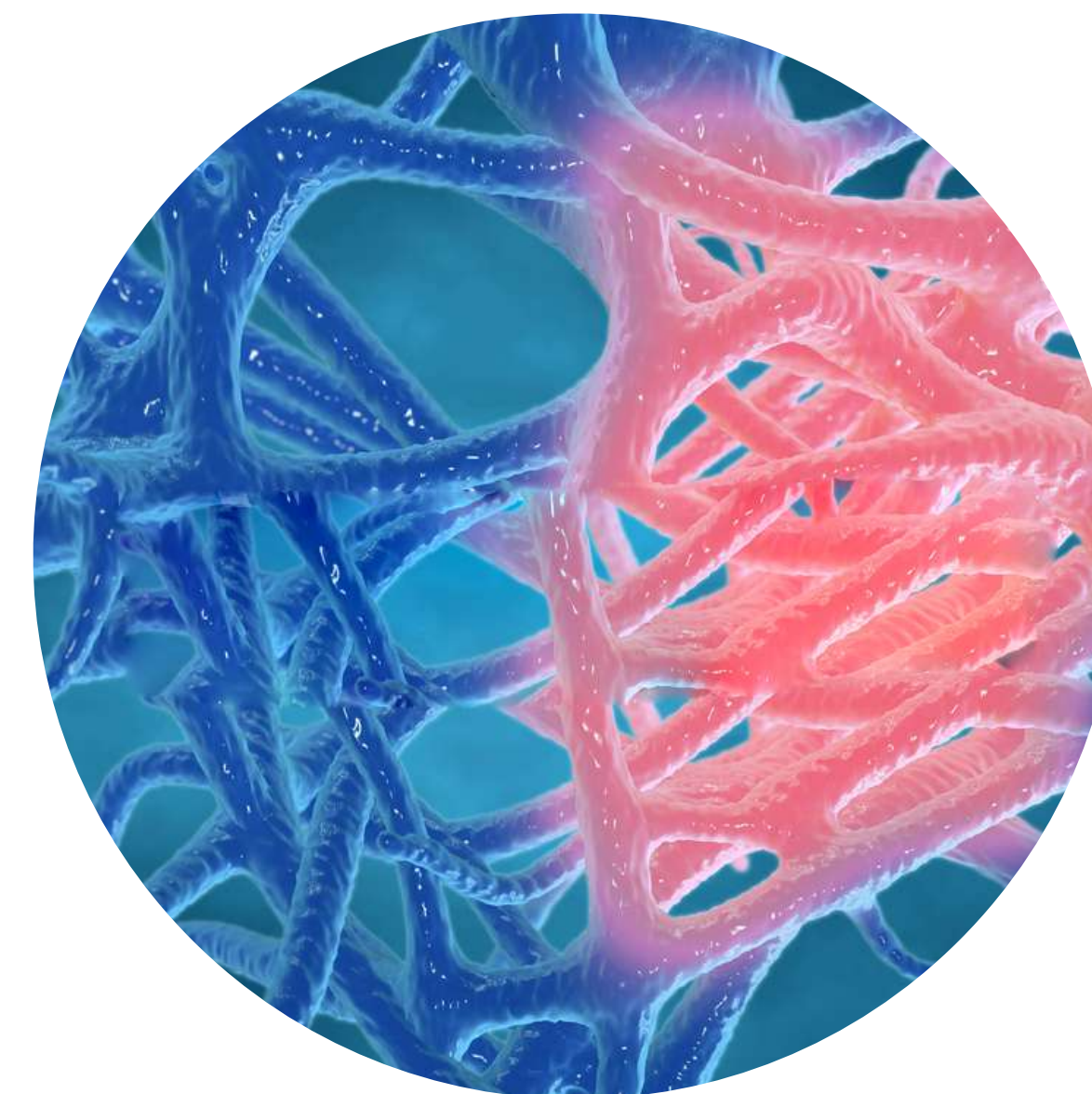
L' ATP38® est un outil qui réduit et soulage la douleur, améliore et accélère la cicatrisation, traite l'inflammation, soulage les tensions musculaires et régénère les cellules sans effets secondaires.



**EFFET PROLIFÉRATION &  
RÉGÉNÉRATION CELLULAIRE**



**EFFET DE CICATRISATION**



**EFFET ANTI-INFLAMMATOIRE &  
ANTALGIQUE**

# ATP38<sup>®</sup> et la Médecine du Sport

Traitement précis, non-invasif & indolore

L' ATP38<sup>®</sup> peut être utilisé dans tous les états pathologiques associés à une douleur, une inflammation ou un besoin de cicatrisation du muscle, du ligament ou de l'os.

- Augmentation de la réponse lymphatique
- Augmentation de la réponse enzymatique
- Amélioration de la qualité et la résistance des tissus
- Accélération de la répartition tissulaire et osseuse



# ATP38<sup>®</sup> et la Médecine du Sport

Traitement précis, non-invasif & indolore

## TRAITEMENT PRÉVENTIF

*La PBM augmente l'élimination du lactate sanguin et améliore la fonction mitochondriale dans les cellules musculaires.*

Les lésions ischémiques du muscle squelettique sont initiées pendant l'hypoxie et sont aggravées par la réoxygénation pendant la reperfusion sanguine et l'accumulation de superoxydes d'oxygène réactifs cytotoxiques. La PBM s'est avéré biostimuler divers processus biologiques, tels que l'atténuation des lésions ischémiques musculaires.

- Diminution du risque de blessure
- Augmentation de la force physique
- Augmentation de l'endurance
- Prévention et traitement des crampes



# ATP38<sup>®</sup> et la Médecine du Sport

Traitement précis, non-invasif & indolore

## TRAITEMENT CURATIF

*La PBM peut stimuler une réparation musculaire plus rapide en raison d'une prolifération et d'une différenciation accrues des cellules musculaires.*

- Traitement des traumatismes, contusions
- Traitement des tendinites, entorses
- Traitement des contractures musculaires
- Traitement des elongations / déchirure musculaires et ligamentaires
- Effet antalgique puissant
- Amélioration de la consolidation osseuse des fractures de fatigue

## TRAITEMENT DE RÉCUPÉRATION

- Traitement rapide des courbatures
- Récupération musculaire accélérée





# ATP38<sup>®</sup> et la Médecine du Sport

Traitement précis, non-invasif & indolore

## KINÉSITHÉRAPIE RÉGÉNÉRATIVE

*Les protocoles aident à prévenir les récurrences et optimiser les entraînements.*

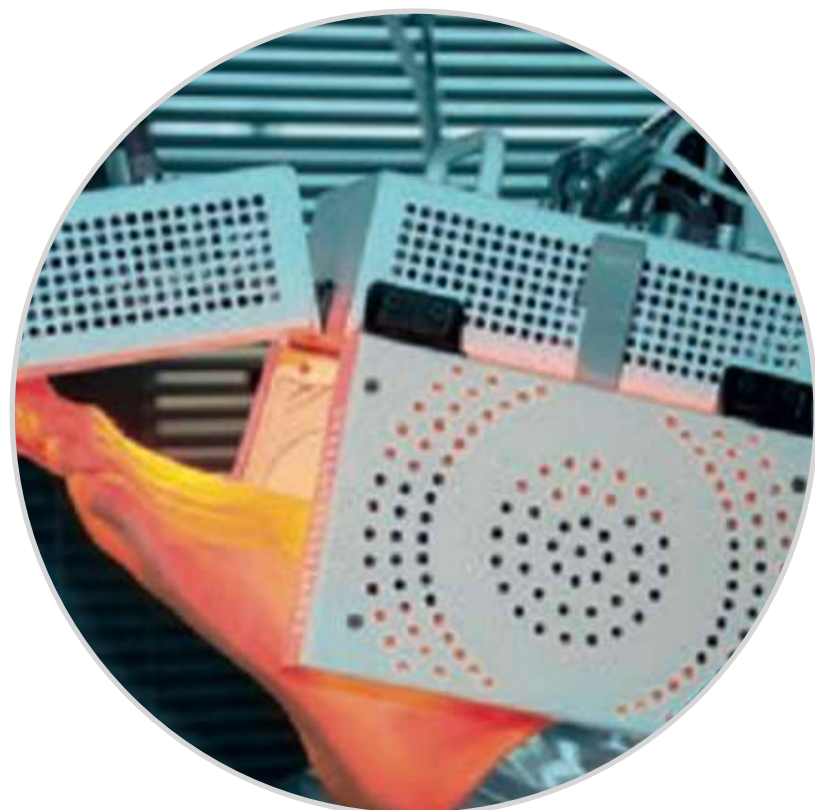
- Entorses
- Déchirures musculaires
- Tendinopathies
- Epicondylites
- Aponévroses plantaires
- Tendinites moyen fessier
- Ligaments croisés
- Traumatologie post-opératoire



# ATP38<sup>®</sup> et la Médecine du Sport

Traitement précis, non-invasif & indolore

ENTORSE DE LA CHEVILLE



DORSALGIE



ENTORSE DU GENOU



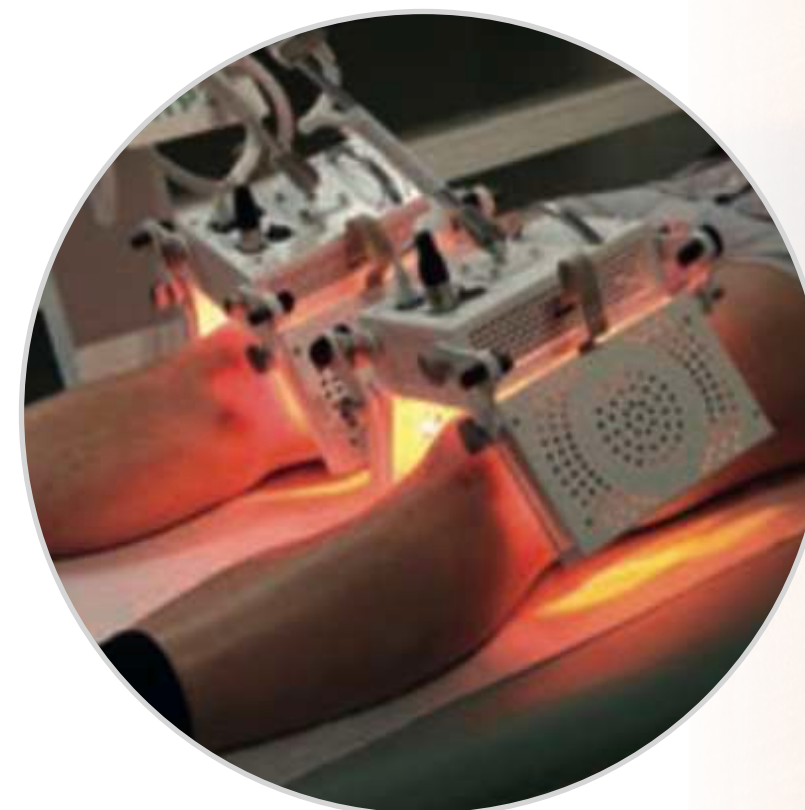
EPAULE DU GOLFEUR



CRURALGIE



ARTHROSE AUX GENOUX



# ATP38<sup>®</sup> et la Médecine du Sport

Traitement précis, non-invasif & indolore

## LES VALEURS AJOUTÉES

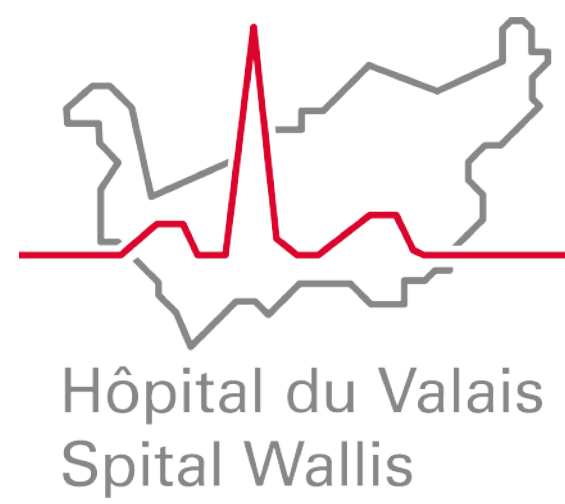
### POUR LE PRATICIEN

- Accélère la guérison et les résultats
- Sûr : aucun effet indésirable
- Moins de prescription médicamenteuse
- Facile à utiliser
- Ergonomique
- Sessions courtes et efficaces (maximum 15min)
- Grande diversification : présente une grande variété de traitements

### POUR LE PATIENT

- Résultats immédiats
- Minimise les risques de complications post-opératoires
- Minimise le besoin de médication
- Réduit la douleur et l'inflammation

Ils font confiance à ATP38



Contact & davantage d'information :



[info@stemacare.com](mailto:info@stemacare.com)

STEMA CARE