



Light for people

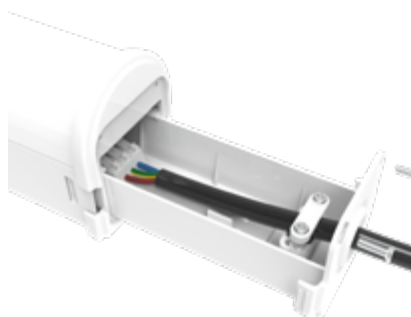
Dinah Lichtleiste



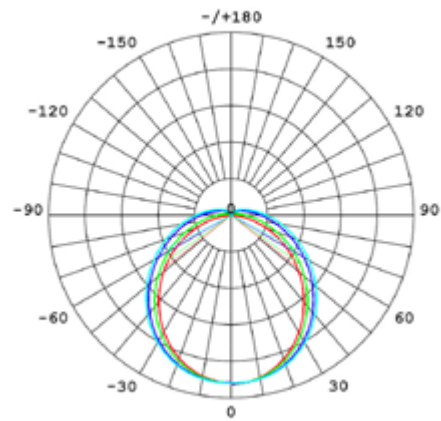
Sehr einfache Installation an Decke und Wand.

Beschreibung

Dinah LED Lichtleisten erzeugen ein gleichmäßiges und weiches Licht ohne sichtbare LEDs. An beiden Enden befindet sich jeweils eine Schublade für den elektrischen Anschluss. So lässt sich die Dinah mit wenigen Handgriffen durchgangsverdrahten. Auch an der Rückseite ist ein Anschluss und somit eine Kabeleinführung ist von drei Seiten möglich. Weiß lackiertes Stahlblech und eine Abdeckung aus leistungsfähigem Polycarbonat geben der Lichtleiste eine hohe Stabilität bei geringem Gewicht. Die Form ist schlicht und zeitlos.



Mit der Dinah Technik erreichen Sie Energieeinsparungen von bis zu 50% gegenüber vergleichbaren Leuchten. Sie ist wartungsfrei mit einer Nutzlebensdauer von 50.000 Stunden. Dinah Lichtleisten gibt es in unterschiedlichsten Abmessungen und eignen sich besonders für Supermärkte, Flure, Kantinen, Nebenräume und Voutenbeleuchtung.

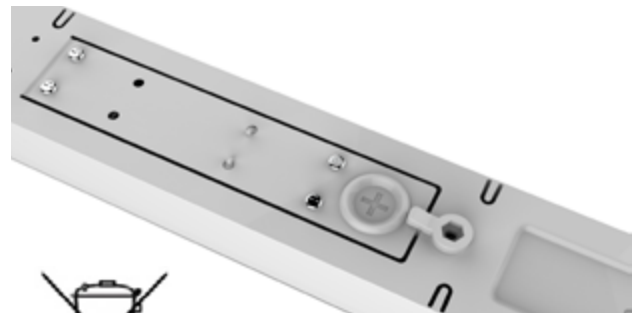


Allgemeine Informationen

Produkt	Lichtleiste
Typ	Dinah
Eingangsspannung	230 V
Garantie	5 Jahre
LED	SMD 2835

Technische Daten

Schutzart der Leuchte	IP20
Lebensdauer in Stunden	50000
CRI	> 80
Farbtemperatur in K	4000
Max. Umgebungstemperatur	-20°C bis +40°C
Zertifizierung	CE, RoHS, GS, EMC
Lichteffizienz in lm/W	130~140
Ausstrahlungswinkel in °	120
Gewicht in kg	0,8-1,9kg



Technische
Details



Angebots- und Auftragservice

+49 6036 987 98 0

Technischer Support und After Sales

+49 6036 987 98 10

Allgemeiner Kontakt

+49 6036 987 98 20

Sortiment

Artikelnr.	Bezeichnung	Produktmerkmal	Farbtemperatur in K	Lichtstrom in lm	Systemleistung in W	Lichtausbeute in lm/W	Länge Breite Höhe in mm
10201	Dinah 600 18W/2550lm/4000K IP20 PSU TSS	Schaltbar / Durchgangs- verdrahtung	4000	2550	18	140	571*63*76
10202	Dinah 1200 36W/4700lm/4000K IP20 PSU TSS	Schaltbar / Durchgangsver- drahtung	4000	4700	36	130	1133*63*76
10203	Dinah 1200 36W/4700lm/6500K IP20 PSU TSS	Schaltbar / Durchgangsver- drahtung	6500	4700	36	130	1133*63*76
10204	Dinah 1400 55W/7400lm/4000K IP20 PSU TSS	Schaltbar / Durchgangsver- drahtung	4000	7400	55	135	1415*63*76

Rechtliche Hinweise

Dieses Dokument ist urheberrechtlich geschützt. Die Engel Lighting GmbH & Co. KG übernimmt keine Verantwortung oder Haftung für etwaige Konsequenzen, die sich aus der Verwendung der in diesem Dokument enthaltenen Daten ergeben.
Copyright Engel Lighting GmbH & Co. KG Änderungen vorbehalten



Kontakt

Engel Lighting GmbH & Co. KG
engel@engel-lighting.com
www.engel-lighting.com