



ENGEL

Quality is an attitude.



Quality is an attitude



Engel Lighting

Als Full-Service Photovoltaik-Anbieter sind wir von der Kontaktanfrage bis zur Inbetriebnahme Ihrer Anlage für Sie deutschlandweit im Einsatz.

Wir träumen davon, dass unsere Kinder auf dem gleichen schönen Planeten aufwachsen können wie wir. Deshalb wollen wir dabei helfen, alle Häuser der Welt mit grüner und günstiger Energie zu versorgen.

Mit jedem Tag, an dem Sie Ihr Haus mit grüner und günstiger Energie versorgen, helfen Sie dabei, unsere Umwelt zu schützen und gleichzeitig Geld zu sparen.

Machen Sie einen Unterschied und werden Sie Teil der solaren Revolution!

Unser Team besteht aus Experten auf dem Gebiet der Photovoltaik und wir bieten Ihnen eine kompetente Beratung und Betreuung. Wir planen und realisieren Ihre Photovoltaikanlage und begleiten Sie auf dem Weg zur Energieautarkie. Unser Service umfasst die Bereiche Beratung, Planung, Installation und Betreuung Ihrer Anlage.

Wir unterstützen Sie bei der Auswahl!

Dr. Hefan Engel

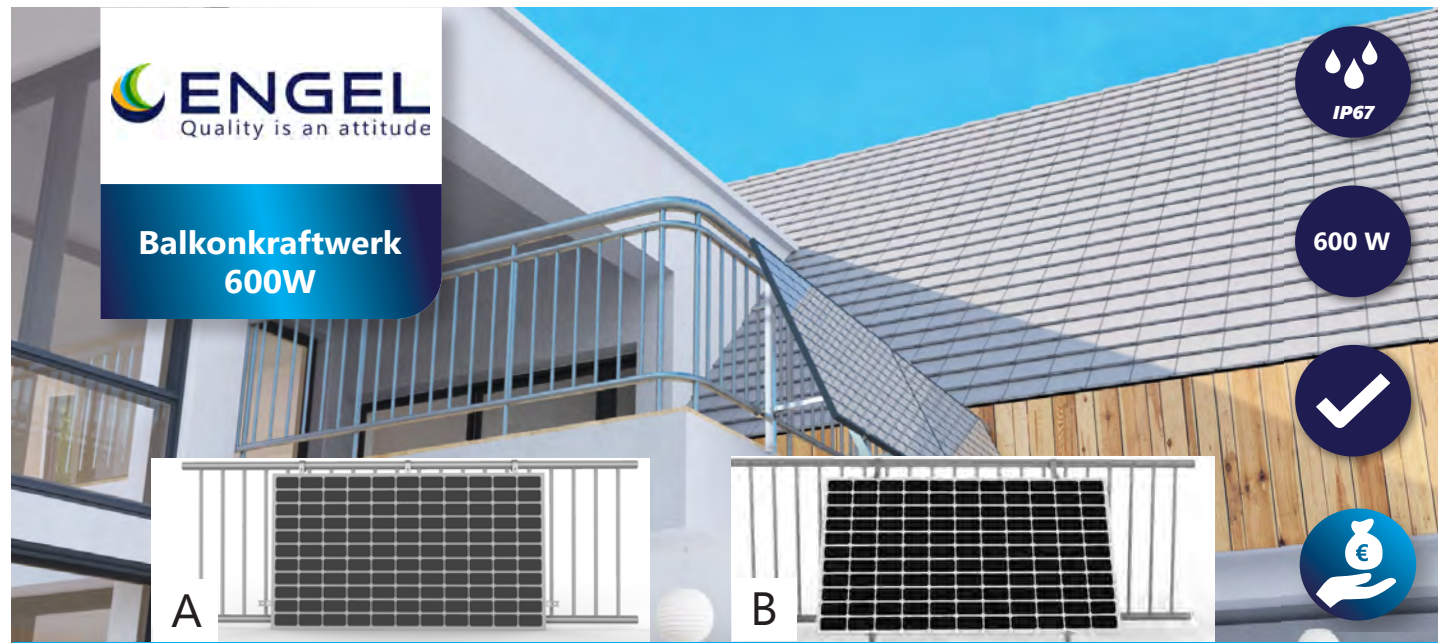
Philipp Engel



Verantwortung für die Umwelt

Mit jedem Tag, an dem Sie Ihr Haus mit grüner und günstiger Energie versorgen, helfen Sie dabei, unsere Umwelt zu schützen und gleichzeitig Geld zu sparen. Machen Sie einen Unterschied und werden Sie Teil der solaren Revolution! Dazu können Sie eine Solaranlage installieren, um Ihren Strombedarf zu decken. Damit können Sie die Sonnenenergie nutzen, um Ihr Haus mit sauberer Energie zu versorgen. Es gibt auch andere Möglichkeiten, wie z. B. Wind- oder Wasserkraft, aber Solar ist eine der umweltfreundlichsten und zuverlässigsten Optionen. Mit einer Solaranlage können Sie nicht nur die Umwelt schützen, sondern auch Ihre Energiekosten senken. Es gibt verschiedene Förderprogramme, die Ihnen helfen, die Kosten für die Installation einer Solaranlage zu reduzieren. Außerdem können Sie einige Energieeinsparungen vornehmen, indem Sie Ihr Zuhause energieeffizienter gestalten und die Energie, die Sie verbrauchen, besser nutzen.

**Balkonkraftwerk
600W**



Solarset

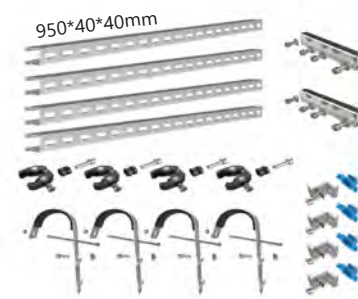
- 2 x Solarmodul 400W mit 12 Jahren Produkt- / 25 Jahren Leistungsgarantie
- 1 x Wechselrichter 600W (VDE 4105 mit 10 Jahren Garantie)
- 2 Halterungen für Balkongeländer
- 5 Meter Netzanschlusskabel Betteri BC01 auf Schuko-Stecker 3 x 1,5 mm²
- Betteri BC01 Buchse und Endkappe
- 2 x 1,5 Meter Solarmodul-Verlängerungskabel 4 mm² mit MC4-Steckern

Balkonhalterung

Auswahl zwischen 2 verschiedenen Halterungen:

- A: Starre Halterung
- B: Variable Halterung (20°, 25°, 30°, 35° oder 40°)

Halterung aus Aluminium für Solarmodul. Sehr schnelle und einfache Installation mit Edelstahlverschlüssen
Farbe: Silber | Material: eloxiertes Aluminium

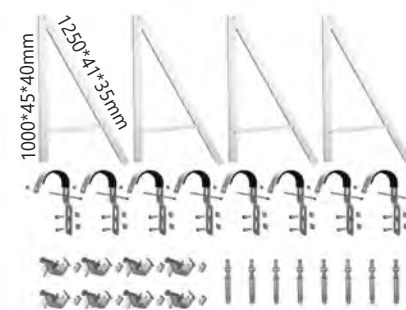


A

Starre Halterung - Variante A

Technische Daten

Farbe: silber | Gewicht: 1,6kg | Traglast: 60kg | max. Modulgröße: 2500*2500*30mm
Rostfreier Stahl 304, Aluminium 6063, DIN EN 1090-2:2011-10

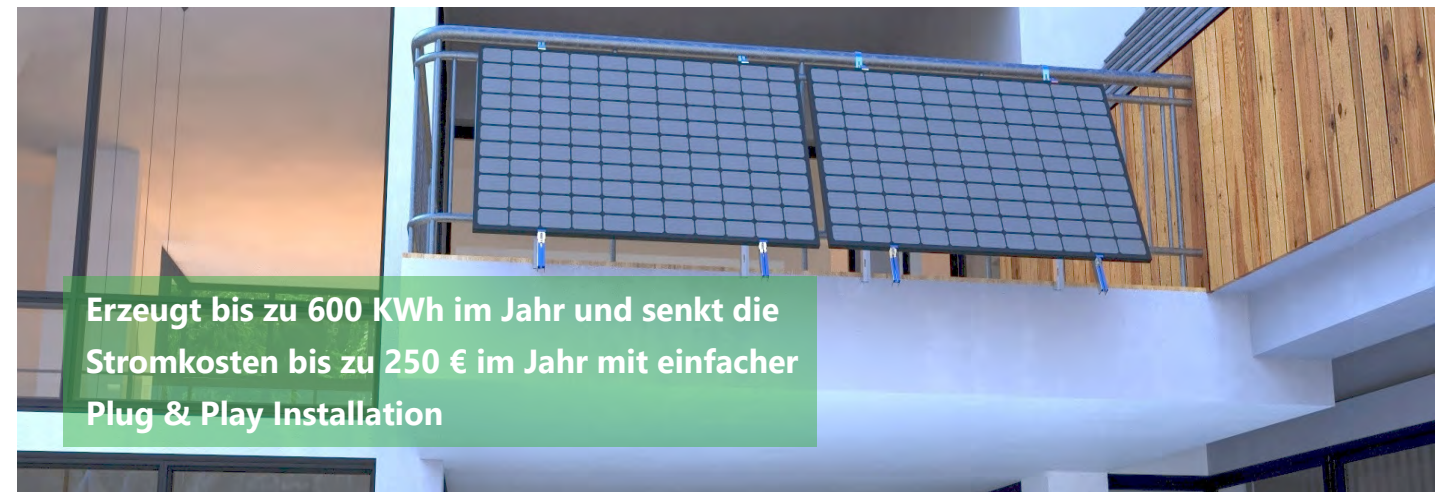


B

Variable Halterung (20°, 25°, 30°, 35°, 40°)

Technische Daten

Farbe: silber | Gewicht: 4,85kg | Traglast: 60kg | max. Modulgröße: 2500*1200*30mm
Rostfreier Stahl 304, Aluminium 6063, DIN EN 1090-2:2011-10



Erzeugt bis zu 600 kWh im Jahr und senkt die Stromkosten bis zu 250 € im Jahr mit einfacher Plug & Play Installation

Sofort nutzen und Stromkosten sparen

Das Balkonkraftwerk 600W beinhaltet alle Komponenten für den Betrieb eines steckerfertigen Balkonkraftwerks.

Modell Deye SUN600G3-EU-230

Eingangsdaten (DC)	
Modulleistungsbereich (STC)	210-400W (2 Module)
Max. Eingangsspannung	60V
Betriebsspannungsbereich	22-55V
Spitzenleistung MPPT (V)	24,5-55V
Max. Eingangsstrom	2x13A
Ausgangsdaten	
Spitzenausgangsleistung	600W
Leistungsfaktor	>0,99%
Max. Einheiten pro Abzeig	8
Effizienz	
CEC-Spitzenwirkungsgrad	96,5%
CEC-gew. Wirkungsgrad	95%
MPPT-Wirkungsgrad	99%
Mechanische Daten	
Betriebstemperaturbereich	-40-65°C
Abmessungen	212x230x40T
Gewicht	3,15kg
Merkmale	
Schutzart: IP67, 2 MPP mit Tracker mit Überwachung auf Modulebene, schnelle Abschaltfunktion, NA-Schutz - VDE-AR-N-4105:2018, unterstützt Blindleistungskompensation, WLAN integriert mit kostenloser APP	

Halterung Variante A



Geländerhaken

Gewicht: 218 g
Haken aus Edelstahl 304, M6 * 110-Innensechskantschraube, M6-Mutter, M8 * 25-Innensechskantschraube, M8-Mutter, M8-Unterlegscheibe



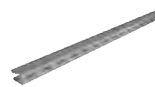
Profilverbinder

Gewicht: 166 g
4xM8*16 Schrauben, 4xM8 Abstandshalter



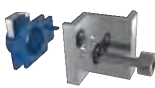
Geländerklemme

Gewicht: 157 g
Lieferumfang: M10*45 Innensechskantschraube mit Unterlegscheibe, M10 Mutter, Gummimanschette



Fester Träger aus Aluminium

Gewicht: 500g
2 x D40 * 30 * 950 mm Aluminiumprofil



Endklemme

Gewicht: 65 g
Flügelmutter, M8 * 25-Innensechskantschraube, 35-mm-Druckplatte aus Aluminiumlegierung

Halterung Variante B



Geländerhaken

Gewicht: 262 g
Haken aus Edelstahl 304, M6*110 Innensechskantschraube, M6 Mutter, 2xM8*16 Innensechskantschraube, 2xM8 T-Mutter mit Flansch, 2xM8 Unterlegscheibe, Sicherungsscheibe



Endklemme

Gewicht: 56 g
M8 * 16 Innensechskantschraube, M8 T-Mutter mit Nutenstein, M8 Unterlegscheibe, Sicherungsscheibe



Ankerdübel

Gewicht: 54 g
4 x M8 * 100 Ankerdübel



Aufständerung aus Aluminium

Gewicht: 2190 g
45 * 40 * 1000 mm Aluminiumprofil, 41 * 35 * 1250 mm Aluminiumprofil, 35 * 25 * 370 mm Aluminiumprofil, 2 x M8 * 40 Paar Sicherungsschrauben und Muttern, M8 * 35 Paar Sicherungsschrauben und Muttern

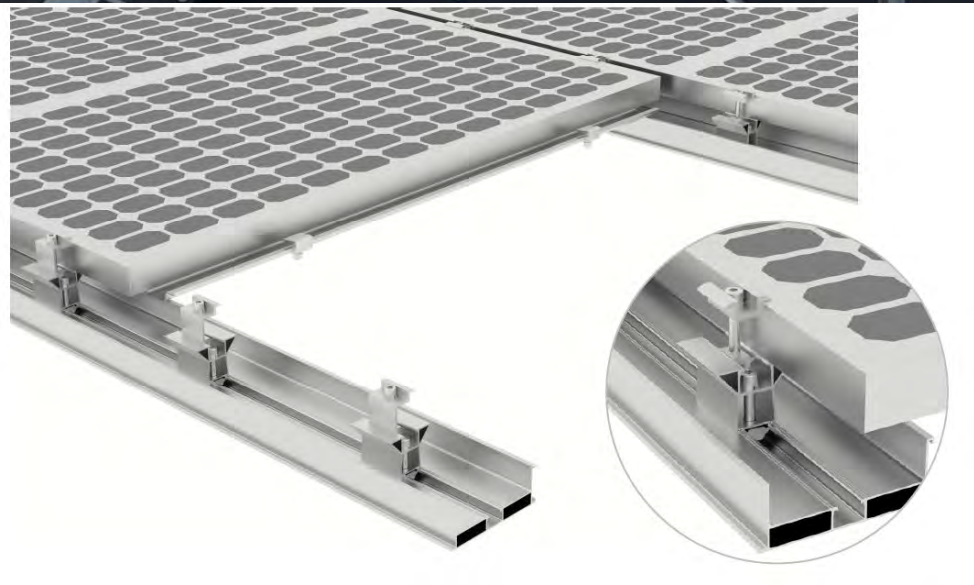
Rechtliche Hinweise

Dieses Dokument ist urheberrechtlich geschützt. Die Engel Lighting GmbH & Co. KG übernimmt keine Verantwortung oder Haftung für etwaige Konsequenzen, die sich aus der Verwendung der in diesem Dokument enthaltenen Daten ergeben.
Copyright Engel Lighting GmbH & Co. KG Änderungen vorbehalten

Kontakt

Engel Lighting GmbH & Co. KG
engel@engel-lighting.com
www.engel-lighting.de

Ihr Anbieter für Parkplätze mit Solardach



Unser Ziel ist es, der Energiewende einen neuen Baustein für versiegelte Flächen hinzuzufügen.



Carport Structure Rail



Main Beam



Carport Structure Pole



Bottom Base



H Beam Connector 1



H Beam Connector 2



Photovoltaik auf Parkplatz und Dach

Solarparkplätze - Solarcarports - Ladeinfrastruktur - Elektromobilität



Vertical Waterproof Structure



Horizontal Waterproof Structure



Solar Panel Fastener Kit



Vertical Waterproof Clamp Kit



Horizontal Waterproof Clamp



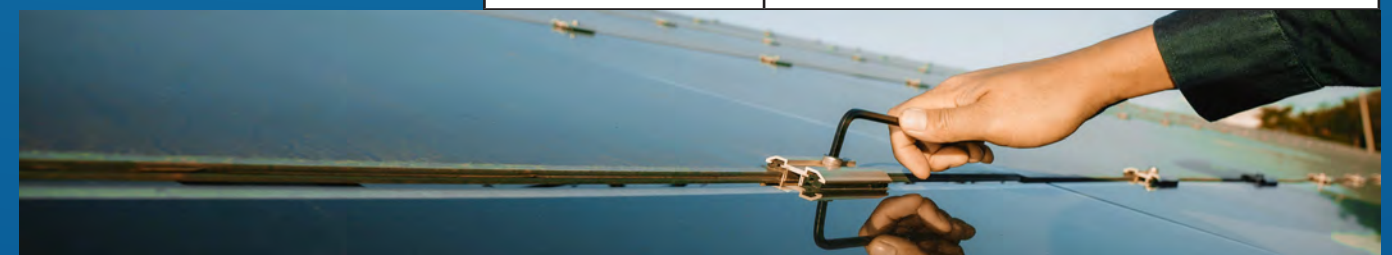
End Clamp



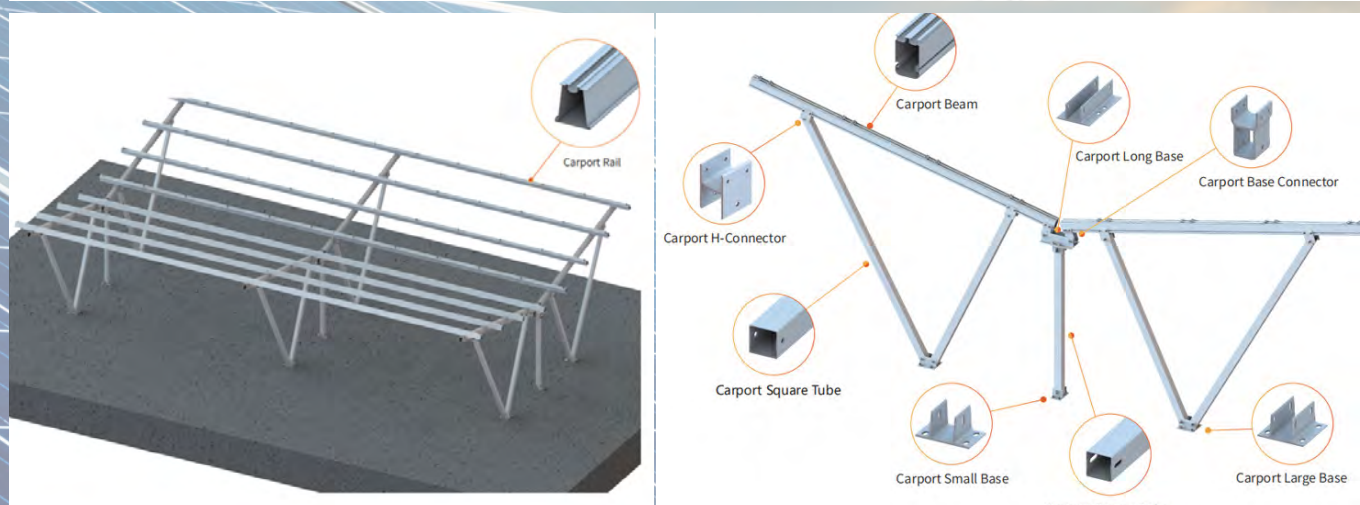
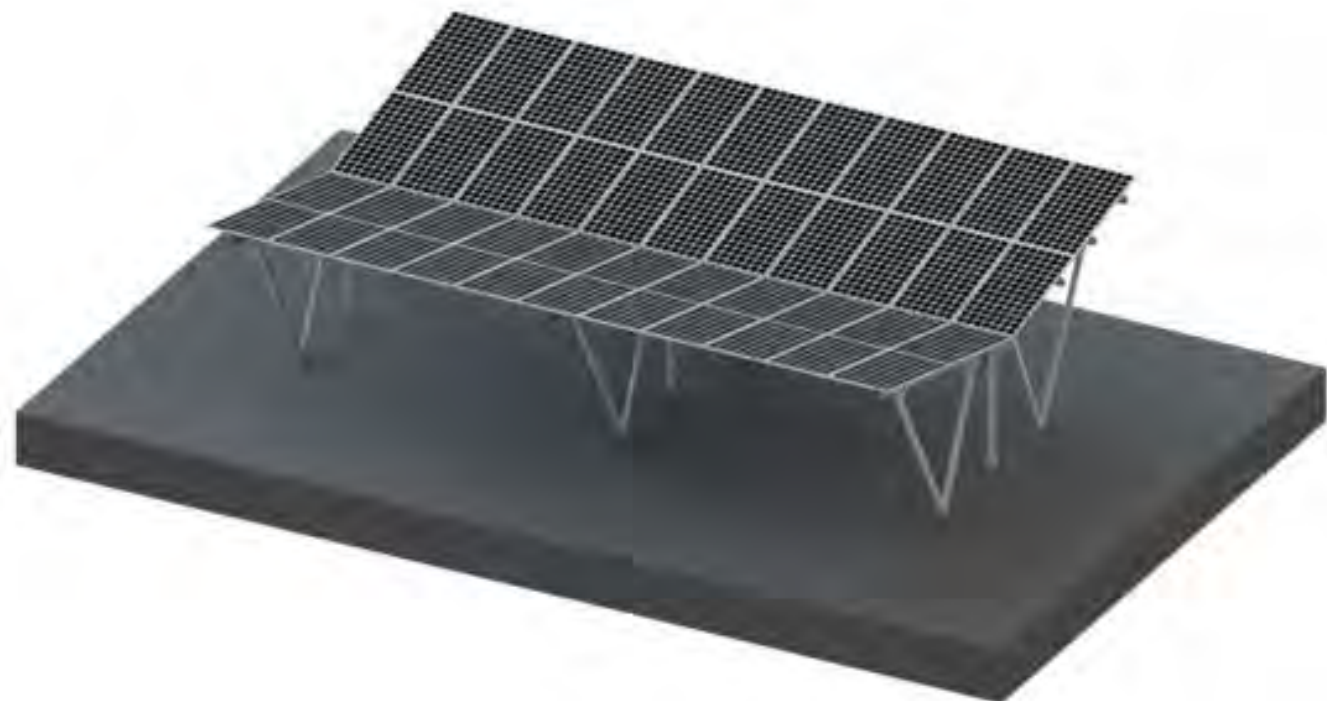
Mid Clamp

Technical Information

Tilt Angle	5° ~ 60°
Max Wind Speed	55 m/s
Max Snow Load	1.4KN/m ²
Material	Aluminum 6005-T5
Warranty	12 years quality warranty



Aluminum Solar Carport



•Double V Type



•W Type



•N Type



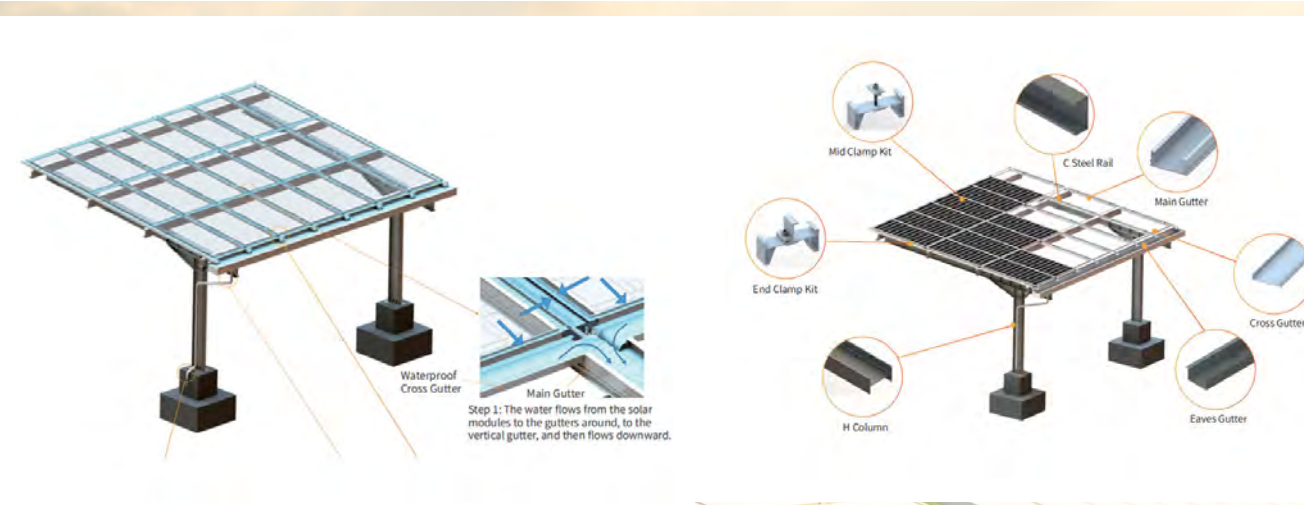
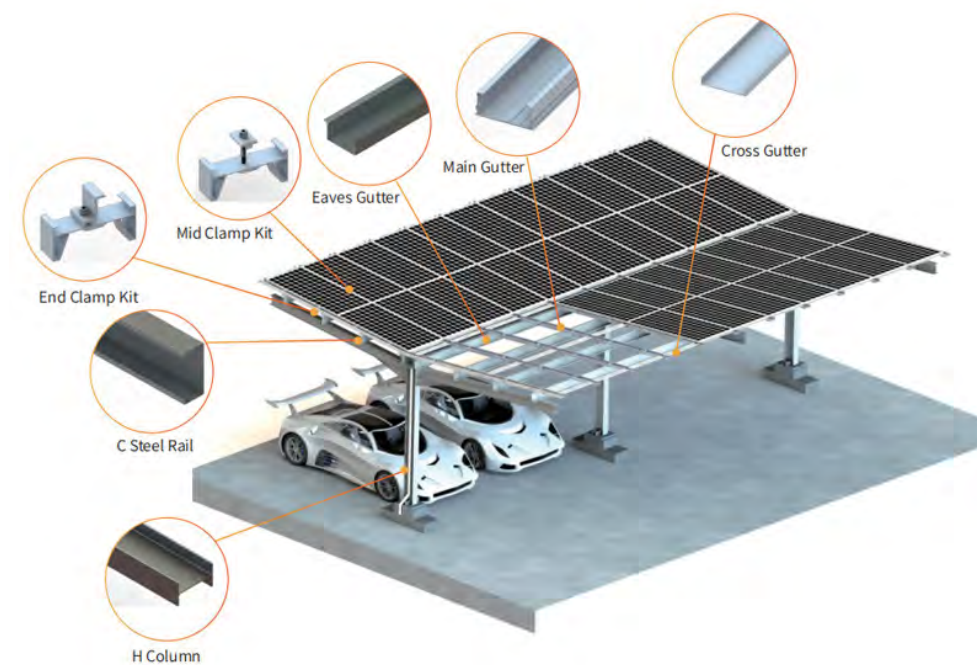
1. Einfache Installation

Carport-Montagesysteme mit professionellem Design ermöglichen es Ihnen, vor Ort Zeit und Geld zu sparen. Eine schnelle und einfache Montage versprechen unsere patentierten Kreuzmodule, Schienen und Dachhaken.

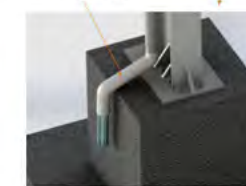
2. Innovatives Design

Mit mechanischer Optimierung und hochdichtem Design sowie hoher Korrosionsbeständigkeitsbehandlung.

Steel Cantilever Carport

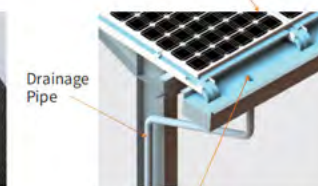


Drainage Pipe



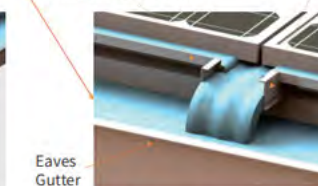
Step 4: Drain the water to the ground.

Drainage Pipe



Step 3: The water in the eaves gutter flows into the plastic drainage pipe.

Waterproof Cross Gutter



Step 2: The water flows along the main gutters to the eaves gutter.

Main Gutter



Eaves Gutter

3. Hohe Kompatibilität

Kompatibel mit verschiedenen Solarmodulen auf dem Markt.

4. Strikte Qualitätskontrolle

Von der Auswahl der Rohstoffe, dem Beschaffungs- und Produktionsprozess hat Engel einen strengen Kontrollprozess, um die strukturelle Stärke der Bodenmontage sicherzustellen und die Lebensdauer des Systems zu optimieren.

Die Vorteile der Photovoltaikanlage

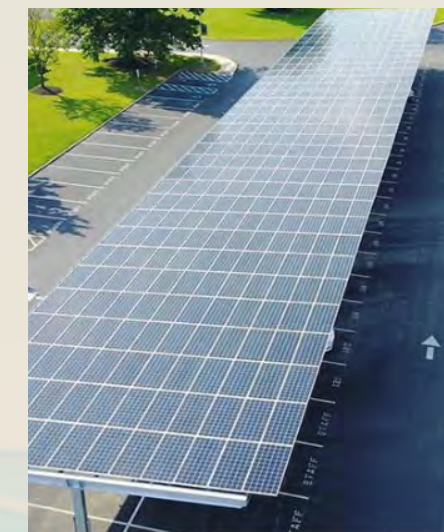
- Hoher Stromertrag und starke Rendite durch bifaziale Solarmodule
- Langfristig kalkulierbare Stromkosten für die Zukunft
- Modulares System, dass individuell auf bestehenden Parkplätzen eingesetzt werden kann
- Einsparung von 1,5t CO2 pro Stellplatz und Jahr
- Im Sommer spenden sie Schatten, im Herbst und Winter schützen sie vor Regen und Schnee
- Es sind Teil- und Komplettüberdachungen möglich
- Unternehmen können sich mit einem PV-überdachten Parkplatz Kunden und Mitarbeitern gegenüber als umweltfreundlich und modern präsentieren



- Flexible Parkplatz Module ermöglichen die maximale Nutzung der Parkplatzfäche zur umweltfreundlichen Stromgewinnung.

- Für bestehende und neue Stellplätze geeignet, weil das System an unterschiedliche Stellplatzbreiten und Höhen angepasst werden kann (bei Minimierung der Erdarbeiten).

- Kurze Aufbauzeit, Schnellmontage durch innovative Fundamente, Fertigbau und Kabelmanagementsystem



1. IHR ANRUF BEI UNS

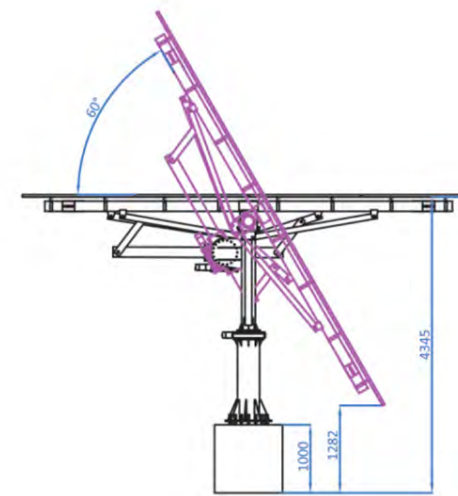
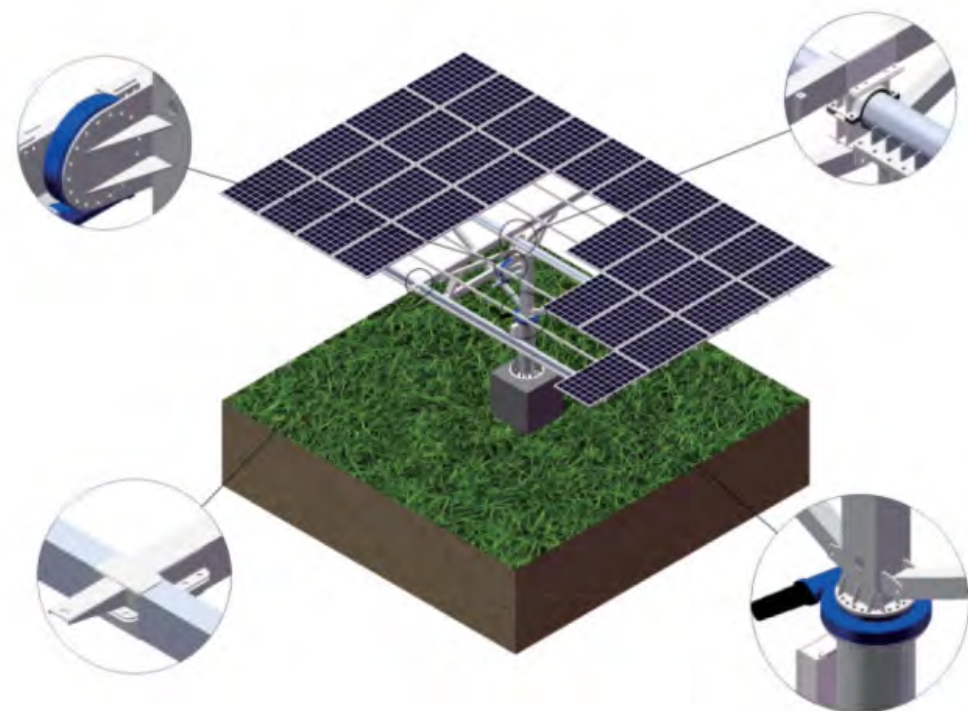
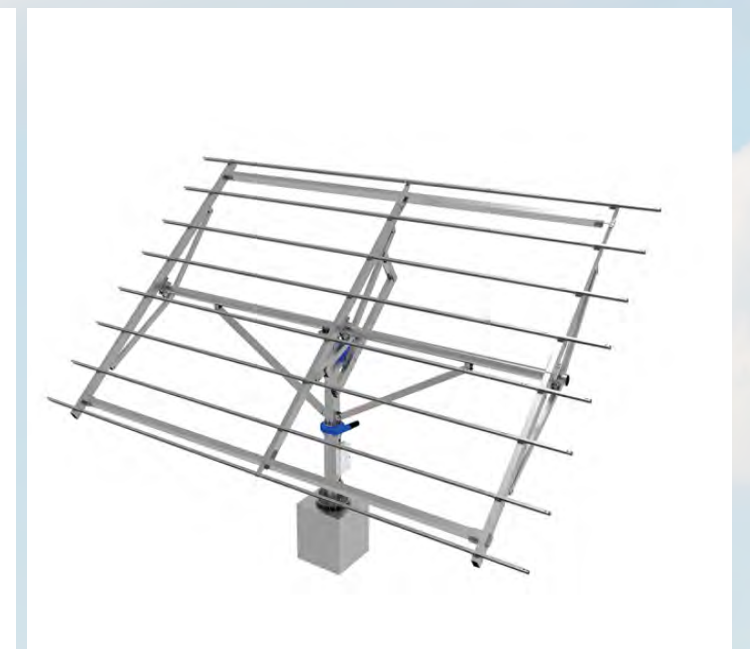
Wir besprechen mit Ihnen Ihre Erwartungen und Anforderungen an das System. Modulare Lösung mit Solar Carports für 2, 3, 4, 6 und 8 Stellplätze, die auf ein Vielfaches erweitert werden können.

2. IHRE PLANUNG MIT UNS

Wir planen mit Ihnen gemeinsam Ihre eigene Photovoltaikanlage. Attraktiver Preis durch standardisierte Modulbauweise, dadurch kurze Amortisationszeit und hohe Verzinsung der Investition.

3. Ihre Anlage bei Ihnen

Unser Team verbindet eine zukunftsgerichtete Vision mit breitem Ingenieurwissen und Erfahrungen in Solarimplementierungen und deren Betrieb. Unser Ziel ist es, der Energiewende einen neuen Baustein für versiegelte Flächen hinzuzufügen.



Mit einem Solar Tracker können Sie täglich mehr Energie erzeugen. Dadurch können Ihre Solarmodule täglich bis zu 30 % mehr Effizienz erreichen, als wenn Ihre Solarmodule flach montiert sind.

Technical Information

Control System	MCU
Tracking Mode	Closed Loop Time Control + GPS
Tracking Accuracy	<2°
Communication	Wireless (ZigBee, LoRa); Wired (RS485)
Power Acquisition	ExternalSupply / String Supply / SelfPowered
Auto Stow at Night	Yes
Auto Stow During High Winds	Yes
Optimized Backtracking	Yes
Protection Degree	IP65
Working Temperature	-30°C~65°C
Anemometer	Yes
Power Consumption	0.5kWh per day



**Agrivoltaics: Opportunities for
Agriculture and the Energy Transition**

Solar Farm Ground Mounting System



1 Install the pre-assembled brackets (a pre-assembled set)



2 Install beam supports (a pre-assembled set)



3 Install other pre-assembled brackets and beam supports



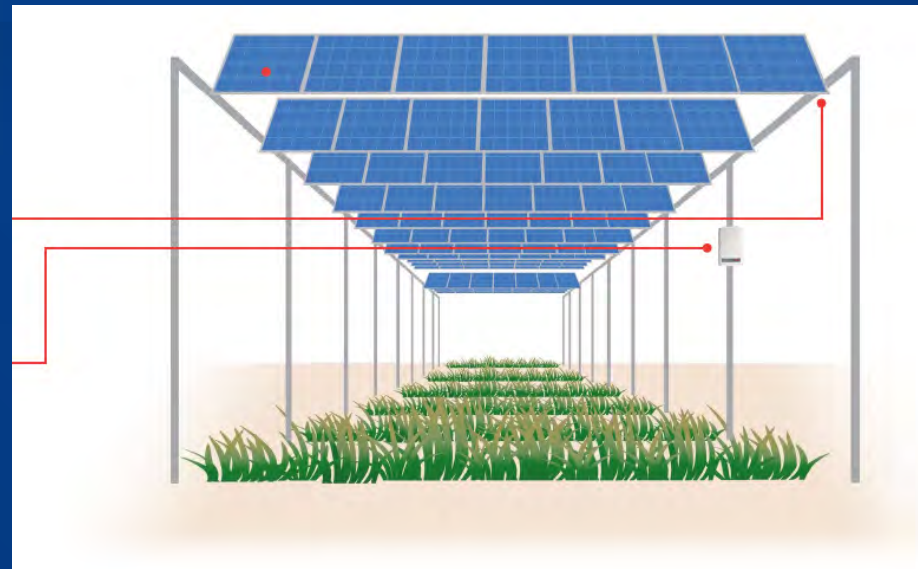
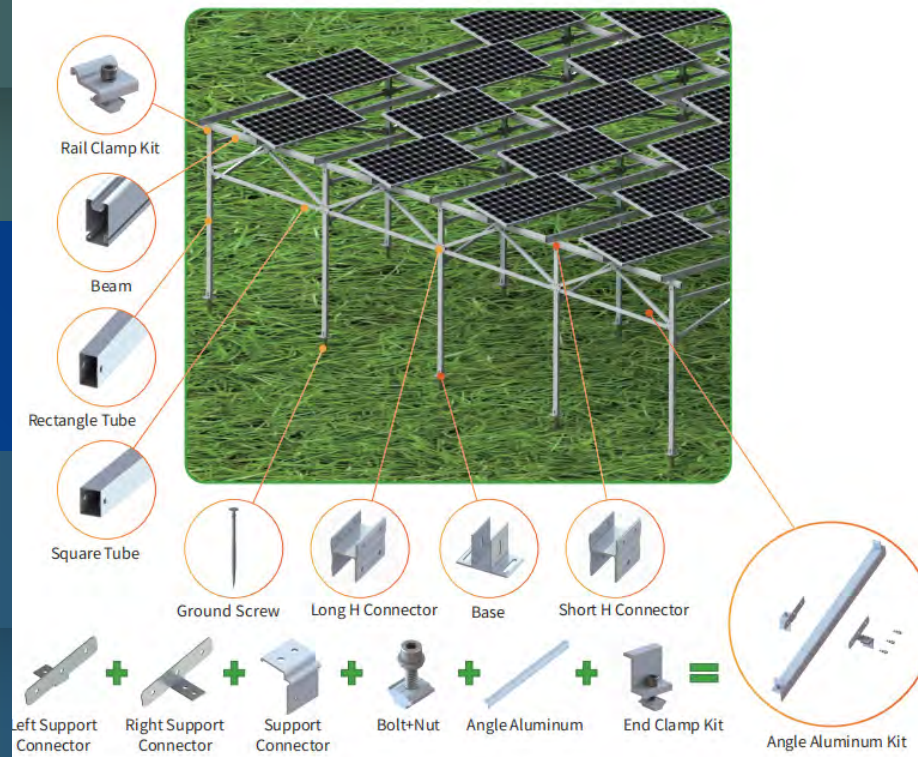
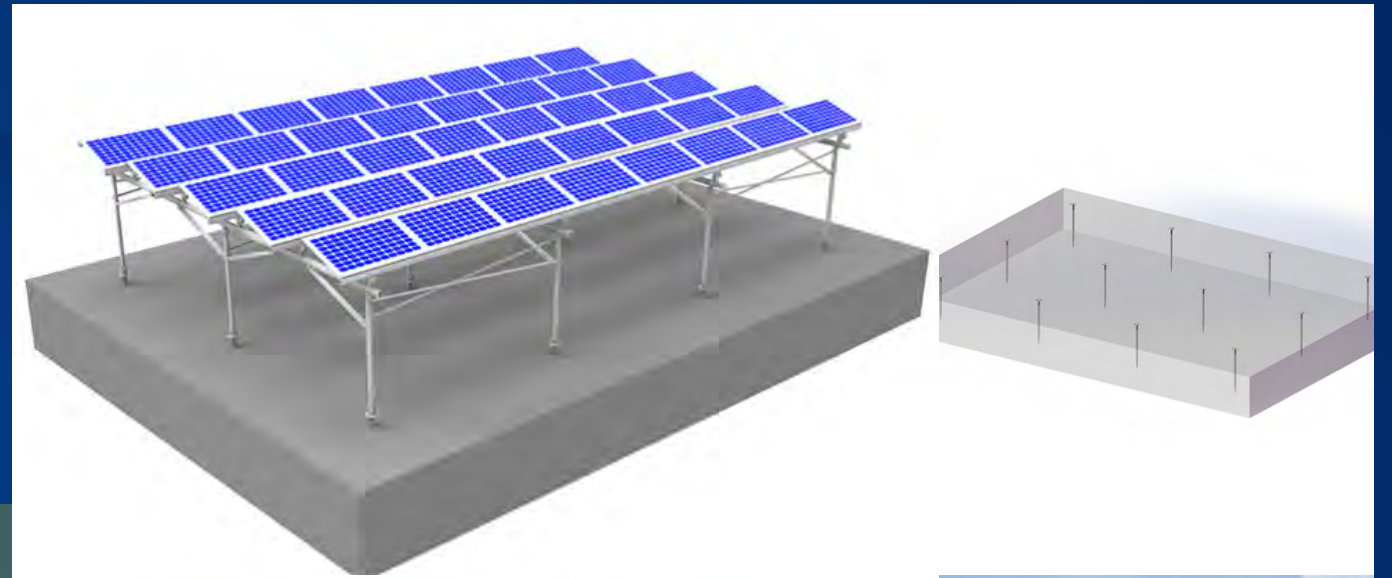
4 Install side supports (a pre-assembled set)



5 Install rails

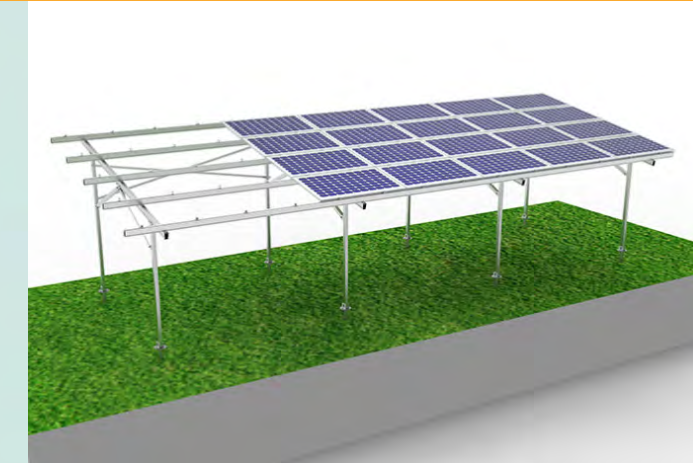


6 Install panels





Agricultural Ground Mounting System



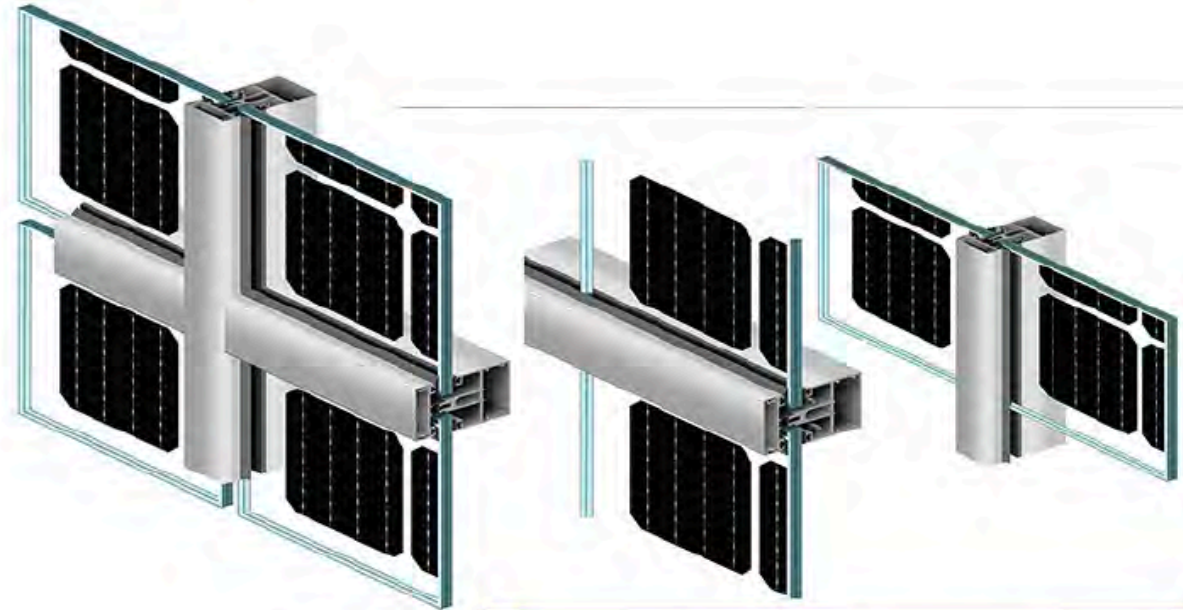


Gewächshaus Lösungen für Solardächer

Customised solutions

Als zuverlässiger, innovativer und unabhängiger Partner im Gewächshausgartenbau verstehen wir unsere Branche wirklich: Anbau von Pflanzen und effiziente Handhabung von Produkten auf die effektivste, nachhaltigste und kontrollierteste Weise. Dies führt zu Kontinuität, Qualität und Vielfalt der Kulturen und einem hohen Ernteertrag.



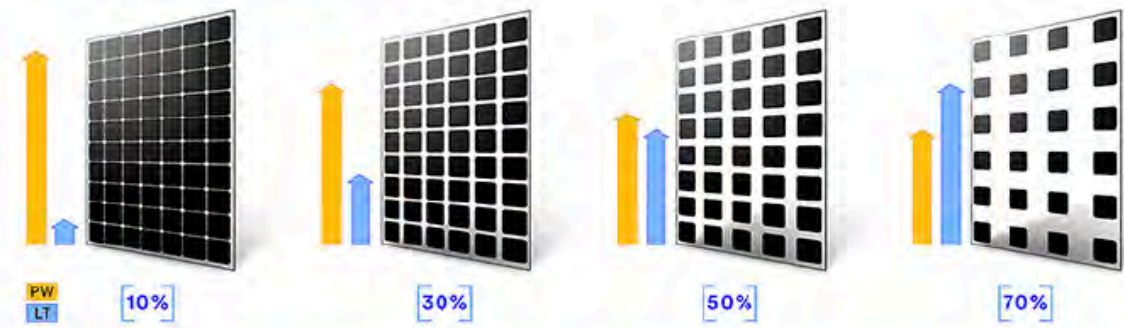


Mullions & Transoms

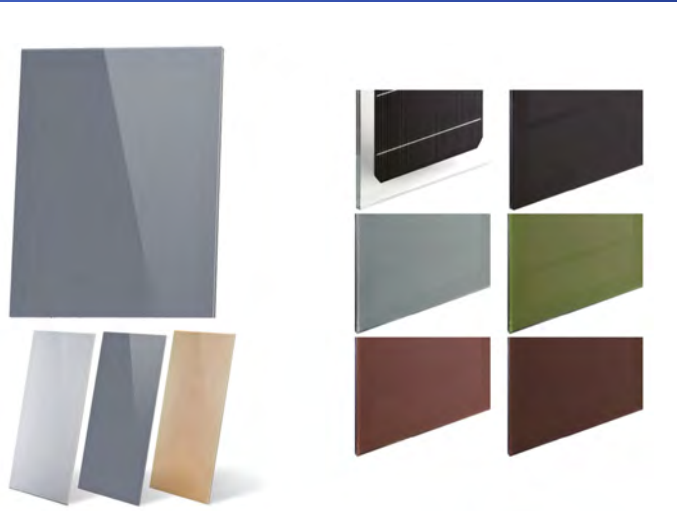
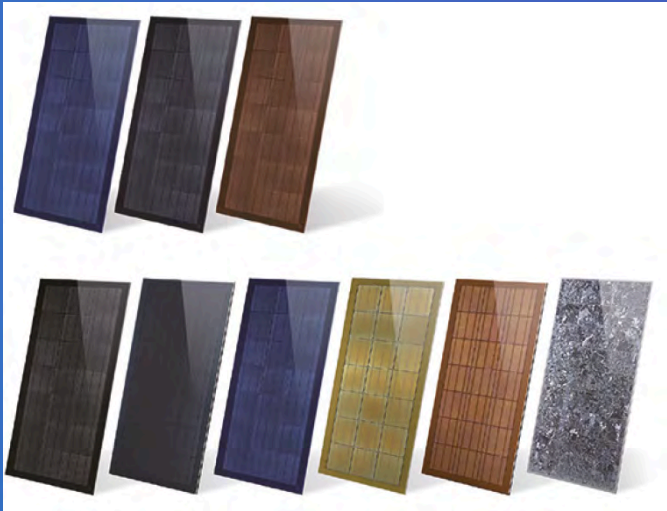
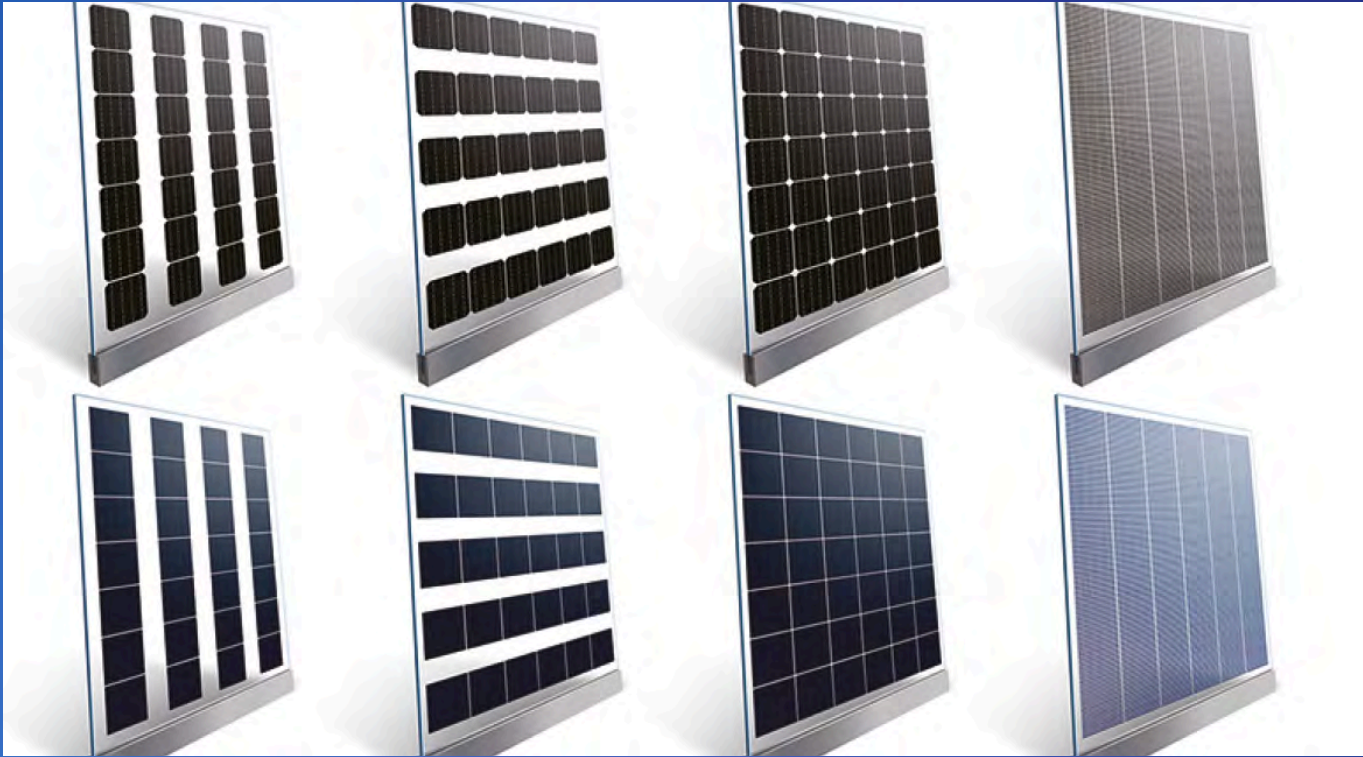


Thickness & Insulation

Customized Transparency

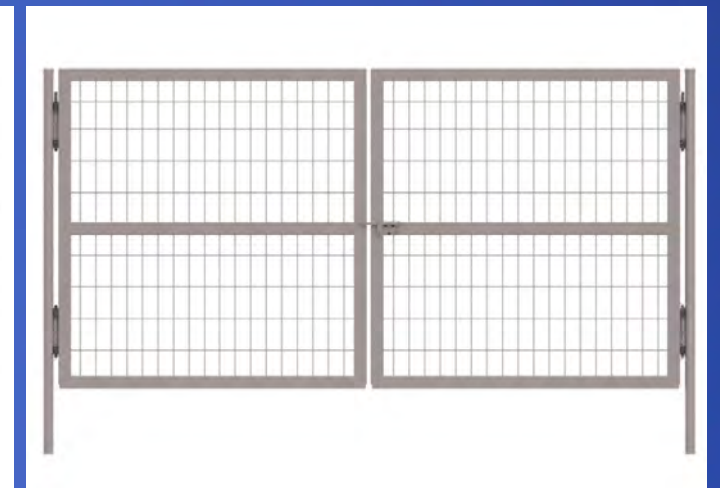
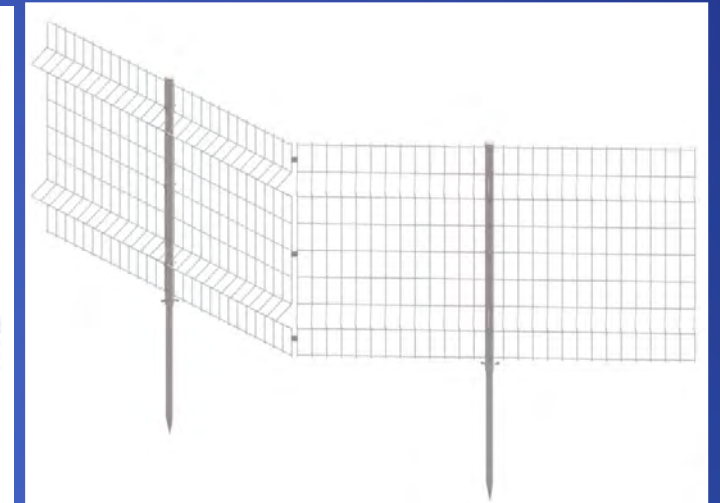
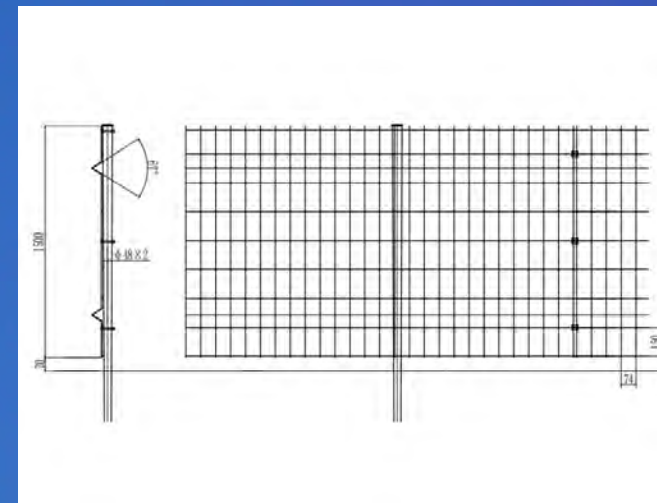


+ Energy + Saving - Outlay - CO2





- Anwendbar auf ebenem Boden sowie Hängen mit einer bestimmten Neigung.
- Einfach installieren, Arbeitskosten sparen.
- Ein einfacher Schutzzaun mit hoher Festigkeit, hoher Haltbarkeit, hoher Qualität und niedrigen Kosten.



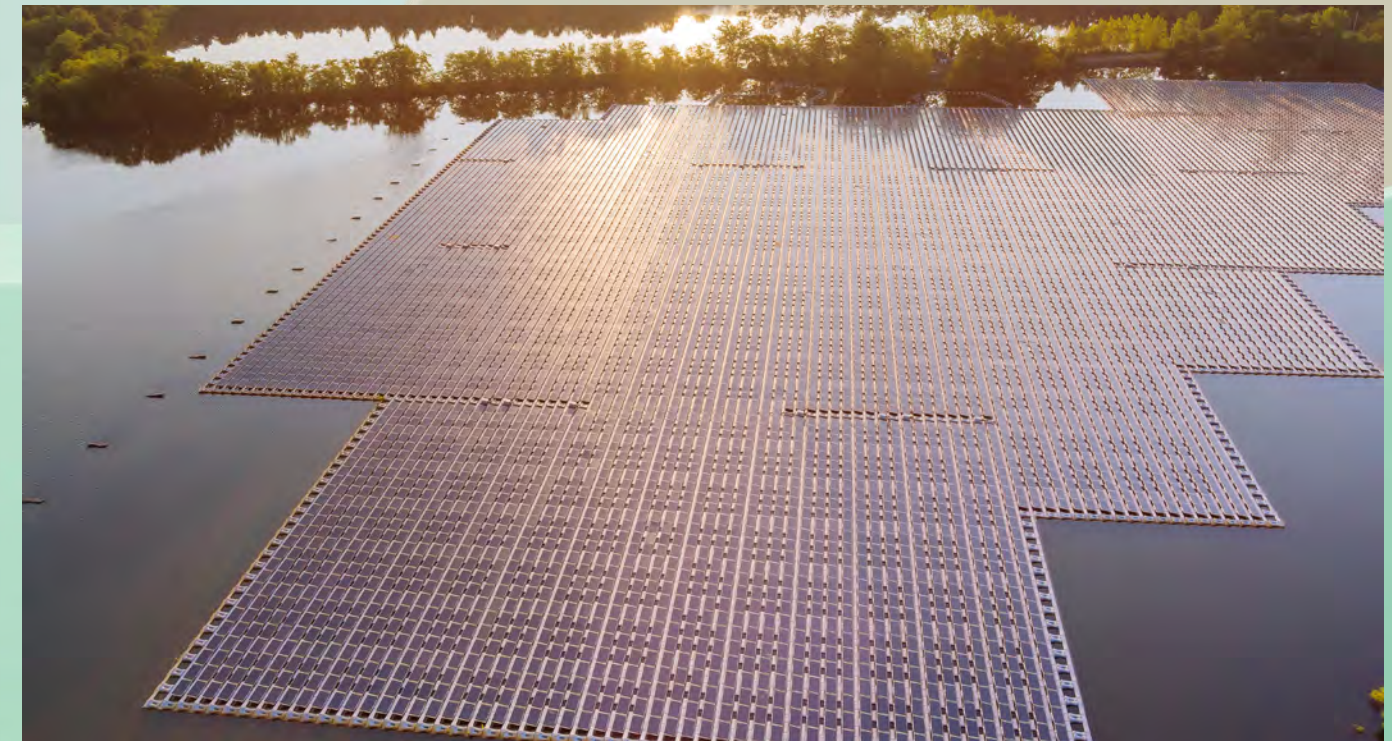
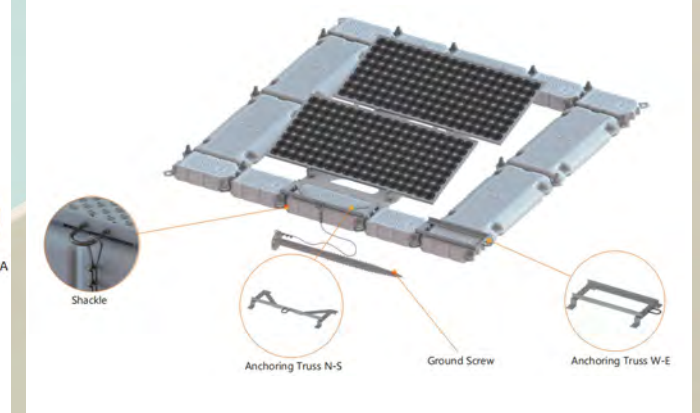
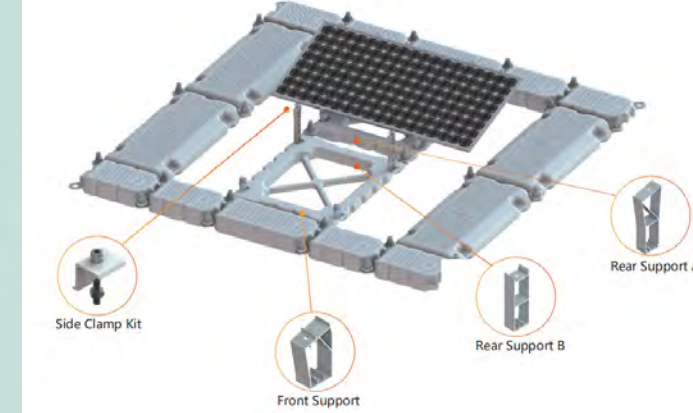
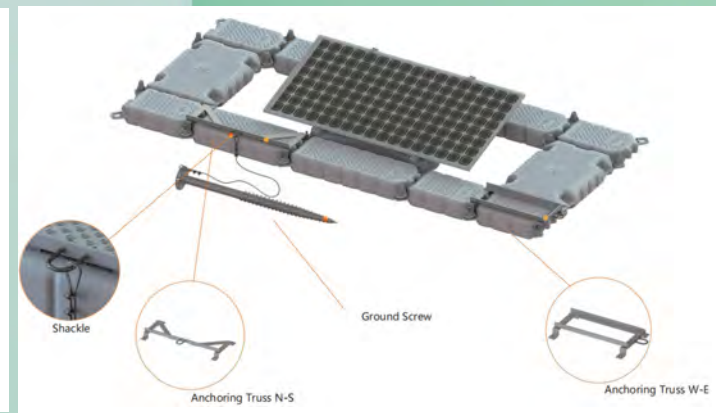
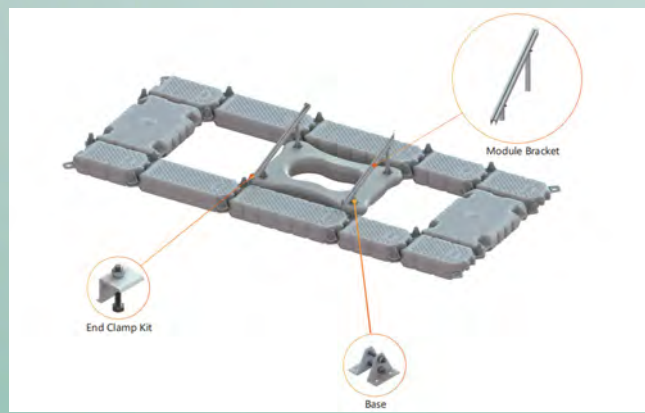
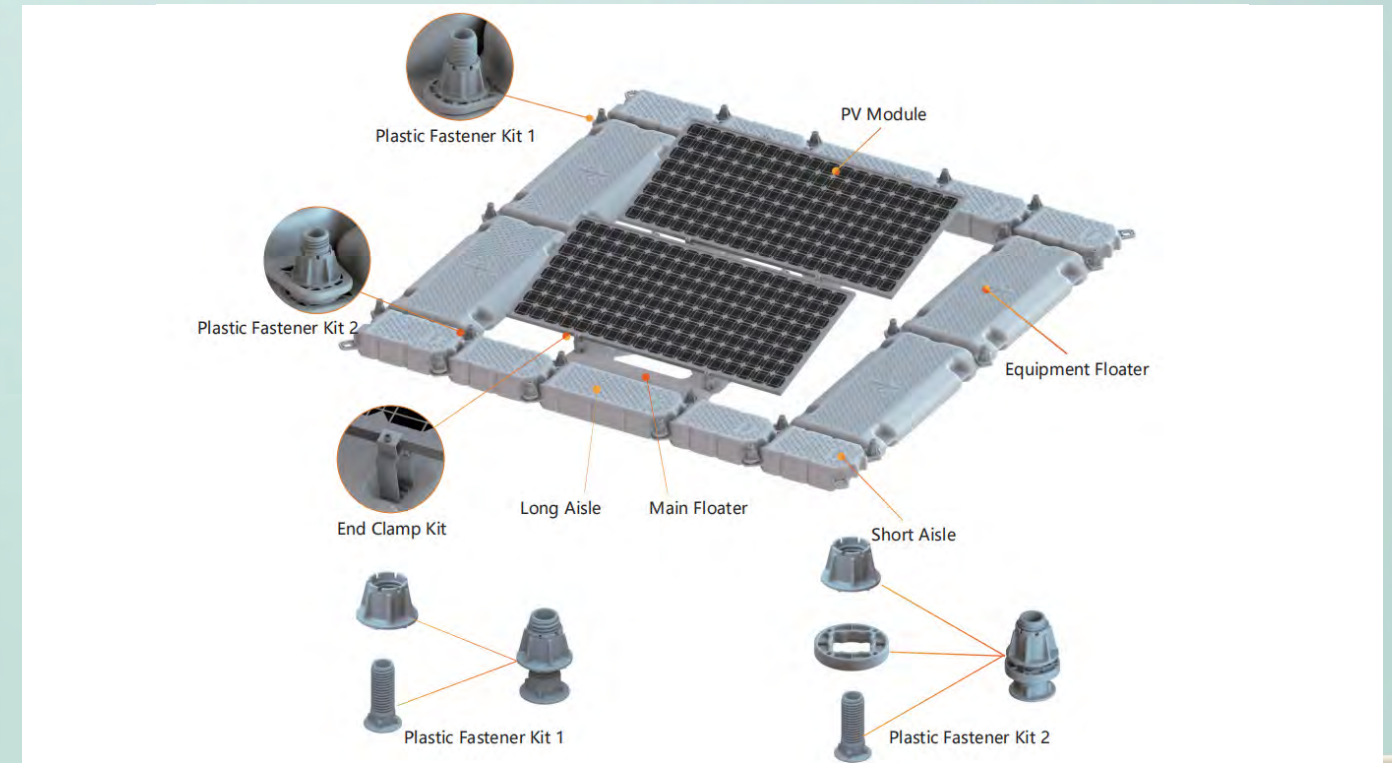
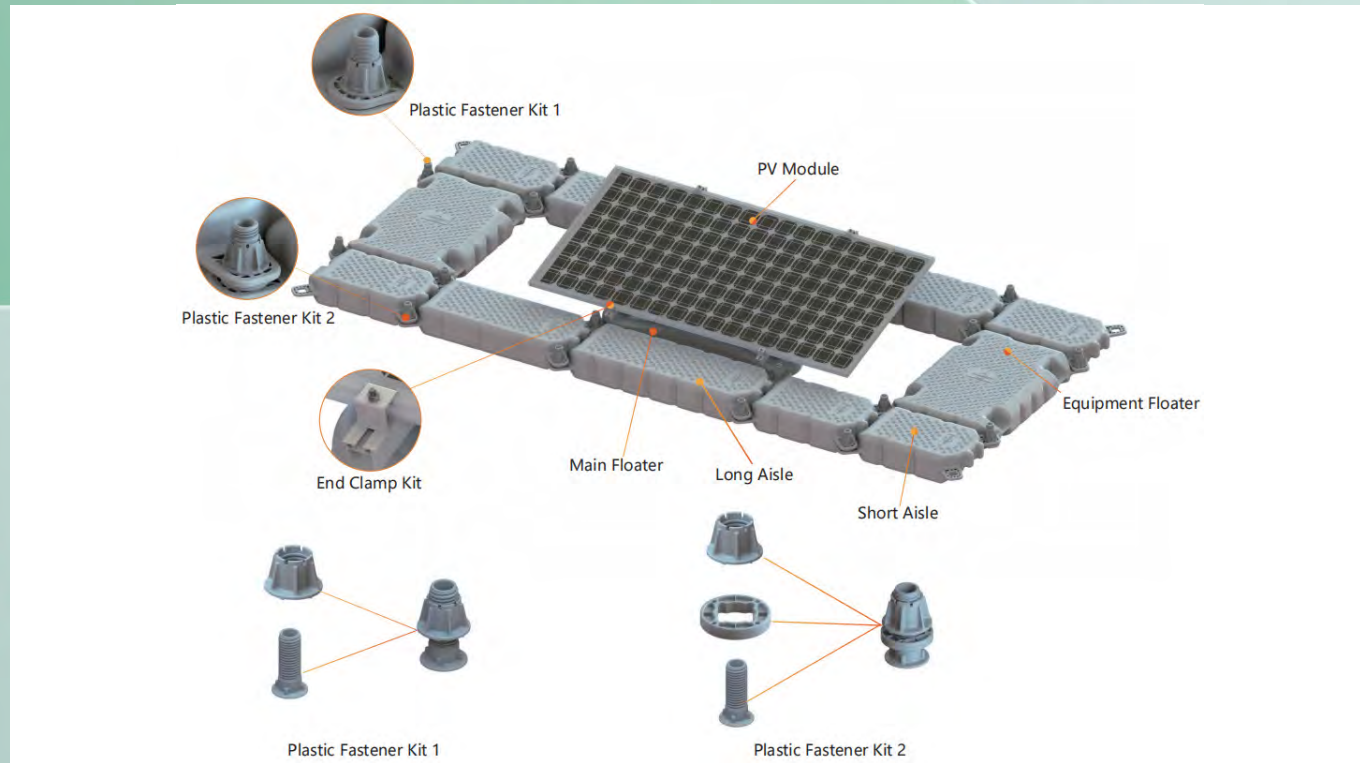
Net Height (mm)	Φ48 Column Length (mm)	Ground Screw Length (mm)
1000	1070	800
1200	1270	800
1500	1570	800
1800	1870	1000
2000	2070	1000

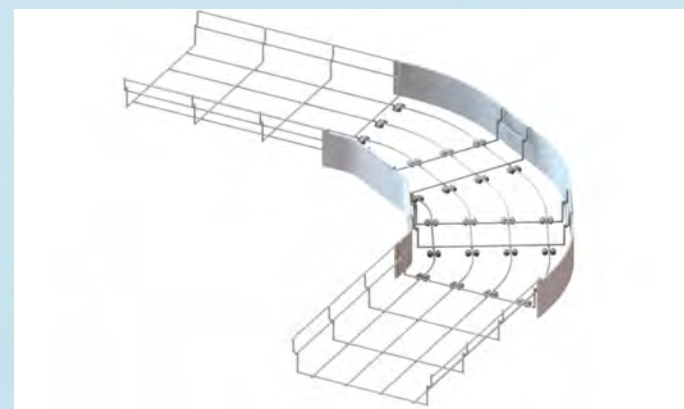
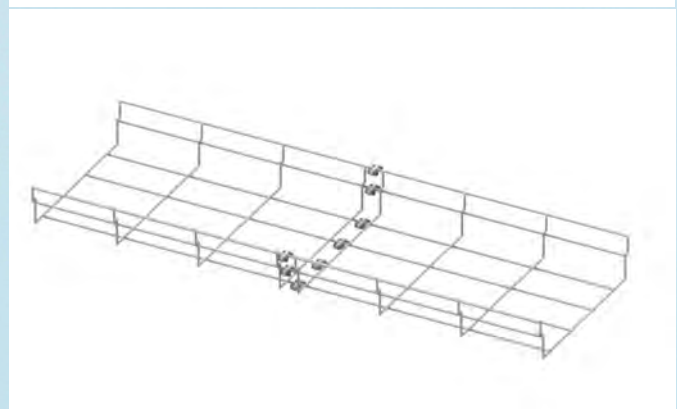
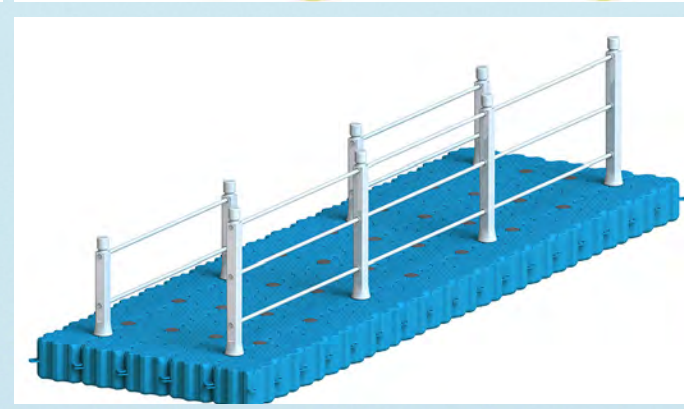
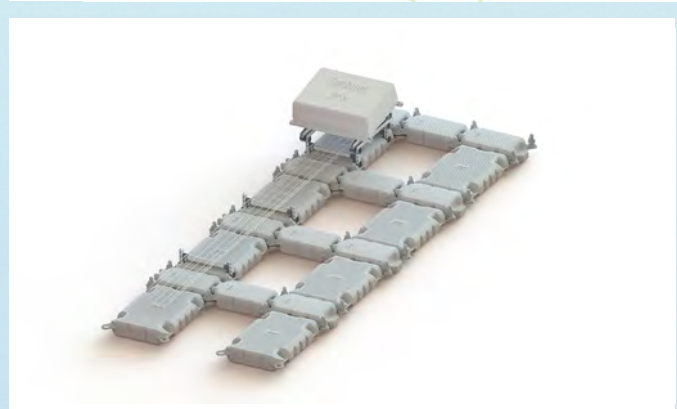
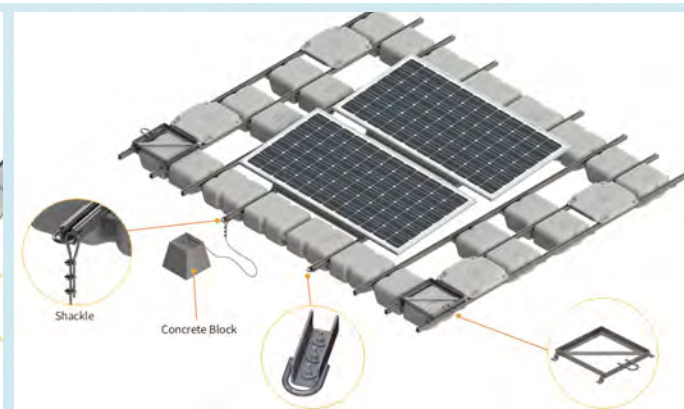
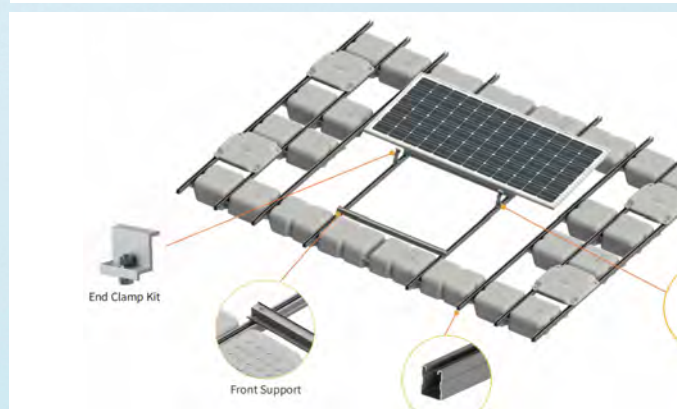
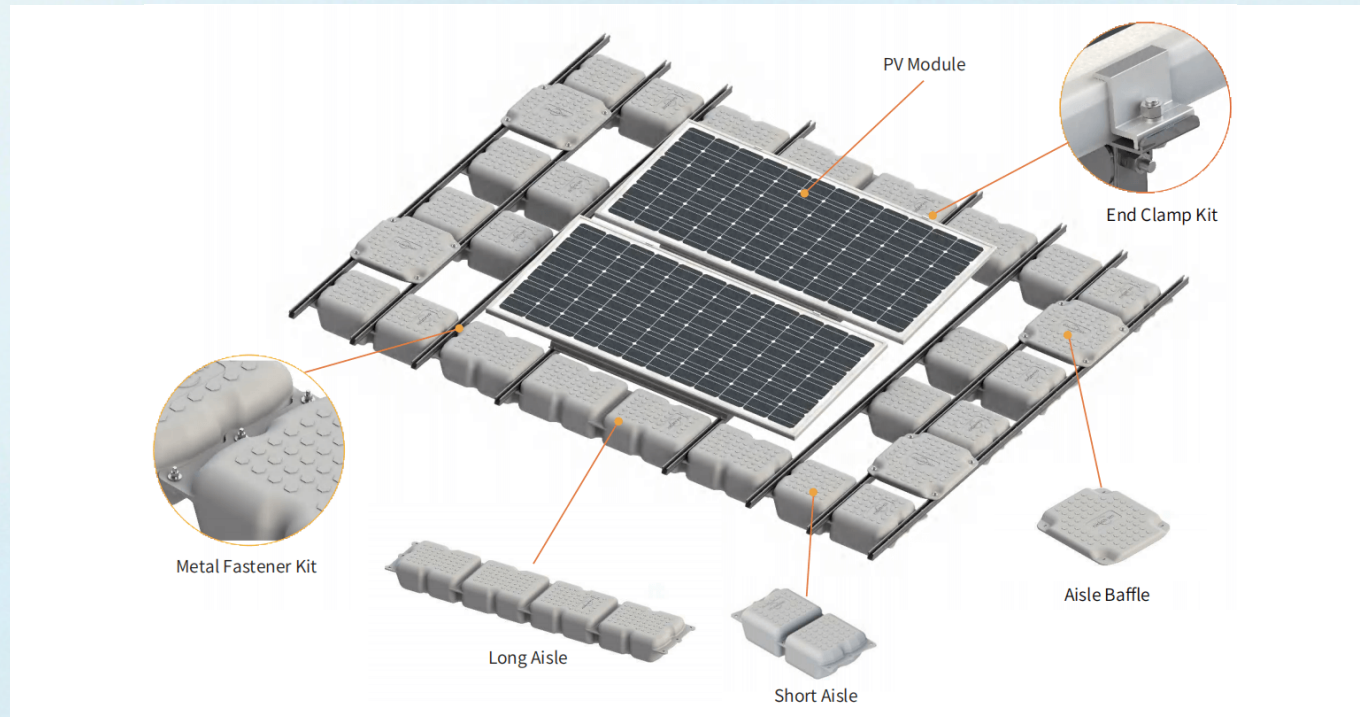
Net Height (mm)	Φ48 Column Length (mm)	Buried Depth (mm)
1000	1870	800
1200	2070	800
1500	2370	800
1800	2870	1000
2000	3070	1000

Net Height (mm)	Φ48 Column Length (mm)	Buried Depth (mm)
1000	1470	400
1200	1670	400
1500	1970	400
1800	2370	500
2000	2570	500

Schwimmende Solaranlage

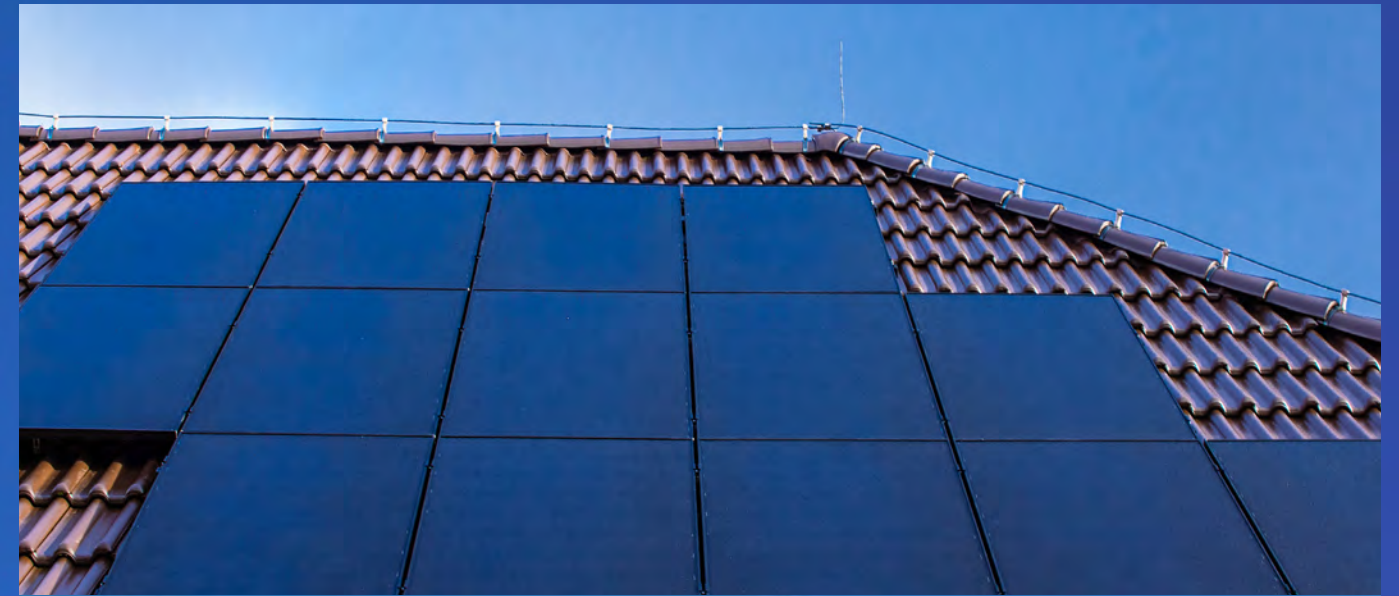
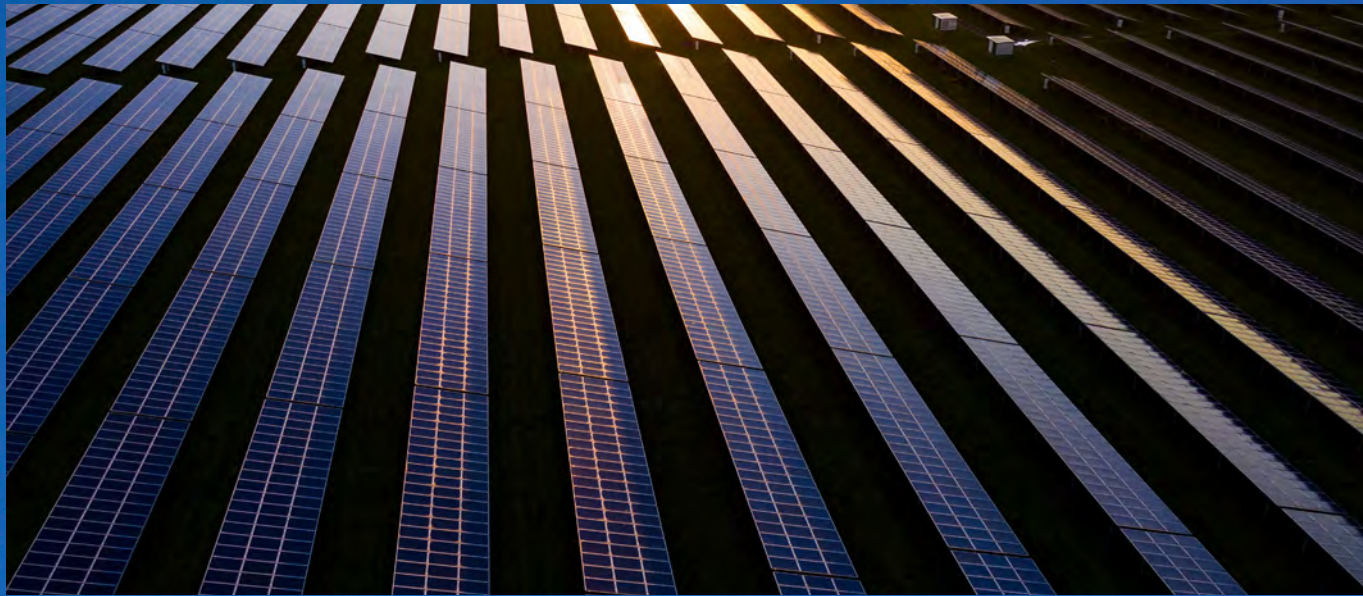
- Saubere Stromerzeugung
- Keine Flächenaufbereitung oder -pflege notwendig
- Erhöhte Stromproduktion durch Kühleffekt des Gewässers
- Geringere Wassertemperatur wegen partieller Verschattung durch die Anlage





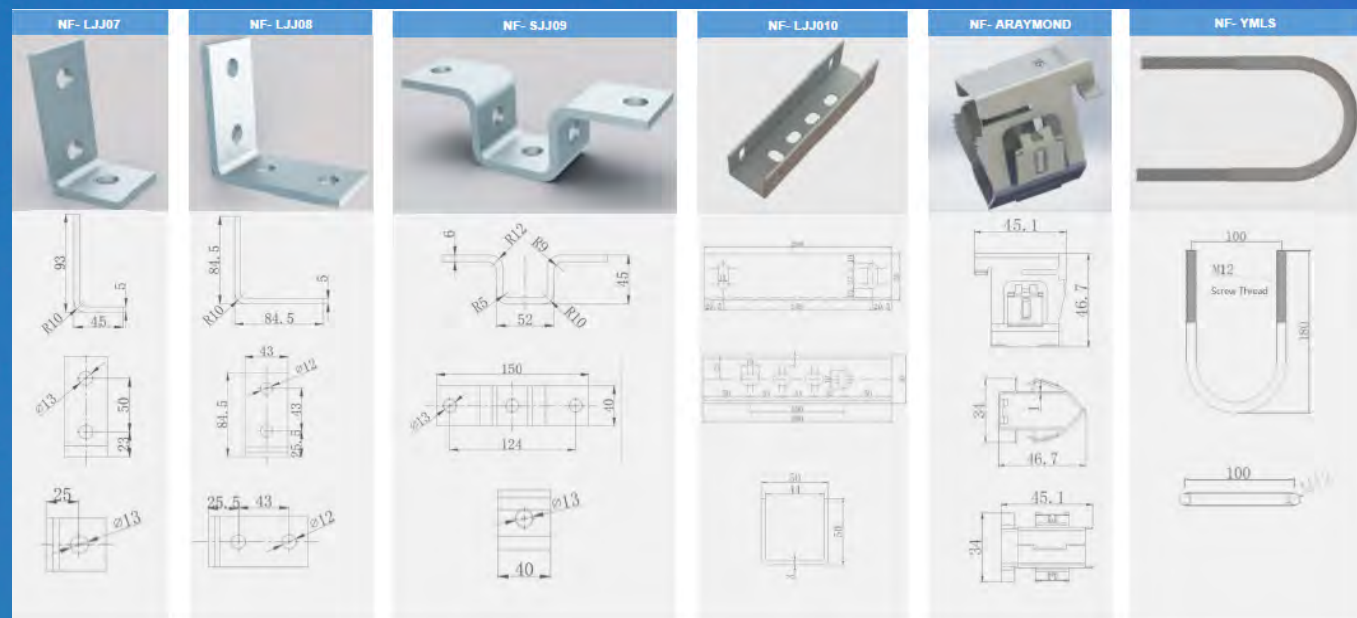
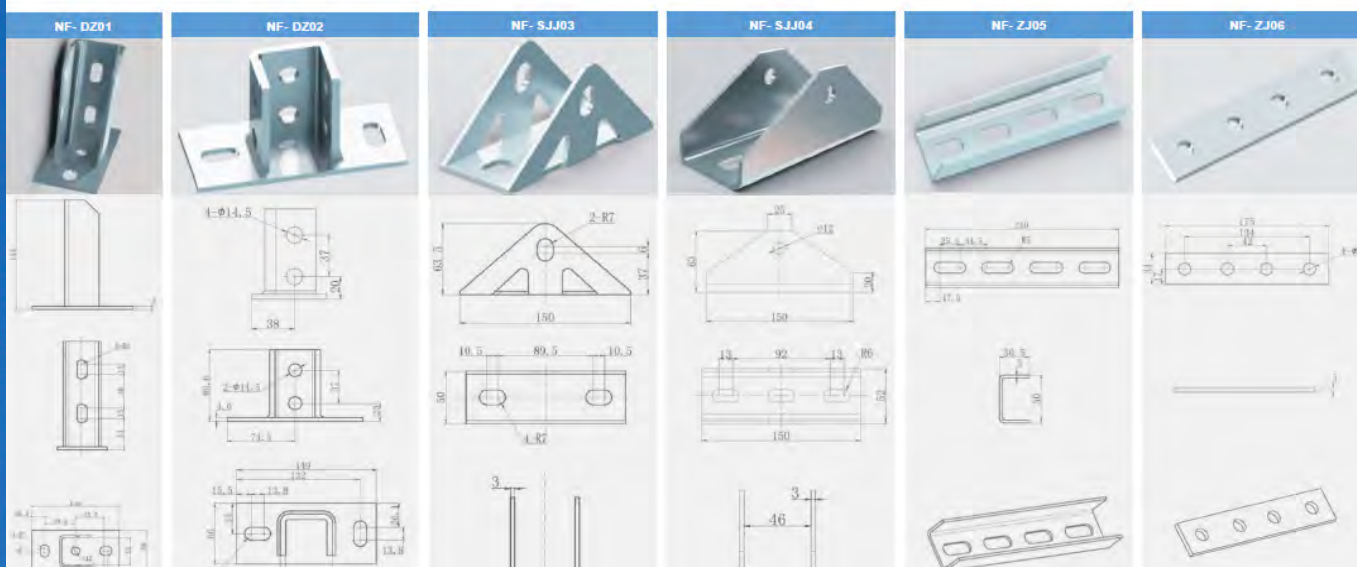
- Entschärfung Nutzungskonkurrenzen um Landflächen
- keine Flächenaufbereitung oder -pflege notwendig
- erhöhte Stromproduktion durch Kühleffekt des Gewässers
- weniger Wasserverluste durch Verdunstung
- geringere Wassertemperatur wegen partieller Verschattung durch die Anlage
- Synergieeffekte bei Zusammenschaltung mit Wasserkraftwerken, Pumpspeicherkraftwerken oder Offshore-Windkraftanlagen



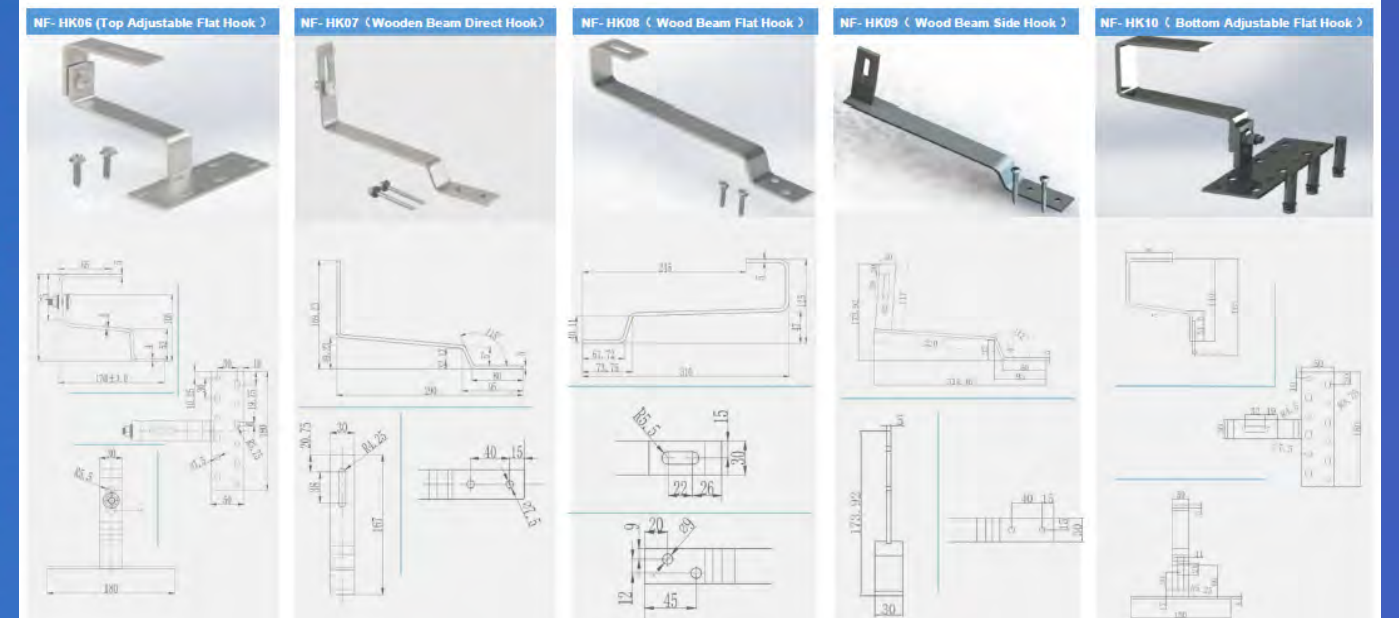
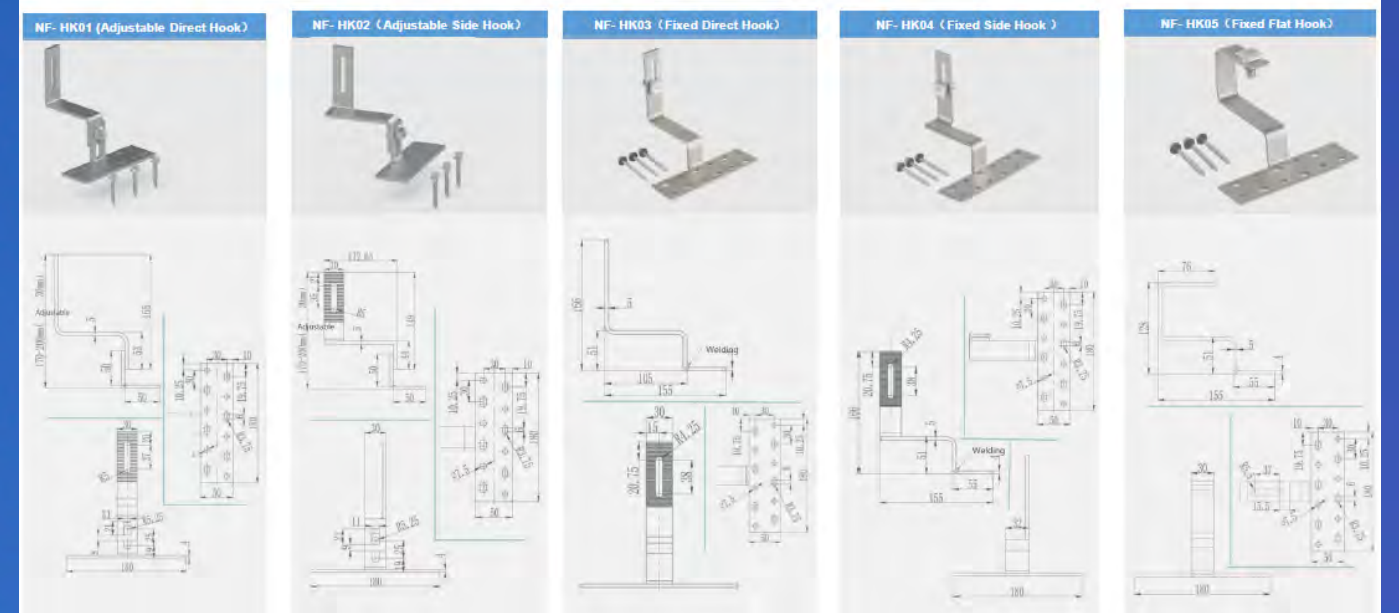


Hot Galvanized Steel Parts Series

C/U type Steel, Material: Q235B Surface treatment: Hot Galvanized



Roof Hook series





Beam & Leg Series

NF-HL351, 1.15kg/m 	NF-HL631, 0.64kg/m 	NF-HY2050, 1.53kg/m 	NF-HL382, 0.70kg/m
NF-HL071, 0.47kg/m 	NF-HL265, 1.41kg/m 	NF-HL074, 0.53kg/m 	NF-HL571, 1.93kg/m
NF-HL670, 1.55kg/m 	NF-ST0128, 0.84kg/m 	NF-HL074, 0.53kg/m 	NF-HL571, 1.93kg/m
NF-HY5050, 2.08kg/m 	NF-HY1873, 2.37kg/m 	NF-HL572, 1.66kg/m 	NF-ZJ134, 0.85kg/m
NF-HL745, 1.42kg/m 	NF-ZJ266, 0.94kg/m 	NF-HL510, 1.16kg/m 	NF-ZJ134, 0.85kg/m
NF-HY1868, 1.57kg/m 	NF-HL113, 0.6kg/m 	NF-HL4080, 1.86kg/m 	



Aluminum Rail Series

NF-HL144, 0.81kg/m 	NF-ZJ111, 0.88kg/m 	NF-HL792, 0.84kg/m 	NF-HL202, 0.83kg/m
NF-ZJ268, 0.84kg/m 	NF-HL256, 0.86kg/m 	NF-ZJ293, 1.15kg/m 	NF-HL202, 0.83kg/m
NF-ZJ27, 1.16kg/m 	NF-ZJ901, 1.73kg/m 	NF-ZJ77, 1.13kg/m 	
NF-HL075, 0.88kg/m 	NF-HL746, 1.06kg/m 	NF-HL768, 0.75kg/m 	NF-ZJ46, 0.77kg/m
NF-HL573, 1.33kg/m 	NF-HL201, 0.75kg/m 	NF-HL511, 1.06kg/m 	NF-ZJ46, 0.77kg/m
NF-HL232, 0.81kg/m 	NF-HL6060, 2.66kg/m 	NF-HL406, 0.8kg/m 	



Aluminum Rail Series

NF-HL772, 0.7kg/m 	NF-HL615, 0.72kg/m 	NF-HY2221, 0.72kg/m 	NF-HL632, 0.77kg/m
NF-HL616, 0.66kg/m 	NF-HL657, 0.81kg/m 	NF-HL505, 0.8kg/m 	
NF-HL633, 1.02kg/m 	NF-HL665, 0.62kg/m 	NF-HL679, 0.93kg/m 	

NF-HL480, 0.73kg/m 	NF-HL016, 0.77kg/m 	NF-HL636, 0.51kg/m 	NF-HL716, 2kg/m
NF-ZJ03, 1.45kg/m 	NF-HL680, 0.51kg/m 	NF-HY1002, 0.7kg/m 	
NF-ZJ145, 0.9kg/m 	NF-HY2370, 1.32kg/m 	NF-ZJ249, 0.5kg/m 	



Water Channel Series


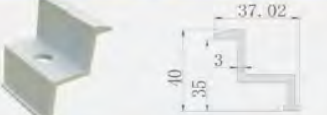
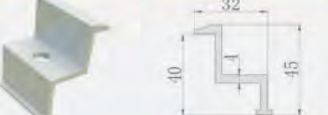



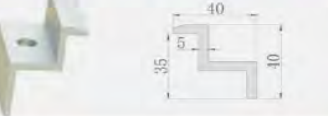




NF-ZJ06, 0.52kg/m 	NF-ZJ13, 0.22kg/m 	NF-ZJ07, 0.77kg/m 	NF-HL630, 0.84kg/m
NF-HL654, 1.47kg/m 	NF-ZJ10, 0.48kg/m 	NF-HL613, 0.47kg/m 	
NF-ZJ11, 0.53kg/m 	NF-HL614, 0.43kg/m 	NF-ZJ12, 0.83kg/m 	

End Clamp Series

NF-HL073, 0.64kg/m, H30mm 	NF-HL052, 0.7kg/m, H35mm 	NF-HL053, 0.75kg/m, H40mm 	NF-HL327, 0.71kg/m
NF-HL274, 0.77kg/m, H42.5mm 	NF-2438D, 0.8kg/m, H45mm 	NF-HL083, 0.85kg/m, H50mm 	
NF-HL331, 0.86kg/m, H38mm 	NF-HL336, 0.84kg/m, H37.5mm 	NF-HL326, 0.73kg/m 	



End Clamp Series


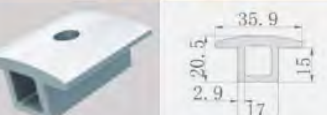





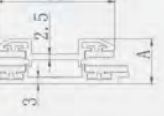


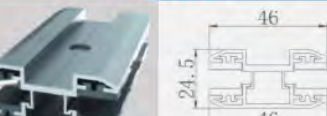
NF-ZJ02, 0.77kg/m, H35mm 	NF-HL528A, 0.7kg/m, H35mm 	NF-ZJ103, 0.75kg/m, H40mm 	NF-HL097, 0.95kg/m, H45mm 
NF-HL528B, 0.7kg/m, H45mm 	NF-HL011, 0.72kg/m, H50mm 	NF-HL422, 1kg/m, H35mm 	
NF-HL425, 1.07kg/m, H40mm 	NF-HL427, 0.7kg/m, H45mm 	NF-HL096, 0.9kg/m, H40mm 	

End Clamp Series

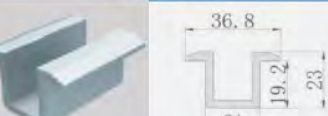
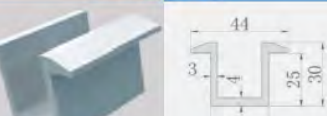


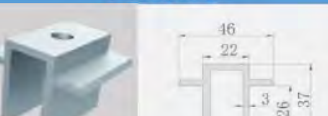
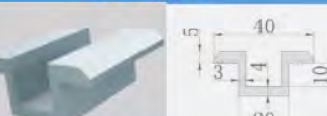

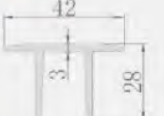
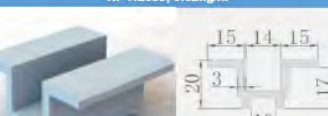
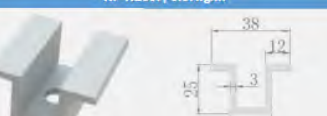
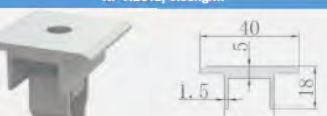
NF-HL293, 1.08kg/m, adjustable 	NF-HL391, 1.5kg/m, adjustable 	NF-HL609, 0.72kg/m 	NF-HL576, 0.54kg/m 
NF-HL610, 0.68kg/m 	NF-HL611, 0.76kg/m 	NF-HL666, 0.56kg/m 	
NF-HL686, 0.8kg/m 	NF-DLV001, 0.7kg/m 	NF-HL414, 0.79kg/m 	



Middle Clamp Series

NF-HL084, 0.85kg/m 	NF-HL377, 0.74kg/m 	NF-DL001, 0.79kg/m 	NF-HL412, 1kg/m 
NF-HL014, 0.75kg/m 	NF-HL125, 0.85kg/m 	NF-HL012, 0.67kg/m 	
NF-HL421, 0.915kg/m 	NF-HL098, 0.98kg/m 	NF-DLV002, 0.9kg/m 	

Middle Clamp Series

NF-HL170, 0.62kg/m 	NF-HL248, 0.88kg/m 	NF-HL268, 1.14kg/m 	NF-HL667, 0.64kg/m 
NF-HL328, 0.93kg/m 	NF-HL365, 0.71kg/m 	NF-HL763, 0.87kg/m 	
NF-HL685, 0.62kg/m 	NF-HL607, 0.67kg/m 	NF-HL612, 0.53kg/m 	



Foot and Pallet Series

<p>NF-HL744, 5.11kg/m</p>	<p>NF-HL744, 5.11kg/m</p>	<p>NF-ZJ118, 6.12kg/m</p>	<p>NF-HY1872, 2.54kg/m</p>
<p>NF-ZJ118, 6.12kg/m</p>	<p>NF-HL264, 3.78kg/m</p>	<p>NF-HL264, 3.78kg/m</p>	
<p>NF-ZJ126/252, 7.17/4.28kg/m</p>	<p>NF-ZJ126/252, 7.17/4.28kg/m</p>	<p>NF-HY1872, 2.54kg/m</p>	

Foot and Pallet Series

<p>NF-HL563, 3.85kg/m</p>	<p>NF-HL056, 2.87kg/m</p>	<p>NF-HL570, 3.9kg/m</p>	<p>NF-HL523, 0.69kg/m</p>
<p>NF-HL570, 3.9kg/m</p>	<p>NF-ZJ270, 1.4kg/m</p>	<p>NF-ZJ271, 1.1kg/m</p>	
<p>NF-ZJ276, 0.68kg/m</p>	<p>NF-ZJ277, 0.63kg/m</p>	<p>NF-HL522, 0.87kg/m</p>	



Beam/Rail Joiner Series

<p>NF-HL565, 2.57kg/m</p>	<p>NF-HL262/624, 2.84kg/m</p>	<p>NF-HY1872, 2.54kg/m</p>	<p>NF-HL523, 0.69kg/m</p>
<p>NF-HL049/102, 0.75kg/m</p>	<p>NF-HL660, 0.26kg/m</p>	<p>NF-HL203, 0.62kg/m, fit for NF-HL202</p>	
<p>NF-ZJ276, 0.68kg/m</p>	<p>NF-HL574, 0.74kg/m, fit for NF-HL573</p>	<p>NF-HL747, 0.54kg/m</p>	

L foot And Rail Clamp Series

<p>NF-HY2095, 2.43kg/m</p>	<p>NF-HL050, 2.1kg/m</p>	<p>NF-HL708, 3.85kg/m</p>	<p>NF-HL523, 0.69kg/m</p>
<p>NF-HL289, 0.78kg/m</p>	<p>NF-HL048, 1.3kg/m</p>	<p>NF-HY1869, 1.22kg/m</p>	
<p>NF-HL263, 0.45kg/m</p>	<p>NF-HY2371, 0.48kg/m</p>	<p>NF-HL322, 0.67kg/m</p>	



Slider Nut Series

NF-HL200, 0.45kg/m 	NF-HL102, 0.44kg/m 	NF-HY1313, 0.43kg/m 	NF-HL049, 0.32kg/m
NF-ZJ46, 0.55kg/m 	NF-ZJ28, 0.57kg/m 	NF-HL164, 0.49kg/m 	
NF-ZJ48, 0.43kg/m 	NF-HY1567, 0.69kg/m 	NF-HY1003, 0.57kg/m 	

Clip Series

NF-HL608, 1.33kg/m, clip for color steel tile 	NF-HL618, 1.7kg/m 	NF-HL017, 2.01kg/m 	NF-ZJ298, 2.21kg/m
NF-HL212, 2.16kg/m 	NF-HL399, 1.9kg/m 	NF-ZJ100, 1.87kg/m 	
NF-ZJ105, 1.84kg/m 	NF-HL149, 2.85kg/m 	NF-ZJ288, 2.84kg/m 	



Clip Series

NF-HL107, 1.16kg/m 	NF-HL174, 2.36kg/m 	NF-HL756, 1.24kg/m 	NF-HL758, 1.76kg/m
NF-HL429, 2.04kg/m 	NF-ZJ68, 1.73kg/m 	NF-HL674, 1.8kg/m 	
NF-HL681, 2.24kg/m 	NF-HL683, 1.82kg/m 	NF-HL714, 1.25kg/m 	

Clip Series

NF-HL214, 1.81kg/m 	NF-HL395, 2.23kg/m 	NF-HL397, 2.17kg/m 	NF-HL758, 1.76kg/m
NF-HL507/508, 2.49kg/m 	NF-HL530/508, 2.4kg/m 	NF-HL643, 1.42kg/m 	
NF-HL645, 2.21kg/m 	NF-ZJ307, 2.47kg/m 	NF-HL309, 2.89kg/m 	



Clip Series

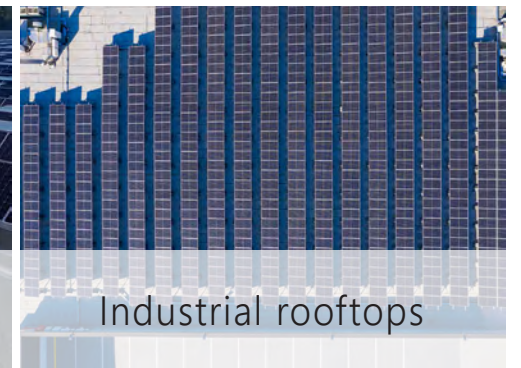
<p>NF-HL393, 2.34kg/m</p>	<p>NF-HL401, 3.37kg/m</p>	<p>NF-HL655, 1.76kg/m</p>	<p>NF-SG0444, 1.61kg/m</p>
<p>NF-HL775, 1.74kg/m</p>	<p>NF-HL761, 1.25kg/m</p>	<p>NF-HL426, 2.17kg/m</p>	
<p>NF-HL521, 1.67kg/m</p>	<p>NF-ZJ257, 1.05kg/m</p>	<p>NF-SG0362, 1.45kg/m</p>	

Clip & Wing Nut Series

<p>NF-HL740, 1.03kg/m</p>	<p>NF-HL076, 1.97kg/m</p>	<p>NF-HL271, 1.71kg/m</p>	<p>NF-SYM8, 0.05kg/PCS</p>
<p>NF-ZJ312, 3.31kg/m</p>	<p>NF-SUS01, 0.2kg/PCS</p>	<p>NF-SUS02, 0.5kg/PCS</p>	<p>Stainless Steel SUS304</p>
<p>NF-SUS03, 0.3kg/PCS</p>	<p>NF-SYM10, 0.04kg/PCS</p>	<p>NF-SYM8, 0.04kg/PCS</p>	

Individual solutions

- IP67
- 600 W
- ✓
- €



Panels Inverters Batteries Mountings



Enge Kooperationen mit Lieferanten sind wesentliche Faktoren für eine konstant hohe Produktqualität, verlässliche Liefergarantien und Garantieverlässlichkeit. Diese Wettbewerbsvorteile sind für uns wichtige Schlüsselkriterien in diesem sehr dynamischen Markt.

Unser Ziel ist es, Ihnen eine langlebige und zuverlässige Photovoltaikanlage zu bieten, die Ihnen viele Jahre lang umweltfreundlichen und kostengünstigen Strom liefert. Unsere Anlagen sind sorgfältig konstruiert und mit modernster Technologie ausgestattet, um Ihnen die bestmögliche Leistung zu bieten. Wir achten auf eine hohe Qualität und Zuverlässigkeit, damit Sie von Ihrer Anlage für eine lange Zeit profitieren können.

Darüber hinaus bieten wir auch umfassende Service- und Wartungspakete an, um sicherzustellen, dass Ihre Anlage auf dem neuesten Stand bleibt und sich nicht verschlechtert. Wir bieten umfassende Prüfzeichen für optimale Sicherheit gepaart mit höchsten Qualitäts- und Sicherheitsansprüchen, und wir fertigen ausschließlich geprüfte und zertifizierte Produkte. Qualitätsanspruch beginnt für uns bereits beim Produktionsprozess in ISO-zertifizierten Produktionsstätten und setzt sich über verschiedenste Zertifizierungen unserer einzelnen Produkte fort.

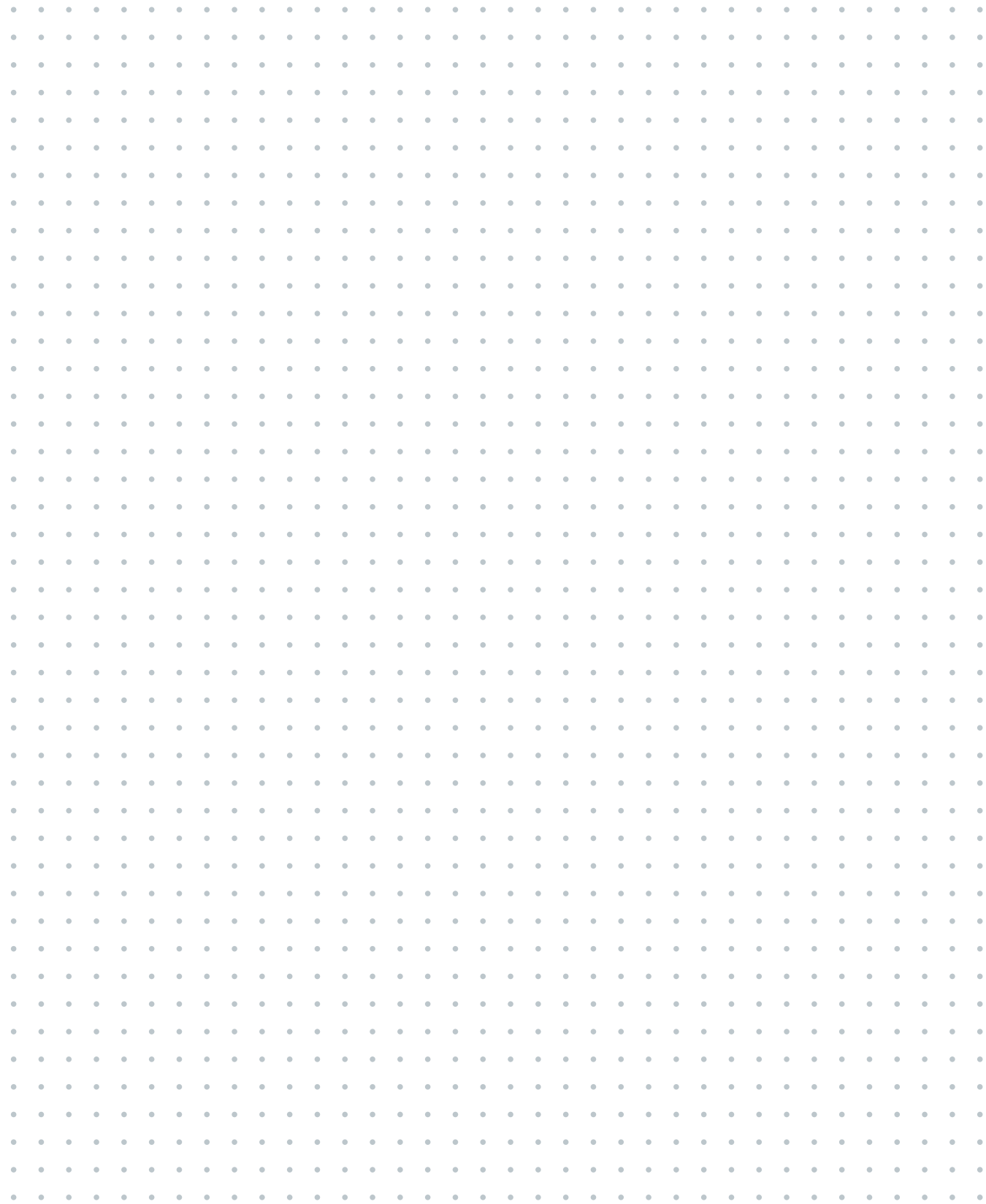
Wir verhelfen Ihnen zu mehr Unabhängigkeit von den Energieversorgern und sorgen für Klarheit bei Strom & Autonomie. Lernen Sie mit uns alles über die Energieversorgung der Zukunft.

Sie können den Energieverbrauch senken und die Kosten senken, indem Sie eine kluge Wahl treffen, um den Energieverbrauch zu optimieren. Wir zeigen Ihnen, wie Sie mit verschiedenen Energiequellen Geld sparen und Ihren Energieverbrauch senken können. Wir helfen Ihnen auch, den besten Weg zu finden, um Ihr Zuhause oder Ihr Unternehmen völlig unabhängig von den Energieversorgern zu machen.



Discover Engel.

Notizen



Interesse geweckt?

Dann melden Sie sich bei uns.

Angebots- und Auftragservice

Informationen zu Ihren Aufträgen und Angeboten.
+49 6036 987 98 0

Technischer Support und After Sales

Bei technischen Fragen oder Reklamationen zu allen unseren Leuchten
+49 6036 987 98 10

Allgemeiner Kontakt

Zentrale und Pressekontakt für alle allgemeinen Anfragen
+49 6036 987 98 20



