



# Kinderfeets® Kinderscooter

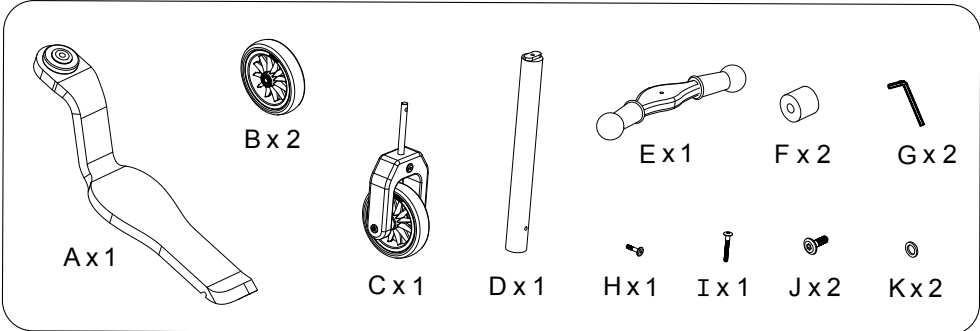
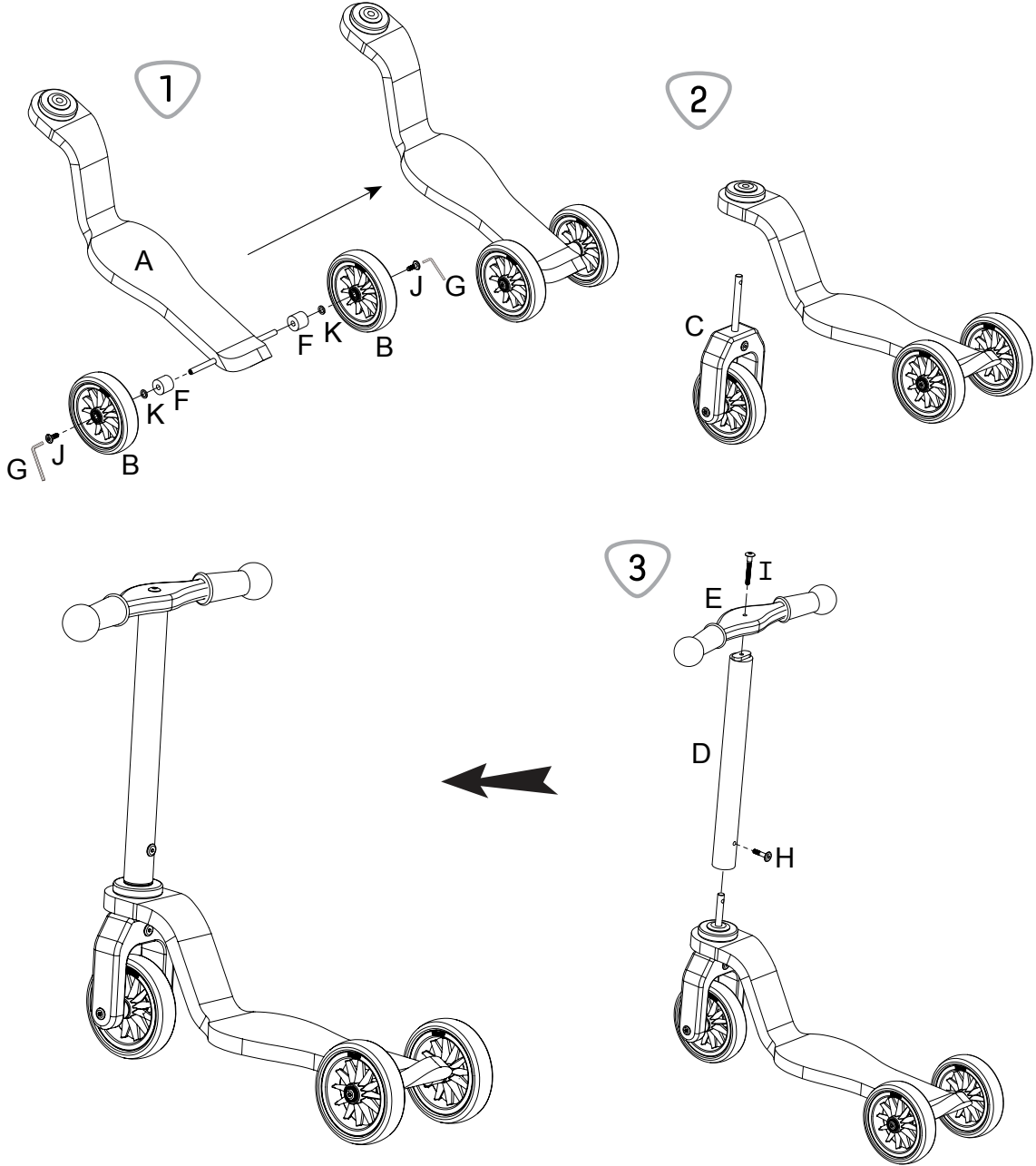




EN	User Manual for the Kinderfeets® Kinderscooter .....	6
NL	Gebruikershandleiding voor de Kinderfeets® Kinderscooter .....	7
DE	Gebrauchsanleitung für den Kinderfeets® Kinderscooter .....	8
IT	Istruzioni d'uso per il monopattino Kinderfeets® Kinderscooter .....	9
FR	Manuel de l'utilisateur du Kinderfeets® Kinderscooter .....	10
ES	Manual de usuario para Kinderfeets® Kinderscooter .....	11
ZH	Kinderfeets® Kinderscooter 使用手冊 .....	12
JP	Kinderfeets® Kinderscooter 取扱説明書 .....	13
AR	(كيندر فيتس® كيندر سكوتر) Kinderfeets® Kinderscooter دليل استخدام .....	14
HR	Korisnički priručnik za Kinderfeets® Kinderscooter .....	15
SL	Uporabniški priročnik za Kinderfeets® Kinderscooter .....	16
PL	Instrukcja obsługi dla hulajnogi Kinderfeets® Kinderscooter .....	17
CZE	Návod k použití dětské koloběžky Kinderfeets® Kinderscooter .....	18



# Kinderfeets® Kinderscooter



Please read the entire manual before using your Kinderfeets Kinderscooter.

Thank you very much!

Zoom toward your next adventure on the Kinderfeets Kinderscooter! Outfitted with 3 EVA airless tires and non-toxic handlebar grips for smooth and comfortable riding, this kick scooter is the ultimate play outlet for toddlers who are eager to start cruising independently. Steer the handlebars in whatever direction you'd like to go and use your feet to push forward with momentum!

The Kinderscooter is crafted with sustainably-sourced birchwood, beechwood, water-based paints and child-safe finishings. While exploring the world on wheels, little ones develop their balance and coordination, strengthen gross motor skills and gain confidence. See where the scooter takes you outdoors, or glide across indoor surfaces with ease! Suitable for ages 2 years and older.

**⚠ Note:** The Kinderfeets Kinderscooter is a toy. It's designed for a home setting only and must always be used under adult supervision. Do not use the toy on a hill, cliff, ledge or busy street. Avoid adverse weather conditions when playing outdoors (this includes wet weather, windy conditions, damp ground or extreme hot and cold temperatures).

**⚠ WARNING! Must be assembled by an adult. Keep small, loose parts away from children as they are a choking hazard. Children should be supervised by an adult while playing. Always wear protective equipment while riding.**

### Use safely!

Please read these instructions before using your Kinderfeets Kinderscooter. This is a moving toy. It must be used with care at all times to avoid injury.

- Check the toy for damage or other problems before using for the first time. Continue checking it regularly for signs of wear, cracking, damage or defects. Do not allow children to use the toy until an adult has checked that its parts are correctly assembled and securely fastened, and its structural integrity has been evaluated and verified.
- Recommended for children ages 24 months and older. However, each child's development is unique. Common sense should be used to assess a child's ability to use this toy safely based on their size, motor and coordination skills.
- Intended for use with children up to 25 kg (55 lb).
- Children should only use this toy under the supervision of an adult.
- Must be used in a safe and sensible manner. Apply common sense at all times. Never use this toy on stairs, near swimming pools, on public roads, steep hills, unstable surfaces or areas with traffic.
- Keep packaging away from children to avoid injury or suffocation.
- This is a wooden product. Damage may occur if it's dropped or handled roughly on hard surfaces. Wear and tear is not covered by warranty.

### Assembling your Kinderfeets Kinderscooter

Remove all packaging and check to ensure all parts are included and in good working condition.

1. Apply spacers (F) to each side of the axle on the frame (A), followed by washers (K). Attach the rear wheels (B) and secure with axle screws (J) using Allen wrenches (G). **Note:** Wheels must be tightened by hand on each side simultaneously using both Allen wrenches. It is not possible to tighten the axle correctly using only one Allen wrench. Do not overtighten the screws. Check that the wheels can still turn freely after the screws have been tightened. If they cannot turn freely, loosen the individual screws by a quarter turn.
2. Attach the front wheel (C) to the front of the frame (A) as shown.
3. Slide steering column (D) onto front wheel (C) and secure with screw (H). Then attach handlebar (E) to the column as pictured and secure with screw (I).

**⚠ Precautions:** Before using your Kinderfeets Cargo Bike, please check that it is undamaged, assembled correctly and that all screws and parts are securely fastened. Check it regularly for signs of wear, cracking, damages or defects. A damaged, unsafe Kinderfeets Cargo Bike should no longer be used.

Clean your Kinderfeets toy using a mild cleaning agent, clean water and soft cloth. Store your Kinderfeets toy in a dry place when not in use.

Do not store it in a location where water condensation can build up overnight (such as in a shed or on a balcony outside); or in an area with high humidity (such as a bathroom or laundry room with a condensation dryer). Always store your Kinderfeets toy indoors in a cool, dry, and well-ventilated location—especially in a tropical or subtropical climate, or any location subject to high humidity and/or high rainfall.

### Limited warranty

Kinderfeets guarantees that its products will be free from manufacturing defects for one year from the date of purchase. You must submit an ORIGINAL copy of the proof of purchase for repairs or exchanges. This warranty and Kinderfeets's obligations are restricted to the repair or replacement of products with certified defects occurring within the warranty period. This warranty does not apply to damages caused by weather (including but not limited to wind, rain, dew, or water condensation), improper use, accidents, improper storage (including storage in high humidity areas), and normal wear and tear caused by normal use.

Kinderfeets is not liable for accidents or subsequent damages resulting directly or indirectly from the use of its products. The purchaser and user bear all risks associated with using this toy. This includes physical injury and/or death. Adult supervisors are responsible for ensuring that appropriate safety measures are taken. Kinderfeets will not be liable for personal injury or property damage under any circumstances. To use a Kinderfeets product, you must agree with the above guidelines.

At Kinderfeets, we do our best to ensure the quality of our products. However, we know no manufacturing process is perfect or defect-free. To report or return a damaged item, please send an e-mail to [info@kinderfeets.com](mailto:info@kinderfeets.com). Please attach a description of the problem and a picture, if possible, as this will help us understand the situation. You will receive further information or a return address so you can send the toy back to us.

Lees de hele handleiding voordat u uw Kinderfeets Kinderscooter gebruikt.

### Hartelijk bedankt!

Zoef naar uw volgende avontuur op de Kinderfeets Kinderscooter! Met zijn 3 EVA luchtloze banden en gifvrije handgrepen voor vlot en comfortabel rijden is deze kick-scooter de ultieme uitlaatklep voor peuters die staan te popelen om zelfstandig te rijden. Leid het stuur in de gewenste richting en gebruik uw voeten om snel vooruit te komen!

De Kinderscooter is gemaakt van duurzaam berkenhout, beukenhout, verf op waterbasis en kindveilige afwerkingen. Terwijl ze de wereld op wielen verkennen, ontwikkelen de kinderen hun evenwicht en coördinatie, versterken ze hun grove motoriek en krijgen ze meer zelfvertrouwen. Verken de buitenwereld met de scooter of glijd met gemak over binnenoppervlakken! Geschikt voor kinderen van 2 jaar en ouder.

**Opmerking:** De Kinderfeets Kinderscooter is speelgoed. Het is alleen voor thuisgebruik bedoeld en moet altijd onder toezicht van een volwassene worden gebruikt. Gebruik het niet op een heuvel, steile rand, richel of drukke straat. Vermijd slechte weersomstandigheden wanneer u het buiten gebruikt (zoals regen, wind, een vochtige ondergrond of extreem warme en koude temperaturen).

**WAARSCHUWING! Moet worden gemonteerd door een volwassene. Houd kleine, losse onderdelen uit de buurt van kinderen om verstikkingsgevaar te vermijden. Kinderen moeten tijdens het spelen onder toezicht van een volwassene staan. Draag altijd beschermende uitrusting tijdens het rijden.**

### Veilig gebruiken!

Lees deze instructies voordat u uw Kinderfeets Kinderscooter gebruikt. Dit is een bewegend stuk speelgoed. Het moet altijd met zorg worden gebruikt om verwondingen te voorkomen.

- Controleer het speelgoed op beschadigingen of andere problemen voordat u het voor de eerste keer in gebruik neemt. Controleer steeds of er tekenen zijn van slijtage, barsten, beschadigingen of defecten. Sta niet toe dat kinderen het speelgoed gebruiken voordat een volwassene heeft gecontroleerd of de onderdelen correct zijn gemonteerd en stevig zijn bevestigd en de structurele integriteit is geëvalueerd en geverifieerd.
- Aanbevolen voor kinderen van 24 maanden en ouder. De ontwikkeling van elk kind is echter uniek. Met gezond verstand moet worden beoordeeld of een kind dit speelgoed veilig kan gebruiken, afhankelijk van de grootte en de motorische- en coördinatievaardigheden van het kind.
- Bedoeld voor gebruik door kinderen tot een gewicht van 25 kg.
- Kinderen mogen dit speelgoed alleen onder toezicht van een volwassene gebruiken.
- Moet op een veilige en verstandige manier worden gebruikt. Pas te allen tijde gezond verstand toe. Gebruik dit speelgoed nooit op trappen, in de buurt van zwembaden, op openbare wegen, steile hellingen, onstabiele ondergronden of verkeerszones.
- Houd de verpakking uit de buurt van kinderen om verwonding of verstikking te voorkomen.
- Dit is een houten product. Schade kan optreden als het artikel valt of ruw wordt behandeld op harde oppervlakken. Slijtage valt niet onder de garantie.

### De montage van uw Kinderfeets Kinderscooter

Verwijder alle verpakkingen en controleer of alle onderdelen erbij zijn en in goede staat zijn.

**1.** Breng afstandsringen (F) aan weerszijden van de as aan op het frame (A), gevolgd door sluitringen (K). Bevestig de achterwielen (B) en zet ze met de asschroeven (J) vast via inbussleutels (G).

**Opmerking:** De wielen moeten aan weerszijden tegelijk handmatig met beide inbussleutels worden vastgedraaid. Het is niet mogelijk om de as correct aan te draaien met slechts één inbussleutel. Draai de schroeven niet te vast aan. Controleer of de wielen nog vlot kunnen draaien nadat de schroeven zijn aangedraaid. Als ze niet vrij kunnen draaien, draai dan de betreffende schroeven een kwart slag los.

**2.** Bevestig het voorwiel (C) aan de voorzijde van het frame (A) zoals afgebeeld.

**3.** Schuif de stuurkolom (D) op het voorwiel (C) en zet deze vast met een schroef (H). Bevestig daarna het stuur (E) aan de kolom zoals afgebeeld en zet het vast met een schroef (I).

**Voorzorgen:** Voordat u uw Kinderfeets Kinderscooter in gebruik neemt, dient u te controleren of deze onbeschadigd is, correct gemonteerd is en of alle schroeven en onderdelen stevig vastzitten. Controleer regelmatig of er tekenen zijn van slijtage, barsten, beschadigingen of defecten. Een beschadigde, onveilige Kinderfeets Kinderscooter mag niet meer worden gebruikt.

Reinig uw Kinderfeets speelgoed met een mild reinigingsmiddel, schoon water en een zachte doek. Bewaar uw Kinderfeets speelgoed op een droge plaats wanneer het niet in gebruik is.

Bewaar het niet op een locatie waar condens zich 's nachts kan opbouwen (bijvoorbeeld in een schuurtje of buiten op een balkon); of in een ruimte met een hoge luchtvochtigheid (bijvoorbeeld in een badkamer of wasruimte met een condensatiedroogkast). Bewaar uw Kinderfeets speelgoed altijd binnen op een koele, droge en goed geventileerde plaats, en dit vooral in regio's met een tropisch of subtropisch klimaat of een locatie met een hoge vochtigheidsgraad en/of veel neerslag.

### Beperkte garantie

Kinderfeets garandeert dat haar producten een jaar na de aankoopdatum vrij zijn van fabricagefouten. Voor reparatie of vervanging moet u een kopie van het originele aankoopbewijs voorleggen. Deze garantie met verbintenis door Kinderfeets beperkt zich tot de reparatie of vervanging van producten waarvan het defect binnen de garantieperiode kan worden aangetoond. Deze garantie geldt niet voor schade door weersomstandigheden (inclusief maar niet beperkt tot wind, regen, dauw of condens-water), ondoelmatig gebruik, ongevallen, onjuiste bewaring (ook in kamers met een hogere dan normale luchtvochtigheid), normale slijtage en slijtage door normaal gebruik.

Kinderfeets is niet aansprakelijk voor incidentele of gevolgschade die direct of indirect voortvloeit uit het gebruik van haar producten. Kopers en gebruikers nemen alle risico's op zich met betrekking tot het fietsen met of bedienen van een stuk speelgoed op wielen. Inclusief lichamelijke letsels en/of overlijden. Het is de verantwoordelijkheid van volwassen toezicht-houders om ervoor te zorgen dat adequate veiligheidsmaatregelen worden genomen. Kinderfeets is onder geen enkele omstandigheid aansprakelijk voor persoonlijke letsels of materiële schade. Het gebruik van een Kinderfeets-product vereist de aanvaarding van de bovenstaande richtlijnen.

Bij Kinderfeets doen we ons best om de kwaliteit van onze producten te waarborgen. We weten echter dat geen enkel productieproces perfect is en zonder gebreken. Om een beschadigd artikel te melden of te retourneren, stuurt u een e-mail naar [info@kinderfeets.com](mailto:info@kinderfeets.com). Gelieve een omschrijving van het probleem erbij te voegen en indien mogelijk een foto die ons helpt om de situatie te begrijpen. U krijgt dan verdere instructies of een adres om het speelgoed aan ons te retourneren.

Bitte lesen Sie die gesamte Gebrauchsanleitung, bevor Sie Ihren Kinderfeets Kinderscooter verwenden.

### Vielen Dank!

Auf ins nächste Abenteuer...mit dem Kinderfeets Kinderscooter! Dieser Tretroller ist mit 3 luftlosen EVA-Reifen und ungiftigen Lenkergriffen für ein sanftes und bequemes Fahren ausgestattet und eignet sich damit perfekt zum Spielen für Kleinkinder, die gerne unabhängig fahren möchten. Lenke die Lenkstange in die gewünschte Richtung und schiebe Dich mit den Füßen vorwärts, um Schwung zu holen!

Der Kinderroller wird aus nachhaltigem Birken- und Buchenholz, Farben auf Wasserbasis und kindersicheren Lackierungen hergestellt. Beim Erkunden der Welt auf Rädern entwickeln die Kinder ihren Gleichgewichtssinn und ihr Koordinationsvermögen, stärken ihre grobmotorischen Fähigkeiten und gewinnen an Selbstvertrauen. Der Roller kann sowohl im Freien als auch in Innenräumen verwendet werden! Geeignet für Kinder ab 2 Jahren.

**⚠️ Hinweis:** Der Kinderfeets Kinderscooter ist ein Spielgerät. Er ist nur für den häuslichen Bereich bestimmt und darf nur unter Aufsicht von Erwachsenen verwendet werden. Verwenden Sie ihn nicht auf einem Hügel, einer Klippe, einem Felsvorsprung oder einer belebten Straße. Vermeiden Sie ungünstige Wetterbedingungen beim Spielen im Freien (dazu gehören Regen, Wind, feuchter Boden oder besonders heiße und kalte Temperaturen).

**⚠️ WARNUNG! Zusammenbau nur durch einen Erwachsenen. Kleine, lose Teile von Kindern fernhalten, da sie im Falle eines Verschluckens eine Erstickungsgefahr darstellen. Kinder sollten nur unter Aufsicht eines Erwachsenen spielen. Beim Fahren immer Schutzausrüstung tragen!**

### Achten Sie auf eine sichere Verwendung!

Bitte lesen Sie diese Anweisungen durch, bevor Sie Ihren Kinderfeets Kinderscooter benutzen. Es handelt sich hierbei um ein bewegliches Spielgerät. Es muss jederzeit mit Vorsicht verwendet werden, um Verletzungen zu vermeiden.

- Prüfen Sie das Spielgerät auf Schäden oder sonstige Probleme, bevor Sie es das erste Mal benutzen. Prüfen Sie es regelmäßig auf Abnutzung, Risse, Schäden oder Mängel. Erlauben Sie Kindern nicht, das Spielgerät zu benutzen, bevor ein Erwachsener sich vergewissert hat, dass die Teile richtig zusammengebaut und sicher befestigt sind und die strukturelle Unversehrtheit des Spielgeräts beurteilt und überprüft wurde.
- Empfohlen für Kinder ab 24 Monaten. Die Entwicklung von Kindern gestaltet sich jedoch sehr individuell. Gesunder Menschenverstand sollte angewendet werden, um die Fähigkeit eines Kindes zur sicheren Verwendung dieses Spielgeräts, basierend auf der Größe und den Koordinationsfähigkeiten des Kindes, zu beurteilen.
- Vorgesehen für den Gebrauch durch Kinder bis 25 kg.
- Kinder sollten dieses Spielgerät nur unter Aufsicht eines Erwachsenen benutzen.
- Es muss auf sichere und vernünftige Weise verwendet werden. Wenden Sie jederzeit gesunden Menschenverstand an. Benutzen Sie das Spielgerät niemals auf Treppen, in der Nähe von Swimmingpools, auf öffentlichen Straßen, an steilen Hügeln, auf instabilen Oberflächen oder in Verkehrsbereichen.
- Die Verpackung darf nicht in die Hände von Kindern gelangen, da sie ein Verletzungs- bzw. Erstickungsrisiko darstellt.
- Es handelt sich um ein Holzprodukt. Es kann zu Schäden kommen, wenn es auf harte Oberflächen fallen gelassen oder grob behandelt wird. Abnutzung wird nicht durch die Garantie abgedeckt.

### Montage des Kinderfeets Kinderscooter

Die Verpackung vollständig entfernen und prüfen, ob alle Teile vorhanden und in einwandfreiem Zustand sind.

1. Abstandshalter (F) auf jeder Seite der Achse am Rahmen (A) anbringen, gefolgt von Unterlegscheiben (K). Die Hinterräder (B) anbringen und mit den Achsschrauben (J) und Inbusschlüsseln (G) befestigen.

**⚠️ Hinweis:** Die Räder müssen auf beiden Seiten gleichzeitig mit beiden Inbusschlüsseln von Hand angezogen werden. Es ist nicht möglich, die Achse mit nur einem Inbusschlüssel richtig festzuziehen. Ziehen Sie die Schrauben nicht zu fest an. Prüfen Sie, ob sich die Räder nach dem Anziehen der Schrauben noch frei drehen lassen. Lassen sie sich nicht frei drehen, lösen Sie die einzelnen Schrauben um eine Vierteldrehung.

2. Das Vorderrad (C) wie abgebildet an der Vorderseite des Rahmens (A) anbringen.

3. Die Lenksäule (D) auf das Vorderrad (C) schieben und mit der Schraube (H) befestigen. Dann die Lenkstange (E) wie abgebildet an der Säule anbringen und mit der Schraube (I) sichern.

**⚠️ Vorsichtsmaßnahmen:** Bevor Sie Ihre Kinderfeets Pikler Ramp & Slide verwenden, achten Sie darauf, dass es richtig zusammengebaut ist und alle Schrauben fest angezogen und alle Teile sicher miteinander verbunden sind. Prüfen Sie es regelmäßig auf Abnutzung, Risse, Schäden oder Mängel. Eine beschädigte, unsichere Kinderfeets Pikler Ramp & Slide darf nicht mehr verwendet werden.

Reinigen Sie Ihr Kinderfeets Spielgerät mit einem milden Reinigungsmittel, klarem Wasser und einem weichen Tuch. Bewahren Sie Ihr Kinderfeets Spielgerät an einem trockenen Ort auf, wenn Sie es nicht benutzen.

Bewahren Sie das Spielgerät nicht in Räumen auf, in denen sich möglicherweise über Nacht Kondenswasser auf dem Produkt bilden kann (wie z. B. in einem Schuppen oder auf dem Balkon), oder in Räumen mit hoher Luftfeuchtigkeit (wie z. B. in einem Badezimmer oder in einem Wäscheraum mit Kondenstrockner). In tropischen Gebieten sollten Sie Ihr Kinderfeets Spielgerät in einem kühlen, gut belüfteten Raum aufbewahren.

### Eingeschränkte Garantie

Kinderfeets garantiert, dass seine Produkte ein Jahr ab Kaufdatum frei von Fabrikationsfehlern sind. Zur Reparatur oder zum Austausch, müssen Sie eine Kopie des ORIGINAL-Kaufbelegs vorlegen. Diese Garantie mit Verpflichtung von Kinderfeets beschränkt sich auf die Reparatur oder den Ersatz von Produkten, deren Mangel innerhalb der Gewährleistungszeit nachgewiesen werden kann. Diese Garantie gilt nicht für Schäden durch Witterungseinflüsse (einschließlich aber nicht beschränkt auf Wind, Regen, Tau oder Kondenswasser), unsachgemäße Verwendung, Unfälle, unsachgemäße Lagerung (auch in Räumen mit höherer als der normalen Luftfeuchtigkeit), normale Abnutzung und Verschleiß durch normalen Gebrauch.

Kinderfeets haftet nicht für zufällige oder Folgeschäden, die direkt oder indirekt aus der Verwendung seiner Produkte entstehen. Käufer und Nutzer tragen alle Risiken im Zusammenhang mit dem Fahren oder der Bedienung eines Spielzeugs auf Rädern. Einschließlich Körperverletzung und/oder Tod. Es liegt in der Verantwortung der erwachsenen Aufsichtspersonen sicherzustellen, dass angemessene Sicherheitsvorkehrungen getroffen werden. Unter keinen Umständen haftet Kinderfeets für Personen- oder Sachschäden. Die Verwendung eines Kinderfeets-Produkts setzt die Zustimmung zu den oben genannten Richtlinien voraus.

Wir bei Kinderfeets tun unser Bestes, die Qualität unserer Produkte sicherzustellen. Wir wissen jedoch, dass kein Herstellungsverfahren perfekt und ohne Mängel ist. Um einen beschädigten Artikel zu melden oder zurückzusenden, senden Sie uns bitte eine E-Mail an [info@kinderfeets.com](mailto:info@kinderfeets.com). Bitte fügen Sie eine Beschreibung des Problems bei und wenn möglich ein Bild, das uns hilft, die Situation zu verstehen. Sie erhalten dann weitere Hinweise oder eine Rücksendeadresse für die Rücksendung des Spielzeugs an uns.



Leggere l'intero manuale prima di usare il monopattino Kinderfeets Kinderscooter.

### Grazie!

È ora di sfrecciare verso una nuova avventura sul monopattino Kinderfeets Kinderscooter! Dotato di 3 pneumatici airless EVA e impugnature del manubrio non tossiche per una guida fluida e comoda, questo monopattino è l'ultimo pezzo forte dei giochi per i piccoli che desiderano iniziare il loro viaggio in modo indipendente. Il manubrio si sposta in qualsiasi direzione si voglia e i piedi danno lo slancio per andare avanti!

Il monopattino Kinderscooter è realizzato con legno di betulla di provenienza sostenibile, legno di faggio, vernici a base d'acqua e finiture a prova di bambino. Esplorando il mondo sulle ruote, i piccoli della famiglia sviluppano equilibrio e coordinazione, le abilità grosso-motorie e acquisiscono sicurezza. Un monopattino che si adatta alla perfezione alle avventure esterne e alle superfici degli ambienti chiusi! Adatto a partire dai 2 anni di età.

**Nota:** il monopattino Kinderfeets Kinderscooter è un giocattolo. È progettato esclusivamente per un ambiente domestico e deve essere sempre usato sotto la supervisione di un adulto. Non utilizzare il giocattolo su colline, rocce, pendii o strade trafficate. Evitare condizioni meteorologiche avverse quando si gioca all'aperto (questo include pioggia, vento, terreno umido o temperature estremamente calde o fredde).

**ATTENZIONE! Deve essere assemblato da un adulto. Tenere lontano dai bambini i componenti piccoli e allentati, poiché rappresentano un rischio di soffocamento. I bambini dovrebbero essere supervisionati da un adulto durante il gioco. Indossare sempre dispositivi di protezione quando si usa la bici.**

### Usare in sicurezza!

Leggere queste istruzioni prima di usare il monopattino Kinderfeets Kinderscooter. Questo giocattolo si muove. Deve essere usato sempre con cautela al fine di evitare lesioni.

- Verificare la presenza di danni e altri problemi prima di usarlo per la prima volta. Continuare a verificare regolarmente la presenza di segni di usura, rottura, danni o difetti. Non permettere ai bambini di usare il giocattolo finché un adulto non abbia controllato che le sue parti siano correttamente assemblate e fissate in modo sicuro, e che la sua integrità strutturale sia stata valutata e verificata.
- Raccomandato per bambini a partire dai 24 mesi di età. Tuttavia, lo sviluppo di ciascun bambino è diverso. Usare il buon senso per determinare la capacità di un bambino nell'utilizzare questo giocattolo in sicurezza, in base alla sua altezza e alle sue capacità motorie e di coordinazione.
- Raccomandato per bambini con un peso massimo di 25 kg.
- I bambini possono usare questo giocattolo solamente sotto la supervisione di un adulto.
- Usare in modo sicuro e sensibile. Fare sempre ricorso al buon senso. Mai usare questo giocattolo su scale, vicino a piscine, su strade pubbliche, su salite, superfici instabili o qualunque area con traffico.
- Tenere l'imballaggio lontano dai bambini, al fine di evitare lesioni o soffocamento.
- Questo prodotto è in legno. Possono verificarsi danni se scaraventato o usato scorrettamente su una superficie dura. L'usura non è coperta dalla garanzia.

### Utilizzare più unità Kinderfeets Pikler insieme

Rimuovere interamente l'imballaggio e controllare che tutte le parti siano presenti e funzionanti.

1. Applicare i distanziatori (F) su ciascun lato dell'asse sul telaio (A), seguiti dalle rondelle (K). Inserire le ruote posteriori (B) e fissarle con le viti assiali (J), utilizzando le chiavi a brugola (G).

**Nota:** le ruote si devono avvitarle a mano contemporaneamente e su ciascun lato, utilizzando entrambe le chiavi a brugola. Se non è possibile serrare correttamente l'asse, utilizzare solo una chiave a brugola. Non serrare eccessivamente le viti. Accertarsi che le ruote possano girare liberamente dopo aver serrato le viti. In caso contrario, allentare singolarmente le viti di 90 gradi.

2. Inserire la ruota anteriore (C) nella parte anteriore del telaio (A), come mostrato.

3. Far scorrere la colonna dello sterzo (D) sulla ruota anteriore (C) e fissare con la vite (H). Poi inserire l'impugnatura (E) nella colonna, come illustrato, e fissare con la vite (I).

**Precauzioni:** Prima di usare il monopattino Kinderfeets Kinderscooter, accertarsi che sia assemblato correttamente e che tutte le viti e le parti siano fissate in sicurezza. Verificare regolarmente la presenza di usura, rottura, danni o difetti. Un monopattino Kinderfeets Kinderscooter danneggiato e non sicuro non deve essere più usato.

Pulire il giocattolo Kinderfeets usando un detergente delicato, acqua pulita e un panno morbido. Conservare il giocattolo Kinderfeets in un luogo asciutto quando non viene utilizzato.

Non conservare in un luogo in cui, durante la notte, è possibile la formazione di condensa (come un capanno o sul balcone esterno); oppure in un'area con molta umidità (un bagno o una lavanderia con un essiccatore di condensa). Conservare sempre il proprio giocattolo Kinderfeets all'interno, in un luogo fresco, asciutto e ben ventilato, in particolar modo in aree a clima tropicale o subtropicale, così come in qualsiasi area fortemente umida e/o piovosa.

### Garanzia limitata

Kinderfeets garantisce l'assenza di difetti di fabbricazione per un anno dalla data di acquisto. Per eventuali riparazioni o cambio, è necessario presentare una copia della ricevuta di acquisto ORIGINALE. Tale garanzia con obbligo di Kinderfeets si limita alla riparazione o alla sostituzione di prodotti i quali difetti vengano constatati entro l'anno del periodo di garanzia. La garanzia non è valida per danni determinati da eventi atmosferici (compreso, ma non limitato a vento, pioggia, ghiaccio o acqua di condensa), utilizzo improprio, incidenti, conservazione impropria (anche in locali con umidità maggiore del normale), comune usura data da normale utilizzo.

Kinderfeets non è responsabile per danni casuali o conseguenti, derivanti direttamente o indirettamente dall'utilizzo dei suoi prodotti. L'acquirente e l'utente sono responsabili per tutti i rischi legati alla guida o all'utilizzo di un giocattolo su ruote. Compresse lesioni personali e/o morte. È responsabilità degli adulti tutori assicurarsi che vengano prese le adeguate precauzioni di sicurezza. Kinderfeets non è in alcun caso responsabile per danni a cose o persone. L'utilizzo di un prodotto di Kinderfeets presuppone l'accettazione delle direttive sopra indicate.

Noi di Kinderfeets facciamo del nostro meglio per garantire la qualità dei nostri prodotti. Sappiamo però che nessun processo di produzione è perfetto e privo di difetti. Per segnalare un articolo difettoso o per restituirlo, vi preghiamo di inviare un'e-mail a [info@kinderfeets.com](mailto:info@kinderfeets.com). Vi preghiamo di aggiungere una descrizione del problema e, se possibile, anche una foto che ci possa aiutare a comprendere il problema. Riceverete poi ulteriori indicazioni o un indirizzo per inviarci il giocattolo da restituire.

*Veillez lire l'intégralité du présent mode d'emploi avant d'utiliser votre Kinderfeets Kinderscooter.*

### Merci!

Tu vas être impatient.e de vivre tes prochaines aventures avec ton Kinderfeets Kinderscooter ! Équipée de 3 pneus en EVA sans chambre à air et d'un guidon en matériaux non toxiques qui leur permet d'avancer facilement et confortablement, cette trottinette offre aux jeunes enfants une occasion immanquable de jouer, dès lors qu'ils sont en mesure de se déplacer seuls. Tourne le guidon dans la direction que tu souhaites, et utilise tes pieds pour te donner de l'élan et avancer !

Le Kinderfeetscooter est fabriqué à partir de bois de bouleau et de hêtre issus de sources renouvelables munis d'une peinture à l'eau et de finitions qui garantissent la sécurité des enfants. En explorant le monde sur des roulettes, les bouts de chou développent leur équilibre et leur coordination, renforcent leur motricité et prennent confiance. Admire comment cette trottinette t'emmène dehors, ou comment elle te permet d'évoluer à l'intérieur avec une grande facilité ! Convient aux enfants de 2 ans et plus.

**Remarque :** Le Kinderfeets Kinderscooter est un jouet. Il est conçu pour un usage domestique uniquement et doit toujours être utilisé sous la surveillance d'un adulte. N'utilisez pas ce jouet sur une colline, une falaise, un rebord ou une rue fréquentée. Évitez les conditions météorologiques défavorables lorsque vous jouez à l'extérieur (notamment le temps humide, le vent, le sol mouillé ou les températures extrêmement chaudes ou froides).

**AVERTISSEMENT ! Il doit être assemblé par un adulte. Tenir les petites pièces détachées hors de portée des enfants, car elles occasionnent un risque d'étouffement. Lorsqu'ils jouent, les enfants doivent être surveillés par un adulte. Il faut toujours porter un équipement de protection pendant l'utilisation.**

### À utiliser en toute sécurité!

Veillez lire ces instructions avant d'utiliser votre Kinderfeets Kinderscooter. Il s'agit d'un jouet en mouvement. Il doit être utilisé avec précaution en tout temps afin d'éviter des blessures.

- Vérifiez que ce jouet n'est pas endommagé et qu'il ne présente pas d'autres problèmes avant de l'utiliser pour la première fois. Vérifiez toujours s'il y a des signes d'usure, des fissures, des dommages ou des défauts. Ne pas autoriser les enfants à jouer avec cet objet tant qu'un adulte n'a pas vérifié que ses différentes pièces ont été correctement assemblées et fixées de manière sécurisée, ni contrôlé et évalué son intégrité structurelle.
- Recommandé aux enfants de 24 mois et plus. Toutefois, chaque enfant de développe différemment des autres. Il faut faire preuve de bon sens pour évaluer la capacité d'un enfant à utiliser ce jouet en toute sécurité en fonction de sa taille, de sa motricité et de ses capacités de coordination.
- Conçu pour être utilisé par des enfants pesant jusqu'à 25 kg (55 lb).
- Les enfants ne doivent utiliser ce jouet que sous la supervision d'un adulte.
- Il doit être utilisé d'une manière sûre et raisonnable. Faites preuve de bon sens en tout temps. N'utilisez jamais ce jouet dans les escaliers, près des piscines, sur la voie publique, sur des pentes abruptes, sur des surfaces instables ou dans tout autre endroit très fréquenté.
- Tenez l'emballage hors de portée des enfants pour éviter toute blessure ou suffocation.
- Il s'agit d'un produit en bois. Des dommages peuvent survenir s'il tombe ou s'il est manipulé brutalement sur des surfaces dures. L'usure n'est pas couverte par la garantie.

### Assemblage de votre Kinderfeets Kinderscooter

Retirez l'emballage, et vérifiez que toutes les pièces sont présentes et en bon état de fonctionnement.

**1.** Placez les écarteurs (F) sur chaque côté de l'essieu du cadre (A), et ensuite les rondelles (K). Fixez les roues arrière (B) et fixez-les à l'aide des vis (J) en utilisant les clés Allen (G).

**! Remarque :** Il faut serrer les roues à la main, simultanément de chaque côté, à l'aide des deux clés Allen. Il n'est pas possible de serrer correctement l'essieu si l'on n'utilise qu'une seule clé Allen. Ne pas serrer exagérément les vis. Vérifiez que les roues peuvent continuer à tourner librement une fois que vous avez serré les vis. Si les roues ne tournent pas librement, desserrez un peu les vis d'un quart de tour, une par une.

**2.** Fixez la roue avant (C) à l'avant du cadre (A), comme indiqué sur le schéma.

**3.** Faites glisser la colonne de guidage (D) au-dessus de la roue avant (C) et fixez à l'aide des (H). Puis placez le guidon (E) sur la colonne, comme indiqué sur le schéma, et fixez à l'aide des vis (I).

**! Précautions:** Avant d'utiliser votre Kinderfeets Kinderscooter, vérifiez qu'il est intact, correctement monté, et que toutes les vis et pièces sont bien fixées. Vérifiez régulièrement s'il y a des signes d'usure, des fissures, des dommages ou des défauts. Si le Kinderfeets Kinderscooter est endommagé ou qu'il représente un danger, il ne faut plus l'utiliser.

Nettoyez votre jouet Kinderfeets en utilisant un produit de nettoyage doux, de l'eau propre et un chiffon doux. Rangez votre jouet Kinderfeets dans un endroit sec lorsqu'il n'est pas utilisé.

Ne l'entreposez pas dans un endroit où la condensation de l'eau pourrait s'accumuler pendant la nuit (comme dans une remise ou sur un balcon extérieur), ou dans un endroit très humide (comme une salle de bain ou une buanderie avec un sèche-linge à condensation). Stockez toujours votre jouet Kinderfeets à l'intérieur, au frais, au sec, dans un endroit bien ventilé, notamment dans les régions tropicales ou subtropicales, et dans les lieux sujets à un taux d'humidité élevé et/ou à de fortes précipitations.

### Garantie limitée

Kinderfeets garantit pendant une durée d'un an à partir de la date d'achat que ses produits ne comportent pas de défauts de fabrication. Pour toute réparation ou tout échange, vous devez présenter une copie du ticket de caisse ORIGINAL. Cette garantie avec obligation de Kinderfeets se limite à la réparation ou à l'échange de produits dont les défauts ont pu être attestés pendant la période de prestation de garantie. Cette garantie ne s'applique pas aux influences des intempéries (y compris mais par exclusivement celles du vent, de la pluie, de la rosée ou de l'eau de condensation), aux dommages, aux utilisations non conformes, aux accidents, au stockage incorrect (également dans les locaux où l'humidité de l'air est supérieure à la normale), ni à l'usure habituelle engendrée par une utilisation normale.

Kinderfeets n'est pas responsable des dommages consécutifs ou accidentels engendrés directement ou indirectement par l'utilisation de ses produits. L'acheteur et l'utilisateur assument tous les risques liés à la conduite ou à l'emploi d'un jouet à roulettes y compris les blessures et/ou la mort. Il relève de la responsabilité de l'adulte qui surveille l'enfant de s'assurer que les mesures de sécurité adaptées ont été prises. Kinderfeets n'assume en aucun cas la responsabilité des blessures et des dégâts matériels. L'utilisation d'un produit de Kinderfeets est soumise à l'acceptation des directives indiquées ci-dessus.

Chez Kinderfeets, nous faisons tout ce qui est en notre pouvoir pour garantir la qualité de nos produits. Nous savons cependant qu'aucun processus de fabrication n'est parfait et sans faille. Pour signaler ou retourner un article défectueux, merci de nous envoyer un courriel à [info@kinderfeets.com](mailto:info@kinderfeets.com). Merci d'y joindre une description du problème et, si possible, une photo pour nous aider à comprendre la situation. Vous recevrez alors d'autres instructions ou une adresse où retourner le jouet.

Lea todo el manual antes de usar el Kinderfeets Kinderscooter.

¡Muchas gracias!

¡Afronta tu próxima aventura en el Kinderfeets Kinderscooter! Equipado con 3 neumáticos EVA sin aire y agarres de manillar no tóxicos para una conducción suave y cómoda, este scooter de patada es la salida de juego definitiva para los niños pequeños que desean comenzar a desplazarse de forma independiente. ¡Dirige el manillar en la dirección que quieras ir y usa los pies para empujar hacia adelante con impulso!

The Kinderscooter está elaborado con madera de abedul de origen sostenible, madera de haya, pinturas a base de agua y acabados seguros para los niños. Mientras exploran el mundo sobre ruedas, los pequeños desarrollan su equilibrio y coordinación, fortalecen las habilidades motoras gruesas y ganan confianza. ¡Vea a dónde le lleva el scooter al aire libre o deslicese por las superficies interiores con facilidad! Adecuada para mayores de dos años.

**Observación:** El Kinderfeets Kinderscooter es un juguete. Está diseñado únicamente para el uso doméstico y siempre debe usarse bajo la supervisión de un adulto. No lo coloque en una colina, acantilado, cornisa o calle concurrida. Evite las condiciones climáticas adversas al jugar al aire libre (esto incluye clima húmedo, condiciones de viento, suelo húmedo o temperaturas extremadamente frías y calientes).

**¡Advertencia! El producto debe ser montado por un adulto. Mantenga las piezas pequeñas y sueltas alejadas de los niños, ya que conllevan riesgo de asfixia. Los niños deben ser supervisados por un adulto mientras juegan. Use siempre el equipo de protección mientras conduce.**

¡Úselo de manera segura!

Lea estas instrucciones antes de usar su Kinderfeets Kinderscooter. Se trata de un juguete con movimiento. Debe usarse con cuidado en todo momento para evitar lesiones.

- Revise el juguete para detectar posibles daños y otros problemas antes de usarla por primera vez. Contrólelo regularmente para detectar signos de desgaste, grietas, daños o defectos. No permita que los niños usen el juguete hasta que un adulto haya comprobado que sus piezas están correctamente ensambladas y fijadas de forma segura.
- Recomendado para niños a partir de 24 meses. No obstante, el desarrollo de cada niño es diferente. Se debe utilizar el sentido común para evaluar la capacidad del niño para utilizar este juguete de forma segura, en función de su tamaño y de sus habilidades motrices y de coordinación.
- Indicado para niños de hasta 25 kg (55 lb).
- Los niños sólo deben utilizar este juguete bajo la supervisión de un adulto.
- Debe usarse de manera segura y sensata. Aplique el sentido común en todo momento. No utilice nunca este juguete en escaleras, cerca de piscinas, en vías públicas, cuestas empinadas, superficies inestables o zonas con tráfico.
- Mantenga el embalaje fuera del alcance de los niños para evitar lesiones y asfixia.
- Este producto es de madera. Puede sufrir daños si se lo deja caer o si se lo manipula sin cuidado en las superficies rígidas. El desgaste natural por el uso no está cubierto por la garantía.

Montaje de su Kinderfeets Kinderscooter

Retire todo el embalaje y compruebe que todas las piezas estén incluidas y en buen estado operativo.

1. Aplique espaciadores (F) a cada lado del eje en el bastidor (A), seguidos de arandelas (K). Fije las ruedas traseras (B) y asegure con tornillos de eje (J) utilizando llaves Allen (G).

**Observación:** Las ruedas deben apretarse a mano en cada lado simultáneamente usando ambas llaves Allen. No es posible apretar el eje correctamente usando sólo una llave Allen. No apriete demasiado los tornillos. Compruebe que las ruedas aún pueden girar libremente una vez apretados los tornillos. Si no pueden girar libremente, afloje los tornillos individuales en un cuarto de vuelta.

2. Conecte la rueda delantera (C) a la parte delantera del bastidor (A) como se muestra.

3. Deslice la columna de dirección (D) sobre la rueda delantera (C) y asegúrela con el tornillo (H). A continuación, fije el manillar (E) a la columna tal como se muestra en la imagen y asegúrelo con el tornillo (I).

**Precauciones:** Antes de utilizar su Kinderfeets Kinderscooter, compruebe que no está dañado, que está montado correctamente y que todos los tornillos y piezas están bien fijados. Compruebe regularmente si existen signos de desgaste, grietas, daños o defectos. No pueden usarse Kinderfeets Kinderscooter que estén dañados y no sean seguros.

Limpie su juguete Kinderfeets con un producto de limpieza suave, agua limpia y un paño suave. Guarde su juguete Kinderfeets en un lugar seco cuando no lo utilice.

No lo almacene en un lugar donde pueda acumularse condensación de agua durante la noche (por ejemplo, un cobertizo o un balcón exterior), ni en una zona con humedad elevada (por ejemplo, el baño o una cocina con secador por condensación). Guarde siempre sus juguetes Kinderfeets en interiores en un lugar fresco, seco y bien ventilado, especialmente en climas tropicales o subtropicales, o en cualquier lugar sometido a una gran humedad y / o a precipitaciones.

Garantía limitada

Kinderfeets garantiza que sus productos están libres de defectos de fabricación durante un año a partir de la fecha de compra. Para reparaciones y cambios debe presentarse una copia del comprobante de compra ORIGINAL. Esta garantía con las obligaciones de Kinderfeets se limita a las reparaciones o la sustitución de productos en los que se comprueben defectos dentro del plazo de garantía. Esta garantía no se aplica a los daños por condiciones climáticas (incluidos, sin limitación, los causados por viento, lluvia, rocío o agua de condensación), uso inadecuado, accidentes, almacenamiento inadecuado (incluso en sitios con humedad ambiente superior a la normal), deterioro habitual y el desgaste por el uso normal.

Kinderfeets no se responsabiliza por daños eventuales o supervenientes que surjan directa o indirectamente del uso de sus productos. El comprador y el usuario asumen todos los riesgos asociados con el uso de un juguete con ruedas. Esto incluye los daños corporales y/o la muerte. Es responsabilidad del cuidador adulto comprobar que se hayan adoptado las medidas de seguridad adecuadas. En ninguna circunstancia será Kinderfeets responsable por daños a las personas o a los objetos. El uso de un producto de Kinderfeets presupone la aceptación de las pautas antes indicadas.

En Kinderfeets hacemos todo lo posible para asegurar la calidad de nuestros productos. No obstante, somos conscientes de que ningún proceso de fabricación es perfecto o carente de defectos. Para denunciar artículos dañados o devolverlos, envíenos un mensaje de correo electrónico a [info@kinderfeets.com](mailto:info@kinderfeets.com). Incluya la descripción del problema y, si es posible, una imagen que nos ayude a comprender la situación. Recibirá indicaciones o la dirección para devoluciones para que nos envíe el juguete.

請於使用 Kinderfeets Kinderscooter 前詳閱本手冊。

## 十分感謝!

在 Kinderfeets Kinderscooter 上進行下一次冒險! 這款滑板車配備 3 個 EVA 無氣輪胎和無毒車把把手, 可實現平穩舒適的騎行, 是想要開始獨立巡航的兒童的終極遊戲方式。將車把轉向任何您想去的方向, 並用腳向前推動!

Kinderscooter 採用可再生的樺木、櫟木、水性清漆和兒童安全裝飾製成。在車輪上探索世界的同時, 孩童可以發展他們的平衡和協調能力, 加強大肌肉運動技能並獲得信心。看一下踏板車在戶外能夠帶你去到的地方, 或在室內地板表面輕鬆滑過! 適合 2 歲或以上的兒童。

**附註:** Kinderfeets Kinderscooter 是一款玩具。僅適用於家庭環境, 且須在成年人指引下使用。請勿將於山坡、懸崖、壁架或繁忙街道上使用本玩具。在戶外時, 請避免在惡劣天氣期間使用, 包括潮濕或大風天氣、濕滑地面、以及極熱或極冷氣溫的環境。

**警告!** 須由成年人組裝。請勿讓兒童接觸鬆散的小零件, 因為這些零件有窒息的危險。兒童在使用本玩具時應由成年人指引。乘坐時始終佩戴防護裝備。

## 請安全使用!

請於使用 Kinderfeets Kinderscooter 前閱讀本說明。本玩具為一款活動玩具。使用時, 始終保持謹慎, 以免受傷。

- 首次使用前, 請檢查玩具是否有損壞或其他問題。持續定期檢查是否有磨損、開裂、損壞或瑕疵跡象。如未有成年人確保玩具所有零件已正確組裝及固定牢固, 以及驗證及評估玩具的結構完整性, 請勿讓兒童使用本玩具。
- 建議 24 個月或以上兒童使用。然而, 每位兒童的發育各有不同。應運用常識, 根據兒童的體形、運動神經及協調技能, 以評估其安全使用本玩具的能力。
- 適用於體重不超過 25 公斤 (55 磅) 的兒童。
- 兒童僅限於成年人指引下使用本玩具。
- 須以安全合理的方式使用。請始終運用常識。請勿於樓梯上、游泳池旁、公路上、陡峭山丘上、不平整表面上或人群密集區域使用本玩具。
- 請勿讓孩童觸碰包裝, 以免受傷或窒息。
- 本玩具為木質產品。如跌落堅硬表面或於堅硬表面上粗暴操作, 或會損壞本玩具。磨損不屬於保養範圍。

## 組裝 Kinderfeets Kinderscooter

拆除所有包裝, 確保所有零件無缺失而且能正常運作。

1) 將墊片 (F) 裝到框架 (A) 上軸的每一側, 然後是墊圈 (K)。安裝後輪 (B) 並使用六角匙 (G) 用軸螺絲 (J) 固定。

**附註:** 須同時使用兩把六角匙手動擰緊車輪的每一側。僅使用一把六角匙無法正確擰緊車軸。請勿將螺絲擰得過緊。檢查螺絲擰緊後車輪是否仍可自由轉動。如車輪無法自由轉動, 請將各個螺絲鬆開四分之一圈。

2) 如圖所示, 將前輪 (C) 連接至框架 (A) 的前部。

3) 將轉向柱 (D) 滑到前輪 (C) 上並用螺絲 (H) 固定。然後如圖所示, 將車把 (E) 連接到轉向柱上並用螺絲 (I) 固定。

**預防措施:** 使用 Kinderfeets Kinderscooter 前, 請檢查該產品是否完好無損並已將其正確組裝, 且已將所有螺絲及零件固定牢固。定期檢查是否有磨損、開裂、損壞或瑕疵跡象。損壞、不安全的 Kinderfeets Kinderscooter 不應再使用。

請使用溫和的清洗劑、清水及柔軟的布清洗 Kinderfeets 玩具。當不使用 Kinderfeets 玩具時, 請儲放於乾燥的地方。

請勿儲放於夜間可能積聚冷凝水的位置 (例如屋棚內或室外陽台上); 或濕度高的區域內 (例如浴室或配有冷凝式乾燥機的洗衣間)。請將您的 Kinderfeets 玩具始終儲放於室內涼爽、乾燥且通風良好的位置——尤其是在熱帶或亞熱帶氣候下, 或者濕度高及/或降雨量大的地方。

## 有限質保

自該買 Kinderfeets 產品之日起一年之內, 如存在生產缺陷, 則可享受質保。如需維修或更換, 則須提交原裝購買憑證的副本。Kinderfeets 的保修責任僅限於對在保修期內、可對缺陷提供證明的產品提供維修或換貨。該保修權不包括因天氣影響 (包括但不限於風、雨、露水或凝霜)、錯誤使用、意外、錯誤存儲 (包括存放在濕度高於普通水平的室內)、因正常使用導致的正常折舊或磨損等原因造成的損壞。

對於因使用 Kinderfeets 產品而直接或間接導致的偶然或間接損失, Kinderfeets 概不負責。購買方和用戶承擔因騎行或操作玩具而產生的所有風險, 包括人身傷害和/或死亡。成人監護人有責任確保採取適當的安全預防措施。Kinderfeets 不對任何情形下的人身傷害或財物損失承擔責任。使用 Kinderfeets 產品時務必遵守上述說明的規定。

Kinderfeets 盡最大的努力確保產品的質量。但我方也明白, 不存在完美、無任何缺陷的製造流程。如需申報產品損壞或退貨, 請向我方下列地址發送郵件: info@kinderfeets.com。請您附上對產品問題的說明, 如果可行, 也請附上圖片, 以便幫助我方了解您的情形。之後我方將會向您發送其他提示, 或發送退貨地址以便您退回玩具。



Kinderfeets Kinderscooter をお使いになる前にマニュアルを通読してください。

### ありがとうございます!

Kinderfeets Kinderscooter に乗って次の冒険に迫ってください! 3本のEVA製エアレスタイヤと無毒性ハンドルバーグリップでスムーズで快適な乗りができる、このキックスcooterは自分で乗り始めたがっているよちよち歩きを始めたお子さまのために究極的な遊びを可能にします。進みたい方向にハンドルバーを操作し、足で弾みをつけて推し進めます!

Kinderscooterは持続可能な方法で調達された白樺材、ブナ材、水性塗料、お子さまに安全な仕上げ材料で入念に制作されています。車輪の上から世界を探索するうちに、お子さまの平衡感覚や整合力が養われ、大域運動技能が強くなり、自信がつかます。屋外でスクーターに乗ってどこまで行けるか、または屋内の床で簡単に滑走しましょう! 適年齢: 2歳以上。

**注:** Kinderfeets Kinderscooter はおもちゃです。この製品は自宅敷地内の環境専用に設計されており、成人が監督してのみご使用ください。丘や絶壁、岩棚、一般道でこのおもちゃを使わないでください。アウトドアで遊ぶときは悪天候を避けてください(例えば、風雨、風雪、大風、湿潤地面、極端に暑い日や寒い日が挙げられます)。

**警告!** 成人が組み立ててください。お子様が窒息する危険があるため小さい、ばらの部品を持たせないようにしてください。お子さまが遊んでいる間は成人が監視してください。乗るときは必ず保護具を使用してください。

### 安全にご使用ください!

Kinderfeets Kinderscooter をご使用になる前に取扱説明書をよくお読みください。これは可動式のおもちゃです。怪我防止のため常に注意してご使用ください。

- おもちゃは初めてお使いになる前にの損傷やその他の問題がないか点検してください。摩耗やひび割れ、損傷、不具合の兆候がないか定期的に点検を怠らないでください。成人が部品が正しく組立られ確実に固定されたこと、構造的な完全性を評価して確認するまでは子供におもちゃを使わせないでください。
- お子様の推奨年齢: 生後24ヵ月以上。しかし、子供により成長は異なります。お子様の体格と運動能力、整合能力に基づいてこのおもちゃを安全に使う能力を評価するために常識的に判断してください。
- 体重25 kg (55 lb)までのお子さま向けです。
- このおもちゃは成人の監督下でのみ使わせてください。
- 安全かつ注意を怠らないでご使用ください。常に常識を働かせてください。このおもちゃを階段で、プールのそば、公道や急な丘/坂、不安定な表面、交通がある場所では決して使わないでください。
- パッケージは怪我や窒息防止のため子供の手の届かない所に保管してください。
- これは木製製品です。硬い表面に落したり乱暴に扱うと損傷する場合があります。摩耗及び損耗は保証の対象外です。

### Kinderfeets Kinderscooter の組み立て方

梱包を取り除き、すべての部品がそろっていること、正常に機能する状態であることを確認してください。

1)最初にスパーサー (F) をフレーム (A)にある軸の各側に取り付け、次に座金 (K)を取り付けます。後輪 (B)を取り付け、六角棒 (G)を使い軸用ネジ (J)で固定します。

**注:** 六角棒を両方とも使って片側ずつ手で同時に車輪を締め付けます。六角棒の一つだけでは正しく軸を締め付けられません。ネジを締め付けすぎないようにしてください。ネジを締め付けた後、車輪が自由に回ることを確認します。自由に回らなければ、ネジを1/4回し緩めます。

2)図のように前輪 (C) をフレーム (A)の前側に取り付けます。

3)ステアリングコラム (D) を前輪 (C)に取り付け、ネジ (H)で締め付けます。次にステアリングコラムにハンドルバー (E) を図のように取り付け、ネジ (I)で固定します。

**注意:** Kinderfeets Kinderscooter を使う前に、損傷がなく、正しく組み立てられ、すべてのネジや部品が確実に締め付けられていることを確認してください。定期的に点検して摩耗や亀裂、損傷、欠陥が発生していないか確認してください。損傷して安全でなくなった Kinderfeets Kinderscooter のご使用をお止めください。

Kinderfeetsのお掃除にはマイルドな洗剤と清水、柔らかい布をご使用ください。Kinderfeetsのおもちゃをご使用にならないときは乾燥した場所に保管してください。

夜間に結露が発生しやすい場所(屋外の物置やベランダ等)、または高湿度の場所(浴室や結露乾燥機がある洗濯機の近く等)には保管しないでください。Kinderfeetsのおもちゃは常に涼しく乾燥した換気の良い場所に屋内に保管してください。これは特に熱帯や亜熱帯気候あるいは高湿度や降雨が多い地域ではなおさらご注意ください。

### 保証期限

Kinderfeetsではご購入日より一年間は製品に製造上の瑕疵がないことを保証いたします。修理や交換の際は領収証原本のコピーをご提示ください。Kinderfeetsの保証義務は保証期間中に瑕疵が立証できる製品の修理や交換に限らせていただきます。この保証は天候の影響(限定することなく、風雨、霜、結露などを含む)、不正な取り扱い、事故、不正な保管(高湿度空間と普通の湿度空間とも)、普通の使用によるやむを得ない摩耗や損耗を含みます。

Kinderfeetsは製品の使用から直接的か間接的かを問わず発生した偶発的ないし帰結的損害は補償いたしません。車輪付き玩具での走行や操作に係るリスクはご購入者とユーザーが全て負います。これには負傷や死亡を含みます。成人の監督者が適切な安全措置を行う責任を負います。Kinderfeetsはいかなる事情があっても人的損害にも物損にも責任を負いません。Kinderfeetsの製品は上記のガイドラインに同意していただくことを前提としてご利用になれます。

Kinderfeetsでは製品を保証すべく最善を尽くしています。しかしどんな製造プロセスでも完璧であったり不具合がないとは限りません。損傷した商品についての苦情や返送についてはまず info@kinderfeets.com ホームページで連絡ください。問題の内容を説明していただき、可能な限り状況を把握しやすくできるような写真を添付していただければ幸いです。その後弊社からご案内や玩具の返送先住所をお知らせいたします。

يُرجى قراءة دليل الاستخدام بالكامل قبل استخدام كيندر فيتس كيندر سكوتر.

### شكرًا جزيلاً لك!

أسرع نحو مغامرتك التالية مع كيندر فيتس كيندر سكوتر! سكوتر الركل هذه مجهزة بثلاثة إطارات EVA خالية من الهواء ومقاوية توجيه غير سامة لقيادة مريحة وسلسة، وهي متنفس اللعب الأساسي للأطفال الصغار المتحمسين لبدء التجول بشكل مستقل. قمر بتوجيه المقابض في أي اتجاه ترغب فيه، واستخدم قدمك للانطلاق إلى الأمام بقوة دافعة.

تم تصنيع كيندر سكوتر باستخدام خشب البتولا وخشب الزان وطلاءات ذات قاعدة مائية ومواد صقل آمنة على الأطفال مستمدة من مصادر مستدامة. أثناء استكشاف العالم على العجلات، يطور الأطفال الصغار توازنهم وتناسق حركاتهم، ويعززون من مهاراتهم الحركية الإجمالية، ويكتسبون الثقة. شاهد إلى أين يأخذك السكوتر في الهواء الطلق، أو تزلق عبر الأسطح الداخلية بسهولة! مناسبة للأطفال بعمر ٢ سنة فأكثر.

**ملاحظة:** كيندر فيتس كيندر سكوتر هي مجرد لعبة، وهي مصممة للإعداد المنزلي فقط ويجب استخدامها دائمًا تحت إشراف الكبار. لا تقم باستخدامها على تل أو جرف أو حافة أو شارع مزدحم. تجنب الظروف الجوية السيئة عند اللعب في الهواء الطلق (يشمل ذلك الطقس الرطب أو الرياح أو الأرض الرطبة أو درجات الحرارة شديدة السخونة والبرودة).

**تحذير! يجب أن يتم التجميع عن طريق شخص بالغ. احتفظ بالأجزاء الصغيرة المفككة بعيدًا عن متناول الأطفال لأنها تعرضهم لخطر الاختناق. يجب مراقبة الأطفال من قبل شخص بالغ أثناء اللعب. يجب دائمًا ارتداء معدات الوقاية أثناء الركوب.**

### يراعى الاستخدام بشكل آمن!

يُرجى قراءة هذه التعليمات قبل استخدام كيندر فيتس كيندر سكوتر الخاصة بك. هذه اللعبة متحركة، ويجب استخدامها بحرص في جميع الأوقات لتجنب التعرض للإصابة.

- افحص اللعبة للتأكد من خلوها من أية أضرار أو أية مشكلات أخرى قبل استخدامها للمرة الأولى. استمر في فحصها بانتظام للتأكد من عدم وجود علامات تآكل أو تشقق أو تلف أو أعطال. لا تسمح للأطفال باستخدام اللعبة حتى يتحقق شخص بالغ من أن أجزائها مجمعة بشكل صحيح ومثبتة بإحكام، وبعد أن يتم تقييم سلامتها الهيكلية والتحقق منها.
- موصى بها للأطفال من عمر ٢٤ شهرًا فأكثر. ومع هذا، يتفرد كل طفل بمستوى نمو مختلف. يجب إعمال الحس السليم لتقييم قدرة الطفل على استخدام هذه اللعبة بأمان تبعًا لحجمه ومهاراته الحركية والتنسيقية.
- مخصصة للاستخدام مع الأطفال حتى وزن ٢٥ كجم (٥٥ رطلاً).
- يحظر على الأطفال استخدام هذه اللعبة دون إشراف من شخص بالغ. يجب استخدامها بطريقة آمنة ومناسبة. استخدم الإدراك العام في جميع الأوقات. يحظر استخدام هذه اللعبة على الدرج أو بالقرب من أحواض السباحة أو على الطرق العامة أو التلال المنحدرة بشدة أو على الأسطح غير الثابتة أو في المناطق الموجود بها حركة مرورية.
- أبعد مواد التغليف عن متناول الأطفال لتجنب تعرضهم للإصابة أو الاختناق.
- المنتج مصنوع من الخشب. قد يحدث الضرر إذا سقط المنتج أو تم التعامل معه بقسوة على أرض صلبة. لا يغطي الضمان التلف والتآكل.

### تجميع كيندر فيتس كيندر سكوتر الخاصة بك

أزل جميع مواد التغليف، وتحقق للتأكد من أن جميع القطع موجودة وفي حالة عمل جيدة.

1. ضع قطعتي المباعدة (F) على جانبي المحور في الهيكل (A) ثم ضع الحلقتين (K).  
أدرج العجلتين الخلفيتين (B) وأحكم ربطهما بواسطة برغي المحور (J) باستخدام مفتاحي ألن (G).

**ملاحظة:** يجب تثبيت العجلتين يدويًا من الجانبين بشكل متزامن، باستخدام مفتاحي ألن. لا يمكن تثبيت المحور بشكل صحيح باستخدام مفتاح ألن واحد فقط. لا تقطع في ربط البرغين. تحقق من إمكانية دوران العجلتين بحرية بعد ربط البرغين. فإذا لم يكن بإمكانهما الدوران بحرية، فقم بتخفيف ربط البرغين الفرديين عن طريق لفهما ربع دورة.

2. أدرج العجلة الأمامية (C) بمقدمة الهيكل (A) على النحو المعروض.

3. أدخل عمود التوجيه (D) في العجلة الأمامية (C) وأحكم الربط باستخدام البرغي (H). بعد ذلك أدرج المقود (E) بالعمود كما هو موضح في الصورة، وأحكم الربط باستخدام البرغي (I).

**احتياطات:** قبل استخدام كيندر فيتس كيندر سكوتر الخاصة بك، يُرجى التأكد من خلوها من أية أضرار، ومن تجميعها بشكل صحيح، ومن أن جميع البراغي والأجزاء مثبتة بإحكام. افحص المنتج بانتظام بحثًا عن أي علامات تآكل أو تشقق أو أضرار أو عيوب. لا يجوز مواصلة استخدام كيندر فيتس كيندر سكوتر التالفة أو غير الآمنة.

نظف لعبة كيندر فيتس الخاصة بك باستخدام محلول تنظيف معتدل وماء نظيف وقطعة قماش ناعمة. خزن لعبة كيندر فيتس في مكان جاف عندما لا تكون قيد الاستخدام.

يُحظر التخزين في مكان يتكاثف فيه الماء طوال الليل (كمخزن أو شرفة في الخارج)، أو في منطقة مرتفعة الرطوبة (كحمام أو غرفة غسيل بها مجفف تكييف). احرص دائمًا على تخزين لعبة كيندر فيتس في مكان داخلي، وفي مكان بارد وجاف وجيد التهوية - خاصة في الأماكن ذات المناخ الاستوائي أو شبه الاستوائي، أو في الأماكن المعرضة للرطوبة العالية و/أو هطول الأمطار الغزيرة.

### الضمان المحدود

تضمن شركة Kinderfeets خلو منتجاتها من عيوب التصنيع لمدة عام واحد اعتبارًا من تاريخ الشراء. للإصلاح أو الاستبدال، يجب عليك تقديم نسخة من إيصال الشراء الأصلي. يقتصر هذا الضمان من Kinderfeets على إصلاح أو استبدال المنتجات التي يمكن إثبات وجود عيب بها خلال فترة الضمان. لا يغطي هذا الضمان الأضرار الناجمة عن العوامل الجوية (بما في ذلك على سبيل المثال لا الحصر الرياح والمطر والندى وماء التكييف)، والاستخدام غير السليم، والحوادث، والتخزين غير السليم (بما في ذلك الغرف ذات الرطوبة الأعلى من المعتاد)، والبلب العادي، والتآكل الناتج عن الاستخدام العادي.

لا تتحمل شركة Kinderfeets أي مسؤولية عن الأضرار العرضية أو التبعية الناتجة بشكل مباشر أو غير مباشر عن استخدام منتجاتها. يتحمل المشترون والمستخدمون جميع المخاطر المرتبطة بقيادة أو تشغيل لعبة ذات عجلات. بما في ذلك الإصابات البدنية و/أو الموت. يقع على عاتق المشرفين البالغين ضمان اتخاذ احتياطات السلامة المناسبة. لا تتحمل شركة Kinderfeets تحت أي ظرف من الظروف أي مسؤولية عن الأضرار التي تلحق بالأشخاص أو الممتلكات. يتطلب استخدام أي منتج من منتجات Kinderfeets الموافقة على المبادئ التوجيهية المذكورة أعلاه.

نحن في شركة Kinderfeets نبذل قصارى جهدنا لضمان جودة منتجاتنا. ومع ذلك، فإننا نعلم أنه لا توجد عملية تصنيع مثالية وخالية من العيوب. للإبلاغ عن منتج تالف أو لإرجاعه، يُرجى إرسال رسالة بريد إلكتروني إلينا على العنوان [info@kinderfeets.com](mailto:info@kinderfeets.com). يرجى إرفاق وصف للمشكلة، وإذا أمكن، صورة تساعدنا على فهم الموقف. سنتلقى بعد ذلك مزيدًا من الإرشادات أو عنوانًا للإرجاع لأجل إرجاع اللعبة إلينا.

Pročitajte cijeli priručnik prije uporabe romobila Kinderfeets Kinderscooter.

### Hvala!

Pojurite u svoju sljedeću pustolovinu na romobilu Kinderfeets Kinderscooter! Opremljen s 3 EVA gume bez zračnica i netoksičnim drškama upravljača za mirnu i udobnu vožnju, ovaj romobil na odgurivanje vrhunski je igračka za mlađu djecu koja se žele samostalno kretati. Usmjerite upravljač u bilo kojem smjeru u kojem želite ići i odgurite se stopalom kako biste išli prema naprijed!

Romobil Kinderscooter izrađen je od brezovine i bukovine iz održivog izvora, obojen je bojama na bazi vode, a završna obrada sigurna je za djecu. Dok istražuju svijet na kotačima, mališani razvijaju svoju ravnotežu i koordinaciju, poboljšavaju grube motoričke vještine i stječu samopouzdanje. Istražite gdje će vas romobil odvesti na otvorenom ili se jednostavno vozite na površinama u zatvorenom! Prikladno za dob od 2 godine i starije.

**⚠ Napomena:** Romobil Kinderfeets Kinderscooter je igračka. Namijenjen je uporabi u kućnom okruženju i uvijek se mora upotrebljavati pod nadzorom odraslih osoba. Igračku ne upotrebljavajte na brežuljku, hridi, grebenu ili prometnoj cesti. Pri igranju na otvorenom izbjegavajte loše vremenske uvjete (to uključuje vlažno vrijeme, vjetrovite uvjete, vlažno tlo ili ekstremno visoke i niske temperature).

**⚠ UPOZORENJE! Sastavljanje mora obaviti odrasla osoba. Sitne, labave dijelove držite podalje od djece jer predstavljaju opasnost od gušenja. Tijekom igre djecu mora nadzirati odrasla osoba. Tijekom uporabe uvijek nosite zaštitnu opremu.**

### Upotrebljavajte na siguran način!

Pročitajte ove upute prije uporabe romobila Kinderfeets Kinderscooter. Riječ je o igrački koja se kreće. Uvijek je treba upotrebljavati oprezno kako bi se izbjegle ozljede.

- Prije prve uporabe provjerite je li igračka oštećena i postoje li drugi problemi. Redovito provjeravajte postoje li znakovi istrošenosti, pukotine, oštećenja ili nedostaci. Ne dopustite djeci da koriste igračku sve dok odrasla osoba ne provjeri jesu li njeni dijelovi pravilno sastavljeni i sigurno pričvršćeni, a njezina strukturna cjelovitost ispitana i provjerena.
- Preporučuje se za djecu od navršena 24 mjeseca. Međutim, svako se dijete razvija na jedinstven način. Djetetovu sposobnost sigurne uporabe ove igračke trebalo bi procijeniti s pomoću zdravog razuma, na temelju djetetove veličine i koordinacijskih vještina.
- Namijenjeno je za djecu do 25 kg.
- Djeca bi trebala upotrebljavati ovu igračku samo pod nadzorom odrasle osobe.
- Treba se upotrebljavati na siguran i razuman način. Uvijek se vodite zdravim razumom. Ovu igračku nikada ne upotrebljavajte na stubama, blizu bazena, na javnim cestama, strmim brežuljcima, nestabilnim površinama ili prometnim područjima.
- Ambalažu držite podalje od djece kako biste izbjegli ozljede ili gušenje.
- Ovo je drveni proizvod. Proizvod se može oštetiti ako padne ili se njime grubo rukuje na tvrdim površinama. Trošenje nije obuhvaćeno jamstvom.

### Sastavljanje romobila Kinderscooter

Potpuno uklonite ambalažu i provjerite jesu li svi dijelovi na broju te jesu li u ispravnom stanju.

**1.** Na svaku stranu osovine na okviru (A) stavite odstojnike (F), a nakon njih podložne pločice (K). Postavite stražnje kotače (B) i učvrstite ih vijcima osovine (J) pomoću imbus ključeva (G).

**⚠ Napomena:** Kotače na obje strane treba istodobno zategnuti pomoću oba imbus ključa. Osovinu nije moguće pravilno zategnuti koristeći se samo jednim imbus ključem. Nemojte prejako zategnuti vijke. Provjerite mogu li se kotači još uvijek slobodno okretati nakon zatezanja vijaka. Ako se ne mogu slobodno okretati, otpustite pojedinačne vijke za četvrt okretaja.

**2.** Postavite prednji kotač (C) na prednji dio okvira (A) kao što je prikazano na slici.

**3.** Natakните stup upravljača (D) na prednji kotač (C) i učvrstite ga vijkom (H). Zatim postavite upravljač (E) na stup upravljača kao što je prikazano na slici i učvrstite ga vijkom (I).

**⚠ Mjere opreza:** Prije uporabe romobila Kinderfeets Kinderscooter provjerite je li proizvod neoštećen, pravilno sastavljen te jesu li svi vijci i dijelovi sigurno učvršćeni. Redovito provjeravajte postoje li znakovi istrošenosti, pukotine, oštećenja ili nedostaci. Oštećen i nesiguran romobil Kinderfeets Kinderscooter ne smije se više upotrebljavati.

Igračku Kinderfeets čistite blagim sredstvom za čišćenje, čistom vodom i mekanom krpom. Kada je ne upotrebljavate, spremite igračku Kinderfeets na suho mjesto.

Ne čuvajte ga na mjestu na kojem se tijekom noći može stvoriti kondenzat (npr. u drvarnici ili na vanjskom balkonu); ili na mjestima s visokom vlažnošću zraka (npr. u kupaonici ili praonici rublja s kondenzacijskom sušilicom rublja). Uvijek čuvajte svoju igračku Kinderfeets na hladnom, suhom i dobro prozračenom mjestu – posebno u tropskoj ili suptropskoj klimi ili na mjestu koje je izloženo visokoj vlazi i/ili padalinama.

### Ograničeno jamstvo

Poduzeće Kinderfeets jamči da njegovi proizvodi nemaju tvorničke greške jednu godinu od datuma kupnje. Za popravak ili zamjenu morate predočiti kopiju IZVORNOG računa. Ovo jamstvo s obvezom poduzeća Kinderfeets ograničeno je na popravak ili zamjenu proizvoda čiji se nedostaci mogu dokazati u jamstvenom roku. Ovo jamstvo ne vrijedi za štete prouzročene vremenskim utjecajima (uključujući, ali ne ograničavajući se na vjetar, kišu, rosu ili kondenzat), nepravilnom upotrebom, nesrećama, nepravilnim skladištenjem (i u prostorijama s vlažnošću zraka većom od uobičajene), uobičajenim trošenjem tijekom uobičajene upotrebe.

Poduzeće Kinderfeets ne odgovara za slučajne ili posljedične štete koje izravno ili neizravno nastanu zbog upotrebe njegovih proizvoda. Kupac i korisnik snose sve rizike povezane s vožnjom ili rukovanjem igračkom na kotačima. Uključujući tjelesne ozljede i/ili smrt. Odrasla osoba koja nadzire upotrebu proizvoda odgovorna je za poduzimanje primjerenih sigurnosnih mjera. Poduzeće Kinderfeets ni u kojem slučaju ne odgovara za ozljede osoba ili materijalne štete. Upotreba proizvoda poduzeća Kinderfeets podrazumijeva prihvaćanje prethodno navedenih smjernica.

Mi u poduzeću Kinderfeets činimo sve kako bismo osigurali kvalitetu svojih proizvoda. Međutim, znamo da nijedan proizvodni postupak nije savršen i bez nedostataka. Kako biste prijavili ili vratili oštećeni artikl, pošaljite nam e-poštu na [info@kinderfeets.com](mailto:info@kinderfeets.com). Navedite opis problema i, ako je moguće, priložite fotografiju koja će nam pomoći da razumijemo situaciju. Potom ćete dobiti daljnje upute ili adresu na koju nam možete vratiti igračku.

Preberite celoten priročnik, preden začnete uporabljati Kinderfeets Kinderscooter.

### Najlepša hvala!

Oddrvite novim dogodivščinam naproti na Kinderfeets Kinderscooter! Zaradi 3 brezračnih koles EVA in ročajev, ki ne vsebujejo strupenih snovi, je ta skiro ultimativna izbira za malčke, ki si želijo samostojne vožnje. Usmerite ročaj v zeleno smer in se potiskajte naprej z nogami!

Kinderscooter je izdelan iz trajnostno pridobljenega brezovega lesa, bukovega lesa, premazan z barvami na vodni osnovi in ima otrokom prijazne dodatke. Otroci bodo med raziskovanjem sveta na kolesih razvijali ravnotežje in koordinacijo, izboljšali grobe motorične spretnosti in postali bolj samozavestni. S skirojem se lahko odpravite na dogodivščine na prostem ali pa z njim brezskrbno drvite v notranjih prostorih! Primerno za otroke, ki so starejši od 2 let.

**Opomba:** Kinderfeets Kinderscooter je igrača. Zasnovan je samo za uporabo doma in ga je treba vedno uporabljati pod nadzorom odrasle osebe. Ne uporabljajte ga na hribih, ob pečinah, prepadih ali prometnih cestah. Pri igri na prostem se izogibajte neugodnim vremenskim razmeram (to vključuje vlažne in vetrovne vremenske razmere, vlažna tla ali ekstremne visoke in nizke temperature).

**OPOZORILO! Izdelek mora sestaviti odrasla oseba. Majhne, nepritrjene dele hranite otrokom nedosegljivo, saj se lahko z njimi zadušijo. Otroke mora med igro nadzorovati odrasla oseba. Med uporabo vedno nosite zaščitno opremo.**

### Uporabljajte ga varno!

Preberite ta navodila, preden začnete uporabljati Kinderfeets Kinderscooter. Ta igrača se premika. Vedno jo je treba uporabljati previdno, da preprečimo poškodbe.

- Pred prvo uporabo igrače preverite, če ta ni poškodovana ali če ni drugih težav. Redno preverjajte, ali kaže znake obrabe, razpok, poškodb ali okvar. Otroci igrače ne smejo uporabljati, dokler odrasla oseba ne preveri, ali so sestavni deli pravilno sestavljeni in varno pritrjeni, in dokler odrasla oseba ne oceni in potrdi njegove neoporečnosti.
- Priporočljivo za otroke, ki so starejši od 24 mesecev. Vendar je razvoj vsakega otroka edinstven. Sami morate znati presoditi, ali je otrok sposoben varno uporabljati igračo glede na njegovo velikost in koordinacijo.
- Predvideno za otroke s telesno težo do 25 kg.
- Otroke mora med uporabo igrače nadzorovati odrasla oseba.
- Izdelek je treba uporabljati varno in razumno. Sami morate znati razumno presoditi. Igrače ne uporabljajte na stopnicah, v bližini bazenov, na javnih cestah, klančinah, nestabilnih površinah ali prometnih območjih.
- Embalažo hranite izven dosega otrok, da se ne bodo poškodovali ali zadušili.
- To je izdelek iz lesa. Če pade ali z njim grobo ravnate na trdih površinah, se lahko poškoduje. Garancija ne velja za znake obrabe.

### Sestavljanje Kinderfeets Kinderscooter

Odstranite embalažo in preverite, ali so vsi deli na voljo in primerni za uporabo.

1. Na obe strani osi okvirja (A) namestite distančnika (F), nato pa podložki (K). Pritrdite zadnji kolesi (B) in ju privijte z osnima vijakoma (J) s pomočjo imbus ključev (G).

**Opomba:** Kolesi je treba ročno hkrati pritegniti z obema imbus ključema. Osi ni mogoče pravilno pritegniti s samo enim imbus ključem. Vijakov ne smete preveč pritegniti. Ko pritegnete vijake, preverite, ali se kolesi prosto vrtita. Če se ne vrtita, odvijte vijak za četrto obrata.

2. Pritrdite sprednje kolo (C) na sprednji del okvirja (A), kot prikazuje slika.

3. Drog krmila (D) potisnite na sprednje kolo (C) in ga pritrдите z vijakom (H). Pritrdite krmilo (H) na drog, kot je prikazano, in ga privijte z vijakom (I).

**Varnostni ukrepi:** Pred uporabo Kinderfeets Kinderscooter se prepričajte, da ni poškodovan, je pravilno sestavljen in so vsi vijaki in deli dobro priviti. Redno preverjajte, ali so vidni znaki obrabe, razpoke, poškodbe ali okvare. Poškodovanega Kinderfeets Kinderscooter, ki več ni varen, ni dovoljeno uporabljati.

Igračo Kinderfeets čistite z blagim čistilom, čisto vodo in mehko krpo. Ko igrače Kinderfeets ne uporabljate, jo hranite na suhem mestu.

Ne hranite v prostorih, kjer bi ponoči lahko kondenzirala voda (na primer v lopi ali na odprtem balkonu) ali v prostorih z visoko vlažnostjo (na primer v kopalnici ali pralnici s kondenzacijskim sušilnikom). Svojo igračo Kinderfeets vedno hranite v zaprtih prostorih na hladnem, suhem in dobro prezračevanem mestu – zlasti v tropskem ali subtropskem podnebnju ali na katerem koli mestu, ki je izpostavljeno visoki vlažnosti in/ali velikim padavinam.

### Omejena garancija

Podjetje Kinderfeets zagotavlja, da na izdelkih eno leto od datuma nakupa ne boste opazili proizvodnih napak. Za popravilo ali zamenjavo morate predložiti ORIGINALNO potrdilo o nakupu. Ta garancija z dolžnostmi podjetja Kinderfeets je omejena na popravilo ali zamenjavo izdelkov, katerih pomanjkljivosti je mogoče dokazati v garancijski dobi. Ta garancija ne velja za škodo zaradi vremenskih vplivov (vključno z, vendar ne omejeno na, veter, dež, rosa, kondenzat), nestrokovne uporabe, nesreč, nestrokovnega skladiščenja (tudi v prostorih z višjo zračno vlažnostjo od normalne), normalne izrabe in obrabe ob normalni uporabi.

Podjetje Kinderfeets ne jamči za naključne ali posredne škode, ki neposredno ali posredno nastanejo zaradi uporabe izdelkov. Kupec in uporabnik sta odgovorna za vsa tveganja, ki so povezana z vožnjo ali uporabo igrače na kolesih. Vključno s telesnimi poškodbami in/ali smrtjo. Odrasla nadzorna oseba mora zagotoviti, da so zagotovljeni primerni varnostni ukrepi. Podjetje Kinderfeets v nobenem primeru ne jamči za telesne poškodbe ali materialno škodo. Pogoji za uporabo izdelka Kinderfeets je izvajanje prej navedenih smernic.

V podjetju Kinderfeets si po svojih najboljših močeh prizadevamo, da bi zagotavljali kakovost svojih izdelkov. Vendar se zavedamo, da noben proizvodni postopek ni popoln in brez pomanjkljivosti. Da bi nas obvestili o poškodovanem izdelku ali nam ga vrnili, nam pošljite e-pošto na naslov [info@kinderfeets.com](mailto:info@kinderfeets.com). Opišite težavo in, če je možno, priložite sliko, s pomočjo katere bomo lažje razumeli situacijo. Nato boste prejeli dodatne napotke ali naslov za vračilo igrače.



Przed użyciem hulajnowy Kinderfeets Kinderscooter proszę przeczytać całą instrukcję obsługi.

Bardzo dziękujemy!

Czas na nową przygodę z Kinderfeets Kinderscooter! Hulajnowa jest wyposażona w 3 opony próżniowe EVA dla gładkiej i wygodnej jazdy oraz nietoksyczne uchwyty kierownicy. Hulajnowa jest idealnym rozwiązaniem dla maluchów, które chcą zacząć jeździć samodzielnie. Skieruj kierownicę w kierunku, w którym chcesz jechać, i użyj stóp, aby ruszyć do przodu!

Hulajnowa Kinderscooter jest wykonana z pozyskiwanego w sposób zrównoważony drewna brzoźowego oraz bukowego, farb na bazie wody i bezpiecznych dla dzieci wykończeń. Podczas odkrywania światła na kółkach maluchy rozwijają swoją równowagę i koordynację ruchów, wzmacniają motorykę ogólną i nabierają pewności siebie. Zobacz, dokąd zabierze Cię ta hulajnowa na świeżym powietrzu! Lub wygodnie przemierzaj odległości wewnątrz budynków! Odpowiednia dla dzieci od 2 roku życia.

**⚠️ Pamiętaj:** hulajnowa Kinderfeets Kinderscooter jest zabawką. Jest on przeznaczona wyłącznie do użytku domowego i musi być zawsze używana pod nadzorem osoby dorosłej. Nie używaj jej na wzgórzu, brzegu, gzymsie lub ruchliwej ulicy. Podczas gry na świeżym powietrzu unikaj niekorzystnych warunków pogodowych (w tym mokrej pogody, wietrznej pogody, wilgotnego podłoża lub ekstremalnie wysokich i niskich temperatur).

**⚠️ UWAGA! Zabawka powinna zostać złożona przez osobę dorosłą. Przechowuj małe, luźne części z dala od dzieci, ponieważ stwarzają one ryzyko zadławienia. Podczas zabawy dzieci powinny znajdować się pod opieką osoby dorosłej. Podczas jazdy zawsze noś sprzęt ochronny.**

Używaj bezpiecznie!

Przed użyciem hulajnowy Kinderfeets Kinderscooter proszę przeczytać poniższe instrukcje. To jest ruchoma zabawka. Zabawka musi być używana ostrożnie przez cały czas, aby uniknąć obrażeń.

- Przed pierwszym użyciem sprawdź, czy zabawka nie jest uszkodzona lub nie występują inne problemy. Regularnie sprawdzaj, czy nie ma na niej śladów zużycia, pęknięć, uszkodzeń lub wad. Nie pozwalaj dzieciom na używanie zabawki, dopóki osoba dorosła nie sprawdzi, czy jej części są prawidłowo zmontowane i bezpiecznie zamocowane, a jej konstrukcyjna integralność została oceniona i zweryfikowana.
- Polecana dla dzieci od 24 miesiąca życia. Rozwój każdego dziecka jest inny. Kieruj się zdrowym rozsądkiem, aby ocenić zdolność dziecka do bezpiecznego korzystania z tej zabawki w oparciu o jego wzrost, umiejętności motoryczne i koordynacyjne.
- Przeznaczona dla dzieci o wadze do 25 kg (55 lb).
- Dzieci powinny używać tej zabawki tylko pod nadzorem osoby dorosłej.
- Zabawka musi być używana w sposób bezpieczny i rozsądny. Zachowaj zdrowy rozsądek we wszystkich sytuacjach. Nigdy nie używaj tej zabawki na schodach, w pobliżu basenów, na drogach publicznych, stromych wzgórzach, niestabilnych powierzchniach lub w miejscach, gdzie odbywa się ruch uliczny.
- Przechowuj opakowanie z dala od dzieci, aby uniknąć obrażeń lub uduszenia.
- To jest produkt drewniany. Uszkodzenia mogą wystąpić, jeśli urządzenie zostanie upuszczone lub będzie uderzane o twarde powierzchnie. Zużycie nie jest objęte gwarancją.

Montaż hulajnowy Kinderfeets Kinderscooter

Usuń całe opakowanie i sprawdź, czy wszystkie części znajdują się w zestawie oraz czy są sprawne.

1. Nałóż podkładki dystansowe (F) z każdej strony osi na ramę (A), a następnie uszczelki (K). Załóż tylne koła (B) i zabezpiecz śrubami osiowymi (J) za pomocą kluczy imbusowych (G).

**⚠️ Pamiętaj:** Koła należy jednocześnie dokręcić ręcznie z każdej strony za pomocą obu kluczy imbusowych. Nie ma możliwości prawidłowego dokręcenia osi przy użyciu tylko jednego klucza imbusowego. Nie dokręcaj zbyt mocno śrub. Sprawdź, czy po dokręceniu śrub koła mogą się swobodnie obracać. Jeśli nie mogą się swobodnie obracać, poluzuj poszczególne śruby o ćwierć obrotu.

2. Przymocuj przednie koło (C) do przedniej części ramy (A), jak pokazano na rysunku.

3. Wsuń kolumnę kierownicy (D) na przednie koło (C) i zabezpiecz śrubą (H). Następnie przymocuj kierownicę (E) do kolumny jak na zdjęciu i zabezpiecz śrubą (I).

**⚠️ Środki ostrożności:** Przed użyciem Kinderfeets Kinderscooter proszę sprawdzić, czy hulajnowa jest nieuszkodzona, prawidłowo zmontowana i czy wszystkie śruby i części są pewnie zamocowane. Regularnie sprawdzaj, czy na zabawce nie ma śladów zużycia, pęknięć, uszkodzeń lub defektów. Uszkodzona, niebezpieczna hulajnowa Kinderfeets Kinderscooter nie może być używana.

Czyść zabawkę Kinderfeets za pomocą łagodnego środka czyszczącego, czystej wody i miękkiej szmatki. Przechowuj zabawkę Kinderfeets w suchym miejscu, gdy nie jest używana.

Nie przechowuj jej w miejscu, w którym przez noc może skraplać się woda (np. w szopie lub na balkonie na zewnątrz); ani w miejscu o wysokiej wilgotności (np. w łazience lub pralni z suszarką kondensacyjną). Zabawkę Kinderfeets zawsze przechowuj w pomieszczeniach w chłodnym, suchym i dobrze przewietrzonym miejscu, zwłaszcza w klimacie tropikalnym lub subtropikalnym, lub w miejscach o dużej wilgotności i/lub dużych opadach deszczu.

Ograniczona gwarancja

Kinderfeets gwarantuje, że produkty będą wolne od wad produkcyjnych przez okres jednego roku od daty zakupu. W celu naprawy lub wymiany należy przedłożyć kopię ORYGINALNEGO dokumentu zakupu. Niniejsza gwarancja ze zobowiązaniem firmy Kinderfeets ogranicza się do naprawy lub wymiany produktów, co do których w okresie obowiązywania gwarancji udowodni się istnienie wad. Gwarancja ta nie obejmuje uszkodzeń spowodowanych warunkami atmosferycznymi (w tym między innymi, ale nie wyłącznie: wiatrem, deszczem, roztopami lub kondensacją), niewłaściwym użytkowaniem, wypadkami, niewłaściwym przechowywaniem (w tym w pomieszczeniach o wilgotności wyższej niż normalna), normalnym zużyciem oraz normalnym użytkowaniem.

Firma Kinderfeets nie ponosi odpowiedzialności za przypadkowe uszkodzenia lub następstwa bezpośredniego lub pośredniego użytkowania jej produktów. Kupujący i użytkownicy ponoszą wszelkie ryzyko związane z jazdą oraz obsługą zabawki na kołach. Dotyczy to również obrażeń ciała i śmierci. Dorosłe osoby, nadzorujące zabawę, muszą zapewnić odpowiednie środki bezpieczeństwa. Firma Kinderfeets nie ponosi odpowiedzialności za żadne szkody na osobach i rzeczach. Rozpoczęcie użytkowania produktu firmy Kinderfeets oznacza, że użytkownik zgodził się na powyższe wytyczne.

W firmie Kinderfeets dokładamy wszelkich starań, aby zapewnić jakość naszych produktów. Zdajemy sobie jednak sprawę, że żaden proces produkcyjny nie jest doskonały ani zupełnie wolny od wad. W celu zgłoszenia lub odesłania uszkodzonego produktu prosimy o wiadomość na adres e-mail [info@kinderfeets.com](mailto:info@kinderfeets.com). W treści proszę opisać wadę i w miarę możliwości załączyć zdjęcie, które pomoże nam zrozumieć problem. Otrzymując Państwo wówczas dalsze instrukcje lub dane adresowe do odesłania nam zabawki.

Před použitím dětské koloběžky Kinderfeets Kinderscooter si přečtěte celý návod k použití.

### Děkujeme!

Vydej se za svým dalším dobrodružstvím na dětské koloběžce Kinderfeets Kinderscooter! Tato dokonalá koloběžka je vybavena 3 bezvzduchovými EVA pneumatikami a netoxickými rukojetěmi tyče řídítka pro plynulou a pohodlnou jízdu a je ultimativním prostředkem na hraní pro batolata, která dychtí, aby mohla konečně začít s nezávislým ježděním. Nasměruj rukojeti řídítka jakýmkoliv směrem, kterým by ses chtěl vydat, a tvé nohy ti poslouží jako hybná síla při pohybu vpřed!

Dětská koloběžka Kinderfeets Kinderscooter je vyrobena z březového a bukového dřeva z udržitelných zdrojů, natřená barvami na vodní bázi a upravena povrchovou úpravou bezpečnou pro děti. Při objevování světa na kolečkách si děti rozvíjí rovnováhu a koordinaci, posilují hrubou motoriku a získávají sebedůvěru. Podívej se, kam tě koloběžka zavede venku, nebo si jednoduše jezdi v interiéru! Doporučujeme pro děti ve věku 2 let a starší.

**⚠️ Poznámka:** Dětská koloběžka Kinderfeets Kinderscooter je hračka. Je navržena pouze pro domácí prostředí a musí se vždy používat pod dohledem dospělé osoby. Nepoužívejte ji na kopci, srázu, útesu nebo rušné silnici. Při hraní venku se vyhněte nepříznivým povětrnostním podmínkám (jako je vlhké, větrné počasí, vlhká zem nebo velmi vysoké a nízké teploty).

**⚠️ VÝSTRAHA! Tuto hračku musí smontovat dospělá osoba! Malé, volné části uchovávejte mimo dosah dětí, protože představují nebezpečí udušení. Děti musí být při hře pod dohledem dospělé osoby. Během jízdy používejte vždy ochranné prostředky.**

### Používejte bezpečným způsobem!

Před použitím dětské koloběžky Kinderfeets Kinderscooter si přečtěte tyto pokyny. Tato hračka je pohyblivá. Musí se vždy používat opatrně, aby nedošlo ke zranění.

- Před prvním použitím hračky zkontrolujte, zda není poškozená nebo se nevyskytly jiné problémy. Pravidelně kontrolujte, zda nevykazuje známky opotřebování, prasknutí, poškození nebo závad. Nedovolte dětem používat hračku, dokud dospělá osoba nekontroluje, zda jsou její díly správně smontovány a bezpečně připevněny a byla posouzena a ověřena její konstrukční neporušenost.
- Doporučujeme pro děti ve věku 24 měsíců a starší. Vývoj každého dítěte je však jedinečný. Schopnost dítěte bezpečně používat tuto hračku vyhodnoťte zdravým rozumem na základě jejich věku, motorických a koordinačních schopností.
- Určena k použití pro děti do 25 kg (55 lb).
- Děti by měly používat tuto hračku pouze pod dohledem dospělé osoby.
- Musí se používat bezpečným a rozumným způsobem. Vždy používejte zdravý rozum. Nikdy nepoužívejte tuto hračku na schodech, v blízkosti bazénů, na veřejných komunikacích, strmých svazích, nestabilních površích nebo v oblastech s provozem.
- Balení uchovávejte mimo dosah dětí, abyste zabránili zranění nebo zadušení.
- Tato hračka je vyrobena ze dřeva. Po pádu nebo hrubém zacházení na tvrdých površích může dojít k poškození. Záruka se nevztahuje na opotřebování.

### Montáž dětské koloběžky Kinderfeets Kinderscooter

Odstraňte všechny obaly a zkontrolujte, zda byly dodány všechny díly a jsou v dobrém provozním stavu.

1. Na každou stranu nápravy na rámu (A) připevněte distanční pouzdra (F) a následně podložky (K). Připevněte zadní kola (B) a zajistěte je šrouby nápravy (J) použitím imbusových klíčů (G).

**⚠️ Poznámka:** Kola se musí dotáhnout ručně na každé straně a současně pomocí obou imbusových klíčů. Nápravu nelze správně utáhnout jen jedním imbusovým klíčem. Šrouby neutahujte příliš silně. Zkontrolujte, zda se kola mohou stále volně otáčet i po dotažení šroubů. Pokud se nemohou volně otáčet, povolte jednotlivé šrouby o čtvrtinu otáčky.

2. Připevněte přední kolo (C) k přednímu rámu (A), jak je znázorněno na obrázku.

3. Sloupek řízení (D) nasuňte na přední kolo (C) a zajistěte ho šroubem (H). Poté připevněte tyč řídítka (E) ke sloupku jak je znázorněno na obrázku, a zajistěte ji šroubem (I).

**⚠️ Preventivní opatření:** Před použitím dětské koloběžky Kinderfeets Kinderscooter zkontrolujte, zda není poškozená, je správně sestavená a zda jsou všechny šrouby a díly bezpečně připevněny. Pravidelně kontrolujte, zda hračka nevykazuje známky opotřebování, prasknutí, poškození nebo závad. Poškozená, nebezpečná dětská koloběžka Kinderfeets Kinderscooter by se jí neměla používat.

Hračku Kinderfeets čistěte jemným čisticím prostředkem, čistou vodou a měkkou utěrkou. Pokud se hračka Kinderfeets nepoužívá, uložte ji na suchém místě.

Neskladujte ji na místě, kde se přes noc může srážet voda (například venku v kůlně nebo na balkóně), ani na ploše s vysokou vlhkostí (jako je například koupelna nebo prádelna s kondenzační sušičkou). Vždy skladujte hračku Kinderfeets v interiéru na chladném, suchém a dobře větraném místě - zejména v tropickém nebo subtropickém podnebí nebo na jakémkoliv místě, kde je vysoká vlhkost a/nebo hodně srážek.

### Omezená záruka

Společnost Kinderfeets zaručuje, že se na jejich výrobcích během jednoho roku od data zakoupení nevykážou žádné výrobní chyby. V případě opravy nebo výměny musíte předložit kopii ORIGINÁLU dokladu o koupi. Tato záruka spojená se závazky společnosti Kinderfeets se omezuje na opravu nebo výměnu výrobků, jejichž prokazatelná chyba se vyskytla během záruční doby. Tato záruka se nevztahuje na škody způsobené povětrnostními vlivy (včetně, ale ne výhradně, vlivem větru, deště, rosy nebo kondenzované vody), nesprávným používáním, nehodami, nevhodným skladováním (i v prostorech s vyšší vlhkostí vzduchu než je běžná vlhkost), běžným opotřebením výrobku následkem používání.

Společnost Kinderfeets neručí za náhodné nebo následné škody, které vzniknou následkem přímého nebo nepřímého používání jejich výrobků. Všechna rizika spojená s jízdou nebo obsluhou hračky na kolečkách nesou kupující a uživatelé. Včetně ublížení na zdraví a/nebo smrti. Dospělé osoby, které mají zajistit dozor, jsou zodpovědné za zabezpečení přiměřených bezpečnostních opatření. Za žádných okolností neručí společnost Kinderfeets za osobní a věcné škody. Používání výrobku společnosti Kinderfeets vyžaduje souhlas s výše uvedenými směrnici.

My, od společnosti Kinderfeets, děláme vše, abychom zajistili kvalitu našich výrobků. Víme však, že žádný výrobní proces není perfektní a bez nedostatků. Oznámení o poškozeném výrobku nebo žádost o vrácení nám pošlete na e-mailovou adresu: [info@kinderfeets.com](mailto:info@kinderfeets.com). Přiložte popis problému, pokud možno i obrázek, který nám pomůže lépe pochopit situaci. Poté obdržíte další pokyny nebo naši zpáteční adresu na vrácení hračky.



If you have any questions, please contact Kinderfeets at:  
Gelieve u bij vragen te richten tot Kinderfeets op:  
Bei Fragen wenden Sie sich bitte an die Kinderfeets unter:  
In caso di domande si prega di rivolgersi alla Kinderfeets al seguente indirizzo:  
Pour toute question, merci de vous adresser à Kinderfeets à l'adresse suivante:  
Si tiene alguna consulta, comuníquese con Kinderfeets:  
如有疑問，請聯繫 Kinderfeets:  
ご質問はKinderfeetsの次の連絡先にお問い合わせください:  
إذا كان لديك أي أسئلة، يُرجى الاتصال بشركة Kinderfeets على العنوان:  
U slučaju pitanja obratite se poduzeću Kinderfeets na adresu:  
Če imate vprašanja, stopite v stik z Kinderfeets na naslovu:  
W razie pytań prosimy o kontakt z Kinderfeets pod adresem:  
V případě dotazů se obraťte na společnost Kinderfeets, adresa:

Kinderfeets, Inc. • [info@kinderfeets.com](mailto:info@kinderfeets.com) • +1 415 738 4820

   @KINDERFEETS • [www.kinderfeets.com](http://www.kinderfeets.com)

©2022 Kinderfeets, Inc. All rights reserved. U.S. Patent No. 8,191,931 and patents pending.  
Printed in China. Rev0322V1

