



FISSALY

partydecoration

Istruzioni per la pompa a palloncino

Qui troverai le istruzioni per l'uso sicuro del gonfiatore elettrico per palloncini Fissaly®.

Si prega di leggere attentamente tutte le istruzioni prima di utilizzare questo prodotto per evitare malfunzionamenti del prodotto o lesioni dovute a un uso improprio.

Pompa a palloncino



- 1 Ugello per modalità di gonfiaggio continuo.
- 2 Facile da trasportare con una robusta maniglia.
- 3 Strumento di rimozione del palloncino attaccato per un fissaggio rapido e semplice del palloncino.
- 4 Ugello per modalità di gonfiaggio manuale e continuo.
- 5 Ugelli extra per gonfiare palloncini più piccoli.
- 6 Scomparto per il cavo quando la pompa non è in uso.

Come usare

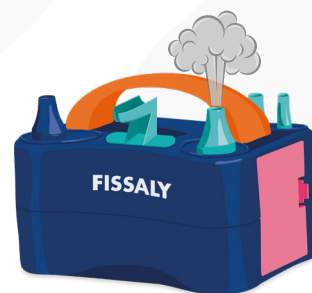


Modalità operative

Operazione 1: modalità di gonfiaggio manuale

Per il gonfiaggio manuale, impostare l'interruttore su "O".
L'operazione 1 è più adatta per gonfiare uno o più palloncini con una pausa tra i gonfiaggi.

- 1 Apri il palloncino con le dita.
- 2 Fai scorrere i palloncini sopra l'ugello di gonfiaggio.
- 3 Gonfiare il palloncino spingendo verso il basso l'ugello di gonfiaggio.
- 4 Rilasciare l'ugello di gonfiaggio per arrestare il gonfiaggio quando il palloncino ha raggiunto la dimensione corretta.

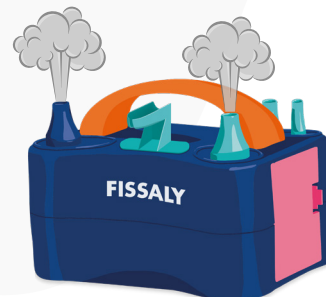


Ugello di gonfiaggio

Operazione 2: modalità di gonfiaggio continuo

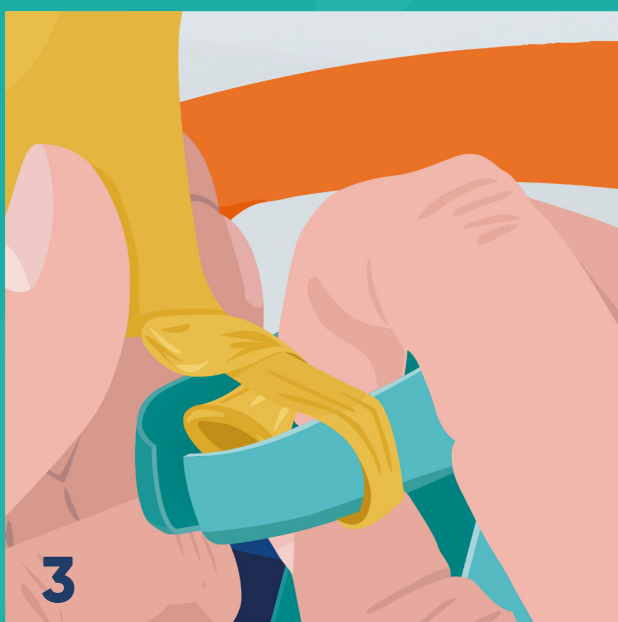
Per un gonfiaggio continuo, imposta l'interruttore su "I". Quando si gonfia con questo controllo, non è necessario abbassare l'ugello di gonfiaggio. L'operazione 2 è più adatta per il gonfiaggio continuo di molti palloncini. Entrambi gli ugelli di gonfiaggio possono essere utilizzati per questa operazione.

- 1 Apri il palloncino con le dita.
- 2 Fai scorrere i palloncini sopra l'ugello di gonfiaggio.
- 3 Gonfiare il palloncino senza spingere verso il basso l'ugello di gonfiaggio.
- 4 Rimuovere il palloncino dall'ugello quando ha raggiunto la dimensione corretta.



Ugello di gonfiaggio

Strumento nodo a palloncino



Dos and Don'ts

La pompa per palloncini non è adatta per gonfiare palloncini modello o altri prodotti gonfiabili in gomma. Usa la pompa per palloncini per gonfiare palloncini rotondi o palloncini di alluminio con ugelli extra. Assicurati che la valvola sul palloncino di alluminio sia aperta prima di gonfiarlo con la pompa per palloncini.



Adeguate

Palloncini rotondi in lattice e foil



Non appropriato

altri oggetti gonfiabili

Avvertimento

- L'alimentazione deve essere AC 220-240 V.
- Non utilizzare questa pompa per più di 2 ore alla volta, altrimenti potrebbe surriscaldarsi e danneggiare la pompa. Usalo di nuovo dopo che il motore si è raffreddato.
- Conservare il dispositivo in un luogo interno asciutto insieme a questo manuale utente.
- Non utilizzare in condizioni di bagnato. Per ridurre il rischio di scosse elettriche, non esporre a pioggia/acqua.
- Non far cadere la pompa a palloncino nell'acqua. Lesioni gravi o morte possono derivare da folgorazione.
- Non tentare di inserire alcun oggetto nelle aperture di gonfiaggio.
- Tenere la pompa dell'aria fuori dalla portata dei bambini.
- Non dirigere l'uscita dell'aria della pompa verso il corpo.
- Scollegare il cavo di alimentazione quando non in uso.

Consigli e informazioni generali

Preparazione

Inizia a decorare la festa in anticipo in modo da non avere fretta. Con l'aiuto delle nostre chiare istruzioni per l'uso, tutto è facile da usare e sarà finito in un batter d'occhio.

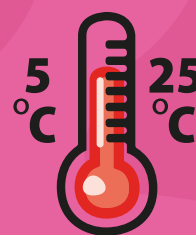
Consigliato



Stai lontano da
luce del sole



Mantenere asciutto



Temperatura ottimale

Riutilizzabile

Alcuni dei nostri prodotti sono riutilizzabili. Puoi riutilizzare questi prodotti per la prossima festa. Ciò consente di risparmiare denaro e contribuisce a un ambiente migliore! La decorazione riutilizzabile è riconoscibile dal seguente logo.

 Riutilizzabile

Imballaggio di stoccaggio riutilizzabile

Riutilizza gli accessori riponendo tutto nella scatola ordinatamente e insieme.



Lo sapevi già sui palloncini?

Un palloncino sgonfio apparirà di colore più scuro. Non gonfiare mai i palloncini al 100%. Si deformeranno o scoppieranno. Un palloncino che non è adeguatamente gonfiato non durerà quanto dovrebbe.



Sgonfio

Il colore è più scuro



Volato (80-90%)

colore e forma corretti

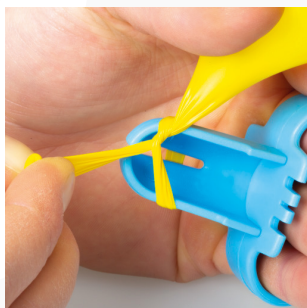
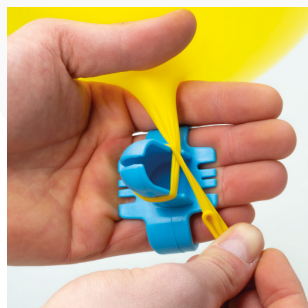


Máximo (100%)

Attenzione all'esplosione

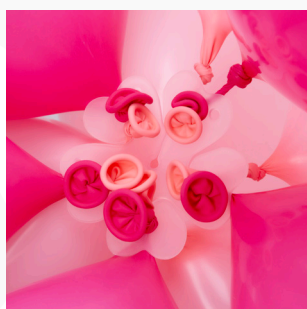
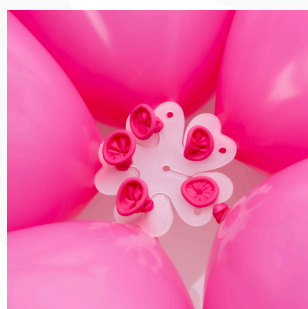
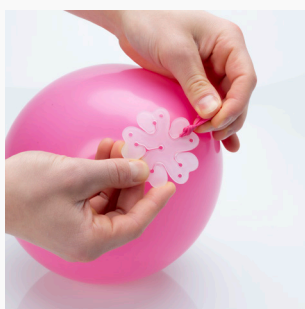
Come funziona l'annodatore di palloncini?

Usa l'annodatore di palloncini se stai legando molti palloncini. Questo risparmia molto dolore alle tue mani.

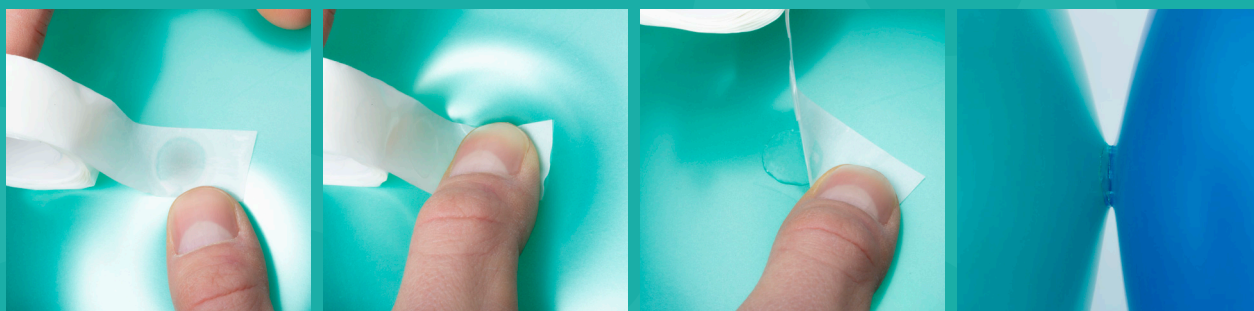


Come funziona la clip per fiori?

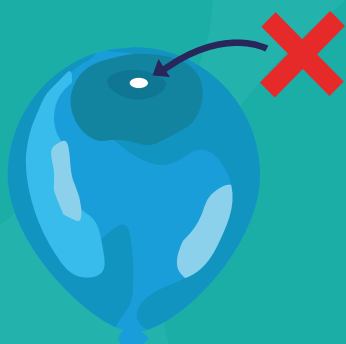
Raggruppa i palloncini con la clip per formare un fiore.



Come vengono utilizzati i punti di colla?



I punti di colla non lasciano residui e sono facili da rimuovere. Non incollare punti su stucco o vernice delicati. Non incollare punti esattamente al centro del palloncino. Quindi il palloncino può probabilmente scoppiare più velocemente.



punto di colla esattamente al punto centrale



Punto di colla vicino al punto centrale

Crea un effetto elio Con il nostro rotolo di punti di colla in dotazione risparmierai un sacco di soldi sull'elio. Attaccare una goccia di colla vicino alla parte superiore del palloncino e attaccare il palloncino a una superficie superiore è un modo economico per creare un effetto elio.



Palloncini che cadono durante una festa



Palloncini attaccati alle superfici

Questo è quello che vuoi sapere sui palloncini di coriandoli



Puoi rendere statico il palloncino strofinandoci contro un panno, un maglione o i capelli.



Non statico

I coriandoli restano



Statico

I coriandoli sparsi

Utilizzare sempre una pompa per palloncini (elettrica) per evitare la formazione di condensa quando si gonfiano i palloncini di coriandoli.



Gonfiare con la bocca

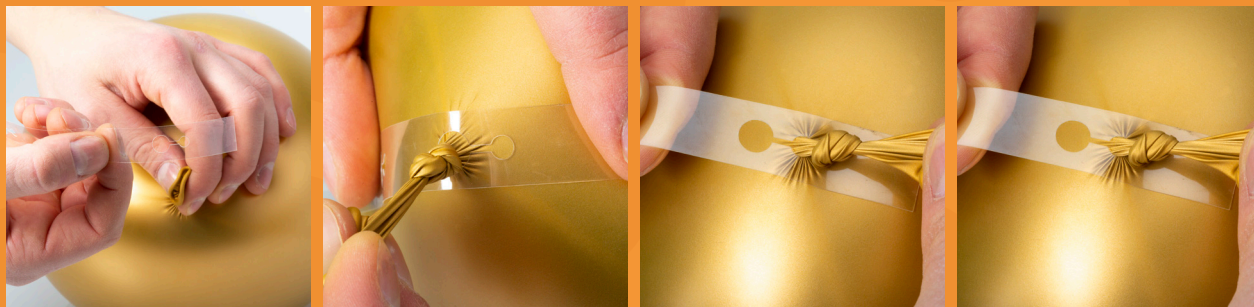
Il palloncino non è trasparente a causa della condensa



Gonfiare con la pompa

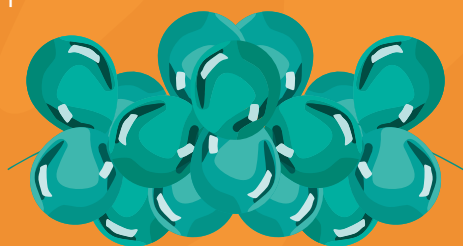
Palloncino lucido con coriandoli secchi

Suggerimenti per l'arco a palloncino più bello con il nastro ad arco a palloncino



Forma e colore

Varie el color y el tamaño de los globos para crear un arco especial.



Palloncini della stessa taglia e colore



Creativo con dimensioni e colore.

Colmare le lacune

Dopo aver realizzato l'arco del tuo palloncino con la striscia dell'arco del palloncino, puoi rendere l'arco ancora più pieno usando i punti di colla. Appendi l'arco del palloncino e riempi eventuali spazi vuoti con palloncini aggiuntivi.



Arco a palloncino con fori



Buchi pieni di piccoli palloncini.

Non usare mai l'elio

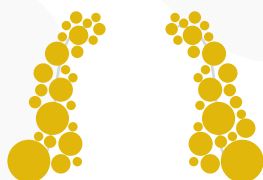
Non utilizzare l'elio per i palloncini in un arco di palloncini. Questo non è necessario e i palloncini si ridurranno dopo un po' di tempo. L'arco del palloncino perderà la sua bella forma e il suo design. Ti consigliamo di iniziare i preparativi non prima di un giorno prima della festa.

Progetto

Sebbene il nome implichi, un arco a palloncino non deve essere un arco. Pensa più come un pendolo. Guarda lo spazio disponibile e decidi quale forma è più adatta. Guarda gli esempi qui sotto per l'ispirazione.



Arco



Arco diviso



Mezzo secchio



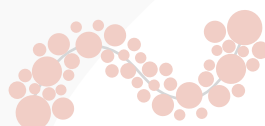
Pendolo orizzontale



Angolo



Cerchio



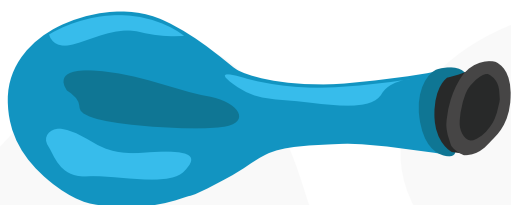
Doppio arco



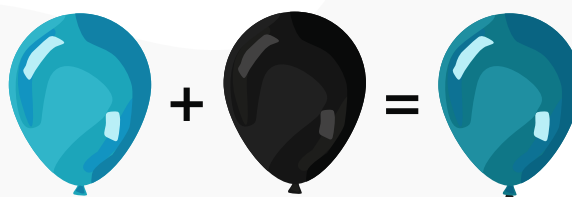
Pendolo verticale

Palloncini doppi

I palloncini a doppia imbottitura danno un bellissimo effetto di colore intenso ai palloncini. Tuttavia, il palloncino doppio riempito più piccolo può essere gonfiato solo con una pompa a palloncino manuale e non con una pompa a palloncino elettrica.



Palloncini preriempiti



Nuove opzioni di colore

FISSALY

partydecoration