



FISSALY

partydecoration

Istruzioni

Qui troverai tutte le istruzioni generali per l'uso, il riutilizzo e lo smaltimento sicuro delle decorazioni e degli accessori presenti nei nostri pacchetti festa.



In queste istruzioni sono racchiusi numerosi consigli per rendere la tua festa un successo.

Le icone sottostanti mostrano cosa puoi fare con le decorazioni dopo la tua festa.



Riutilizzabile



Riciclabile



Smaltire



Biodegradabile

Consigli generali ed extra

Preparazione

Inizia a decorare la festa per tempo, in modo da non doverti affrettare. Grazie alla chiarezza delle nostre istruzioni tutto sarà facile da usare e ti servirà pochissimo tempo.

Pompa elettrica per palloncini Fissaly®

Risparmia ancora più tempo e fatica con la nostra pompa elettrica per palloncini. Questa pompa per palloncini di alta qualità è stata realizzata per gonfiare velocemente centinaia di palloncini, in modo che la festa sia addobbata alla perfezione in poco tempo.

Approfitta del 10% di sconto con il codice **BALLOONPUMP10** su **fissaly.com**

Disponibile anche su [bol.com](#) e [amazon.com](#)

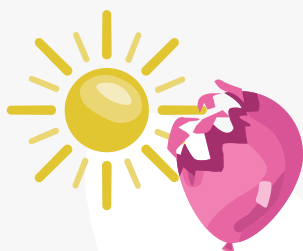
Riutilizzabile

Alcuni dei nostri prodotti sono riutilizzabili. Potrai riutilizzarli in occasione della prossima festa. In questo modo risparmierai e contribuirai alla salvaguardia dell'ambiente! Le decorazioni riutilizzabili sono riconoscibili dal seguente logo.



Riutilizzabile

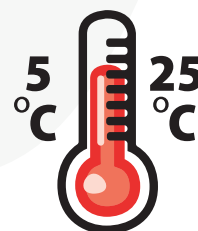
Consigliato



Tenere lontano dalla
luce del sole



Mantenere asciutto



Temperatura ottimale

Confezione riutilizzabile

Le nostre confezioni possono essere utilizzate per conservare i prodotti riutilizzabili. Ciò consente di riporli in modo ordinato e di ritrovarli con facilità in un secondo momento.

Informazioni sull'elio

I nostri palloncini possono essere gonfiati con o senza elio. Se per il gonfiaggio dei palloncini si utilizza l'elio, è importante utilizzare elio puro di buona qualità.



Palloncini in lattice

Più grande di 22 cm



Durata di galleggiamento

14-18 ore



Adatto a:

Gas elio

Gel di elio



Palloncini con coriandoli

Più grande di 26 cm



Durata di galleggiamento

5-6 ore



Adatto a:

Gas elio



Palloncini in foil

Più grande di 40 cm



Durata di galleggiamento

4-7 giorni



Adatto a:

Gas elio

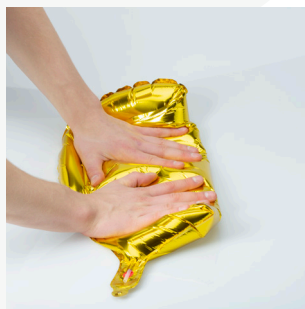
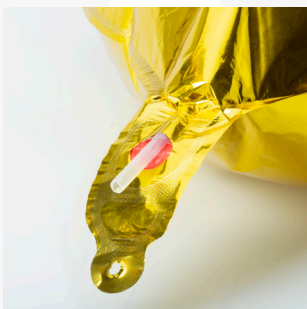
Usa l'elio per i palloncini solo il giorno della festa, in modo che i palloncini possano galleggiare al meglio durante la festa. Consigliamo di gonfiare i palloncini con l'elio 2 ore prima della festa.

Vuoi trovare un modo più economico ed ecologico per creare un effetto elio? Dai un'occhiata al suggerimento relativo ai puntini di colla sui palloncini.

Gonfiare un palloncino in foil



Sgonfiare un palloncino in foil



Sorprendenti palloncini in foil



I palloncini in foil sono imballati tutti insieme in un' unica confezione. Quando li srotoli, potresti notare che un palloncino in foil sgonfio può avere un aspetto molto diverso da quello di uno gonfio. Questo vale soprattutto per i palloncini in foil con numeri e lettere. Una volta gonfiati, vedrai che sono quelli giusti.



Sgonfi



Gonfi

Palloncino con coriandoli



Cosa c'è da sapere sui palloncini con coriandoli



Per rendere il palloncino statico basterà passarvi sopra un panno, un maglione o i vostri capelli.



Non statico

I coriandoli rimangono sul fondo

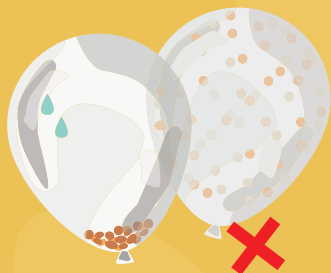


Statico

I coriandoli si distribuiscono da soli all'interno del palloncino



Per gonfiare i palloncini con i coriandoli utilizza sempre una pompa per palloncini (elettrica) in modo da evitare che si crei condensa al loro interno.



Gonfiaggio con la bocca

Il palloncino non è trasparente per via della condensa



Gonfiaggio con pompa

Palloncino chiaro con coriandoli secchi

Lo sapevi sui palloncini?

Un pallone sgonfio appare di colore più scuro. Non gonfiare mai i palloncini al 100%. Si deformeranno o esploderanno. Un palloncino non gonfiato correttamente non durerà quanto previsto.



Sgonfio

Il colore è più scuro



Gonfio (80-90%)

Colore e dimensione corretti



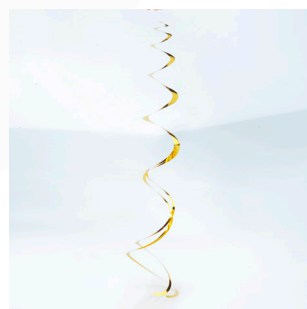
Massimo (100%)

Attenzione alle esplosioni

Ghirlanda di nappe



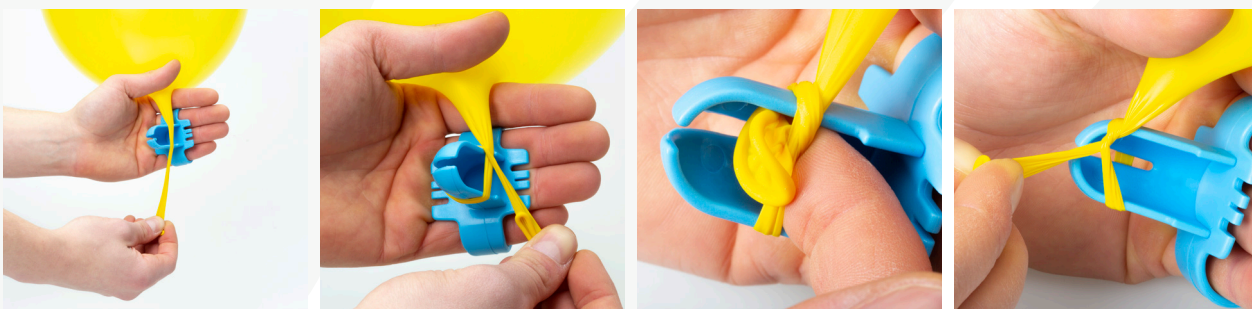
Ghirlanda a spirale



Pompon



Attrezzo per nodi



Lanterna di carta



2 Suggestimenti per le lanterne di carta



Non inserire una fiamma all' interno della lanterna per non rischiare incendi.

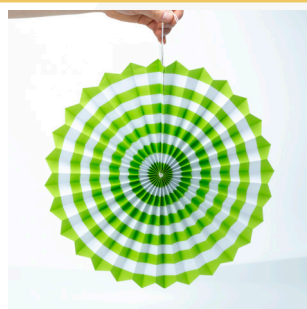
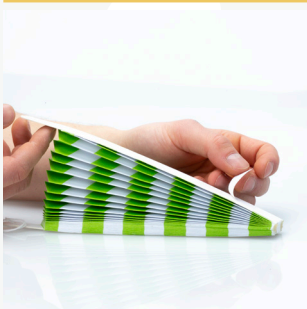


Per riutilizzare la lanterna basterà rimuovere gradualmente la struttura in ferro, piegare la lanterna e conservarle insieme.

Nido d'ape



Ventaglio di carta



Riutilizza le tue decorazioni di carta



Riutilizza il ventaglio di carta o nido d'ape utilizzando le graffette al posto del bordino adesivo. Dopo l'uso, rimuovi la graffetta e ripiega il ventaglio di carta o nido d'ape per conservarlo in modo ordinato.



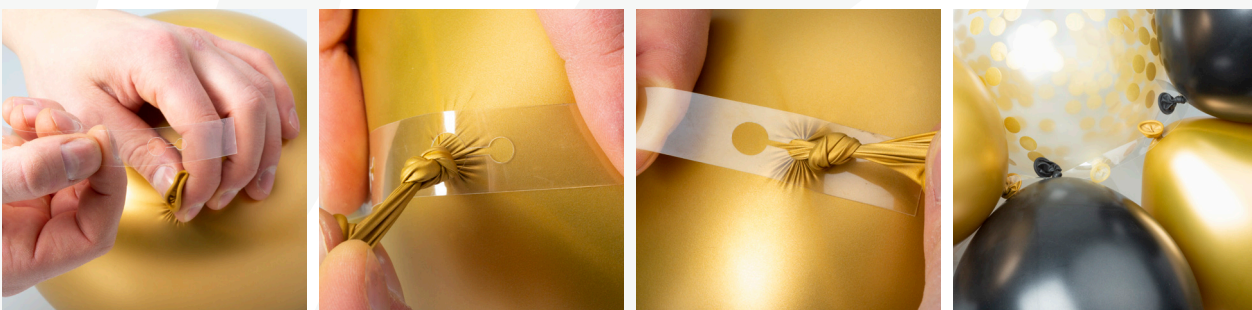
imballaggio di stoccaggio

Usa la confezione per conservare la decorazione

Clip a forma di fiore



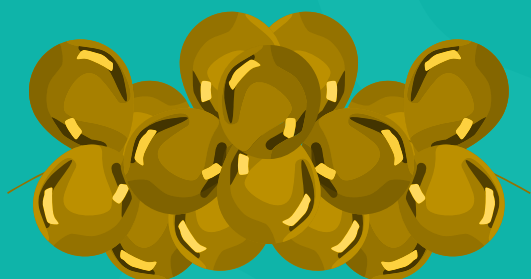
Arco di palloncini



L'arco di palloncini più bello



Varia il colore e le dimensioni dei palloncini per creare un arco esclusivo.

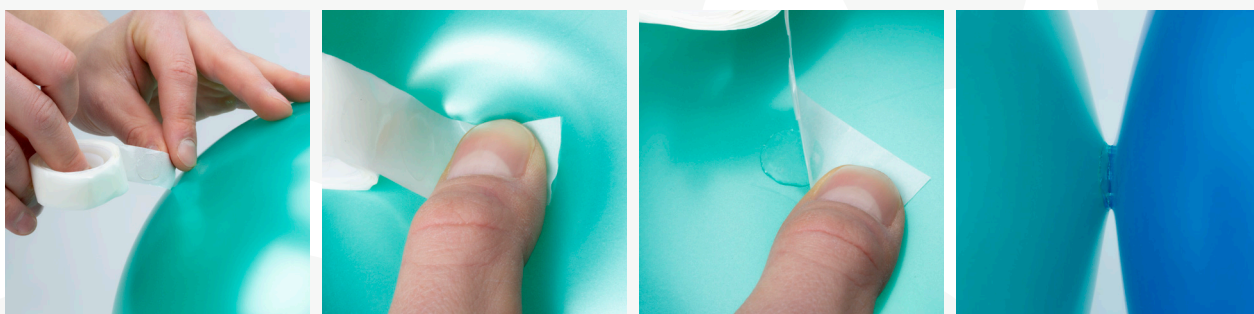


Palloncini di misura e colore uguali



Siate fantasiosi con le dimensioni e i colori

Punto adesivo del palloncino



Crea un effetto elio



Con il rotolo di punti adesivi in dotazione potrai risparmiare sui costi in modo significativo non dovendo acquistare l'elio. Premendo un punto di colla vicino alla parte superiore del palloncino e incollando poi il palloncino su una superficie soprastante, potrai creare un effetto elio senza spendere troppo.



Palloncini che cadono durante una festa



Palloncini incollati alle superfici



I puntini di colla non lasciano residui e sono facili da rimuovere. Non applicare i puntini di colla su intonaci o pitture delicate. Non posizionare il punto di colla proprio al centro del palloncino. Il palloncino rischierà di esplodere più velocemente.



Proal centro del palloncino



Vicino al centro del palloncino

Come vengono realizzati i palloncini biodegradabili?

1



1. Lattice naturale

Il principale elemento che compone i nostri palloncini è il lattice naturale. Questo viene raccolto/tagliato da un albero della gomma.

2



2. Aggiungi colore

I coloranti vengono aggiunti al lattice naturale nel nostro stabilimento.

3



3. Processo di produzione

Il lattice naturale viene modellato in palloncini. I palloncini vengono asciugati, rivestiti, lavati, testati e imballati.

4



4. Durata di conservazione

I palloncini si utilizzano al meglio entro un anno.

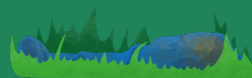
Vantaggi dei palloncini in lattice biodegradabili



Cosa succede se un palloncino finisce per sbaglio in natura? I palloncini biodegradabili si decompongono lentamente. Questo processo richiede diversi anni e dipende principalmente dalle condizioni naturali.



6 - 12 mesi



1 anno



2+ anni

Una fonte sostenibile

Gli alberi della gomma sono protetti dalla deforestazione e non vengono abbattuti né danneggiati dalla raccolta del lattice naturale.



Cos'è importante per noi?

Con numerose decorazioni riutilizzabili, palloncini biodegradabili e un approccio sostenibile per i nostri imballaggi e prodotti, siamo sulla buona strada per diventare un marchio più sostenibile. Puoi aiutarci utilizzando, riutilizzando e riciclando le decorazioni, salvaguardando i nostri animali e smaltendo i palloncini nel modo giusto.



Riutilizzo

Mediamente il 60% delle decorazioni per feste



Nuovo scopo

Utilizza l'imballaggio per un altro scopo



Riciclare

Carta, cartone, plastica e alluminio



Smaltire

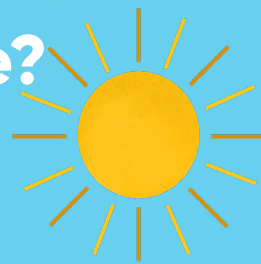
Bucare i palloncini e gettarli nel cestino dei rifiuti



Responsabilità

Ci sentiamo responsabili per gli animali che potrebbero essere danneggiati dalla decorazione. Leggi nella pagina successiva cosa puoi fare.

Cosa puoi fare per contribuire?



Utilizza il peso del palloncino



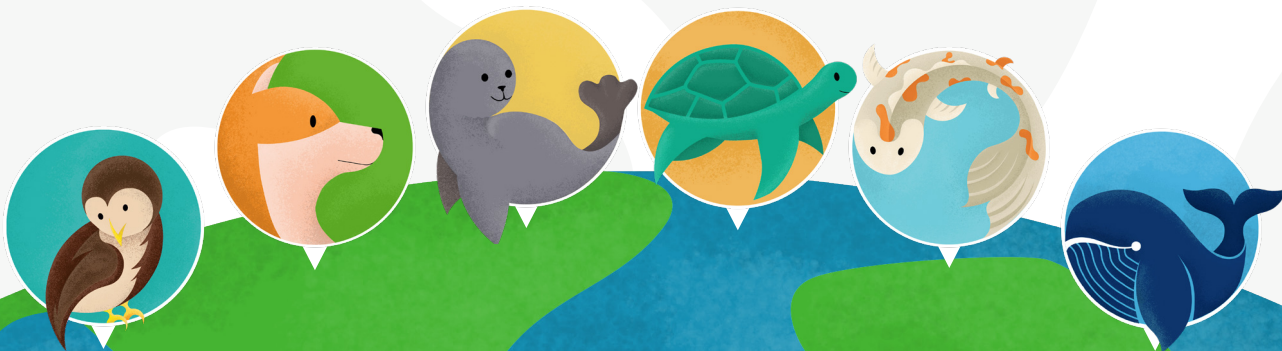
NON RILASCIARLI



Puntini di colla

I palloncini non sono progettati per decomporsi in natura a causa del rischio che ciò comporta per gli animali. Gli animali vedono i palloncini come cibo o rimangono incastrati nei nastri, con conseguenze anche fatali.

Ti consigliamo pertanto di non utilizzare i palloncini ad elio all'esterno e di non rilasciarli in natura. Questo è l'unico modo per proteggere i nostri animali dai danni che i palloncini possono causare alla natura.



FISSALY

partydecoration