



FISSALY

partydecoration

Anleitung Ballonpumpe

Hier finden Sie Anweisungen für die sichere Verwendung der Fissaly® Electric Balloonpumpe.

Bitte lesen Sie alle Anweisungen sorgfältig durch, bevor Sie dieses Produkt verwenden, um Produktfehlfunktionen oder Verletzungen durch unsachgemäße Verwendung zu vermeiden.

Ballonpumpe



- 1 Düse für den kontinuierlichen Aufblasmodus.
- 2 Leicht zu transportieren mit robustem Griff.
- 3 Angebrachtes Ballonbindewerkzeug für einfaches und schnelles Ballonbinden.
- 4 Düse für manuellen und kontinuierlichen Aufblasmodus.
- 5 Extra Düsen zum Aufblasen kleinerer Ballons.
- 6 Kabelaufbewahrungsfach für Zeiten, in denen die Pumpe nicht verwendet wird.

Verwendung



Betriebsmodi

Betrieb 1: Manueller Aufblasmodus

Für manuelles Aufblasen stellen Sie den Schalter auf "O". Betrieb 1 eignet sich eher zum Aufblasen eines einzelnen Ballons oder weniger Ballons mit Pausen zwischen dem Aufblasen.

- 1 Öffnen Sie den Ballon mit den Fingern.
- 2 Ziehen Sie die Ballons über die Aufblasdüse.
- 3 Blasen Sie den Ballon auf, indem Sie die Aufblasdüse nach unten drücken.
- 4 Lassen Sie die Aufblasdüse los, um das Aufblasen zu stoppen, wenn die Ballongröße geeignet ist.

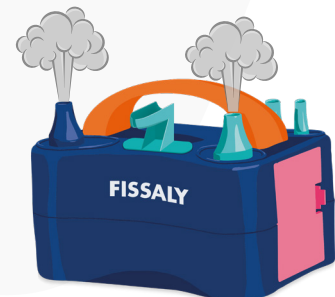


Aufblasdüse

Betrieb 2: Kontinuierlicher Aufblasmodus

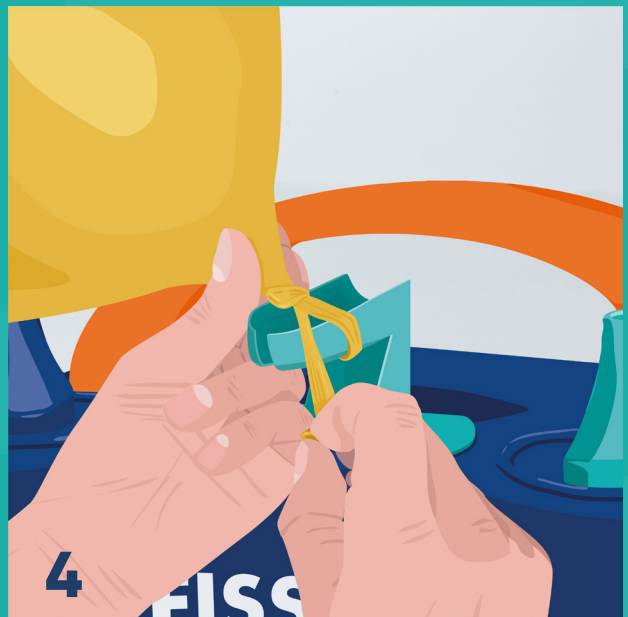
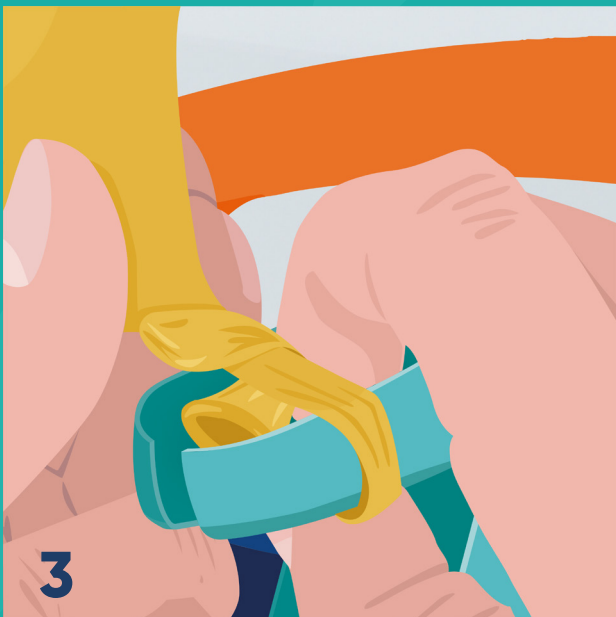
Für kontinuierliches Aufblasen stellen Sie den Schalter auf "I". Beim Aufblasen mit diesem Betrieb ist es nicht erforderlich, die Aufblasdüse zu drücken. Betrieb 2 eignet sich eher zum kontinuierlichen Aufblasen vieler Ballons. Beide Aufblasdüsen können für diesen Betrieb verwendet werden.

- 1 Öffnen Sie die Ballons mit den Fingern.
 - 2 Ziehen Sie den Ballon über die Aufblasdüse.
 - 3 Blasen Sie den Ballon auf, ohne die Aufblasdüse nach unten zu drücken.
 - 4 Ziehen Sie den Ballon von der Düse weg, wenn die Ballongröße geeignet ist.
- Aufblasdüsen



Aufblasdüse

Ballonbindewerkzeug



Dos and Don'ts

Die Ballonpumpe ist nicht zum Aufblasen von Modellierballons oder anderen Gummiaufblasbaren geeignet. Verwenden Sie die Ballonpumpe zum Aufblasen von runden Ballons oder Folienballons mit Hilfe von zusätzlichen Düsen. Stellen Sie sicher, dass das Ventil des Folienballons geöffnet ist, bevor Sie ihn mit der Ballonpumpe aufblasen.



Geeignet

Runde Latex- und Folienballons



Nicht geeignet

Andere aufblasbare Objekte

Warnung

- Die Stromversorgung muss AC 220-240 V sein.
- Bitte verwenden Sie diese Pumpe nicht länger als 2 Stunden ununterbrochen, da sie sonst überhitzen und die Pumpe beschädigen kann. Verwenden Sie sie erst wieder, wenn der Motor abgekühlt ist.
- Bewahren Sie das Gerät zusammen mit dieser Gebrauchsanleitung an einem trockenen Ort im Innenbereich auf.
- Verwenden Sie die Pumpe nicht unter nassen Bedingungen. Um das Risiko eines elektrischen Schlags zu verringern, nicht Regen/Wasser aussetzen. Lassen Sie die Ballonpumpe nicht ins Wasser fallen.
- Schwere Verletzungen oder Todesfälle durch Stromschlag können die Folge sein.
- Versuchen Sie nicht, Gegenstände in die Aufblasöffnungen zu stecken.
- Halten Sie die Luftpumpe außerhalb der Reichweite von Kindern.
- Richten Sie den Luftauslass der Pumpe nicht auf den Körper.
- Ziehen Sie den Netzstecker aus der Steckdose, wenn die Pumpe nicht in Gebrauch ist.

Tipps und Informationen

Vorbereitung

Beginnen Sie frühzeitig mit der Dekoration der Party, damit Sie sich nicht beeilen müssen. Mit Hilfe unserer klaren Gebrauchsanweisung ist alles einfach zu handhaben und Sie sind im Handumdrehen fertig.

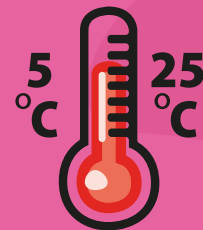
Empfohlen



Von Sonnenlicht
fernhalten



Bleib trocken



Optimale Temperatur

Wiederverwendbar

Einige unserer Produkte sind wiederverwendbar. Diese Produkte kann für die nächste Party wiederverwendet werden. Mit diesem Sparen Sie Geld und tragen Sie zu einer besseren Umwelt bei! Der Wiederverwendbare Dekoration erkennt man daran Logo.

 Wiederverwendbar

Wiederverwendbare Aufbewahrungsverpackung

Verwenden Sie das Zubehör wieder, indem Sie alles ordentlich und zusammen in den Karton zurücklegen.



Wussten Sie das schon über Luftballons?

Ein nicht aufgeblasener Ballon erscheint in der Farbe dunkler. Blasen Sie Ballons niemals zu 100 % auf. Sie werden sich verformen oder explodieren. Ein nicht richtig aufgeblasener Ballon hält nicht so lange, wie er sollte.



Nicht aufgeblasen

Farbe ist dunkler



Aufgeblasen (80-90%)

Richtige Farbe und Form

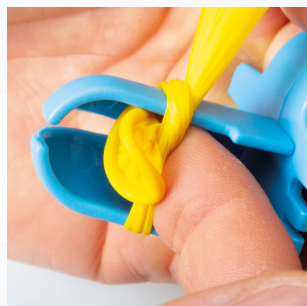
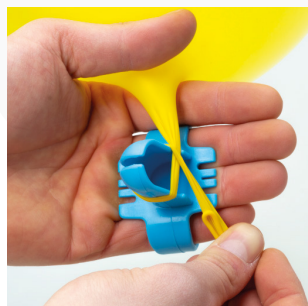


Maximal (100%)

Achten Sie auf Explosionen

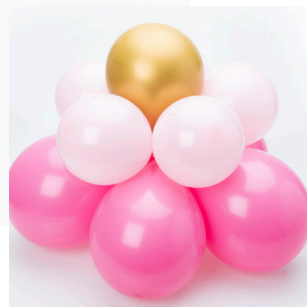
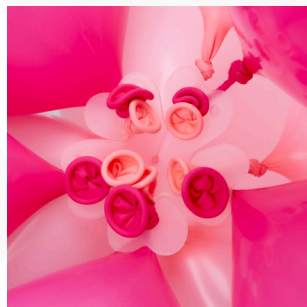
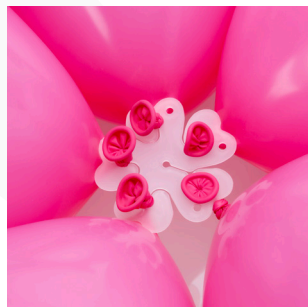
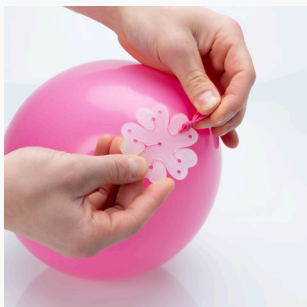
Wie funktioniert der Ballonknoter?

Verwenden Sie den Ballonknoter, wenn Sie viele Luftballons binden möchten. Das erspart Ihren Händen viel Schmerz.

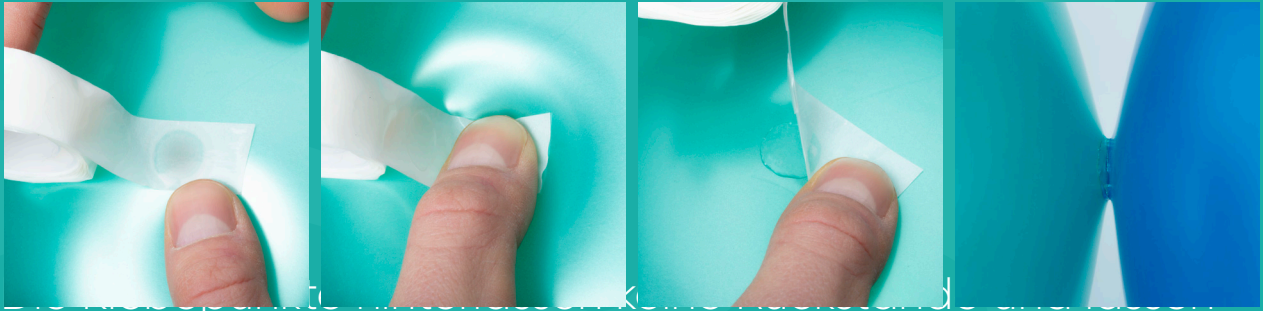


Wie funktioniert der Blumenform-Clip?

Bündeln Sie Luftballons mit dem Clip zu einer Blumenform.



So verwenden Sie Klebepunkte



sich leicht entfernen. Kleben Sie keine Klebepunkte auf empfindlichen Stuck oder Lack. Klebepunkte nicht genau in der Mitte des Ballons aufkleben. Der Ballon kann dann wahrscheinlich schneller explodieren.



**Klebepunkt genau auf den
Mittelpunkt kleben**



Klebepunkt nahe am Mittelpunkt

Helium-Effekt erzeugen Mit unserer mitgelieferten Rolle Klebepunkte sparen Sie viel Geld beim Helium. Eine kostengünstige Möglichkeit, einen Heliumeffekt zu erzeugen, besteht darin, einen Klebepunkt nahe an die Oberseite des Ballons zu kleben und den Ballon an einer Oberfläche darüber zu befestigen.



Fallende Ballons während einer Party



Auf Oberflächen geklebte Ballons

Das möchten Sie über Konfetti-Ballons wissen



Sie können den Ballon statisch machen, indem Sie ein Tuch, einen Pullover oder Ihre Haare daran reiben.



Nicht statisch

Das Konfetti zerstreute sich nicht



Statisch

Das Konfetti zerstreute sich

Verwenden Sie beim Aufblasen von Konfettiballons immer eine (elektrische) Ballonpumpe, um Kondensation zu vermeiden.



Mit dem Mund aufblasen

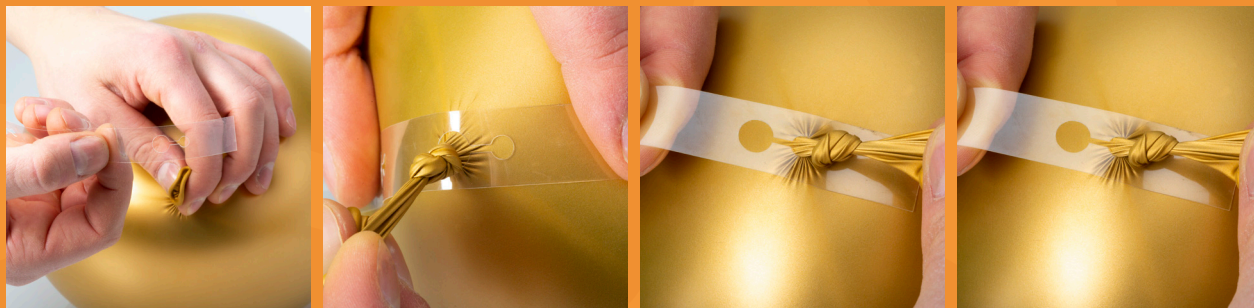
Der Ballon ist aufgrund von Kondensation nicht transparent



Mit einer Ballonpumpe aufblasen

Heller Ballon mit trockenem Konfetti

Tipps für den schönsten Ballonbogen mit dem Ballonbogenband

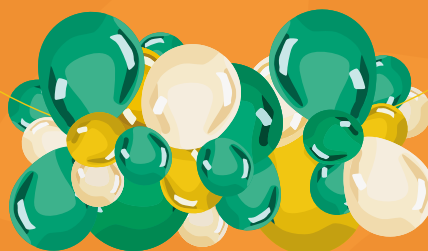


Form und Farbe

Variieren Sie die Farbe und Größe der Ballons, um einen besonderen Bogen zu schaffen.



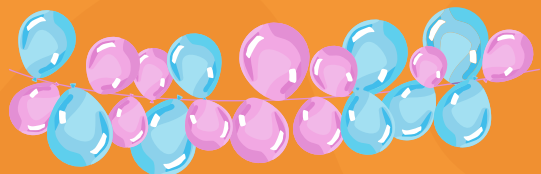
Ballons gleicher Größe und Farbe



Kreativ mit Größe und Farbe

Lücken füllen

Nachdem Sie Ihren Ballonbogen mit dem Ballonbogenstreifen angefertigt haben, können Sie ihn mit Klebepunkten noch voller aussehen lassen. Hängen Sie den Ballonbogen auf und füllen Sie eventuell entstandene Lücken mit weiteren Ballons.



Ballonbogen mit Löchern



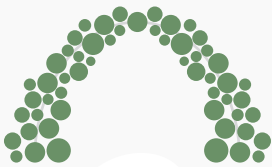
Löcher gefüllt mit kleinen Luftballons

Verwenden Sie niemals Helium

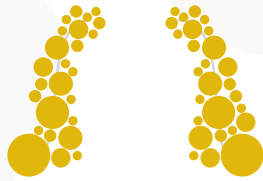
Verwenden Sie kein Helium für Ballons in einem Ballonbogen. Dies ist unnötig und die Ballons schrumpfen nach einer gewissen Zeit. Der Ballonbogen verliert seine schöne Form und sein schönes Design. Wir empfehlen, mit den Vorbereitungen frühestens einen Tag vor Ihrer Party zu beginnen.

Design

Auch wenn der Name es vermuten lässt, muss ein Ballonbogen kein Bogen sein. Denken Sie eher wie ein Pendel. Schauen Sie sich den verfügbaren Platz an und entscheiden Sie, welche Form am besten passt. Lassen Sie sich von den Beispielen unten inspirieren.



Bogen



Geteilter Bogen



Halber Würfel



Horizontales Pendel



Ecke



Kreis



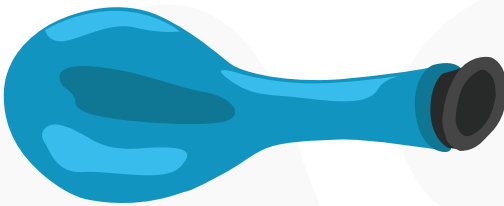
Doppelter Bogen



Vertikales Pendel

Doppelte Ballons

Doppelt gefüllte Luftballons verleihen Luftballons einen schönen und tiefen Farbeffekt. Allerdings kann der kleinste doppelt gefüllte Ballon nur mit einer manuellen Ballonpumpe und nicht mit einer elektrischen Ballonpumpe aufgeblasen werden.



Vorgefüllte Luftballons



Neue Farboptionen

FISSALY

partydecoration