



Protecta Screen

Le partenaire de vos chantiers

Manuel d'utilisation PROTECTA DALLE

Outils et EPI recommandés

- Gants
- Genouillères
- Maillet ou marteau en caoutchouc (non marquant/qui ne laisse pas de trace)
- Un niveau à bulle
- Cutter à lames aiguisées (si la surface est petite avec des coupes simples)
- Scie sauteuse électrique ou scie circulaire, équipée d'une lame à bois (conseillée pour une découpe sur une grande quantité)

Conditions d'adaptation

Les Protecta Dalles sont faites de PVC recyclé flexible qui réagissent à la température. Les conditions idéales d'installation sont entre 10°C et 30 °C. Nous recommandons de laisser les plaques s'adapter à la surface et aux températures 24 heures avant utilisation.

Surfaces propres

Aspirez ou balayez minutieusement les sols pour enlever tout résidu. Dans le cas où vos sols seraient abimés ou irréguliers, nivelez vos sols avant la pose des Protecta Dalles.

Conseils

- Pour commencer, identifiez le milieu de votre surface à protéger et faites-en votre point de départ. Cela vous assurera que les Protecta Dalles sont symétriques autour des bords où des coupes sont nécessaires.
- Créez un patron pour les coupes difficiles et compliquées.
- Repérez-vous grâce à l'angle en forme de flèche (photo 1) pour vous assurer que les Protecta Dalles soient posées dans le même sens.

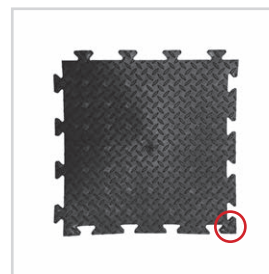


photo 1

Pose

Les plaques peuvent être installées par-dessus toutes surfaces dures et dans la plupart des cas la pose ne nécessite pas de colle.

Note 1 : Selon la composition de votre sol, ou en cas de doute que vous auriez sur celui-ci, nous recommandons la pose d'un géotextile entre les dalles et les sols afin de limiter les risques de poinçonnement.

Note 2 : Pour la pose aux abords des murs et cloisons, laisser un espace d'au moins 10 cm pour permettre le mouvement naturel des dalles.

Note 3 : Dans la mesure du possible, séparer les zones de stockage et les zones de passage, pour permettre le mouvement naturel des dalles.

Méthodes de pose

Les plaques peuvent être posées de deux manières, nous recommandons la méthode en quinconce.

- Droit (photo 2)
- En quinconce (photo 3)

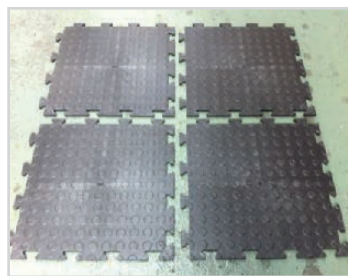


photo 2

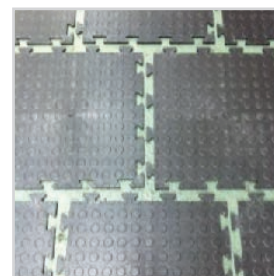


photo 3

1. Posez les Protecta Dalles approximativement sur le sol, en prenant soin que celle-ci soient disposées dans le même sens.
2. Utilisez délicatement votre maillet ou marteau pour assembler les Protecta Dalles.

Note : Les Protecta Dalles peuvent également être collées au sol en vue d'une utilisation permanente (colle non fournie).

Poser les rampes

1. Alignez les rampes en face des bords des Protecta Dalles en prenant en compte les formes femelles (photo 4) et mâles (photo 5).



photo 4



photo 5

Calculez le nombre de rampes nécessaires :

En fonction du métrage linéaire = $m \times 2 + 1$

En fonction du nombre de plaques = nombre de plaques + 1

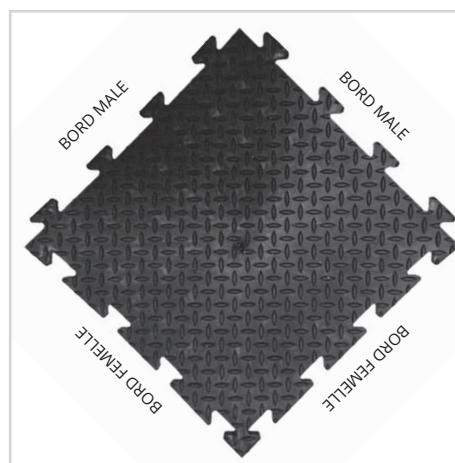


photo 6

2. Vous pouvez poser les rampes des Protecta Dalles en les disposant en quinconce (photo 7). Les bords sont également utilisables en coins internes et coins externes. Vous pouvez vous aider de la moulure à l'intérieur de la rampe comme ligne directrice (photo 8).

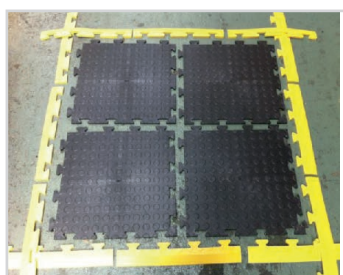


photo 7

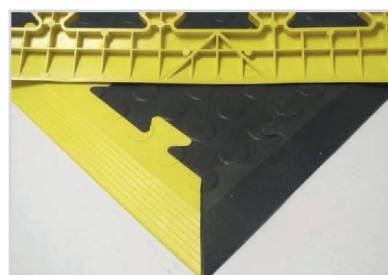


photo 8

Entretien et nettoyage

La surface imperméable de nos Protecta Dalles permet un entretien rapide et facile à nettoyer : à la serpillère, la machine ou en frottant à la main.

Les limites

- La Protecta Dalle ne convient pas au passage de poids lourds/engins de manutention lourds (risque de déplacement des dalles de quelques centimètres).
- La Protecta Dalle n'est pas adaptée pour les manœuvres de camions (risque de déformation/pliage des plaques).
- La Protecta Dalle est une protection temporaire visant à protéger vos sols contre les dégâts en surface liés au passage de véhicules (et non contre la pression exercée).