

# Fiche technique - Soufflet cylindrique

EPBL-035-05-016

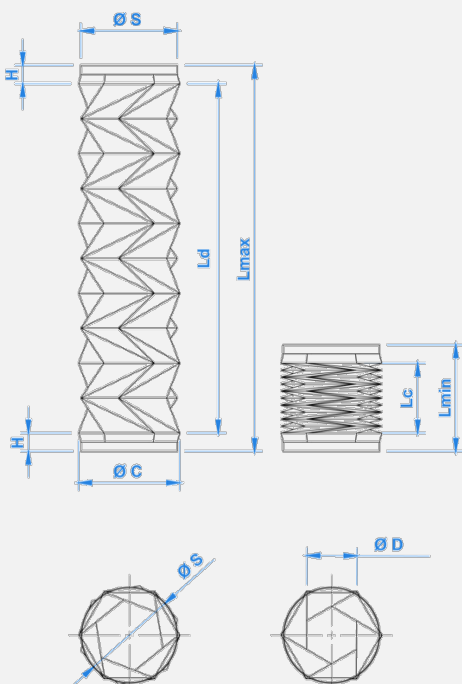
SKU200000008

Eclore

## Caractéristiques

Température de fonctionnement constante	[°C]	-40 ... + 80
Matériau		Polymère (PP)
Résistance		Hydrocarbures (huiles, solvants), acides, poussières, UV, chocs
Contact alimentaire		Répond aux exigences de la FDA dans le Code of Federal Regulations (21 CFR 177.1520)
Nettoyage		Haute pression, vapeur (140°C max ponctuel)

## Dimensions du soufflet



<b>Lmax</b>	325 mm	Longueur maximale du soufflet ( *)
<b>Lmin</b>	74 mm	Longueur minimale du soufflet ( *)
<b>Ld</b>	295 mm	Longueur de course déployée
<b>Lc</b>	44 mm	Longueur de course comprimée
<b>Course</b>	250 mm	Course maximale du soufflet
<b>H<sub>Adapter</sub></b>	15 mm	Hauteur du raccord pour adaptateur
<b>H<sub>Flange</sub></b>	15 mm	Hauteur du raccord pour bride
<b>Ø S</b>	34 mm	Diamètre extérieur du soufflet
<b>Ø C</b>	38 mm	Diamètre de l'encombrement maximal
<b>Ø D</b>	11 mm	Diamètre minimal à l'intérieur du soufflet comprimé ( ** )
<b>Poids</b>	18 g	Poids

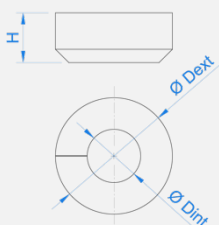
\* : valeur calculée avec des raccords pour adaptateurs

\*\* : Ø D varie en fonction du taux de déploiement du soufflet

## Type de fixations standard

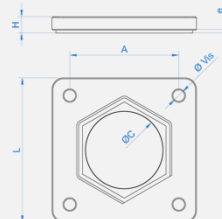
### Adaptateur

<b>H</b>	mm	Hauteur
<b>Ø Dint</b>	mm	Diamètre intérieur
<b>Ø Dext</b>	mm	Diamètre extérieur



### Bride

<b>H</b>	mm	Hauteur
<b>e</b>	mm	Épaisseur joint
<b>A</b>	mm	Espacement vis
<b>L</b>	mm	Largeur
<b>Ø Vis</b>	mm	Diamètre vis
<b>Ø C</b>	mm	Diamètre intérieur



## Options d'aération

- Œillet de filtration
- Mousse filtrante
- Connecteur pneumatique