

Fiche technique - Soufflet cylindrique

EPBL-035-05-010

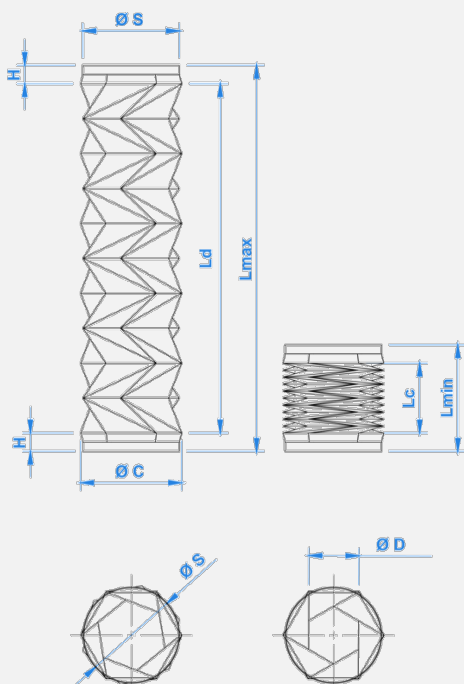
SKU200000005

Eclore

Caractéristiques

Température de fonctionnement constante	[°C]	-40 ... + 80
Matériau		Polymère (PP)
Résistance		Hydrocarbures (huiles, solvants), acides, poussières, UV, chocs
Contact alimentaire		Répond aux exigences de la FDA dans le Code of Federal Regulations (21 CFR 177.1520)
Nettoyage		Haute pression, vapeur (140°C max ponctuel)

Dimensions du soufflet



Lmax	214	mm	Longueur maximale du soufflet (*)
Lmin	58	mm	Longueur minimale du soufflet (*)
Ld	184	mm	Longueur de course déployée
Lc	28	mm	Longueur de course comprimée
Course	157	mm	Course maximale du soufflet
HAdapter	15	mm	Hauteur du raccord pour adaptateur
HFlange	15	mm	Hauteur du raccord pour bride
Ø S	34	mm	Diamètre extérieur du soufflet
Ø C	38	mm	Diamètre de l'encombrement maximal
Ø D	11	mm	Diamètre minimal à l'intérieur du soufflet comprimé (**)
Poids	12	g	Poids

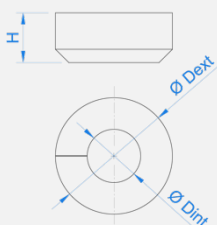
* : valeur calculée avec des raccords pour adaptateurs

** : Ø D varie en fonction du taux de déploiement du soufflet

Type de fixations standard

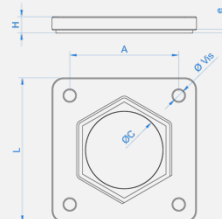
Adaptateur

H	mm	Hauteur
Ø Dint	mm	Diamètre intérieur
Ø Dext	mm	Diamètre extérieur



Bride

H	mm	Hauteur
e	mm	Épaisseur joint
A	mm	Espacement vis
L	mm	Largeur
Ø Vis	mm	Diamètre vis
Ø C	mm	Diamètre intérieur



Options d'aération

- Œillet de filtration
- Mousse filtrante
- Connecteur pneumatique