

Fiche technique - Soufflet cylindrique

EPBL-035-05-002

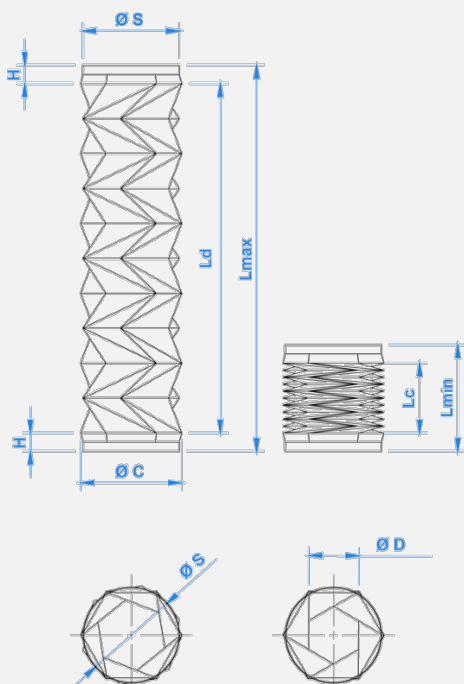
SKU200000001

Eclore

Caractéristiques

Température de fonctionnement constante	[°C]	-40 ... + 80
Matériau		Polymère (PP)
Résistance		Hydrocarbures (huiles, solvants), acides, poussières, UV, chocs
Contact alimentaire		Répond aux exigences de la FDA dans le Code of Federal Regulations (21 CFR 177.1520)
Nettoyage		Haute pression, vapeur (140°C max ponctuel)

Dimensions du soufflet



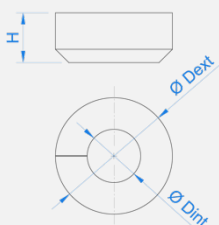
Lmax	67 mm	Longueur maximale du soufflet (*)
Lmin	36 mm	Longueur minimale du soufflet (*)
Ld	37 mm	Longueur de course déployée
Lc	6 mm	Longueur de course comprimée
Course	31 mm	Course maximale du soufflet
HAdapter	15 mm	Hauteur du raccord pour adaptateur
HFlange	15 mm	Hauteur du raccord pour bride
ØS	34 mm	Diamètre extérieur du soufflet
ØC	38 mm	Diamètre de l'encombrement maximal
ØD	11 mm	Diamètre minimal à l'intérieur du soufflet comprimé (**)
Poids	4 g	Poids

* : valeur calculée avec des raccords pour adaptateurs
 ** : ØD varie en fonction du taux de déploiement du soufflet

Type de fixations standard

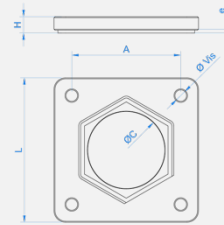
Adaptateur

H	mm	Hauteur
Ø Dint	mm	Diamètre intérieur
Ø Dext	mm	Diamètre extérieur



Bride

H	mm	Hauteur
e	mm	Épaisseur joint
A	mm	Espacement vis
L	mm	Largeur
Ø Vis	mm	Diamètre vis
Ø C	mm	Diamètre intérieur



Options d'aération

- Œillet de filtration
- Mousse filtrante
- Connecteur pneumatique