

Robot[®]

Braava jet[®]

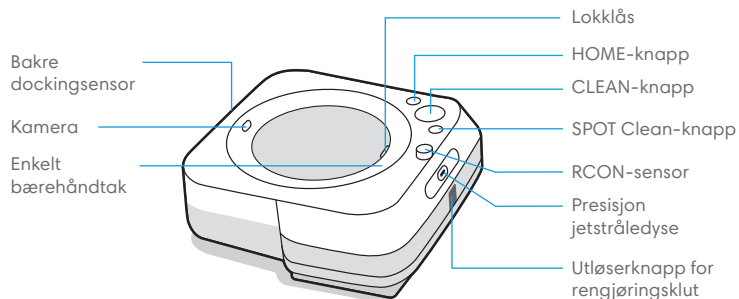
Gulvaskerobot

The logo for m6, featuring a blue water drop icon to the left of the lowercase letters 'm6'.

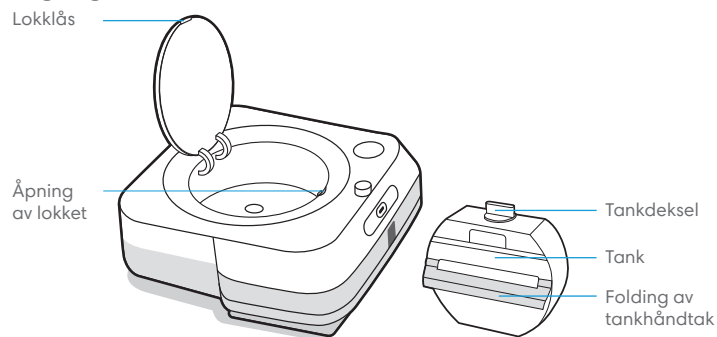
Brukerhåndbok

Om din Braava jet™ m6 gulvaskerobot

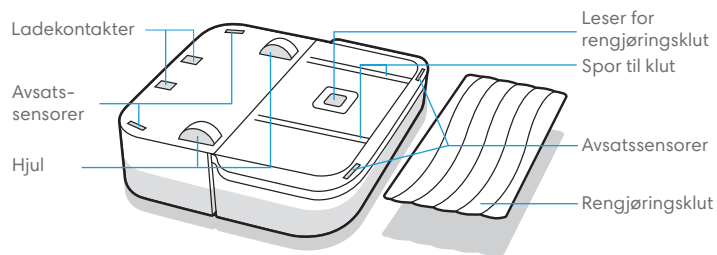
Sett ovenfra



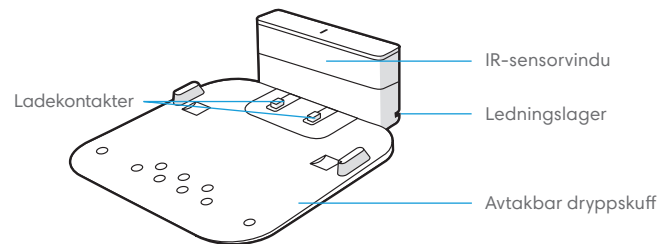
Tilgang til tanken



Sett nedenfra



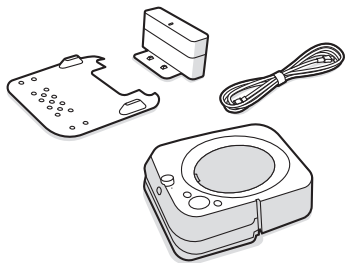
Home Base ladestasjon



Komme i gang

1 Gjør klart

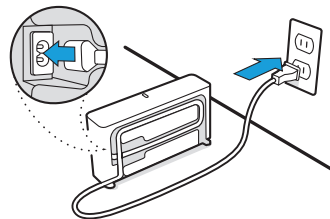
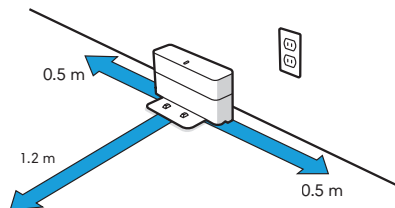
Du trenger robotens ladestasjon, dryppskuff og strømkabel for å starte.



2 Posisjoner ladestasjonen og koble den til

Velg et område nær et strømuttak med god Wi-Fi-dekning.

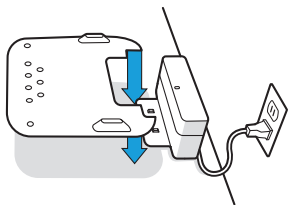
Plugg strømkabelen inn i ladestasjonen og deretter i vegg.



⚠ ADVARSEL: For å forhindre risikoen for at roboten faller ned trapper, må du sørge for at ladestasjonen er plassert minst 1,2 meter fra toppen av trappen.

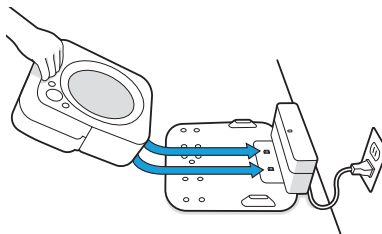
3 Fest den avtakbare dryppskuffen

Plasser dryppskuffen på fronten av ladestasjonen.



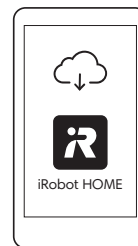
4 Vekk opp roboten din

Skyv roboten din på ladestasjonkontaktene for å aktivere batteriet. Lysringen lyser etter noen minutter, og en lyd forteller deg at den er våken.



5 Koble til og oppdater

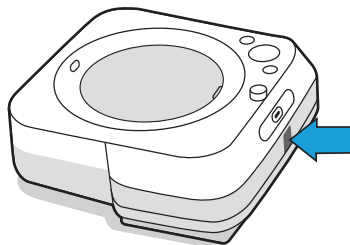
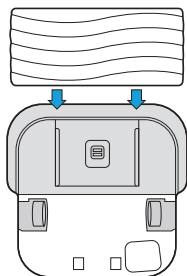
Koble roboten din til iRobot HOME -appen for å kunne fjernkontrollere den, tilpasse rengjøring og for å holde robotens programvare oppdatert.



6 Sett på en rengjøringsklut

Skyv en klut for gulvask eller feiing på undersiden av roboten.

Fest en eksisterende rengjøringsklut ved å trykke på knappen foran på roboten.

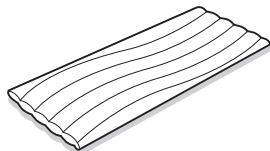


Type rengjøringskluter

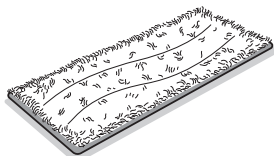


Kluter for gulvask

Engangsklut for gulvask

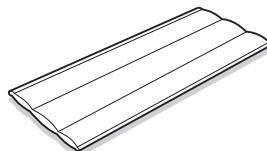


Vaskbar klut for gulvask (mikrofiber)

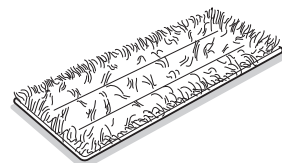


Kluter for feiing

Engangsklut for feiing

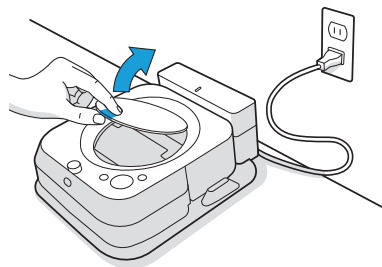


Vaskbar klut for feiing (mikrofiber)

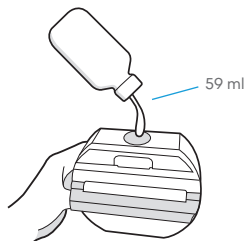


7 Fyll tanken

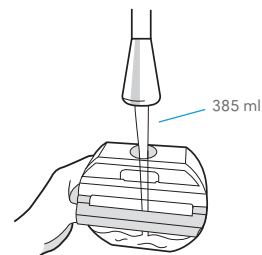
Fjern tanken fra roboten.



Bruk Braava jet™ Hard Floor Cleaning Solution (ved bruk).



Fyll den til toppen med vann.



Rengjøringsløsning

Under gulvvask kan du tilsette Braava jet™ Hard Floor Cleaning Solution i tanken før du fyller i vann. Dette produktet er et konsentrat som passer for alle godt forseglede harde gulv.



Viktig: Braava jet™ Hard Floor Cleaning Solution er den eneste løsningen som trygt kan brukes i gulvvaskeroboten din. Ikke bruk noen andre rengjøringsløsninger.

Prøvestørrelse
(Medfølger i esken)



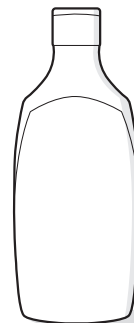
1/2 flaske
per tank



Handelsvare:
full størrelse
(selges separat)



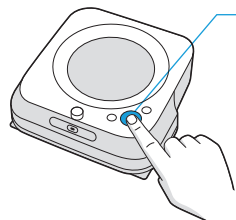
6 korketter
per tank



Bruk av din Braava jet™ m6 gulvvaskerobot

Rengjøring

Bruk roboten din ofte, for alltid å ha godt rengjorte gulv.




Bare trykk CLEAN


Trykk for å starte/pause/fortsette


Hold i 3 sekunder for å avslutte en jobb og sett roboten din i dvalemodus.

Hold i 10 sekunder for å omstarte

- Roboten din vil automatisk utforske og rengjøre hjemmet ditt. Den beveger seg på en metodisk måte over gulvet, med noe overlapping fra én passering til den neste for å sikre at hvert sted på gulvet rengjøres tre ganger. Hvis du ønsker en raskere eller grundigere rengjøring enn denne standardinnstillingen, eller hvis du vil justere mengden vann som sprayes, kan du endre preferanser for rengjøring i iRobot HOME-appen.
- Når roboten må lades eller når tanken må fylles, vil roboten din gå tilbake til ladestasjonen ved slutten av en rengjøringsjobb.

 **Merk:** Hvis ordet «CLEAN» pulserer under lading, er roboten din midt i en rengjøringsjobb og vil etter lading automatisk fortsette der den sluttet.

- For å sende roboten tilbake til ladestasjonen, trykk  (home). Et blått lysringmønster vil indikere at roboten søker etter ladestasjonen. Denne funksjonen fungerer bare hvis roboten startet jobben fra ladestasjonen.
- Når roboten merker at tanken må fylles, vil en indikatorlysring lyse opp i en rød feiingsbevegelse mot lokklåsen.


- Rengjør mindre utformede områder (3,3 ft²/1 m²) ved å plassere roboten i midten av området du vil fokusere på. Trykk  (spot-rengjøring) for å starte rengjøring.

Tips for å optimalisere ytelse

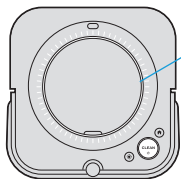
- Roboten din fungerer best når den brukes med iRobot HOME-appen.
- For optimal vaskeytelse anbefaler vi at du støvsuger først for å plukke opp stort støv og rusk før du kjører Braava jet™.
- Roboten din kjører bare med Braava jet™ m serien kluter, som er laget spesielt for Braava jet™ m serien-roboter.
- Bruk en ny klut for hver rengjøringsjobb, og du må ikke forhåndsvæte klutene før bruk.
- Hold ladestasjonen tilkoblet og området rundt den fritt for rot.
- Du kan bruke en dobbelmodus Virtual Wall™-barriere for å holde roboten din på de stedene du ønsker å få rengjort – og vekk fra de du ikke ønsker rengjort. (Selges separat)
- I iRobot HOME-appen kan du justere preferansene for rengjøringsytelse for å endre rengjøringskraft, hastighet og dekning.

Lader

- Skyv roboten din på ladestasjonkontaktene for å aktivere batteriet.

 **Merk:** Roboten din leveres delvis oppladet, men vi anbefaler at du lader roboten i 3 timer før du starter den første rengjøringsjobben.


- Indikatorlysringen vil vise den nåværende ladestatusen. Dette slås av etter 1 minutt for å spare strøm, men kan vises igjen hvis du trykker CLEAN. Dette er også å finne i iRobot HOME-appen.



Lysring under lading


Fast lys: fullt oppladet


Pulserende: lader

- Roboten din bruker en liten mengde strøm når den er på ladestasjonen. Du kan sette roboten i en modus med ytterligere redusert strømforbruk når den ikke er i bruk. Du finner instruksjoner og nærmere informasjon om denne hvilemodusen med redusert strømforbruk i iRobot HOME-appen.
- For langtidslagring, slå av roboten din ved å fjerne den fra ladestasjonen og hold nede  (home) i 10 sekunder. Lagre roboten din på et kjølig, tørt sted.

Litium-ion-batteri

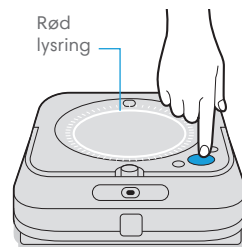
Bruk bare iRobot litium-ion-batteriet som leveres med Braava jet™ m6 for å oppnå best resultater.

 **ADVARSEL:** Litium-ion-batterier og produkter som inneholder litium-ion-batterier, er underlagt strenge regler for transport. Hvis du må sende dette produktet (med batteriet inkludert) til reparasjon, på reise eller noen annen grunn, MÅ du overholde disse leveringsinstruksjonene.

- Roboten MÅ slås av før frakt.
- Slå av strømmen ved å fjerne roboten fra ladestasjonen og hold nede  (home) i 10 sekunder. Alle indikatorer slås av.
- Pakk produktet i originalemballasjen.
- Send kun via bakketransport (ikke flyfrakt).
- Trenger du assistanse, kontakt Kundebehandling.

Feilsøking

- Roboten din vil fortelle deg om noe er galt ved å spille av en lydvarsling og sette indikatorlysringen til rødt. Trykk CLEAN for detaljer. Ytterligere støtte og instruksjonsvideoer er tilgjengelige i iRobot HOME-appen.
- Etter 90 minutters inaktivitet utenfor ladestasjonen, vil roboten din automatisk avslutte rengjøringsjobben sin.

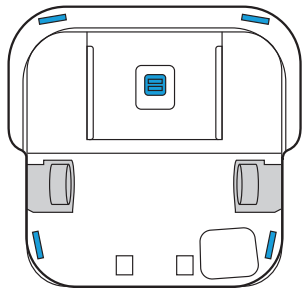


Lavt batterinivå. Vennligst lad.

Stell og vedlikehold

Rengjøring av sensorer og leseren for rengjøringsklut

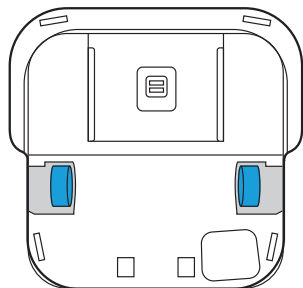
Rengjør sensorene under roboten med en fuktig klut.



*** Viktig:** Ikke spray rengjøringsmidler eller vann på sensorene eller inn i sensoråpningen.

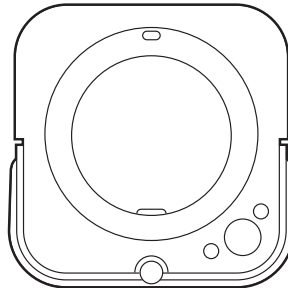
Rengjøring av hjulene

Ta vekk eventuelle synlige rester eller hår som kan samle seg rundt hjulene.



Rengjøring av resten av roboten

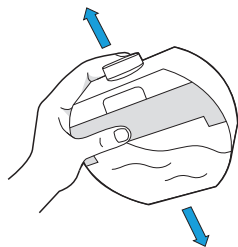
Tørk ren med en fuktig klut.



Rengjøring av tanken

Hvis du merker vond lukt fra tanken

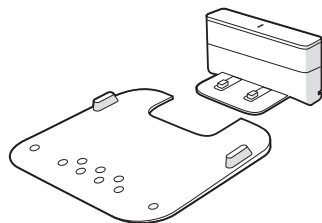
- 1 Fjern tanken fra gulvaskeroboten din.
- 2 Fyll tanken med varmt vann. Ikke bruk kokende vann.
- 3 Lukk dekselet og rist tanken lett.



- 4 Vask tanken og gjenta ved behov.


Rengjøring av dryppskuffen

- 1 Fjern roboten fra ladestasjonen.
- 2 Separer dryppskålen ved å løfte den opp fra ladestasjonen.



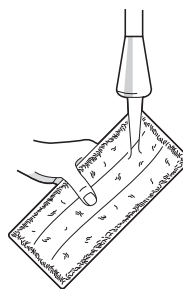
- 3 Rengjør dryppskålen med en fuktig klut eller varmt vann i vasken.
- 4 Tørk dryppskålen før du fester den til ladestasjonen igjen.
- 5 Sett gulvaskeroboten din tilbake på ladestasjonen.

Stell av vaskbare rengjøringskluter

 **Merk:** Du kan rengjøre de vaskbare klutene dine på to måter: enten for hånd eller i en vaskemaskin.

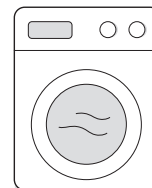
Håndvask

Vask kluten godt med varmt vann.



Maskinvask

Vask med en varm syklus, for deretter å lufttørke. Ikke bruk tørketrommel. Ikke vask med finvask.



iRobot Kundebehandling

NO

USA og Canada

Hvis du har spørsmål eller kommentarer om din Braava jet™-gulvvaskerobot, kontakt iRobot før du kontakter en forhandler.

Du kan starte ved å besøke **www.irobot.com** for støttetips, ofte stilte spørsmål og informasjon om tilbehør. Denne informasjonen er også å finne i iRobot HOME-appen. Trenger du assistanse, ring Kundebehandling på **(877) 855-8593**.

iRobot Åpningstider for Kundebehandling

- Mandag til fredag, kl. 09.00–21.00 EST
- Lørdag og søndag, 09.00–18.00 EST

Utenfor USA og Canada

Besøk **www.global.irobot.com** for å:

- lære mer om iRobot i landet du bor i.
- Få tips om hvordan du kan forbedre ytelsen til Braava jet™-gulvvaskerobotens ytelse.
- Få svar på spørsmål.
- Kontakt din lokale brukerstøtte.

Forskriftsinformasjon

Regulatorisk modell: RMA-Y1



iRobot Corporation erklærer med dette at denne radioutstyrsenheten er i samsvar med EUs radioutstyrsdirektiv 2014/53/EU og RoHS-direktivet 2011/65/EU. Den fullstendige teksten i EU-samsvarserklæringen er tilgjengelig på følgende Internett-adresse:
www.irobot.com/compliance.

Denne enheten har Harpoon-radiomodulmodellen AX-Y1. Harpoont er en dobbeltbånds radio som opererer i WLAN 2.4 GHz- og WLAN 5 GHz-båndene.

- 2.4 GHz-båndet er begrenset til drift mellom 2400 MHz og 2483 MHz med en maksimal EIRP utgangseffekt på 17.56 dBm (57 mW) ved 2472 MHz.
- 5 GHz-bndet er begrenset til drift mellom 5150 MHz og 5725 MHz med en maksimal EIRP utgangseffekt på 18.23 dBm (66.52 mW) ved 5700 MHz.



Instruksjoner for avfallshåndtering av elektronikk og elektronisk utstyr:

Symbolet på produktet indikerer at apparatet ikke må avhendes som usortert kommunalt avfall. Som sluttbruker er det ditt ansvar å avhende apparater som ikke lenger brukes på en riktig måte med tanke på miljøet:

- (1) returnere det til en distributør/forhandler hvor du kjøpte produktet, eller
- (2) deponere det ved et tilrettelagt innsamlingssted.

Avhending av dette produktet på riktig måte vil bidra til å spare verdifulle ressurser og forhindre eventuelle negative virkninger på menneskers helse og miljø, noe som ellers kan oppstå ved feil avfallshåndtering. Ta kontakt med din lokale myndighet for ytterligere opplysninger, eller ditt nærmeste utpekte innsamlingssted. Feil avhending av dette avfallet, i samsvar med din nasjonale lovgivning, kan føre til straff. Mer informasjon er å finne på følgende kilde: http://ec.europa.eu/environment/waste/weee/index_en.htm

iRobot

©2019 iRobot Corporation, 8 Crosby Drive, Bedford, MA 01730 USA. Alle rettigheter er forbeholdt. iRobot, Braava jet og Virtual Wall er registrerte varemærker for iRobot Corporation, i USA og andre land. App Store er et varemerke som tilhører Apple, Inc., registrert i USA og andre land. Google Play er et varemerke som tilhører Google, Inc. Wi-Fi og Wi-Fi-logoen er registrerte varemærker som tilhører Wi-Fi Alliance.

