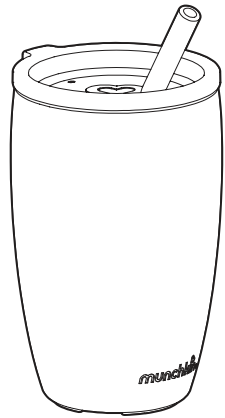


munchkin
Simple Clean™
Straw Tumbler
Gobelet avec paille
Taza con pajita

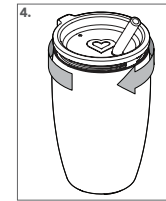
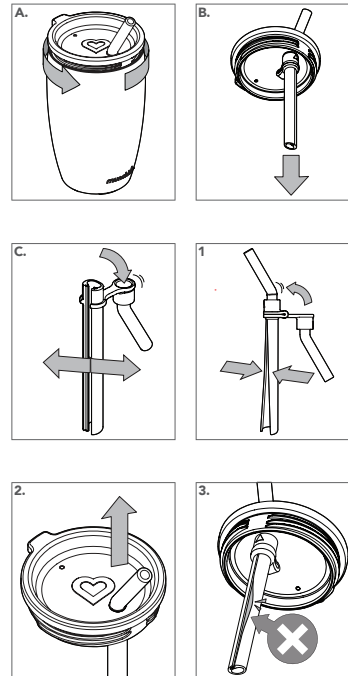
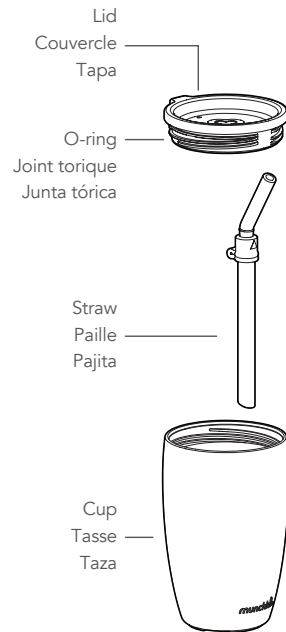


10 oz. capacity (296 ml)
Capacité de 296 ml (10 oz)
Capacidad de 296 ml (10 oz)

KEEP FOR FUTURE REFERENCE
CONSERVER POUR CONSULTATION FUTURE
CONSERVAR PARA CONSULTAS FUTURAS

CCD-0334-000

**INCLUDED PARTS
PIÈCES INCLUSES
PIEZAS INCLUIDAS**



IMPORTANT INFORMATION

CAUTION: Wash and inspect before use. To prevent burns, do not microwave the cup or use with hot liquids. Do not boil or steam sterilize the cup. Discard and replace at first sign of damage. Always check temperature before drinking. Do not use with carbonated beverages or pulpy juices. Do not let child walk or run while carrying the cup. Do not allow child to play, bite or chew on the straw. Do not leave child unattended during use. Always use with adult supervision. Discard all packaging components before giving to the child. Parent must assemble before giving the cup to the child.

HOW TO CLEAN

- A.** Unscrew the lid from the cup.
 - B.** Pull out straw from under lid. Remove the O-Ring from the lid.
 - C.** Open the straw lengthwise at the seam by pulling the sides apart.
- Note:** Wash all parts in warm soapy water or on the top rack of the dishwasher. Allow parts to dry completely before reassembling.

HOW TO USE

- 1.** To reseal the straw, pinch the sides together and slide your fingers along the length of the straw. Secure the top cap to the straw.
 - 2.** Feed the straw through the opening of the lid with the straw angled opposite to the lid tab. Pull the straw up all the way until it locks on to the lid.
- Note:** Seal the straw thoroughly to prevent leakage.
- 3.** Assemble O-ring to the lid.
 - 4.** Screw the lid onto the cup.

RENSEIGNEMENTS IMPORTANTS

MISE EN GARDE :

Laver et inspecter avant l'emploi. Pour éviter les brûlures, ne pas mettre la tasse au micro-ondes ni l'utiliser avec des liquides chauds. Ne pas faire bouillir ou stériliser la tasse à la vapeur. Jeter l'article et le remplacer au premier signe de détérioration. Toujours vérifier la température avant de boire. Ne pas utiliser avec des boissons gazeuses ou des jus de fruits contenant de la pulpe. Ne pas laisser l'enfant marcher ou courir avec la tasse dans les mains. Ne pas laisser l'enfant jouer, mordre ou mâchouiller la paille. Ne pas laisser l'enfant sans surveillance pendant l'emploi. Toujours utiliser sous la supervision d'un adulte. Jeter tous les éléments d'emballage avant de donner l'article à l'enfant. Un parent doit assembler la tasse avant de la donner à l'enfant.

NETTOYAGE

- A.** Dévisser le couvercle de la tasse.
- B.** Tirer la paille du dessous du couvercle. Retirer le joint torique du couvercle.
- C.** Ouvrir la paille dans le sens de la longueur au niveau de la couture en séparant les côtés en tirant.

Remarque : Laver toutes les pièces à l'eau chaude savonneuse ou dans le panier du haut du lave-vaisselle. Laisser les pièces sécher complètement avant de les assembler.

MODE D'EMPLOI

- 1.** Pour refermer la paille, pincer les côtés ensemble et faire glisser les doigts sur la longueur de la paille. Fixer le bouchon supérieur sur la paille.
 - 2.** Introduire la paille dans l'ouverture du couvercle en la positionnant dans un angle opposé à celui de la languette du couvercle. Tirer la paille vers le haut jusqu'à ce qu'elle se verrouille sur le couvercle.
- Remarque :** Bien sceller la paille pour éviter les fuites.
- 3.** Assembler le joint torique au couvercle.
 - 4.** Visser le couvercle sur la tasse.

**INFORMACIÓN IMPORTANTE
ATENCIÓN:**

Lavar e inspeccionar antes de usar. Para evitar quemaduras, no calentar la taza en el microondas ni utilizarla con líquidos calientes. No hervir ni esterilizar la taza con vapor. Botar y reemplazar ante el primer signo de deterioro. Comprobar siempre la temperatura antes de beber. No utilizar con bebidas carbonatadas o jugos con pulpa. No permitir que el niño camine o corra con la taza en la mano. No permitir que el niño juegue, muerda o masque la pajita. No dejar al niño sin vigilancia durante su uso. Utilizar siempre bajo la supervisión de un adulto. Botar todos los componentes del empaque antes de entregar la taza al niño. Los padres deberán armar la taza antes de dársela al niño.

LIMPIEZA

- A.** Desenroscar la tapa de la taza.
 - B.** Extraer la pajita por debajo de la tapa. Retirar la junta tórica de la tapa.
 - C.** Abrir la pajita a lo largo de la marca jalando los laterales.
- Nota:** lavar todas las piezas con agua tibia jabonosa o en la cesta superior del lavavajillas. Dejar que las piezas se sequen por completo antes de rearmar.

INSTRUCCIONES DE USO

- 1.** Para volver a sellar la pajita, pellizcar los laterales y deslizar los dedos a lo largo de la pajita. Asegurar la tapa superior a la pajita.
 - 2.** Introducir la pajita por la abertura de la tapa con la pajita en ángulo contrario a la pestaña de la tapa. Jalar la pajilla hacia arriba hasta que se traben en la tapa.
- Nota:** sellar bien la pajita para evitar fugas.
- 3.** Colocar la junta tórica en la tapa.
 - 4.** Enroscar la tapa a la taza.



© 2023 MUNCHKIN, INC. 7835 GLORIA AVE., VAN NUYS, CA 91406. MUNCHKIN BABY CANADA LTD., 3-8460 MOUNT PLEASANT WAY, MILTON, ON L9T 8W7. MADE IN CHINA / FABRIQUÉ EN CHINE. WWW.MUNCHKIN.COM/PATENTS.