



AK12015 / AK12016

MAGNET: 99% CYANOACRYLATE GLUE BLACK WIDOW: ELASTIC RUBBER CYANO

These references are two types of cyanoacrylate-based adhesives, the most common transparent and the most viscous black, almost matte finish and offering some elasticity in the joints thanks to its rubber particles.

Estas referencias son dos tipos de adhesivos con base cianocrilato, el transparente y más común, y el negro de mayor viscosidad, acabado casi mate y que ofrece cierta elasticidad en las uniones gracias a sus partículas de caucho.



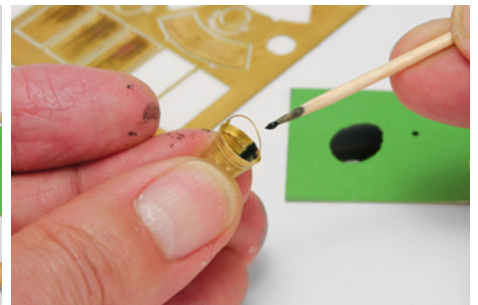
The main difference between the two types is not only their color but also their viscosity, being higher in black cyano. In addition, it dries to a practically matte finish, which facilitates the subsequent painting process.

La principal diferencia entre los dos tipos no es solo su color sino su viscosidad, siendo mayor en el ciano negro. Además este presenta un acabado prácticamente mate cuando seca lo cual nos facilita el proceso de pintado posterior.



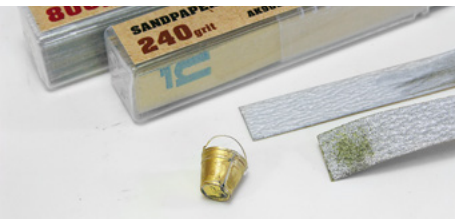
In general we can use cyano to bond almost any type of material to each other. In this example we are going to test the black type in joining photo-etched parts without soldering.

En general podemos usar el ciano para unir casi cualquier tipo de materiales entre sí. En este ejemplo vamos a probar el negro para unir piezas de fotograbado sin necesidad de soldar.



For its application, it is recommended to deposit it on a piece of cardboard and use an applicator, a toothpick or a length of fine wire in order to distribute the cyano over the surface to be glued.

Para su aplicación es conveniente depositarlo en un trozo de cartón y usar un aplicador, palillo o trocito de alambre fino, con el que lo distribuiremos por la zona a pegar.



It dries quite quickly, but we can use any type of accelerator to improve this. Once it fully dries, to remove the excess and smooth the joints we can use fine sandpaper or even the fiberglass pencil.

Su secado es bastante rápido, no obstante podemos usar cualquier tipo de acelerador para mejorarlo. Una vez seco al tacto, para suavizar las uniones y eliminar el exceso, podemos usar lija fina o incluso el lápiz de fibra de vidrio.



Another of its main applications is connection of resin parts. In this case we will use the transparent type cyano, but the process will be no different: after depositing the adhesive on a piece of cardboard, we use the applicator to apply it to the selected surface of one of the parts to be glued. After mating the parts together using a light pressure, they will be firmly stuck after a few seconds and we can safely continue our work.

Otra de sus principales aplicaciones es la unión de piezas de resina. Para ello vamos a usar el ciano de tipo transparente. Del mismo modo que el negro, tras depositarlo sobre un cartón, usamos el aplicador para añadirlo a la zona concreta y colocamos la pieza. Tras ejercer una ligera presión esta quedará firmemente pegada tras unos segundos y podremos continuar trabajando con total seguridad.



We can also use cyano to create texture on the smooth surface of a piece. This can be useful to simulate the cast finish on some turret or hull parts of an armored vehicle. We apply and distribute it randomly on the piece with the help of a wooden toothpick or another tool.

También podemos usar el ciano para dar textura sobre la superficie lisa de alguna pieza. Esto puede ser útil para simular el acabado de fundición en algunas torres o partes del casco de un vehículo acorazado. Lo aplicamos y distribuimos aleatoriamente sobre la pieza con la ayuda de un palillo de madera u otro útil.



After a few moments, before the glue fully cures, we sand the surface with a medium grit sandpaper, mixing the sanding residue with the fresh cyano. *Tras unos instantes y sin esperar a que seque completamente, aplicamos una lija de grano medio consiguiendo con ello que seque y se mezcle el residuo del lijado con el ciano fresco.*



Depending on the size of the piece and considering that cyano dries quickly, it may be useful to work on small areas, little by little. We can repeat this process until we achieve the desired result. *Dependiendo del tamaño de la pieza y dado que el ciano seca con rapidez, podemos ir trabajando la superficie por zonas. Además podemos repetir este proceso hasta obtener el resultado deseado.*

The effect obtained after this process is an irregular surface similar in many occasions to certain textures typical for castings. *El resultado obteniendo tras esta operación es una superficie irregular parecida en muchas ocasiones a ciertas texturas propias de piezas de fundición.*

