



# Driver Controller Instructions

POKYNY / ANLEITUNG / INSTRUCCIONES / INSTRUCTIONS  
ISTRUZIONI / INSTRUCTIES





## Thank you for purchasing the LUMii BLACK LED Driver Controller.

To achieve the best results from your product, please follow these instructions for installation and operation.

### Contents:

- LUMii XLED Driver – Qty 1
- Power Adaptor 12 V DC, 1.0A with lead – Qty 1
- Connecting lead RJ12 – Qty 1

### Safety & Maintenance:

Failure to observe the following safety warnings may result in injury. Additionally, product warranties will be voided if these maintenance and safety precautions are not followed.

- Keep Controller, leads and plugs away from wet areas.
- Do not overload power points.
- Do not attempt to open or repair the controller. It is not user-serviceable.
- Do not use abrasive cleaning products on the controller. Clean with a soft dry cloth.
- Do not use if the power adaptor and lead are damaged in any way. Return to the retailer for replacement.

### Prior to Installation:

Remove the product from its packaging and check its integrity.

Ensure that the controller does not present damage or deformation.

If controller shows signs of damage, contact the retailer.

### Technical Specifications:

Number of Channels:	1
Signal Type:	0 – 10 V
Maximum Number of Fixtures Controlled:	25
10 V Output Control:	0 – 10 V ± 0.1 V
Adaptor AC Input Power:	120 – 240 V
Controller DC Input Power	12 V, 1.0A
Operating temperature:	0°C - 35°C (32°F - 95°F)
Operating Humidity:	80% RH Maximum, non-condensing
IP Rating:	IP20





## Compliance:

This product complies with all relevant and current EU and UK Regulations and Legislation.

## Warranty:

LUMii guarantees this product free from defects in materials and workmanship for a period of 1 (one) year from point of purchase. You will void this warranty if the unit is not used in accordance with these instructions, is tampered with or modified in any way or you do not have proof of purchase. Please return your purchase back to retailer with proof of purchase and original packaging. This warranty does not affect your statutory rights.

## Disposal:



This marking indicates that a product should not be disposed with other household wastes throughout the EU and UK. To prevent possible harm to the environment or human health from uncontrolled waste disposal, recycle it responsibly to promote the sustainable reuse of material resources. To return your used device, please use the return and collection systems or contact the retailer where the product was purchased. They can take this product for environmentally safe recycling.





## Děkujeme vám za zakoupení produktu LUMii Řídicí jednotka XLED.

Abyste dosáhli co nejlepších výsledků, postupujte podle těchto pokynů pro instalaci a provoz.

### Obsah:

- LUMii Řídicí jednotka XLED – 1 ks
- Napájecí adaptér 12 V DC, 1,0 A s přívodním kabelem - 1 ks
- Připojovací kabel RJ12 – 1 ks

### Bezpečnost a Údržba:

Nedodržení níže uvedených bezpečnostních upozornění může vést k úrazu. Pokud nejsou dodržována tato opatření při údržbě a bezpečnostní opatření, bude navíc zneplatněna záruka na produkt.

- Řídicí jednotky, přívody a zástrčky uchovávejte mimo mokré prostory.
- Nepřetěžujte zdroje napájení.
- Nepokoušejte se regulátor otevírat nebo opravovat. Není možné jej uživatelsky opravovat.
- Na toto zařízení nepoužívejte abrazivní čisticí prostředky. Čistěte měkkým suchým hadříkem
- Pokud jsou napájecí adaptér a přívodní kabel jakkoli poškozeni, nepoužívejte je. Vraťte je prodejci k výměně.

### Před Instalací:

Vyjměte produkt z obalu a zkontrolujte jeho neporušenost. Zajistěte aby svítidlo nebylo poškozené ani deformované.

Pokud řídicí jednotka vykazuje známky poškození, kontaktujte prodejce.

Pokud jste spokojeni s neporušeností produktu, přejděte k instalaci.

### Technické Specifikace:

Počet kanálů:	1
Typ signálu:	0 – 10 V
Maximální počet řízených svítidel:	25
Výstupní ovládní: 10 V	0 – 10 V ± 0.1 V
Vstupní napájení: Adaptér AC:	120 – 240 V
Stejnoseměrné vstupní napájení: regulátoru	12 V, 1.0A
Provozní teplota:	0°C - 35°C (32°F - 95°F)
Provozní vlhkost:	Maximální relativní vlhkost 80 %, nekondenzující
Stupeň krytí: IP:	IP20





## Soulad s Předpisy:

Tento produkt splňuje všechny příslušné a aktuální předpisy a zákony EU a UK.

## Záruka:

LUMii poskytuje záruku na tento produkt po dobu 1 (jeden) let od zakoupení. Záruka bude neplatná, pokud jednotka nebyla používána v souladu s těmito pokyny, pokud s ní manipulováno, je jakýmkoli způsobem upravována nebo pokud nemáte doklad o koupi. Zboží vraťte zpět prodejci s dokladem o zakoupení a originálním obalem. Tato záruka nijak neovlivňuje vaše zákonná práva.

## Likvidace:



Toto označení znamená, že produkt nesmí být v celé EU a UK likvidován společně s domovním odpadem. Chcete-li předejít poškození životního prostředí nebo lidského zdraví, ke kterému by mohlo dojít při nesprávné likvidaci odpadů, recyklujte tuto jednotku zodpovědně a napomáhejte tak udržitelnému opakovanému používání materiálových zdrojů. Chcete-li použité zařízení vrátit, využijte systémy pro zpětný odběr a sběr nebo se spojte s prodejcem, u kterého jste produkt zakoupili. Ten může výrobek předat k ekologické recyklaci.





## Viel en Dank, dass Sie sich zum Kauf der LUMii XLED –Steuerung entschieden haben.

Um die besten Ergebnisse mit Ihrem Gerät zu erzielen, befolgen Sie bitte diese Anweisungen für die Installation und den Betrieb.

### Inhalt:

- LUMii XLED -Steuerung – 1 Stück
- Netzadapter 12 V DC, 1.0A mit Kabel - 1 Stück
- Verbindungskabel RJ12 - 1 Stück

### Sicherheit und Wartung:

Ein Nichtbeachten der folgenden Sicherheitsvorkehrungen kann Verletzungen zur Folge haben. Darüber hinaus verlieren Produktgarantien ihre Gültigkeit, wenn diese Wartungs- und Sicherheitsvorkehrungen nicht beachtet werden.

- Halten Sie das Steuergerät, Kabel und Stecker von nassen Bereichen fern.
- Überladen Sie Steckdosen nicht.
- Versuchen Sie nicht, das Steuergerät zu öffnen oder zu reparieren. Es kann nicht vom Benutzer gewartet werden.
- Verwenden Sie keine scheuernden Reinigungsmittel für dieses Gerät. Reinigen Sie es mit einem weichen, trockenen Tuch.
- Verwenden Sie das Gerät nicht, wenn das Netzteil und das Kabel in irgendeiner Weise beschädigt sind. Bringen Sie das Gerät zum Händler und lassen Sie es austauschen.

### Vor der Installation:

Entfernen Sie die Produktverpackung und prüfen Sie die Integrität des Produkts. Vergewissern Sie sich, dass die Vorrichtung keine Schäden oder Deformierungen aufweist.

Werden Anzeichen von Schäden festgestellt, kontaktieren Sie den Händler.

Beginnen Sie mit der Installation, wenn Sie sich von der Integrität des Produkts überzeugt haben.

### Technische Angaben:

Anzahl der Kanäle:	1
Signalart:	0 – 10 V
Maximale Anzahl der gesteuerten Geräte:	25
10 V Ausgangssteuerung:	0 – 10 V ± 0.1 V
Adapter AC-Eingangsleistung:	120 – 240 V
Controller DC Eingangsspannung:	12 V, 1.0A
Betriebstemperatur:	0°C - 35°C (32°F - 95°F)
Luftfeuchtigkeit bei Betrieb:	80% RH Maximum, nicht kondensierend
IP-Bewertung:	IP20





## Konformität:

Dieses Produkt erfüllt alle relevanten und derzeit geltenden EU- und GB-Richtlinien und Bestimmungen.

## Garantie:

LUMii garantiert, dass dieses Produkt für einen Zeitraum von 1 (ein) Jahr ab Kaufdatum frei von Material- und Verarbeitungsfehlern ist. Diese Garantie erlischt, wenn das Gerät nicht in Übereinstimmung mit dieser Anleitung verwendet wird, wenn es in irgendeiner Weise manipuliert oder modifiziert wird oder wenn Sie keinen Kaufnachweis vorlegen können. Bitte senden Sie das Gerät zusammen mit dem Kaufbeleg und der Originalverpackung an den Händler zurück. Die Garantie beeinträchtigt Ihre gesetzlich verankerten Rechte nicht.

## Entsorgung:



Diese Kennzeichnung weist darauf hin, dass ein Produkt in der gesamten EU nicht mit allgemeinen Haushaltsabfällen entsorgt werden darf. Um mögliche Schäden für die Umwelt oder die menschliche Gesundheit durch unkontrollierte Abfallentsorgung zu vermeiden, recyceln Sie das Produkt verantwortungsvoll, um die nachhaltige Wiederverwertung von materiellen Ressourcen zu fördern. Nutzen Sie zur Rückgabe Ihres gebrauchten Geräts vorhandene Rückgabe- und Sammelsysteme oder wenden Sie sich an den Händler, bei dem das Produkt gekauft wurde. Dieser kann das Produkt für ein umweltgerechtes Recycling entgegennehmen. výrobek předat k ekologické recyklaci.



## Gracias por comprar el Controlador de XLED LUMii.

Para obtener los mejores resultados de su producto, siga estas instrucciones de instalación y funcionamiento.

### Contenido:

- Controlador de XLED LUMii – cantidad 1
- Adaptador de corriente 12 V DC, 1.0A con cable - cantidad 1
- Cable de conexión RJ12 - cantidad 1

### Seguridad y Mantenimiento:

Si no se respetan las siguientes advertencias de seguridad pueden producirse lesiones. Además, se anularán las garantías del producto si no se respetan las precauciones de seguridad y mantenimiento.

- Mantenga el programador, los cables y los enchufes alejados de zonas húmedas.
- No sobrecargar las tomas eléctricas.
- No intente abrir ni reparar el controlador. El usuario no puede repararlo.
- No utilice productos de limpieza abrasivos en este aparato. Límpielo con un paño suave y seco
- No utilice el aparato si el adaptador de corriente y el cable están dañados. Devuélvalos al distribuidor para su sustitución.

### Antes De La Instalación:

Retire el embalaje del product y compruebe su integridad. Asegúrese de que el aparato no presenta ningún daño ni deformacion.

Si el aparato presenta algún daño, póngase en contacto con el distribuidor.

Si está satisfecho/a con la integridad del product, proceda con la instalación.

### Especificaciones:

Número de canales:	1
Tipo de señal:	0 – 10 V
Número máximo de luminarias controladas:	25
10 V Control de salida:	0 – 10 V ± 0.1 V
Adaptador Alimentación de entrada CA:	120 – 240 V
Potencia de entrada CC del controlador:	12 V, 1.0A
Temperatura de funcionamiento:	0°C - 35°C (32°F - 95°F)
Humedad de funcionamiento:	80% RH Máximo, sin condensación
Grado de protección IP:	IP20







## Cumplimiento:

Este producto cumple con toda la legislación y reglamentos relevantes y en vigor del Reino Unido y la UE.

## Garantía:

LUMii garantiza que este producto está libre de defectos de materiales y mano de obra durante un período de 1 (un) año a partir del momento de la compra. Esta garantía quedará anulada si la unidad no se utiliza de acuerdo con estas instrucciones, si se manipula o modifica de alguna manera o si no se tiene el justificante de compra. Devuelva el producto a su distribuidor con el comprobante de compra y el embalaje original. Esta garantía no afecta a sus derechos legales.

## Eliminación:



Este marcado indica que un producto no debe eliminarse con otros residuos domésticos dentro de la UE y el Reino Unido. Con el fin de evitar posibles perjuicios al medio ambiente y a la salud de las personas por la eliminación incontrolada de residuos, recicle este producto con responsabilidad para fomentar la reutilización sostenible de los recursos materiales. Para devolver un aparato usado, utilice los sistemas de devolución y recogida o contacte con el establecimiento donde adquirió el product. Ellos se ocuparán de que sea reciclado de forma segura y ecológica.





## Merci d'avoir acheté la LUMii Contrôleur de XLED.

Pour obtenir des résultats optimaux avec ce produit, suivez les instructions pour l'installation et l'utilisation.

### Contents:

- LUMii Contrôleur XLED - quantité 1
- Adaptateur d'alimentation 12 V DC, 1.0A avec câble - quantité 1
- Câble de connexion RJ12 - quantité 1

### Sécurité et Entretien:

Le non-respect des consignes de sécurité suivantes risque d'entraîner des blessures. De plus, si ces consignes d'entretien et de sécurité ne sont pas respectées, la garantie de ce produit sera rendue nulle.

- Tenir le contrôleur, les fils et les fiches à l'écart des zones humides.
- Ne surchargez pas les points d'alimentation
- N'essayez pas d'ouvrir ou de réparer le contrôleur. Il n'est pas réparable par l'utilisateur
- N'utilisez pas de produits de nettoyage abrasifs sur ce produit. Nettoyer avec un chiffon doux et sec.
- Ne pas utiliser si l'adaptateur d'alimentation et le câble sont endommagés de quelque manière que ce soit. Renvoyez-les au revendeur pour qu'ils soient remplacés.

### Avant L'installation:

Retirez le produit de son emballage et vérifiez son intégrité. Vérifiez que le système d'éclairage ne présente aucun dommage ni aucune déformation.

Si le produit présente des signes de dommages, contactez le revendeur.

Si le produit vous donne entière satisfaction, procédez à l'installation.

### Caracteristiques:

Nombre de canaux :	1
Type de signal :	0 – 10 V
Nombre maximum d'appareils contrôlés :	25
10 V Contrôle de sortie :	0 – 10 V ± 0.1 V
Adaptateur Puissance d'entrée AC :	120 – 240 V
Puissance d'entrée CC du contrôleur :	12 V, 1.0A
Température de fonctionnement :	0°C - 35°C (32°F - 95°F)
Humidité de fonctionnement :	80 % HR maximum, sans condensation
Indice de protection IP :	IP20





## Conformité:

Ce produit est conforme aux réglementations et législations pertinentes en vigueur au Royaume-Uni et au sein de l'UE.

## Garantie:

LUMii garantit que ce produit est exempt de défauts de matériaux et de fabrication pendant une période de 1 (un) an à partir du point d'achat. Cette garantie sera annulée si l'unité n'est pas utilisée conformément à ces instructions, si elle a été altérée ou modifiée de quelque manière que ce soit ou si vous n'avez pas de preuve d'achat. Veuillez retourner votre produit au revendeur avec la preuve d'achat et l'emballage original. Cette garantie ne porte pas atteinte à vos droits statutaires.

## Élimination:



Ce marquage indique qu'il ne faut pas éliminer ce produit avec d'autres déchets domestiques et cela, dans l'ensemble de l'UE et du Royaume-Uni. Par mesure de prévention pour l'environnement ou la santé humaine en raison d'une élimination incontrôlée des déchets, veuillez le recycler de manière responsable afin de favoriser la réutilisation durable des ressources matérielles. Pour retourner votre appareil usagé, utilisez les systèmes de reprise et de collecte ou contactez le revendeur auprès duquel vous avez acheté le produit. Il sera en mesure de reprendre le produit en vue d'un recyclage écologique en toute sécurité.





## Grazie per aver acquistato il Regolatore LUMii XLED.

Per ottenere i migliori risultati dal prodotto, seguire queste istruzioni per l'installazione e il funzionamento.

### Contenuto della confezione:

- Regolatore LUMii XLED – quantità 1
- Adattatore di alimentazione 12 V CC, 1,0 A con cavo -quantità 1
- Cavo di connessione RJ12 - quantità 1

### Sicurezza e Manutenzione:

Il mancato rispetto delle seguenti avvertenze di sicurezza potrebbe causare infortuni. Inoltre, se non si seguono queste precauzioni di manutenzione e sicurezza, le garanzie del prodotto risulteranno invalide.

- Tenere il controller, i cavi e le spine lontano da aree umide.
- Non sovraccaricare le prese di alimentazione
- Non tentare di aprire o riparare il controller o l'alimentatore. Non è riparabile dall'utente
- Non utilizzare prodotti abrasivi per la pulizia di questo apparecchio. Pulire con un panno morbido e asciutto
- Non utilizzare se l'adattatore di alimentazione e il cavo sono in qualche modo danneggiati. Restituire al rivenditore per la sostituzione.

### Prima Dell'installazione:

Rimuovere il prodotto dalla sua confezione e verificarne l'integrità.  
 Accertarsi che il prodotto non presenti danni o deformazioni.  
 Se il prodotto presenta segni di danni, contattare il rivenditore.  
 Se si è soddisfatti dell'integrità del prodotto, procedere all'installazione.

### Specifiche tecniche:

Numero di canali:	1
Tipo di segnale:	0 – 10 V
Numero massimo di apparecchi controllati:	25
10 V Controllo in uscita:	0 – 10 V ± 0.1 V
Adattatore Alimentazione d'ingresso CA:	120 – 240 V
Alimentazione d'ingresso CC del controller:	12 V, 1.0A
Temperatura di funzionamento:	0°C - 35°C (32°F - 95°F)
Umidità operativa:	80% RH massimo, senza condensa
Grado di protezione IP:	IP20





## Conformità:

Questo prodotto è conforme a tutte le apposite normative e leggi europee e britanniche vigenti.

## Garanzia:

LUMii garantisce questo prodotto privo di difetti nei materiali e nella lavorazione per un periodo di 1 (un) anno dal momento dell'acquisto. Questa garanzia sarà annullata se l'unità non viene utilizzata secondo le presenti istruzioni, se viene manomessa o modificata in qualsiasi modo o se non si dispone della prova di acquisto. Si prega di restituire l'apparecchio al rivenditore munito di prova d'acquisto e nella confezione originale. Questa garanzia non pregiudica i diritti legali dell'acquirente.

## Smaltimento:



Questo simbolo indica che un prodotto non può essere smaltito con altri rifiuti domestici nei Paesi UE e nel Regno Unito. Per evitare possibili danni all'ambiente o alla salute umana dovuti a uno smaltimento indiscriminato dei rifiuti, riciclarlo in maniera responsabile per favorire il riutilizzo sostenibile delle risorse materiali. Per restituire il dispositivo usato, utilizzare gli appositi sistemi di restituzione e raccolta o contattare il rivenditore da cui è stato acquistato il prodotto. In tal modo, il prodotto potrà essere riciclato nel rispetto dell'ambiente.





## Hartelijk dank voor uw aankoop van de LUMii XLED-Regelaar.

Volg deze instructies voor montage en gebruik om de beste resultaten met uw product te behalen.

### Inhoud:

- LUMii XLED-Regelaar – St. 1
- Voedingsadapter 12 V DC, 1.0A met snoer - St. 1
- Aansluitkabel RJ12 – St. 1

### Veiligheid en onderhoud:

Het niet in acht nemen van de volgende veiligheidswaarschuwingen kan leiden tot letsel. Bovendien vervalt de garantie als deze onderhouds- en veiligheidsmaatregelen niet worden opgevolgd.

- Houd de regelaar, kabels en stekkers uit de buurt van natte ruimtes.
- Overbelast stopcontacten niet
- Probeer de regelaar niet te openen of te repareren. Deze kan niet door de gebruiker worden gerepareerd.
- Gebruik geen schurende schoonmaakmiddelen op deze armatuur. Reinig met een zachte droge doek.
- Niet gebruiken als de stroomadapter en het snoer beschadigd zijn. Retourneer naar de verkoper voor vervanging.

### Vóór de installatie:

Haal het product uit de verpakking en controleer de integriteit ervan.

Zorg ervoor dat de product niet beschadigd of vervormd is.

Neem contact op met de verkoper als de product tekenen van schade vertoont.

Als u tevreden bent met de integriteit van het product, gaat u verder met de installatie.

### Technische specificaties:

Aantal kanalen:	1
Type signaal:	0 – 10 V
Maximum aantal aangestuurde armaturen:	25
10 V Uitgangsregeling:	0 – 10 V ± 0.1 V
Adapter AC-ingangsvermogen:	120 – 240 V
DC-ingangsvermogen controller:	12 V, 1.0A
Bedrijfstemperatuur:	0°C - 35°C (32°F - 95°F)
Relatieve vochtigheid:	80% RH maximaal, niet-condenserend
IP-classificatie:	IP20





## Conformiteit:

Dit product voldoet aan alle relevante en huidige EU- en Britse wet- en regelgeving.

## Garantie:

LUMii garandeert dat dit product vrij is van materiaal- en fabricagefouten voor een periode van 1 (een) jaar vanaf het moment van aankoop. Deze garantie vervalt als het apparaat niet in overeenstemming met deze instructies wordt gebruikt, als er op enigerlei wijze mee geknoeid of gemodificeerd is of als je geen aankoopbewijs hebt. Stuur uw aankoop terug naar de winkelier met het aankoopbewijs en de originele verpakking. Deze garantie heeft geen invloed op uw wettelijke rechten.

## Verwijdering:

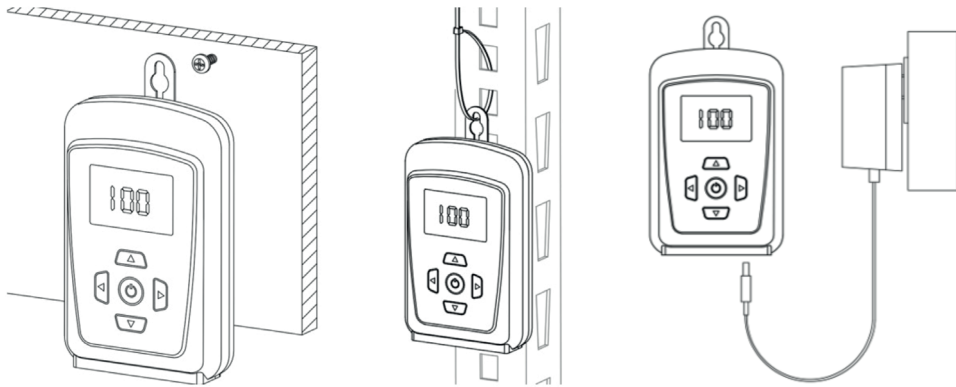
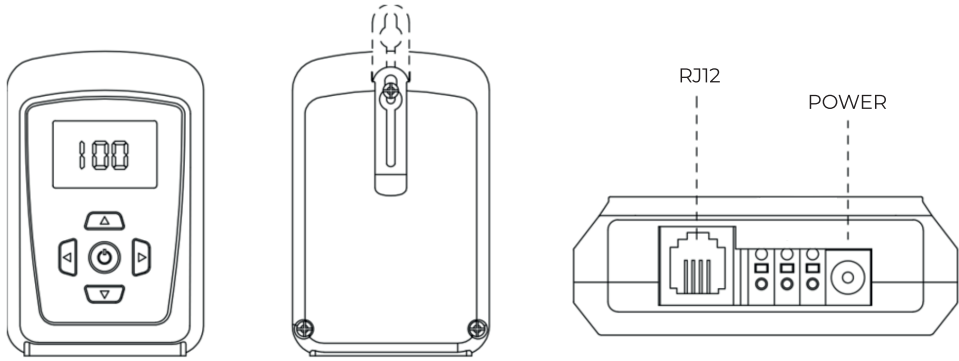


Deze markering geeft aan dat een product niet weggegooid mag worden met ander huishoudelijk afval in de EU en het VK. Om mogelijke schade aan het milieu of de volksgezondheid door ongecontroleerde afvalverwijdering te voorkomen, moet u het op verantwoorde wijze recyclen om duurzaam hergebruik van materiaalbronnen te bevorderen. Gebruik voor het inleveren van uw gebruikte apparaat de inlever- en inzamelsystemen of neem contact op met de winkelier waar u het product hebt gekocht. Zij kunnen dit product meenemen voor een milieuveilige recycling.





# Installation / Installace / Installation / Instalación / Installation / Installazione / Installatie:

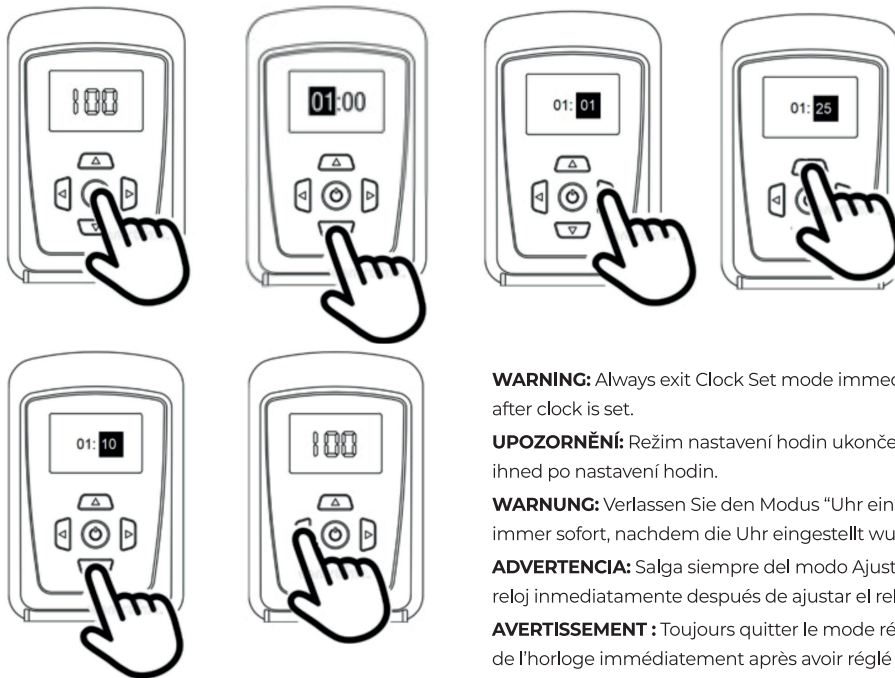






## Setting the controller: / Nastavení řídicí jednotky: / Einstellung der Steuerung: / Ajustando el controlador: / Réglage du contrôleur : / Impostazione del controller: / De regelaar instellen:

Clock set/ Nastavení hodin / Uhr einstellen/ Ajuste del reloj/ Réglage de l'horloge/ Impostazione dell'orologio/ Klok instellen



**WARNING:** Always exit Clock Set mode immediately after clock is set.

**UPOZORNĚNÍ:** Režim nastavení hodin ukončete vždy ihned po nastavení hodin.

**WARNUNG:** Verlassen Sie den Modus "Uhr einstellen" immer sofort, nachdem die Uhr eingestellt wurde.

**ADVERTENCIA:** Salga siempre del modo Ajuste del reloj inmediatamente después de ajustar el reloj.

**AVERTISSEMENT :** Toujours quitter le mode réglage de l'horloge immédiatement après avoir réglé l'horloge.

**AVVERTENZA:** uscire sempre dalla modalità di impostazione dell'orologio subito dopo averlo impostato.

**WAARSCHUWING:** Verlaat de Klokinstelfunctie altijd onmiddellijk nadat de klok is ingesteld.

**NOTE:** The timer function of the controller is stopped whenever the Clock Set mode is active. Always check and re-set the clock after accessing Clock Set mode

**POZNÁMKA:** Funkce časovače řídicí jednotky je zastavena vždy, když je aktivní režim Nastavení Hodin. Po vstupu do režimu Nastavení Hodin vždy zkontrolujte a znovu nastavte hodiny.

**HINWEIS:** Die Timerfunktion des Controllers wird angehalten, wenn der Modus "Uhr einstellen" aktiv ist. Prüfen Sie die Uhr immer und stellen Sie sie neu ein, nachdem Sie den Modus "Uhr stellen" aufgerufen haben.

**NOTA:** La función de temporizador del controlador se detiene siempre que el modo Ajuste del reloj está activo. Compruebe y vuelva a ajustar siempre el reloj después de acceder al modo Ajuste del reloj.

**REMARQUE:** La fonction de minuterie du contrôleur est interrompue lorsque le mode de réglage de l'horloge est activé. Il faut toujours vérifier et remettre l'horloge à l'heure après avoir accédé au mode Réglage de l'horloge.

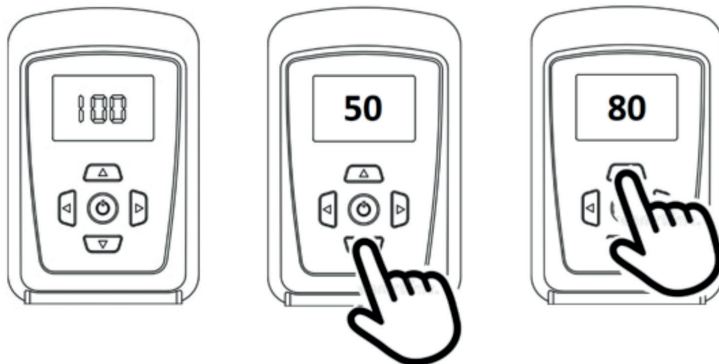
**NOTA:** La funzione timer del controller viene interrotta quando è attiva la modalità di impostazione dell'orologio. Controllare e reimpostare sempre l'orologio dopo l'accesso alla modalità di impostazione dell'orologio.

**OPMERKING:** De timerfunctie van de controller wordt gestopt wanneer de Klokinstelfunctie actief is. Controleer altijd de klok en stel deze opnieuw in na het openen van de Klokinstelfunctie.

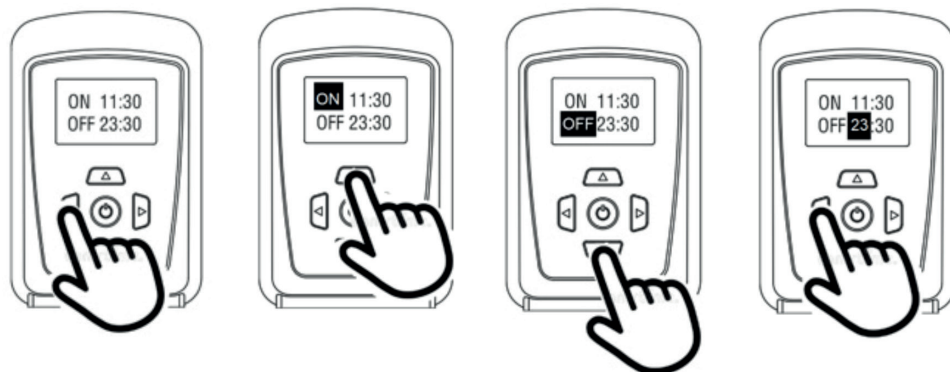




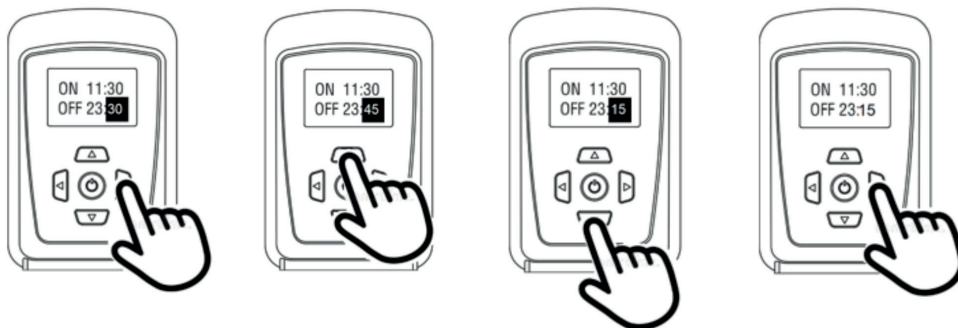
Set light intensity/ Nastavení intenzity světla/ Lichtintensität einstellen/ Ajustar intensidad de luz/  
Régler l'intensité lumineuse/ Impostare l'intensità luminosa/ Lichtintensiteit instellen



Scheduling/ Plánování/ Zeitplanung/ Programación/ Programmation/ Programmazione/ Planning

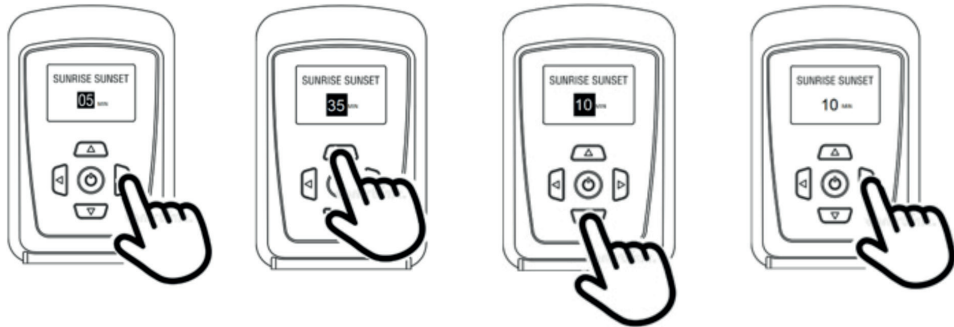


ON/OFF / ZAPNUTO/VYPNUTO / EIN/AUS / ENCENDIDO/APAGADO / MARCHE/ARRÊT / ON/OFF / AAN / UIT





## Sunrise, Sunset/ Východ slunce, západ slunce/ Sonnenaufgang, Sonnenuntergang/ Amanecer, Atardecer/ Lever de soleil, coucher de soleil/ Alba, Tramonto/ Zonsopgang, Zonsondergang



Sets the length of time taken for the LED fixture to reach maximum brightness after switch on, and to fade from maximum brightness before switch off, to avoid plant shock.

Nastavuje dobu, za kterou svítidlo LED při zapnutí dosáhne maximálního jasu a při vypnutí zmizí z maximálního jasu.

Legt die Zeit fest, die das LED-System benötigt, um nach dem Einschalten die maximale Helligkeit zu erreichen und vor dem Ausschalten von der maximalen Helligkeit abzufallen, um einen Pflanzenschock zu vermeiden.

Establece el tiempo que tarda la luminaria LED en alcanzar el brillo máximo después de encenderse, y en atenuarse desde el brillo máximo antes de apagarse, para evitar el choque de la planta.

Définit le temps nécessaire pour que le projecteur LED atteigne sa luminosité maximale après l'allumage, et pour qu'elle diminue avant l'extinction, afin d'éviter les chocs avec les plantes.

Imposta il tempo necessario affinché la lampada LED raggiunga la massima luminosità dopo l'accensione e si attenui dalla massima luminosità prima dello spegnimento, per evitare shock alle piante.

Stelt de tijd in die de LED-armatuur nodig heeft om de maximale helderheid te bereiken bij het inschakelen en om af te nemen van de maximale helderheid bij het uitschakelen.





 **LUMii**

**XLED**

**Driver Controller**



     **IP65**

   **Search LUMii Lighting**

LUMii is a HydroGarden brand / LUMii je značka společnosti HydroGarden / LUMii sind Marken der HydroGarden / LUMii son marcas de HydroGarden  
LUMii sont des marques d'HydroGarden / LUMii sono marchi HydroGarden / LUMii is een HydroGarden merk

**HydroGarden Ltd., 2 Progress Way, Binley, Coventry, CV3 2NT, UK | [www.hydrogarden.com](http://www.hydrogarden.com)**  
**EU Economic Operator – Grow in AG, Wallenroder Str. 7–9, 13435 Berlin, Germany**

Made in PRC / Vyrobeno v PRC / In PRC hergeslellt / Hecho en PRC / Fabriqué en PRC / Fatto in PRC / Gemaakt in PRC

