

***Robot***<sup>®</sup>

**Roomba**<sup>®</sup>  
Robotti-imuri

**i-sarja**  
Käyttöopas

# Turvallisuustietoja

## Tärkeitä turvallisuustietoja

Tämä käyttöopas sisältää tietoja perusmallista: RVB-Y1

**PIDÄ NÄMÄ KÄYTTÖOHJEET TALLESSA**

**!** VAROITUS: Sähkölaitteita käytettäessä on aina noudatettava perusvaroitointia, alla olevat mukaan luettuna.

**LUE KAIKKI OHJEET**

**!** VAROITUS: Loukkaantumis- ja vahinkovaaran vähentämiseksi lue ja noudata turvallisuusohjeita robottisi käyttöönoton, käytön ja huoltotoimien yhteydessä.

Vähintään 8-vuotiaat lapset ja henkilöt, joiden fyysinen tai henkinen toimintakyky tai aistitoiminnot ovat rajoittuneita tai joilta puuttuu tarvittava kokemus ja tieto, saavat käyttää tätä laitetta vain, jos heitä valvotaan ja opastetaan laitteen turvallisessa käytössä ja jos he ymmärtävät käyttöön liittyvät vaarat. Lapset eivät saa leikkiä laitteella. Lapset eivät saa puhdistaa laitetta tai huolehtia sen kunnossapidosta ilman aikuisten valvontaa.

**!** Tämä on turvallisuusvaroituskilpi. Se varoittaa fyysisen vamman vaarasta. Noudata kaikkia tämän merkin jälkeisiä turvallisuusviestejä välttääksesi mahdollisen vamman tai kuoleman.

**⚡** Sähköiskun vaara

**🏠** Luokan II laite

**🔌** Nimellinen lähtöteho, tasavirta

**📖** Lue käyttöopas

**♻️** Yleinen kierrätysmerkki

**🔥** Tulipalovaara

**🏠** Vain sisäkäyttöön

**🔌** Nimellinen tuloteho, tasavirta

**🚫** Pidä poissa lasten ulottuvilta

**BFP** Takaisinkytkentäsuojaus

**🔌** Erillinen syöttöyksikkö

**🔌** Nimellinen tuloteho, vaihtovirta

**VAROITUS:** Ilmoittaa vaarallisesta tilanteesta, joka voi johtaa kuolemaan tai vakavaan vammaan, jos sitä ei vältetä.

**HUOMIO:** Ilmoittaa vaarallisesta tilanteesta, joka voi johtaa lievään tai kohtalaiseen vammaan, jos sitä ei vältetä.

**HUOMAUTUS:** Ilmoittaa vaarallisesta tilanteesta, joka voi johtaa omaisuusvahinkoon, jos sitä ei vältetä.

### YLEISTÄ



## VAROITUS



- Robotti ei ole leikkikalua. Valvo pieniä lapsia ja lemmikkejä, kun robottisi on toiminnassa.
- Älä istu tai seiso robottisi tai latausaseman päällä.
- Älä käytä latureita, joita ei ole hyväksytty. Hyväksymättömän laturin käyttö voi aiheuttaa akun lämpenemistä, savuamista, syttymisen tai räjähdysriskin.
- Robottisi mukana toimitetaan alueelle hyväksytty virtajohto, ja se on suunniteltu kytkettäväksi vain tavalliseen asuintalon vaihtovirtapistorasiasiaan. Älä käytä muuta virtajohtoa. Jos tarvitset uuden johdon, ota yhteyttä asiakaspalveluun, jotta saat oikean maakohtaisen virtajohdon.
- Älä avaa robottia tai latausasemaa. Niiden sisällä ei ole huollettavia osia. Huollata laite valtuutetussa huoltoliikkeessä.
- Sähköiskuvaara, käytä vain kuivissa sisätiloissa.
- Älä käsittele robottiasi tai latausasemaa, jos kätesi ovat märät.
- Säilytä ja käytä robottia vain huoneenlämmössä.
- Jos siivottavassa huoneessa on parveke, varmista turvallinen toiminta estämällä laitteen pääsy parvekkeelle fyysisellä esteellä.



## HUOMIO



- Älä käytä robottia alueilla, joiden lattioilla on avoimia pistorasioita.
- Jos laite liikkuu virtajohdon päällä ja vetää sitä mukanaan, johto saattaa vetää jonkin esineen pöydältä tai hyllyltä. Ennen kuin käytät laitetta, nosta lattialta vaatteet, paperit, sälekaihtimien vetimet, virtajohdot ja kaikki helposti rikkoontuvat esineet.
- Muista, että robotti liikkuu itsestään. Ole varovainen liikkuessasi alueella, jolla robotti siivoaa, jotta et astu sen päälle.
- Älä käytä laitetta terävien esineiden, lasin tai palavien tai savuavien roskien keräämiseen.

## HUOMAUTUS

- Robotti on tarkoitettu käytettäväksi vain kuivalla lattialla. Älä käytä laitetta roiskeiden poistamiseen. Älä anna robotin tai latausaseman kastua.
- Älä aseta esineitä robotin päälle.
- Jos latauskosketuspintoja ei pidetä puhtaina, robotin akunlatauskyky voi heikentyä.

### LATAUSASEMA



## VAROITUS



- Älä käytä latausasemaa, jos sen johto tai pistoke on vaurioitunut. Vaurioitunut johto tai pistoke on vaihdettava.
- Irrota robotti aina latausasemasta ennen puhdistusta tai huoltotoimia.

- Lataa robottia vain sen mukana toimitetulla sähkölaitteella. Mukana toimitettu sähkölaite tuottaa turvallista erittäin pientä jännitettä, joka vastaa robotin tulojännitemerkintää ja jota tarvitaan turvallisen käytön varmistamiseen.
- Estä robotin mahdollinen portaista putoaminen varmistamalla, että latausasema sijaitsee vähintään 1,2 metrin päässä portaista.

## HUOMAUTUS

- Tuotetta ei saa käyttää minkäänlaisen muuntajan kanssa. Muuntajan käyttö mitätöi takuun välittömästi.
- Jos asut voimakkailla jännitemuutoksilla alttiilla alueella, on suositeltavaa käyttää ylimääräistä ylijännitesuojaa. Robottisi latausasema voidaan suojata ylijännitesuojalla voimakkaiden jännitemuutosten varalta.

### AKKU



## VAROITUS



- Älä avaa, murskaa, lämmitä yli 80 °C:seen tai polta. Noudata valmistajan ohjeita.
- Älä aiheuta akun oikosulkuja päästämällä metalliesineitä kosketuksiin akunapojen kanssa tai upota akkua nesteeseen. Älä altista akkua mekaanisille iskuille.
- Tarkista akku säännöllisesti mahdollisten vaurioiden tai vuotojen varalta. Älä lataa vahingoittuneita tai vuotavia akkuja, äläkä päästä akkuneustetta iholle tai silmiin. Jos nestettä kuitenkin joutuu iholle tai silmiin, huuhtelee altistunut alue runsaalla vedellä ja ota yhteyttä lääkäriin. Pane akku suljettavaan muovipussiin ja kierrätä tai hävitä se turvallisesti paikallisten ympäristömääräysten mukaisesti tai palauta se paikalliseen valtuutettuun iRobot®-asiakaspalveluun hävitettäväksi.



## HUOMIO



- Lasten akunkäyttöä on valvottava. Ota yhteyttä lääkäriin välittömästi, jos patteri tai akku on nieltä.

## HUOMAUTUS

- Poista akku robotista, ennen kuin kierrätät tai hävität sen.
- Parhaat tulokset saavutetaan käyttämällä vain robotin mukana toimitettua iRobot®-litiumioniakkua.
- Älä käytä akkuja, joita ei voi ladata. Käytä vain tuotteen mukana toimitettua ladattavaa akkua. Jos akku on vaihdettava, hanki samanlainen iRobot®-akku tai ota yhteyttä iRobot®-asiakaspalveluun saadaksesi tietoa muista akkuvaihtoehdoista.
- Lataa ja poista akku robotista ja patterit lisävarusteista aina ennen pitkäaikaista varastointia.

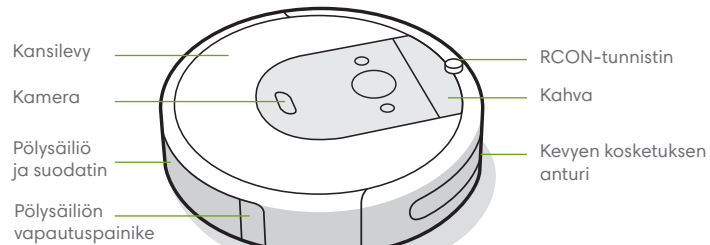


Tämä symboli akussa on merkinä siitä, että sitä ei saa hävittää lajittelemattoman kotitalousjätteen mukana. Loppukäyttäjänä vastuullasi on hävittää laitteesi käyttökelpoton akku ympäristöystävällisesti seuraavalla tavalla:  
(1) palauta se jakelijalle/jälleenmyyjälle, jolta olet ostanut tuotteen tai  
(2) vie se soveltuvaan keräyspisteeseen.

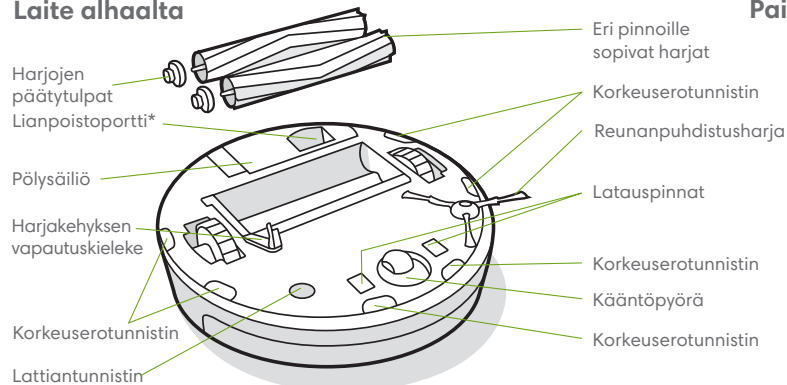
Käyttökelpottomien akkujen erillinen kerääminen ja kierrättäminen auttaa luonnonvarojen säästämiseksi ja varmistaa, että ne kierrätetään ihmisten terveyttä ja ympäristöä suojelevalla tavalla. Lisätietoja saat paikallisesta jätokeskuksesta tai jälleenmyyjältä, jolta olet alun perin ostanut tuotteen. Käyttökelpottomien akkujen ja paristojen väärinlainen hävittäminen voi niiden sisältämien aineiden vuoksi johtaa haittavaikutuksiin ympäristölle ja ihmisten terveydelle. Tietoja akkujen jätevirran ongelmallisten aineiden vaikutuksista esitetään seuraavassa lähteessä:  
<http://ec.europa.eu/environment/waste/batteries/>

# Tietoa Roomba®-robotti-imurista

## Laite ylhäältä

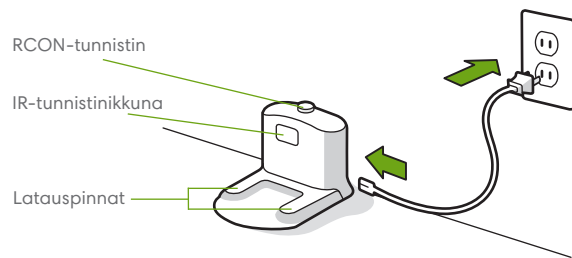


## Laite alhaalta

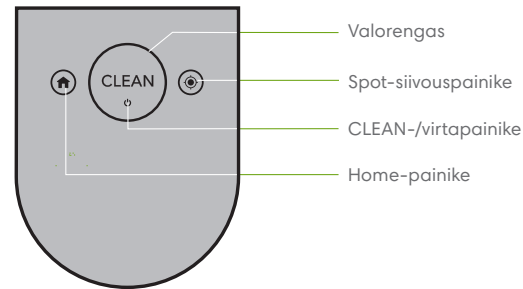


\*Vain tietyissä malleissa

## Home Base™ -latausasema

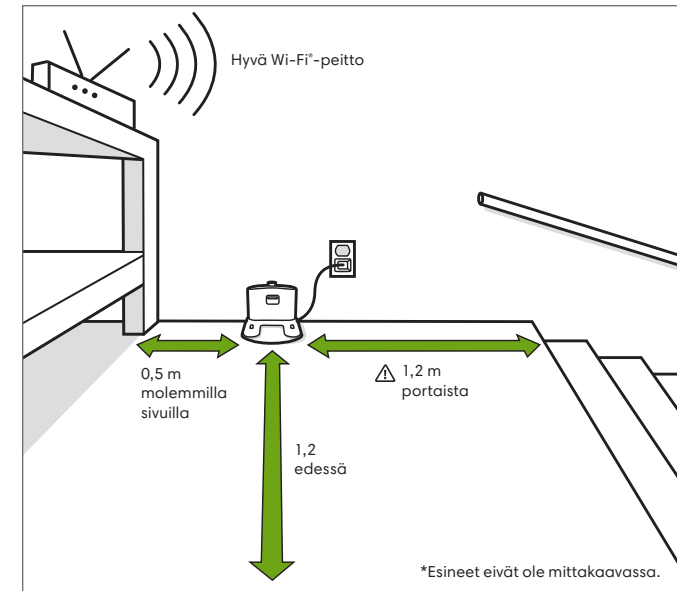


## Painikkeet ja merkkivalot



# Roomba®-robotti-imurin käyttäminen

## Home Base™ -latausaseman sijoittaminen



**VAROITUS:** Estä robotin mahdollinen portaista putoaminen varmistamalla, että latausasema sijaitsee vähintään 1,2 metrin päässä portaista.

## Lataaminen



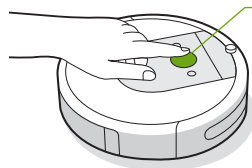
Valkoinen merkkivalo latauksen aikana  
Kiinteä valkoinen: täysin ladattu  
Vilkkuva valkoinen: lataa  
Sammuu 1 minuutin kuluttua sähkön säästämiseksi

- Aktivoi akku asettamalla robotti latausasemaan.
- **Huomautus:** Robottisi toimitetaan osittain ladattuna, mutta suosittelemme sen lataamista latausasemassa 3 tunnin ajan ennen ensimmäisen siivoustyön aloittamista.
- Jos CLEAN-teksti vilkkuu latauksen aikana, robotilla on keskeneräinen siivoustyö, jota se jatkaa heti kun se on latautunut.
- Robotti käyttää pientä määrää sähköä, kun se on latausasemassa. Robotin voi laittaa vielä vähemmän sähköä kuluttavaan valmiustilaan, kun se ei ole käytössä. Katso iRobot HOME -sovelluksesta ohjeet ja lisätietoa tästä vähän sähköä kuluttavasta valmiustilasta.
- Kytke robotti pitkäaikaisen varastoinnin yhteydessä pois päältä poistamalla se latausasemasta ja pitämällä painettuna 10 sekunnin ajan. Säilytä robottia kuivassa, viileässä paikassa.

## Siivous



Poista lattialta ylimääräiset tavarat ennen siivouksen aloittamista. Käytä robottiasi säännöllisesti, jotta lattiasi pysyvät hyvässä kunnossa.



### Paina vain CLEAN

Napauta aloittaaksesi/  
keskeyttääksesi/jatkaaksesi  
Lopeta siivoustyö pitämällä  
painettuna 3 sekunnin ajan

- Robotti tutkii ja siivoaa kotisi automaattisesti. Se palaa latausasemaansa siivoustyön päätyttyä ja aina kun sen on latauduttava.
- Voit lähettää robotin takaisin latausasemaansa napauttamalla 🏠. Sininen merkkivalokuvio ilmoittaa, että robotti on etsiytyvässä latausasemaan.
- Kun robotti havaitsee erityisen likaisen alueen, se siirtyy Dirt Detect™ -tilaan, jossa se liikkuu edestakaisin siivotakseen alueen huolellisemmin. Valorengas vilkkuu sinisenä.
- Voit spot-siivota tietyn alueen napauttamalla 🎯. Robotti liikkuu ensin spiraalimaisesti 1 metrin ulospäin ja palaa sitten spiraalimaisesti takaisin alkupisteeseen. Valorengas näyttää sinistä spiraalia.

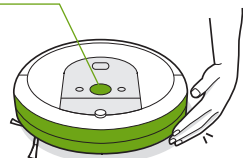


Kun robotti havaitsee, että sen pölysäiliö on tyhjennettävä, merkkivalo näyttää punaista lakaisuliikettä robotin takaosaa kohden.

## Vianmääritys

- Robotti ilmoittaa ongelmista hälytysäänellä ja valorengaan vaihtumisella punaiseksi. Saat tarkempia tietoja painamalla CLEAN tai napauttamalla puskuria. Lisätukea ja ohjevideoita on saatavilla iRobot HOME -sovelluksessa.

Punainen  
valorengas



Akun varaus vähissä. Lataa.

- Robotti lopettaa siivoustyönsä automaattisesti, kun se on ollut toimeettomana pois latausasemasta 90 minuutin ajan.

## Akkujen turvallisuus ja toimitus

Parhaat tulokset saavutat käyttämällä vain robotin mukana toimitettua iRobot®-litiumioniakkua.



**VAROITUS:** Litiumioniakkuihin ja niitä sisältäviin tuotteisiin liittyy tiukkoja kuljetussääntöksiä. Jos sinun täytyy lähettää tuote huoltoon tai kuljettaa sitä mukanasi, sinun TÄYTYY noudattaa alla olevia ohjeita.

- Akun virta TÄYTYY katkaista ennen kuljetusta.
- Katkaise akun virta poistamalla robotti latausasemasta ja pitämällä 🏠 painettuna 10 sekunnin ajan. Kaikki merkkivalot sammuvat.
- Pakkaa tuote sen alkuperäiseen pakkaukseen.
- Lähetä tuote vain maateitse (ei ilmakuljetuksia).
- Jos tarvitset lisäapua, ota yhteyttä asiakaspalveluumme tai käy osoitteessa [global.irobot.com](http://global.irobot.com).

# Hoito ja kunnossapito

## Hoito- ja kunnossapito-ohjeet

Pidä robottisi suorituskyky huipputasolla suorittamalla seuraavien sivujen toimenpiteet.

iRobot HOME -sovelluksessa on lisäohjevideoita. Jos huomaat robotin poimivan aiempaa vähemmän likaa lattialta, tyhjennä pölysäiliö ja puhdista suodatin ja harjat.

Osa	Hoitoväli	Vaihtoväli*
Pölysäiliö	Pese pölysäiliö tarvittaessa	
Suodatin	Puhdista kerran viikossa (kaksi kertaa viikossa, jos sinulla on lemmikki). Älä pese.	Joka toinen kuukausi
Täyden pölysäiliön anturi	Puhdista joka toinen viikko	
Etupään kääntöpyörä	Puhdista joka toinen viikko	Kerran vuodessa
Reunanpuhdistusharja ja eri pinnoille sopiva harjapari	Puhdista kerran kuukaudessa (kaksi kertaa kuukaudessa, jos sinulla on lemmikki)	Kerran vuodessa
Tunnistimet ja latauskosketuspinnat	Puhdista kerran kuukaudessa	

**Huomautus:** iRobot valmistaa monenlaisia vaihto-osia ja kokoonpanoja. Jos uskot tarvitsevasi vaihto-osaa, pyydä lisätietoja iRobot®-asiakaspalvelusta.

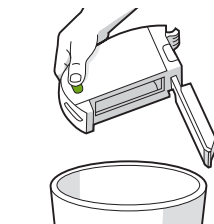
\*Vaihtoväli voi vaihdella. Osat on vaihdettava, jos niissä näkyy kulumista.

## Pölysäiliön tyhjentäminen

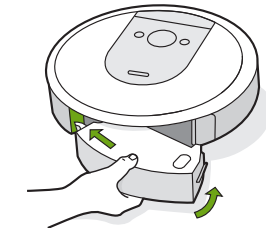
- 1 Irrota pölysäiliö painamalla pölysäiliön vapautuspainiketta.



- 2 Avaa pölysäiliön luukku ja tyhjennä pölysäiliö.

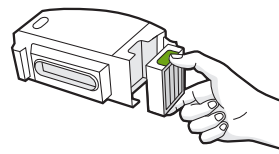


- 3 Aseta pölysäiliö takaisin robottiin.



## Suodattimen puhdistaminen

- 1 Poista pölysäiliö. Poista suodatin tarttumalla sen molempiin päihin ja vetämällä se ulos.



- 2 Poista pöly ja roskat napauttamalla suodatinta roska-astiaa vasten.

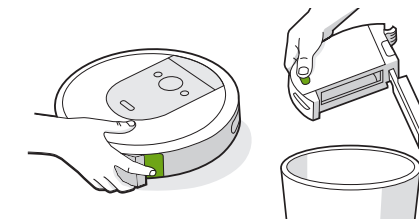


- 3 Aseta suodatin takaisin urteinen puoli ulospäin. Aseta pölysäiliö takaisin robottiin.

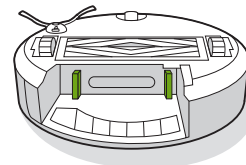
**\*Tärkeää:** Robotti ei toimi, jos suodatinta ei ole asennettu oikein. Vaihda suodatin joka toinen kuukausi.

## Täyden pölysäiliön anturien puhdistaminen

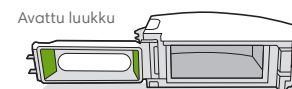
- 1 Irrota ja tyhjennä säiliö.



- 2 Pyyhi sisemmät tunnistimet puhtaalla, kuivalla liinalla.



- 3 Pyyhi pölysäiliön luukku puhtaalla, kuivalla liinalla.

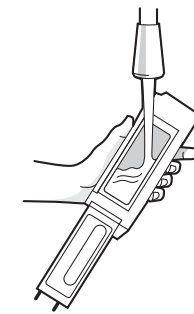


6 Lisätietoja on osoitteessa [global.irobot.com](http://global.irobot.com)

## Pölysäiliön peseminen

**\*Tärkeää:** Älä pese suodatinta. Poista suodatin ennen pölysäiliön pesemistä.

- 1 Vapauta pölysäiliö, poista suodatin ja avaa pölysäiliön luukku.
- 2 Huuhtele pölysäiliö lämpimällä vedellä.

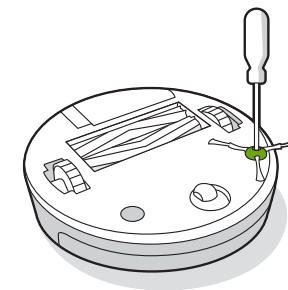


**Huomautus:** Pölysäiliötä ei voi pestä tiskikoneessa.

- 3 Varmista, että pölysäiliö on täysin kuiva. Aseta suodatin takaisin ja aseta pölysäiliö takaisin robottiin.

## Reunapuhdistusharjan puhdistaminen

- 1 Avaa reunanpuhdistusharjan kiinnitysruuvi pienellä ruuviavaimella tai kolikolla.
- 2 Vedä reunanpuhdistusharja irti. Poista hiukset ja/tai lika ja asenna harja takaisin.

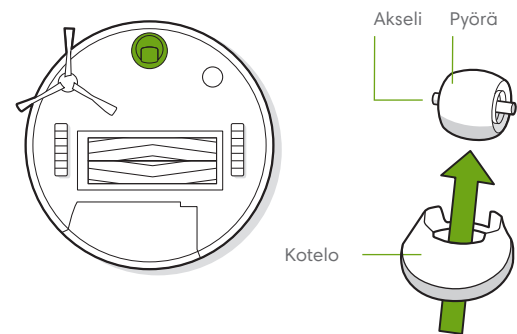


5 Lisätietoja on osoitteessa [global.irobot.com](http://global.irobot.com)

Roomba® i -sarjan käyttöopas 6

## Etupään kääntöpyörän puhdistaminen

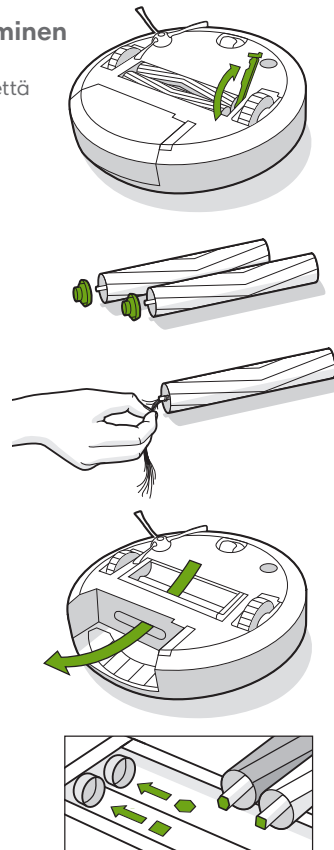
- 1 Poista etupyörämoduuli robotista vetämällä sitä voimakkaasti.
- 2 Irrota pyörä kotelostaan vetämällä sitä voimakkaasti (ks. kuva alla).
- 3 Poista pyörän kolon sisälle kertyneet roskat.
- 4 Kun olet valmis, asenna kaikki osat takaisin paikoilleen. Varmista, että pyörä napsahtaa paikalleen.



\* **Tärkeää:** Etupyörään tarttuneet hiukset ja lika voivat vahingoittaa lattiaa. Jos pyörä ei pyöri vapaasti, kun olet puhdistanut sen, ota yhteyttä asiakaspalveluun.

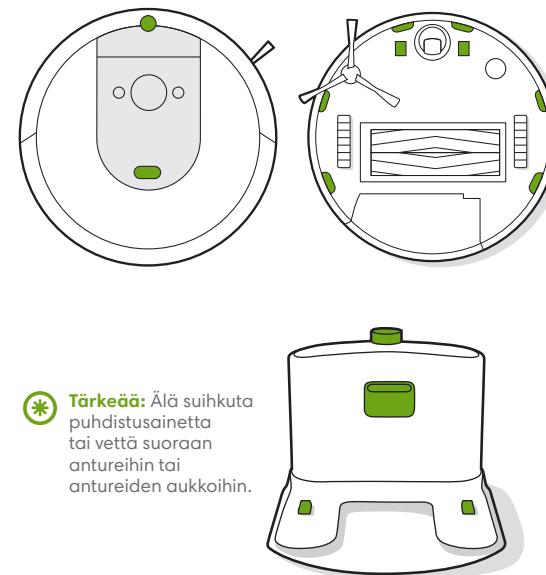
## Monipintaisten harjojen puhdistaminen

- 1 Purista harjakehyksen vapautuskielekettä ja poista mahdolliset esteet.
- 2 Irrota harjat robotista. Irrota harjojen päätytulpat harjojen päädyistä. Poista sitten tulppien alle kertyneet hiukset ja roskat. Asenna harjojen päätytulpat takaisin.
- 3 Poista harjojen vastakkaisessa päässä olevien kulmikkaiden tappien ympärille kertyneet hiukset ja roskat.
- 4 Irrota pölysäiliö robotista ja poista mahdolliset roskat imutiestä.
- 5 Asenna harjat takaisin robottiin siten, että harjojen tappien muoto vastaa siivospäämoduulissa olevien harjakuvakkeiden muotoa.



## Antureiden, kameraikkunan ja latauspintojen puhdistus.

- 1 Pyyhi anturit, kameraikkuna ja latauskosketuspinnat puhtaalla, kuivalla kankaalla.



\* **Tärkeää:** Älä suihkuta puhdistusainetta tai vettä suoraan antureihin tai antureiden aukkoihin.

## iRobot®-asiakaspalvelu

### Yhdysvallat ja Kanada

Jos sinulla on Roomba®-robotti-imuria koskevia kysymyksiä tai haluat antaa tuotteesta palautetta, ota yhteyttä iRobot®-yhteykseen, ennen kuin otat yhteyttä jälleenmyyjään.

Voit aloittaa osoitteesta [global.irobot.com](http://global.irobot.com), jossa on vinkkejä, usein esitettyjä kysymyksiä sekä tietoja lisävarusteista. Nämä tiedot löytyvät myös iRobot HOME -sovelluksesta. Jos tarvitset vielä tämän jälkeen apua, soita asiakaspalvelumme numeroon **877 855 8593**.

### Yhdysvaltojen iRobot®-asiakaspalvelun palveluajat:

- Maanantai–perjantai 9–21 EST
- Lauantai ja sunnuntai 9–18 EST

### Muut maat

Osoitteessa [global.irobot.com](http://global.irobot.com) voit

- Hankkia lisätietoja paikallisesta iRobot®-maaorganisaatiosta
- Saada ohjeita ja vinkkejä Roomba®-robotti-imurisi suorituskyvyn parantamiseen
- Saada vastauksia kysymyksiisi
- Ottaa yhteyttä paikalliseen asiakaspalveluusi

## Sääntelyä koskevia tietoja



iRobot Corporation vakuuttaa täten, että tämä radiolaite on EU:n radiolaitedirektiivin 2014/53/EU ja RoHS-direktiivin 2011/65/EU mukainen. EU-vaatimustenmukaisuusvakuutus on luettavissa kokonaisuudessaan osoitteessa [www.irobot.com/compliance](http://www.irobot.com/compliance).

Tämä laite sisältää valmistajan BYD Precision Manufacture Co., Ltd. Trident-radiomoduulimallin: AXC-Y1. Trident on kaksitaajuuksuradio, joka käyttää 2,4 GHz:n ja 5 GHz:n WLAN-taajuuksia.

- 2,4 GHz:n taajuus on rajoitettu toimimaan taajuuksivälillä 2400–2 483,5 MHz ja 18,48 dBm:n EIRP-lähtöteholla 2 412 MHz:ssä.
- 5 GHz:n taajuus on rajoitettu toimimaan taajuuksivälillä 5 150–5 850 MHz ja 21,02 dBm:n (126.47mW:n) EIRP-lähtöteholla 5 180 MHz:ssä.



Tämä symboli tuotteessa on merkinä siitä, että sitä ei saa hävittää lajittelemattoman kotitalousjätteen mukana. Loppukäyttäjänä vastuullasi on hävittää käyttökelpoton laitteesi ympäristöystävällisesti seuraavalla tavalla:

- (1) palauta se jakelijalle/jälleenmyyjälle, jolta olet ostanut tuotteen tai
- (2) vie se soveltuvaan keräyspisteeseen.

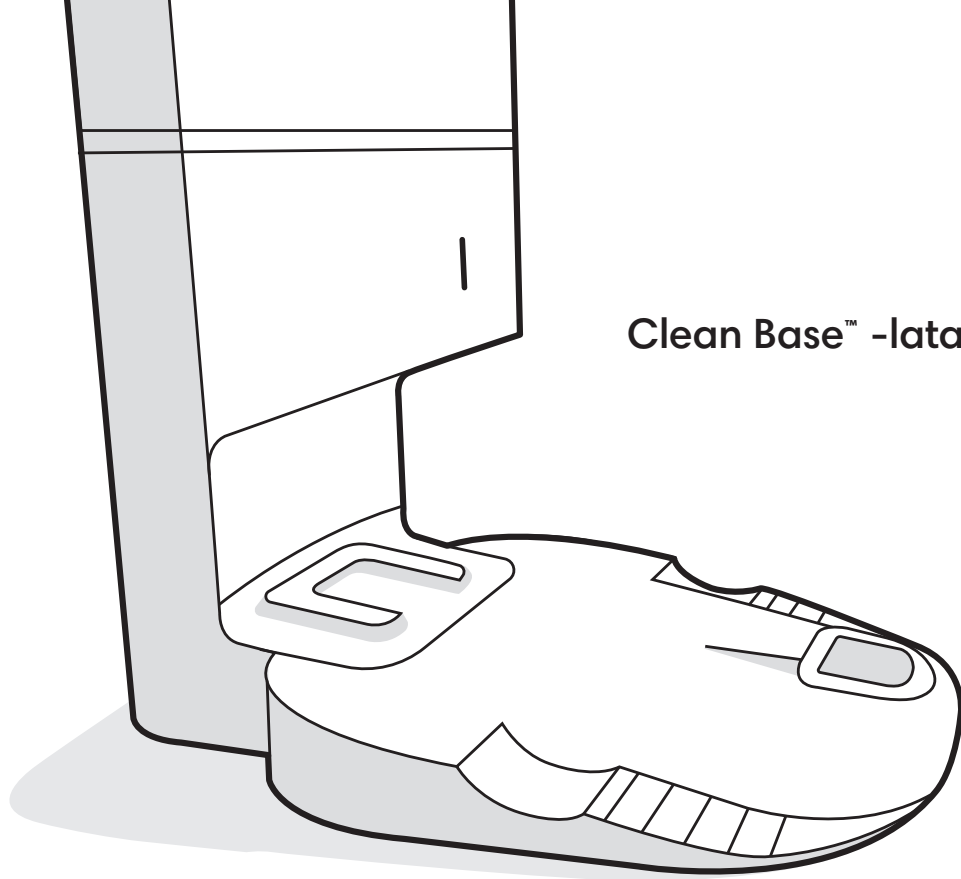
Tämän tuotteen asianmukainen hävittäminen auttaa arvokkaiden resurssien säästämässä ja ehkäisee mahdollisia epäasiallisesta jätteenkäsittelystä aiheutuvia haittavaikutuksia ihmisten terveydelle ja ympäristölle. Kysy lisätietoja lähimmästä soveltuvasta keräyspisteestä tai paikallisilta viranomaisilta. Tällaisen jätteen epäasianmukaisesta hävittämisestä voidaan määrätä sakkoja kansallisessa lainsäädännössä. Lisätietoja esitetään seuraavassa lähteessä: [http://ec.europa.eu/environment/waste/weee/index\\_en.htm](http://ec.europa.eu/environment/waste/weee/index_en.htm)

# **iRobot®**

©2018 iRobot Corporation, 8 Crosby Drive, Bedford, MA 01730 USA. Kaikki oikeudet pidätetään. iRobot, Roomba, iAdapt ja Virtual Wall ovat iRobot Corporationin rekisteröityjä tavaramerkkejä. Home Base ja Dirt Detect ovat iRobot Corporationin tavaramerkkejä. Wi-Fi ja Wi-Fi-logo ovat Wi-Fi Alliancen rekisteröityjä tavaramerkkejä.







**Robot®**

**Roomba®**

Clean Base™ -latausaseman automaattinen  
lianpoistojärjestelmä

Roomba® i-sarjan robotti-imureihin

Käyttöopas

# Turvallisuustietoja

## Tärkeitä turvallisuustietoja

Tämä käyttöopas sisältää tietoja perusmallista: ADE-N2.

**PIDÄ NÄMÄ KÄYTTÖOHJEET TALLESSA**

**!** **VAROITUS:** Sähkölaitteita käytettäessä on aina noudatettava perusvaroitointia, alla olevat mukaan luettuna.

**LUE KAIKKI OHJEET ENNEN TÄMÄN LAITTEEN KÄYTTÄMISTÄ. VAIN KOTIKÄYTTÖÖN.**

**!** **VAROITUS:** Loukkaantumis- ja vahinkovaaran vähentämiseksi lue ja noudata turvallisuusohjeita robottisi käyttöönnoton, käytön ja huoltotoimien yhteydessä.

Vähintään 8-vuotiaat lapset ja henkilöt, joiden fyysinen tai henkinen toimintakyky tai aistitoiminnot ovat rajoittuneita tai joilta puuttuu tarvittava kokemus ja tieto, saavat käyttää tätä laitetta vain, jos heitä valvotaan ja opastetaan laitteen turvallisessa käytössä ja jos he ymmärtävät käyttöön liittyvät vaarat. Lapset eivät saa leikkiä laitteella. Lapset eivät saa puhdistaa laitetta tai huolehtia sen kunnossapidosta ilman aikuisten valvontaa.

**!** Tämä on turvallisuusvaroituserkki. Se varoittaa fyysisen vamman vaarasta. Noudata kaikkia tämän merkin jälkeisiä turvallisuusviestejä välttääksesi mahdollisen vamman tai kuoleman.

**⚡** Sähköiskun vaara

**🏠** Luokan II laite

**🔌** Nimellinen lähtöteho, tasavirta

**📖** Lue käyttöopas ennen käyttöä

**♻️** Yleinen kierrätysmerkki

**🔥** Tulipalovaara

**🏠** Vain sisäkäyttöön

**🔌** Nimellinen tuloteho, tasavirta

**🔄** Nimellinen tuloteho, vaihtovirta

**🚫** Pidä poissa lasten ulottuvilta

**📦** Erillinen syöttöyksikkö

**VAROITUS:** Ilmoittaa vaarallisesta tilanteesta, joka voi johtaa kuolemaan tai vakavaan vammaan, jos sitä ei vältetä.

**HUOMIO:** Ilmoittaa vaarallisesta tilanteesta, joka voi johtaa lievään tai kohtalaiseen vammaan, jos sitä ei vältetä.

**HUOMAUTUS:** Ilmoittaa vaarallisesta tilanteesta, joka voi johtaa omaisuusvahinkoon, jos sitä ei vältetä.

#### YLEISTÄ



## VAROITUS



- Tuote ei ole leikkikalua. Valvo pieniä lapsia ja lemmikkejä, kun tuote on toiminnassa.
- Älä istu tai seiso tuotteen päällä.
- Tuotteen mukana toimitetaan alueelle hyväksytty virtajohto, ja se on suunniteltu kytkettäväksi vain tavalliseen asuintalon vaihtovirtapistorasiaan. Älä käytä muuta virtajohtoa. Jos tarvitset uuden johdon, ota yhteyttä asiakaspalveluun, jotta saat oikean maakohtaisen virtajohdon.
- Älä pura lianpoistojärjestelmä osiin tai avaa sitä, ellei sinua ohjeisteta tekemään niin. Sen sisällä ei ole huollettavia osia. Huollata laite valtuutetussa huoltoliikkeessä.
- Sähköiskuvaara, käytä vain kuivissa sisätiloissa.
- Älä käsittele tätä tuotetta märin käsin.
- Säilytä ja käytä tätä tuotetta vain huoneenlämmössä.

#### AUTOMAATTINEN LIANPOISTOJÄRJESTELMÄ



## VAROITUS



- Vähennä sähköiskun vaaraa irrottamalla lianpoistojärjestelmä verkkovirrasta ennen järjestelmän puhdistusta.
- Älä kaada laitteeseen nesteitä äläkä upota sitä veteen.

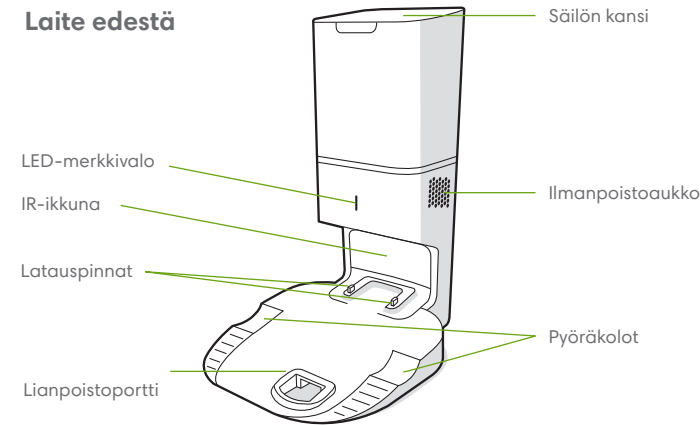
- Älä käytä laitetta ulkotiloissa tai märillä pinnoilla.
- Älä salli laitteen käyttöä leikkikaluna. Laitteen käyttäminen lasten lähellä edellyttää tarkkaa valvontaa.
- Käytä laitetta vain tämän oppaan mukaisesti.
- Älä käytä laitetta, jos sen johto tai pistoke on vahingoittunut. Jos laite ei toimi asianmukaisella tavalla, se on pudotettu, vaurioitunut, jätetty ulkotiloihin tai pudotettu veteen, toimita se asiakaspalveluun.
- Älä käsittele laitetta tai sen pistoketta märin käsin.
- Älä työnnä mitään esineitä laitteen aukkoihin. Älä käytä laitetta, jos jokin sen aukoista on tukossa; pidä puhtaana pölystä, nukasta, hiuksista ja kaikesta, mikä voi vähentää ilmanvirtausta.
- Jotta vältetään tahattoman ylikuumenemissuojan palautuksen aiheuttamilta vaaratilanteilta, tämän laitteen virransyöttö ei saa tapahtua ulkoisen kytkinjärjestelmän, kuten ajastimen, kautta eikä sitä saa yhdistää virtapiiriin, jonka sähkölaitos kytkee säännöllisesti päälle ja pois.
- Pidä automaattinen lianpoisto ja virtajohto etäällä kuumista pinnoista.

## HUOMAUTUS

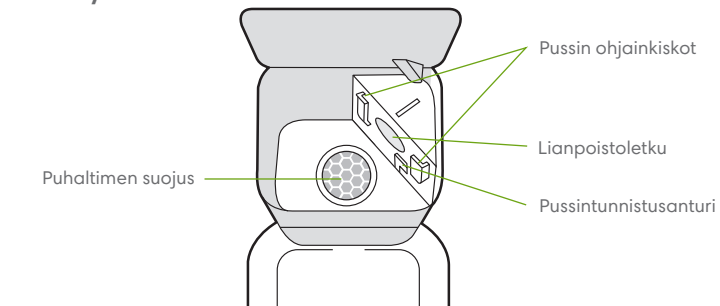
- Tuotetta ei saa käyttää minkäänlaisen muuntajan kanssa. Muuntajan käyttö mitätöi takuun välittömästi.
- Jos asut voimakkailla jännitemuutoksille alttiilla alueella, on suositeltavaa käyttää ylimääräistä ylijännitesuojaa. Lianpoistojärjestelmä voidaan suojata ylijännitesuojalla voimakkaiden jännitemuutosten varalta.
- Älä käytä laitetta ilman pölypussia ja/tai suodattimia.
- Pidä lianpoistojärjestelmäsi kunnossa välttämällä vierasesineiden laittamista sen sisälle ja pitämällä se puhtaana.
- Irrota robotti lianpoistojärjestelmästä aina ennen puhdistusta tai huoltotoimia.

## Tietoa Clean Base™ -latausaseman automaattisesta lianpoistojärjestelmästä

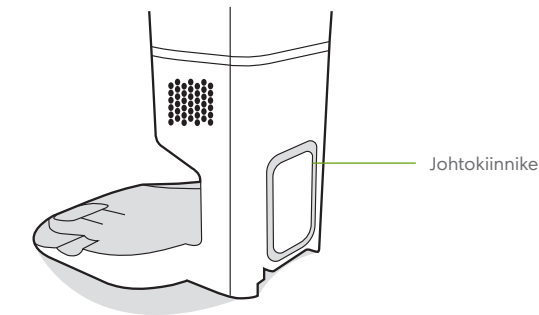
### Laite edestä



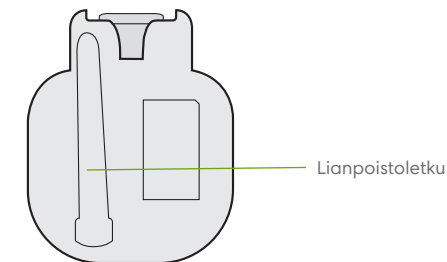
### Laite ylhäältä



### Laite takaa

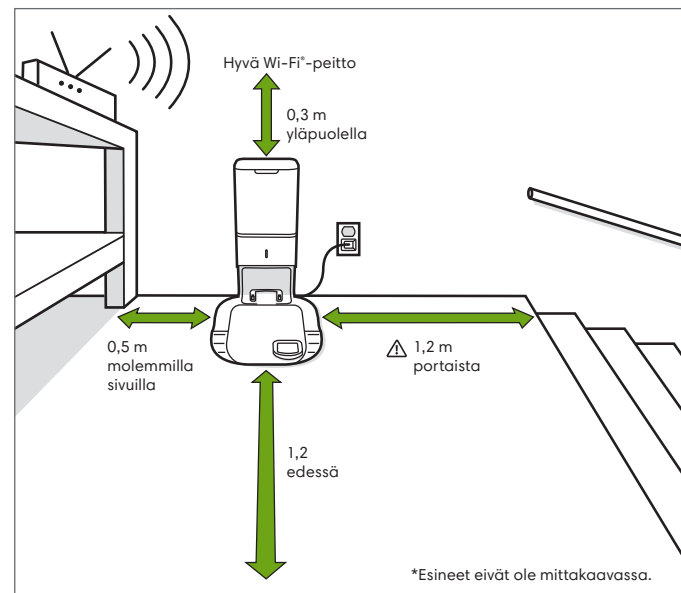


### Laite alhaalta



# Automaattisen lianpoistojärjestelmän käyttö

## Clean Base™ -latausaseman automaattisen lianpoistojärjestelmän sijoittaminen



**VAROITUS:** Estä robotin mahdollinen portaista putoaminen varmistamalla, että latausasema sijaitsee vähintään 1,2 metrin päässä portaista.

## Tietoja Automaattisesta lianpoistojärjestelmästä

Siivouksen aikana robotti palaa tarvittaessa automaattisesti lianpoistojärjestelmä tyhjentämään pölysäiliönsä ja latautumaan.

Lianpoistojärjestelmän LED-merkkivalo palaa punaisena, kun tarvitaan uusi pussi. Jos lianpoistojärjestelmä havaitsee tukoksen, se käynnistää uusia yrityksiä tukoksen automaattiseksi poistamiseksi.

**Huomautus:** Jos asetat robotin lianpoistojärjestelmään käsin, se ei tyhjene automaattisesti. Tyhjennä robottisi pölysäiliö tällöin manuaalisesti iRobot HOME -sovellusta tai robottisi painiketta käyttäen.

## Hoito ja kunnossapito

### Hoito- ja kunnossapito-ohjeet

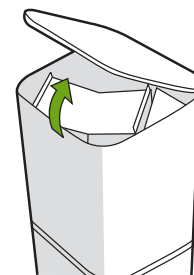
Pidä lianpoistojärjestelmäsi suorituskykyisenä suorittamalla seuraavat kunnossapitotoimet:

Telakkaosa	Hoitoväli	Vaihtoväli
Pussit	-	Pussit on vaihdettava LED-merkkivalon/sovelluksen ilmoituksen mukaisesti
Latauspinnat IR-ikkuna	Kerran kuukaudessa	-
Säiliön sisällä oleva puhaltimen suojus	Kerran kuukaudessa (puhdista puhaltimen suojus)	-

**Huomautus:** iRobot valmistaa monenlaisia vaihto-osia ja kokoonpanoja. Jos uskot tarvitsevasi vaihto-osaa, pyydä lisätietoja iRobot®-asiakaspalvelusta.

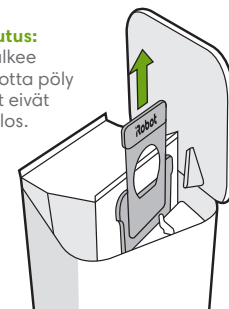
## Pussin vaihtaminen

1 Avaa säiliö nostamalla kantta.



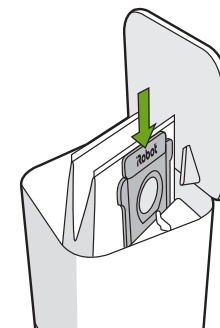
2 Poista pussi säiliöstä vetämällä muovikorttia ylös.

**Huomautus:** Tämä sulkee pussin, jotta pöly ja roskat eivät pääse ulos.



3 Hävitä käytetty pussi.

4 Asenna uusi pussi työntämällä muovikortti ohjainkiskoihin.



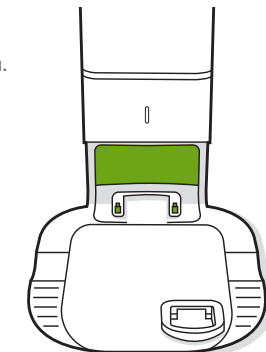
5 Varmista, että kansi on täysin kiinni painamalla sitä alas.

**Huomautus:** Saat robottisi ja automaattisen lianpoistojärjestelmäsi toimimaan ihanteellisesti puhdistamalla ja/tai vaihtamalla robottisi suodattimen tarpeen mukaan.

## IR-ikkunan ja latauspintojen puhdistaminen

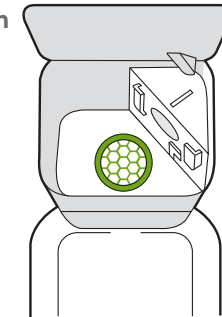
Tarkista anturit ja latauspinnat likaantumisen varalta. Pyyhi ne puhtaalla, kuivalla liinalla.

**Huomautus:** Älä suihkuta puhdistusainetta suoraan tunnistimiin tai tunnistimien aukkoihin.




## Puhaltimen suojuksen puhdistaminen

Tarkasta puhaltimen suojuksen nukan ja roskakertymien varalta ja pyyhi se puhtaaksi kuivalla, puhtaalla liinalla.



## Vianmääritys

FI  
Lianpoistojärjestelmäsi ilmoittaa ongelmista säiliön etuosan LED-merkkivalolla ja iRobot HOME -sovelluksen kautta.

LED-merkkivalo	Yleinen virhe	Korjaus
Palaa punaisena	Pussi täynnä tai puuttuu	<ol style="list-style-type: none"><li>Vaihda pussi, jos se on täynnä tai puuttuu.</li><li>Varmista, että pussi on tiukasti paikallaan.</li><li>Jos ongelma ei ratkea, poista roskat ja pöly robottisi pohjan portista ja lianpoistojärjestelmästä.</li></ol>
Viikkuu punaisena	Telakan poistotiessä on vuoto tai tukos	<ol style="list-style-type: none"><li>Varmista, että säiliön kansi on painettu alas ja tiiviisti suljettuna. Tyhjennä säiliö manuaalisesti napauttamalla robottisi painiketta .</li><li>Poista roskat ja pöly robottisi pohjan portista ja lianpoistojärjestelmästä.</li><li>Irrota lianpoistojärjestelmä pistokkeesta. Aseta se kyljelleen ja tarkasta lianpoistoletku roskien ja pölyn varalta. Poista letku tarvittaessa lian poistamista varten.</li></ol>

Tässä tuotteessa on lämpösuoja, joka suojaa sitä ylikuumenemisen aiheuttamalta vaurioitumiselta. Jos suoja aktivoituu, moottori sammuu. Jos näin käy, irrota virtajohto pistorasiasta ja anna laitteen jäähtyä 30 minuutin ajan. Poista mahdolliset esteet lianpoistoportista ja lianpoistoletkusta ja kytke laite takaisin pistorasiaan.

## iRobot®-asiakaspalvelu

### Yhdysvallat ja Kanada

Jos sinulla on lianpoistojärjestelmäsi koskevia kysymyksiä tai haluat antaa tuotteesta palautetta, ota yhteyttä yritykseen iRobot®, ennen kuin otat yhteyttä jälleenmyyjään.

Voit aloittaa osoitteesta [global.irobot.com](http://global.irobot.com), jossa on vinkkejä, usein esitettyjä kysymyksiä sekä tietoja lisävarusteista. Nämä tiedot löytyvät myös iRobot HOME -sovelluksesta. Jos tarvitset vielä tämän jälkeen apua, soita Yhdysvaltojen asiakaspalvelumme numeroon **877 855 8593**.

#### Yhdysvaltojen iRobot®-asiakaspalvelun palveluajat:

- Maanantai–perjantai 9–21 EST
- Lauantai ja sunnuntai 9–18 EST

### Muut maat

Osoitteessa [global.irobot.com](http://global.irobot.com) voit

- Hankkia lisätietoja paikallisesta iRobot®-maaorganisaatiosta
- Saada ohjeita ja vinkkejä tuotteen suorituskyvyn parantamiseen
- Saada vastauksia kysymyksiisi
- Ottaa yhteyttä paikalliseen asiakaspalveluusi

## Säätelyä koskevia tietoja



Tietoa EU-vaatimustenmukaisuusvakuutuksesta esitetään sivulla [www.irobot.com/compliance](http://www.irobot.com/compliance).



Tämä symboli tuotteessa on merkinä siitä, että sitä ei saa hävittää lajittelemattoman kotitalousjätteen mukana. Loppukäyttäjänä vastuullasi on hävittää käyttökelpoton laitteesi ympäristöystävällisesti seuraavalla tavalla:

- (1) palauta se jakelijalle/jälleenmyyjälle, jolta olet ostanut tuotteen tai
- (2) vie se soveltuvaan keräyspisteeseen.

Tämän tuotteen asianmukainen hävittäminen auttaa arvokkaiden resurssien säästämiseksi ja ehkäisee mahdollisia epäasiallisesta jätteenkäsittelystä aiheutuvia haittavaikutuksia ihmisten terveydelle ja ympäristölle. Kysy lisätietoja lähimmästä soveltuvasta keräyspisteestä tai paikallisilta viranomaisilta. Tällaisen jätteen epäasianmukaisesta hävittämisestä voidaan määrätä sakkoja kansallisessa lainsäädännössä. Lisätietoja esitetään seuraavassa lähteessä: [http://ec.europa.eu/environment/waste/weee/index\\_en.htm](http://ec.europa.eu/environment/waste/weee/index_en.htm)

***iRobot***

©2018 iRobot Corporation, 8 Crosby Drive, Bedford, MA 01730 USA. Kaikki oikeudet pidätetään.

iRobot, Roomba, ja Virtual Wall ovat iRobot Corporationin rekisteröityjä tuotemerkkejä.

HomeBase+ on iRobot Corporationin tavaramerkki. Wi-Fi ja Wi-Fi-logo ovat Wi-Fi Alliancen rekisteröityjä tavaramerkkejä.

