

Robot[®]

Braava jet[®]

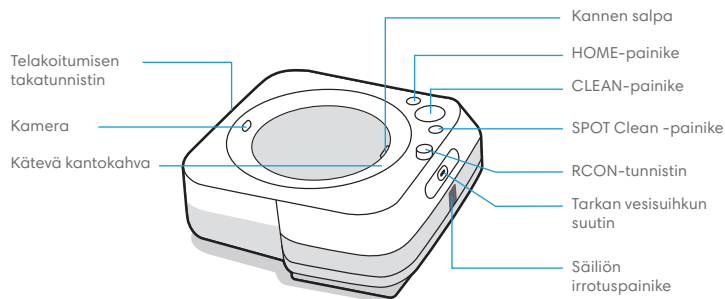
Robottimoppi

The logo for the m6 mop, featuring a blue water drop icon to the left of the lowercase letters 'm6' in a bold, black sans-serif font.

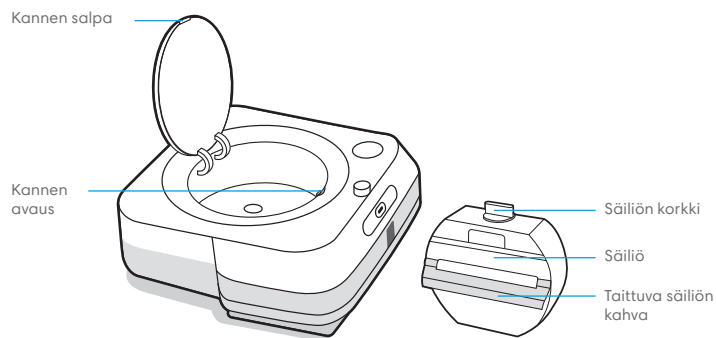
Käyttöopas

Tietoa Braava jet® m6 -robottimopista

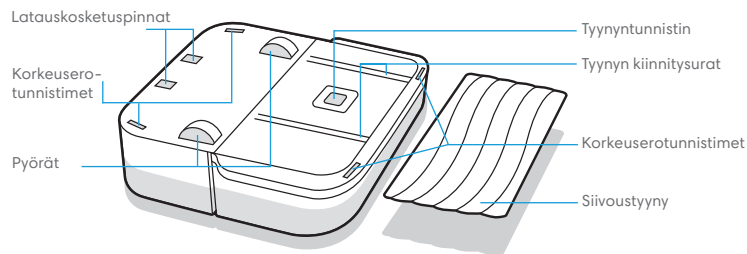
Laite ylhäältä



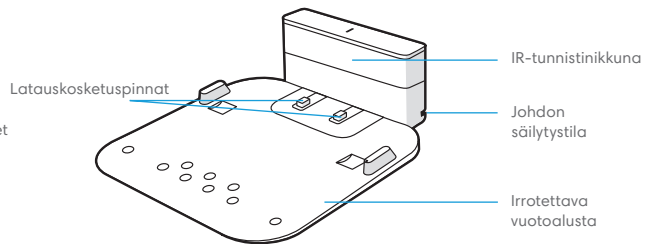
Säiliön käyttö



Laite pohjasta



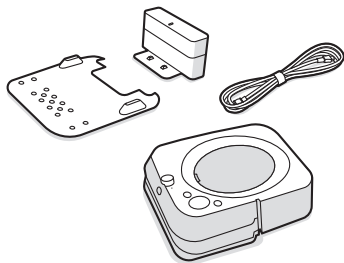
Home Base -latausasema



Aloittaminen

1 Valmistaudu

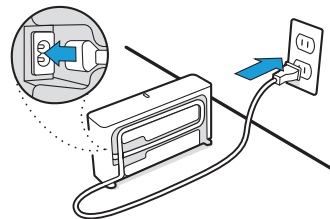
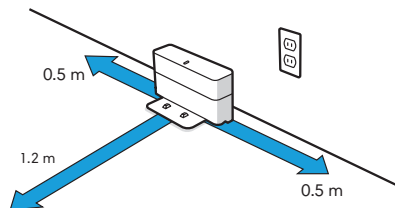
Aloittamiseen tarvittavat robottisi, latausaseman, vuotoalustan ja virtajohton.



2 Aseta latausasema paikalleen ja kytke se pistorasiaan

Valitse pistorasia lähellä oleva alue, jossa on hyvä Wi-Fi-peitto.

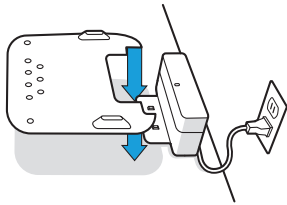
Kytke virtajohto latausasemaan ja sitten pistorasiaan.



VAROITUS: Estä robotin mahdollinen portaista putoaminen varmistamalla, että latausasema sijaitsee vähintään 1,2 metrin päässä portaista.

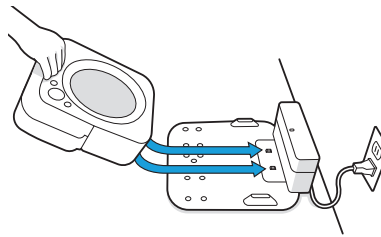
3 Kiinnitä vuotoalusta

Aseta vuotoalusta latausaseman eteen.



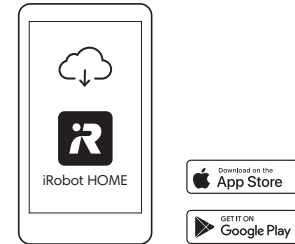
4 Herätä robottisi

Aktivoi akku liu'uttamalla robotti kiinni latausaseman kosketuspintoihin. Valorengas syttyy muutaman minuutin jälkeen, ja äänimerkistä tiedät robottisi heränneen.



5 Muodosta yhteys ja päivitä

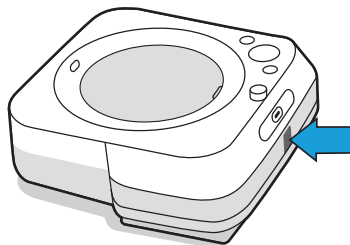
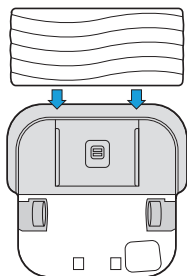
Kun yhdistät robottisi iRobot HOME -sovellukseen, voit ohjata sitä etäyhteyden kautta, muokata siivouksia ja pitää robotin ohjelmiston ajan tasalla.



6 Kiinnitä siivoustyyny

Liu'uta pesu- tai kuivapyyhintätyyny robotin alle.

Irrota vanha siivoustyyny painamalla robotin etuosassa olevaa painiketta.

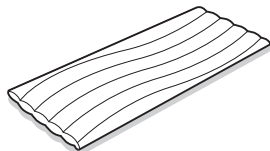


Siivoustyynyjen tyypit

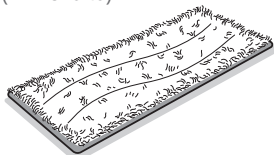


Pesutyynt

Kertakäyttöinen pesutyynt

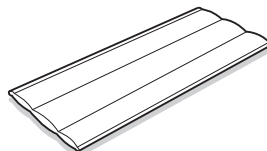


Pestävä pesutyynt
(mikrokuitu)

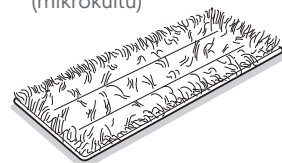


Kuivapyyhintätyynt

Kertakäyttöinen kuivapyyhintätyynt

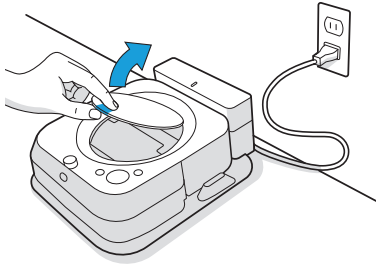


Pestävä kuivapyyhintätyynt
(mikrokuitu)

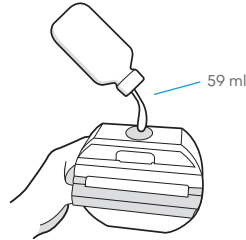


7 Täytä säiliö

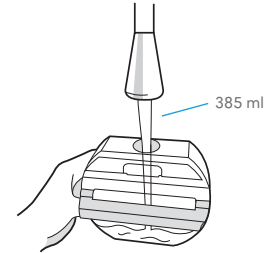
Irrota säiliö robotista.



Lisää Braava jet® -puhdistusaine (jos käytät sitä).



Täytä sitten tankki vedellä.



Puhdistusneste

Kun käytät pesutilaa, voit lisätä Braava jet® -puhdistusainetta säiliöön ennen veden lisäämistä. Tämä tiiviste sopii hyvin kaikille tiiville ja koville lattiatpinnoille.



Tärkeää: Robottimopissa voi käyttää turvallisesti vain Braava jet® -puhdistusainetta. Älä käytä muita puhdistusaineita.

Näyttekoko
(sisältyy pakkaukseen)



1/2 pulloa
per säiliö



Myyntikoko
(myydään erikseen)



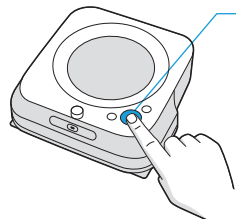
6 korkillista
per säiliö



Braava jet® m6 -robottimopin käyttäminen

Siivoaminen

Käytä robottiasi säännöllisesti, jotta lattiasi pysyvät hyvässä kunnossa.



Paina vain CLEAN


Aloita/keskeytä/jatka napauttamalla


Lopeta työ ja aseta robotti unitilaan:
paina 3 sekunnin ajan

Käynnistä uudelleen: paina 10 sekunnin ajan

- Robottisi tutustuu kotiin ja siivoaa sen automaattisesti. Se liikkuu järjestelmällisesti lattialla niin, että jokaiselle kierrokselle tulee jonkin verran päällekkäisyyttä edellisen kanssa. Näin lattian jokainen kohta siivotaan kolmeen kertaan. Jos haluat oletusarvoa nopeampaa tai tehokkaampaa siivousta tai jos haluat säätää suihkutettavan veden määrää, voit muuttaa siivousasetuksia iRobot HOME -sovelluksessa.
- Robottisi palaa latausasemaan siivoustyön päätyttyä, aina kun sen on latauduttava tai kun säiliö pitää täyttää.

 **Huomautus:** Jos CLEAN-teksti vilkkuu latauksen aikana, robotilla on keskeneräinen siivoustyö, jota se jatkaa heti latauduttuaan.

- Voit lähettää robotin takaisin latausasemaansa napauttamalla  (Home). Sininen valorengas ilmoittaa, että robotti etsii latausasemaa. Ominaisuus toimii vain, jos robotti on aloittanut työn latausasemalta.
- Kun robotti havaitsee, että sen säiliö on täytettävä, valorengas näyttää punaista lakaisuliikettä robotin kannen salpaa kohden.

- Siivoa pienemmät alueet (1 m²) asettamalla robotti keskelle siivottavan alueen alareunaa. Aloita siivous napauttamalla  (Spot Clean).

Vinkkejä suorituskyvyn optimointiin

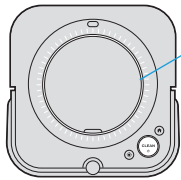
- Robottisi toimii parhaiten yhdessä iRobot HOME -sovelluksen kanssa.
- Parhaan moppaustuloksen saat, kun poistat ensin enimmät liat ja roskat imuromalla ja käynnistät Braava jet® -robotin vasta sen jälkeen.
- Robotin kanssa voi käyttää vain Braava jet® m-sarjan siivoustyynyjä, jotka on suunniteltu Braava jet® m-sarjan roboteille.
- Käytä uutta tynyä jokaisessa siivoustyössä äläkä kostuta tynyä ennen käyttöä.
- Pidä latausasema kytkettynä pistorasiaan ja sen ympäristö roskattomana.
- Voit käyttää kaksitoimista Virtual Wall® -estettä pitämään robotin puhdistettavilla alueilla ja poissa alueilta, joille et halua sen menevän. (Myydään erikseen.)
- Voit muuttaa siivoustehoa, nopeutta ja peittoaluetta iRobot HOME -sovelluksen siivousasetuksista.

Lataaminen

- Aktivoi akku liu'uttamalla robotti kiinni latausaseman kosketuspintoihin.

Huomautus: Robottisi toimitetaan osittain ladattuna, mutta suosittelemme sen lataamista latausasemassa 3 tunnin ajan ennen ensimmäisen siivoustyön aloittamista.


- Valorengas näyttää akun latauksen. Valorengas sammuu minuutin kuluttua virran säästämiseksi, mutta sen saa uudelleen päälle painamalla CLEAN. Lataustilanteen näkee myös iRobot HOME -sovelluksessa.



Valorengas latauksen aikana

Palaa yhtäjaksoisesti: täysin ladattu


Vilkkuva: lataa

- Robotti käyttää jonkin verran sähköä, kun se on latausasemassa. Robotin voi laittaa vielä vähemmän sähköä kuluttavaan valmiustilaan, kun se ei ole käytössä. Katso iRobot HOME -sovelluksesta ohjeet ja lisätietoa tästä vähän sähköä kuluttavasta valmiustilasta.
- Kytke robottisi pitkäaikaisen varastoinnin yhteydessä pois päältä poistamalla se latausasemasta ja pitämällä  (Home) painettuna 10 sekunnin ajan. Säilytä robottia kuivassa, viileässä paikassa.

Litiumioniakku

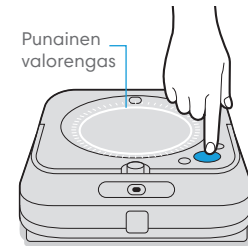
Parhaat tulokset saavutat käyttämällä vain iRobot-litiumioniakkuja, joka toimitetaan Braava jet® m6 -robotin mukana.

VAROITUS: Litiumioniakkuihin ja niitä sisältäviin tuotteisiin liittyy tiukkoja kuljetussäännöksiä. Jos sinun täytyy lähettää tuote (akkuineen) huoltoon tai kuljettaa sitä mukana, sinun TÄYTYY noudattaa näitä kuljetusohjeita.

- Robotin virta TÄYTYY katkaista ennen kuljetusta.
- Katkaise akun virta poistamalla robotti latausasemasta ja pitämällä  (Home) painettuna 10 sekunnin ajan. Kaikki merkivalot sammuvat.
- Pakkaa tuote sen alkuperäiseen pakkaukseen.
- Lähetä tuote vain maateitse (ei ilmakuljetuksia).
- Jos tarvitset lisäapua, ota yhteyttä asiakaspalveluumme.

Vianmääritys

- Robotti ilmoittaa ongelmista hälytysäänellä ja valorengaan muuttumisella punaiseksi. Lisätietoja saat painamalla CLEAN. Lisätukea ja ohjevideoita on saatavilla iRobot HOME -sovelluksessa.
- Robotti lopettaa siivoustyönsä automaattisesti, kun se on ollut toimeettomana poissa latausasemaltaan 90 minuutin ajan.



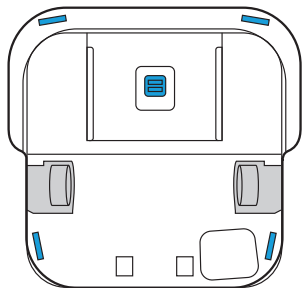
Punainen valorengas

Akun varaus vähissä. Lataa.

Hoito ja kunnossapito

Tunnistimien ja tyyntunnistimen puhdistaminen

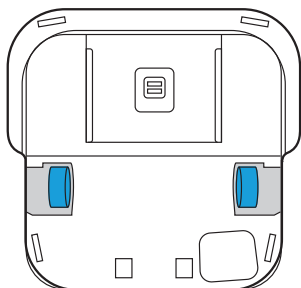
Puhdista robotin pohjassa olevat tunnistimet kostealla liinalla.



*** Tärkeää:** Älä suihkuta puhdistusainetta tai vettä suoraan antureihin tai antureiden aukkoihin.

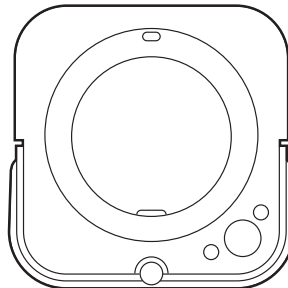
Pyörien puhdistaminen

Poista kaikki näkyvä lika, hiukset ja karvat pyörien ympäriltä.



Robotin rungon puhdistaminen

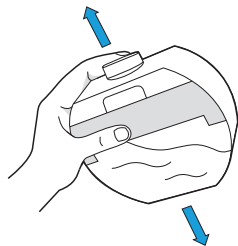
Pyhi puhtaaksi kostealla liinalla.



Säiliön puhdistaminen

Jos havaitset säiliössä hajua

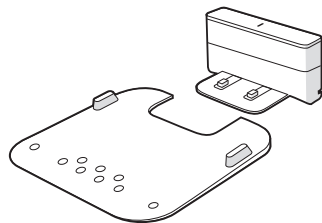
- 1 Irrota säiliö robottimopista.
- 2 Täytä säiliö lämpimällä vedellä. Älä käytä kiehuvaa vettä.
- 3 Sulje korkki ja ravista säiliötä kevyesti.



- 4 Huuhto säiliö ja toista tarvittaessa.

Vuotoalustan puhdistaminen

- 1 Poista robotti latausasemasta.
- 2 Irrota vuotoalusta latausasemasta nostamalla.



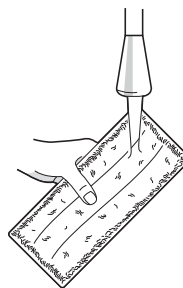
- 3 Puhdista vuotoalusta kostealla liinalla tai pesualtaassa lämpimällä vedellä.
- 4 Kuivaa vuotoalusta huolellisesti ennen kuin asetat sen takaisin latausasemaan.
- 5 Vie robottimoppi takaisin latausasemaan.

Pestävien siivoustyyntyjen hoito

Huomautus: Voit puhdistaa pestävät tyyntyt kahdella tavalla: pesemällä ne joko käsin tai pesukoneessa.

Käsinpesu

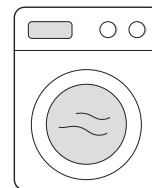
Pese tyyntyt perusteellisesti lämpimällä vedellä.



Konepesu

Pese lämpimässä pesuohjelmassa ja kuivaa narulla.

Älä käytä kuivausrumpua. Älä pese hienopyykin kanssa.



iRobot-asiakaspalvelu

Yhdysvallat ja Kanada

Jos sinulla on Braava jet®-robottimoppia koskevia kysymyksiä tai haluat antaa tuotteesta palautetta, ota yhteyttä iRobot-yritykseen ennen kuin otat yhteyttä jälleenmyyjään.

Voit aloittaa osoitteesta **www.irobot.com**, jossa on vinkkejä, usein esitettyjä kysymyksiä sekä tietoja lisävarusteista. Nämä tiedot löytyvät myös iRobot HOME -sovelluksesta. Jos tarvitset vielä tämän jälkeen apua, soita asiakaspalvelumme numeroon **877 855 8593**.

iRobot-asiakaspalvelun palveluajat

- Maanantai–perjantai 9–21 EST
- Lauantai ja sunnuntai 9–18 EST

Muut maat

Osoitteesta **www.global.irobot.com** saat

- lisätietoja paikallisesta iRobot-maajärjestelmästä
- ohjeita ja vinkkejä Braava jet®-robottimopin suorituskyvyn parantamiseen
- vastauksia kysymyksiisi
- paikallisen asiakaspalvelun yhteystiedot.

Sääntelyä koskevia tietoja

Perusmalli: RMA-Y1



iRobot Corporation vakuuttaa täten, että tämä radiolaite on EU:n radiolaitedirektiivin 2014/53/EU ja RoHS-direktiivin 2011/65/EU mukainen. EU-vaatimustenmukaisuusvakuutus on luettavissa kokonaisuudessaan osoitteessa www.irobot.com/compliance.

Tämä laite sisältää Harpoon-valmistajan AXE-Y1-radiomoduulimallin. Harpoon on kaksitaajuusradio, joka käyttää 2,4 GHz:n ja 5 GHz:n WLAN-taajuuksia.

- 2,4 GHz:n taajuus on rajoitettu toimimaan välillä 2400 – 2483 MHz, ja sen suurin EIRP-lähtöteho on 17,56 dBm (57 mW) taajuudella 2472 MHz.
- 5 GHz:n taajuus on rajoitettu toimimaan välillä 5150 – 5725 MHz, ja sen suurin EIRP-lähtöteho on 18,23 dBm (66,52 mW) taajuudella 5700 MHz.



Ohjeet sähkö- ja elektroniikkalaitteiden hävittämiseen
Tämä symboli tuotteessa on merkinä siitä, että laitetta ei saa hävittää lajittelemattoman kotitalousjätteen mukana. Loppukäyttäjänä vastuullasi on hävittää käyttökelpoton laitteesi ympäristöystävällisesti seuraavalla tavalla:

- (1) palauta se jakelijalle/jälleenmyyjälle, jolta olet ostanut tuotteen tai
- (2) vie se soveltuvaan keräyspisteeseen.

Tämän tuotteen asianmukainen hävittäminen auttaa arvokkaiden resurssien säästämisen ja ehkäisee mahdollisia epäasiallisesta jätteenkäsittelystä aiheutuvia haittavaikutuksia ihmisten terveydelle ja ympäristölle. Kysy lisätietoja lähimmästä soveltuvasta keräyspisteestä paikallisilta viranomaisilta. Tällaisen jätteen epäasianmukaisesta hävittämisestä voidaan määrätä sakkoja kansallisessa lainsäädännössä. Lisätietoja esitetään seuraavassa lähteessä: http://ec.europa.eu/environment/waste/weee/index_en.htm

iRobot

©2019 iRobot Corporation, 8 Crosby Drive, Bedford, MA 01730 USA. Kaikki oikeudet pidätetään. iRobot, Braava jet ja Virtual Wall ovat iRobot Corporationin rekisteröityjä tavaramerkkejä Yhdysvalloissa ja muissa maissa. App Store on Apple, Inc:n rekisteröity tavaramerkki Yhdysvalloissa ja muissa maissa. Google Play on Google, Inc:n tavaramerkki. Wi-Fi ja Wi-Fi-Logo ovat Wi-Fi Alliancen rekisteröityjä tavaramerkkejä.

