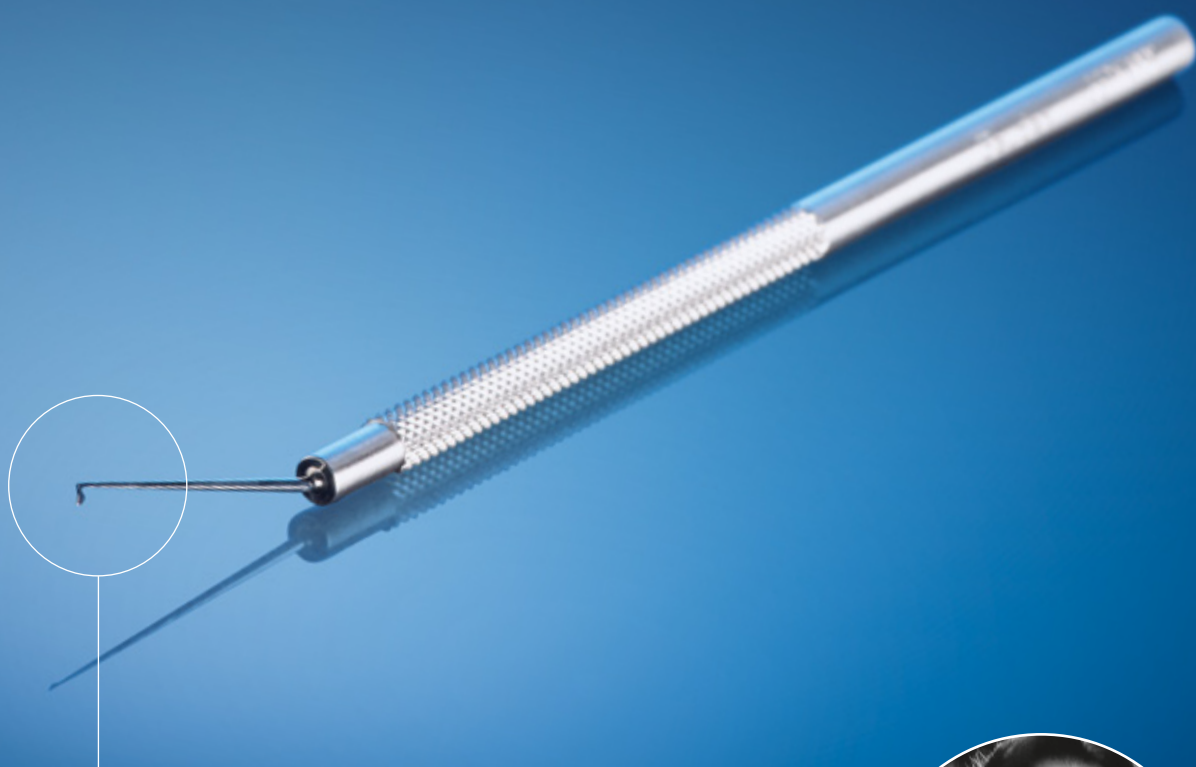


**INNOVATION**  
MADE BY GEUDER®

# JACOBOVITZ

## MULTIFUNKTIONS- CHOPPER

ZUR SYMMETRISCHEN  
BIMANUELLEN PHAKO-  
FRAGMENTATION

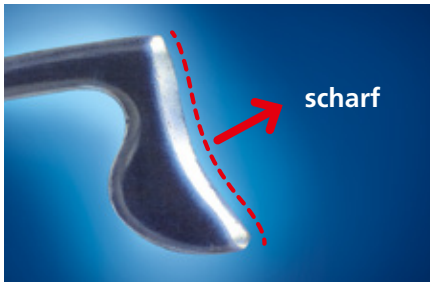


Dr. med. Sérgio Jacobovitz  
Belo Horizonte, Minas Gerais, Brasilien

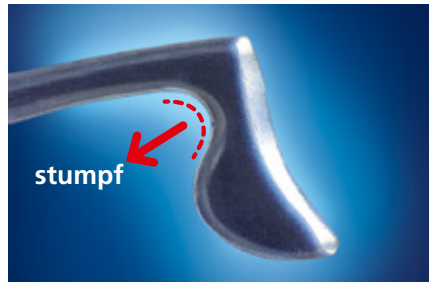
**Geuder**®  
Precision made in Germany

# EIN CHOPPER - 3 FUNKTIONEN

ZUR MANIPULATION, TEILUNG  
UND SPALTUNG MATURER KATARAKTE



**Nukleus Chopper**  
scharfe Kante für horizontale und vertikale Chopping-Techniken



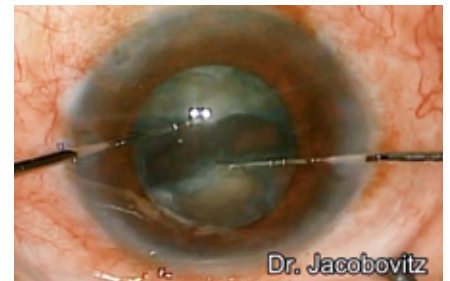
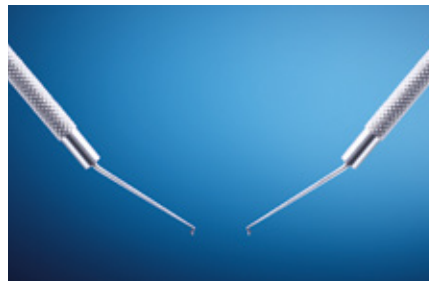
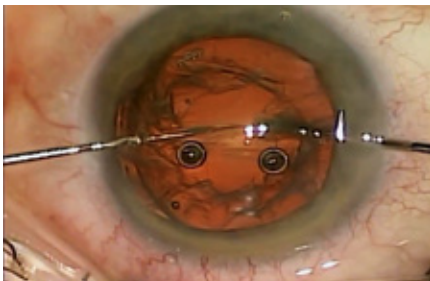
**Retraktor**  
zur mechanischen Retraction der Iris und des Kapselrandes



**Nukleusspalter**  
beilförmige Spitze 1.2 mm

## BIMANUELLE TECHNIK

Die beiden Chopper werden durch Mikroinzisionen ca. 180 Grad entgegengesetzt eingeführt. Mit dem Chopper zieht man den Kapselrand zurück, um vom Äquator aus beide Chopper zentral zusammenzuführen und so eine Spaltung des Kerns zu erreichen; der ihn klar in Hälften und Viertel unterteilt. Eine weitere Teilung kann mit einem zweiten Instrument in Kombination mit einer Phakospitze vorgenommen werden.



**G-31509**  
**MULTIFUNKTIONS-CHOPPER n. JACOBOVITZ**

Kernspalter, Retraktor, Chopper für symmetrische bimanuelle Phakofragmentationstechniken

## VIDEO

Schauen Sie das Video und erfahren Sie, wie die Technik funktioniert.



Die GEUDER AG behält sich Änderungen im Rahmen des technischen Fortschrittes vor. Für die Richtigkeit jeder einzelnen Angabe kann keine Gewähr übernommen werden.

Illustrationen nicht maßstabsgerecht.

**Geuder**<sup>®</sup>  
Precision made in Germany

GEUDER AG  
Hertzstraße 4  
69126 Heidelberg  
Germany

Tel.: +49 6221 3066  
Fax: +49 6221 303122  
info@geuder.de  
www.geuder.de