

منارات
manarat



UNIFORM GUIDE

 THE STITCH CART
TRADING COMPANY

www.stichcart.com

INTRODUCTON

Dear Parent,

We would like to take this opportunity to welcome you to www.stichcart.com this guide has been put together to assist you on the following :

- Selecting the correct uniform for your child
- Maintaining the uniform
- Size guide and How to measure

If you have any comments or suggestions relating to this guide kindly email these to customercare@stichcart.com

Wishing your child all the success for this academic year and would like to thank you for your continued custom and support.

Thanking You,

Team Stitch Cart.



AL MANARAT SCHOOL

CORE UNIFORM **KG1 - KG3**

BOYS

POLO SHIRT
LONG SLEEVE POLO (OPTIONAL)
TROUSER INSIDE ADJUSTABLE WAISTBAND
SHORTS INSIDE ADJUSTABLE WAISTBAND
BASEBALL CAP

GIRLS

POLO SHIRT
LONG SLEEVE POLO (OPTIONAL)
SKIRT INSIDE ADJUSTABLE WAISTBAND
BASEBALL CAP

CORE UNIFORM **G1 - G10**

BOYS

POLO SHIRT
LONG SLEEVE POLO (OPTIONAL)
TROUSER INSIDE ADJUSTABLE WAISTBAND
BASEBALL CAP

GIRLS

POLO SHIRT
TROUSER INSIDE ADJUSTABLE WAISTBAND (OPTIONAL)
SKIRT INSIDE ADJUSTABLE WAISTBAND
LONG SLEEVE POLO (OPTIONAL)
BASEBALL CAP

CORE UNIFORM **G11 - G12**

BOYS

WHITE SHIRT
TROUSER INSIDE ADJUSTABLE WAISTBAND
CLIP TIE

GIRLS

WHITE BLOUSE
SKIRT INSIDE ADJUSTABLE WAISTBAND
TROUSER INSIDE ADJUSTABLE WAISTBAND (OPTIONAL)
CLIP TIE

WINTER UNIFORM **ALL GRADES**

NAVY WINTER JACKET

PE UNIFORMS **ALL GRADES**

NAVY FULL ZIP HOODIE
NAVY TRACK PANTS
BLUE
RED
YELLOW
GREEN

*NB - Please check your house colour before ordering your PE Jersey

UNIFORM CARE GUIDE

THE FOLLOWING GUIDELINES WILL HELP YOU GAIN LONGEVITY FROM YOUR GARMENT.

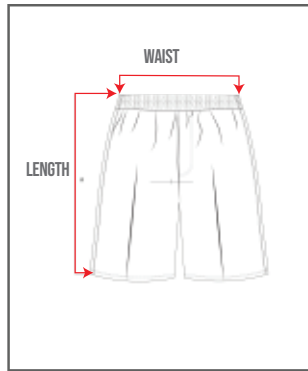


WASH CARE SYMBOLS

	WASHING	DRYING	IRONING
SKIRTS/TROUSERS/PINAFORE SHORTS	Wash at 30°C. Higher temperatures will cause shrinkage, affect the colour or weaken the fibres, wash dark colours separately. Avoid strong fabric conditioners as they can break the fibres. Do not bleach.	Do not tumble dry pleated garments as the pleats will disappear. For best results simply drip dry after washing.	If you want to improve the creases, use a steam iron or a clean damp cloth, with a regular iron. Do not use a hot iron directly on the garment.
SPORTS HOODIE/TRACK PANTS/PE JERSEY	Always wash at 30°C. Higher temperatures will cause shrinkage, affect the colour or weaken the fibres. Wash dark colours separately, Avoid strong fabric conditioners. Do not bleach.	PE Jersey do dry very quickly if left to dry naturally, but if you want to tumble dry them ensure they are on a cool setting.	Do not iron directly on to the garment and do not use excessive heat as this makes the fabric brittle. Do not iron on the print or Embroidery directly please iron on reverse.
SHIRTS - BLOUSES	Can be machine washed on a gentle polyester easy care/delicate programme up to 30° C. Avoid strong fabric conditioners. Do not bleach.	These garments can be tumble dried on a low setting. If the temperature is higher the fibres can be damaged and shrinkage may occur.	Use the synthetic setting and iron directly on to the garment. Ironing is easier if the garment is slightly damp. Do not iron on the print or Embroidery directly please iron on reverse.

* KINDLY NOTE THAT ANY PRINTS & LOGOS / EMBELLISHMENTS MUST NOT BE IRONED ON DIRECTLY BUT INSTEAD ON THE REVERSE.

SIZE GUIDE

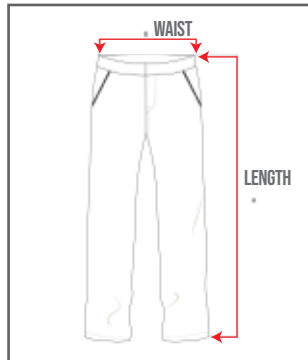


KG GRADES BOYS SHORTS (INCHES)

	SIZE	2	4	6	8
	TO FIT WAIST	18"-22"	20"-24"	22"-26"	24"-28"
A	OUTSIDE LEG LENGTH	11	12	13	14
B	WAIST RELAXED	11	12	13	14

KG GRADES BOYS SHORTS (CMS)

	SIZE	2	4	6	8
	TO FIT WAIST	45-55	50-60	55-66	60-70
A	OUTSIDE LEG LENGTH	28	30	33	35
B	WAIST RELAXED	28	30	33	35

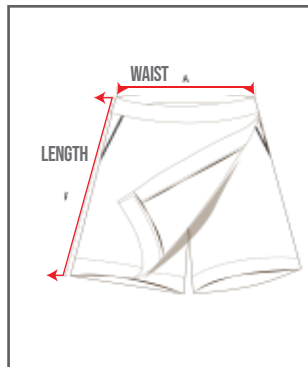


KG GRADES UNISEX TROUSER (INCHES)

	SIZE	2	4	6	8
	TO FIT WAIST	18"-22"	20"-24"	22"-26"	24"-28"
A	OUTSIDE LEG LENGTH	24	25	26	28
B	WAIST RELAXED	11	12	13	14

KG GRADES UNISEX TROUSER (CMS)

	SIZE	2	4	6	8
	TO FIT WAIST	45-55	50-60	55-66	60-70
A	OUTSIDE LEG LENGTH	61	63.5	66	71
B	WAIST RELAXED	28	30.5	33	35.5



KG GRADES GIRLS SKORT (INCHES)

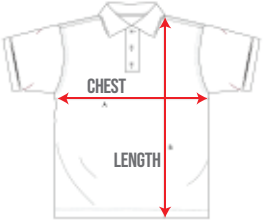
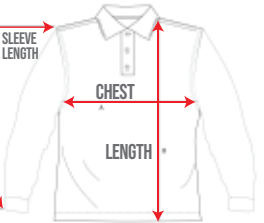
	SIZE	2	4	6	8
	TO FIT WAIST	18"-22"	20"-24"	22"-26"	24"-28"
A	OUTSIDE LEG LENGTH	11	12	13	14
B	WAIST RELAXED	11.5	12.5	13.5	14.5

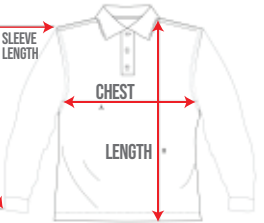
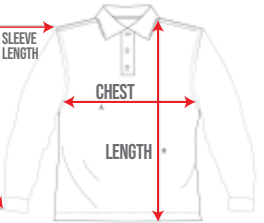
KG GRADES GIRLS SKORT (CMS)



	SIZE	2	4	6	8
	TO FIT WAIST	45-55	50-60	55-66	60-70
A	WAIST RELAXED	28	30.5	33	35.5
B	SIDE SEAM LENGTH	29	31.5	34	36.5

*DISCLAIMER:- +/-5% variation from the actual garment in line with the international tolerance level

SIZE GUIDE

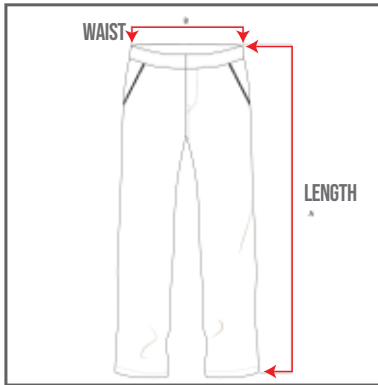
	KG GRADES UNISEX WHITE POLO SHIRT (INCHES)	SIZE	2	4	6	8
		AGE IN YEARS	3Y	4Y	5-6Y	7-8Y
		A HALF CHEST	12	13	14	15
		B TOTAL LENGTH (SNP)	18	19	20	21
	KG GRADES UNISEX WHITE POLO SHIRT L/S (INCHES)	SIZE	2	4	6	8
		AGE IN YEARS	3Y	4Y	5-6Y	7-8Y
		A HALF CHEST	30.5	33	35.5	38
		B TOTAL LENGTH (SNP)	45.5	48	51	53

	KG GRADES UNISEX WHITE POLO SHIRT L/S (INCHES)	SIZE	2	4	6	8
		AGE IN YEARS	3Y	4Y	5-6Y	7-8Y
		A HALF CHEST	12	13	14	15
		B TOTAL LENGTH (SNP)	18	19	20	21
	KG GRADES UNISEX WHITE POLO SHIRT L/S (CMS)	SIZE	2	4	6	8
		AGE IN YEARS	3Y	4Y	5-6Y	7-8Y
		A HALF CHEST	30.5	33	35.5	38
		B TOTAL LENGTH (SNP)	45.5	48	51	53

	GRADES 1-12 GIRLS SKIRT (INCHES)	SIZE	6	8	10	12	14	16	18	20	22	24
		TO FIT WAIST	20"-23"	21"-25"	23"-27"	25'-29"	28"-32"	31"-35"	34"-38"	36"-40"	38"-42"	41"-45"
		A HALD WAIST RELAXED	11.5	12.5	13.5	14.5	16	17.5	19	20	21	22.5
		B SIDE SEAM LENGTH	29.5	31	33	35	37	39	41	42	42	43
	GRADES 1-12 GIRLS SKIRT (CMS)	SIZE	6	8	10	12	14	16	18	20	22	24
		TO FIT WAIST	50-58	53-63	58-68	63-73	70-80	78-88	85-95	90-100	95-105	104-114
		A HALD WAIST RELAXED	29	31.5	34	37	40	44	48	51	54	57
		B SIDE SEAM LENGTH	75	79	84	89	94	99	104	106	106	109

*DISCLAIMER:- +/-5% variation from the actual garment in line with the international tolerance level

SIZE GUIDE



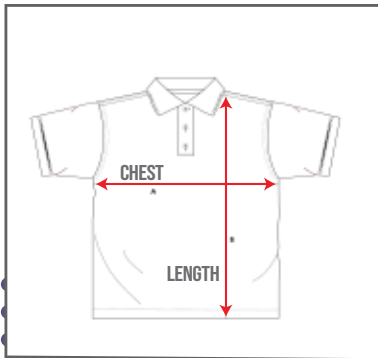
GRADES 1-12 UNISEX TROUSER (INCHES)

	SIZE	8	10	12	14	16	18	20	22	24	26
	TO FIT WAIST	20"-24"	22"-26"	24"-28"	26'-30"	28"-32"	30"-34"	32"-36"	34"-38"	36"-40"	40"-44"
A	OUTSIDE LEG LENGTH	29	31	33	35	37	39	40	41	42	42
B	HALF WAIST RELAXED	12	13	14	15	16	17	18	19	20	22

GRADES 1-12 UNISEX TROUSER (CMS)

	SIZE	8	10	12	14	16	18	20	22	24	26
	TO FIT WAIST	50-60	55-65	60-70	65-75	70-80	75-85	80-90	85-95	90-100	100-110
A	OUTSIDE LEG LENGTH	73.5	78.5	83.5	89	93	99	101	104	106	106
B	HALF WAIST RELAXED	30.5	33	35.5	38	40.5	43	45.5	48	50.5	55

T

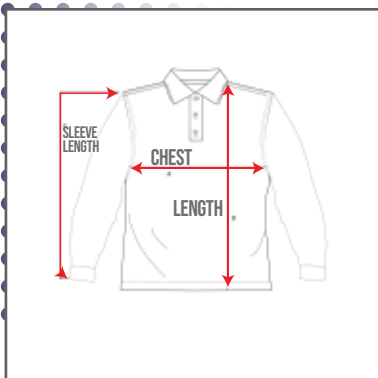


GRADES 1-10 UNISEX NAVY POLO SHIRT S/S (INCHES)

	SIZE	2	4	6	8	10	12	14	16	18	20	22	24	26
	AGE IN YEARS	3Y	4Y	5-6Y	7-8Y	9-10Y	11-12Y	13-14Y	15-16Y	M	L	XL	2XL	3XL
A	HALF CHEST	12	13	14	15	16	17	18	19	20	21	22	23	24
B	TOTAL LENGTH (SNP)	18	19	20	21	22	23	25	26	27	28	29	29	30

GRADES 1-10 UNISEX NAVY POLO SHIRT S/S (INCHES)

	SIZE	2	4	6	8	10	12	14	16	18	20	22	24	26
	AGE IN YEARS	3Y	4Y	5-6Y	7-8Y	9-10Y	11-12Y	13-14Y	15-16Y	M	L	XL	2XL	3XL
A	HALF CHEST	30.5	33	35.5	38	40.5	43	45.5	48	51	53	56	58.5	61
B	TOTAL LENGTH (SNP)	45.5	48	51	53	56	58.5	63.5	66	68.5	71	73.5	73.5	76



GRADES 1-10 UNISEX NAVY POLO SHIRT L/S (INCHES)

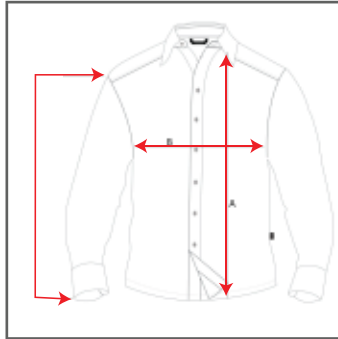
	SIZE	2	4	6	8	10	12	14	16	18	20	22	24	26
	AGE IN YEARS	3Y	4Y	5-6Y	7-8Y	9-10Y	11-12Y	13-14Y	15-16	M	L	XL	2XL	3XL
A	HALF CHEST	12	13	14	15	16	17	18	19	20	21	22	23	24
B	TOTAL LENGTH (SNP)	18	19	20	21	22	23	25	26	27	28	29	29	30
C	SLEEVE LENGTH	15	16	17	18	19	20	21.5	23	24	25	26	27	28

GRADES 1-10 UNISEX NAVY POLO SHIRT L/S (CMS)

	SIZE	2	4	6	8	10	12	14	16	18	20	22	24	26
	AGE IN YEARS	3Y	4Y	5-6Y	7-8Y	9-10Y	11-12Y	13-14Y	15-16	M	L	XL	2XL	3XL
A	HALF CHEST	30.5	33	35.5	38	40.5	43	45.5	48	51	53	56	58.5	61
B	TOTAL LENGTH (SNP)	45.5	48	51	53	56	58.5	63.5	66	68.5	71	73.5	73.5	76
C	SLEEVE LENGTH	38	40.5	43	45.5	48	51	54.5	58.5	61	63.5	66	68.5	71

*DISCLAIMER:- +/-5% variation from the actual garment in line with the international tolerance level

SIZE GUIDE



GRADES 11-12 BOYS SHIRT (INCHES)

SIZE	14	16	18	20	22	24	26
A TOTAL LENGTH (SNP)	27	28.5	30	30.5	31.5	33	34
B HALF CHEST	19	20.5	22	23	24	25.5	26.5
C SLEEVE LENGTH	22	23	24	25.5	26.5	27.5	28.5

GRADES 11-12 BOYS SHIRT (CMS)

SIZE	14	16	18	20	22	24	26
A TOTAL LENGTH (SNP)	68.5	72	76	77.5	80	83.5	86
B HALF CHEST	48	48	48	48	48	48	48
C SLEEVE LENGTH	55.5	58.5	61	64.5	67	70	72

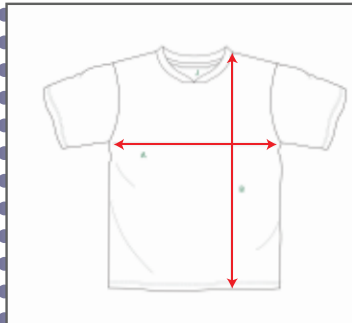


GRADES 11-12 GIRLS BLOUSE (INCHES)

SIZE	14	16	18	20	22	24
A TOTAL LENGTH (SNP)	25.5	27	28	29	30	31
B HALF CHEST	15	16.5	17.5	18	18.5	19
C SLEEVE LENGTH	22	23	24	25	26	26.5

GRADES 11-12 GIRLS BLOUSE (CMS)

SIZE	14	16	18	20	22	24
A TOTAL LENGTH (SNP)	64.5	68.5	71	73.5	76	78.5
B HALF CHEST	38	42	44.5	45.5	47	62.23
C SLEEVE LENGTH	55.88	58.42	60.96	63.5	66.04	67.31



ALL GRADES UNISEX PE T SHIRT (INCHES)

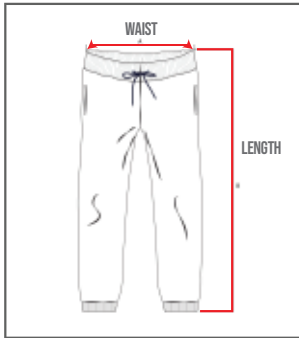
SIZE	2	4	6	8	10	12	14	16	18	20	22	24	26
AGE IN YEARS	3Y	4Y	5-6Y	7-8Y	9-10Y	11-12Y	13-14Y	15-16	M	L	XL	2XL	3XL
A HALF CHEST	12	13	14	15	16	17	18	19	20	21	22	23	24
B TOTAL LENGTH (SNP)	18	19	20	21	22	23	25	26	27	28	29	29	30

ALL GRADES UNISEX PE T SHIRT (CMS)

SIZE	2	4	6	8	10	12	14	16	18	20	22	24	26
AGE IN YEARS	3Y	4Y	5-6Y	7-8Y	9-10Y	11-12Y	13-14Y	15-16	M	L	XL	2XL	3XL
A HALF CHEST	30.5	33	35.5	38	40.5	43	45.5	48	51	53	55.5	58.5	61
B TOTAL LENGTH (SNP)	45.5	48	51	53	55.5	58.5	63.5	66	68.5	71	73.5	73.5	76

*DISCLAIMER:- +/-5% variation from the actual garment in line with the international tolerance level

SIZE GUIDE

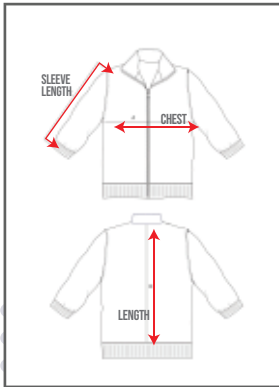


ALL GRADES UNISEX TRACK PANT (INCHES)

SIZE	2	4	6	8	10	12	14	16	18	20	22	24
TO FIT WAIST	18"-22"	20"-24"	22"-26"	22"-26"	24"-28"	24"-28"	26'-30"	28"-32"	30"-34"	32"-36"	34"-38"	36"-40"
A HALF WAIST RELAXED	9	10	11	11	12	12	13	14	15	16	17	18
B LENGTH INCLUDING WAIST BAND	22	23	25	27	29	31	33	35	38	40	42	44

ALL GRADES UNISEX TRACK PANT (CMS)

SIZE	2	4	6	8	10	12	14	16	18	20	22	24
TO FIT WAIST	45-55	50-60	55-65	55-65	60-70	60-70	65-75	70-80	75-85	80-90	85-95	90-100
A HALF WAIST RELAXED	22.5	25.5	28	28	30.5	30.5	33	35.5	38	40.5	43	45.5
B LENGTH INCLUDING WAIST BAND	55.5	58.5	63.5	68.5	73.5	78.5	83.5	89	96.5	101	106	111

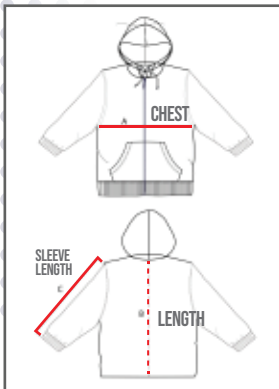


ALL GRADES UNISEX WINTER JACKET (INCHES)

SIZE	2	4	6	8	10	12	14	16	18	20	22
AGE IN YEARS	3Y	4Y	5-6Y	7-8Y	9-10Y	11-12Y	13-14Y	15-16	M	L	XL
A HALF CHEST	13	14	15.5	17	18	20	21	22	23	24	25
B TOOTAL LENGTH INCL RIB	19	20	21	23	24	25	27	28	29	30	30
C SLEEVE LENGTH	16	17	18	19	20	21.5	23	24	25	26	27

ALL GRADES UNISEX WINTER JACKET (CMS)

SIZE	2	4	6	8	10	12	14	16	18	20	22
AGE IN YEARS	3Y	4Y	5-6Y	7-8Y	9-10Y	11-12Y	13-14Y	15-16	M	L	XL
A HALF CHEST	33	35.5	39	43	45.5	51	53	56	58	61	0
B TOOTAL LENGTH INCL RIB	48	51	53	58	61	0	68.5	71	73.5	76	76
C SLEEVE LENGTH	40.5	43	45.5	48	51	54.5	58.5	61	0	66	68.5



ALL GRADES UNISEX HOODIE (INCHES)

SIZE	2	4	6	8	10	12	14	16	18	20	22
AGE IN YEARS	3Y	4Y	5-6Y	7-8Y	9-10Y	11-12Y	13-14Y	15-16	M	L	XL
A HALF CHEST	13	14	15.5	17	18	20	21	22	23.5	25	26
B TOTAL LENGTH (SNP)	19	20	21	23	24	25	27	28	29	30	31
C SLEEVE LENGTH	16	17	18	19	20	21.5	23	24	25	26	27

ALL GRADES UNISEX HOODIE (CMS)

SIZE	2	4	6	8	10	12	14	16	18	20	22
AGE IN YEARS	3Y	4Y	5-6Y	7-8Y	9-10Y	11-12Y	13-14Y	15-16	M	L	XL
A HALF CHEST	33	35.5	39	43	45.5	51	53	56	58	61	0
B TOTAL LENGTH (SNP)	48	51	53	58	61	0	68.5	71	73.5	76	76
C SLEEVE LENGTH	40.5	43	45.5	48	51	54.5	58.5	61	0	66	68.5

*DISCLAIMER:- +/-5% variation from the actual garment in line with the international tolerance level

HOW TO MEASURE

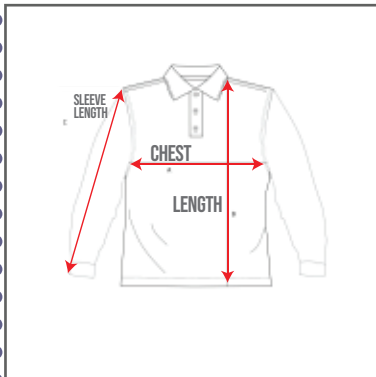
CHEST



LENGTH



SLEEVE LENGTH



**GRADES 1-10
UNISEX NAVY
POLO SHIRT L/S
(INCHES)**

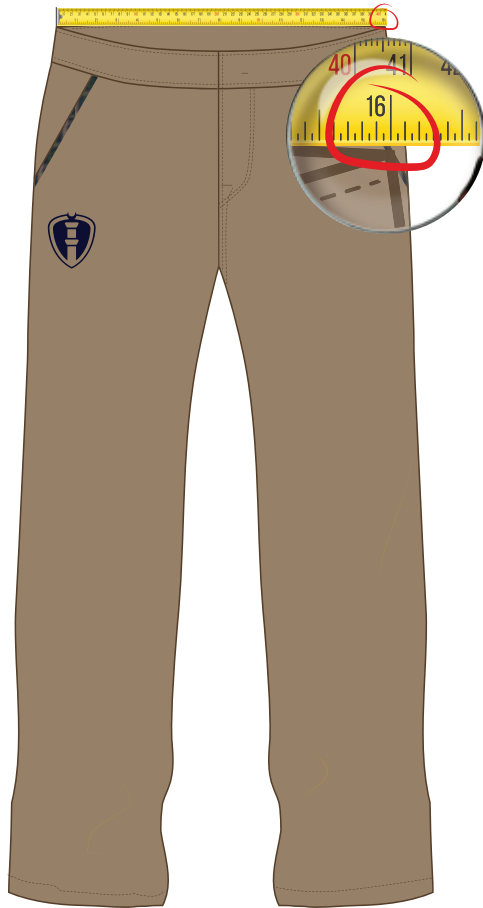
SIZE	2	4	6	8	10	12	14	16	18	20	22	24	26
AGE IN YEARS	3Y	4Y	5-6Y	7-8Y	9-10Y	11-12Y	13-14Y	15-16	M	L	XL	2XL	3XL
A HALF CHEST	12	13	14	15	16	17	18	19	20	21	22	23	24
B TOTAL LENGTH (SNP)	18	19	20	21	22	23	25	26	27	28	29	29	30
C SLEEVE LENGTH	15	16	17	18	19	20	21.5	23	24	25	26	27	28

*This applies to all the tops

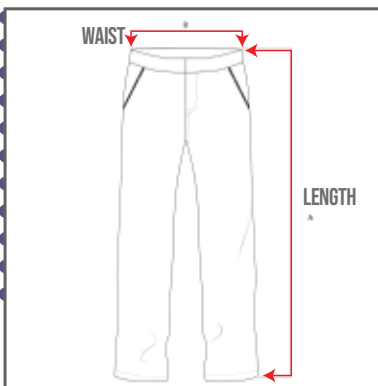
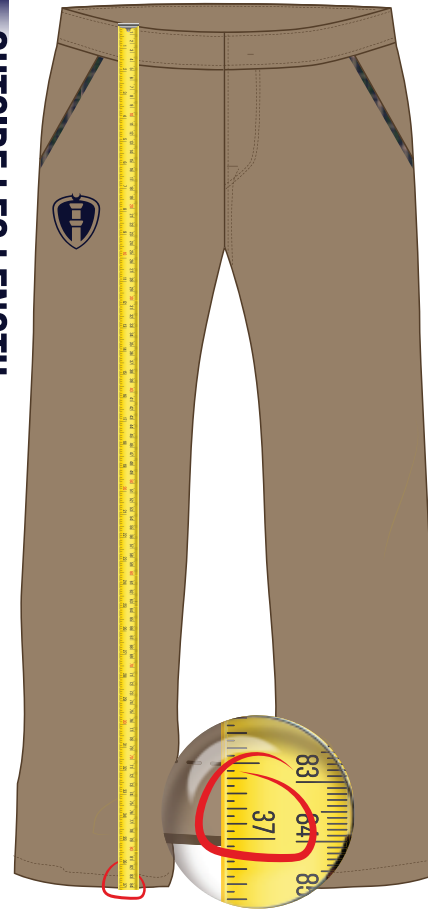
*DISCLAIMER:- +/-5% variation from the actual garment in line with the international tolerance level

HOW TO MEASURE

HALF WAIST RELAXED



OUTSIDE LEG LENGTH



**GRADES 1-12
UNISEX TROUSER
(INCHES)**

	SIZE	8	10	12	14	16	18	20	22	24	26
	TO FIT WAIST	20"-24"	22"-26"	24"-28"	26'-30"	28"-32"	30"-34"	32"-36"	34"-38"	36"-40"	40"-44"
A	OUTSIDE LEG LENGTH	29	31	33	35	37	39	40	41	42	42
B	HALF WAIST RELAXED	12	13	14	15	16	17	18	19	20	22

*This applies to all the bottoms

*DISCLAIMER:- +/-5% variation from the actual garment in line with the international tolerance level

منارات
manarat



THANK
YOU!

 THE STITCH CART
TRADING COMPANY

www.stichcart.com

منارات
manarat



إرشادات

الزبي الموحد

أولياء الأمر المحترمين ،

نود أن ننتهز هذه الفرصة للترحيب بكم في www.stichcart.com تم وضع هذا الدليل لمساعدتكم في الأمور الآتية:

- اختيار الزي المناسب لطفلك
- المحافظة على الزي الرسمي
- التعرف على دليل المقاسات وكيفية القياس

إذا كان لديك أي تعليقات أو اقتراحات تتعلق بهذا الدليل، يرجى إرسالها بالبريد الإلكتروني إلى customercare@stichcart.com

نتمنى لطفلك كل التوفيق والنجاح في هذا العام الدراسي نود أن أشكركم على ثقّكم ودعمكم المستمر .

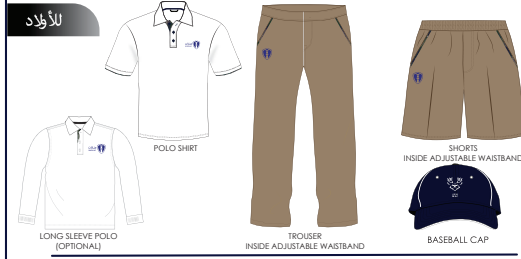
شكراً كثيراً،

فريق ستتش كارت .



مدرسة المنارات

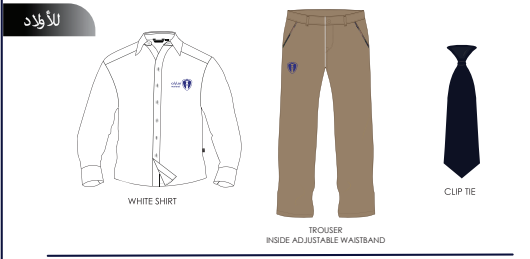
3 لطفألا ضاير - 1 لطفألا ضاير



رضاعلا فصلا - لوألا فصلا



رضاع يداثلا فصلا - رضاع يداثلا فصلا



قماعلا قس سؤملا يز

لحادملا عيمج



NAVY WINTER JACKET

عاتشالا قرتس

لحادملا عيمج



* ملحوظة - يرجى التحقق من ان منزلك قبل طلب لباس رياضي من جيسي

دليل العناية بالزّي الموحد

ستساعدك الإرشادات التالية على الحصول على طول الثوب من ملابسك .



رموز العناية بالغسيل

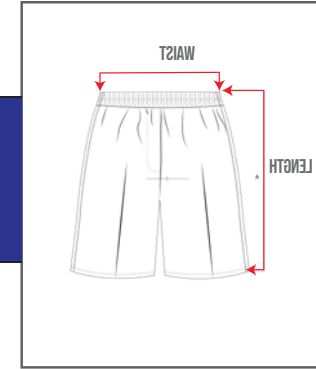
الغسيل	التجفيف	الكي
يغسل عند 30 درجة مئوية، تسبب درجات الحرارة المرتفعة الانكماش، أو تؤثر على اللون، أو تضعف الألياف، وتغسل الملابس ذات الألوان الداكنة بشكل منفصل، وتجنب منعمات الأقمشة القوية لأنها يمكن أن تكسر الألياف، لا تستخدم المبيض.	لا تجفف الملابس ذات الطيات حيث ستختفي الطيات. للحصول على أفضل النتائج، ما عليك سوى التقيط الجاف بعد الغسيل.	إذا كنت ترغب في تحسين التجاعيد، فاستخدم مكواة بخار أو قطعة قماش مبللة نظيفة، مع مكواة عادية. لا تستخدم مكواة ساخنة مباشرة على الملابس
يغسل دائما عند 30 درجة مئوية. تؤدي درجات الحرارة المرتفعة إلى الانكماش أو تؤثر على لون الألياف وتساكها. اغسل الملابس ذات الألوان الداكنة بشكل منفصل، وتجنب منعمات الأقمشة القوية. لا تستخدم المبيضات.	تجف ملابس رياضية جيري سريعة كبيرة إذا تمكنت لتجف بشكل طبيعي، ولكن إذا كنت ترغب في تجفيفها، فتأكد من وضعها في مكان بارد.	لا تقم بكي الملابس مباشرة ولا تستخدم الحرارة الزائدة لأن هذا يتسبب في هشاشة القماش. لا تقم بالكي على الطباغات أو التطريز في الملابس مباشرة. يرجى الكي على الجهة الخلفية للملابس.
يمكن ان يغسل في الغسالة مع تحديد خيار غسل البوليستر اللطيف سهل العناية /برنامج دقيق حتى 30 درجة مئوية. تجنب منعمات الأقمشة القوية. لا تستعمل المبيض.	يمكن تجفيف هذه الملابس على درجة حرارة منخفضة. إذا كانت درجة الحرارة أعلى من ذلك، يمكن أن تتلف الألياف وقد يحدث انكماش	استخدم الإعداد الصناعي والكي مباشرة على الملابس. يكون الكي أسهل إذا كان الثوب طمًا قليلاً. لا تقم بالكي على الطباغات أو التطريز في الملابس مباشرة يرجى الكي على الجهة الخلفية للملابس.

*يرجى العلم بأنه يجب عدم كي أي مطبوعات وشعارات / ملصقات على الملابس بشكل مباشر مباشرة ولكن يرجى الكي على الجهة الخلفية للملابس

دليل المقاسات - درجات الروضة (الزي الأساسي - الأولاد والبنات)

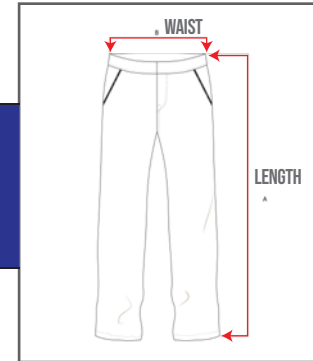
الحجم	٢	٤	٦	٨
يناسب الخصر	٢٢-١٠	٢٤-٢٠	٢٦-٢٢	٢٨-٢٤
أ طول الرجل الخارجي	١١	١٢	١٣	١٤
ب راحة الخصر	١١	١٢	١٣	١٤

سروال قصير للأولاد في الروضة



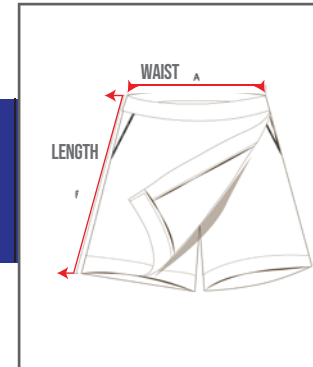
الحجم	٢	٤	٦	٨
يناسب الخصر	٢٢-١٠	٢٤-٢٠	٢٦-٢٢	٢٨-٢٤
أ طول الرجل الخارجي	٢٤	٢٥	٢٦	٢٨
ب راحة الخصر	١١	١٢	١٣	١٤

بنطلون للجنسين موحد للأطفال في الروضة



الحجم	٢	٤	٦	٨
يناسب الخصر	٢٢-١٠	٢٤-٢٠	٢٦-٢٢	٢٨-٢٤
أ طول الرجل الخارجي	١١	١٢	١٣	١٤
ب راحة الخصر	١١,٥	١٢,٥	١٣,٥	١٤,٥

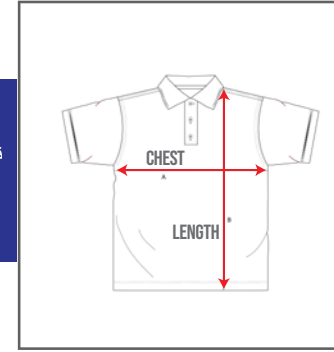
تنانير بناتي للأطفال في الروضة



*DISCLAIMER:- +/-5% variation from the actual garment in line with the international tolerance level

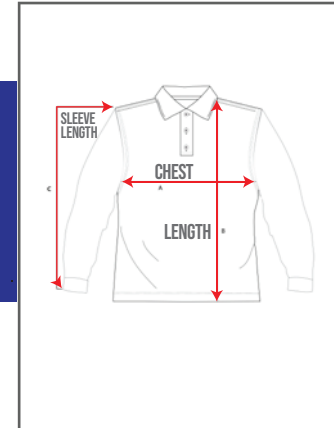
الحجم	٢	٤	٦	٨
العمر بالسنوات	٣ سنوات	٤ سنوات	٥-٦ سنوات	٧-٨ سنوات
أ نصف الصدر	١١	١٢	١٣	١٤
ب الطول الكلي (يشمل نقطة الكتف والرقبة)	١٨	١٩	٢٠	٢١

قميص بولو أبيض للجنسين للأطفال في الروضة



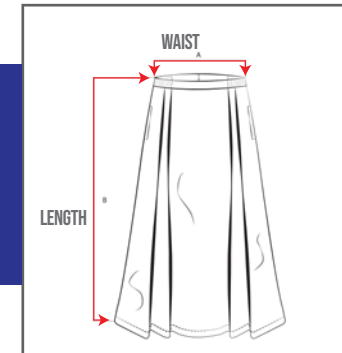
الحجم	٢	٤	٦	٨
العمر بالسنوات	٣ سنوات	٤ سنوات	٥-٦ سنوات	٧-٨ سنوات
أ نصف الصدر	١٢	١٣	١٤	١٥
ب الطول الكلي (يشمل نقطة الكتف والرقبة)	١٨	١٩	٢٠	٢١
ج طول الأكمام	١٥	١٦	١٧	١٨

قميص بولو أبيض للجنسين (كبير وصغير) للأطفال في الروضة



الحجم	٦	٨	١٠	١٢	١٤	١٦	١٨	٢٠	٢٢	٢٤
أ ليناسب الخصر	٢٣-٢٠	٢٥-٢١	٢٧-٢٣	٢٩-٢٥	٣٢-٢٨	٣٥-٣١	٣٨-٣٤	٤٠-٣٦	٤٢-٣٨	٤٥-٤١
ب استرخاء في الخصر	١١,٥	١٢,٥	١٣,٥	١٤,٥	١٦	١٧,٥	١٩	٢٠	٢١	٢٢,٥
ب الطول الاجنبي	٢٩,٥	٣١	٣٣	٣٥	٣٧	٣٩	٤١	٤٢	٤٢	٤٣

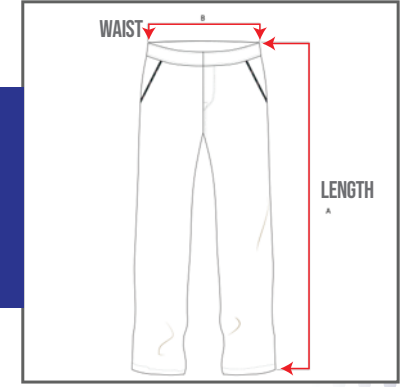
فتيات تنورات ١-٢ الصف



*DISCLAIMER:- +/-5% variation from the actual garment in line with the international tolerance level

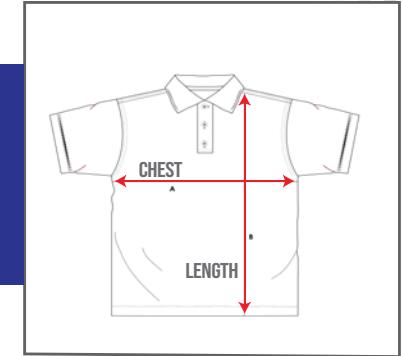
٢٦	٢٤	٢٢	٢٠	١٨	١٦	١٤	١٢	١٠	٨	الحجم
٤٤-٤٠	٤٠-٣٦	٣٨-٣٤	٣٦-٣٢	٣٤-٣٠	٣٢-٢٨	٣٠-٢٦	٢٨-٢٤	٢٦-٢٢	٢٤-٢٠	ليناسب الخصر
٢٢	٢٠	١٩	١٨	١٧	١٦	١٥	١٤	١٣	١٢	أ طول الساق الخارجية
٤٢	٤٢	٤١	٤٠	٣٩	٣٧	٣٥	٣٣	٣١	٢٩	ب راحة نصف الخصر

الصف ٢-١ بنطلون للجنسين



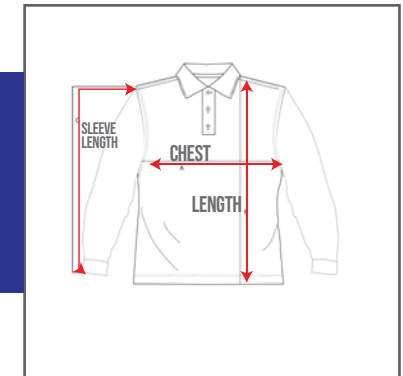
٢٦	٢٤	٢٢	٢٠	١٨	١٦	١٤	١٢	١٠	٨	٦	٤	٢	الحجم
٣ إكس	٢ إكس	٢ إكس	لارج	مديم	١٦-١٥	١٤-١٣	١١-١٠	١٠-٩	٨-٧	٦-٥	٤ سنوات	٣ سنوات	العمر بالسنوات
٢٤	٢٣	٢٢	٢١	٢٠	١٩	١٨	١٧	١٦	١٥	١٤	١٣	١٢	أ نصف الصدر
٣٠	٢٩	٢٩	٢٨	٢٧	٢٦	٢٥	٢٣	٢٢	٢١	٢٠	١٩	١٨	ب الطول الكلي (يشمل نقطة الكتف والرقبة)

قميص بولو كحلي للجنسين
الصف ١-١



٢٦	٢٤	٢٢	٢٠	١٨	١٦	١٤	١٢	١٠	٨	٦	٤	٢	الحجم
٣ إكس	٢ إكس	لارج	لارج	مديم	١٦-١٥	١٤-١٣	١١-١٠	١٠-٩	٨-٧	٦-٥	٤ سنوات	٣ سنوات	العمر بالسنوات
٢٤	٢٣	٢٢	٢١	٢٠	١٩	١٨	١٧	١٦	١٥	١٤	١٣	١٢	أ نصف الصدر
٣٠	٢٩	٢٩	٢٨	٢٧	٢٦	٢٥	٢٣	٢٢	٢١	٢٠	١٩	١٨	ب الطول الكلي (يشمل نقطة الكتف والرقبة)
٢٨	٢٧	٢٦	٢٥	٢٤	٢٣	٢١,٥	٢٠	١٩	١٨	١٧	١٦	١٥	ج طول الأكمام

قميص بولو كحلي للجنسين
الصف ١-١



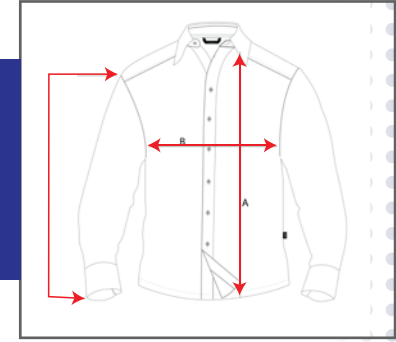
*DISCLAIMER:- +/-5% variation from the actual garment in line with the international tolerance level

www.stichcart.com

THE STITCH CART
TRADING COMPANY

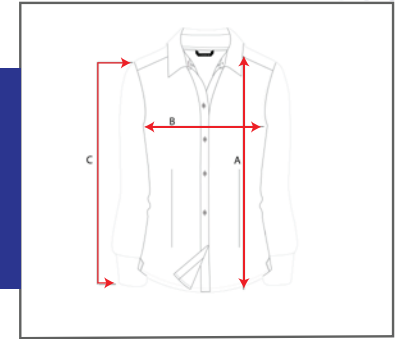
الحجم	١٤	١٦	١٨	٢٠	٢٢	٢٤	٢٦
أ	٢٧	٢٨,٥	٣٠	٣٠,٥	٣١,٥	٣٣	٣٤
ب	١٩	٢٠,٥	٢٢	٢٣	٢٤	٢٥,٥	٢٦,٥
ج	٢٢	٢٣	٢٤	٢٥,٥	٢٦,٥	٢٧,٥	٢٨,٥

الصف ١١-١٢ قمصان أولاد



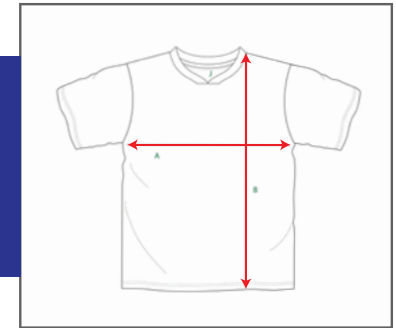
الحجم	١٤	١٦	١٨	٢٠	٢٢	٢٤
أ	٢٥,٥	٢٧	٢٨	٢٩	٣٠	٣١
ب	١٥	١٦,٥	١٧,٥	١٨	١٨,٥	١٩
ج	٢٢	٢٣	٢٤	٢٥	٢٦	٢٦,٥

الصف ١١-١٢ بلوزات للفتيات



الحجم	٢	٤	٦	٨	١٠	١٢	١٤	١٦	١٨	٢٠	٢٢	٢٤	٢٦
العمر بالسنوات	٣ سنوات	٤ سنوات	٦ سنوات	٨ سنوات	١٠ سنوات	١٢ سنوات	١٤-١٣ سنوات	١٦-١٥ سنوات	مديم	لازج	إكس لازج	٢٢	٢٤
أ	١٢	١٣	١٤	١٥	١٦	١٧	١٨	١٩	٢٠	٢١	٢٢	٢٣	٢٤
ب	١٨	١٩	٢٠	٢١	٢٢	٢٣	٢٥	٢٦	٢٧	٢٨	٢٩	٣٠	٣٠

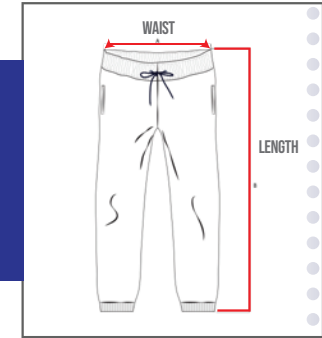
تي شيرت رياضي لجميع الأعمال للجنسين



*DISCLAIMER:- +/-5% variation from the actual garment in line with the international tolerance level

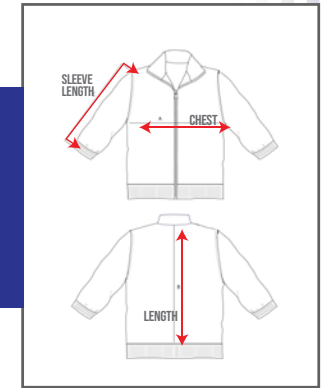
الحجم	٢	٤	٦	٨	١٠	١٢	١٤	١٦	١٨	٢٠	٢٢	٢٤
لبناسب الخصر	١٨-٢٢	٢٠-٢٤	٢٢-٢٦	٢٤-٢٨	٢٦-٣٠	٢٨-٣٢	٣٠-٣٤	٣٢-٣٦	٣٤-٣٨	٣٦-٤٠	٣٨-٤٢	٤٠-٤٤
أ طول المساق الخارجية	٩	١٠	١١	١١	١٢	١٣	١٤	١٥	١٦	١٧	١٨	
ب راحة نصف الخصر	٢٢	٢٣	٢٥	٢٧	٢٩	٣١	٣٣	٣٥	٣٨	٤٠	٤٢	٤٤

بنطلون رياضي متعدد
الدرجات للجنسين



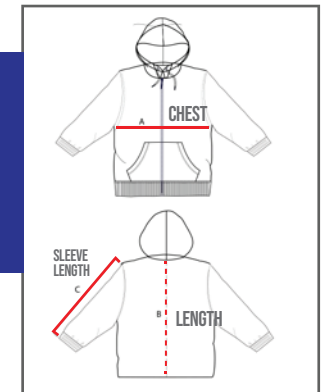
الحجم	٢	٤	٦	٨	١٠	١٢	١٤	١٦	١٨	٢٠	٢٢
العمر بالسنوات	٣ سنوات	٤ سنوات	٥-٦ سنوات	٧-٨ سنوات	٩-١٠ سنوات	١١-١٢ سنوات	١٣-١٤ سنوات	١٥-١٦ سنوات	مديم	لارج	إكس لارج
أ نصف الصدر	١٣	١٤	١٥,٥	١٧	١٨	٢٠	٢١	٢٢	٢٣,٥	٢٥	٢٦
ب الطول الإجمالي بما في ذلك الضلع	١٩	٢٠	٢١	٢٣	٢٤	٢٥	٢٧	٢٨	٢٩	٣٠	٣٠
ج طول الأكمام	١٦	١٧	١٨	١٩	٢٠	٢١,٥	٢٣	٢٤	٢٥	٢٦	٢٧

جاكيت شتوي لجميع
الأعمال للجنسين



الحجم	٢	٤	٦	٨	١٠	١٢	١٤	١٦	١٨	٢٠	٢٢
العمر بالسنوات	٣ سنوات	٤ سنوات	٥-٦ سنوات	٧-٨ سنوات	٩-١٠ سنوات	١١-١٢ سنوات	١٣-١٤ سنوات	١٥-١٦ سنوات	مديم	لارج	إكس لارج
أ نصف الصدر	١٣	١٤	١٥,٥	١٧	١٨	٢٠	٢١	٢٢	٢٣,٥	٢٥	٢٦
ب الطول الكلي (يشمل نقطة الكتف والرقبة)	١٩	٢٠	٢١	٢٣	٢٤	٢٥	٢٧	٢٨	٢٩	٣٠	٣١
ج طول الأكمام	١٦	١٧	١٨	١٩	٢٠	٢١,٥	٢٣	٢٤	٢٥	٢٦	٢٧

هودي للجنسين
لجميع المراحل



(INCHES)

(CMS)

*DISCLAIMER:- +/-5% variation from the actual garment in line with the international tolerance level

www.stichcart.com

THE STITCH CART
TRADING COMPANY

نصف الصدر



الطول الكلي (يشمل نقطة الكتف والرقبة)



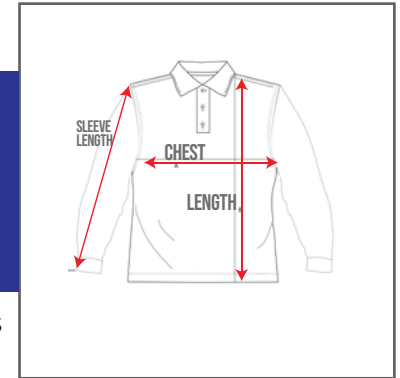
طول الأكمام



الحجم	٢	٤	٦	٨	١٠	١٢	١٤	١٦	١٨	٢٠	٢٢	٢٤	٢٦
العمر بالسنوات	٣ سنوات	٤ سنوات	٥-٦ سنوات	٧-٨ سنوات	٩-١٠ سنوات	١١-١٢ سنوات	١٣-١٤ سنوات	١٥-١٦ سنوات	١٧-١٨ سنوات	١٩-٢٠ سنوات	٢١-٢٢ سنوات	٢٣-٢٤ سنوات	٢٥-٢٦ سنوات
نصف الصدر	١٢	١٣	١٤	١٥	١٦	١٧	١٨	١٩	٢٠	٢١	٢٢	٢٣	٢٤
الطول الكلي (يشمل نقطة الكتف والرقبة)	١٨	١٩	٢٠	٢١	٢٢	٢٣	٢٤	٢٥	٢٦	٢٧	٢٨	٢٩	٣٠
طول الأكمام	١٥	١٦	١٧	١٨	١٩	٢٠	٢١	٢٢	٢٣	٢٤	٢٥	٢٦	٢٧

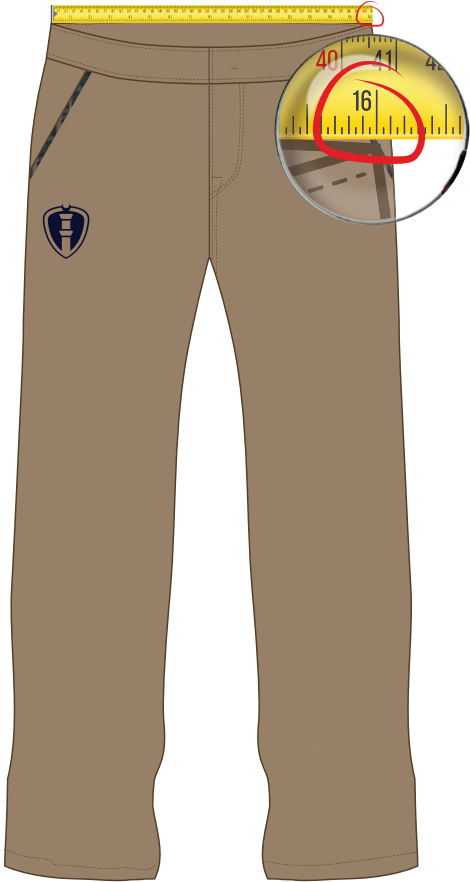
قميص بولو كحلي
للجنسين للصف ١-١٠

*This applies to all the tops

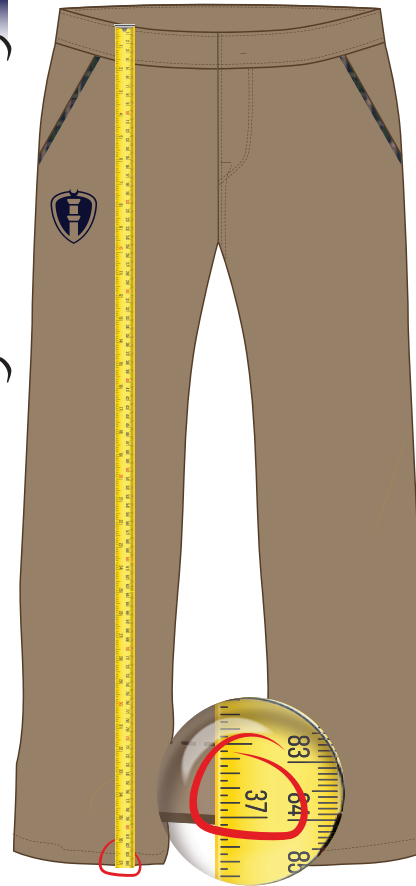


*DISCLAIMER:- +/-5% variation from the actual garment in line with the international tolerance level

طول الساق الخارجية

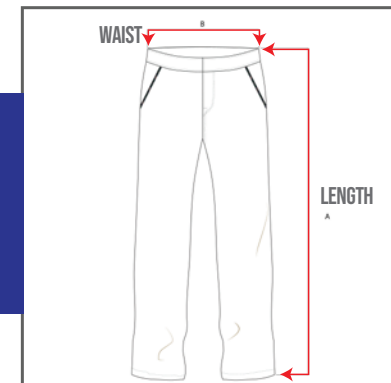


راحة نصف الخصر



الحجم	٨	١٠	١٢	١٤	١٦	١٨	٢٠	٢٢	٢٤	٢٦
لبناسب الخصر	٢٤-٢٠	٢٦-٢٢	٢٨-٢٤	٣٠-٢٦	٣٢-٢٨	٣٤-٣٠	٣٦-٣٢	٣٨-٣٤	٤٠-٣٦	٤٤-٤٠
أ طول الساق الخارجية	١٢	١٣	١٤	١٥	١٦	١٧	١٨	١٩	٢٠	٢٢
ب راحة نصف الخصر	٢٩	٣١	٣٣	٣٥	٣٧	٣٩	٤٠	٤١	٤٢	٤٢

الصف ٢-١ بنطلون للجنسين



*This applies to all the bottoms

*DISCLAIMER:- +/-5% variation from the actual garment in line with the international tolerance level

منارات
manarat



شكرا لكم