

ADAPTA

CONFIGURATION AVEC 1/4 TOURNANT ET 13 MARCHES



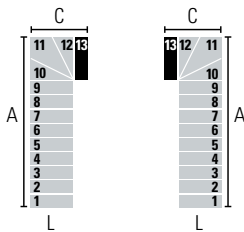
LÉGENDE:

- Marche d'arrivée à l'étage supérieur
- Autres marches

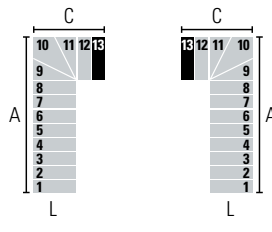
À travers les configurations suivantes, il est possible de déterminer le sens de montée, l'entrée et la sortie de l'escalier en fonction du nombre de marches.

Les mesures indiquent l'encombrement au sol de l'escalier.

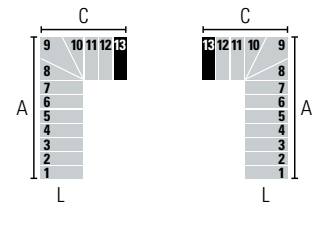
13 MARCHES (14 HAUTEUR) • Hauteur entre les étages: Min. 245 cm - Max. 308 cm (Max. 343 cm avec l'accessoire "Entretoises Extra")



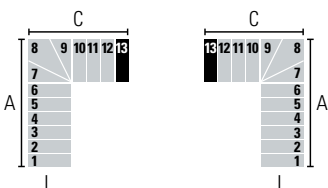
L (cm)	A (cm)		C (cm)	
	Min	Max	Min	Max
74	285	305	99	103
84	295	315	109	113
94	305	325	119	123



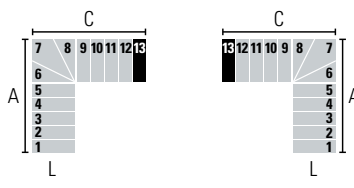
L (cm)	A (cm)		C (cm)	
	Min	Max	Min	Max
74	262	280	122	128
84	272	290	132	138
94	282	300	142	148



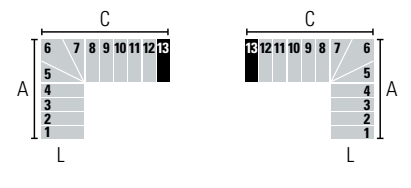
L (cm)	A (cm)		C (cm)	
	Min	Max	Min	Max
74	239	255	145	153
84	249	265	155	163
94	259	275	165	173



L (cm)	A (cm)		C (cm)	
	Min	Max	Min	Max
74	216	230	168	178
84	226	240	178	188
94	236	250	188	198



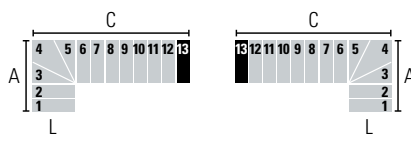
L (cm)	A (cm)		C (cm)	
	Min	Max	Min	Max
74	193	205	191	203
84	203	215	201	213
94	213	225	211	223



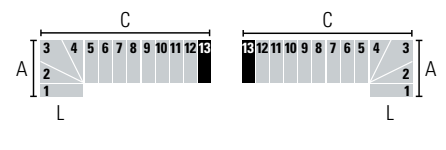
L (cm)	A (cm)		C (cm)	
	Min	Max	Min	Max
74	170	180	214	228
84	180	190	224	238
94	190	200	234	248



L (cm)	A (cm)		C (cm)	
	Min	Max	Min	Max
74	147	155	237	253
84	157	165	247	263
94	167	175	257	273



L (cm)	A (cm)		C (cm)	
	Min	Max	Min	Max
74	124	130	260	278
84	134	140	270	288
94	144	150	280	298



L (cm)	A (cm)		C (cm)	
	Min	Max	Min	Max
74	101	105	283	303
84	111	115	293	313
94	121	125	303	323