

## 故障かな、と思ったら

修理を依頼される前に、次の点をもう一度ご確認ください。

症状	ご確認ください。	使用を再開する時
空気が漏れる	●空気針がゆるんでいませんか？	●空気針を締め込んでください。
	●Oリングは入っていますか？	●Oリングをいれてください。
空気が出ない	●空気針が詰まっていますか？	●空気針を掃除してください。 ●空気針を交換してください。
	●フィルターが詰まっていますか？	●フタを開け中のゴミを取り除いてください。

上記以外の異常がある場合は、使用を中止し、電源プラグを抜いてから、販売店に点検、修理をご相談ください。

### ▲ 操作上の注意

- 放熱ファンや吸排気口に砂や異物を入れないでください。故障の原因となります。
- 運転中ホース根元金属部が熱くなることがあります。ご注意ください。
- かたむいた場所に置かないでください。使用中の振動で落下する恐れがあります。
- ボールなどに空気を入れすぎないでください。運転中はコンプレッサーから離れないでください。破裂する恐れがあります。圧力計などで確かめながら適正な空気圧にしてください。
- ホースは折り曲げないでください。圧縮スピードの低下、故障の原因となります。
- ボール、ビニールボール、大玉、自転車以外に使わないでください。

### ▲ ご使用、保管、お手入れ上の注意

- 屋外で使用、保管しないでください。本品は屋内使用専用ですので、防水、防塵機能はありません。故障の原因となります。
- 直射日光の当たる場所で使用、保管しないでください。変形の原因となります。
- 高温、多湿、結露する恐れのある場所で使用、保管はしないでください。変形、故障の原因となります。
- ぶつけたり、落としたりしないでください。
- ベンジン、シンナー、たわし等は使わないでください。汚れは柔らかい布でふき取ってください。

#### スマートラビット (MCSR) 商品仕様

サイズ、重量： 本体 幅28×奥行14×高さ27cm、3.1kg  
用途： ボール、ビニールボール (バルブ径6~8mm)、  
大玉 (バルブ径8~12mm)、一般自転車 (E 式)  
圧縮方式： ビストン式  
最高圧力： 10bar (10,000hPa)  
連続運転時間： 20分  
エア抜き機能付き  
吐出空気量： 30L/分 (無負荷時)

圧力計： 最大10bar、精度±0.1bar  
電源： AC100V 50/60Hz  
最大消費電力： 170W  
付属品： 空気針 (モルテン AN2)  
生産国： 中国 / Made in China  
屋内専用  
※品質向上のため、予告なく仕様を変更することがあります。あらかじめご了承ください。

※製品の機能を維持するために必要な補修用性能部品の最低保有期間は、製造打ち切り後7年です。

## 保証書

本保証書は下記の保証規定の内容により、無料で修理および調整を行うことお約束するものです。

品名	スマートラビット (MCSR)	お名前	
保証期間	お買い上げ日より 6 か月	ご住所	
お買い上げ日		お電話番号 ( )	-
販売店名		発売元 株式会社 <b>モルテン</b>	
		東京都墨田区横川五丁目5-7	
		電話 03-3625-8302 www.molten.co.jp	

#### 保証規定

■保証期間中に、お客様の正常なご使用状態で万一故障した場合は、本保証書に記載された保証規定にしたがい、無償で修理させていただきますので、製品と本保証書をご持参、ご提示の上お買い上げの販売店にご依頼ください。  
※本保証書は再発行いたしませんので、大切に保管してください。  
■この保証書は国内で使用される場合だけに有効です。  
This warranty shall be valid only in Japan.

■保証期間内でも、以下の場合は有償修理となります。

1, 保証書のご提示がない場合 2, 保証書にお買い上げ年月日、お客様名、販売店名の記入がない場合、または字句を書き換えられた場合 3, 使用者側での輸送、移動時の落下などお取り扱いが適当でないために生じた故障、損傷の場合 4, 説明書に記載の使用方法及び注意に反するお取り扱い、または不良な修理や改造による故障、損傷 5, 火災や天災、異常電圧など、外部に要因がある場合

# SmartRabbit

**molten**  
For the real game

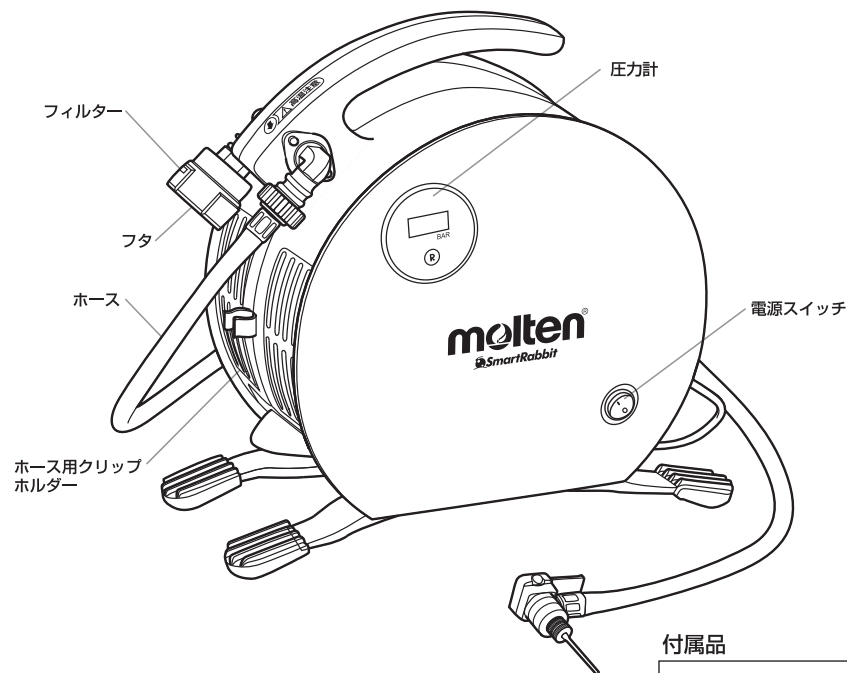
## スマートラビット 取扱説明書

品番 MCSR

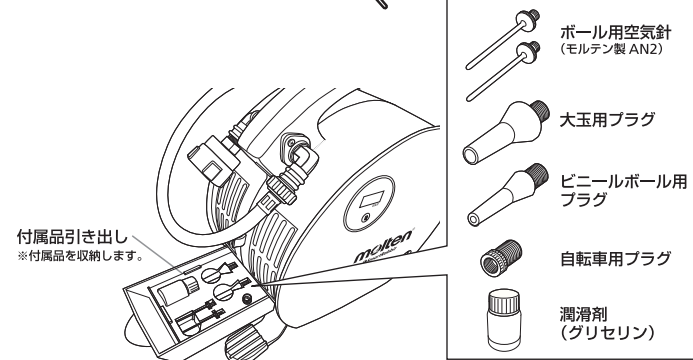
ご使用前に、この取扱説明書をよくお読みの上、正しくお使いください。この取扱説明書はお使いになる方がいつでも見られる所に保管し、必要なときにお読みください。

### 各部の名称

梱包内容 本体、付属品、取扱説明書



### 付属品



付属品引き出し  
※付属品を収納します。

## 安全上のご注意 必ずお守りください。

### 警告 指示を無視して誤った取り扱いをすると、人が死亡、または重傷を負う可能性が想定される事項

■ 分解や改造をしないでください。



発火や異常動作を起こし、ケガの原因となります。修理は販売店にご相談ください。

■ 屋外やプールサイドなど、水のかかる恐れのある場所で使用しないでください。



ショート、感電の原因となります。

■ 電源プラグについたほこりは、拭き取ってください。



火災の原因となります。



■ 定格15A以上のコンセントを、単独で使ってください。



たこ足配線をすると、コンセント部が異常過熱して、発火の原因となります。



### 注意 指示を無視して誤った取り扱いをすると、人が障害を負う可能性、または物的損害のみが発生する可能性が想定される事項

■ 製品の隙間に金属物、異物を入れないでください。



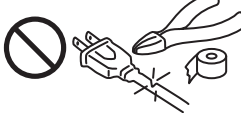
感電や異常動作を起こし、ケガの原因となります。

■ 電源コードや電源プラグが傷んだり、コンセントの差し込みが緩いときは使わないでください。



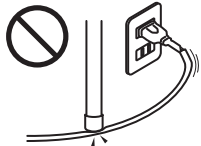
感電やショートを起こし、発火の原因となります。

■ 電源コードやケーブルを傷つけたり、自分で接続補修をしないでください。



火災の原因となります。

■ 電源コードやケーブルを無理に曲げたり、踏んだり、引っ張ったりしないでください。



火災、感電の原因となります。

■ 電源プラグを抜くときは、必ずプラグを持って抜いてください。



感電やショートを起こし、発火の原因となります。



■ 使用時以外は、電源プラグをコンセントから抜いてください。



絶縁劣化による感電、漏電や火災の原因となります。

■ 交流100V以外は使わないでください。



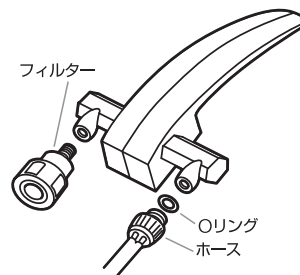
火災の原因となります。



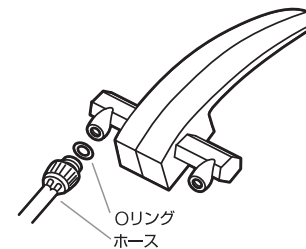
## ご使用方法

- 1, 電源プラグをコンセント (AC100V 50/60Hz) に差し込んでください。
- 2, 圧力計の“R”スイッチを押してください。0点調整が行われます。
- 3, 空気を入れる場合と空気を抜く場合でホース、フィルターの取り付け位置が異なります。下記を参考に適切に取り付けてください。

■ 空気を入れる場合

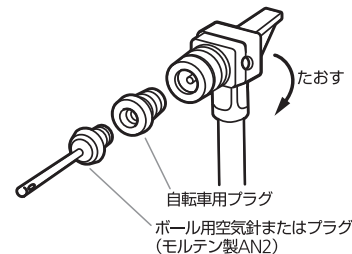


■ 空気を抜く場合

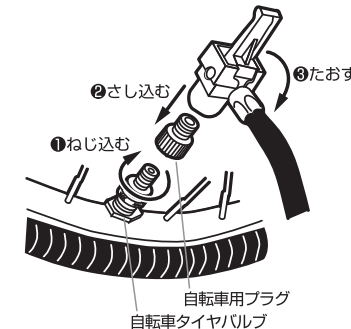


- 4, 使用用途に応じて空気針、プラグをホース先端に固定し、空気注入口に差し込んでください。

■ ボール用空気針



■ 自転車用プラグ



- 5, 電源スイッチをONにしてください。
- 6, 時々コンプレッサーをOFFにして、圧力計で確かめながら、適正な空気圧に合わせてください。\* 圧力計はコンプレッサーを止めてから読んでください。
- 7, 連続運転をする場合は、20分以内にスイッチをOFFにして、運転時間と同じ休止時間をとってから再度スイッチをONにしてください。
- 8, 使用後は、電源スイッチをOFFにしてください。

\* ボールの最適空気圧は、内圧表示 (バルブ付近の印刷) を確認し、その表示にしたがって空気を入れてください。空気を入れすぎると、変形や膨張の原因となります。

空気圧の表示 (OO-OObar/OO-OOhPa) がある場合 → 表示の数値にしたがって空気を入れてください。  
添付のメジャーがある場合 → 必ずメジャーを使用して空気を入れてください。