

Robot[®]

Roomba[®]
Robotdammsugare

i1 / i3 / i4

Handbok

Säkerhetsinformation

Viktig säkerhetsinformation

Den här handboken innehåller information om säkerhetsföreskrifter: RVD-Y1

SPARA ANVISNINGARNA











⚠ VARNING! Du bör alltid vidta vissa grundläggande försiktighetsåtgärder vid användning av elektrisk utrustning, bland annat följande:

LÄS ALLA INSTRUKTIONER

⚠ VARNING! Läs och följ följande säkerhetsföreskrifter innan du installerar, använder och underhåller din robot för att minska risken för personskada eller skada på apparaten.

Apparaten kan användas av barn från åtta års ålder, samt av personer med nedsatt fysisk, sensorisk eller mental förmåga, eller bristfällig erfarenhet och kunskap, om de hålls under uppsikt eller instrueras i säker användning av apparaten och förstår riskerna som hanteringen innebär. Barn ska inte leka med apparaten. Städning och underhåll ska inte utföras av barn utan tillsyn.

⚠ Detta är en säkerhetssymbol. Den varnar om att det föreligger risk för personskador. Följ alla säkerhetsmeddelanden som står efter den här symbolen för att förhindra risker för personskador eller dödsfall.

- | | | | | |
|--|---|---|---|--|
|  Risk för elstötar |  Klass 2-utrustning |  Nominell utström, direktström |  Läs bruksanvisningen |  Allmän återvinningssymbol |
|  Brandrisk |  Endast avsedd för inomhusbruk |  Nominell inström, likström |  Förvaras utom räckhåll för barn |  Nominell inström, växelström |

 Separat strömdosa

VARNING! Varnar för en riskfylld situation som, om den inte förhindras, kan leda till dödsfall eller allvarliga personskador.

VAR FÖRSIKTIG! Varnar för en riskfylld situation som, om den inte förhindras, kan leda till små eller medelsvåra personskador.

OBS! Varnar för en riskfylld situation som, om den inte förhindras, kan leda till materiella skador.

ALLMÄNT



VARNING



- Roboten är ingen leksak. Småbarn och husdjur ska hållas under uppsikt när roboten används.
- Sitt eller stå inte på roboten eller basstationen.
- Använd inte ej godkända laddare. Om du använder en laddare som inte är godkänd kan batteriet bli för varmt, börja ryka, brinna eller explodera.
- Roboten levereras med en nätsladd som är godkänd för regionen och får endast anslutas till vanliga eluttag med växelström. Använd inte någon annan nätsladd. Om du behöver en ny nätsladd kontaktar du kundtjänst, så att de kan hjälpa dig att få tag på en som är anpassad till elnätet i ditt land.
- Öppna inte roboten eller basstationen. Det finns inga delar som användaren själv kan underhålla. Överlåt sådan service till en kvalificerad reparatör.
- Risk för elstötar. Använd endast produkten inomhus och på en torr plats.
- Ta inte i robotens handtag eller basstationen med våta händer.
- Förvara och använd roboten enbart i rumstemperatur.
- Om rummet som städas vetter mot en balkong måste en fysisk barriär spärra vägen till balkongen och säkerställa säker användning.
- Rengör kantsensorerna från smuts.



VAR FÖRSIKTIG!



- Använd inte roboten i områden med exponerade eluttag i golvet.
- Om apparaten kör över en sladd och drar den med sig finns det risk för att föremål kan dras ned från bord eller hyllor. Innan apparaten används ska du plocka upp saker som kläder, papper, linor till persienner eller gardiner, elsladdar och alla ömtåliga föremål.
- Tänk på att roboten rör sig av sig själv. Var försiktig när du rör dig i området där roboten arbetar, så att du inte råkar trampa på den.
- Använd inte apparaten för att städa upp vassa föremål, glas eller något som brinner eller ryker.

OBS!

- Roboten får endast användas på torra golv. Använd inte apparaten till att torka upp något som du har spillt. Se till att roboten och basstationen inte blir våta.
- Ställ inga föremål ovanpå roboten.
- Det är viktigt att laddningskontaktarna hålls rena, annars kan du få problem med att ladda robotens batteri.

BASSTATION



VARNING



- Använd inte en basstation vars kabel eller kontakt är skadad, utan byt ut den.
- Koppla alltid ifrån roboten från basstationen innan du rengör eller underhåller den.
- Ladda roboten endast med originalnättaggregatet. Originalnättaggregatet levererar säker extra låg spänning enligt märkningen på roboten, vilket krävs för säker användning.

- Minska risken för att roboten kör nedför en trappa genom att alltid se till att basstationen är placerad minst 1,2 meter från trappor.

OBS!

- Produkten får inte användas med någon typ av spänningsomvandlare. Om en spänningsomvandlare används gäller inte garantin.
- Om du bor i ett område där det är vanligt med åska bör du använda ett extra överspänningskydd. Robotens basstation bör skyddas med ett överspänningskydd i händelse av åska.

BATTERI



VARNING!



- Får ej öppnas, krossas, värmas till över 80 °C: eller brännas. Följ tillverkarens anvisningar.
- Kortslut inte batteriet genom att hålla metallföremål mot batterikontakterna eller doppa det i vätska. Utsätt inte batterier för mekanisk chock.
- Kontrollera regelbundet att det inte finns tecken på skador eller läckage på batteriet. Ladda inte batteriet om det är skadat eller läcker, och var försiktig så att vätskan inte hamnar på huden eller i ögonen. Om vätska har hamnat på huden/i ögonen ska området som utsatts för vätska sköljas med rikligt med vatten. Uppsök sedan sjukvård direkt. Lägg batteriet i en förseglad plastpåse och kassera eller återvinn det på ett säkert sätt enligt lokala återvinningsföreskrifter eller lämna in det till ett lokalt auktoriserat servicecenter iRobot för återvinning eller kassering.
- Litiumjonbatterier och produkter som innehåller sådana får endast transporteras enligt strikta regelverk. Om du behöver transportera den här produkten (med batteriet isatt) för underhåll, på en resa eller av något annat skäl MÅSTE du följa avsnittet Felsökning i handboken eller kontakta kundtjänst för att få transportanvisningar.



VAR FÖRSIKTIG!



- Ha alltid barn under uppsikt om de använder batterier. Uppsök genast sjukvård om någon har svält ett knappbatteri eller vanligt batteri.

OBS!

- Batteripaketet måste tas ur roboten före återvinning eller kassering.
- För bästa möjliga resultat ska du enbart använda det iRobot®-litiumjonbatteri som medföljer roboten.
- Använd inte batterier som inte är uppladdningsbara. Använd bara det uppladdningsbara batteriet som medföljer produkten. Om du behöver ett nytt batteri köper du ett likadant iRobot batteri eller kontaktar iRobot kundtjänst för att få tag i ett likvärdigt.
- Ladda alltid batteriet och ta bort det från roboten och tillbehören innan de ska förvaras under en längre tid.



Batterier märkta med den här symbolen får inte kastas med osorterat hushållsavfall. Du som slutanvändare ansvarar för att apparatens förbrukade batteri kasseras eller återvinns på ett miljövänligt sätt enligt följande:

- (1) återlämna den till den distributör/återförsäljare som du köpte produkten av, eller
- (2) kassera den enligt gällande avfallshanteringsregler.

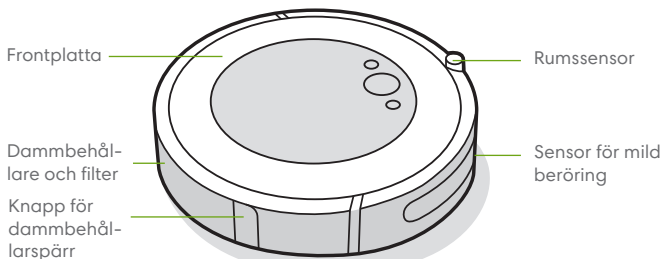
Separat insamling och återvinning av förbrukade batterier vid kassering av en produkt bidrar till att spara på jordens resurser samt säkerställer en miljövänlig och hälsosäker återvinning. Kontakta den lokala avfallshanteringen eller återförsäljaren som du köpte produkten av för att få mer information. Om förbrukade batterier inte tas om hand på ett korrekt sätt kan det medföra skador på miljön och människors hälsa på grund av de farliga ämnen som finns i batterier och ackumulatörer.

Mer information om de effekter vissa problematiska ämnen från kasserade batterier kan orsaka finns här:

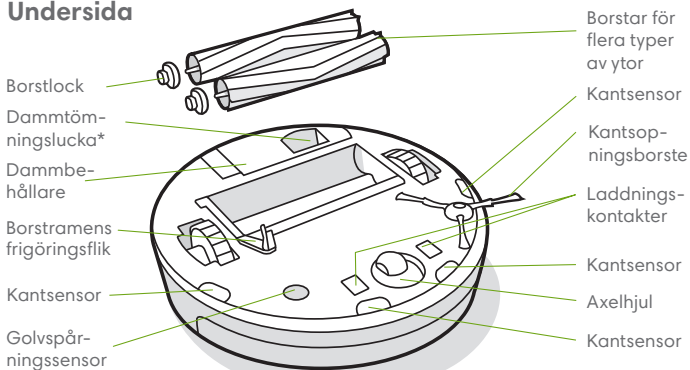
<http://ec.europa.eu/environment/waste/batteries/>

Om din Roomba® robotdammsugare

Ovansida

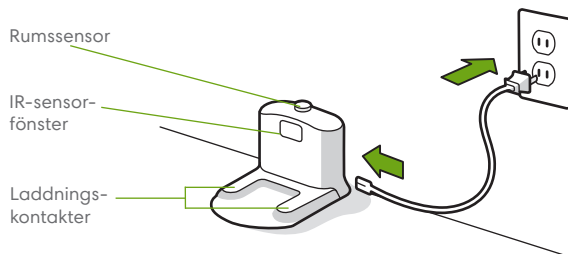


Undersida

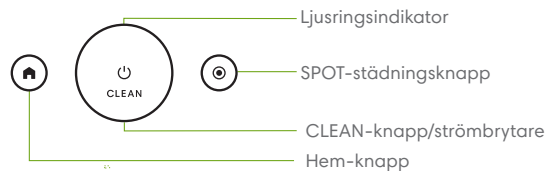


*Endast utvalda modeller

Home Base-laddningsstation

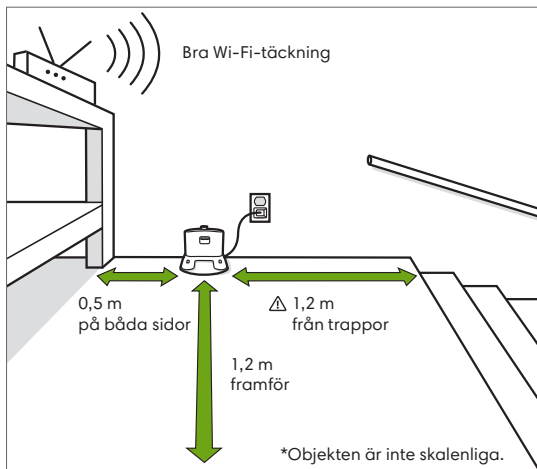


Knappar och indikatorer



Använda din Roomba®-robotdammsugare

Placering av Home Base-laddningsstationen



⚠ WARNING! För att förhindra att roboten kör nedför en trappa när den lämnar eller återvänder till basstationen ska du se till att basstationen är placerad minst 1,2 meter från trappor.

Hämta iRobot Home-appen och anslut till Wi-Fi®

- Följ anvisningarna steg för steg för att installera din Roomba.
- Ställ in ett automatiskt städschema och ange städinställningarna.
- Tips och trick och svar på vanliga frågor.



Laddning




Vit ljusring vid laddning

Stadigt vitt ljus: fulladdad

Blinkande vitt ljus: laddning

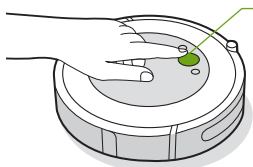
Blinkande rött ljus: laddning/låg

- Ställ roboten på basstationen så att batteriet aktiveras.
 - Obs!** Roboten är delvis laddad när den levereras, men vi rekommenderar att du laddar roboten i 3 timmar innan du påbörjar det första fullständiga städjobbet.
- Om roboten behöver laddas under städningen återvänder den till basstationen. När den är fullständigt laddad återgår den till städningen där den slutade.
- Roboten drar alltid lite ström, även när den står på basstationen. Om du vill kan du försätta roboten i ett tillstånd där den förbrukar ännu mindre energi när den inte används. Anvisningar och mer information om detta standbyläge med lägre effekt finns i iRobot Home-appen.
- Vid långtidsförvaring kan du stänga av roboten genom att ta bort den från basstationen och trycka på  i 10 sekunder. Förvara sedan roboten på en sval och torr plats.

Städning





Ta bort kringspridda föremål från golvet före städningen. Använd roboten ofta, så att smuts inte hinner ansamlas på golvet.



Tryck bara på CLEAN

Tryck för att starta/pausa/återgå

Tryck i 3 sekunder för att avbryta ett jobb

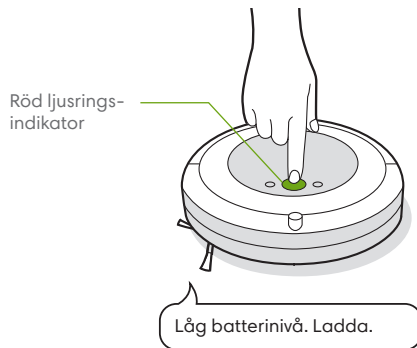
- Roboten undersöker och städar ditt hem automatiskt. I slutet av städjobbet eller när den behöver laddas, återvänder roboten till basstationen.
- Tryck på  för att skicka tillbaka roboten till basstationen. En blå ljusrings indikatorer att roboten letar efter basstationen.
- Om roboten upptäcker ett särskilt smutsigt område kommer den att övergå till Dirt Detect™-läge och röra sig över området flera gånger tills den känner av att området har städats ordentligt. Ljusringsindikatorn kommer att blinka med blått ljus.
- Tryck på  för att SPOT-städa ett särskilt område. Roboten städar området genom att röra sig utåt i ett spiralmönster ungefär 1 meter och sedan i ett spiralmönster inåt till den ursprungliga platsen. Ljusringsindikatorn kommer att visa en blå spiral.



När roboten känner att dammbehållaren behöver tömmas kommer ljusringsindikatorn lysa rött i en svepande rörelse bakåt.

Felsökning


- Roboten indikerar att något är fel genom att avge en larmsignal och ändra ljusringsindikatorn till rött. Tryck på CLEAN för mer information. Mer detaljerad hjälp och instruktionsfilmer finns i iRobot Home-appen.




- Om du är osäker på om roboten är klar eller har pausat, använd iRobot Home-appen för att kontrollera statusen.

Batterisäkerhet och transport

För bästa möjliga resultat ska du enbart använda det iRobot®-litiumjonbatteri som medföljer roboten.

 **WARNING!** Litiumjonbatterier och produkter som innehåller sådana får inte transporteras hur som helst. Om du behöver transportera den här produkten för underhåll, på en resa eller av något annat skäl MÅSTE du följa nedanstående transportanvisningar.

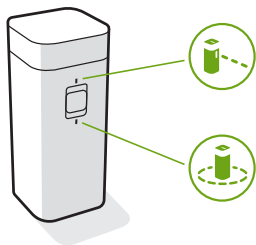
- Batteriet MÅSTE vara avstängt före transport.
- Stäng av batteriet genom att ta bort roboten från basstationen och trycka på  i 10 sekunder. Alla indikatorer kommer då att slockna.
- Förpacka roboten omsorgsfullt före transport.
- Om du behöver hjälp, kontakta kundtjänst eller besök global.irobot.com.

Tillbehör

Virtual Wall®-barriär* med två lägen

Obs! Placera minst 2,5 meter från basstationen för bästa resultat.

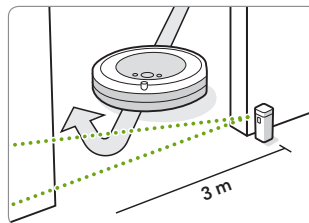
Använd Virtual Wall®-barriär med två lägen för att begränsa roboten till områden som ska städas – och hålla den borta från övriga områden. Den skapar då en osynlig barriär som bara roboten kan se. Mellan rengöringscyklerna kan du låta apparaten stå kvar på golvet.



*Virtual Wall med två lägen ingår endast i utvalda modeller

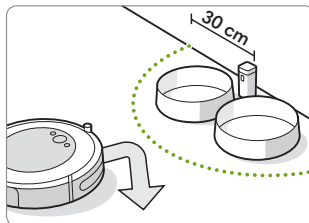
Välj det läge som passar dina behov bäst:

Virtual Wall®-läge: När omkopplaren befinner sig i Virtual Wall®-läget (👤) bildar enheten en linjär barriär för att blockera öppningar på upp till 3 meter.



Obs! Barriären blir bredare längre bort från enheten (se bild).

Haloläge: Skjut omkopplaren till haloläget (👤) för att skapa en cirkelrund barriär. Avgränsningen används för att förhindra att roboten rengör områden som du vill skydda, till exempel en matskål eller vas, eller golvet under ett skrivbord. Halobarriären når ungefär 30 centimeter från enhetens mittpunkt.



Obs! Batterierna håller i ca 8-10 månader vid normal användning. Om du inte tänker använda Virtual Wall®-barriären under en längre tid bör du stänga av den eller välja läget i mitten.

Skötsel och underhåll

Anvisningar för skötsel och underhåll

För att roboten hela tiden ska ge bästa resultat behöver du utföra det underhåll som beskrivs på följande sidor.

Du hittar fler instruktionsfilmer i iRobot Home-appen. Om du märker att roboten inte städar upp lika mycket smuts från golvet som vanligt ska du tömma dammbehållaren, rengöra borstarna och rengöra eller byta filtret vid behov.

Komponent	Underhållsintervall	Bytesintervall*
Dammbehållare	Tvätta ur dammbehållaren vid behov.	
Filter	Rengör en gång i veckan (två gånger om du har husdjur). Tvätta inte.	Varannan månad
Sensor för full dammbehållare	Rengör varannan vecka	
Framaxelhjul	Rengör varannan vecka	En gång om året
Kantsopningsborste och borstar för flera typer av ytor	Rengör en gång i månaden (två gånger om du har husdjur)	En gång om året
Sensorer och laddningskontakter	Rengör en gång i månaden	

Obs! iRobot tillverkar diverse reservdelar och maskindelar. Kontakta iRobot kundtjänst om du tror att du behöver en reservdel.

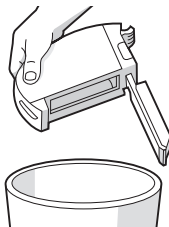
*Tiden tills det är dags för byte varierar. Byt ut delar som är synbart slitna.

Tömma dammbehållaren

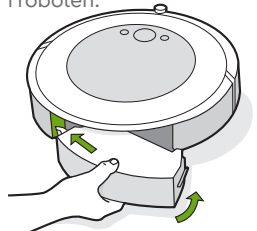
- 1 Tryck på knappen för dammbehållarspärren för att ta loss dammbehållaren.



- 2 Öppna luckan till dammbehållaren för att tömma behållaren.

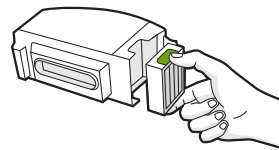


- 3 Sätt tillbaka dammbehållaren i roboten.



Rengöra filtret

- 1 Ta bort dammbehållaren. Ta ur filtret genom att ta tag i båda ändarna och dra utåt.



- 2 Skaka av smuts genom att knacka filtret mot sophinken.

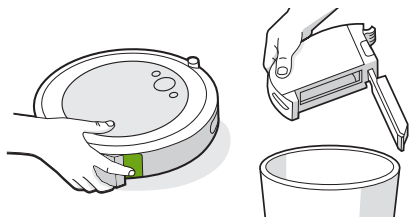


- 3 Sätt in filtret igen med de räfflade spärrarna vända utåt. Sätt tillbaka dammbehållaren i roboten.

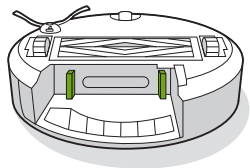
***Viktigt!** Roboten kan inte köras om filtret är felaktigt isatt. Byt ut filtret varannan månad.

Rengöra sensorerna för full dammbehållare

- 1 Ta ur och töm dammbehållaren.



- 2 Torka av de inre sensorerna med en ren, torr trasa.

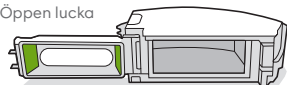


- 3 Torka av luckan till dammbehållaren med en ren, torr trasa.


Stängd lucka



Öppen lucka

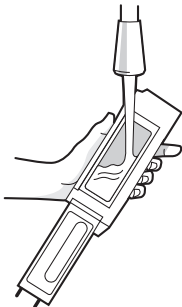



Diska dammbehållaren

-  **Viktig!** Tvätta aldrig filtret. Ta bort filtret innan du tvättar dammbehållaren.

- 1 Lossa dammbehållaren, ta bort filtret och öppna dammbehållarens lucka.

- 2 Diska dammbehållaren i varmt vatten.

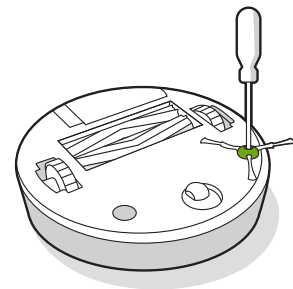


-  **Obs!** Dammbehållaren kan inte diskas i diskmaskin.

- 3 Se till att dammbehållaren är helt torr. Sätt tillbaka filtret och sätt därefter i dammbehållaren i roboten.

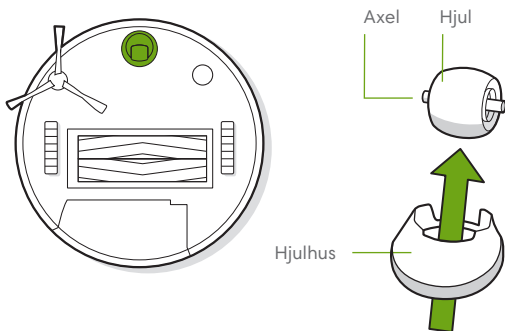
Rengöra kantsopningsborsten

- 1 Skruva ur skruven som håller kantsopningsborsten på plats med hjälp av en liten skruvmejsel.
- 2 Dra för att avlägsna kantsopningsborsten. Avlägsna hår och/eller skräp och sätt sedan tillbaka borsten.



Rengöra framaxelhjulet

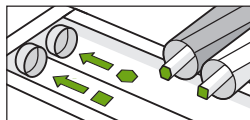
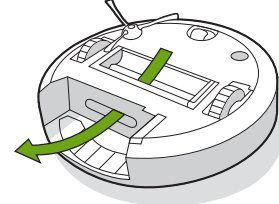
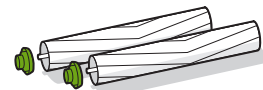
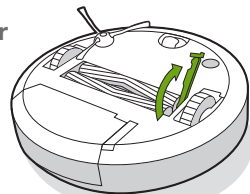
- 1 Lossa framhjulsmodulem från roboten genom att dra i den med ett fast grepp.
- 2 Lossa hjulet från hjulhuset genom att dra i den med ett fast grepp (se bild nedan).
- 3 Ta bort eventuellt skräp inuti hjulurtaget.
- 4 Sätt tillbaka alla delar när du är klar. Se till att hjulet sätts tillbaka på plats med ett klick.



*** Viktigt!** Om framhjulet sätts igen av hår och skräp kan golven skadas. Om hjulet inte snurrar fritt efter rengöring, kontakta kundtjänst.

Rengöra borstarna för flera typer av ytor

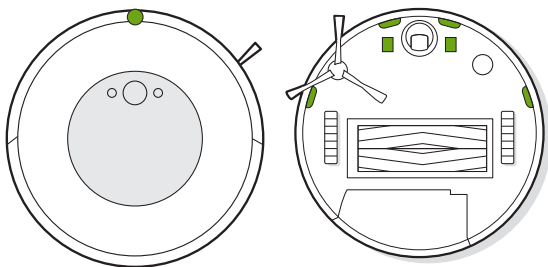
- 1 Nyp ihop borstramens frigöringsflik, lyft upp fliken och ta bort allt som sitter i vägen.
- 2 Ta bort borstarna från roboten. Ta bort borstlocken från borstarnas ändar. Ta bort eventuellt hår och skräp som har samlats under locken. Sätt tillbaka borstlocken.
- 3 Ta bort eventuellt hår och skräp från de kvadratiska och hexagonala tapparna på den andra sidan av borstarna.
- 4 Ta bort dammbehållaren från roboten och rensa dammsugningsgången från eventuellt skräp.




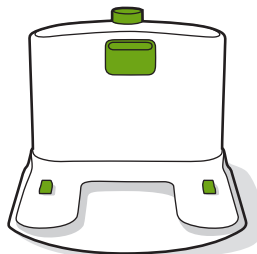
- 5 Sätt tillbaka borstarna i roboten. Matcha borsttapparnas form med formen på borstikonerna i städhuvudsmodulen.

Rengöra sensorerna och laddningskontakterna

- 1 Torka av sensorer och laddningskontakter med en ren och torr trasa. Du kan även använda en duk med melaninskum för att ta bort ansamlad skräp på robotens och basstationens laddningskontakter.



-  **Viktigt!** Spreja inte rengöringslösning eller vatten på sensorerna eller sensoröppningarna.



iRobot kundtjänst

USA och Kanada

Om du har frågor eller synpunkter på Roomba®-robotdammsugaren ska du kontakta iRobot innan du kontaktar din återförsäljare.

Du kan börja med att besöka global.irobot.com, där du hittar tips, svar på vanliga frågor och information om tillbehör. Den här informationen finns även i iRobot Home-appen. Om du trots detta behöver hjälp kan du ringa vår kundtjänst på **+1 877 855-8593**.

Öppettider för iRobot kundtjänst i USA

- Måndag till fredag 9:00–21:00 EST
- Lördag och söndag 9:00–18:00 EST

Utanför USA och Kanada

Gå in på global.irobot.com för att:

- Läsa mer om iRobot i ditt land.
- Få tips och råd om hur du får Roomba®-robotdammsugaren att städa bättre
- Få svar på frågor.
- Kontakta din lokala kundtjänst.

Juridisk information

CE Härmed försäkras iRobot Corporation att denna robotdammsugare av modell RVD-Y1 överensstämmer med EU:s direktiv för radioutrustning RED 2014/53/EU. En fullständig EU-försäkran om överensstämmelse finns på följande webbadress: www.irobot.com/överensstammelse.

En lista med särskilt farliga kemiska ämnen enligt EU-förordning EU 1907/2006 finns här: www.irobot.com/överensstammelse.

Denna robotdammsugare, modell RVD-Y1, innehåller Sundial-radiomodulen: AXC-Y1. Den här robotdammsugaren, modell RVD-Y1, använder WLAN 2,4 GHz-bandet.

Frekvensbandet 2,4 GHz är begränsat till att fungera mellan 2 412–2 472 MHz och har en maximal EIRP på 19,1 dBm (81,28 mW) vid 2 442 MHz.



Produkter märkta med den här symbolen får inte kastas med osorterat hushållsavfall. Du som slutanvändare ansvarar för att uttjänt apparatur kasseras eller återvinns på ett miljövänligt sätt enligt följande:

- (1) återlämna till den distributör/återförsäljare som du köpte produkten av, eller
- (2) kassera enligt gällande avfallshanteringsregler.

Kassering eller återvinning av produkten på ett korrekt sätt bidrar till att hushålla med naturens resurser och förhindrar eventuella negativa effekter som avfallet annars kan ha på människors hälsa och på miljön. Kontakta kommunen eller närmaste återvinningsanläggning för mer information. Felaktig kassering av produkten kan medföra böter, enligt gällande nationell lagstiftning. Mer information hittar du här: http://ec.europa.eu/environment/waste/weee/index_en.htm

Återvinn din uttjänta iRobot-produkt på ett ansvarsfullt sätt enligt lokala föreskrifter. Nedan finns en lista med de WEEE-återvinningsorganisationer som anlitas av iRobot vid tidpunkten för försäljningen av produkten.

Plats	Organisation	URL
Österrike	UFH	http://www.elektro-ade.at/elektrogeraete-sammeln/liste-der-sammelstoesterreich/
Belgien	Recupel	https://www.recupel.be/en/where-to-go/?searchcollectionPoints=&categories=1%2C2%2C3%2C4#
Tyskland	Zentek	https://www.ear-system.de/ear-verzeichnis/sammel-und-ruecknahmestback
Danmark	Elretul	https://www.dpa-system.dk/DPAApplications/DPADB.aspx?wf=CollectionPointSearch.as
Spanien	Ecotic	https://punto-limpio.info/
Frankrike	Eco-systemes	https://www.eco-systemes.fr/france
Irland	WEEE Ireland	http://www.weeeireland.ie/household-recycling/where-can-i-recycle/
Nederländerna	Wecycle	https://www.watismijnapparaatwaard.nl/
Sverige	EI-Kretsen	https://www.sopor.nu/sortera-atervinn/
Storbritannien	Repic	http://www.responsible-recycling.co.uk/contact-us/find-your-local-recy

Tillverkarens adress

iRobot Corporation, 8 Crosby Drive Bedford MA 01730, USA

iRobot

©2021 iRobot Corporation, 8 Crosby Drive, Bedford, MA 01730 USA. Med ensamrätt. iRobot, Roomba, iAdapt och Virtual Wall är registrerade varumärken tillhörande iRobot Corporation. Home Base och Dirt Detect är registrerade varumärken tillhörande iRobot Corporation. Wi-Fi och Wi-Fi-logotypen är registrerade varumärken tillhörande Wi-Fi Alliance.

WC#: 4776870 v1



iRobot®

Roomba®

Clean Base™ automattömning

För Roomba® i-seriens robotdammsugare

Handbok

Säkerhetsinformation

Viktig säkerhetsinformation

Denna handbok innehåller information om säkerhetsföreskrifter: ADE-N2.

SPARA INSTRUKTIONERNA

⚠ VARNING! Du bör alltid vidta vissa grundläggande försiktighetsåtgärder vid användning av elektrisk utrustning, bland annat följande:

INNAN DU ANVÄNDER APPARATEN LÄS ALLA INSTRUKTIONER. ENBART FÖR HUSHÅLLSBRUK.

⚠ VARNING! Läs och följ följande säkerhetsföreskrifter innan du installerar, använder och underhåller din robot för att minska risken för personskada eller skada på apparaten.

Apparaten kan användas av barn från åtta års ålder, samt av personer med nedsatt fysisk, sensorisk eller mental förmåga, eller bristfällig erfarenhet och kunskap, om de hålls under uppsikt eller instrueras i säker användning av apparaten och förstår riskerna som hanteringen innebär. Barn ska inte leka med apparaten. Städning och underhåll ska inte utföras av barn utan tillsyn.

⚠ Detta är en säkerhetssymbol. Den uppmärksammar dig på eventuella risker för fysisk skada. Följ alltid säkerhetsanvisningar som markerats med denna symbol för att undvika personskador och dödsfall.

⚡ Risk för elstötar

□ Klass 2-utrustning

⇒ Nominell utström, direktström

📖 Läs bruksanvisningen före användning

♻ Allmän återvinningssymbol

🔥 Brandrisk

🏠 Endast avsedd för inomhusbruk

⇒ Nominell inström, direktström

⇒ Nominell inström, växelström

🚫 Förvaras utom räckhåll för barn

🔌 Separat strömdosa

WARNING! Varnar för en riskfylld situation som, om den inte undviks, kan leda till dödsfall eller allvarliga personskador.

VAR FÖRSIKTIG! Varnar för en riskfylld situation som, om den inte undviks, kan leda till mindre eller medelsvåra personskador.

OBS! Varnar för en riskfylld situation som, om den inte undviks, kan leda till materiella skador.

ALLMÄNT



VARNING



- Denna produkt är ingen leksak. Småbarn och husdjur ska hållas under uppsikt när produkten används.
- Sitt eller stå inte på denna produkt.
- Produkten levereras med en nätsladd som är godkänd för regionen och får endast anslutas till vanliga eluttag med växelström. Använd inte någon annan nätsladd. Om du behöver en ny nätsladd kontakter du kundtjänst, så att de kan hjälpa dig att få tag på en som är anpassad till elnätet i ditt land.
- Plocka inte isär och öppna inte automatömningsenheten om du inte får instruktioner om att göra det. Det finns inga delar som användaren själv kan serva. Överlåt sådan service till en kvalificerad reparatör.
- Risk för elstötar. Använd endast produkten inomhus och på torr plats.
- Hantera aldrig denna produkt med våta händer.
- Förvara och använd produkten enbart i rumstemperatur.

AUTOMATTÖMNING



VARNING



- Dra ur sladden innan du rengör automatömningsenheten för att undvika elektriska stötar.

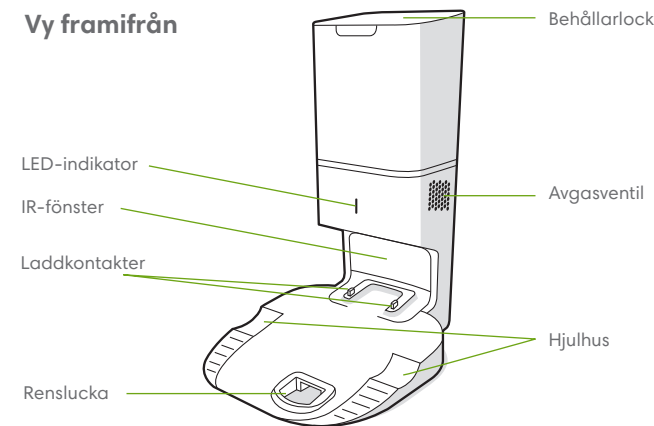
- Undvik att hälla vätska på apparaten eller att doppa den i vatten.
- Använd inte apparaten utomhus eller på våta ytor.
- Apparaten är ingen leksak. Barn som använder eller vistas i närheten av apparaten bör hållas under uppsikt.
- Följ handbokens anvisningar noga när du använder apparaten.
- Använd inte apparaten om dess kabel eller kontakt är skadad. Om apparaten inte fungerar som den ska, har tappats i golvet, glömts utomhus eller hamnat i vatten bör den returneras till närmaste servicecenter.
- Hantera inte kontakten eller apparaten med våta händer.
- Stoppa inte in saker i apparatens öppningar. Se till att inga öppningar är blockerade när du använder apparaten; se till att den är fri från damm, hår och annat som kan reducera luftflödet.
- För att undvika faror orsakade av oavsiktlig återställning av värmesäkring bör denna apparat inte användas med någon extern avstängningsknapp, exempelvis en timer, eller kopplas till en krets som stängs av och på av en sådan.
- Håll den automatiska dammtömningspåsen och nätsladden borta från heta ytor.

OBS!

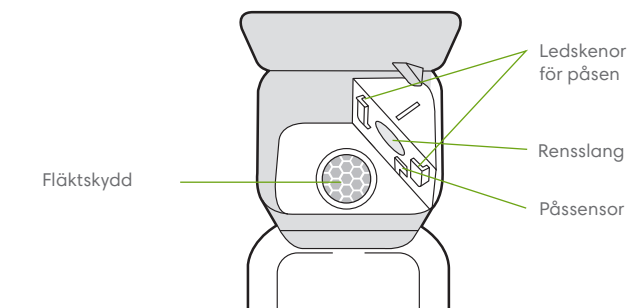
- Produkten får inte användas med någon typ av spänningsomvandlare. Användning av spänningsomvandlare gör garantin ogiltig.
- Om du bor i ett område där det är vanligt med åska bör du använda överspänningsskydd. Automatömningsenheten bör skyddas med överspänningsskydd i händelse av åska.
- Använd inte apparaten utan dammpåse och/eller filter.
- För att apparaten ska fortsätta fungera på bästa sätt placera aldrig främmande föremål inuti och kontrollera regelbundet att den inte sätts igen av skräp.
- Koppla alltid bort roboten från automatömningsenheten innan du rengör eller underhåller den.

Information om Clean Base™ automatömning

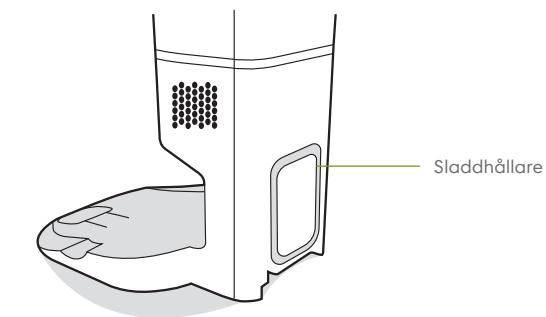
Vy framifrån



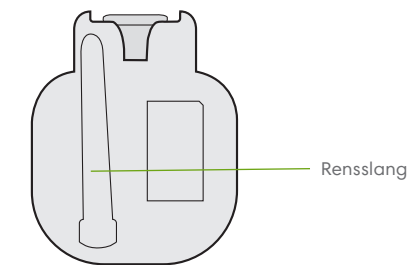
Ovansida



Vy bakifrån

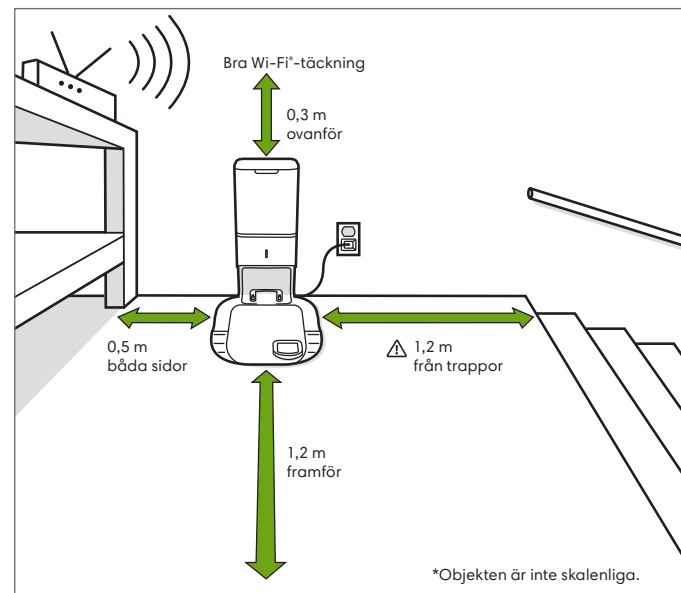


Undersida



Använda Clean Base™ automattömning

Placering av Clean Base™ automattömning



⚠ VARNING! Minska risken för att roboten kör nedför en trappa genom att se till att laddningsstationen är placerad minst 1,2 meter från trappor.

Information om automattömningsenheten

Under städningen kommer roboten automatiskt att återvända till automattömningsenheten vid behov, för att tömma dammbehållaren och ladda batteriet.

Automattömningsenhetens LED-indikator börjar lysa stadigt rött när en ny påse behövs. Om det blivit stopp kommer automattömningsenheten göra upprepade försök att rensa proppen.

Obs! Om du placerar roboten på automattömningsenheten för hand kommer den inte tömmas automatiskt. Använd då iRobot HOME-appen eller knappen på roboten för att tömma dammbehållaren manuellt.

Skötsel och underhåll

Instruktioner för skötsel och underhåll

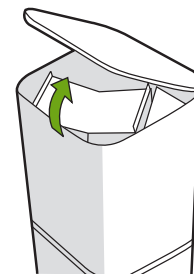
För att automattömningen hela tiden ska ge bästa resultat måste följande underhåll utföras:

Dockningsdel	Period	Utbytesperiod
Påsar	-	Påsen måste bytas när LED-indikatorn/appen indikerar detta
Laddkontakter IR-fönster	En gång i månaden	-
Fläktskydd inuti behållaren	En gång i månaden (ta bort skräp från fläktskyddet)	-

Obs! iRobot tillverkar diverse reservdelar och maskindelar. Kontakta Kundtjänst iRobot om du tror att du behöver en reservdel.

Byta påse

1 Öppna genom att lyfta upp behållarens lock.



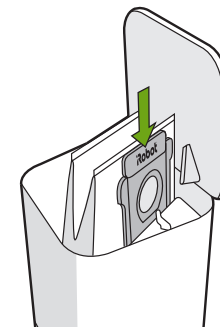
2 Dra plastbrickan uppåt för att avlägsna påsen från behållaren.

Obs! Detta förseglar påsen så att damm och skräp inte läcker ut.



3 Släng den använda påsen.

4 Sätt i en ny påse genom att skjuta in plastbrickan i styrskenorna



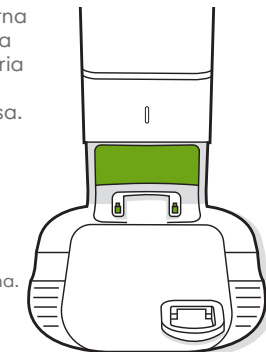
5 Tryck ner locket för att säkerställa att det är helt stängt.

Obs! För att roboten och automattömningen ska fortsätta att fungera på bästa sätt måste robotens filter rengöras och/eller bytas vid behov.

Rengöra IR-fönstret och laddkontakterna

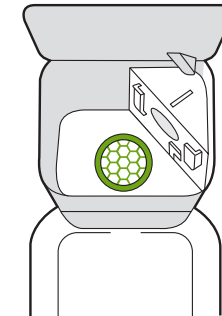
Kontrollera sensorerna och laddkontakterna och se till att de är fria från skräp. Torka av med en ren, torr trasa.

Obs! Spreja inte rengöringslösning direkt på sensorerna eller i sensoröppningarna.




Ta bort skräp från fläktskyddet

Kontrollera om fläktskyddet är täckt med ludd eller skräp och torka rent med en ren och torr trasa.



Felsökning

Automattömningsenheten indikerar om något är fel via en LED-indikator på framsidan av behållaren och via iRobot HOME-appen.

LED-indikator	Vanligt fel	Åtgärda
Fast röd	Påsen är full eller saknas	<ol style="list-style-type: none">1. Ersätt påsen om den är full eller saknas.2. Var noga med att påsen placeras korrekt.3. Om problemet kvarstår, se till att plocka bort allt skräp från öppningen på robotens undersida och automattömningsenheten.
Rött blinkande ljus	Läckage eller stopp i dockans utlopp	<ol style="list-style-type: none">1. Se till att behållarens lock är ordentligt stängt och håller tätt. Tryck på  knappen på roboten för att tömma dammbehållaren manuellt.2. Plocka bort allt skräp från öppningen på robotens undersida och automattömningsenheten.3. Dra ur automattömningsenhetens kontakt ur väggkontakten. Placera den på sidan och kontrollera om det finns skräp i rensslagen. Om det behövs kan du ta loss slangen och rensa bort allt skräp.

Denna produkt har försetts med ett termiskt skydd för att skydda mot skador på grund av överhettning. Om skyddet aktiveras stannar motorn. Om detta händer, koppla ifrån enheten, låt svalna i 30 minuter, ta bort eventuella hinder från evakueringsöppningen och evakueringsröret, och koppla ihop enheten igen.

iRobot Kundtjänst

USA och Kanada

Om du har frågor eller synpunkter på automattömningsenheten, vänligen kontakta iRobot innan du kontaktar din återförsäljare.

Du kan börja med att besöka global.irobot.com, där du hittar tips, svar på vanliga frågor och information om tillbehör. Den här informationen finns även i iRobot HOME-appen. Om du behöver ytterligare hjälp kan du ringa vår kundtjänst på **+1 877 855-8593**.

iRobot Kundtjänsts öppettider

- Måndag till fredag kl. 09:00–21:00 EST
- Lördag och söndag, kl. 09:00–18:00 EST

Utanför USA och Kanada

Gå in på global.irobot.com för att

- Läs mer om iRobot i ditt land
- Få tips och råd om hur du får ut det mesta av din produkt
- Få svar på frågor
- Kontakta ditt lokala supportcenter

Juridisk information



Information om överensstämmelse med EU-direktiven finns på www.irobot.com/compliance.



Produkter märkta med den här symbolen får inte kastas med osorterat hushållsavfall. Du som slutanvändare ansvarar för att uttjänt apparatur kasseras eller återvinns på ett miljövänligt sätt enligt följande:

- (1) återlämna den till den distributör/återförsäljare som du köpte produkten av; eller
- (2) kassera den enligt gällande avfallshanteringsregler.

Kassering eller återvinning av produkten på ett korrekt sätt bidrar till att hushålla med naturens resurser och förhindrar eventuella negativa effekter som avfallet annars kan ha på människors hälsa och på miljön. Kontakta de lokala myndigheterna eller din närmaste sopstation för mer information. Felaktig kassering av dessa produkter kan medföra böter, i enlighet med gällande nationell lagstiftning. Mer information hittar du här: http://ec.europa.eu/environment/waste/wEEE/index_en.htm



©2018 iRobot Corporation, 8 Crosby Drive, Bedford, MA 01730 USA. Med ensamrätt.
iRobot, Roomba, och Virtual Wall är registrerade varumärken tillhörande iRobot Corporation.
HomeBase+ är ett registrerat varumärke tillhörande iRobot Corporation. Wi-Fi och
Wi-Fi®-logotypen är registrerade varumärken tillhörande Wi-Fi Alliance.