

**Robot**<sup>®</sup>

**Braava jet**<sup>®</sup>

Robotgolvmopp

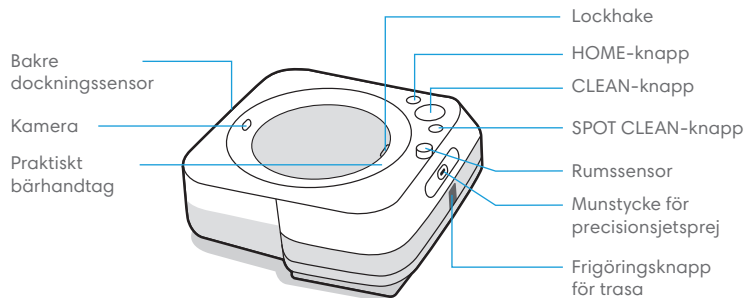
The logo for m6, featuring a blue water drop icon to the left of the lowercase letters 'm6' in a bold, black sans-serif font.

Bruksanvisning

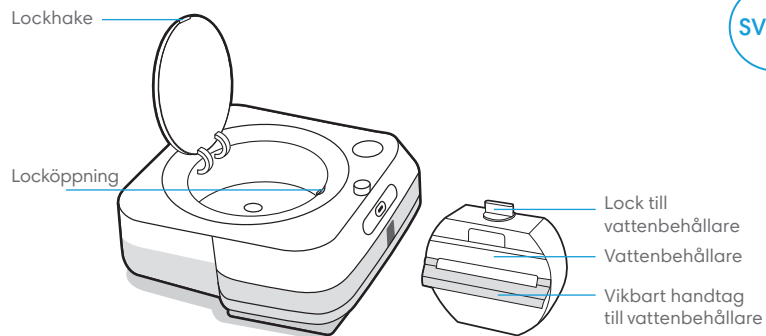


# Om din Braava jet® m6 robotgolvmopp

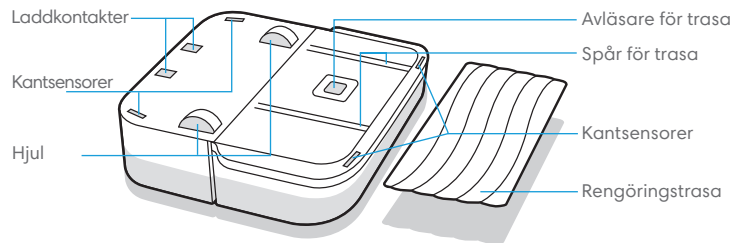
## Ovansida



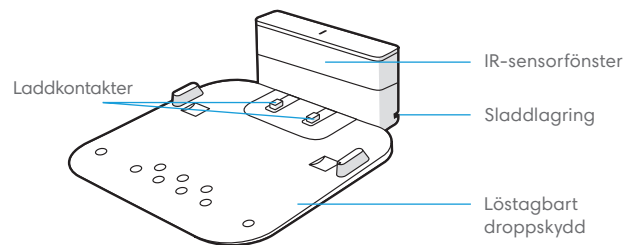
## Komma åt vattenbehållaren



## Undersida



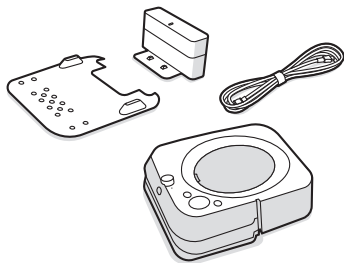
## Home Base-laddningsstation



# Kom i gång

## 1 Gör dig redo

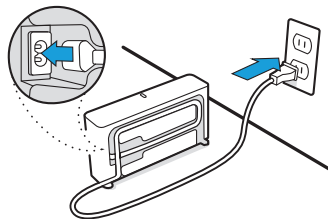
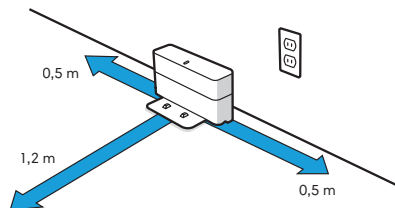
När du vill starta roboten behöver du robot, laddningsstation, droppskydd och nätsladd.



## 2 Ställ laddningsstationen på plats och koppla in den.

Välj ett område nära en väggkontakt och där du har bra Wi-Fi-täckning.

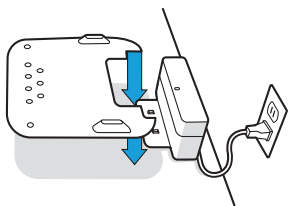
Sätt i nätsladden i laddningsstationen och koppla sedan i kontakten i vägguttaget.



**⚠ VARNING:** Minska risken för att roboten kör nedför en trappa genom att alltid se till att laddningsstationen är placerad minst 1,2 meter från trappor.

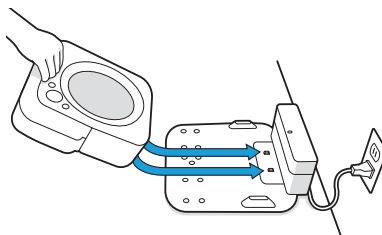
### 3 Sätt på droppskyddet

Placera droppskyddet på framsidan av laddningsstationen.



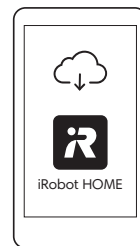
### 4 Väck din robot

Skjut in roboten i laddningsstationens kontakter så att batteriet aktiveras. Ljusringen lyser upp efter några minuter och en ljudsignal anger att roboten är vaken.



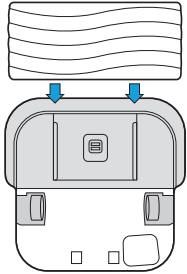
### 5 Anslut och uppdatera

Anslut roboten till iRobot HOME-appen så att du kan fjärrstyra den och hålla robotens programvara uppdaterad.

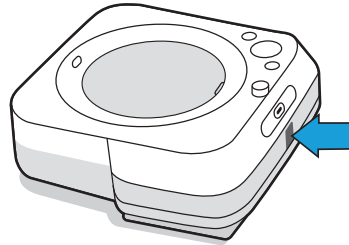


## 6 Sätt fast en rengöringstrasa

Lägg en golvtvätttrasa eller en rengöringstrasa för tordsopning på robotens undersida.



Du tar loss en befintlig rengöringstrasa genom att trycka på knappen på robotens framsida.

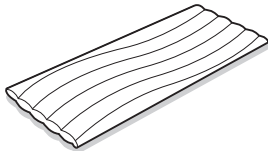


### Typer av rengöringstrasor

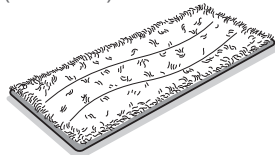


Golvtvätttrasor

Golvtvätttrasa för engångsbruk

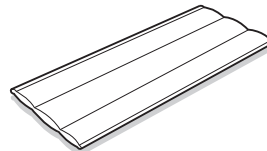


Tvättbar golvtvätttrasa  
(mikrofiber)

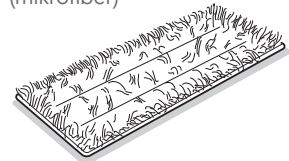


Torrmoppningstrasor

Torrmoppningstrasa för  
engångsbruk

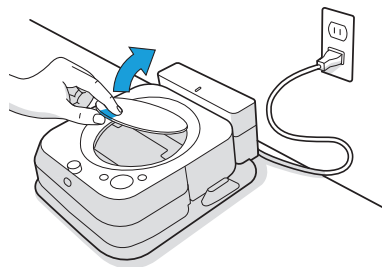


Tvättbar torrmoppningstrasa  
(mikrofiber)

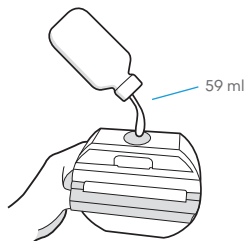


## 7 Fyll vattenbehållaren.

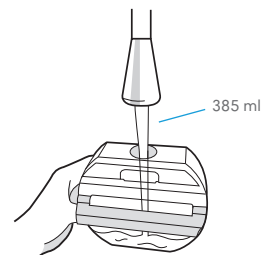
Ta bort vattenbehållaren från roboten.



Häll i Braava jet®-rengöringsmedel för hårda golv (om det används).



Fyll sedan vattenbehållaren helt med vatten.



### Rengöringsmedel

När du goltvättar kan du hälla i Braava jet®-rengöringsmedel för hårda golv i behållaren innan du häller i vatten. Den här produkten är ett koncentrat som passar förseglade och hårda golv.



**Viktigt:** Braava jet®-rengöringsmedel för hårda golv är det enda medlet som är säkert att använda i din robotgolvmopp. Använd inte något annat rengöringsmedel.

**Provstorlek**  
(Medföljer i kartongen)



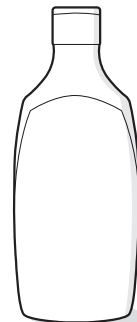
1/2 flaska  
per behållare



**Detaljhandel:**  
Full storlek  
(Säljs separat)



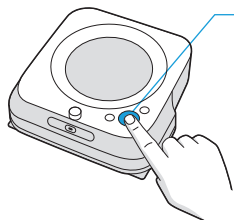
6 fyllda lock  
per behållare



# Använda robotgolvmoppen Braava jet® m6

## Städning

Använd roboten ofta, så att smuts inte hinner ansamlas på golven.






Tryck bara på CLEAN

Tryck för att starta/pausa/återuppta

Håll ner i 3 sekunder för att avbryta ett jobb och ställa roboten i pausläge

Håll ner i 10 sekunder för starta om

- Roboten undersöker och städar ditt hem automatiskt med metodiska rörelser över golvet, med lite överlappning från en täckning till nästa så att varje ställe på golvet rengörs tre gånger. Om du vill ha en snabbare eller djupare rengöring än standardinställningen, eller om du vill justera mängden vatten som sprejas, kan du ändra städinställningarna i iRobot HOME-appen.
  - Roboten återvänder till laddningsstationen vid slutet av städjobbet, när batteriet börjar bli svagt eller när vattenbehållaren behöver påfyllning.
-  **Obs!** Om texten "CLEAN (REN)" blinkar under laddningen är roboten mitt i ett städjobb och kommer automatiskt fortsätta städa där den slutade så snart den har laddat klart.
- Om du vill skicka tillbaka roboten till laddningsstationen trycker du på  (home). En blå ljusring indikerar att roboten letar efter laddningsstationen. Den här funktionen fungerar bara om roboten startade jobbet från laddningsstationen.
  - När roboten känner att vattenbehållaren behöver fyllas på kommer ljusringsindikatorn lysa rött i en svepande rörelse mot lockhaken.

- Rengör mindre områden (1 m<sup>2</sup>) genom att placera roboten i mitten av nederkanten av det område du vill fokusera på. Tryck på  (spot-läge) för att börja städa.

## Tips för optimering av städresultatet

- Roboten fungerar bäst när den används med iRobot HOME-appen.
- För optimal moppningsprestanda rekommenderar vi att du dammsuger först för att ta upp damm och större smutspartiklar innan du kör Braava jet®.
- Roboten fungerar enbart med Braava jet® m-trasor som är speciellt utformade för Braava jet®-robotar i m-serien.
- Använd en ny trasa för varje städjobb och fukta inte trasorna före användning.
- Håll laddningsstationen ansluten och området där den står fri från föremål och andra hinder.
- Använd en Virtual Wall®-barriär med två lägen för att hålla roboten i områden som ska städas och hålla den borta från andra områden. (Söls separat.)
- I iRobot HOME-appen kan du justera städinställningar för att ändra sugkraft, hastighet och täckning.

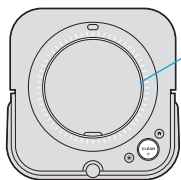


## Laddning

- Skjut in roboten i laddningsstationens kontakter så att batteriet aktiveras.

**Obs!** Roboten är delvis laddad när den levereras, men vi rekommenderar att du laddar roboten i 3 timmar innan du påbörjar det första fullständiga städjobbet.

- Ljusringindikatorn kommer att visa aktuell laddningsstatus. Indikatorn stängs av efter 1 minut för att spara ström, men kan visas igen om du trycker på CLEAN. Du kan också visa detta i iRobot HOME-appen.



Vit ljusring vid laddning

Fast: fulladdad

Blinkar: laddar

- Roboten drar alltid lite ström, även när den står på laddningsstationen. Om du vill kan du försätta roboten i ett tillstånd där den förbrukar ännu mindre energi när den inte används. Anvisningar och mer information om detta standbyläge med lägre effekt finns i iRobot HOME-appen.
- Vid långtidsförvaring kan du stänga av roboten genom att ta bort den från laddningsstationen och hålla ner **home** i 10 sekunder. Förvara roboten på en sval och torr plats.

## Litiumjonbatteri

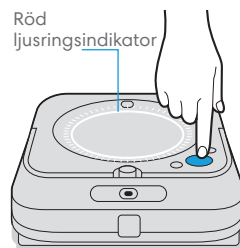
För bästa möjliga resultat ska du enbart använda det iRobot-litiumjonbatteri som medföljer Braava jet® m6.

**⚠ VARNING!** Litiumjonbatterier och produkter som innehåller sådana får endast transporteras enligt strikta regelverk. Om du behöver transportera den här produkten (med batteriet isatt) för underhåll, på en resa eller av något annat skäl **MÅSTE** du följa nedanstående transportanvisningar.

- Roboten **MÅSTE** vara avstängd före transport.
- Stäng av strömmen genom att ta bort roboten från laddningsstationen och hålla ner **home** i 10 sekunder. Alla indikatorer kommer då att slockna.
- Lägg produkten i originalförpackningen.
- Skicka med vägtransport (inte med flyg).
- Om du trots detta behöver hjälp, kontakta kundtjänst.

## Felsökning

- Roboten talar om när något är fel genom att avge en larmsignal och ändra ljusringindikatorn till rött. Tryck på CLEAN för mer information. Mer detaljerad hjälp och videor finns i iRobot HOME-appen.
- Efter 90 minuters inaktivitet borta från laddningsstationen kommer roboten automatiskt att avbryta städjobbet.



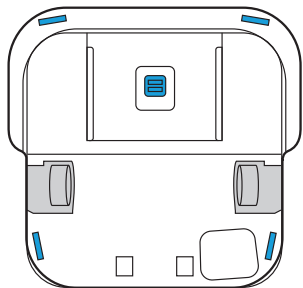
Röd ljusringsindikator

Låg batterinivå. Ladda.

# Skötsel och underhåll

## Rengöring av kantsensorer och trasavläsare

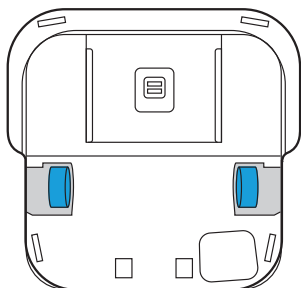
Rengör sensorerna längst ned på roboten med en fuktig trasa.



**\* Viktigt:** Spreja inte rengöringslösning eller vatten på sensorerna eller sensoröppningarna.

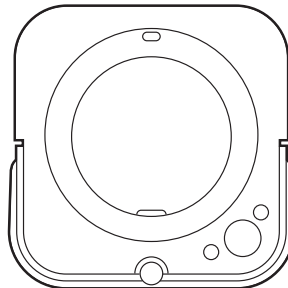
## Rengöring av hjul

Ta bort synligt skräp eller hår som kan ha fastnat runt hjulen.



## Rengöring av robotens utsida

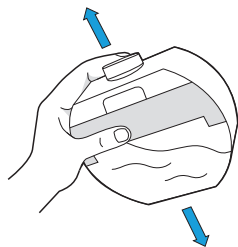
Torka rent med en fuktig trasa.



## Rengöra behållaren

Om det luktar illa från vattenbehållaren

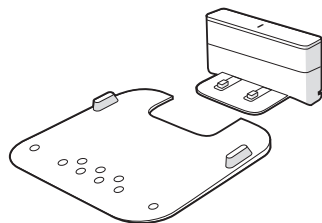
- 1 Ta bort vattenbehållaren från robotgolvmoppen.
- 2 Fyll vattenbehållaren med varmt vatten. Använd inte kokande vatten.
- 3 Stäng locket och skaka behållaren lite lätt.



- 4 Skölj ur vattenbehållaren och upprepa om nödvändigt.


## Rengöra droppskyddet

- 1 Ta bort roboten från laddningsstationen.
- 2 Lyft av droppskyddet från laddningsstationen.



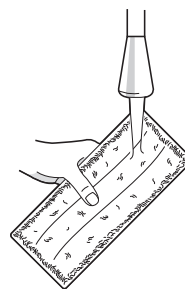
- 3 Torka av droppskyddet med en fuktig trasa eller med varmt vatten i ett tvättställ.
- 4 Torka av droppskyddet noga innan du sätter tillbaka det i laddningsstationen.
- 5 Sätt tillbaka robotgolvmoppen i laddningsstationen.

## Underhåll av tvättbara rengöringstrasor

 **Obs!** Du kan rengöra de tvättbara trasorna på två sätt: för hand eller i en tvättmaskin.

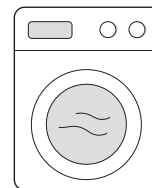
### Handtvätt

Tvätta trasan grundligt med varmt vatten.



### Maskintvätt

Tvätta med ett program med varmt vatten och lufttorka. Torktumla inte. Tvätta inte tillsammans med ömtåliga plagg.



# Kundtjänst för iRobot

## USA och Kanada

Om du har frågor eller synpunkter på Braava jet®-robotgolvmoppen ska du kontakta iRobot innan du kontaktar din återförsäljare.

Du kan börja med att besöka [www.irobot.com](http://www.irobot.com), där du hittar tips, svar på vanliga frågor och information om tillbehör. Den här informationen finns även i iRobot HOME-appen. Om du trots detta behöver hjälp kan du ringa vår kundtjänst på **+1 877 855-8593**.

### iRobot Kundtjänstens öppettider

- Måndag till fredag, 09.00–21.00 östkusttid
- Lördag och söndag, 09.00–18.00 östkusttid

## Utanför USA och Kanada

Besök [www.global.irobot.com](http://www.global.irobot.com) för att:

- Läsa mer om iRobot i ditt land.
- Få tips och råd om hur du får Braava jet®-robotgolvmoppen att stöda bättre.
- Få svar på frågor.
- Kontakta ditt lokala supportcenter.

# Juridisk information

Säkerhetsföreskrift: RMA-Y1



Härmed försäkrar iRobot Corporation att denna radioutrustningsenhet överensstämmer med EU:s direktiv för radioutrustning RED 2014/53/EU samt direktivet för elektrisk och elektronisk utrustning RoHS 2011/65/EU. Den fullständiga EU-försäkran om överensstämmelse finns att läsa på följande webbadress: [www.irobot.com/compliance](http://www.irobot.com/compliance).

Denna enhet innehåller Harpoon-radiomodulen AXE-Y1. Harpoon är en tvåbandsradio som fungerar i frekvensbanden WLAN 2,4 GHz and WLAN 5 GHz.

- 2,4 GHz-bandet är begränsat till användning mellan 2400 MHz och 2483 MHz med en maximal EIRP-utefekt på 17,56 dBm (57 mW) vid 2472 MHz..
- 5 GHz-bandet är begränsat till användning mellan 5150 MHz och 5725 MHz med en maximal EIRP-utefekt på 18,23 dBm (66.52 mW) vid 5700 MHz.



## Anvisningar för kassering av elektrisk och elektronisk utrustning:

Produkter märkta med den här symbolen får inte kastas med osorterat hushållsavfall. Du som slutanvändare ansvarar för att uttjänt apparatur kasseras eller återvinns på ett miljövänligt sätt enligt följande:

- (1) återlämna till den distributör/återförsäljare som du köpte produkten av; eller
- (2) kassera enligt gällande avfallshanteringsregler.

Kassering eller återvinning av produkten på ett korrekt sätt bidrar till att hushålla med naturens resurser och förhindrar eventuella negativa effekter som avfallet annars kan ha på människors hälsa och på miljön. Kontakta de lokala myndigheterna eller din närmaste sopstation för mer information. Felaktig kassering av dessa produkter kan medföra böter, i enlighet med gällande nationell lagstiftning. Mer information hittar du här: [http://ec.europa.eu/environment/waste/weee/index\\_en.htm](http://ec.europa.eu/environment/waste/weee/index_en.htm)

# **iRobot**

©2019 iRobot Corporation, 8 Crosby Drive, Bedford, MA 01730 USA. Med ensamrätt.

iRobot, Braava jet och Virtual Wall är registrerade varumärken som tillhör iRobot Corporation i USA och andra länder. App Store är ett varumärke som tillhör Apple, Inc. och som är registrerat i USA och i andra länder. Google Play är ett varumärke som tillhör Google, Inc. Wi-Fi och Wi-Fi-logotypen är registrerade varumärken som tillhör Wi-Fi Alliance.

