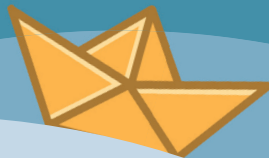




fredis

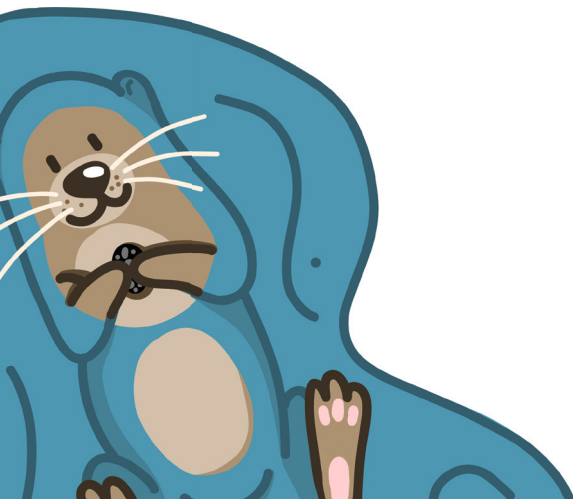


**Gebrauchsanleitung**



## Inhaltsverzeichnis

Verwendung .....	3
Lieferumfang .....	4
Technische Daten.....	5
Montage .....	6
Demontage.....	7
Reinigung und Pflege.....	7
Entsorgung.....	8
Sicherheitshinweise .....	8
Gewährleistung .....	9



## Ahoi liebe Eltern!

Hört ihr schon die Wellen rauschen? Das ist eure neue Kinderdusche, die eure Kids ins Abenteuer ruft! Lest euch bitte vor Inbetriebnahme diese Gebrauchsanleitung durch. Bewahrt sie dann an einem sicheren Ort auf, um im Bedarfsfall jederzeit darauf zurückgreifen zu können.

### 1. Verwendung

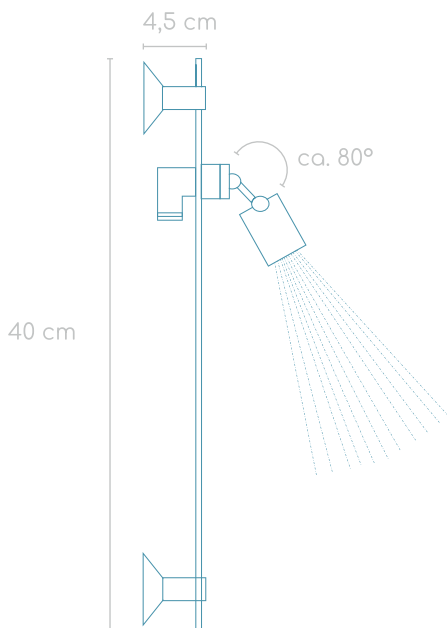
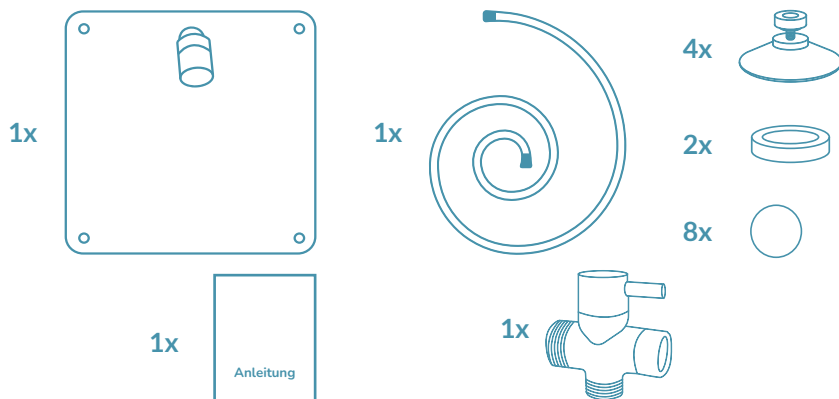
Unsere Kinderdusche ist komplett auf die Bedürfnisse von Kindern aller Altersgruppen abgestimmt. Wir empfehlen die Benutzung ab dem 1. Geburtstag.

Ihr könnt die Kinderdusche mit wenigen Handgriffen schnell und unkompliziert in Dusche oder Badewanne an der bestehenden Armatur oder dem Wasserauslass montieren. Durch die Anbringung über Saugnäpfe und den 1,5 m langen Duschschauch könnt ihr die Dusche variabel platzieren. Über die flexiblen Einstellmöglichkeiten kann die Kinderdusche gleichzeitig mit der Hauptdusche oder einzeln betrieben werden.

Bitte installiert die Kinderdusche nur gemäß der zugrundeliegenden Gebrauchsanweisung. Wir empfehlen für einen langfristigen Halt der Dusche an der Wand immer die Verwendung von Klebepads.

Bitte achtet außerdem darauf, dass eure Kiddies bewusst duschen und bringt ihnen bei, verantwortungsvoll mit Wasser umzugehen, damit kostbare Ressourcen geschützt werden.

## 2. Lieferumfang



**Gewicht der Dusche: 0,7 kg**

**Gewichtsbelastung der Saug-  
näpfe (bei korrekter Anwen-  
dung): max. 4 kg/Saugnapf**

### 3. Technische Daten

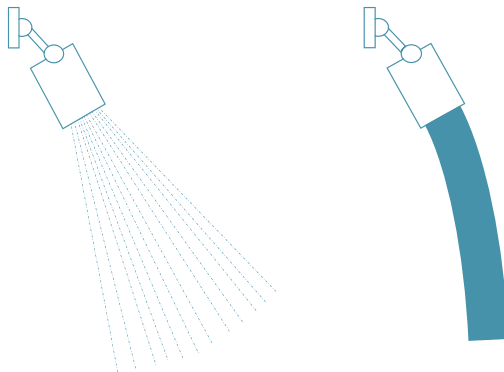
#### Verwendete Materialien:

Edelstahl, Messing, ABS, EPDM, PVC, PMMA

#### Einige Bestandteile sind chrom- oder nickelveredelt

#### Duschkopf:

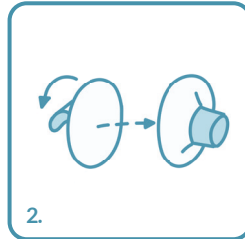
- Max. Verdrehwinkel beträgt 80°
- Der Duschkopf enthält ein Filtergewebe, mit dem Ablagerungen, Kalk und Verunreinigungen herausgefiltert werden können. Dies kann zu einer Steigerung der Wasserqualität führen.
- Waben-Struktur am Duschkopf: Perfektes Mischen von Luft und Wasser, um das Wasser weich zu machen und Spritzwasser zu vermeiden. Durch die Struktur können 40-70 % Wasser eingespart werden.
- Über das Drehen des Duschkopfes ergeben sich zwei einstellbare Strahlarten.



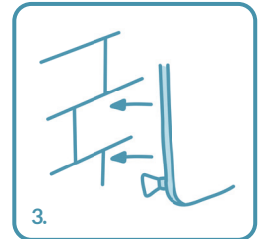
## 4. Montage



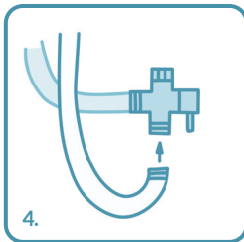
Fläche gründlich reinigen & trocknen (am besten mit Glasreiniger).



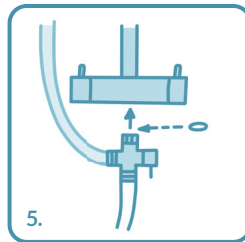
Klebspads auf Saugnapf aufbringen und Folien entfernen.



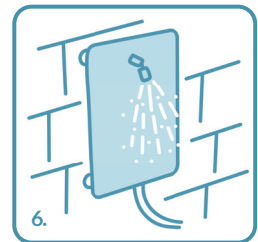
Dusche fest an die Montagefläche drücken.



Duschschlauch abschrauben und an 3-Wege-Adapter schrauben.



Dichtring in die obere Öffnung einsetzen und 3-Wege Adapter wieder an die Armatur schrauben.



Wasser marsch!

**HINWEIS:**  
Vor jedem Duschen den Halt der Dusche kontrollieren!



## 5. Demontage

3-Wege-Adapter von der Armatur oder dem Wasserauslass abschrauben. Zum Ablösen der Klebepads/Saugnapfe kann bspw. eine Chipkarte oder ein ähnlicher Gegenstand verwendet werden. Schiebt diese zwischen Wand und Klebepad/Saugnapf und zieht leicht an der jeweiligen Ecke der Dusche, um sie zu lösen.

Die Klebepads lassen sich rückstandslos entfernen.

## 6. Reinigung und Pflege

Die Dusche darf nicht mit scheuernden, ätzenden oder alkoholhaltigen Mitteln gereinigt werden. Reinigt die Kinderdusche nur mit klarem Wasser oder einem sanften Badeiniger und einem weichen Tuch.

Die Dusche kann über die Saugnapfe einfach entfernt werden, um bei Bedarf auch den Bereich hinter der Dusche zu reinigen. Ist die Dusche zusätzlich mit Klebepads gesichert, empfehlen wir die vier Eckschrauben auf der Vorderseite zu lösen und die Dusche zur Reinigung auf diesem Wege abzunehmen.

## 7. Entsorgung

Die Verpackung besteht aus wiederverwertbaren Materialien. Entsorgt diese umweltgerecht. Werft das Produkt am Ende seiner Lebensdauer nicht in den normalen Hausmüll, sondern erkundigt euch am besten bei eurer Kommunalverwaltung nach Möglichkeiten einer umweltgerechten Entsorgung.

## 8. Sicherheitshinweise



Die Saugnäpfe können sich im Laufe der Zeit lösen. Befestigt den Artikel so, dass nichts beschädigt wird, falls sich die Saugnäpfe doch einmal lösen und die Dusche herunterfällt.

Lasst eure Kids nicht unbeaufsichtigt und achtet darauf, dass sich die kleinen Abenteurer nicht an die Dusche hängen, daran ziehen oder wackeln, da sie sonst von der Wand fallen und dies zu Verletzungen führen kann.

Kinder niemals unbeaufsichtigt unter die Kinderdusche lassen!  
Um Verbrühungen zu verhindern solltet ihr euren Kindern die richtige Temperatur einstellen, bevor sie unter die Dusche gehen.



## 9. Gewährleistung

Es gilt die gesetzlich geregelte Gewährleistungspflicht von 2 Jahren.  
Wir empfehlen für einen langfristigen Halt der Dusche an der Wand immer die Verwendung von Klebepads.



**Wir möchten darauf hinweisen, dass die folgende Anleitung für die Kinderdusche lediglich als allgemeine Anleitung zur Verfügung gestellt wird. Bevor das Produkt verwendet wird, bitte diese Anleitung sorgfältig lesen und die darin enthaltenen Anweisungen befolgen.**

**Haftungsausschluss für unsachgemäße Nutzung:** Wir übernehmen keine Haftung für Schäden oder Verletzungen, die durch unsachgemäße Nutzung der Kinderdusche entstehen. Stelle sicher, dass du die Anleitung vollständig verstehst und alle Sicherheitsvorkehrungen beachtest, bevor du das Produkt verwendest.

**Beaufsichtigung und Verantwortung der Eltern:** Die Verwendung der Kinderdusche sollte immer unter Aufsicht eines Erwachsenen erfolgen. Eltern oder Erziehungsberechtigte sind dafür verantwortlich, sicherzustellen, dass das Produkt korrekt verwendet wird und dass die Sicherheit des Kindes gewährleistet ist.

**Montage und Installation:** Die ordnungsgemäße Montage und Installation der Kinderdusche muss gemäß den Anweisungen erfolgen. Bei Zweifeln oder Unklarheiten empfehlen wir dir, professionelle Hilfe hinzuzuziehen. Wir übernehmen keine Haftung für Schäden oder Verletzungen, die durch unsachgemäße Montage oder Installation entstehen.

**Pflege und Wartung:** Es ist wichtig, die Kinderdusche regelmäßig zu pflegen und zu warten, um sicherzustellen, dass sie ordnungsgemäß funktioniert und befestigt ist. Befolge die Anweisungen zur Reinigung und Instandhaltung, um Schäden oder Fehlfunktionen zu vermeiden. Wir haften nicht für Schäden oder Verletzungen, die auf mangelnde Wartung zurückzuführen sind.

**Verwendung des Produkts:** Die Kinderdusche sollte nur für den vorgesehenen Zweck verwendet werden. Verwende das Produkt nicht für andere Zwecke, für die es nicht bestimmt ist. Wir übernehmen keine Haftung für Schäden oder Verletzungen, die durch unsachgemäße Verwendung entstehen.

**Haftungsausschluss für Drittanbieter:** Solltest du Zubehör oder Ergänzungen von Drittanbietern für die Kinderdusche verwenden, liegt die Verantwortung für deren Sicherheit und ordnungsgemäße Funktion bei dir. Wir übernehmen keine Haftung für Schäden oder Verletzungen, die durch Drittanbieterprodukte entstehen.

**Haftungsausschluss für unsachgemäße Reparaturen:** Jegliche Reparaturen oder Modifikationen an der Kinderdusche sollten von qualifiziertem Fachpersonal durchgeführt werden. Unsachgemäße Reparaturen können zu Schäden oder Sicherheitsrisiken führen. Wir übernehmen keine Haftung für Schäden oder Verletzungen, die durch unsachgemäße Reparaturen verursacht werden.

**Verkauf durch:**

fredis UG (haftungsbeschränkt); Garbodenhagen 19; 18437 Stralsund

Telefon: +49 015221829342 | E-Mail: [moin@fredis.shop](mailto:moin@fredis.shop) | [www.fredis.shop](http://www.fredis.shop)





fredis



Bewerte uns

