



Kährs®

KÄHRS LUXURY TILES

EXKLUSIVE DESIGNBÖDEN FÜR IHREN ALLTAG



WENTWOOD.

ATEMBERAUBENDE DESIGNS. HERAUSRAGENDE QUALITÄT.

Familie. Hunde. Dreckige Schuhe. High Heels. Wir wissen, dass Fußböden in den meisten modernen Häusern vielen Herausforderungen ausgesetzt sind. Wir haben eine Kollektion an Bodenbelägen entwickelt, deren Design ihr Zuhause aufwertet und deren Qualität und Hochwertigkeit Ihnen ein gutes Gefühl gibt.

Die Kährs Luxury Tiles Designböden sind hochwertige Vinylböden für den Alltag. Sie bieten das schöne und natürliche Design von Holz und Stein und verfügen gleichzeitig über alle Vorteile hinsichtlich Widerstandsfähigkeit und Pflegeleichtigkeit moderner Bodenbeläge. Die große Auswahl an verschiedenen Designs und Farben macht es leicht, einen Boden zu finden, der zu Ihrem individuellen Einrichtungsstil passt.

Diese Böden sind nicht nur attraktiv und langlebig, sie unterstützen auch ein gutes Raumklima, da sie phthalatfrei sind, den Trittschall dämmen und es sich darauf angenehm weich laufen oder spielen lässt. Durch das patentierte Klicksystem sind sie einfach zu verlegen – auch auf Fußbodenheizung.

Böden, die ihren Alltag etwas angenehmer machen.

LANGLEBIGES DESIGN

Kährs Luxury Tiles Designböden basieren auf einem innovativen Design und modernster Bodenbelagstechnologie. Das Ergebnis sind luxuriöse Vinylböden, die wie echtes Holz oder Stein aussehen und eine maximale Strapazierfähigkeit und Lebensdauer bieten. Sie sind kratz- und eindruckfest, leicht zu pflegen und zudem besonders einfach zu verlegen.



NATÜRLICHE SCHÖNHEIT IN UNTERSCHIEDLICHEN DESIGNS

Die vielen Holz- und Steindesigns, von hell bis dunkel, stehen für unsere starke schwedische Designtradition, die sich durch eine zeitlose und gleichzeitig moderne Eleganz auszeichnet. Es bestehen unendlich viele Möglichkeiten für jeden Raum Ihres Hauses.



MAXIMALE LANGLEBIGKEIT

Die Luxury Tiles Designböden sind so konstruiert, dass sie eine hervorragende Strapazierfähigkeit und eine lange Lebensdauer gewährleisten. Die Keramikbeschichtung macht die Oberfläche kratz- und eindruckfest, während das wasserfeste Material verhindert, dass verschüttete Flüssigkeiten dauerhafte Schäden hinterlassen.



SICHER UND LEISE

In unserem Zuhause leben, atmen und schlafen wir und hier werden unsere Kinder groß. Natürlich möchten wir deshalb, dass unsere Wohnräume sowohl Komfort bieten, als auch die Gesundheit fördern. Deshalb haben wir unsere Luxury Tiles Designböden phthalatfrei gemacht. Die Kollektion der Rigid Click Designböden verfügt über eine integrierte Trittschalldämmung, es lässt sich deshalb darauf angenehm leise laufen oder spielen.

VERLEGEN LEICHT GEMACHT

Wir haben dafür gesorgt, dass die Verlegung unserer Luxury Tiles Designböden besonders einfach ist. So können Sie die Verlegung auch selbst durchführen. Die Fliesen und Dielen der Rigid Click Designböden sind mit einem patentierten VÄlinge 5G - Verriegelungssystem ausgestattet, was zusammen mit dem starren Kern (Rigid Core) für hervorragende Stabilität sorgt. Auf der Rückseite der Designböden ist eine Trittschalldämmung aufgebracht, die dazu beiträgt, dass Ihr Zuhause zu einem ruhigen und friedlichen Ort wird. Diese Böden lassen sich auch perfekt auf Fußbodenheizungen verlegen - für noch mehr Gemütlichkeit in Ihrem Heim. Die Böden der Dry Back Collection müssen verklebt werden und haben keine Trittschalldämmung.



EINFACH ZU REINIGEN

Unsere Luxury Tiles Designböden erfordern ein Minimum an Pflege. Die Keramikbeschichtung sorgt für eine glatte Oberfläche, die mit einem Wischmopp und Standardreinigungsmitteln leicht zu reinigen ist. Die Beschichtung macht die Böden außerdem widerstandsfähiger für den täglichen Gebrauch und verhindert, dass Schmutz und Dreck anhaftet.



IMPRESSION

Es kann Jahrhunderte oder sogar Jahrtausende dauern, bis derart ausdrucksstarke Merkmale von der Natur geschaffen werden, wie wir sie in Holz und Stein wiederfinden. Diese Zeichen der Zeit, wie Äste, Risse und die Maserung haben eine starke Wirkung auf uns, weil sie immer auch eine Geschichte erzählen.

Für die Impression Produkte haben wir sorgfältig von Hand die schönsten Holz- und Steinoberflächen ausgewählt, die wir finden konnten, und sie mit unglaublicher Genauigkeit nachgebildet. Von warmer und eleganter Eiche bis zu zeitlosem Granit.



EINE OBERFLÄCHE DIE SICH SO ANFÜHLT WIE SIE AUSSIEHT

Mit der Impression-Kollektion haben wir unsere natürlichste Kollektion an Vinylböden geschaffen. Indem sichergestellt wird, dass die Textur und Prägung der Oberfläche den Ästen und der Maserung des Originalen folgt, wird eine naturgetreue Nachbildung des Bodens erzeugt.

GROSSFORMATE FÜR EINE BESONDERS BEEINDRUCKENDE RAUMWIRKUNG

Impression gibt es in extra großen Formaten. Die Auswahl an Holzoptiken besteht aus Planken mit den Maßen 220 x 1829 mm und die Steinoptiken aus Fliesen mit den Maßen 457 x 914 mm. Diese größeren Formate wirken nicht nur natürlicher, sondern lassen auch kleinere Räume größer wirken und verleihen größeren Räumen einen extravaganteren, eleganten Look.

EINZIGARTIGER LOOK

Bei Kährs arbeiten wir seit über 160 Jahren mit Holz. Mit Kährs Impression haben wir unsere Expertise und unser Know-how genutzt, um das, was die Natur kreiert, perfekt nachzubilden. Aus einem Material, das ein Leben lang den täglichen Beanspruchungen standhält.





HINAUS INS LICHT

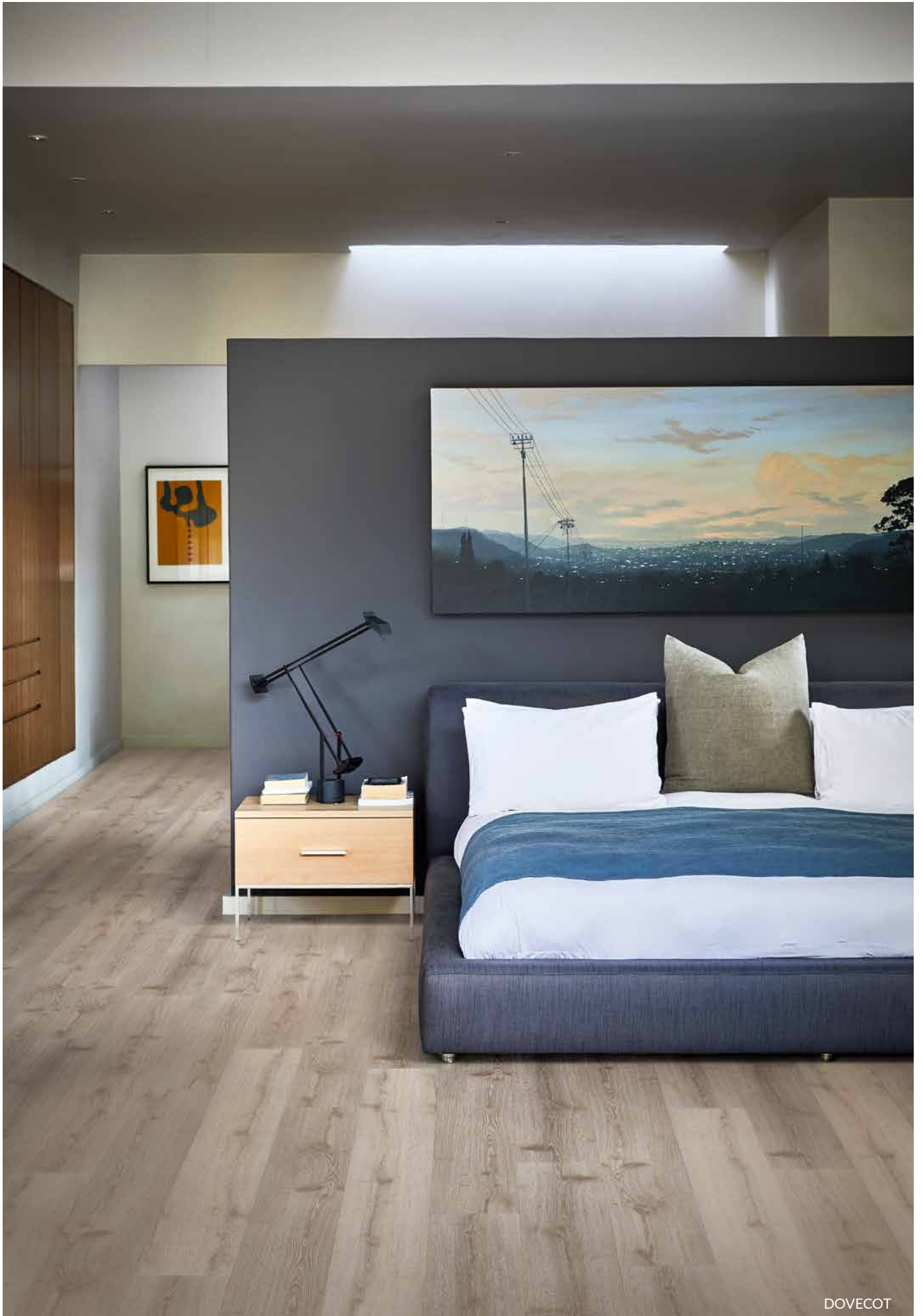
Das Haus auf dem Land ist von Eichen und anderen Laubbäumen umgeben. Die Vegetation filtert das Licht, welches aufregende Muster in den Räumen dieser kunstinteressierten Familie mit Kindern und Hunden erzeugt. Fußböden mit Holzdesign in klassisch helleren Tönen verstärken das Licht und schaffen eine schöne Balance zwischen Innen und Außen. Und weder kleine Steine in den Sohlen, noch Hundekrallen hinterlassen bleibende Spuren.











DOVECOT



WEICHE KONTRASTE

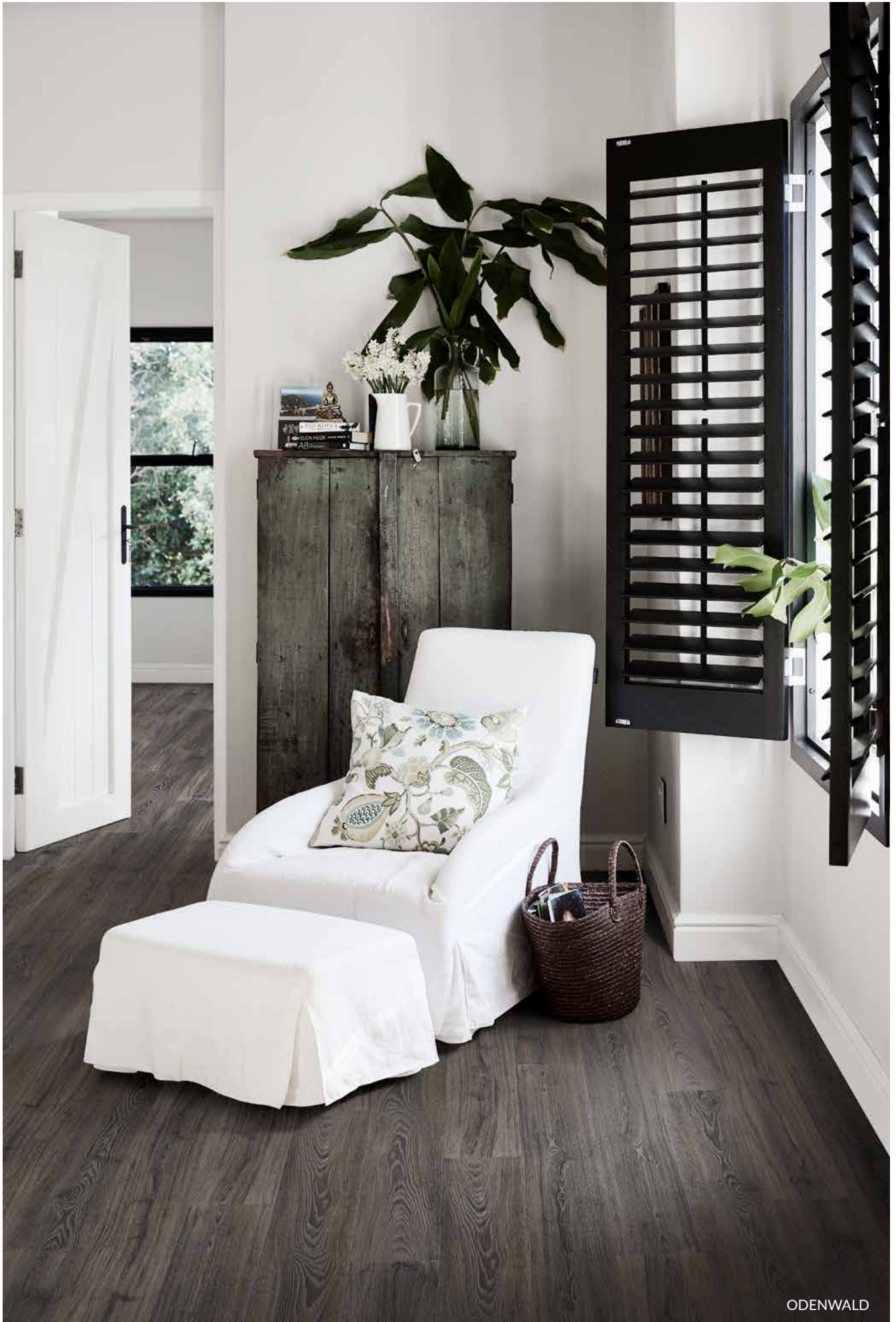
Das Architektenpaar mit seinen drei Kindern lebt im Haus an der Küste. Durch die großen Fenster strömt das Licht herein und verstärkt die Details der kontrastierenden Materialien, die für den Bau dieses coolen Hauses verwendet wurden. Vinylböden in Holz- und Steindesign in einladenden, dunklen Tönen sorgen für einen angenehmen Kontrast und absorbieren das hellste Licht an sonnigen Frühlingstagen - Jahr für Jahr.











ODENWALD



INNEN UND AUSSEN IM EINKLANG

Das Küstenhaus liegt auf einem Hügel nahe dem Meer, ein natürliches Element für diese lebhafte Familie, die begeisterte Surfer sind. Ihre Leidenschaft für den Sport zeigt sich in ihrem hellen und sonnigen Zuhause. Stein- und Holz-Designböden in Sandbeige verstärken die maritime Atmosphäre. Und weder sandige Füße noch Fahrradreifen hinterlassen bleibende Spuren.

Das Surfboard an der Wand im Wohnzimmer passt perfekt zum Sofa und zum Designboden mit Holzdekor.









Die luftige Atmosphäre des Innenraums, die eine gelungene Verbindung zur hellen Umgebung des Hauses herstellt, macht die Küche zu einem wunderbaren Ort. Der robuste Designboden mit Steindekor erleichtert einer jungen Familie mit kleinen Kindern den Alltag.



LEBENS- FROH

Dieses Haus wurde für eine kleine Familie konzipiert, die Sport- und Outdoorleben ebenso liebt wie unterhaltsame und lange Abende mit Freunden. Weiche, gedeckte Farben und zeitlose Möbel sowie Stein- und Holz-Designböden in Grau und Beige schaffen einen harmonischen Raum. Weder schmutzige Joggingsschuhe noch lebhaftes Tierpfoten können diesen Böden etwas anhaben.









AARHUS



LACANDON



MATTERHORN



WHINFELL





FÜR FAMILIE UND FREUNDE

Unterhaltung steht für das Paar, das diese perfekte Kulisse für ein reges gesellschaftliches Leben geschaffen hat, ganz oben auf der Prioritätenliste. Honigfarbene Holzverkleidungen an den Wänden in Kombination mit Designböden mit warmen Stein- und Holzdekoren tragen dazu bei, dass hier ein Ort zum Entspannen und Wohlfühlen entsteht. Auch wenn mal etwas herunterfällt oder verschüttet wird oder beim Kochen in hohen Absätzen zu laufen, ist auf diesem Küchenboden kein Problem – er trägt zu einem entspannten Leben bei.







Chili, der Hund, besucht regelmäßig die Küche, in der mit Familie und Freunden viele leckere Mahlzeiten zubereitet werden. Der Holz-Designboden passt perfekt zum klaren Design der Küche, so dass hier ein kulinarisches Zentrum entsteht.





A close-up, warm-toned photograph of a man's hands working on a motorcycle. He is holding the handlebars with one hand and adjusting a component on the engine with the other. The background is a blurred workshop or garage with wooden shelves and various tools, creating a bokeh effect. The lighting is soft and focused on the man's hands and the motorcycle parts.

TECHNISCHE REVOLUTION

Rohe Ziegelmauern, stimmungsvolle Farben und ausgefallene Details lassen den Industrielook in dieser, in einer umgebauten Fabrik gelegenen Wohnung dennoch edel wirken. Die perfekte Kulisse für einen Junggesellen, der sein Motorrad genauso liebt wie eine gute Party. Holz-Designböden, die ebenso gut aussehen wie sie pflegeleicht sind, passen perfekt zu dieser Stimmung und zum Lebensstil.

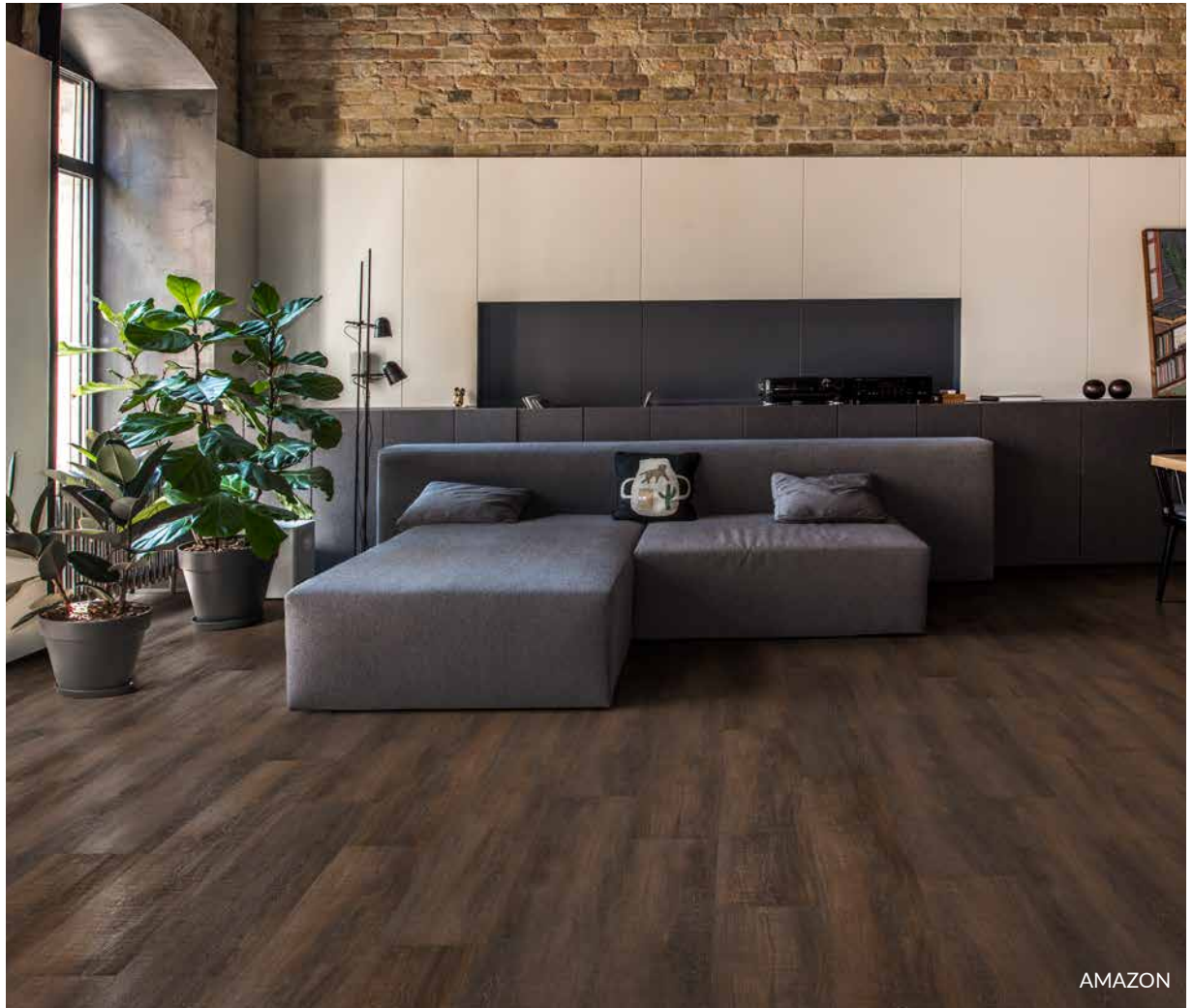








TONGASS



Dramatik entsteht durch die schwarzen Wände des Schlafzimmers und die dunklen Böden im Holz- und Steindesign, die in der gesamten Wohnung verlegt wurden. Üppige Pflanzen und edle Stoffe schaffen dabei sanfte Kontraste.





WEICHE KONTRASTE

Wie verbindet man eine Liebe zum hellen skandinavischen Einrichtungsstil mit den täglichen Anforderungen einer Familie mit Kindern, die gerne im Schlamm spielen und einer Leidenschaft für die Gartenarbeit? Diese Familie hat sich für eine attraktive und dennoch praktische Lösung entschieden, die helle, moderne Möbel und weiße Wände mit schönen, dunklen Holz-Designböden kombiniert. Das Ergebnis ist umwerfend.











Die dunklen Böden sorgen für einen tollen Kontrast zum hellen und luftigen Interieur und vermitteln Gemütlichkeit – perfekt für eine junge Familie.

RIGID CLICK IMPRESSION

WOOD DESIGN



LAPONIA



DOVECOT



FOXALL



SAHAM



KELHAM



SPREEWALD




ODENWALD



BALMORAL



WOOD:  220 x 1829 x 6 mm



RIGID CLICK IMPRESSION

STONE DESIGN



ATHOS



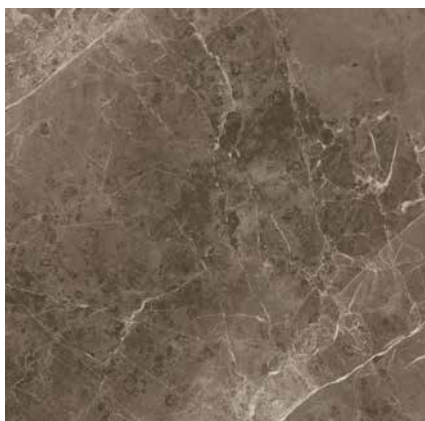
OLYMPUS



ANETO



AMARO



ULTAR



TALUNG



GROSSGLOCKNER



KILIMANJARO



STONE:  457 x 914 x 6 mm

RIGID CLICK WOOD DESIGN

TRADITIONAL



SHERWOOD C6 C3



REDWOOD C6 C5 C3 HB



OULANKA C6 C5 C3



SAREK C6 C5 C3 HB



TAIGA C6 C5 C3 HB

ELEGANT



WHINFELL C6 C5 C3 HB



TIVEDEN C6



WENTWOOD C6 C5 C3



TONGASS C6 HB



CALDER C6 HB

WOOD: C6 218 x 1210 x 6 mm C5 172 x 1210 x 5 mm C3 177 x 1210 x 3,5 mm HB 120 x 720 x 5 mm

RUSTIC



DURMITOR

C6



KOMI

C6



LACANDON

C6



KANNUR

C6 C5



DAINTREE

C6



SAXON

C6 C5 C3 HB



AMAZON

C6



BELLUNO

C6 C5 HB



NIAGARA

C6 C5

MONO-
CHROME



YUKON

C6 C5 C3



RIVA

C6 C3



SCHWARZWALD

C6 C5

WOOD: C6 218 x 1210 x 6 mm C5 172 x 1210 x 5 mm C3 177 x 1210 x 3,5 mm HB 120 x 720 x 5 mm

RIGID CLICK HERRINGBONE WOOD DESIGN



RIGID CLICK HERRINGBONE DESIGN

Die Kährs Luxury Tiles Click Collection umfasst eine Reihe schmalere und kürzere Dielen, die speziell für die Fischgratverlegung entwickelt wurden.

Sie werden mit einem hochwertigen Klick-System verlegt, um Stabilität zu gewährleisten.

Bitte beachten Sie, dass diese Böden über keine Trittschalldämmung verfügen, da sie nur 5 mm dick sind. Die Böden der Click Herringbone Collection sind in acht schönen Holzdesigns von hell bis dunkel erhältlich.

HB 120 x 720 x 5 mm



RIGID CLICK STONE DESIGN



LUCANIA

C6



MAKALU

C5

C6



MATTERHORN

C5

C6



GROSSGLOCKNER

C6



KEBNEKAISE

C6



KILIMANJARO

C6



STEELE

C5

C6



SCHWARZHORN

C5

C6

STONE: C6 300 x 600 x 6 mm C5 300 x 600 x 5 mm

DRY BACK WOOD DESIGN

TRADITIONAL



TRIGLAV

D5 **D3**



TAIGA

D7 **D5** **D3**



SAREK

D7 **D5** **D3**



SHERWOOD

D7 **D5** **D3**



BELLUNO

D7 **D5** **D3**



OULANKA

D7 **D5** **D3**



REDWOOD

D7 **D5** **D3** **HB**



CALEDONIAN

D5 **D3**



BURNHAM

D5 **D3**



VALDIVIAN

D5 **D3** **HB**

ELEGANT



WHINFELL

D7 **D5** **D3** **HB**



TIVEDEN

D5 **D3** **HB**



WENTWOOD

D7 **D5** **D3**

WOOD: **D7** 229 x 1219 x 2.5 mm **D5** 229 x 1219 x 2.5 mm **D3** 229 x 1219 x 2.5 mm
HB 102 x 457 x 2.5 mm. Verlegung als Fischgratmuster.



TONGASS

D5 D3 HB



CALDER

D5 D3 HB



RUSTIC



SNOWDONIA

D5 D3



CORMORANT

D5 D3



WAIPOUA

D5 D3



DURMITOR

D5 D3



DAINTREE

D5 D3



GORBEA

D5 D3



KOMI

D5 D3 HB



AMAZON

D5 D3



SAXON

D5 D3



KANNUR

D5 D3

WOOD: D7 229 x 1219 x 2.5 mm D5 229 x 1219 x 2.5 mm D3 229 x 1219 x 2.5 mm
HB 102 x 457 x 2.5 mm. Verlegung als Fischgratmuster.

DBW | DRY BACK WOOD AND STONE DESIGN



YUKON D7 D5 D3



RIVA D7 D5 D3



NIAGARA D7 D5 D3



STANTON D5 D3



PLITVICE D5 D3



HUMBOLDT D7 D5 D3



SCHWARZWALD D7 D5 D3 HB

WOOD: D7 229 x 1219 x 2.5 mm D5 229 x 1219 x 2.5 mm D3 229 x 1219 x 2.5 mm
HB 102 x 457 x 2.5 mm. Verlegung als Fischgratmuster.

DBS | DRY BACK STONE DESIGN



LHOTSE

D5 D3



LUCANIA

D7 D5 D3



BROAD PEAK

D5 D3



GROSSGLOCKNER

D7 D5 D3



KILIMANJARO

D7 D5 D3



DOM

D5 D3

STONE: D7 457 x 457 x 2.5 mm D5 457 x 457 x 2.5 mm D3 457 x 457 x 2.5 mm

DBS | DRY BACK STONE DESIGN

BRILLIANT
STONE



MATTERHORN D7 D5 D3



MONT BLANC D5 D3



KEBNEKAISE D7 D5



DENALI D5 D3



STEELE D7 D5 D3

CLASSIC
STONE

305 x 609 x 2,5 mm

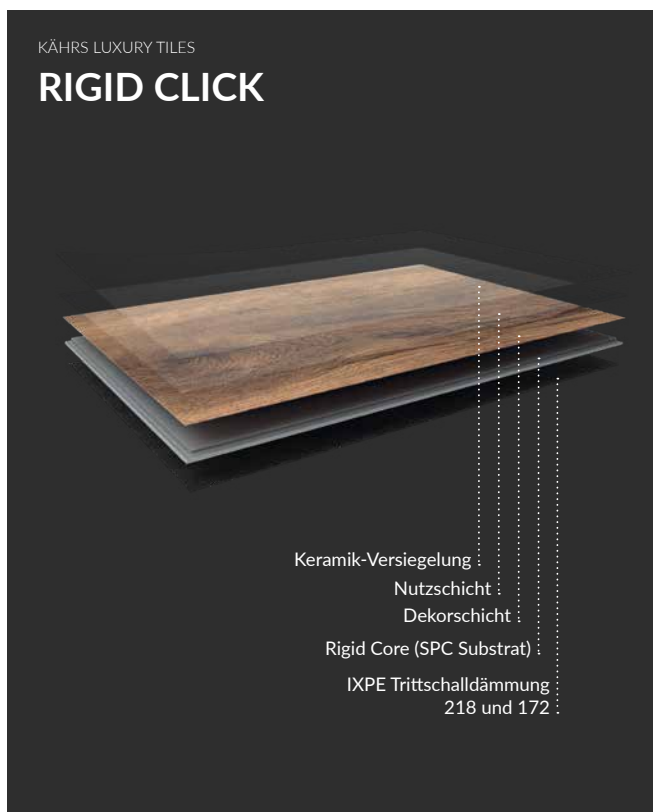


MAKALU D7 D5 D3



SCHWARZHORN D7 D5 D3

UNSERE DEFINITION VON QUALITÄT



KERAMIK VERSIEGELUNG

Die Oberfläche der Luxury Tiles Designböden ist mit einer starken Keramikbeschichtung versehen, die den Böden eine sehr hohe Beständigkeit gegen Abrieb, Kratzer und Wasser verleiht.



5G KLICK

Alle Böden der Rigid Click Collection verfügen über die einzigartige VÄlinge 5G -Verriegelungstechnologie, die eine einfache Verlegung durch bloßes Zusammenklicken der Elemente ermöglicht. Das 5-G-Verriegelungssystem schafft starke Verbindungen und fördert die Stabilität. So bleibt Ihr Boden dauerhaft formstabil.



RIGID CORE

Die Böden der Click Collection verfügen über einen starren Träger (Rigid Core), der aus einer Mischung aus Vinyl und Steinmehl besteht. Dies verleiht den Designböden eine herausragende Festigkeit und Formstabilität – und macht die Fußböden einfach verlegbar. Kombiniert mit den starken 5-G-Verbindungen garantiert dies eine hohe Lebensdauer der Böden.



WASSERFESTES MATERIAL

Alle Kährs Luxury Designböden sind wasserfest, da sie frei von organischen Stoffen sind. Sie können also diese Böden bedenkenlos in jedem Raum verlegen. Dabei ist jedoch stets darauf zu achten, dass Sie einen trockenen Untergrund haben um Schimmel zu vermeiden.

FORMATE

RIGID CLICK DESIGN

120 x 720 x 5 mm

172 x 1210 x 5 mm

177 x 1210 x 3,5 mm

218 x 1210 x 6 mm

300 x 600 x 6 mm

IMPRESSION: 220 x 1829 x 6 mm

IMPRESSION: 457 x 900 x 6 mm

DRY BACK DESIGN

102 x 457 x 2.5 mm

228.6 x 1219.2 x 2.5 mm

305 x 609 x 2.5 mm

457 x 457 x 2.5 mm



TRITTSCHALLDÄMMUNG

Alle Fußböden der Click Collection, mit Ausnahme der Fischgratmuster, verfügen über eine IXPE-Trittschalldämmung, die Trittschall reduziert und für eine angenehme Raumakustik sorgt. Reduziert den Trittschall um bis zu 17 dB.



PHTHALATFREI

Alle Kährs Luxury Tiles Designböden sind phthalatfrei. Die Böden sind nach einer Reihe von Standards zertifiziert, darunter Floorscore, M1 und French A +.



FUSSBODENHEIZUNG

Alle Kährs Luxury Designböden können auf einem bereits vorhandenen Boden verlegt werden, sodass sie sich ideal für Renovierungsprojekte eignen oder wenn Sie einen vorhandenen Boden beibehalten möchten. Sie sind auch ideal für die Verlegung auf einer Fußbodenheizung geeignet.



FLOORS BEYOND EXPECTATIONS

WWW.KAHR.S.COM