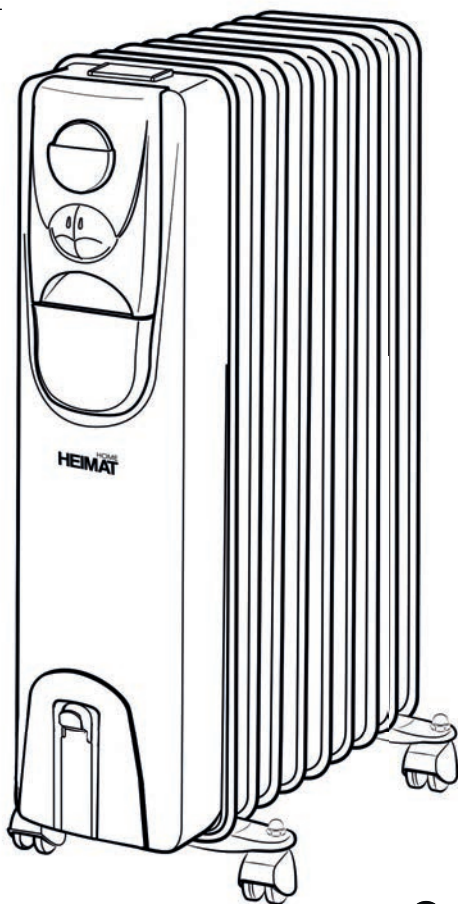


HOME HEIMAT

Tu mejor compañía

MANUAL DE USO OLEO ELÉCTRICO HC-2000

2000W 220-240V~ 50Hz



Manual descargable desde www.heimat.cl



LEER
ANTES DE USAR

INSTRUCCIONES DE SEGURIDAD

Lea las instrucciones atentamente antes de usar el Oleo Eléctrico

- 1.** Lea todas las instrucciones antes de usar el Oleo Eléctrico.
- 2.** No use el Oleo Eléctrico a menos que los pies o ruedas (base), estén correctamente ensamblados.
- 3.** Conecte el Oleo Eléctrico a la electricidad y verifique que la tensión de red sea como se especifica en la placa de características.
- 4.** No inserte ningún objeto a través de la salida de aire o rejillas de admisión de aire del Oleo Eléctrico.
- 5.** Mantenga el cable de alimentación eléctrica alejado del cuerpo caliente del Oleo Eléctrico.
- 6.** No cubra ni obstruya ninguna de las rejillas de salida de aire o las aberturas de entrada de aire del Oleo Eléctrico. Si está cubierto, existe el riesgo de recalentar o incluso fuego.
- 7.** No deje su casa mientras el Oleo Eléctrico esté en funcionamiento, asegúrese de que el interruptor esté en OFF. Desconecte siempre el Oleo Eléctrico de la conexión eléctrica.
- 8.** No use el Oleo Eléctrico en áreas donde se almacenan líquidos inflamables o donde haya vapores inflamables.
- 9.** No cuelgue ningún objeto sobre o frente al Oleo Eléctrico.
- 10.** Siempre desconecte el Oleo Eléctrico cuando no esté en uso. No tire del cable para desconectar, siempre tire desde el enchufe.
- 11.** Mantenga objetos al menos 1 m. por delante y 50 cm. por detrás del Oleo Eléctrico.
- 12.** Siempre desenchufe el Oleo Eléctrico cuando lo mueva de un lugar a otro.
- 13.** No instale el Oleo Eléctrico justo debajo de una toma de electricidad.
- 14.** No permita que los animales o niños toquen o jueguen con el Oleo Eléctrico.
- 15.** Siempre asegúrese de que el Oleo Eléctrico esté colocado en una superficie firme y nivelada. Asegúrese de que el Oleo Eléctrico no esté colocado cerca de cortinas o muebles, ya que podría crear un riesgo de incendio.
- 16.** No use el Oleo Eléctrico en el entorno inmediato de un baño, una ducha o una piscina. Nunca coloque el Oleo Eléctrico donde pueda caer en una bañera u otro recipiente de agua.
- 17.** No lo use el aparato al aire libre.
- 18.** Si el cable del Oleo Eléctrico está dañado suspenda el uso de este y póngase en contacto con el servicio técnico autorizado.
- 19.** Mantenga el Oleo Eléctrico limpio. No permita que ningún objeto entre en alguna abertura de ventilación o escape ya que esto puede causar una descarga eléctrica, un incendio o dañar el Oleo Eléctrico.
- 20.** Este producto no es apto para personas (incluyendo niños) que tengan capacidades físicas, sensoriales o mentales reducidas, o les falte experiencia y conocimiento en el tema, a menos que sean supervisados por una persona que sepa utilizar el producto y sea responsable de su seguridad.

ADVERTENCIA

Para evitar el sobrecalentamiento, no cubra el Oleo Eléctrico.

PRECAUCIÓN

Para evitar un peligro debido a un restablecimiento inadvertido del interruptor térmico, este aparato no debe ser alimentado a través de un dispositivo de conmutación externo, como un temporizador, o conectado a un circuito que la red eléctrica enciende y apaga regularmente. .

Los niños menores de 3 años deben mantenerse alejados a menos que sean supervisados continuamente.

Los niños de 3 y menos de 8 años solo deben encender / apagar el aparato siempre que se haya colocado o instalado en su posición de funcionamiento normal prevista y se les haya supervisado o instruido sobre el uso del aparato de forma segura y comprender los peligros involucrados. Los niños de 3 y menos de 8 años no deben enchufar, regular y limpiar el aparato ni realizar el mantenimiento por parte del usuario.

PRECAUCIÓN

Algunas partes de este producto pueden calentarse mucho y causar quemaduras. Se debe prestar especial atención cuando hay niños y personas vulnerables.

el Oleo Eléctrico no debe ubicarse inmediatamente debajo de una toma de corriente.

No utilice este el Oleo Eléctrico en las inmediaciones de un baño, una ducha o una piscina.

ADVERTENCIA

No utilice el Oleo Eléctrico en habitaciones pequeñas cuando estén ocupadas por personas que no puedan salir de la habitación por sí mismas, a menos que se proporcione una supervisión constante.

ADVERTENCIA

Para reducir el riesgo de incendio, mantenga textiles, cortinas o cualquier otro material inflamable a una distancia mínima de 1 m. de la salida de aire.

- No utilice este el Oleo Eléctrico en las inmediaciones de un baño, una ducha o una piscina.
- No utilice el Oleo Eléctrico si se ha caído.
- No lo use si hay signos visibles de daño en el Oleo Eléctrico.
- Use el Oleo Eléctrico en una superficie horizontal y estable.



Si el cordón de alimentación se daña, debe ser reemplazado por el fabricante, su agente de servicio o persona calificada a fin de evitar algún peligro.



Este calentador no está destinado para ser usado por personas (incluidos niños) cuyas capacidades físicas, sensoriales o mentales estén reducidas, o carezcan de experiencia o conocimiento, salvo si han tenido supervisión o instrucciones relativas al uso del calentador por una persona responsable de su seguridad.

Los niños deberían ser supervisados para asegurar que no jueguen con El calentador.

INSTALACIÓN

- Elija una ubicación adecuada para el Oleo Eléctrico dentro de su casa, teniendo en cuenta las instrucciones de seguridad anteriores.
- Conecte el enchufe del Oleo Eléctrico a una conexión eléctrica adecuada.
- Gire el selector de potencia completamente en el sentido de las agujas del reloj hasta la configuración máxima.

PROTECCIÓN CONTRA EL SOBRECALENTAMIENTO

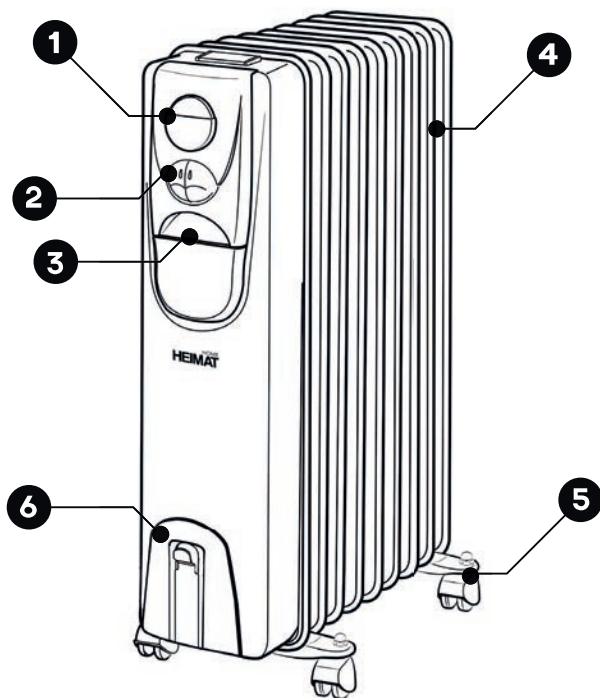
• Un termostato de seguridad adicional instalado protege el Oleo Eléctrico contra el sobrecalentamiento y lo apaga automáticamente. Entonces se apaga la lámpara de servicio.

• Si el dispositivo se apaga solo, desconecte el enchufe de red de la toma. el Oleo Eléctrico está listo para funcionar nuevamente después de una breve fase de enfriamiento (aproximadamente 15 minutos). Vuelva a enchufar el enchufe a la toma de corriente.

• Si esto se repite, primero verifique si el interruptor del termostato está configurado correctamente o si hay objetos que obstaculizan el funcionamiento de la calefacción.

GUÍA DE PARTES

1. Control de termostato
2. Ajuste de potencia 800W / 1200W / 2000W
3. Asa de transporte
4. Conjunto de 7 elementos de calefacción
5. Ruedas multidireccionales
6. Espacio para almacenamiento de cable



NOTA

•El Oleo Eléctrico se enfriará lentamente después que se apague. Permita que se enfríe completamente antes de mover.

ENSAMBLAJE

• Los soportes de montaje de las ruedas deben fijarse a la parte inferior (flecha en la etiqueta colocada en el aparato), y en los extremos del Oleo Eléctrico para asegurar la estabilidad, las ruedas deben estar apuntando hacia abajo y deben estar perfectamente niveladas. Para el montaje, siga estas instrucciones (ver imagen referencial 01).

1. Saque el Oleo Eléctrico de su embalaje y todas sus partes. Colóquelo en el suelo con la parte inferior hacia arriba. Inserte los soportes con las ruedas montadas en la parte inferior del Oleo Eléctrico en cada extremo del Oleo Eléctrico (es decir: entre la primera y segunda columna, y entre la última y penúltima columna), utilizando los ganchos "U" proporcionados.
2. Utilice los tornillos proporcionados para asegurar que las barras estén bien sujetas.
3. Comprobar que las ruedas estén perfectamente niveladas.

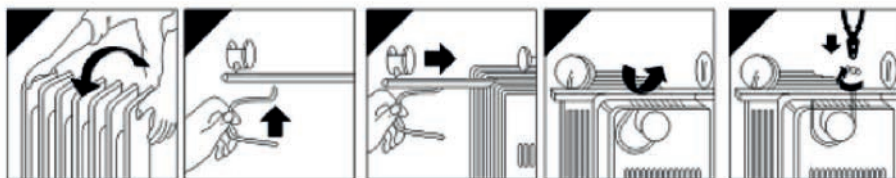


Imagen 01

Gracias a las ruedas, el Oleo Eléctrico no calienta la superficie sobre la que se apoya, y el aire pueda circular de forma natural. El Oleo Eléctrico se puede mover fácilmente sobre sus ruedas, utilizando el asa abatible (manilla) en la parte superior.

Atención: para el primer uso, déjelo operando en máxima potencia durante al menos dos horas. Durante esta operación, ventile bien la sala para eliminar el "nuevo" olor que emana del aparato.

CARACTERÍSTICAS TÉCNICAS

OLEO ELÉCTRICO

MODELO: HC-2000

Voltaje: 220-240 V-

Frecuencia: 50Hz

Tres potencias: 800W / 1200W / 2000W

OPERACIÓN

- Coloque el Oleo Eléctrico en el suelo al menos 90 cm lejos del muro y cualquier objeto como muebles, cortinas y plantas.

- Asegúrese que la fuente de poder sea la que se indica en la placa del producto. El producto debe estar apagado y con el termostato en OFF (APAGADO) antes de iniciarlo.

1. Se puede ajustar la temperatura ambiente utilizando e termostato. Simplemente gire el selector en el sentido de las manecillas del reloj, para aumentar el calor y a sentido contrario para bajar la temperatura hasta alcanzar el calor deseado.

2. Encienda el Oleo Eléctrico y seleccione una de las siguientes potencias :

·Potencia: 800W / 1200W / 2000W

3. Los botones de potencia se iluminarán una vez que el Oleo Eléctrico esté funcionando.

4. Al girar el selector del termostato en sentido de las manecillas del reloj, permitirá que la temperatura aumente.

5. El girar el selector en sentido contrario de las manecillas del reloj, permitirá que la temperatura baje.

IMPORTANTE:

Una vez que haya terminado de utilizar su Oleo Eléctrico, debe poner ambos controles, potencia y termostato en la posición "0", y desenchufar.

IMPORTANTE

Este producto está relleno de Aceite y se enfriará lentamente después que se apague. Permita que el Oleo Eléctrico se enfríe antes de moverlo. Recuerde utilizar su manilla para fácil desplazamiento.

No deje el aparato conectado a la toma si no está en uso, especialmente durante largos períodos.

- el Oleo Eléctrico se debe limpiar con regularidad para eliminar el polvo en la superficie de las aletas. Ya que esto puede dar como resultado una radiación eficiente.
- Desconecte de la red eléctrica y deje que el aparato se enfríe.
- Limpie con un paño suave y húmedo. No utilice detergente o productos abrasivos.
- No limpiar las superficies de las aletas con herramientas duras afiladas, para evitar que zonas se oxiden, debido al daño en la capa de pintura.
- Cuando el Oleo Eléctrico no está en uso se debe tapar y conservar en un lugar seco . Se recomienda utilizar el embalaje original para preservarlo del polvo y la humedad.
- El cable debe ser reemplazado con una herramienta especial : por favor, póngase en contacto con un servicio técnico cualificado .

ALMACENAMIENTO

- Asegúrese de que el Oleo Eléctrico se enfríe por completo.
- Enrolle el cable de alimentación en los soportes cuando el Oleo Eléctrico no está en uso.
- Guarde el aparato en un lugar fresco y seco.
- Cuando usted decide que ya no se necesita el aparato , se recomienda por lo que es inoperante cortando el cable de alimentación (después de asegurarse de que el enchufe del cable se ha desconectado de la toma) y nos aseguramos de que ninguna pieza peligro especialmente si los niños se les permite jugar con ellos.

CUIDADOS Y LIMPIEZA

Siempre antes de limpiar el Oleo Eléctrico:

- Desconecte de la conexión eléctrica y permita que el aparato se enfríe.
- Limpie la parte exterior del Oleo Eléctrico con un paño húmedo, luego repita la misma acción con un paño seco.
- No use detergentes ni abrasivos y no permita que entre agua en el Oleo Eléctrico.

PRECAUCIÓN: Asegúrese siempre de que el Oleo Eléctrico esté apagada antes de limpiar o tratar de almacenarla. Deje que el Oleo Eléctrico se enfríe completamente antes de manipular o limpiar.

- Tenga cuidado de no utilizar el Oleo Eléctrico en proximidad de una bañera, ducha o piscina.
 - Mantenga la unidad alejada para evitar que el Oleo Eléctrico se sumerja en el agua.
 - Este Oleo Eléctrico no es un juguete.
 - Este Oleo Eléctrico es sólo para uso doméstico. No es para uso exterior.
 - No sumerja la unidad en agua.
 - Para evitar el riesgo de incendio o descarga eléctrica, no retire la cubierta usted mismo.
 - Cualquier servicio que no sea la limpieza y el mantenimiento del usuario debe ser realizado por un electricista o servicio técnico autorizado.
 - Los niños deberían ser supervisados para asegurar que no jueguen con el Oleo Eléctrico.
- el Oleo Eléctrico no debe ser colocada justo por debajo de una toma de electricidad.
- La rejilla protectora no asegura una protección total para los niños y las personas discapacitadas.

ADVERTENCIA: A fin de evitar el sobrecalentamiento, no cubrir el Oleo Eléctrico.

ELIMINACIÓN CORRECTA DE ESTE PRODUCTO



No deseche los aparatos eléctricos como residuos municipales sin clasificar, use instalaciones de recolección separadas.

Comuníquese con su gobierno local para obtener información sobre los sistemas de recolección disponibles.

Si los aparatos eléctricos se desechan en vertederos o vertederos, las sustancias peligrosas pueden filtrarse al agua subterránea y entrar en la cadena alimentaria, dañando su salud y bienestar.

Al reemplazar electrodomésticos viejos por otros nuevos, el minorista está legalmente obligado a retirar su antiguo electrodoméstico para su eliminación al menos sin cargo.

HOME **HEIMAT**

Tu mejor compañía

GRACIAS por adquirir este calefactor HEIMAT HOME. Le solicitamos tomar unos minutos para familiarizarse con las instrucciones de operación antes de utilizar el equipo. Por favor mantenga este manual en un lugar seguro en caso de futuras referencias.

HOME
HEIMAT
Tu mejor compañía

La GARANTÍA DEL PRODUCTO ES 1 AÑO

**IMPORTA Y GARANTIZA
MAR DEL SUR SpA**

IV Centenario 776, Las Condes-Chile

consultas@mardelsur.cl

Fono: 56-02-23870800

www.mardelsur.cl

serviciotecnico@mardelsur.cl

(56-2) 2387 0849

(56-2) 2387 0891