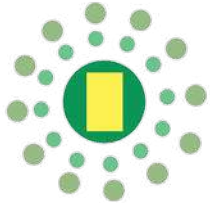


Merci de votre confiance depuis déjà 12 ans!

Des services de conception sur mesure.

ventes@wellgreen.ca ou 514 500-2121

2023



Solutions Well Green

Ensemble pour un monde meilleur!





À propos de nous :

Solutions Well Green (SWG) se spécialise dans l'éclairage DEL **déco-fonctionnel** pour les secteurs **industriel, commercial** et **institutionnel**.

En 2014, SWG dépose déjà son premier brevet sur les luminaires intelligents qui fût accepté en 2019 sous le no 10412475. En 2017, SWG est l'un des trois finalistes pour le concours des nouveaux produits d'éclairage intérieur au Canada avec le tube T5 rotatif sans ballast. Aujourd'hui, SWG est installé dans les plus grandes sociétés dont **Hydro-Québec, Bell, le MDN, le MTQ, la SQI, la Ville de Montréal, So-beys, Rona, Exo, Glencore, Cargill, Marmen** et plusieurs autres, et dans plus de **32 centres de services scolaires** au Québec.

En passant par les étapes de R&D, d'études de projets, de conception, de production, de distribution, d'installation et de suivi après-vente, SWG a acquis un contrôle parfait sur les produits et services offerts à ses clients. Des produits aussi **simples à installer qu'à maintenir** permettent de répondre aux besoins grandissants de performance en économie d'énergie et de maintenance, tout en offrant des solutions pensées pour donner un éclairage **harmonisé, ergonomique, sécuritaire et respectueux de l'environnement**.



Notre vision :

Ensemble pour un monde meilleur.

Diminuons, recyclons et réutilisons!



Comment SWG se démarque :

Des certifications et des tonnes de réalisations faites sur mesure à partir d'une gamme de plus de **50000 configurations** de produits faciles d'entretien ne nécessitant que **3 pièces de rechange**.

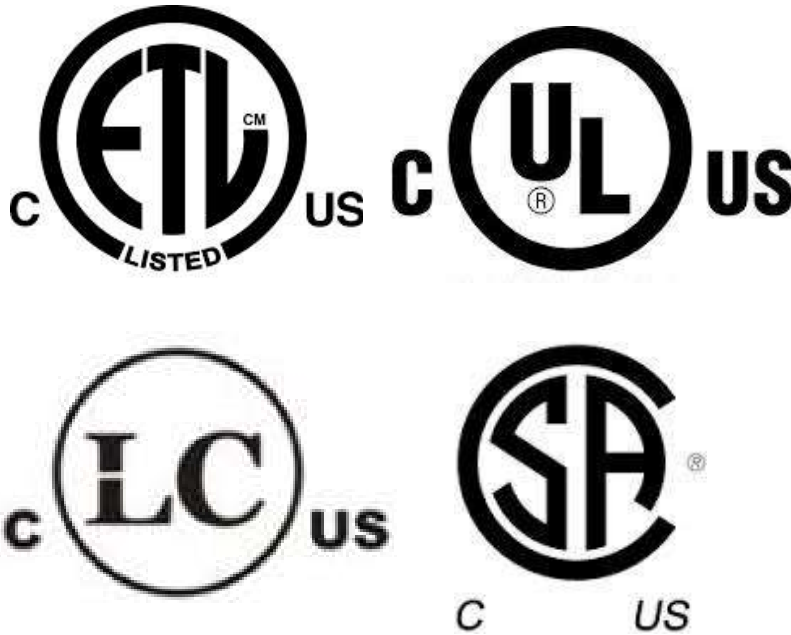
Règle du pouce pour l'économie électrique d'un watt sur la durée de vie du produit Well Green (10 ans):

$$1 \text{ Watt} * \frac{0,10 \$}{1000 \text{ Watts} * 1 \text{ heure}} * \frac{24 \text{ heures}}{1 \text{ jour}} * \frac{365 \text{ jours}}{1 \text{ an}} * 10 \text{ ans} = 8,76\$$$

Pour chaque Watt en moins par rapport à la compétition, vous économisez 8,76\$ sur votre consommation en électricité.



Certifications SWG :



ANCI Dongguan Anxi Electronic Technology Co., Ltd.
 Add.: 1-2 Floor, Building A, No.11, Headquarters 2 Road, Songshan Lake
 Hi-tech Industrial Development Zone, Dongguan City, Guangdong Pr., China
 Tel: 86-769-8507 5886 Fax: 86-769-8507 5896 Web: www.anci.com

ATTESTATION OF CONFORMITY

Attestation No.: 21AE070138F002

This Attestation of conformity is hereby issued to the product designated below

Report No. : EA21070138F00201
Applicant : Solutions Well Green.
Address : 15221 Place Bellevue, Ste-Genevieve, Quebec, H9H 1A1, Canada
Manufacturer : Solutions Well Green.
Address : 15221 Place Bellevue, Ste-Genevieve, Quebec, H9H 1A1, Canada
Description of Product : LED tube
Model No. : WGT849008 or WGT849011; may be followed by 1 to 6 letters or numbers
Input Rating : 100-347Vac, 50/60Hz
Test Standards : 47 CFR FCC Part 15, Subpart B: 2019
 ANSI C63.4: 2014

The device bearing the trade name and model specified above has been shown to comply with the applicable technical standards as indicated in the measurement report and was tested in accordance with the measurement procedures specified.

Test Laboratory

FC


 ANCI
 EMC REPORT
 Date of Issue: December 30, 2021

The Attestation of conformity is based on a single evaluation of the submitted sample(s) of the above mentioned product. It does not imply an assessment of the whole production and other relevant regulations have to be observed.



LABTEST
 CERTIFICATION INC.

Certificate of Conformity

Certificate: 11360-1S_Rev1 Master Contract: LC 1134908
 Project: 11360 Date Issued: October 28th, 2019

Issued to: Well Green Inc. Certification System Type 3
 15221 Bellevue Pl. (ISO / IEC Outer 87)
 Ste-Genevieve, Quebec H9H 1A1, CANADA

The products listed below are eligible to bear the LabTest Certification Mark with adjacent indicators 'C' and 'US', and the subject area as shown below.

C LC US

Issued by:  Safety Testing Manager

PRODUCTS

- LED Retrofit Kit
 - Model No.: WGT801
 - Rated: 347Vac, 50/60Hz, 18W each lamp
 - 90 - 140Vac, 60Hz, 18W each lamp, dimmable

APPLICABLE REQUIREMENTS & SUBJECT AREA

- > UL 8750 (Ed. 1): 2009
- > CSA C22.2 NO. 259.13-12
- > CSA T14 B-79: 2010

CONDITIONS OF ACCEPTABILITY

- TS, TB, T10 and T12 LED tube lamps, powered only at one end, linear or U shape, from 1 ft up to 8 ft, rating is 90-140V/60Hz up to 7W per linear ft of tube. Suitable for dry locations only.
- TS, TB, T10 and T12 LED tube lamps, powered only at one end, linear or U shape, from 1 ft up to 8 ft, rating is 347Vac/50/60Hz up to 7W per linear ft of tube. Suitable for damp locations.
- Maximum 6 tube lamps side by side and 8 tubes (4x2) side-by-side.

This 'C' and 'US' indicator appears in the LabTest Certification Mark only when the product has been evaluated by an accredited laboratory to the applicable CSA and UL Standards respectively. The subject area shall be displayed with the LabTest Certification Mark to identify the standard number and revision level.

intertek
 Quality Assured

AUTHORIZATION TO MARK

This authorizes the application of the Certification Mark(s) shown below to the model(s) described in the Product(s) Covered section when made in accordance with the conditions set forth in the Certification Agreement and Listing Report. This authorization also applies to multiple listed models identified on the certification label of the Listing Report.

This document is the property of Intertek Testing Services and is not transferable. The certification mark(s) may be applied only at the location of the Party Authorized To Apply Mark.

Applicant: Solutions Well Green **Manufacturer:**

Address: 15221 Place Bellevue, Ste-Genevieve, Quebec, H9H 1A1 **Address:**

Country: Canada **Quantity:**

Party Authorized To Apply Mark: Same as Manufacturer **Report Issuing Office:** Intertek Testing Services Hong Kong Limited

Control Number: 4911080 **Authorized by:**  Mr. L. Matthew Shroyer, Certification Manager


 ETL CLASSIFIED
 Intertek

This document supersedes all previous Authorizations to Mark for the marked Product Number.

The Authorizations to Mark are issued and shall only be used in accordance with the Certification Agreement and Listing Report. The Authorizations to Mark are issued for the purpose of certifying the product(s) described in the Product(s) Covered section of the Listing Report. The Authorizations to Mark are issued for the purpose of certifying the product(s) described in the Product(s) Covered section of the Listing Report. The Authorizations to Mark are issued for the purpose of certifying the product(s) described in the Product(s) Covered section of the Listing Report. The Authorizations to Mark are issued for the purpose of certifying the product(s) described in the Product(s) Covered section of the Listing Report.

Intertek Testing Services NA Inc.
 345 East Argonne Road, Arlington Heights, IL 60006
 Telephone: 800-345-3531 or 847-434-6887 Fax: 815-255-1919

Self-Balanced Lamps and Lamp Adapters [UL 1993-2017 Ed. 6-48-20M/2021]
Self-Balanced Lamps and Lamp Adapters [CSA C22.2/1993-2017 Ed. 3-4-1/1/2/3]
Light Emitting Diode (LED) Retrofit Luminaire Conversion Kits [UL 1599-2014 Ed. 1-1-1/2/3/4/5/6/7]
Retrofit Kits For Luminaire Conversion [CSA C22.2/2015.1/2016 Ed. 1]
Product: LED tube lamp
Brand Name: Solutions
Models: WGT849013, WGT849018, WGT849013, WGT849011, WGT849010, WGT849009, WGT849008 or WGT849011; may be followed by one to six characters.

ATM for Report 150507021G2U-01 Page 1 of 1 ATM Issued: 13-Jan-2022





TUBE DEL



Esso



Clinique phlebologique de Québec

Tube 2'

T8 ou T12

- EGT820008400102*
- EGT820008400202*
- EGT820008650102*

WGT829008650202

T5

WGT529008650202

Plafonds, comptoirs, affiches...

120V : 9W : 120 lm/w

- TUBE T8 DEL 2' 9W 4000K GIVRÉ ROTATIF
- TUBE T8 DEL 2' 9W 4000K CLAIR ROTATIF
- TUBE T8 DEL 2' 9W 6000K GIVRÉ ROTATIF

120-347V : 8W : 160 lm/w

- TUBE T8 DEL 2' 8W 6000K CLAIR ROTATIF
- HAUTE PUISSANCE

120-347V : 8W : 160 lm/w

- TUBE T5 DEL 2' 8W 6000K CLAIR ROTATIF
- HAUTE PUISSANCE

Tube 3'

T8 ou T12

- EGT830013300100
- EGT830013300200*
- EGT830013400100*
- EGT830013400200*
- EGT830013600100*
- EGT830013650200

Comptoirs, affiches, réfrigérateurs...

120V : 13W : 120 lm/w

- TUBE T8 DEL 3' 13W 3000K GIVRÉ ROTATIF
- TUBE T8 DEL 3' 13W 3000K CLAIR ROTATIF
- TUBE T8 DEL 3' 13W 4000K GIVRÉ ROTATIF
- TUBE T8 DEL 3' 13W 4000K CLAIR ROTATIF
- TUBE T8 DEL 3' 13W 6000K GIVRÉ ROTATIF
- TUBE T8 DEL 3' 13W 6000K CLAIR ROTATIF



Rona



Hydro-Québec



Farinex

Tube 4'

T8 ou T12

- WGT849013400100
- WGT849013400200
- WGT849013650100*
- WGT849013650200

- WGT849018300100*
- WGT849018400100*
- WGT849018400200*
- WGT849018650100*
- WGT849018650200

Plafonds, escaliers, bureaux, ateliers, affiches...

120-347V : 13W : 135 lm/w

- TUBE T8 DEL 4' 13W 4000K GIVRÉ ROTATIF
- TUBE T8 DEL 4' 13W 4000K CLAIR ROTATIF
- TUBE T8 DEL 4' 13W 5-6000K GIVRÉ ROTATIF

120-347V : 18W : 135 lm/w

- TUBE T8 DEL 4' 18W 3000K GIVRÉ ROTATIF
- TUBE T8 DEL 4' 18W 4000K GIVRÉ ROTATIF
- TUBE T8 DEL 4' 18W 4000K CLAIR ROTATIF
- TUBE T8 DEL 4' 18W 5-6000K GIVRÉ ROTATIF
- TUBE T8 DEL 4' 18W 5-6000K CLAIR ROTATIF





TUBE DEL

Plus de Tube 4' (HAUTE PUISSANCE)

T8 HAUTE PUISSANCE 120-347V : 11W : 160 lm/w

WGT849011650202 TUBE T8 DEL 4' 11W 5-6000K CLAIR ROTATIF

120-347V : 18W : 160 lm/w

WGT849018650202 TUBE T8 DEL 4' 18W 5-6000K CLAIR ROTATI

120-347V : 8W : 200 lm/w

WGT849008650203 TUBE T8 DEL 4' 8W 5-6000K CLAIR ROTATIF

T8 ou T12 MÉTRIQUE 120V : 18W : 120 lm/w

EGM840018400100* TUBE T8 DEL MÉTRIQUE 4' 18W 4000K GIVRÉ ROTATIF

EGM840018600200 TUBE T8 DEL MÉTRIQUE 4' 18W 5-6000K CLAIR ROTATIF

347V : 18W : 120 lm/w

EGM847018400100 TUBE T8 DEL MÉTRIQUE 4' 18W 4000K GIVRÉ ROTATIF

EGM847018600200 TUBE T8 DEL MÉTRIQUE 4' 18W 5-6000K CLAIR ROTATIF



Ministère de la Défense Nationale



Roski



EXO (RTM)



MTQ



Aubainerie

Encore plus de Tube 4'

T5

WGT549013400100

WGT549013400200*

WGT549013650100*

WGT549013650200*

WGT549013650202

WGT549018400100*

WGT549018400200*

WGT549018650100

WGT549018650200*

WGT549018650202

120-347V : 13W : 135 lm/w

TUBE T5 DEL 4' 13W 4000K GIVRÉ ROTATIF

TUBE T5 DEL 4' 13W 4000K CLAIR ROTATIF

TUBE T5 DEL 4' 13W 5-6000K GIVRÉ ROTATIF

TUBE T5 DEL 4' 13W 5-6000K CLAIR ROTATIF

120-347V : 13W : 160 lm/w

TUBE T5 DEL 4' 13W 5-6000K CLAIR ROTATIF HAUTE PUISSANCE

120-347V : 18W : 135 lm/w

TUBE T5 DEL 4' 18W 4000K GIVRÉ ROTATIF

TUBE T5 DEL 4' 18W 4000K CLAIR ROTATIF

TUBE T5 DEL 4' 18W 5-6000K GIVRÉ ROTATIF

TUBE T5 DEL 4' 18W 5-6000K CLAIR ROTATIF

120-347V : 18W : 160 lm/w

TUBE T5 DEL 4' 18W 5-6000K CLAIR ROTATIF HAUTE PUISSANCE



**TUBE DEL****Toujours plus de Tube 4'**

T8 ou T12 BOTANIQUE	120V : 18W
EGT8400184R0200	TUBE T8 DEL BOTANIQUE 4' 18W ROUGE/BLEU CLAIR
T8 ou T12 VARIABLE	120V : 18W : 120 lm/w
EGT840018300110*	TUBE T8 DEL VARIABLE 4' 18W 3000K GIVRÉ ROTATIF
EGT840018400110	TUBE T8 DEL VARIABLE 4' 18W 4000K GIVRÉ ROTATIF
EGT840018600110*	TUBE T8 DEL VARIABLE 4' 18W 6000K GIVRÉ ROTATIF



Halte 138

Tube 5'

T8	Réfrigérateurs...
EGT850022300102 *	120V : 22W : 120 lm/w
EGT850022300202 *	TUBE DEL 5' 22W 3000K GIVRÉ ROTATIF
EGT850022400102 *	TUBE DEL 5' 22W 3000K CLAIR ROTATIF
EGT850022400202 *	TUBE DEL 5' 22W 4000K GIVRÉ ROTATIF
EGT850022400202 *	TUBE DEL 5' 22W 4000K CLAIR ROTATIF
EGT850022600102 *	TUBE DEL 5' 22W 5-6000K GIVRÉ ROTATIF
EGT850022600202	TUBE DEL 5' 22W 5-6000K CLAIR ROTATIF

TUBE 6'

	Réfrigérateurs...
T8 ou T12	120V : 22W : 120 lm/w
EGT860027650100	TUBE DEL 6' 27W 5-6000K GIVRÉ ROTATIF

**TUBE EN U**

T8 ou T12	Bureaux, magasins, écoles, hôpitaux...
EGT890018400100	120V : 18W : 120 lm/w
EGT890018600200	TUBE DEL U 18W 4000K GIVRÉ
	TUBE DEL U 18W 6000K CLAIR





TUBE AUTOPORTANT

TUBE AUTOPORTANT

Table de travail, bureaux, fenêtres, baladeuse... maximum 4 tubes en série

EGI820018600100	TUBE T8 DEL AUTOPORTANT FF 2' 120V 18W 5-6000K GIVRÉ
EGI840030600100	TUBE T8 DEL AUTOPORTANT FF 4' 120V 30W 5-6000K GIVRÉ
EGI840018FS0100	TUBE T8 DEL AUTOPORTANT MF 4' 120V 18W FULL SPECTRUM GIVRÉ
EGI8400184R0100	TUBE T8 DEL AUTOPORTANT MF 4' 120V 18W ROUGE/BLEU GIVRÉ



ACCESSOIRE TUBE AUTOPORTANT

Table de travail, atelier, baladeuse... raccord pour prise électrique

EGIACC001	CORDON 10' AVEC PRISE NEMA 5 POUR TUBE DEL T8 AUTOPORTANT
EGIACC002	UNION COURT T8 AUTO-PORTANT
EGIACC003	CORDON 6" POUR TUBE DEL T8 AUTOPORTANT
EGIACC005	UNION 8" POUR TUBE DEL T8 AUTOPORTANT FF
EGIACC005MF	UNION 8" POUR TUBE DEL T8 AUTOPORTANT MF
EGIACC006-002	ATTACHE MÉTALLIQUE POUR TUBE DEL T8 AUTOPORTANT



CONVERSION DE LUMINAIRE



NÉCESSAIRE (CSA RBQ ESA) AVEC FUSIBLE

Approbations d'agences pour modifications
luminaires existants de type T5, T8, T10 ou T12

- WGTR01** NÉCESSAIRE DE CONVERSION CSA TUBES DEL 120-347V 1 PAR LUMINAIRE MAX. 8 TUBES PQT DE 1
- WGTR01.005** NÉCESSAIRE DE CONVERSION CSA TUBES DEL 120-347V 1 PAR LUMINAIRE MAX. 8 TUBES PQT DE 5
- WGTR01.025** NÉCESSAIRE DE CONVERSION CSA TUBES DEL 120-347V 1 PAR LUMINAIRE MAX. 8 TUBES PQT DE 25

NÉCESSAIRE CSA RBQ SANS FUSIBLE

Approbations d'agences pour modifications
luminaires existants de type T5, T8, T10 ou T12

- WGTR01A** NÉCESSAIRE DE CONVERSION SANS FUSIBLE CSA TUBES DEL 120-347V 1 PAR LUMINAIRE MAX. 8 TUBES



NÉCESSAIRE DE PROTECTION

Nouveaux luminaires WGG ou modification 8'

- WGF019** NÉCESSAIRE DE PROTECTION AVEC FUSIBLE POUR PLAQUE WGTR08, WGTR08P OU LUMINAIRES WGG
- WGF019.005** NÉCESSAIRE DE PROTECTION AVEC FUSIBLE POUR PLAQUE WGTR08, WGTR08P OU LUMINAIRES WGG PAQUET DE 5
- WGF019.025** NÉCESSAIRE DE PROTECTION AVEC FUSIBLE POUR PLAQUE WGTR08, WGTR08P OU LUMINAIRES WGG PAQUET DE 25

CONNECTEUR T8 NON-SHUNTÉ

Modification T8 à démarrage instantané (instant- start)

- WSC1666008.002** CONNECTEUR T8 NON-SHUNTÉ PAQUET DE 2
- WSC1666008.025** CONNECTEUR T8 NON-SHUNTÉ PAQUET DE 25
- WBC1666008.002** CONNECTEUR T8 NON-SHUNTÉ PROFIL BAS PAQUET DE 2
- WBC1666008.025** CONNECTEUR T8 NON-SHUNTÉ PROFIL BAS PAQUET DE 25
- WDC1612005.002** CONNECTEUR T5 NON-SHUNTÉ LONG PQT DE 2
- WDC1612005.050** CONNECTEUR T5 NON-SHUNTÉ LONG PQT DE 50





CONVERSION DE LUMINAIRE



PLAQUE DE CONVERSION 8' EN 4'

Modification T12 8' 2 tubes en 4' 1-6 tubes

WGTR01A08 NÉCESSAIRE CONVERSION SANS FUSIBLE POUR PLAQUE WGR08 (P) 8' 1-2 TUBES

Ce nécessaire vient avec les connecteurs pour 2 tubes

WGF019 NÉCESSAIRE DE PROTECTION AVEC FUSIBLE POUR PLAQUE WGR08, WGR08P OU LUMINAIRES WGG

WGTR08X02 FILAGE ET CONNECTEURS ADDITIONNELS POUR L'AJOUT DE 2 TUBES SUR LA PLAQUE WGR08 (P)

Utilisez 1x WGTR08X02 pour passer de 2 à 4 tubes par plaque

Utilisez 2x WGTR08X02 pour passer de 2 à 6 tubes par plaque

WGTR08 PLAQUE DE CONVERSION 8'

WGTR08P PLAQUE DE CONVERSION 8', DOUBLE COUCHE DE PEINTURE

Réalisations



CSS Beauce-Etchemin



Ferme Boulet



Walid Auto



Emballage Jesswood



Rona



CS de Montréal



LUMINAIRE NEUF

LUMINAIRES DEL G02

Pour plafonds suspendus



CSS Appalaches

WGG029041XXXXXX *

WELLS G02 ENCASTRÉ 120-347V 1'X4'

1 TUBE ALIMENTATION DIRECTE NON-INCLUS

WGG029042XXXXXX *

WELLS G02 ENCASTRÉ 120-347V 1'X4'

2 TUBES ALIMENTATION DIRECTE NON-INCLUS

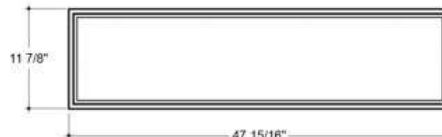
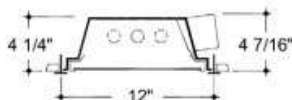
WGG029043XXXXXX

WELLS G02 ENCASTRÉ 120-347V 1'X4'

1-3 TUBES ALIMENTATION DIRECTE NON-INCLUS

NÉCESSAIRE DE PROTECTION AVEC FUSIBLE

WGF019



LUMINAIRES DEL G03

Pour plafonds surface

WGG039022XXXXXX *

WELLS G03 SURFACE 120-347V 2'

2 TUBES ALIMENTATION DIRECTE NON-INCLUS

WGG039042XXXXXX

WELLS G03 SURFACE 120-347V 4'

2 TUBES ALIMENTATION DIRECTE NON-INCLUS

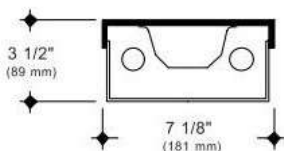
WGG039442XXXXXX *

WELLS G03 SURFACE OPALIN CARRÉ 120-347V 4'

2 TUBES ALIMENTATION DIRECTE NON-INCLUS

NÉCESSAIRE DE PROTECTION AVEC FUSIBLE

WGF019



Régie des installations Olympiques

LUMINAIRES DEL G05

Pour plafonds suspendus



Return Me

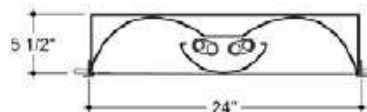
WGG059042XXXXXX *

WELLS G05 ENCASTRÉ 120-347V 4'

2 TUBES ALIMENTATION DIRECTE NON-INCLUS

NÉCESSAIRE DE PROTECTION AVEC FUSIBLE

WGF019





LUMINAIRE NEUF

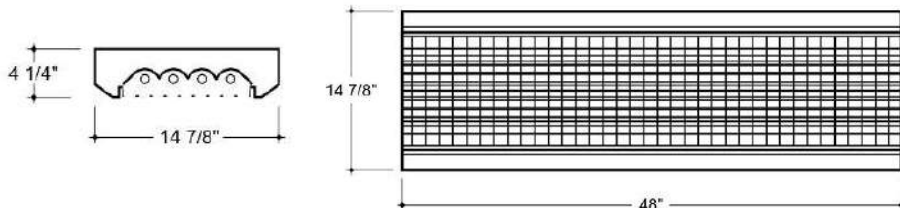
LUMINAIRES DEL G06

Pour gymnases

WGG069244XXXXXX *

WELLS G06 GYMNASE 120-347V 4'
4 TUBES ALIMENTATION DIRECTE NON-INCLUS
NÉCESSAIRE DE PROTECTION AVEC FUSIBLE

WGF019



LUMINAIRES DEL G07

Pour remplacement cloche MH

WGG079X44XXXXXX *

WELLS G07 HAUT PLAFOND 120-347V 4'
4 TUBES ALIMENTATION DIRECTE NON-INCLUS

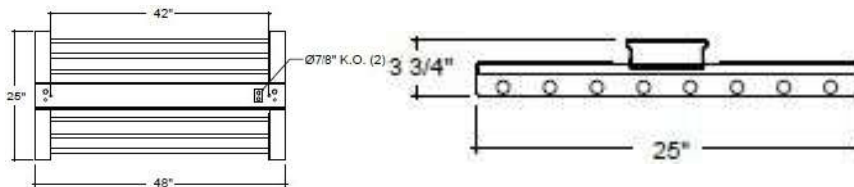
WGG079X46XXXXXX

WELLS G07 HAUT PLAFOND 120-347V 4'
6 TUBES ALIMENTATION DIRECTE NON-INCLUS

WGG079X48XXXXXX

WELLS G07 HAUT PLAFOND 120-347V 4'
8 TUBES ALIMENTATION DIRECTE NON-INCLUS
NÉCESSAIRE DE PROTECTION AVEC FUSIBLE

WGF019



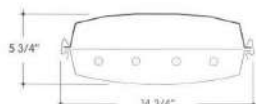
LUMINAIRES DEL G08

Fermes, garages, extérieur...

WGG089046XXXXXX *

WELLS G08 (IP67) 120-347V 4'
6 TUBES ALIMENTATION DIRECTE NON INCLUS
NÉCESSAIRE DE PROTECTION AVEC FUSIBLE

WGF019



LUMINAIRE NEUF

LUMINAIRES DEL G09

Ateliers, usines, magasins, garages, entrepôts...



Sobey's



CSS Appalaches

WGG099X21XXXXXX

WGG09WIRE2030

WGG099X22XXXXXX

WGG09WIRE2045

WGG099X31XXXXXX

WGG09WIRE3030

WGG099X32XXXXXX

WGG09WIRE3045

WGG099X41XXXXXX

WGG09WIRE4030

WGG099X42XXXXXX

WGG09WIRE4045

WGG099X82XXXXXX

WGG099X84XXXXXX

WGG099X86XXXXXX *

WGF019

WELLS G09 REGLETTE 120-347V 2'

1 TUBE ALIMENTATION DIRECTE NON-INCLUS
GRILLAGE G09 2' x 3"

WELLS G09 REGLETTE 120-347V 2'

2 TUBES ALIMENTATION DIRECTE NON-INCLUS
GRILLAGE G09 2' x 4,5"

WELLS G09 REGLETTE 120-347V 3'

1 TUBE ALIMENTATION DIRECTE NON-INCLUS
GRILLAGE G09 3' x 3"

WELLS G09 REGLETTE 120-347V 3'

2 TUBES ALIMENTATION DIRECTE NON-INCLUS
GRILLAGE G09 3' x 4,5"

WELLS G09 REGLETTE 120-347V 4'

1 TUBE ALIMENTATION DIRECTE NON-INCLUS
GRILLAGE G09 4' x 3"

WELLS G09 REGLETTE 120-347V 4'

2 TUBES ALIMENTATION DIRECTE NON-INCLUS
GRILLAGE G09 4' x 4,5"

WELLS G09 REGLETTE 120-347V 8'

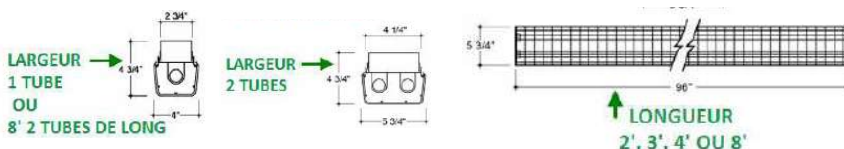
2 TUBES ALIMENTATION DIRECTE NON-INCLUS

WELLS G09 REGLETTE 120-347V 8'

4 TUBES ALIMENTATION DIRECTE NON-INCLUS

WELLS G09 REGLETTE 120-347V 8'

6 TUBES ALIMENTATION DIRECTE NON-INCLUS
NÉCESSAIRE DE PROTECTION AVEC FUSIBLE



LUMINAIRES DEL G13

Plafonds suspendus

WGG139042XXXXXX *

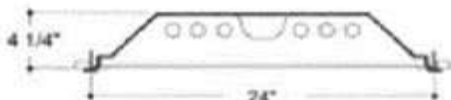
WELLS G13 (ENCASTRÉ) 120-347V 2'X4'
2 TUBES ALIMENTATION DIRECTE NON INCLUS

WGG139044XXXXXX

WELLS G13 (ENCASTRÉ) 120-347V 2'X4'
2-4 TUBES ALIMENTATION DIRECTE NON INCLUS

WGF019

NÉCESSAIRE DE PROTECTION AVEC FUSIBLE



Solutions Well Green



LUMINAIRE NEUF



Ferme Sébica

LUMINAIRES DEL G14

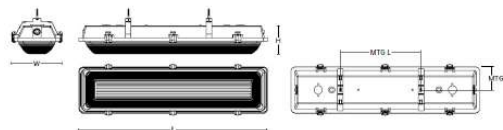
Fermes, garages, extérieur...

WGG149141XXXXXX * WELLS G14 (IP67) 120-347V 4'
1 TUBE ALIMENTATION DIRECTE NON INCLUS

WGG149142XXXXXX WELLS G14 (IP67) 120-347V 4'
2 TUBES ALIMENTATION DIRECTE NON INCLUS

WGF019 NÉCESSAIRE DE PROTECTION AVEC FUSIBLE

SIZE	L	W	H	MTG L	MTG W
2FT	27.65"	6.75"	4.40"	ADJUSTABLE	3.35"
4FT	51.75"	6.75"	4.40"	ADJUSTABLE	3.35"
8FT	100.00"	6.75"	4.40"	ADJUSTABLE	3.35"



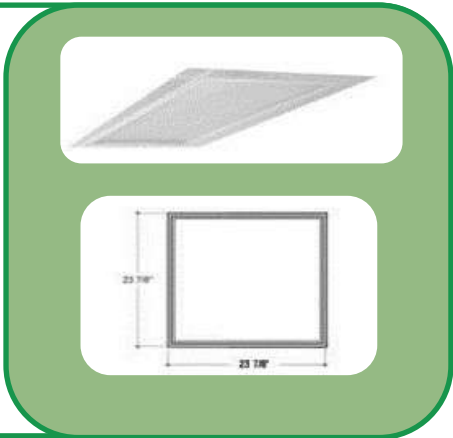
LUMINAIRES DEL G15

Plafonds suspendus

WGG159023XXXXXX * WELLS G15 (ENCASTRÉ) 120-347V 2'X2'
3 TUBES ALIMENTATION DIRECTE NON INCLUS

WGG159024XXXXXX * WELLS G15 (ENCASTRÉ) 120-347V 2'X2'
2-4 TUBES ALIMENTATION DIRECTE NON INCLUS

WGF019 NÉCESSAIRE DE PROTECTION AVEC FUSIBLE



LUMINAIRES DEL G38

Entrepôts, usines, gymnases...

WGG389X44XXXXXX * G38 (HAUT PLAFOND) 120-347V 4'
4 TUBES ALIMENTATION DIRECTE NON-INCLUS

WGG389X46XXXXXX * G38 (HAUT PLAFOND) 120-347V 4'
6 TUBES ALIMENTATION DIRECTE NON-INCLUS

WGG389X48XXXXXX * G38 (HAUT PLAFOND) 120-347V 4'
8 TUBES ALIMENTATION DIRECTE NON-INCLUS

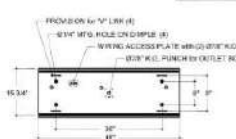
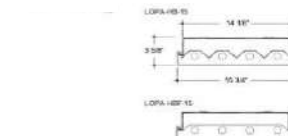
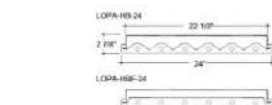
WGG38WIRE4150 GRILLAGE POUR G38 4 TUBES

WGG38WIRE4240 GRILLAGE POUR G38 6 ET 8 TUBES

WGF019 NÉCESSAIRE DE PROTECTION AVEC FUSIBLE



CSS Pierre-Neveu





LUMINAIRE NEUF



CSS Saint-Hyacinthe

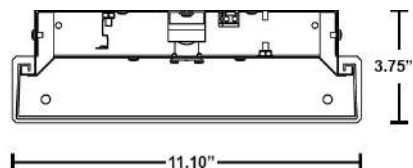
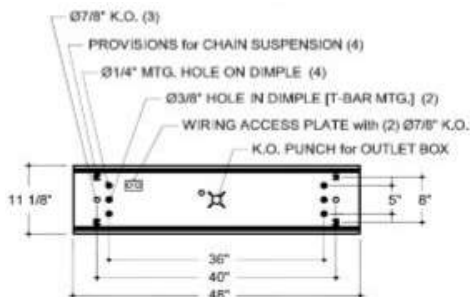
LUMINAIRES DEL G43

Passages, classes...

WGG439043XXXXXX

WELLS G43 (SURFACE) 120-347V 4'
1-3 TUBES ALIMENTATION DIRECTE NON-INCLUS
NÉCESSAIRE DE PROTECTION AVEC FUSIBLE

WGF019



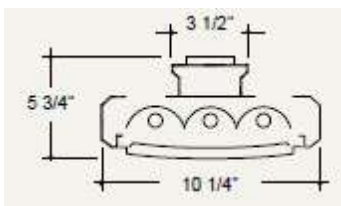
LUMINAIRES DEL G69

Vestiaires, bureaux...

WGG699543XXXXXX

WELLS G69 (SURFACE) 120-347V 4'
1-3 TUBES ALIMENTATION DIRECTE NON-INCLUS
NÉCESSAIRE DE PROTECTION AVEC FUSIBLE

WGF019



CSS Appalaches

LUMINAIRES DEL WGGXX

Plus de 100 autres modèles disponibles

Appelez nous pour plus de détails





AMPOULES

**MR16**

Bureau, hall d'entrée, passage, maison ...

WGA162005TTDD1

AMPOULE MR16 DEL 12VDC 5W TT DD INTENSITÉ VARIABLE
TT : 27=2700K, 40=4000K, 50=5000K, 60=6000K
DD : 38° ou 80°**GU10**

Bureau, hall d'entrée, passage, maison ...

WGA100005TTDD1

AMPOULE GU10 DEL 120V 5W TT DD INTENSITÉ VARIABLE
TT : 27=2700K, 40=4000K, 50=5000K, 60=6000K
DD : 38° ou 80°**PAR16**

Corniche, Bureau, hall d'entrée, passage, maison ...

WGA160005TTDD1

AMPOULE PAR16 DEL 120V 5W TT DD INTENSITÉ VARIABLE
TT : 27=2700K, 40=4000K, 50=5000K, 60=6000K
DD : 38° ou 80°**PAR20**

Corniche, Bureau, hall d'entrée, passage, maison ...

WGA200005TTDD1

AMPOULE PAR20 DEL 120V 5W TT DD INTENSITÉ VARIABLE
TT : 27=2700K, 40=4000K, 50=5000K, 60=6000K
DD : 38° ou 80°**PAR30**

Corniche, Bureau, hall d'entrée, passage, maison ...

WGA300010TTDD1

AMPOULE PAR30 DEL 120V 10W TT DD INTENSITÉ VARIABLE
TT : 27=2700K, 40=4000K, 50=5000K, 60=6000K
DD : 38° ou 80°**PAR38**

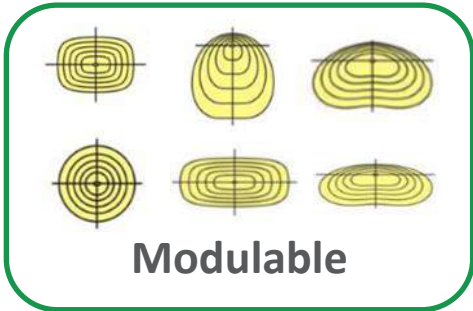
Corniche, Bureau, hall d'entrée, passage, maison ...

WGA380016TTDD1

AMPOULE PAR38 DEL 120V 16W TT DD INTENSITÉ VARIABLE
TT : 27=2700K, 40=4000K, 50=5000K, 60=6000K
DD : 38° ou 80°



WELLS 1



WELLS 1

Murs, rues, stationnements, parcs ...

**LAMPE MODULAIRE AVEC MULTIPLES CONFIGURATIONS POSSIBLES.
(CONSULTEZ-NOUS POUR SÉLECTIONNER LA LAMPE RÉPONDANT AUX
BESOINS DE VOTRE APPLICATION)**

WGW01VWWWTTDCB



308W au lieu de 3300W par fût
Nicolet Chrysler



4 rangées de remorques, 3 fûts
Texel



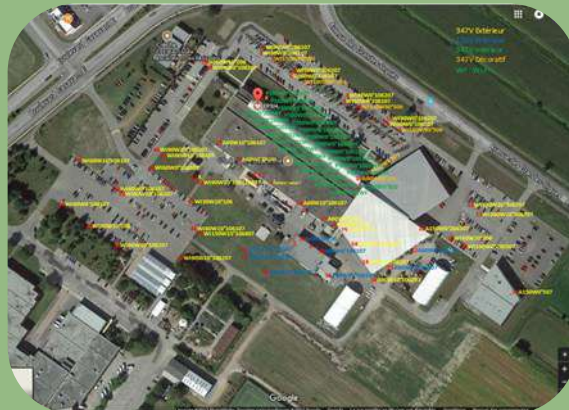
62W
CS Chemin du Roy



33W au lieu de 908W par fût
CS de Montréal



33 W
Ville de Laval



80 luminaires et contrôle en temps réel
CS Saint-Hyacinthe



185W
Ministère des transports du Québec



308W
CS de Portneuf



2 lampes de 62W
CS Côte-du-Sud (4 étages et 250' de large)



WELLS 2

WELLS II

Entrepôts, garages, gymnases, patinoires, murs, rues, stationnements ...

**WGW02VWWWTTDDCB LAMPE MODULAIRE AVEC MULTIPLES CONFIGURATIONS POSSIBLES.
(CONSULTEZ-NOUS POUR SÉLECTIONNER LA LAMPE RÉPONDANT AUX BESOINS DE VOTRE APPLICATION)**



3000W au lieu de 44000W
CS Saint-Hyacinthe

Pole







33W
Ville de Montréal

Plafond




Crochet


308W
Super Décapant

Encastré





155W
CS Saint-Hyacinthe



33W
Ville de Montréal

Tunel





62W
CS Centrale de Québec

Murale




Ambiant





155W
Centre mécanique Shannon

Pole




Calcul de l'économie annuelle

Le projet illustré dans les calculs suivants est le remplacement de 1000 luminaires consommant 93W par des luminaires Well Green qui consomment 13W (même intensité lumineuse). Le tarif d'Hydro-Québec est le tarif M et le facteur d'utilisation est de 50%. Vous retrouverez les détails du calcul sur notre site internet.

Économie annuelle sur la consommation électrique:

Nos produits consomment moins d'électricité que la majorité des produits sur le marché.

$$\frac{1000 \text{ lumi.}}{\text{Projet A}} * 50\% * \frac{(93 - 13) \text{ Watts}}{\text{lumi.}} * \frac{0.05227 \$}{1000 \text{ Watts} * 1 \text{ heure}} * \frac{24 \text{ heures}}{\text{jour}} * \frac{365 \text{ jours}}{\text{an}} = 18\,315.41 \$/\text{an}$$

Économie annuelle sur la puissance total:

Un facteur souvent oublié. Hydro-Québec charge aussi un montant en fonction de la puissance maximale utilisée. L'éclairage est toujours inclut dans la puissance maximale.

$$\frac{1000 \text{ lumi.}}{\text{Projet A}} * 50\% * \frac{(93 - 13) \text{ Watts}}{\text{lumi.}} * \frac{14.58 \$}{1000 \text{ Watts} * 1 \text{ mois}} * \frac{12 \text{ mois}}{\text{an}} = 6\,998.4 \$/\text{an}$$

Économie annuelle sur la main d'œuvre (Toute la main d'oeuvre):

Nos produits sont durables et nécessitent moins d'entretien.

$$\begin{aligned} & \frac{1000 \text{ lumi.}}{\text{Projet A}} * 50\% \\ & * \left[\left(\text{Changer ballast} * \frac{0.33 \text{ heure}}{\text{lumi.}} * \frac{85\$}{\text{heure}} * \frac{1}{3 \text{ ans}} \right) + \left(\text{Changer tube} * \frac{0.083 \text{ heure}}{\text{lumi.}} * \frac{30\$}{\text{heure}} * \frac{1}{2 \text{ ans}} \right) \right. \\ & + \left(\text{Achat tube} * \frac{4 \text{ heures}}{1000 \text{ lumi.}} * \frac{70\$}{\text{heure}} * \frac{1}{2 \text{ ans}} \right) + \left(\text{Achat ballast} * \frac{4 \text{ heures}}{1000 \text{ lumi.}} * \frac{70\$}{\text{heure}} * \frac{1}{3 \text{ ans}} \right) \\ & + \left(\text{Coordi. locale tube} * \frac{0.033 \text{ heure}}{\text{lumi.}} * \frac{70\$}{\text{heure}} * \frac{1}{2 \text{ ans}} \right) \\ & + \left. \left(\text{Coordi. locale ballast} * \frac{0.083 \text{ heure}}{\text{lumi.}} * \frac{70\$}{\text{heure}} * \frac{1}{3 \text{ ans}} \right) \right] \\ & - \left[\left(\text{Changer tube} * \frac{0.083 \text{ heure}}{\text{lumi.}} * \frac{30\$}{\text{heure}} * \frac{1}{10 \text{ ans}} \right) + \left(\text{Achat tube} * \frac{4 \text{ heures}}{1000 \text{ lumi.}} * \frac{70\$}{\text{heure}} * \frac{1}{10 \text{ ans}} \right) \right. \\ & + \left. \left(\text{Coordi. locale tube} * \frac{0.033 \text{ heure}}{\text{lumi.}} * \frac{70\$}{\text{heure}} * \frac{1}{10 \text{ ans}} \right) \right] = 13\,412 \$/\text{an} \end{aligned}$$

Économie annuelle sur les pièces de rechange:

Nos produits sont facilement remplaçable.

$$\begin{aligned} & \frac{1000 \text{ lumi.}}{\text{Projet A}} * \frac{24 \text{ h}}{\text{j}} * \frac{365 \text{ j}}{\text{an}} * 50\% \\ & * \left(\left[\left(\frac{2 \text{ tubes}}{\text{lumi.}} * \frac{7\$}{\text{tube} * 17520 \text{ h}} \right) + \left(\frac{1 \text{ ballast}}{\text{lumi.}} * \frac{13\$}{\text{ballast} * 26280 \text{ h}} \right) \right] - \left[\frac{1 \text{ tube}}{\text{lumi.}} * \frac{35\$}{\text{tube} * 87600 \text{ heures}} \right] \right) \\ & = 3\,916.67 \$/\text{an} \end{aligned}$$

Économie annuelle totale: 42 642.48 \$/an

Cout des produits: 41 000\$ (+taxes: 47 150\$)

Délai de recuperation: 1 ans et 1 mois



Paramètres de conception en éclairage

Avant d'entreprendre ton projet, mets tous les avantages de ton côté! Poses-toi les bonnes questions...

- À quelle adresse est situé le projet?
- Quels sont vos sources d'énergie pour le chauffage?
- Quel endroit doit être éclairé? Avez-vous un plan .CAD ou des photos?
- Est-ce un nouveau projet d'éclairage ou un projet existant?
- Si existant, est-ce que le niveau actuel d'éclairage est adéquat, insuffisant ou trop grand par rapport aux besoins des gens, de l'application et du lieu?
 - Avez-vous des gens qui peuvent être incommodés par la lumière intrusive?
- Est-ce une zone exposée au vandalisme, à la contamination ou à être endommagée? Si oui, spécifiez.
- Quelle est l'utilisation de la surface à éclairer (classe spécialisée, débarcadère d'autobus, machinerie, bureau informatique...)?
- De quelle couleur doit-elle être éclairée (lumière naturelle, lumière du jour, lumière ambrée...) et pourquoi?
- Selon votre application, l'éclairage doit-il être davantage horizontal ou vertical?
 - Si vertical, quel sera l'impact de l'éblouissement pour les gens, pour l'équipement de projection, les voisins, les caméras...?
 - Si horizontal, quel sera le nombre de lux requis (minimum, maximum, moyen) et quel sera le ratio d'uniformité requis?
- Quel sont les niveaux d'éclairage recommandés IES pour ce type d'application?
- Quelle est la réflectance des murs, du sol et du plafond (si applicable)? Si vous ne le savez pas, quels sont les revêtements et couleurs des surfaces?
- Quelle est la hauteur du plafond et la hauteur de montage des luminaires?
- Si la hauteur dépasse 8', avez-vous accès avec votre équipement ou devez-vous en louer?
- Quel voltage doit alimenter les luminaires?
- Quels types de luminaires sont actuellement utilisés?
- Quelle est la consommation électrique totale avant le projet et quelle sera la consommation électrique totale après le projet incluant les ballasts et drivers?
 - Svp détaillez.
- Quel type de tarification électrique est applicable? Puissance, consommation, rabais de volume... Si vous ne le savez pas, envoyez-nous votre relevé d'HQ.
- Quel est l'état des luminaires actuels et combien coûterait leur réparation?
- Combien coûtera l'installation des nouveaux luminaires?
- Est-ce que des subventions peuvent être accordées pour ce projet?
- Quelle est la température ambiante maximale de votre projet?
- Est-ce que le tube, le driver et/ou le luminaire sont capables de dissiper toute leur chaleur dans leur environnement sans risquer une détérioration lumineuse ou un bris? Conductivité thermique en (W/m°K) de l'aluminium = 240, plastique = 1 et verre = 1.2
- Avez-vous beaucoup de variations de tension (sous-tensions, surtensions, harmoniques...)?
- La durée de vie fournie par le fabricant est basée sur combien d'heures d'opération par jour (3, 8, 12, 24...)? À quelle température? Avec quelle norme B50L70, B05L85...?
- Quelles en sont les restrictions et exclusions sur la durée de garantie (variations de tension, plage de température (25, 35, 45, 65...degrés Celsius)...)?
- Avez-vous des exemples de la durée de vie réelle du produit? Avez-vous des références que vous pouvez contacter pour confirmer?
- Est-ce que le produit est certifié (CSA, RoHS, FCC, DLC, RBQ, ESA, TM21, LM79, LM80...)?
- Si vous installez des tubes sans ballast, est-ce que l'alimentation est d'un seul côté comme 80% des installations en Amérique du Nord sans ballast? Quel type de protection avez-vous si le connecteur brise dans vos mains lors de l'installation ou si quelqu'un installe le mauvais tube?
- Est-ce que le nouveau luminaire et/ou la conversion du luminaire existant est ou sera certifié selon les normes CSA avec logo à l'appui ou il faudra une inspection spéciale de CSA?
- Quels types de protections sont utilisés dans les luminaires et sur votre réseau (fusible, protecteur de surtensions, protecteurs de sous-tensions...)?
- Quel est le facteur de puissance des luminaires choisis?
- Quel est le rendu de couleur des luminaires choisis?
- Quel est le taux de distorsion harmonique des luminaires choisis?
- Est-ce que vous avez les ressources internes afin d'effectuer vos changements/réparations de luminaires ou devez-vous faire appel à une compagnie spécialisée?
- Est-ce que les luminaires sont facilement accessibles pour les réparations et/ou modifications ou y a-t-il beaucoup d'encombrement?
- Est-ce que les pièces de rechange originales seront disponibles dans 6 mois, 5, 10, 25, 50...ans? Est-ce que ces composantes sont faciles à changer?
- Gardez-vous et devez-vous garder de l'inventaire de pièces de rechange? Si oui, combien?
- Quels sont vos coûts indirects lors des bris d'équipement (gestion interne, main d'œuvre pour trouver la cause, achats des bonnes composantes, main d'œuvre pour réparer...)?
- Quel sera le coût en consommation, en puissance, en main d'œuvre et en pièces de rechange par an, pour 10 ans, pour 25 ans et pour 50 ans?
- Quel est le retour sur investissement (RSI)? Voir page suivante pour le calcul.
- Quel support par le manufacturier est inclus avant, pendant et après l'installation (choix du produit, angles d'installation, recommandations pour la pose, technicalités, déplacements sur les lieux, service à la clientèle...)?

... Ou demande de l'aide à ton conseiller Well Green

514-500-2121 ou vente@wellgreen.ca



Solutions Well Green

 (514) 500-2121

Venez visiter notre nouvelle salle de montre !

 72F Boulevard Brunswick Dollard-des Ormeaux, H9B 2C5

 ventes@wellgreen.ca

 www.wellgreen.ca



DES TONNES DE RÉALISATIONS



PLUS DE 50000 PRODUITS



3 PIÈCES DE RECHANGE

 maintenance à valeur ajoutée

 3 X - que la plupart des autres lampes DEL

 Solutions Well Green
Ensemble pour une vision écologique !

 Recycler Réutiliser Réduire