

#FARVER18

FÆRG

SKANDINAVISK KARAKTER



WWW.FARGS.DK



#HAVTORN



#LØVFALD



#SKOV



FÄRG

SKANDINAVISK KARAKTER

Når tankerne falder på den Skandinaviske natur, drømmer man sig hurtigt til de store mørke skove, hvor svampet mos dækker skovbunden, og den blå himmel titter ned gennem de høje grantræer.

Sandstrande omgivet af det mørke hav, som guser i den milde nordiske sommermorgen.

Det er den smukke grove lyng, der breder sig på de stejle klippesider og den vilde hede. Sommerens varme kornmarker, eller efterårets løvfald. Det hele er en del af Skandinaviens skønne natur.

Den Skandinaviske indretning er moderne og minimalistisk. Rene linjer og naturlige råmaterialer er centralt i indretningen, og farvepaletten er ofte rolig og afdæmpet.

Hertil står den rå og karakteristiske FäRG væg yderst smukt. Den bringer farve ind, uden at gå på kompromis med detaljen og det enkle i en rå spartlet væg.

Med FäRG bringer du nogle af naturens smukkeste farver ind i dit hjem.



SKANDINAVISK KARAKTER

Skandinavisk karakter er de vindblæste sandstrande, som breder sig langs de nordiske kyster. Det er bølgenes kraft og vindens susen. Blå himmel og frugthaver. Kornmarker og regnvejrsgade. Det er råt og karakteristisk.

De rå vægge fra FÄRG tilføjer karakter til dine vægge, både i det rå format, og med farven du vælger.



#STRAND



#HIMMEL



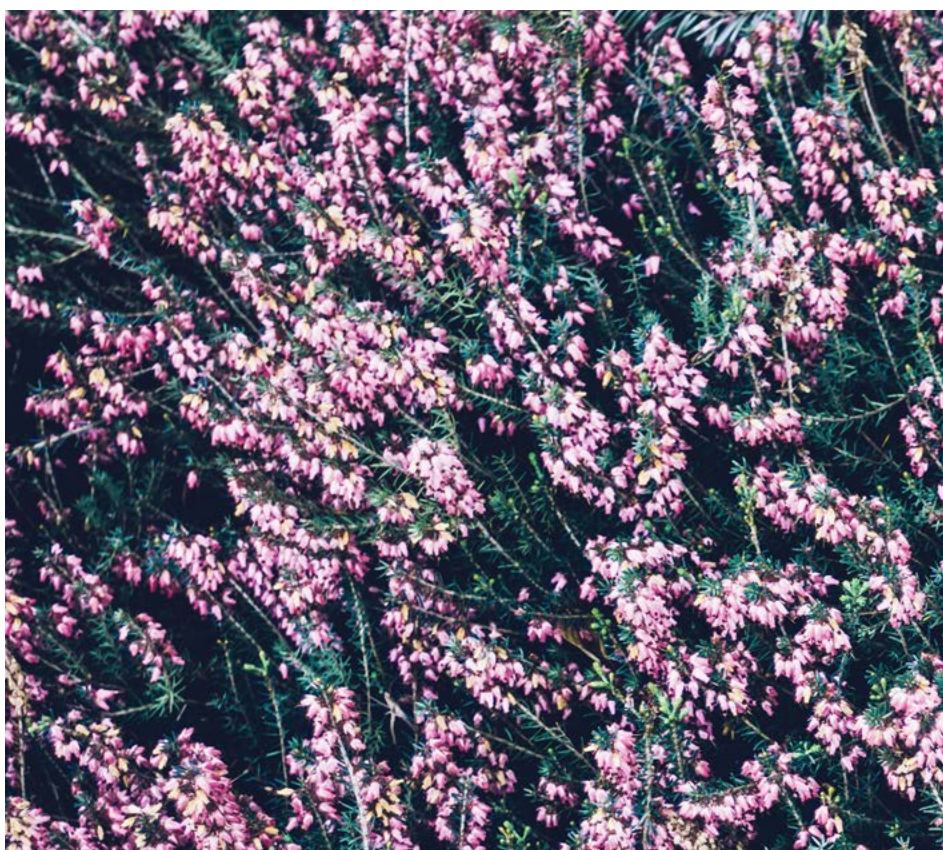
#HAVRE



#LAVENDEL

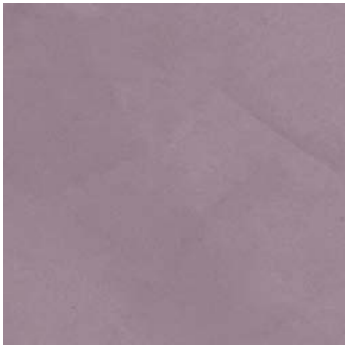


#LAVENDEL





#BLOMME



#LYNG



#ROSE



#LYNG



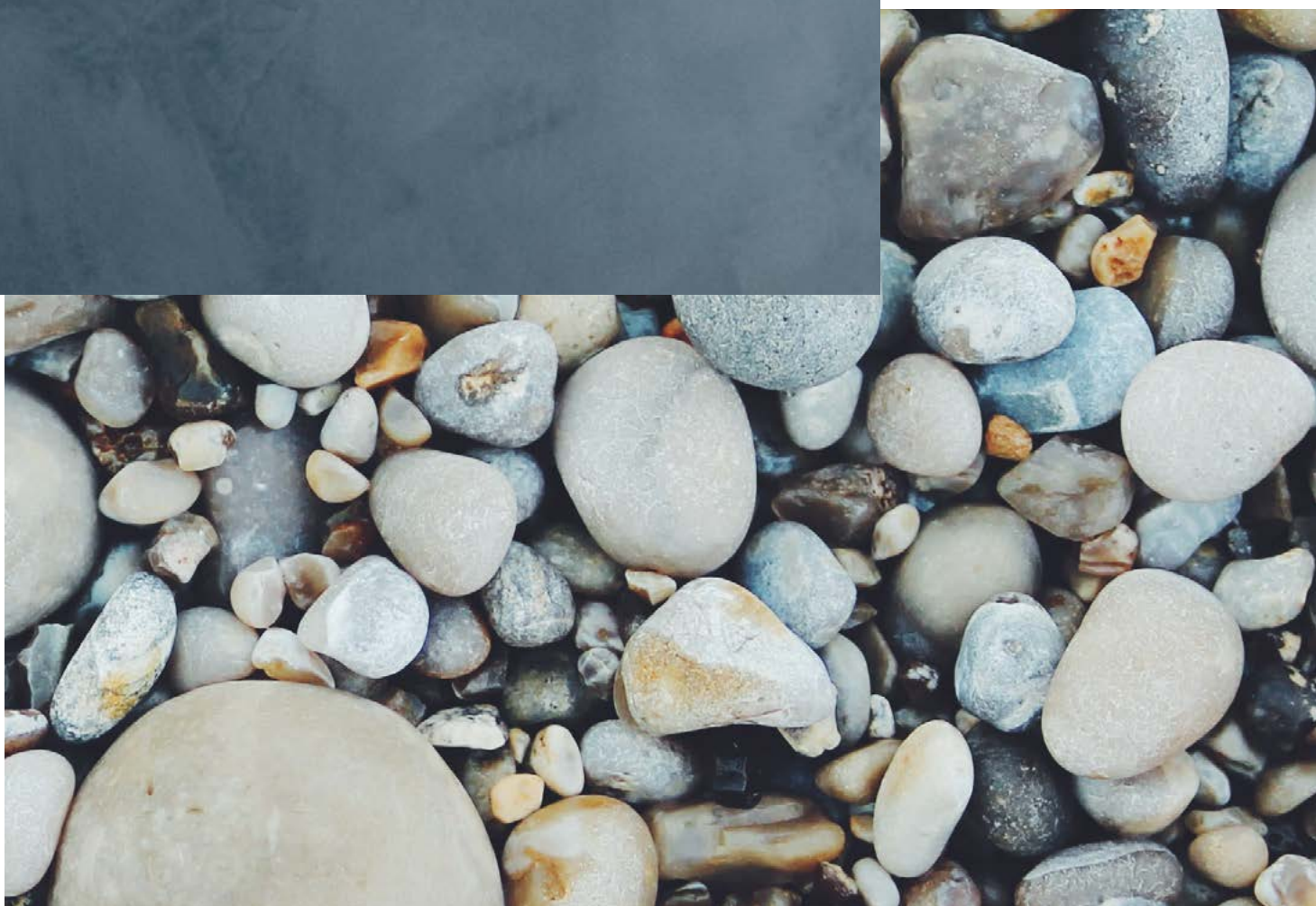
#VESTERHAV



#VESTERHAV



#STRANDSTEN







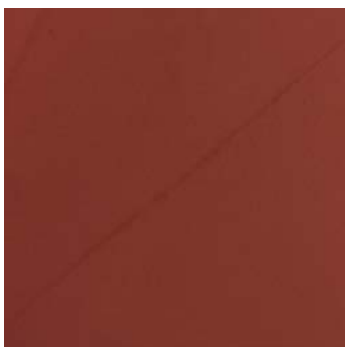
#DUNHAMMER

FÄRG ER LIG MED FARVE

Farve giver karakter til et rum, det giver energi og det sætter en stemning. Det er gennem farve, du kan understrege din smag og frembringe din personlige stil.

Med FäRG giver du dit hjem både farve og karakter.

Med FäRGs råmasse får væggen en struktureret overflade, som giver et råt look.



#LØVFALD



#DUNHAMMER





#SOLSIKKE



#HEDE



#HAVRE



DANSK PRODUCERET

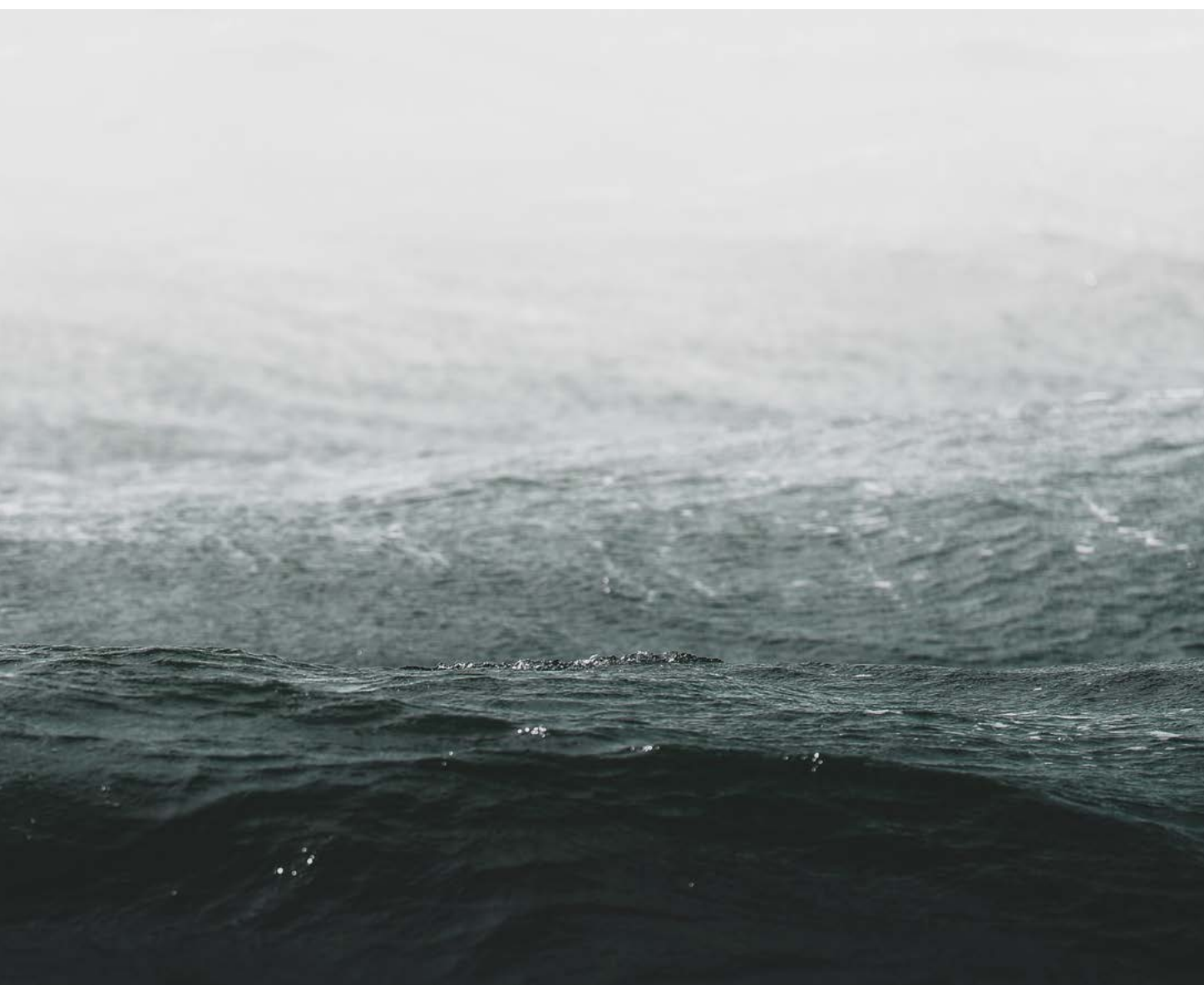
FäRG er en dansk produceret indfarvet råmasse, som er udviklet af erfarne fagfolk, med fokus på kvalitet og holdbarhed. Råmassen er nem at håndtere og på grund af forsegleren, er væggene også praktiske og lette at rengøre.



#HAVRE



#HAVGUS



#HAVGUS



#BØLGE

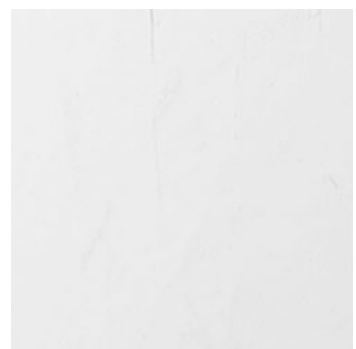




#BØLGE



#BLÅMUSLING



#SNE



#ASKE



#CEMENT



#STRANDSTEN





#FJORD



#MIDNAT



#FJORD



#GRAN



#GRAN



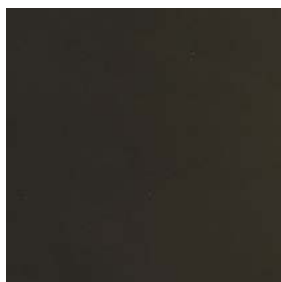
#MOS



FÄRG

Lad dig inspirere af alle de smukke farver og få den FÄRG væg du ønsker.
Find nærmeste forhandler på www.fargs.dk

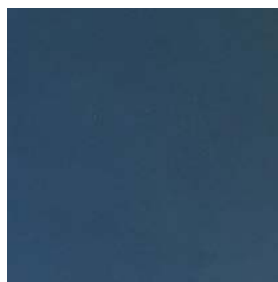
*Alle farver kan variere i fremtoning, afhængig af underlag og belysning.



#KUL



#MIDNAT



#VIOL



#SKOV



#ASKE



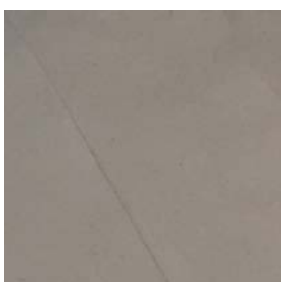
#FJORD



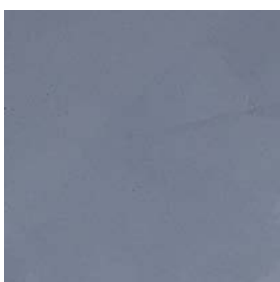
#VESTERHAV



#GRAN



#CEMENT



#HIMMEL



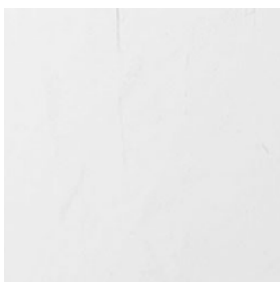
#BØLGE



#MOS



#STRANDSTEN



#SNE



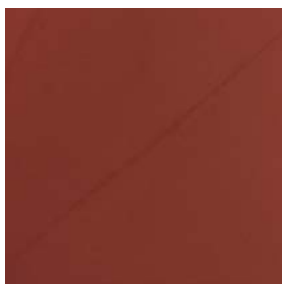
#BLÅMUSLING



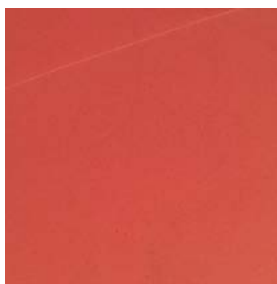
#HAVGUS



#PÆON



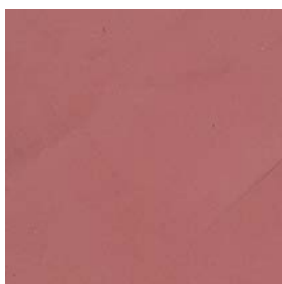
#LØVFALD



#HAVTORN



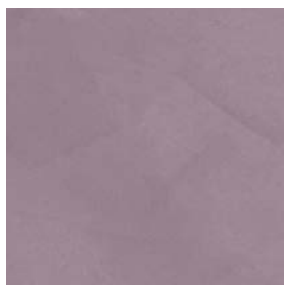
#BLOMME



#DUNHAMMER



#SOLSIKKE



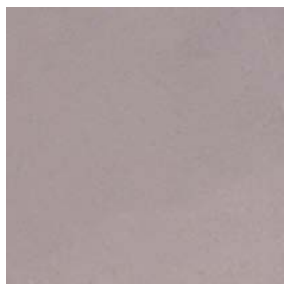
#LYNG



#ROSE



#HEDE



#LAVENDEL



#STRAND



#HAVRE





BRUGSGUIDE

Lav hele væggen på én gang, da stop undervejs kan føre til u hensigtsmæssige farveforskelle.

1. Dæk af så du beskytter det, der ikke skal spartles. Brug malertape til kanterne, og plastik eller papir til at beskytte dine gulve. Sørg også for at dine vægge er rene og tørre.

2. Første lag af råmassen påføres med almindelige bredspartler (str. 15 cm og 35 cm anbefales). Påfører du råmassen med korte spartlinger og mange overløb, vil du få et vildere og changerende udtryk, mens du med lange spartlinger og få overløb vil skabe et mere roligt udtryk.

Pil malertapen af efter første lag, mens det endnu ikke er tørt og lad væggen tørre i minimum 16 timer før du forsætter med andet og sidste lag.

3. Slib løbere eller opkanter pæne med sandpapir (korn 180) og børst væggen ren for støv. Sæt malertape op på ny og påfør nu anden lag spartelmasse. Sørg for ikke at lave det for tykt. Jo tyndere lag, desto tydeligere vil man kunne se første lags strukturer. Forsøg dig selv frem med lagtykkelsen, men typisk er ca. 1-2 mm lagtykkelse godt.

Brug, ligesom med det første lag, store bløde strøg, og tag igen malertapen af mens det stadig er vådt. Lad det tørre i ca. 16 timer.

4. Inden forseglingen påføres, skal hele overflades slibes let med sandpapir i korn 180. Overfladen skal være helt tør inden afslibning. Husk at afdække med malertape og plastik.

Det er vigtigt at væggen slibes i hånden, med bløde cirkelbevægelser, indtil overfladen er pæn og jævn. Støv væggen af og behold afdækningen på til påføring af afsluttende behandling (forsegling).

5. Forsegl væggen med et enkelt lag af den medfølgende forsegling. Påfør med korthåret malerrulle og undgå løbere, da løbere vil kunne ses.

Vi anbefaler at du bruger mallerrulle, men ønsker du at sprøjte forseglingen på, skal du blot fortynde med 50% vand og bruge en tryksprøjte (f.eks. en havesprøjte).

Dup væggen undervejs med en fnugfri klud, hvis der skulle være løbere på væggen. Efter ca. 6 timer kan du give andet og sidste lag forsegling (gælder kun ved sprøjtning). Sprøjt blot forseglingen på og dup efter med en fnugfri klud.

Lad væggen tørre i minimum 6 timer, før du tager den i brug.

Så er du færdig – Godt arbejde!



FARG



WWW.FARGS.DK