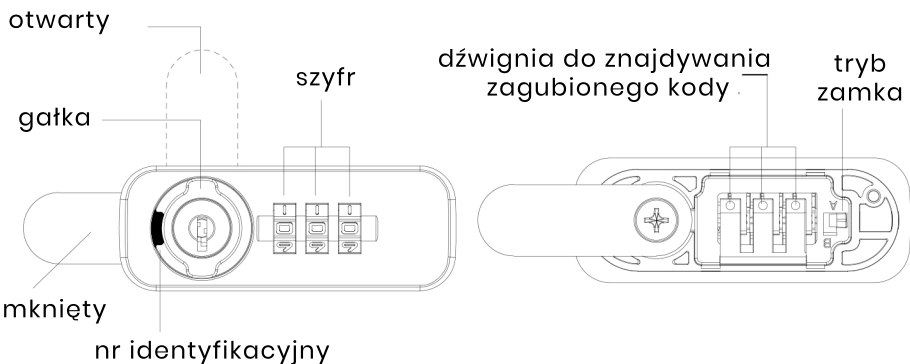
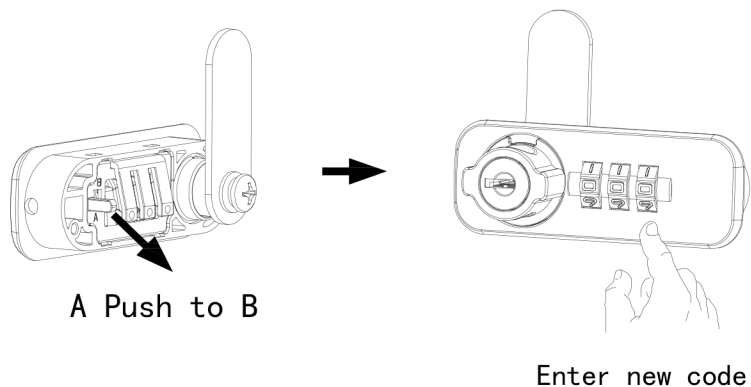


instrukcja zamka AMPBOX



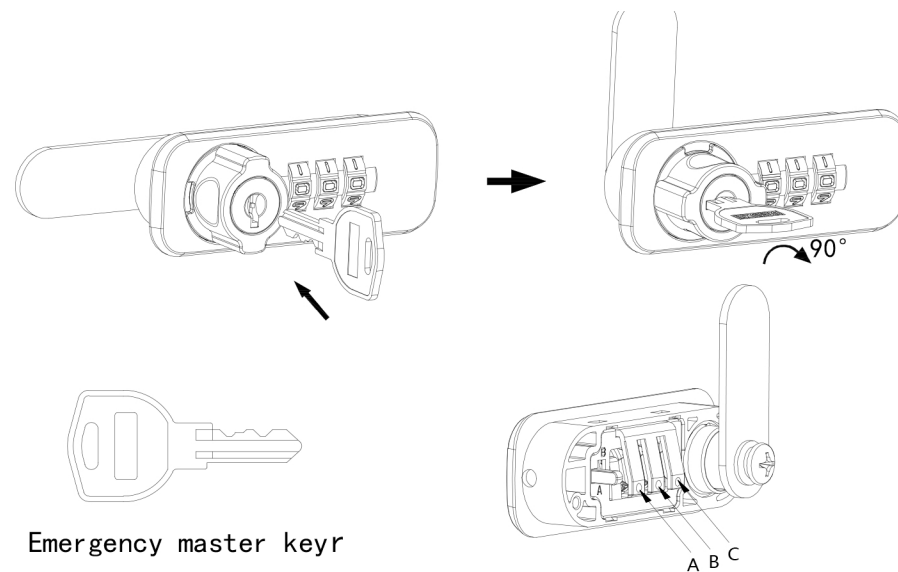
ustawienie szyfru

1. Kod fabryczny "000"
2. Gdy zamek jest zamknięty przestaw tryb na "B" oraz wprowadź nowy kod
3. Uwaga: w trybie B tylko klucz otwiera zamek



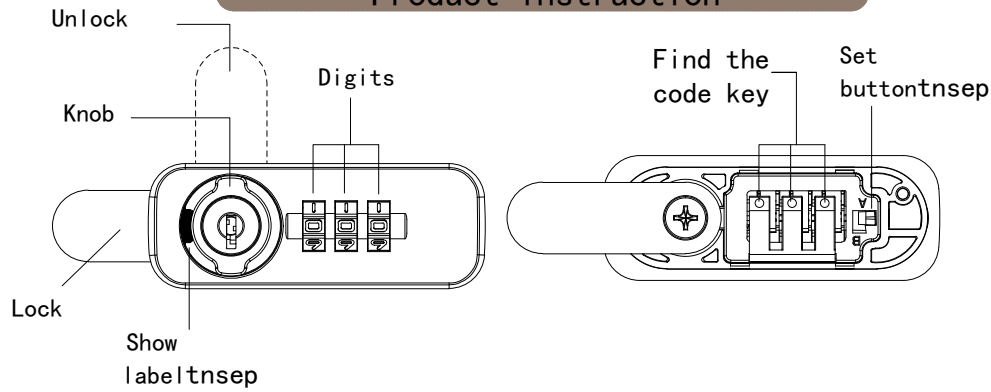
odnalezienie zapomnianego szyfru

1. Włóż klucz do zamka
2. Równocześnie trzymaj dźwignię do znajdowania kodu oraz obracaj pierścieniami w celu zmiany szyfru.
3. W momencie, gdy szyfr nie daje się zmienić jest to prawidłowa cyfra.



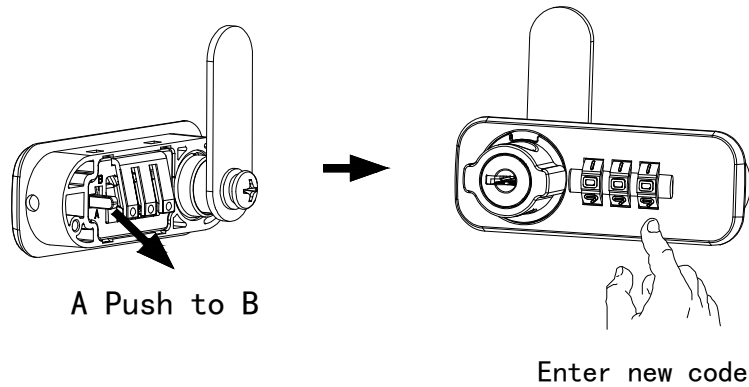
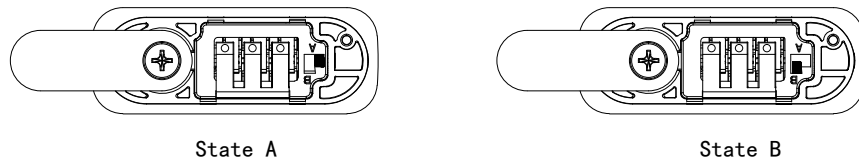
Operating Instruction 6061

Product instruction



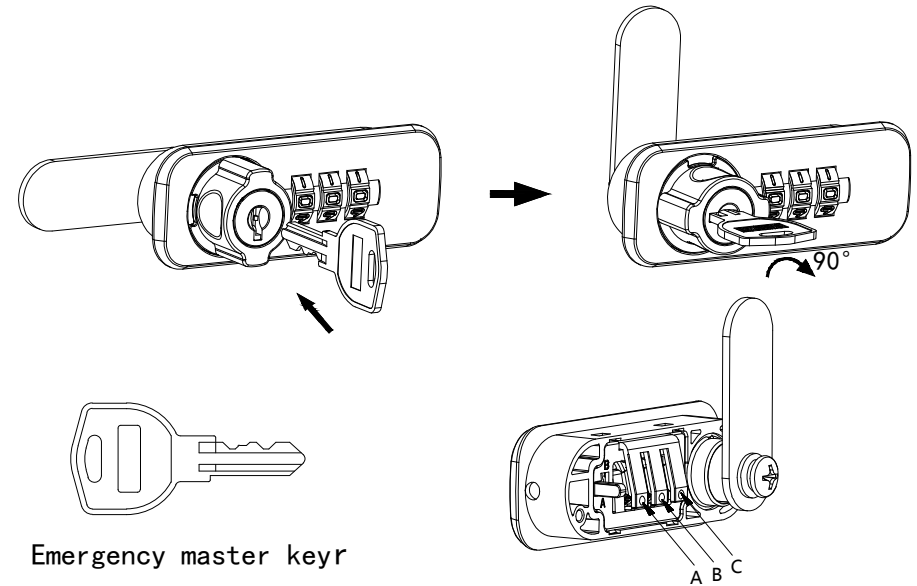
Set the code

1. Factory default code is "000".
2. When turned on, push the set button on the back of lock from "A" to "B", then enter new code.

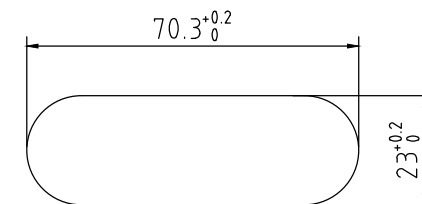


How to find lost code

1. Insert the Emergency master key to open the lock.
2. Keep press button for find code on the back of lock, then rotate the front digits until it cannot move anymore.



Installation dimensions



Install the opening hole