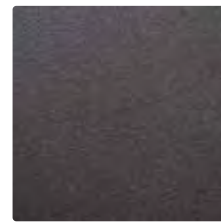


SKYLINE DESIGN®

MATERIALS & FINISHES



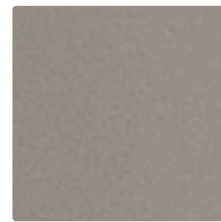
ALUMINIUM POWDER COATING FINISHES & TEAK WOOD



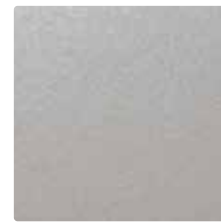
CARBON MATTE



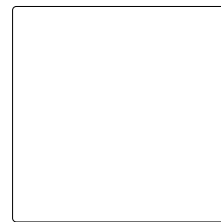
BLACK



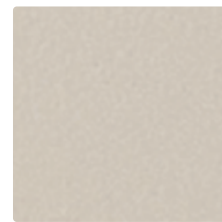
SILVER WALNUT



SILVER GREY



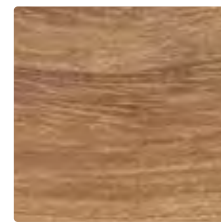
WHITE MATTE



WHITE WASH

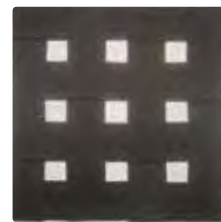


WILD HONEY



TEAK WOOD

STRAPS



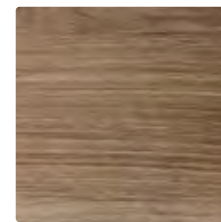
DARK GREY STRAP 21 MM



DARK GREY STRAP 35 MM

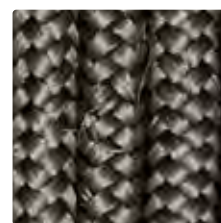


LIGHT GREY STRAP 16X3

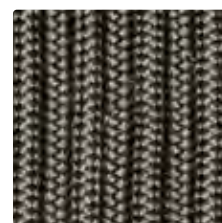


RUSTIC WOOD

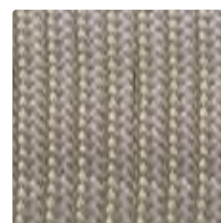
POLYROPE



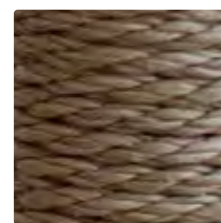
ANTHRACITE
POLYROPE 30 MM



ANTHRACITE
POLYROPE 6 MM

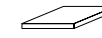


SILVER GREY
POLYROPE 8 MM

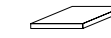


RAMI NATURAL ROPE 3,5 MM

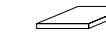
WICKER FINISHES



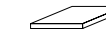
SILVER WALNUT
Flat-Flat 50 mm
Flat-Flat 30 mm



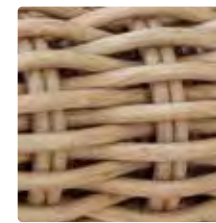
SEASHELL
Flat-Flat 7 mm
Flat-Flat 10 mm



SEASHELL
Flat-Flat: 30 mm



SUPER WHITE
Flat-Flat 7 mm
Flat-Flat 10 mm



SEASHELL
Polyrod: 3 mm



WHITE WASH
Polyrod: 3 mm



SUNRISE WHITE SEASHELL
Polyrod: 3 mm



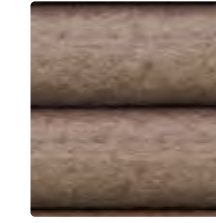
NIGERIAN
Twist Hyancint 5mm



WHITE MUSHROOM
N-Profile: 15 mm



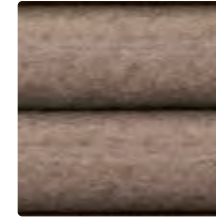
OFF WHITE MUSHROOM
N-Profile: 15 mm



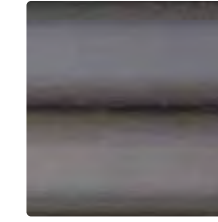
KUBU MUSHROOM
N-Profile: 15 mm



BLACK MUSHROOM
N-Profile: 15 mm



SHEASHELL MUSHROOM
N-Profile: 15 mm



GREY MUSHROOM
N-Profile: 15 mm



SILVER WALNUT
N-Profile: 15 mm


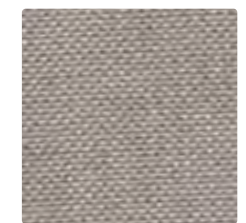

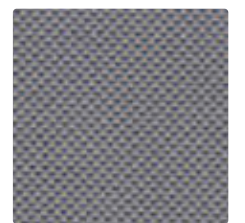



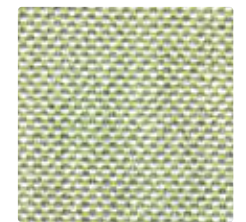

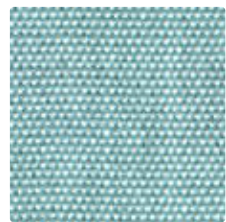



KUBU BETA
Beta: 18 mm


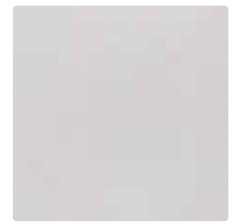


(agora)
NATURAL SHADES
FABRICS

PANAMA STANDARD

				
3658 CLOUD	3659 FOSIL	3662 LAPIS	3663 FLINT	3739 BLANCO
				
3740 INTEGRAL	3741 MARFIL	8004 MENTA	8005 SCARLET	8006 ACQUA
				
8008 LINO				

COVER PRO

			
6922 AVENA	6928 GRAFITO	6921 MARFIL	6923 SILVER

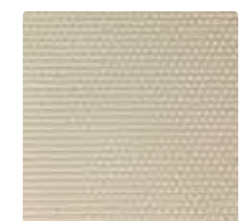



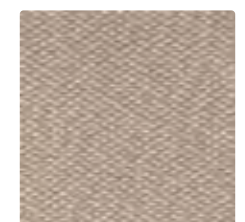
OUR FABRIC'S CERTIFICATIONS
LOS CERTIFICADOS DE NUESTRAS TELAS

					
OEKO-TEX®	ISO 9001	REACH	BS 5852 PART 0 CIGARETTE TEST	CALIFORNIA TECHNICAL BULLETIN 117	UNE-EN 1021 PART 1

ARTISAN PREMIUM

				
1402 MINERAL	1406 MUSGO	1408 YUTE	1410 HUESO	1411 NIEBLA
				
1413 ACERO	1414 HUMO	1415 MARENGO		

BRUMA STANDARD

				
1022 AVENA	1008 DRAGON	1010 ESPARTO	1019 LAGO	1017 MUSGO
				
1007 NIEBLA	1009 NUEZ			

FABRICS

TELAS | FABRICS

Utilizamos las más prestigiosas marcas del sector. Nuestras telas están elegidas con gran atención al detalle, y diseñadas con robustas características de desempeño que dan resistencia contra el deslavado y la degradación por la luz solar y la exposición a químicos. Fáciles de cuidar y de larga vida útil, dondequiera que se utilicen.

We use the most prestigious brands in the sector. Our fabrics are chosen with great attention to detail, and designed with robust performance characteristics that give resistance against fading and degradation by sunlight and exposure to chemicals. Easy to care for and long-lasting, wherever they are used



FORRO / COVER

Desde 2019 todos nuestros cojines incorporan un forro 100% poliéster con un tratamiento anti-moho de forma que se ofrece una protección extra a la espuma o fibra termosellada añadiendo un plus de garantía a la durabilidad de estos materiales.

Since 2019 all our cushions have a 100% polyester lining with an anti-mildew treatment so that an extra protection is offered to the foam or heat-sealed fiber, adding a plus guarantee to the durability of these materials.

TELA 3D/ 3D FABRIC

Además hemos añadido una tela 3D en la parte inferior de los cojines de base que facilita la respiración y el drenaje del agua y evita la creación de moho.

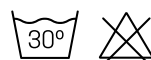
In addition we have added a tela 3D on the bottom of the base cushions that facilitates breathing and water drainage and prevents the creation of mold.



GARANTÍA | WARRANTY



Nuestras telas tienen la garantía otorgada por el fabricante de 2 años. Our fabrics are guaranteed by the manufacturer for 2 years.



No lavar con agua caliente ni usar productos químicos. Do not wash with hot water or use chemical products.

PRODUCTS MAINTENANCE

MATERIALES Y MANTENIMIENTO

ALUMINIO

El aluminio es un metal perfecto para la fabricación de muebles de exterior debido a sus propiedades antioxidantes, su ligereza y su gran durabilidad, así como por su gran resistencia a golpes y arañazos. Utilizamos aluminio reforzado de entre 1,8mm y 3mm de grosor. Gracias a sus propiedades antioxidantes, se trata de un material ideal para su uso en zonas costeras. Para un correcto mantenimiento recomendamos limpiar regularmente con agua templada y jabón.

TEKA

La Teka es una madera con unas propiedades excelentes para la fabricación de mobiliario de uso exterior por su gran resistencia, impermeabilidad, y su gran dureza. El secreto de su gran resistencia a la intemperie se basa en sus ceñidas vetas y aceites naturales. Su limitada absorción de humedad la protege de posibles deformaciones. Para su correcto mantenimiento limpiar con agua y jabón neutro. Igualmente, se recomienda la aplicación esporádica de aceites específicos para Teka que no contengan alcohol ni sustancias químicas.

FIBRA SINTÉTICA

Fibras de polietileno de alta densidad diseñadas específicamente para la fabricación de mobiliario de exteriores. Además de su resistencia a los rayos ultravioleta a la intemperie y a temperaturas extremas, es un material resistente a los impactos y a la decoloración, duradero, fácil de limpiar y respetuoso con el medio ambiente.

CUERDAS

Limpiar con agua y una solución jabonosa con un paño suave o un cepillo de cerdas suaves, teniendo cuidado de no deshilacharlo. Las tiras de poli y la cuerda se pueden lavar para una limpieza profunda eficaz.

TELAS

Tejidos diseñados para resistir todo tipo de condiciones climatológicas. Ideal para su uso tanto en interior como en exterior. Sus fibras se impregnan en tinte durante el proceso de fabricación, dando como resultado tejidos de gran durabilidad. El tratamiento aplicado a los tejidos Sunbrella les otorga capacidad para repeler el agua y la suciedad, haciéndolos extremadamente fáciles de limpiar. Para su correcto mantenimiento se recomienda lavar a máquina a temperatura no superior a 40°C. Aquellos tejidos que no puedan ser quitados para su lavado a máquina, se pueden lavar a mano con un cepillo suave, agua, jabón y dejar secar al aire libre.

MATERIALS & MAINTENANCE

ALUMINIUM

Near perfect material for outdoor furniture, it is lightweight, durable and does not rust. Skyline only use the best Aluminium, powder coated to ensure a surface resistant to knocks and scratching. Easy care, we recommend washing down with warm soapy water and a soft cloth. Do not use abrasive cleaner or application to avoid scratching.

TEAK

An excellent outdoor timber and perfect for outdoor furnishing. Resistant to decay due to natural oils and strong nature, repels water, resists warping and shrinkage. In order to maintain your Teak, we recommend cleaning with clean water and PH neutral soap. Over time your Teak will fade to a silvery grey colour. To bring back to its rich original colour, we recommend the application of a Teak oil to the surface to renew its rich colour and texture.

FIBER

High-density polyethylene wicker developed to meet all standard specifications for outdoor furniture. This weaving material offers a carefree outdoor furniture, UV resistant, weatherproof and temperature resistant, strong and durable, colorfast, scratch-free easy to clean, environmentally friendly and 100% recyclable.

POLY STRAPS & ROPE

Clean with water and soap solution with a soft cloth or soft bristle brush, be careful not to cause fraying. Poly straps and rope can be power washed for effective deep cleaning.

FABRICS

Innovative fabrics designed to withstand all types of weather, ideal for both indoor and outdoor applications. Sunbrella fibers are steeped in top quality dyes during the manufacturing process making it ultra-durable. The finishing treatment applied to all Sunbrella fabrics repels liquids and dirt, making them extremely easy to keep clean. Sunbrella fabrics can be machine washed at 40°C. Fabrics covers that cannot be removed for washing can be cleaned with a soft-bristle brush and soapy water. Rinse with clear water and let air dry.



FUNDAS

Las fundas de Skyline Design son impermeables y repelen el agua, el aceite y la suciedad, protegiendo el mueble de forma eficaz. No utilizar para cubrir los cojines de forma permanente, porque se podría formar humedad junto a las costuras de la funda y dejar manchas de moho en la tela. Antes de utilizar las fundas, el mueble y los cojines tienen que estar secos. Tenga en cuenta que las fundas están adaptadas especialmente a sus muebles y es necesario colocarlas correctamente. No guardar o doblar las fundas húmedas, dejar que se sequen en un lugar con buena ventilación. Para limpiar las fundas utilice un paño suave, agua caliente y un producto de limpieza suave si es necesario. Los disolventes no son aptos para la limpieza de las fundas porque pueden atacar, dañar o decolorar la superficie a tratar.

COVERS

Skyline Design covers are backcoated to resist water, oil and dirt, functioning to protect the furniture. They are not recommended as a permanent cover for cushions, as moisture may collect and lead to the formation of mold stains. Furniture and cushions should be thoroughly dry before using the covers. Please note that the covers are especially tailored to your furniture item and precise placement is required (indicated by the yellow or brown piping). Never pack or fold covers that have become wet; instead, let them dry in a well-ventilated place. Use a soft cloth and warm water to clean the covers, using a gentle upholstery cleaner if necessary. Solvents are not suitable for cleaning the covers as these are aggressive to the surface and may cause damage and decoloration.

CUSTOM MADE

SOLUCIONES A MEDIDA

En Skyline Design disponemos de servicio de asesoramiento para el equipamiento integral de espacios residenciales y comerciales (restaurantes, hoteles, barcos, etc...).

Nuestra experiencia de más de 30 años fabricando mobiliario, un equipo humano de más de 1000 personas, así como unas instalaciones dotadas de equipos de última generación, nos permiten personalizar nuestros muebles según las exigencias de cada cliente, ofreciendo soluciones a medida tanto en diseño como en materiales, medidas y acabados.

Acompañamos a nuestros clientes desde el proyecto inicial hasta los últimos detalles, poniendo a su disposición nuestro equipo de diseño, producción y montaje, así como nuestra gran experiencia, habiendo realizado proyectos de equipamiento integral en los cinco continentes.

CUSTOM DESIGNS

At Skyline Design we provide our professional service for residential and commercial projects. (such as restaurants, hotels, cruise ships, etc ...).

With 30+ years of experience in manufacturing furniture, our amazing team of 1000+ people, all combined with our facilities with state-of-the-art equipment, allow us to customize our furniture all catered to the clients need by design, measurements, materials and finishes.

We accompany our clients from the initial project to the last detail, putting at your disposal our design, production and assembly team, as well as our great experience in contract projects all over the world to achieve outstanding results.



ACABADOS
FINISHES



MEDIDAS
MEASUREMENTS



MATERIALES
MATERIALS



COLORES
COLOURS



La ejecución de cada pedido se confirmará previa valoración por parte del departamento de diseño y producción. Tiempo de producción y ejecución: 100 días.
The realization of the orders will be confirmed prior assessment by the design and production department. Production and realization time: 100 days.

