



PETERS+BEY

PB 54

LED – Salingleuchte, dimmbar

LED – Boomlight, dimmable

Anwendung / scope

Hochwertiger Objektstrahler für raue Bedingungen.
High quality object spotlight for rough conditions.

Ausführung / design

Gehäuse aus seewasserbeständigem Aluminium,
Oberfläche eloxiert.

Inklusive 2,5m geschirmtes Kabel,
auf Wunsch andere Längen verfügbar.

Verpolungssicherer Anschluss.

Housing made of seawater resistant aluminum, anodized surface.

*Inclusive 2,5m shielded cable,
different length are available.*

Polarized connector.

Ausstrahlungswinkel / Radiation angle

19°

Leistung / Power consumption

~3 Watt

Technische Daten / Technical Data

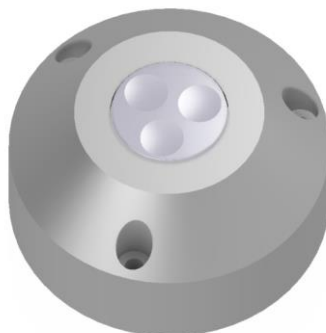
Spannung / Power supply	12V – 24V DC
Schutzart / Protection	IP 68
Gewicht (incl.Kabel). / Weight (incl cable)	ca. 226gr
Durchmesser / Diameter	D = 54 mm

Bestellnummer – silber / Order number – silver

Weiss / white	3000K	5090995
Weiss / white	7000K	5090104
Rot / red		5090999

Bestellnummer – schwarz / Order number – black

Weiss / white	3000K	5090994
Weiss / white	7000K	5090105
Rot / red		5090998



Leistungsmerkmale / Characteristics

Niedriger Stromverbrauch.

Hohe Beständigkeit gegen raue Umwelteinflüsse.

Hohe Lichtleitung.

Low energy consumption.

High stability against rough conditions.

High light intensity.

Kabelbelegung / cabling:

Rot red: + / phase

Schwarz black: - / neutral

Weiss white: Dimmer / dimmer

Wird kein Dimmer verwendet, muss das weiße Kabel mit dem roten zusammen aufgelegt werden!

If no dimmer is used, please connect the white cable with the red one! (dimmer with +phase)