



KRYDSPUDE D91



TEKNISK DATA

Materialer

Mayflower Easy Care Big
Sand (150) 7 stk.
Hæklenål: Str. 4,5.
Synål, saks
Pude 50 x 50 cm

Forkortelser

Lm = luftmaske
Km = kædemaske
Fm = fastmaske
Pm = puffmaske
Omg = omgang

FORKLARINGER

Forklaring - Puff maske (puff)

Disse puff-masker består af 6 løkker der hækles sammen til en maske.

1. (Slå garnet om hæklenålen, strik hæklenålen ind i masken, slå garnet om hæklenålen og træk det igennem masken) 6 x
2. Slå garnet om hæklenålen og træk garnet igennem alle 13 løkker på hæklenålen.

Obs:

Start hver omgang med: 2 km (for at komme hen til den første lm kæde mellem to puffer)

Afslut hver omgang med: 1 km i 2. af de 2 første lm.

OPSKRIFT

Denne pude består af en forside og en bagside.
Hver side består af 4 firkanter der hækles sammen.
Det vil sige du i alt skal hække 8 firkanter.

Firkant (lav 8)

Slå 5 lm op med sand og saml til en ring med 1 km.

- 1. omg:** 2 lm, (1 pm omkring ringen, 2 lm) 8 x
- 2. omg:** [(1 puf, 2 lm, 1 puf, 1 lm) omkring lm-kæden, 3 stgm omkring næste lm-kæde, 1 lm] 4 x
- 3. omg:** [(1 puf, 2 lm, 1 puf, 1 lm) omkring lm-kæden, 1 stgm-udt, 1 stgm, 1 stgm-udt, 1 lm] 4 x

4. omg: [(1 puf, 2 lm, 1 puf, 1 lm) omkring lm-kæden, 1 stgm-udt, 3 stgm, 1 stgm-udt, 1 lm] 4 x

5. omg: [(1 puf, 2 lm, 1 puf, 1 lm) omkring lm-kæden, 1 stgm-udt, 5 stgm, 1 stgm-udt, 1 lm] 4 x

6. omg: [(1 puf, 2 lm, 1 puf, 1 lm) omkring lm-kæden, 1 stgm-udt, 7 stgm, 1 stgm-udt, 1 lm] 4 x

7. omg: [(1 puf, 2 lm, 1 puf, 1 lm) omkring lm-kæden, 1 stgm-udt, 9 stgm, 1 stgm-udt, 1 lm] 4 x

8. omg: [(1 puf, 2 lm, 1 puf, 1 lm) omkring lm-kæden, 1 stgm-udt, 11 stgm, 1 stgm-udt, 1 lm] 4 x

9. omg: [(1 puf, 2 lm, 1 puf, 1 lm) omkring lm-kæden, 1 stgm-udt, 13 stgm, 1 stgm-udt, 1 lm] 4 x

10. omg: [(1 puf, 2 lm, 1 puf, 1 lm) omkring lm-kæden, 6 hstgm, 5 fm, 6 hstgm, 1 lm] 4 x



1. omg

2. omg

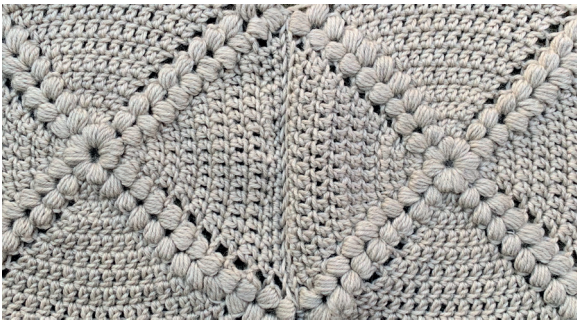
3. omg

Det kan være en god ide at blokke eller lægge firkanterne i pres over natten.

SAMMENHÆKLING

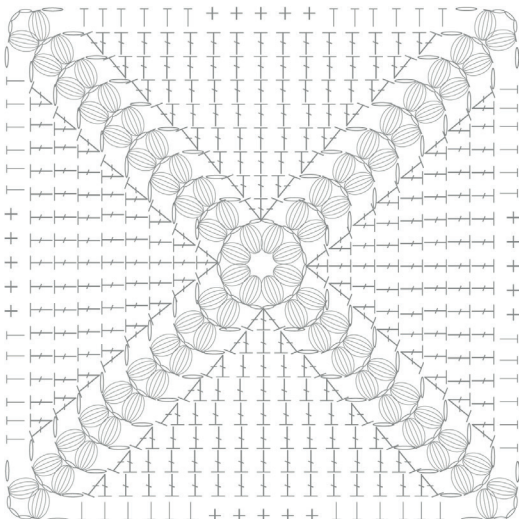
Sammenhækling af 2 firkanter

1. Læg to firkanter ret mod ret og hæk gennem begge lag.
Hæk gennem den forreste firkants bl og den bagerste firkants fl)
2. Fastgør med sand en km omkring lm-kæden mellem to pm'er, 1 fm i samme m, 20 fm, 1 fm omkring lm kæden mellem to puffer, luk af.
Gentag for de to resterende forkanter.



Sammenhækling af firkanter

1. Læg de to sammenhæklede lag ret mod ret og hæk gennem begge lag.
Hæk gennem det forreste lag bl og det bagerste lags fl)
2. Fastgør med sand en km omkring lm-kæden mellem to pm'er,
1 fm i samme m, 20 fm, 1 fm omkring lm-kæden mellem to pm'er, 1 fm omkring lm kæden mellem to pm'er (næste firkant), 20 fm, 1 fm omkring lm kæden mellem to pm'er, luk af.

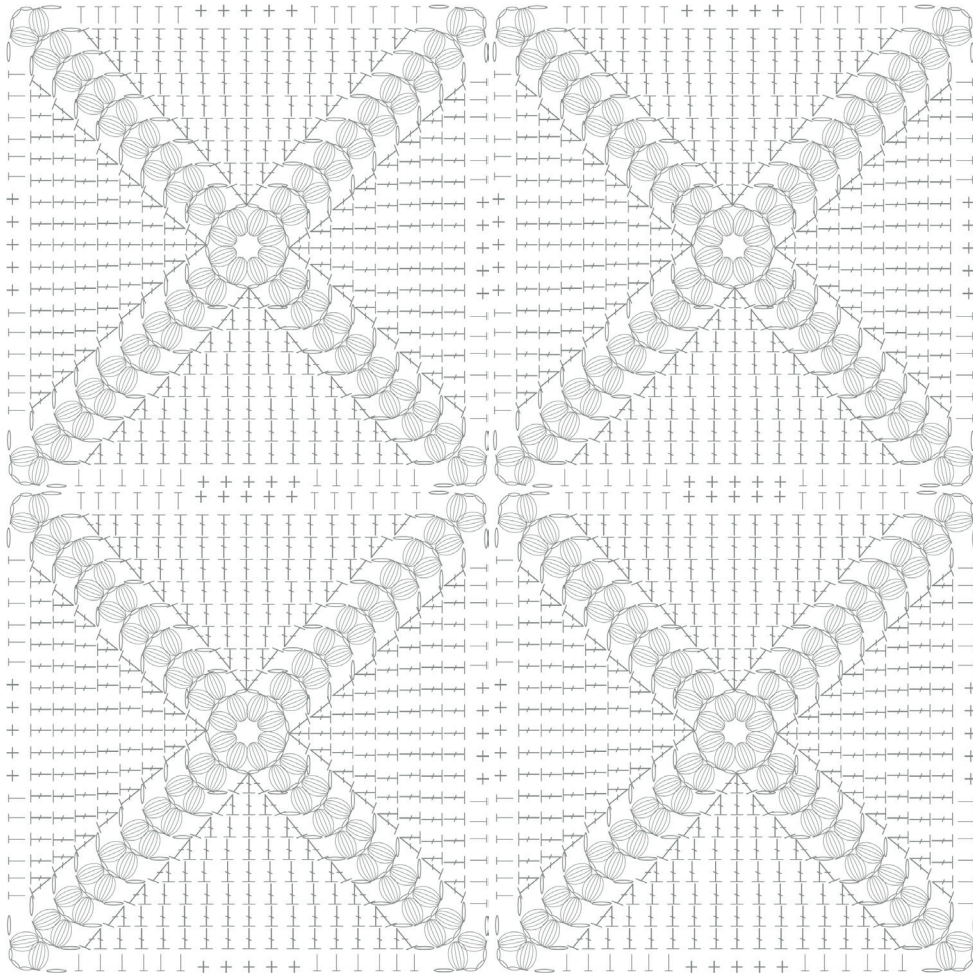


Forside



Bagside





Luk af.

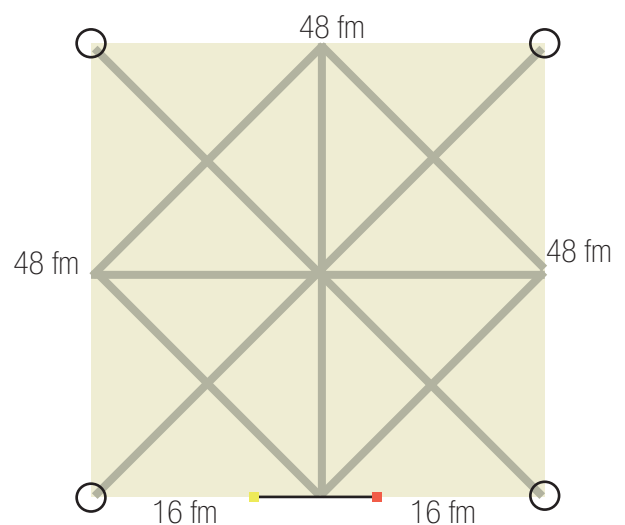
Kant

1. omg: Fastgør med en en km omkring lm kæden mellem to pm'er (et hjørne),
 [1 fm i pm, 1 fm i lm-kæden, 17 fm, 1 fm i lm-lænken, 1 fm i pm, 1 fm omkring lm-kæden mellem to pm'er,
 1 fm omkring lm kæden mellem to pm'er (næste firkant),
 1 fm i pm, 1 fm i lm-kæden, 17 fm, 1 fm i lm-lænken, 1 fm i pm, 3 fm i hjørnet (omkring lm kæden mellem to pm'er)] 4 x (188).

2. omg: (46 fm, 3 fm i hjørnet) 4 x (196).
 Luk af.

Sammenhækling

Læg de to sider sammen og hæk gennem begge lag.
 Fastgør med sand eller evt. en kontrastfarve en km 16 m fra bundes hjørne,
 16 fm, 3 fm i hjørnet, 48 fm op langs siden,
 3 fm i hjørnet, 48 fm, 3 fm i hjørnet,
 48 fm ned langs siden, 3 fm i hjørnet,
 16 fm (204).



○ = 3 fm i hjørnet ■ = Start
 = Pudens åbning ■ = Slut