



Mayflower



Str.	Onesize
Hel længde cm:	Bredde ca. 170
Forbrug, ngl.:	2
Pinde:	Rundpind 80 cm. Str. 8
Tilbehør:	Maskemarkører
Kvalitet:	New Sky Light
Strikkefasthed:	16 m x 18 pinde i mønster = 10 x 10 cm.

OM DETTE DESIGN

Arbejdet strikkes fra ”spidsen” nederst og op.
Hver gang diagrammets hhv. 11. og 12. pind er strikkes, øges bredden på sjalet med 16 masker i hver side.

FORKORTELSER

- m:** maske
- r:** ret
- vr:** vrang
- mm:** sammen
- mm:** maskemarkør
- km:** kantmaske
- arb:** arbejdet
- p:** pind
- vr:** vrangsiden
- rts:** retsiden
- omg:** omgang

OPSKRIFT

Slå 16 m op på pind 8 og strik en pind vrang.
Strik de første 11 pinde i diagram 1.
Bemærk at der strikkes direkte efter mønsteret – altså uden kantmasker.

*Slå i slutningen af 11. pind i diagrammet 16 nye m op.
Strik pind 12 i diagrammet (= en pind vrang over alle maskerne).
I slutningen af pind 12 slås igen 16 masker op.
Strik efter diagram 1 – pind 1 til 11*
Gentag fra * til *

TIP sæt en markør for hver 16 masker, da det gør det lettere at se, hvor diagrammet begynder og slutter.

Sådan fortsættes til der er i alt 272 masker =
17 gentagelser af diagrammet i bredden og 9 gentagelser i højden.

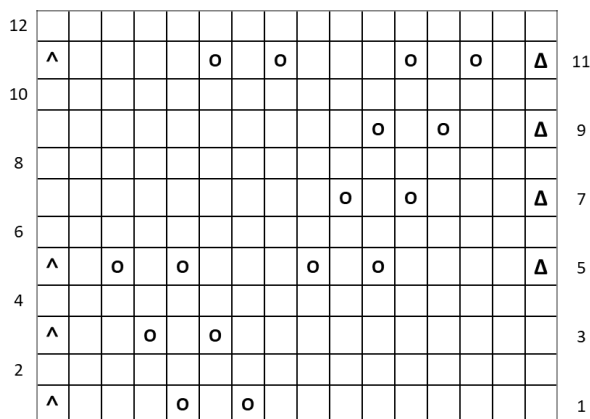
Bemærk:

Ved sidste gentagelse i højden skal pind 11 i diagrammet strikkes således:
3 ret sammen, ret, slå om, ret, slå om, 11 ret Gentag fra * til * pinden ud.
Pind 12 strikkes vrang.

Luk af i ret.

Ønsker du sjalet større kan du bare fortsætte med et ekstra nøgle garn.

	Ret på retsiden og vrang på vrangsiden—omslag strikkes også vrang
^	1 maske løs af, 2 ret sammen, træk den løse maske over
o	Slå om pinden
Δ	3 ret sammen



16 masker