



Mayflower



LB72

Str.	Onesize
	Fv. 1436 Brun 2 ngl. Fv. 1402 Hvid 1 ngl. Fv. 1412 Mørkerød 1 ngl. Fv. 1404 Lys Gul 1 ngl Fv. 1479 Lys Lilla 1 ngl Fv. 1451 Lys blå 1 ngl. Fv. 1498 Solgul 1 ngl. Fv. 1429 Petrol grøn 1 ngl.
Forbrug, ngl.:	
Pinde:	3,5, 3 og 2,5
Tilbehør:	Kraftigt pap, evt. en papkasse – Lim, gerne limpistol
Kvalitet:	Cotton 8/4

OM DETTE DESIGN

Et sødt lille julehus – alle delene strikkes og bliver monteret på et skelet af pap (brug gerne en papkasse, som skæres til, når alle delene er færdige.)

Strikkefastheden er ikke så afgørende på dette projekt, da huset bare vil blive lidt større eller mindre. Det er dog vigtigt at være obs på, at nogen dele er strikket i dobbelt garn og andre i enkelt garn samt på forskellige størrelse pinde. Med dette julehus får du et lille og hyggeligt projekt, du kan glæde dig over i mange år.

FORKORTELSER

km: kantmaske, på retsiden løftes m ret af og på vrangside løftes den vr af.

r sm: ret sammen

dr r sm: drejet ret sammen

B: boble, strik r, vr, r, vr, r i samme maske *sæt nu alle 5 m tilbage på venstre p og strik alle 5 m r* Gentag fra * til * i alt 3 gange. Sæt igen m tilbage på venstre p og strik 2 dr r sm, 1 r, 2 r sm og træk nu hhv. 2 og 3 m (på højre p) over 1. maske.

OPSKRIFT

Sidevæg

Strikkes i brun: Slå 36 masker op på pind 3½ og dobbelt garn. Strik 9 cm. Glatstrikk og luk alle masker af. Strik en væg mere magen til.

Gavl

Strikkes i brun: Slå 22 masker op på pind 3½ og dobbelt garn. Strik 9 cm. Glatstrikk.

På næste retsidepind strikkes således: km, 2 dr r sm, strik ret til der mangler 3 m, 2 r sm, 1 r.

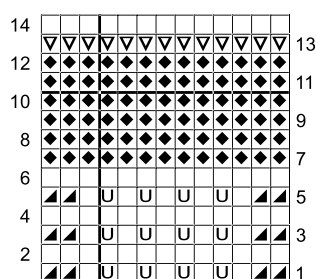
På næste pind løftes første m vrang af og resten strikkes vrang.

Gentag disse 2 pinde til der er 4 m tilbage.

På næste vrangsidepind strikkes km, 2 vr sm, vr – vend og træk garnet igennem de sidste 3 m.

Strik en gavl mere magen til.

Tag: Slå 54 masker løst op med farve B på pind 3,0 mm – Strik 1 pind vrang. Skift til farve A og strik 2 pinde glat. Herefter fortsættes efter diagram til arbejdet måler 10 cm – slut med at strikke 2 pinde farve B - sæt maskerne i hvil og strik en side mere og slut med at lægge stykkerne sammen vrang mod vrang og strik maskerne sammen 2 og 2, samtidig med der lukkes af. Hæft alle enderne.

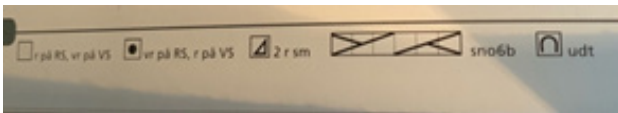


▲ 2 r sm

U udtagning

◆ glatstrikk med farve B

▽ strik m på pinden sammen med bagerste maskeled på tilsvarende m på pind 6 glatstrikk med farve A



Vindue og skodder: Slå 12 m op med rødt garn (enkelt tråd) på pind 2½.

Strik 9 pinde ret, skift til solgul og strik 12 pinde glat, skift igen til rød og strik 9 pinde ret og luk af.

Sy med brunt garn (se billede), så det kommer til at ligne bondehusvinduer.

Rød dør

Slå med dobbeltgarn 12 m op på pind 3½.

1. pind er vrangside: *strik 1 r, 1 vr* Gentag fra * til * pinden ud.

2. pind er retside: Alle m strikkes ret.

Gentag disse 2 pinde til arbejdet måler 7,5 cm.

Buen på døren

Retsiden: Luk 1 m af i starten af pinden og strik ret til der mangler 2 m – disse strikkes r sm.

Vrangside: På næste pind løftes 1. m vr af – *strik 1 r, 1 vr* gentag fra * til * slut med 1 r.

Retsiden: Luk 1 m af i starten af næste retsidepind og strik ret til der mangler 2 m – disse strikkes r sm.

Vrangside: Løft 1. m vr af med garnet foran arbejdet - *1 vr, 1 ret* Gentag fra * til * pinden ud.

Retsiden: Luk 1 m af i starten af pinden og strik ret til der mangler 2 m – disse strikkes r sm.

Vrangside: På næste pind løftes 1. m vr af – *strik 1 r, 1 vr* gentag fra * til *. Luk 4 m af – strik de 2 sidste m r sm og luk af.

Sy et lille dørhåndtag med brunt garn.

Sløjfe

Slå 36 m op med rødt garn på pind 2½ og luk alle masker af igen med det samme. Form til en sløjfe og sy et par sting, så den ikke går op.

Juletræ grøn

Slå 15 m op på pind 3½ med dobbeltgarn.

Første pind er vrangside.

1. pind: Vr, B, 3 vr, B, 3 vr, B, 3 vr, B, vr.

2. pind: Alle masker ret

3. pind: Luk 2 m af – strik resten af maskerne vrang.

4. pind: Luk 2 m af – resten af maskerne strikkes ret.

5. pind: Vr, B, 3 vr, B, 3 vr, B, vr.

6. pind: Ret

7. pind: Luk 2 m af og strik resten af maskerne vrang.

8. pind: Luk 2 m af og strik resten ret.

9. pind: Vr, B, 3 vr, B, vr.

10. pind: Ret

11. pind: Luk 2 m af – strik resten af maskerne vrang.

12. pind: Luk 2 m af – strik resten af maskerne ret.

13. pind: Strik 2 m vr sm, B, 2 vr sm.

14. pind: 3 ret

Træk garnet igennem de sidste 3 masker og stram til.

Slikkepind

Klip et stykke garn på 3,5 meter i pastelgul – læg det dobbelt og lav et stykke magen til i lilla. Find midten af de gule garn og læg det lilla garns midte henover, så du laver et kryds – nu tager du det gule garns 2 ender og lægger det sammen omkring det lilla og folder det lilla omkring det gule garn, sådan at der nu er 8 tråde gult garn på den ene halvdel af snoren og 8 lilla på den anden halvdel.

Nu skal du sno snoren så hårdt, som du kan (det gøres lettest, hvis du får hjælp til at holde den ende, hvor garnet er lagt omkring hinanden) – Når du ikke kan sno den mere foldes den på midten, hvor de 2 farver er samlet, så vil du se, at den helt af sig selv snor sig til en snor – dog skl du blive ved med at holde fast i den åbne ende af snoren og binde et stykke garn stramt omkring, så den ikke snor op igen. Klip en lyseblå snor og læg den dobbelt 2 gange – nu puttes snoren (4 tråde lyseblå) igennem "toppen" af den snor, du netop har lavet og samtidig med at du snor den blå lader du den følge den lilla nedad, så din slikkepind nu består af de 3 pastelfarver.



Sukkerstænger

Disse laves på samme måde som Slikkepinden, dog skal der bruges 4,25 meter hvid og 4,25 meter rødt garn, fold og sæt sammen på samme måde som til slikkepinden. Du skal bruge 2 stk.

Montering

Pres alle delene dog ikke snorene og juletræet.

Klip /skær pap ud, så det passer til husets dele (brug gerne en kraftig papkasse. Hvis det er muligt, så lav siderne og gavlene i sammenhæng. Taget laves for sig og foldes på midten, som så danner tagryg.

Saml husets sider og gavle, så huset kan stå og lim med limpistol de strikkede stykker fast på pappet (sider og gavle kan med fordel sys sammen inden de limes på papskabelonen.

TIPS – sørg for at pap og huset passer sammen i størrelsen, inden du limer noget fast.

Lim taget på papret og derefter på selve huset.

På den ene gavl limes døren fast og på den anden gavl formes slikkepinden i en spiral og den ene ende danner pinden, sæt sløjfen på.

Lim juletræ og vindue på huset ene side. Til sidst limes sukkerstængerne på langs gavlenes kanter – De er muligvis lidt for lange, så sørg for at korte dem af (bind et stykke garn stramt omkring i den ønskede længde, inden du klipper dem af).

