



Little
Bits *by Mayflower*



Frau des



Weihnachtsmannes

Material, Abkürzungen - Frau des Weihnachtsmannes

Material:

Bumbo Acrylgarn:

-  - Hell Pfirsich
-  - Rot
-  - Hellgrau
-  - Grau
-  - Schwarz
-  - Weiss

Häkelnadel Nr. 2,5

Schere

Nadel

Füllwatte

Sicherheitsaugen: (8 mm) 2 Stk.

Abkürzungen:

MR = Magischer Ring (Fadenschlinge)

Rd = Runde(n)

R = Reihe(n)

M = Masche(n)

Lftm = Luftmasche(n)
 fM = feste Masche(n)
 Zun = Zunahme(n)
 Abn = Abnahme(n)
 nM = nächste Masche(n)
 vMG = vordere(s) Maschenglied(er)
 hMG = hintere(s) Maschenglied(er)



Alle Teile häkeln (Pkt. 1 - 5) und zum Schluss fertigstellen.
 1 Augen, Kopf, Mund und Haare
 2 Zipfelmütze und Quaste
 3 Körper und Kleid und Röckchen
 4 Hände und Arme
 5 Stiefel und Beine



1 Augen (2 Stk)

Mit den Augen beginnen. Diese am Kopf befestigen, bevor der Kopf mit Watte gefüllt wird.

1.Rd: 6 fM in MR (Fadenschlinge) mit weiss(6).

2.Rd: (1 fM-Zun) 6 x (12).

Beenden und reichlich Faden zum Annähen übrig lassen. Die Sicherheitsaugen zwischen der 1. und 2. Rd einsetzen.

1 Kopf

- 1. Rd: 6 fM in MR mit hell Pfirsich (6).
- 2. Rd: (1 fM-Zun) 6 x (12).
- 3. Rd: (1 fM, 1 fM-Zun) 6 x (18).
- 4. Rd: (2 fM, 1 fM-Zun) 6 x (24).
- 5. Rd: (3 fM, 1 fM-Zun) 6 x (30).
- 6. Rd: (4 fM, 1 fM-Zun) 6 x (36).
- 7. Rd: (5 fM, 1 fM-Zun) 6 x (42).
- 8. Rd: (6 fM, 1 fM-Zun) 6 x (48).
- 9. Rd: (7 fM, 1 fM-Zun) 6 x (54).
- 10. Rd: (8 fM, 1 fM-Zun) 6 x (60).
- 11.-20. Rd: 1 fM in jede M (60).
- 21. Rd: (8 fM, 1 fM-Abn) 6 x (54)

Mit dem oberen Teil des Kopfes fortsetzen.

Zu grau wechseln.

- 22. Rd: (7 fM, 1 fM-Abn) 6 x (48).
- 23. Rd: (6 fM in hMG, 1 fM-Abn in hMG) 6 x (42).
- 24. Rd: (5 fM, 1 fM-Abn) 6 x (36).

Augen einsetzen zwischen 13. und 14. Rd
(6 Maschen Zwischenraum)

Verschlüsse an der Innenseite des Kopfes anbringen.

- 25. Rd: (4 fM, 1 fM-Abn) 6 x (30).
- 26. Rd: (3 fM, 1 fM-Abn) 6 x (24).

Mit Watte füllen.

- 27. Rd: (2 fM, 1 fM-Abn) 6 x (18).
- 28. Rd: (1 fM, 1 fM-Abn) 6 x (12).
- 29. Rd: (1 fM-Abn) 6 x (6).

Enden.

1 Haare

96 graue Fäden schneiden (50 cm).

Haare anbringen

1 Zwei Fäden doppelt legen, so dass ein Bogen gebildet wird.

2 Mit der Häkelnadel durch die restlichen vMG stechen (23. Rd), den Bogen nehmen und zur Hälfte durch die Masche ziehen, wie eine Schleife.

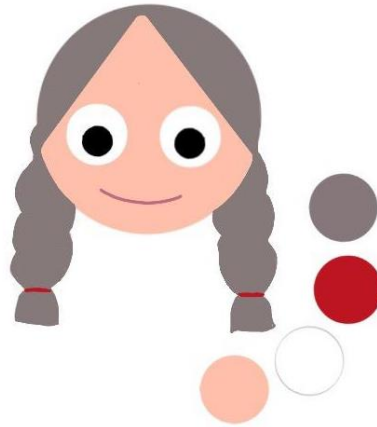
3 Die Fadenenden durch die Schleife ziehen.

4 Fest anziehen (an den Enden ziehen).

(Punkt 1 bis 4 wiederholen) insgesamt 48 x (ganz rund)

Haarschleife (2 Stk)

40 Lftm mit rot anschlagen, beenden.



Nase

Kann weggelassen werden.

- 1. Rd: 4 fM in MR mit hell Pfirsich (4).
 - 2. Rd: (1 fM-Zun) 4 x (8).
 - 3.-4. Rd: 1 fM in jede M (8).
- Beenden.

2 Zipfelmütze

- 1. Rd: 6 fM in MR mit rot (6).
 - 2. Rd: 1 fM in jede M (6).
 - 3. Rd: (1 fM-Zun) 6 x (12).
 - 4. Rd: 1 fM in jede M(12).
 - 5. Rd: (1 fM, 1 fM-Zun) 6 x (18).
 - 6. Rd: 1 fM in jede M (18).
 - 7. Rd: (2 fM, 1 fM-Zun) 6 x (24).
 - 8. Rd: 1 fM in jede M(24).
 - 9. Rd: (3 fM, 1 fM-Zun) 6 x (30).
 - 10. Rd: 1 fM in jede M(30).
 - 11. Rd: (4 fM, 1 fM-Zun) 6 x (36).
 - 12. Rd: 1 fM in jede M (36).
 - 13. Rd: (5 fM, 1 fM-Zun) 6 x (42).
 - 14. Rd: 1 fM in jede M(42).
 - 15. Rd: (6 fM, 1 fM-Zun) 6 x (48).
 - 16. Rd: 1 fM in jede M (48).
 - 17. Rd: (7 fM, 1 fM-Zun) 6 x (54).
 - 18. Rd: 1 fM in jede M(54).
 - 19. Rd: (8 fM, 1 fM-Zun) 6 x (60).
 - 20. Rd: 1 fM in jede M (60).
 - 21. Rd: (9 fM, 1 fM-Zun) 6 x (66).
 - 22. Rd: 1 fM in jede M (66).
 - 23. Rd: (10 fM, 1 fM-Zun) 6 x (72).
 - 24.-30. Rd: 1 fM in jede M (72).
 - 31. Rd: (10 fM, 1 fM-Abn) 6 x (66).
 - 32.-35. Rd: 1 fM in jede M (66).
- zu weiß wechseln
- 36.-39. Rd: 1 fM in jede M (66).
 - 40. Rd: 1 fM in jede M in vMG (66).
 - 41.-43. Rd: 1 fM in jede M (66).
- Beenden.



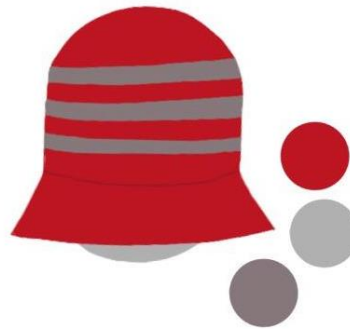
2 Quaste

- 1. Rd: 6 fM in MR mit weiss (6).
 - 2. Rd: (1 fM-Zun) 6 x (12).
 - 3. Rd: (1 fM, 1 fM-Zun) 6 x (18).
 - 4.-6. Rd: 1 fM in jede M (18).
 - 7. Rd: (1 fM, 1 fM-Abn) 6 x (12).
- Mit Watte füllen.
- 8. Rd: (1 fM-Abn) 6 x (6).

Beenden und den Rand umbiegen.
Die Quaste ans Ende der Zipfelmütze nähen.

Körper und Kleid

- **1. Rd:** 6 fM in MR mit hellgrau (6).
 - **2. Rd:** (1 fM-Zun) 6 x (12).
 - **3. Rd:** (1 fM, 1 fM-Zun) 6 x (18).
 - **4. Rd:** (2 fM, 1 fM-Zun) 6 x (24).
 - **5. Rd:** (3 fM, 1 fM-Zun) 6 x (30).
 - **6. Rd:** (4 fM, 1 fM-Zun) 6 x (36).
 - **7. Rd:** (5 fM, 1 fM-Zun) 6 x (42).
 - **8. Rd:** (6 fM, 1 fM-Zun) 6 x (48).
 - **9.-10. Rd:** 1 fM in jede M (48).
 - Zu rot wechseln
 - **11.-14. Rd:** 1 fM in jede M (48).
 - **15. Rd:** 1 fM in jede M in hMG (48).
 - **16.-17. Rd:** 1 fM in jede M (48).
 - Zu grau wechseln
 - **18.-19. Rd:** 1 fM in jede M (48).
 - Zu rot wechseln
 - **20.-21. Rd:** 1 fM in jede M (48).
 - Zu grau wechseln
 - **22.-23. Rd:** 1 fM in jede M (48).
 - Zu rot wechseln
 - **24.-25. Rd:** 1 fM in jede M (48).
 - Zu grau wechseln
 - **26.-27. Rd:** 1 fM in jede M (48).
 - Zu rot wechseln
 - **28. Rd:** 1 fM in jede M (48).
 - **29. Rd:** (6 fM, 1 fM-Abn) 6 x (42).
 - **30. Rd:** (5 fM, 1 fM-Abn) 6 x (36).
 - **31. Rd:** (4 fM, 1 fM-Abn) 6 x (30).
 - **32. Rd:** (3 fM, 1 fM-Abn) 6 x (24).
- Beenden und mit Watte füllen.

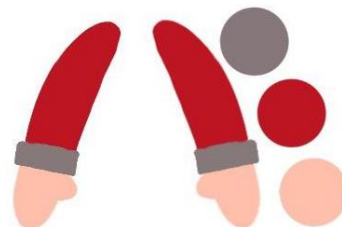


Röckchen

- Mit rot eine Kett-M in einen der restlichen vMG befestigen (eine Stelle hinten)
 - **1. Rd:** 1 fM in jede M (48).
 - **2. Rd:** (1 fM-Zun) 48 x (96).
 - **3.-5. Rd:** 1 Stb in jede M (96).
- Beenden.

Hände und Arme (2 Stk)

- **1. Rd:** 6 fM in MR mit hell Pfirsich (6).
- **2. Rd:** (1 fM-Zun) 6 x (12).
- **3.-5. Rd:** 1 fM in jede M (12).
- **6. Rd:** 1 hMG, 11 fM (12).



7. Rd: 12 fM (12).

Zu grau wechseln

8.-10. Rd: 1 fM in jede M (12).

Dann das Ärmelbündchen häkeln

11. Rd: 1 fM in jede M in vMG (12).

12.-13. Rd: 1 fM in jede M (12).

Beenden und das Bündchen umbeugen

Mit rot eine Kett-M in eine der restlichen hMG der 11. Rd befestigen.

Dann am Ärmel weiterhäkeln.

12.-20. Rd: 1 fM in jede M (12).

8 fM bis hin zur Seite

Mit Watte füllen.

Die Spitze zusammendrücken und 6 fM durch beide Lagen häkeln.

Beenden.

Stiefel und Beine (2 Stk)

1. Rd: 6 fM in MR mit schwarz (6).

2. Rd: (1 fM-Zun) 6 x (12).

3. Rd: (1 fM, 1 fM-Zun) 6 x (18).

4. Rd: (2 fM, 1 fM-Zun) 6 x (24).

5.-7. Rd: 1 fM in jede M (24).

8. Rd: 9 fM, 3 fM-Abn, 9 fM (21).

9. Rd: 8 fM, 3 fM-Abn, 7 fM (18).

10. Rd: 7 fM, 2 fM-Abn, 7 fM (16).

11. Rd: 7 fM, 1 fM-Abn, 7 fM (15).

12.-13. Rd: 1 fM in jede M (15).

Dann den Stiefelrand häkeln

14. Rd: 1 fM in jede M in vMG (15).

15.-16. Rd: 1 fM in jede M (15).

Beenden und den Stiefelrand umbeugen.

Mit hellgrau ein Kett-M in eine der restlichen hMG der 14. Rd

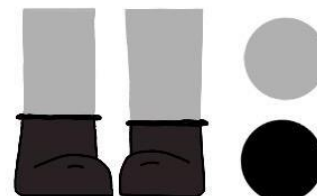
Dann am Bein weiterhäkeln

17.-23. Rd: 1 fM in jede M (15).

Mit Watte füllen.

Das Ende zusammendrücken und 7 fM durch beide Lagen häkeln

Beenden.



Fertigstellen

Die weißen Augen festnähen und die Nase darunter.

Das Haar zu zwei Zöpfen flechten und mit den Haarschleifen am Zopfende Schleifen binden.

Den Kopf am Körper festnähen.

Zipfelmütze auf den Kopf setzen.

Die Arme auf beiden Seiten des Körpers festnähen, ungefähr 26. Rd.

Die Beine unter dem Körper festnähen.



Du kannst auch die anderen Familienmitglieder häkeln:



Teile
gerne
dein

fertiges Ergebnis auf
Instagram

#mayflowerknitting
#minkreativeverden
@mayflowerknitting
@minkreativeverden

