



Mayflower



FR32

Str.	XS	(S)	M	(L)	XL	(2XL)	3XL
Personligt brystmål, cm:	76	84	92	100	110	118	128
Brystvidde, cm:	84	92	100	110	118	126	135
Hel længde, cm:	52	54	56	58	60	62	64
Ærmegab, cm:	19	20	21	22	23	24	25
Ærmelængde, cm:	56	55	54	53	52	50	50
Fra midt nakke til håndled, cm:	73	74	75	76	77	78	79
Forbrug, ngl.:	11	11	12	14	15	17	18
Nåle:	Hæklenål 9 mm						
Tilbehør:	5 remme med tryklås eller alternativt en lynlås						
Kvalitet:	Mayflower Molly						
Hæklefasthed:	10 fm + 1m mellem hver fm som diagram = ca. 21 cm med hæklenål 9						

I nogle tilfælde kan der komme ændringer eller tilføjelser i en allerede udgivet opskrift. Er du i tvivl om noget i denne opskrift, anbefaler vi, at du downloader den påny, da der kan være udgivet en opdateret version. Du kan altid finde nyeste version på www.mayflower.dk.

OM DETTE DESIGN

Denne model er hæklet med fastmasker med en luftmaske imellem hele vejen op gennem arbejdet. Jakken er hæklet nedefra og op over begge forstykker og ryg på én gang. Arbejdet er delt ved ærmegabet, og hvert stykke er hæklet færdig hver for sig. Skuldrene sys sammen fra vrangside, hvorefter kraven hækles på. Ærmerne er hæklet 'fladt', da det er vigtigt med en sammensyning, så ærmerne ikke bliver for lange i brug. Syningerne i denne model bliver tykke, hvilket også er en del af stilen på så cool en jakke.

Hæklefastheden og målene i opskriften er oplyst ud fra hækling, som er vasket og tørt. Derfor er det vigtigt, at du laver en hækleprøve i garnet, inden du går i gang. Vask prøven efter anvisningen og lad den tørre, inden du tæller dit maskeantal inden for 10 × 10 cm. Måske skal du justere nål op eller ned i str. for at ramme den angivne hæklefasthed.

FORKORTELSER

m: maske
fm: fastmaske
lm: luftmaske
sm: sammen
udt: udtagning
arb: arbejdet
omg: omgang
rk: række

OPSKRIFT

Hækl 73 (81) 89 (97) 105 (113) 121 lm til en snor, vend arb, og

hækl 1 fm i 3. lm. Hækl herefter 1 fm i hver 2. lm, så du har 36 (40) 44 (48) 52 (56) 60 fm på rk i alt. Hækl fm på hver rk, som diagrammet viser gennem hele jakken. Hækl 10 cm lige op. Hækl 2 fm i fm nr. 9 (10) 11 (12) 13 (14) 15 talt ude fra hver side, så du i alt har 38 (42) 46 (50) 54 (58) 62 fm.

Når arb måler 20 cm, hækler du 2 fm i fm nr. 10 (11) 12 (13) 14 (15) 16 talt ude fra hver side (altså, den nye fm fra tidligere udt), så har du i alt = 40 (44) 48 (52) 56 (60) 64 fm. Hækl lige op, indtil arb måler 33 (34) 35 (36) 37 (38) 39 cm.

Nu skal arb indeles i forstykker i hver side og ryggen i midten, og du skal til at lave ærmegab.

Forstykke: 10 (11) 12 (13) 14 (15) 16 fm

Ryg: 20 (22) 24 (26) 28 (30) 32 fm

Forstykke: 10 (11) 12 (13) 14 (15) 16 fm

Talt fra hver side skal fm nr. 11 (12) 13 (14) 15 (16) 17 være fri og ikke hækles over mere.

Forstykke

Hækl over 10 (11) 12 (13) 14 (15) 16 fm på 1. rk. På 2. rk tager du 1 fm ind ved ærmegabet, så du kun hækler over 9 (10) 11 (12) 13 (14) 15 fm. Hækl herefter lige op, indtil arb måler 19 (20) 21 (22) 23 (24) 25 cm. Hækl forstykke nr. 2 magen til dette, blot modsat.

Ryg

Talt fra hver side skal du ikke hækles over fm nr. 11 (12) 13 (14) 15 (16) 17, så 1. rk hækler du derfor over de midterste

18 (20) 22 (24) 26 (28) 30 fm. 2. rk hækler du over 16 (18) 20 (22) 24 (26) 28 fm. Herefter hækler du lige op, indtil ærmegabet måler 19 (20) 21 (22) 23 (24) 25 cm. Der skal være lige mange rk på forstykkerne og ryggen til ærmegabet.

Montering

Sy skuldrene sammen på vrangsiden med start ved skulderen, men lad 6 fm være fri på hvert forstykke mod midten. Pas på, at du ikke får huller ved skuldersonnen.

Krave

Hækl over fm på hvert forstykke og over ryggen. Sørg for at starte fra den rigtige side ift. den sidst hæklede rk. Hækl op, indtil kraven har den ønskede højde, ca. 8-10 rk.

Ærme

Hækl en snor med 37 (39) 41 (43) 45 (47) 49 lm, vend, hæk en fm i 3. lm, hæk herefter en fm i hver 2. lm, så du får 18 (19) 20 (21) 22 (23) 24 fm på rk. På de næste 4 rk hækler du en ekstra fm i den sidste fm på rk, så du har taget 4 fm ud = 22 (23) 24 (25) 26 (27) 28 fm. Du har nu lavet ærmegabet, og nu skal du tage ind til 13 (13) 13 (14) 14 (14) 14 fm. Det gør du ved, at du på hver 3. rk undgår at hække den sidste fm. Så du tager 1 fm ind i hver side skiftevis (altså, på hver 3. rk), indtil du har 13 (13) 13 (14) 14 (14) 14 fm i alt.

Når ærmet måler 56 (55) 54 (53) 52 (50) 50 cm eller ønsket længde, er det færdigt. Mål gerne efter inden montering.

Montering ærme

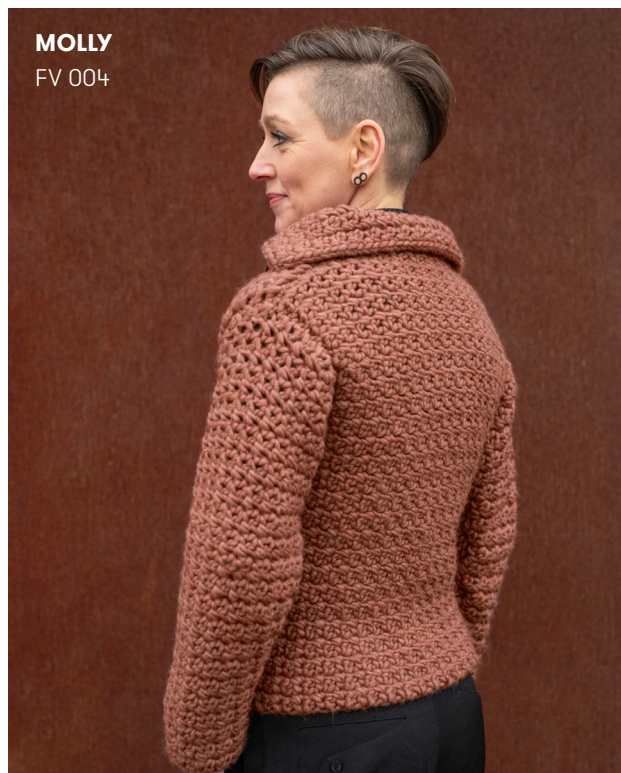
Sy ærmet sammen fra vrangsiden. Det bliver en tyk syning, men den er med til at holde på ærmets facon, så det ikke bliver længere i brug. Sy derefter ærmet på kroppen, også fra vrangsiden. Sy enten knapper eller en lynlås på modellen.

DIAGRAM

	17	16	15	14	13	12	11	10	9	8	7	
17		X	O	X	O	X	O	X	O	X	O	7
16	O	X	O	X	O	X	O	X	O	X		6
15		X	O	X	O	X	O	X	O	X	O	5
14	O	X	O	X	O	X	O	X	O	X		4
13		X	O	X	O	X	O	X	O	X	O	3
12	O	X	O	X	O	X	O	X	O	X		2
11	O	O	O	O	O	O	O	O	O	O		1
	11	10	9	8	7	6	5	4	3	2	1	

-  fastmaske
-  luftmaske
-  ingen maske

MOLLY
FV 004



www.mayflower.dk - info@mayflower.dk

© Mayflower 2024 - alle rettigheder forbeholdt.

Opskriften og det færdige produkt må kun anvendes til privat brug.